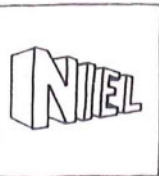
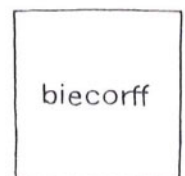


OPEN OPROEP 5

GEMEENTEHUIS NIEL
BESTUUR & CULTUUR

DORPSTRAAT 26
24 MAART 2004



bestuur & cultuur

De bouwplaats en de omgeving, de beschermde dorpskern, heeft een hoge architecturale waarde. De pleingevel van het bestaande gemeentehuis is echter slordig en onduidelijk, het gebouw zelf is niet echt geïntegreerd en solitair, de zijgevel lijkt onvoltooid, en de overgang naar de laan is onbepaald.

Met een nieuw -sober- bouwvolume op de hoek gemeentehuis/laan, wordt de gevel vervolledigd, het plein gevormd, de dreef benadrukt. Al deze elementen versterken elkaar.

Voor de 'baksteengemeente' voorzien we een bakstenen gebouw, waarbij de voorgevel naast de neorenaissance trapgevel van het bestaande huis een sober 'bakstenen' kunstwerk moet zijn dat anders- evenwaardig aanwezig is.

Een brede trappenpartij vormt de drager van beide gebouwen, verbindt de voorgevels, heeft een uitgesproken ceremoniële functie. Vanaf de eerste trede wordt de dualiteit opgeheven van een oude en nieuwe inkom.

Het nieuwe gebouw wordt los en rond het bestaande gebouw geïntegreerd. De representatieve functies: burgemeester en directe medewerkers, trouwzaal, schepenklokaal, ... krijgen hun plaats in het geheugen van het dorp. In de nieuwe uitbreiding komen de ontvangstruimten en een groepering van de administratieve diensten, dewelke ook een betere technische uitrusting vereisen.

De bezoekers van het gemeentehuis worden ontvangen in een grote inkomzaal, die tevens dienst doet als een flexibele tentoonstellingsruimte.

Een wandeling brengt de burger naar het onthaal en de open loketten;
Een ruimte open trap leidt naar naar de raadzaal in de onderliggende verdieping;
op dit nivo is ook een foyer (koffie- en eetruimte voor het personeel, recepties);
op deze manier komt het personeel in contact met het hele gebouw en al zijn activiteiten.

Omdat het niet opportuun is om het tien-jaar jonge volume achteraan af te breken en te herbouwen, wordt het geïntegreerd in de nieuwe uitbreiding.

De éénheid voor de politie wordt ingepland op het scharnierpunt tussen het gemeentehuis en de waardevolle schoolgebouwen in de laan. Gemeenschappelijk gebruik van bepaalde ruimten gebeurt via de onderliggende verdieping.

Andere factoren die het ontwerp hebben bepaald, zijn de universele toegankelijkheid voor anders-validen, en een milieubewuste bouwwijze: lichtinval op het noorden of zonneweringen, 'nachtventilatie'.

benadering

visie

programma

zonering

plannen

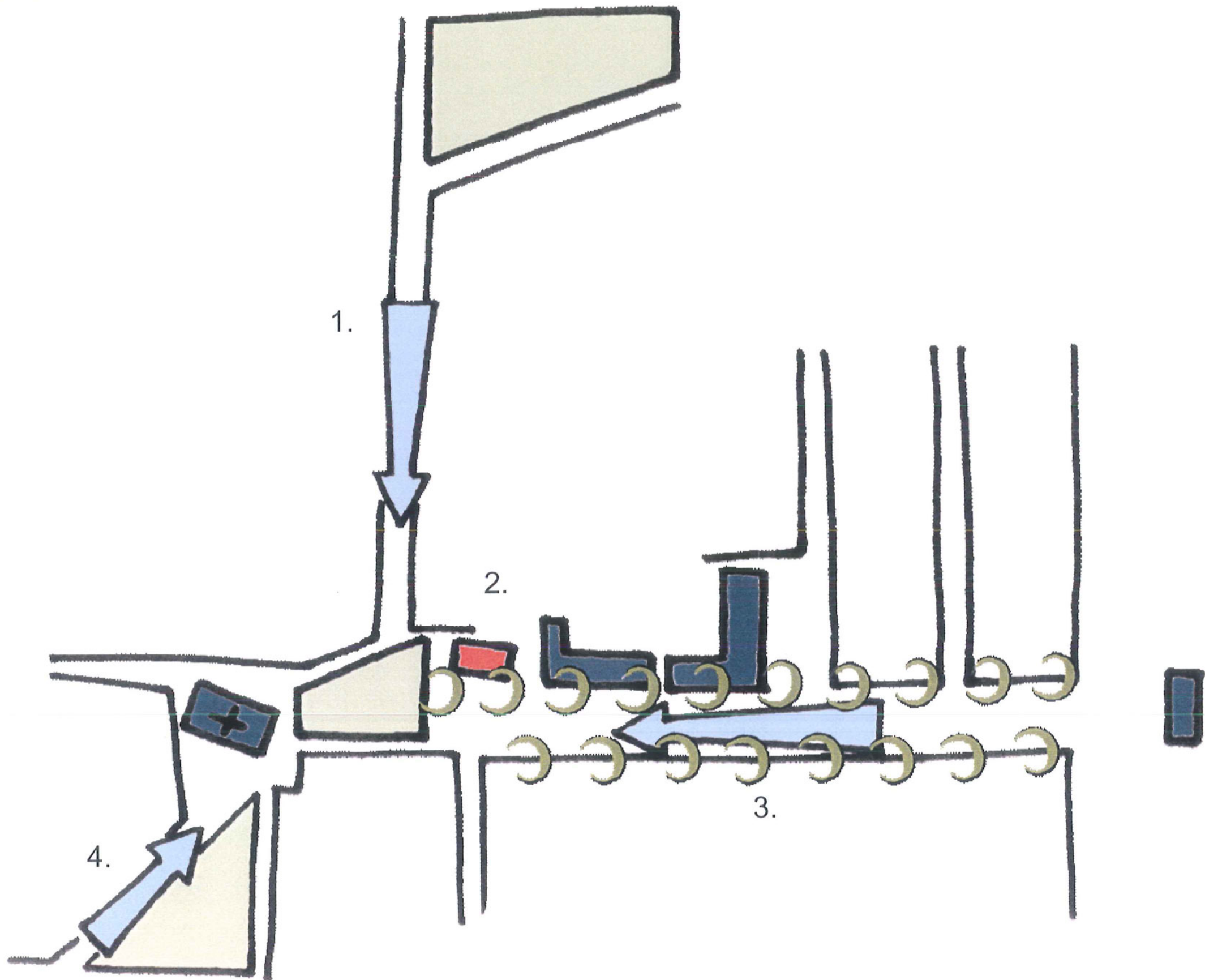
gevels

snedes

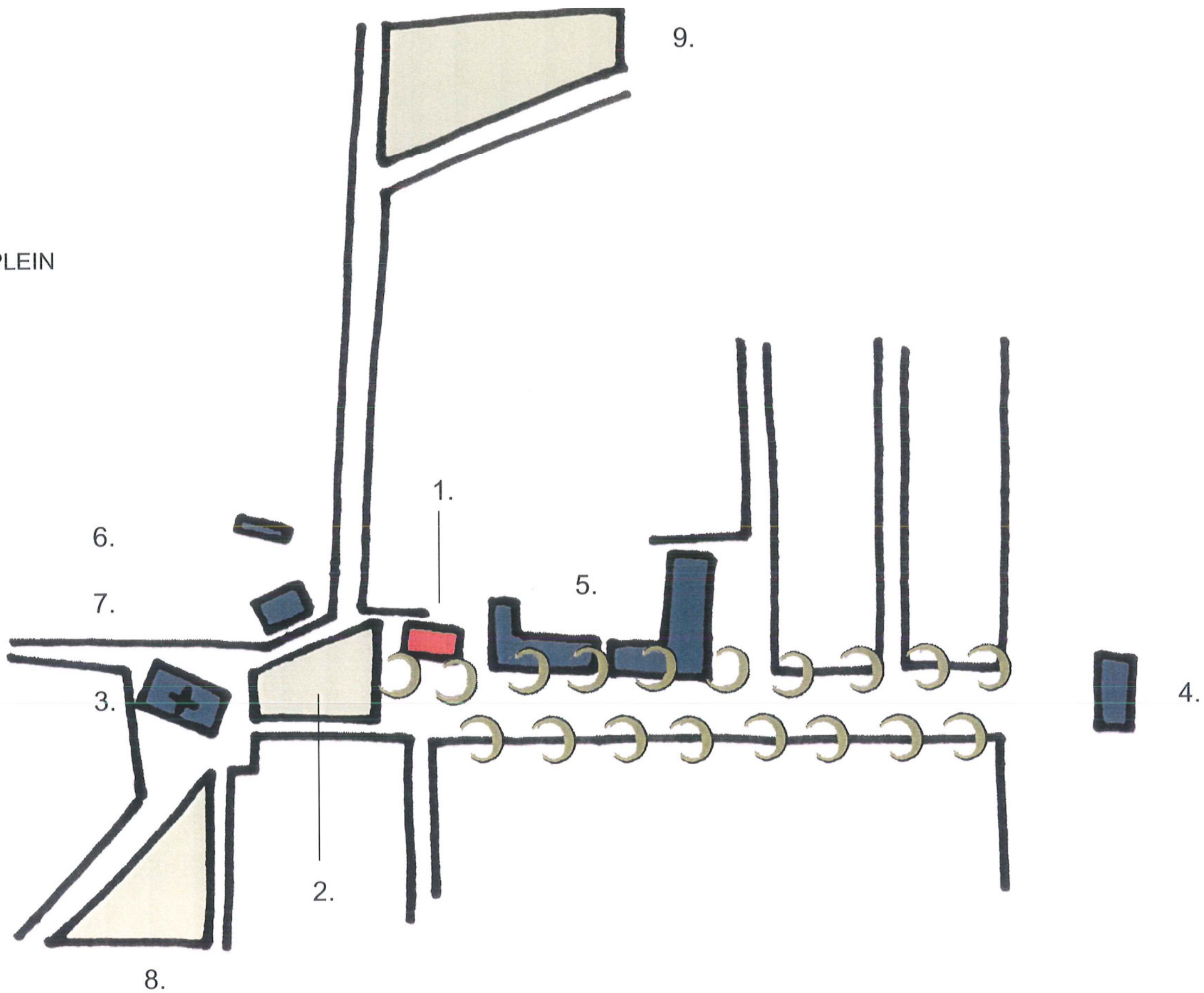
plein inrichting

sfeerschetsen

- 1. MARKT
- 2. OUD GEMEENTEHUIS
- 3. RUPEL
- 4. ANTWERPEN



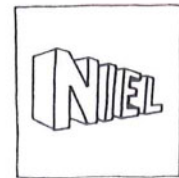
- 1. OUD GEMEENTEHUIS
- 2. DORPSPLEIN
- 3. KERK
- 4. RUSTHUIS
- 5. SCHOLEN
- 6. JEUGDHUIS
- 7. DORPSCAFE
- 8. ST-HUBERTUSPLEIN
- 9. HEIDEPLAATS



BESTAANDE BEBOUWING

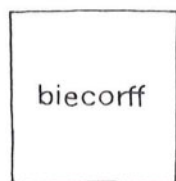


FOTOMONTAGE KERK





FOTOMONTAGE OVERZIJDE





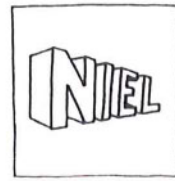
FOTOMONTAGE RUSTHUIS

biecorff

NIEL



FOTOMONTAGE SCHOOL





VOORPLEIN



PROGRAMMA

GEMEENTEHUIS NIEL

locatie in het gebouw	ruimte	opp. in m2
-----------------------	--------	------------

CIRKULATIEZONE'S

N.G. 0	trappenpartij , helling	134
N.G. 0	inkom en onthaal	72
N.G. 0	trap naar raadszaal	16 + 14
N.G. -1	dienstgangen	48
B.G. 0	bestaande inkom en gangen	40
B.G. -1	bestaande trap en gangen	10
B.G. +1	bestaande trap en gangen	26
B.G. +2	bestaande trap en gangen	20
B.G.	nieuwe lift	28

PUBLIEKE RUIMTEN

N.G. 0	ontvangst , tentoonstellingen , (multi-funktioneel)	177
N.G. 0	info en open loketten	80
N.G. 0	afgesloten loketten (bespreking)	23
N.G. -1	gemeenteraad	91
B.G. +1	representatieve ruimte (trouwen, huldigingen, schepenlokaal ...)	47
B.G. +2	hal	20
B.G. +2	vergaderzaaltje algem. gebruik	38
B.G. +2	vergaderzaaltje fracties	47

BESTUUR , DIENSTEN EN ADMINISTRATIE

B.G. 0	burgemeester	20
B.G. 0	gemeentesecretaris	27
B.G. 0	diensthooft sekretariaat	19
B.G. 0	ontvanger + financiële dienst	38
B.G. +1	personeelsdienst	38
N.G. 0	secretariaal / sociale zaken	
	technische dienst en ruimtel. Ord.	
	overige diensten (bevolking burg. Stand , cultuur , strafreg.)	257

LEGENDE

B.G. -1	bestaand gebouw, nivo -1
B.G. 0	bestaand gebouw, nivo 0
B.G. +1	bestaand gebouw, nivo +1
B.G. +2	bestaand gebouw, nivo +2
N.G. -1	nieuw gebouw, nivo -1
N.G. 0	nieuw gebouw, nivo 0
N.G. +1	nieuw gebouw, nivo +1

locatie in het gebouw	ruimte	opp. in m2
-----------------------	--------	------------

ONTSPANING

N.G. -1	keuken	7
N.G. -1	lobby , eetplaats	85

SANITAIR , BERGINGEN

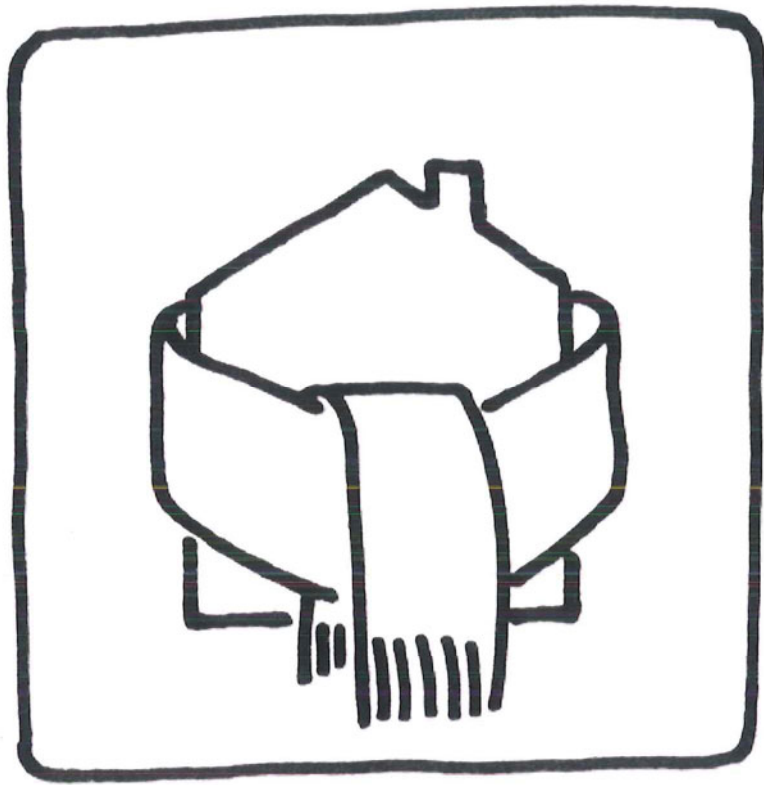
N.G. -1	san. mannen , vrouwen	12
B.G. 0	san. mannen , vrouwen , anders-val.	12
B.G. +1	san. mannen , vrouwen	10
B.G. -1	bergruimten , voorraden	130
N.G. -1	kuisgerief	8
B.G. -1	archieven	58
N.G. -1	archieven	58 + 65

TECHNISCHE ONDERSTEUNING

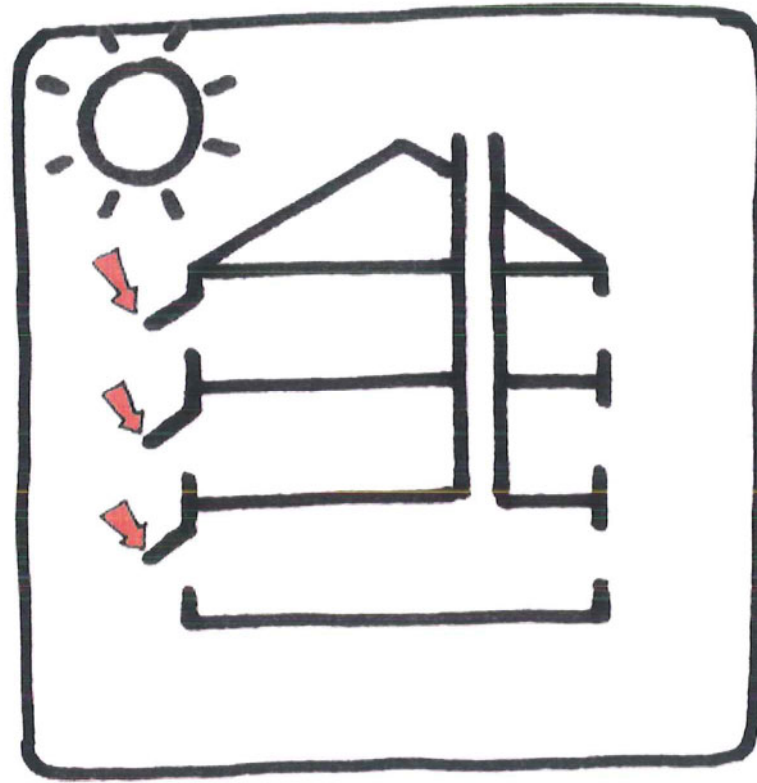
B.G. 0	lokaal server , kopie , post	8
N.G. 0	kopie	3
B.G. +1	lokaal logistiek	14
B.G. -1	lokaal technieken	10
B.G. -1	stookplaats	10

**FIETSENBERGING
BERGING KUISGERIEF**28
16**POLITIE**

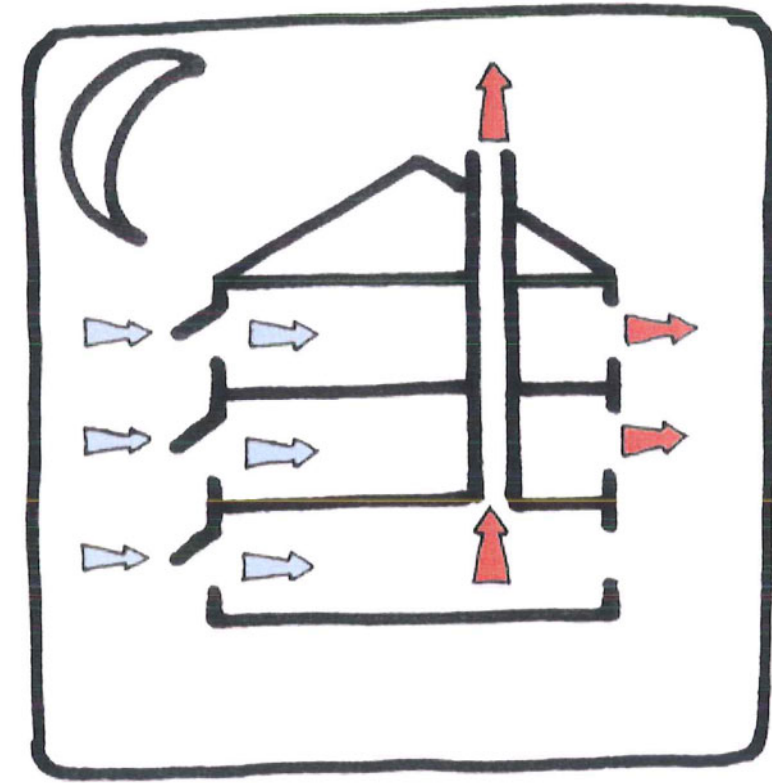
	car port	48
	inkom, trapzaal en circulatie	52
	onthaal , planton	78
	kantoor en buro overste	40
	sanitair, kleedruimte, EHBO	38
	bergingen en technieken	50



ISOLATIE



ZONNEWERING

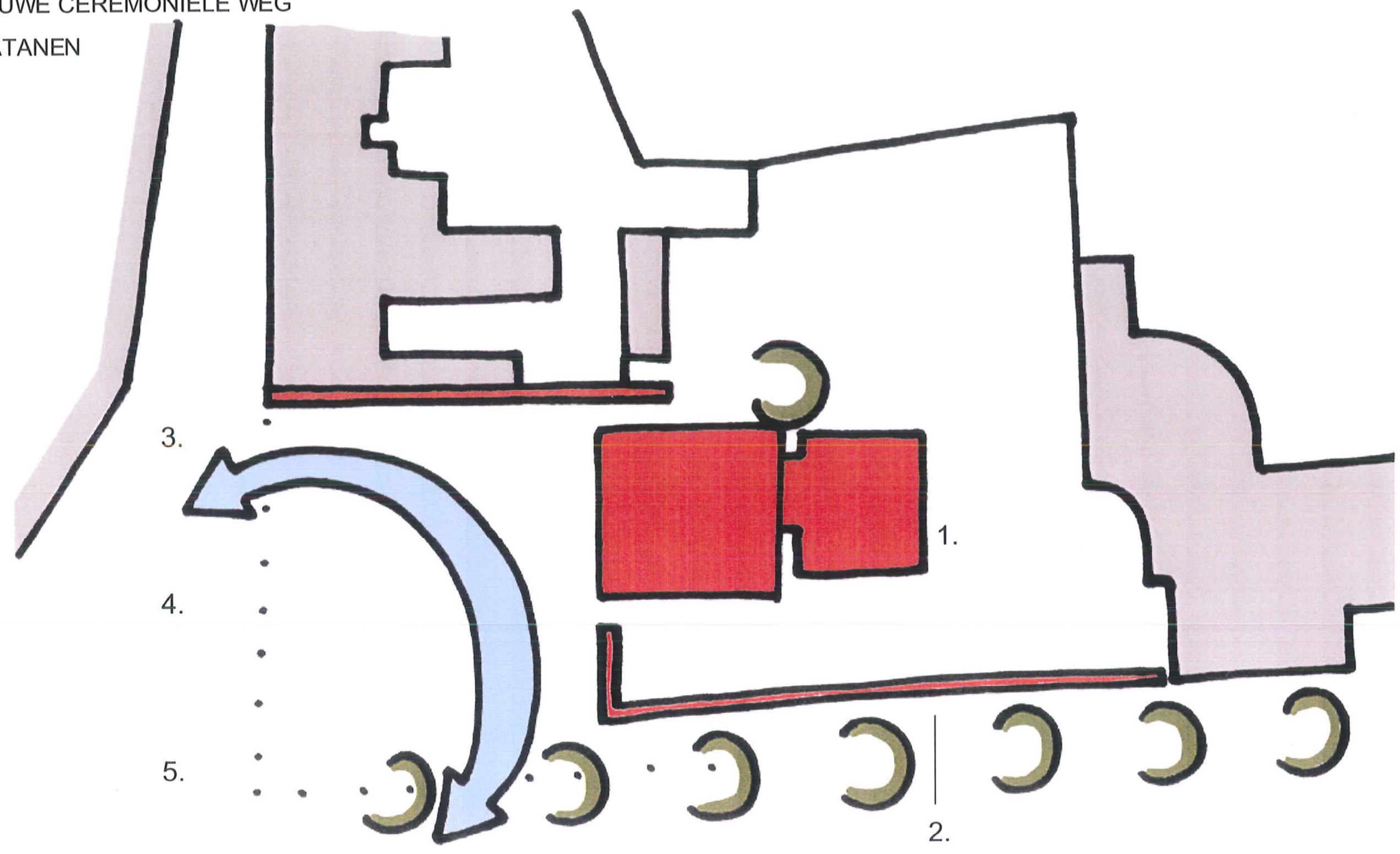


NACHT VENTILATIE

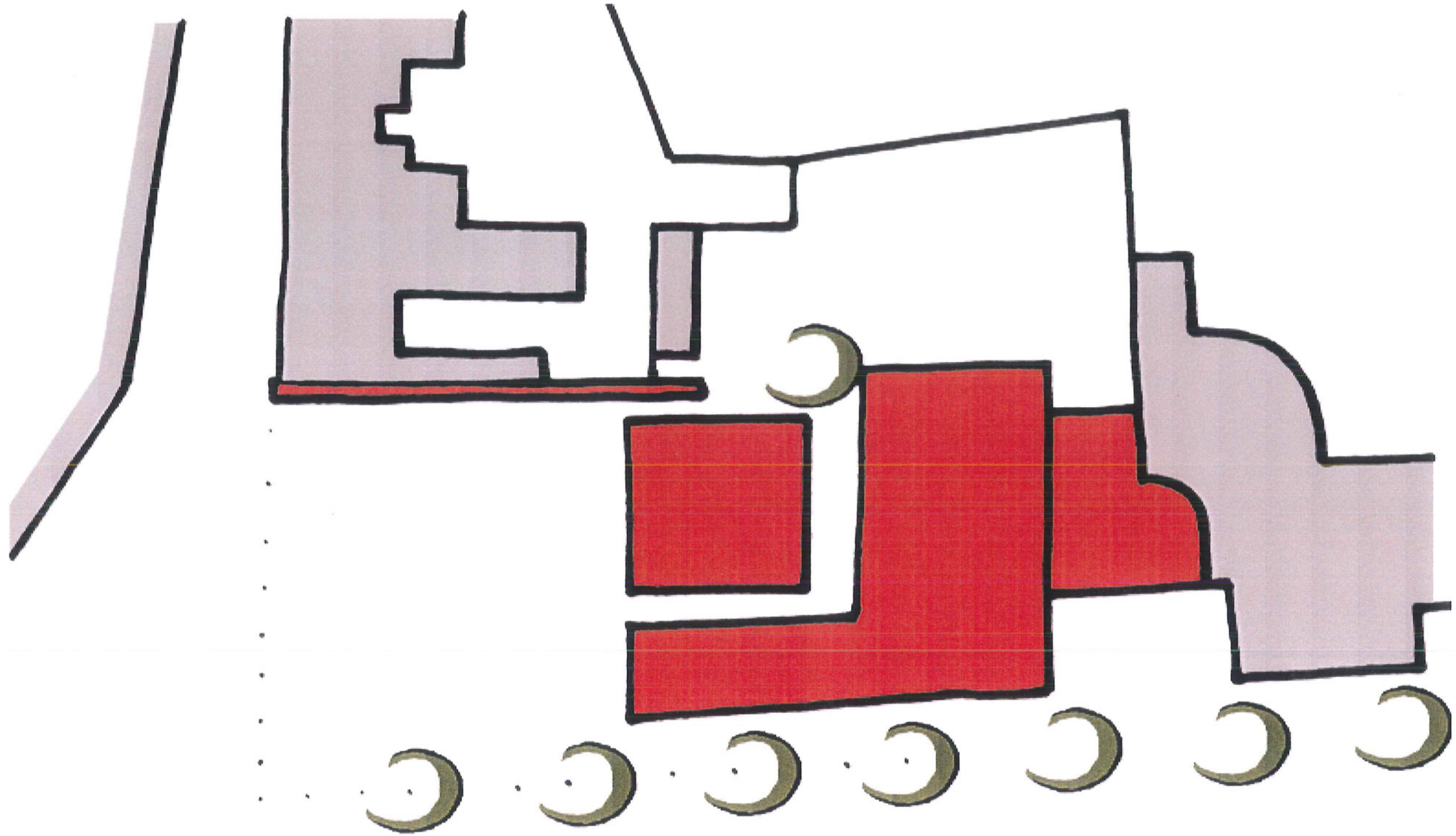


TOEGANKELIJKHEID

- 1. OUD GEMEENTEHUIS
- 2. AFWERKEN STRAATBEELD
- 3. AFBAKENING PLEIN
- 4. NIEUWE CEREMONIELE WEG
- 5. PLATANEN

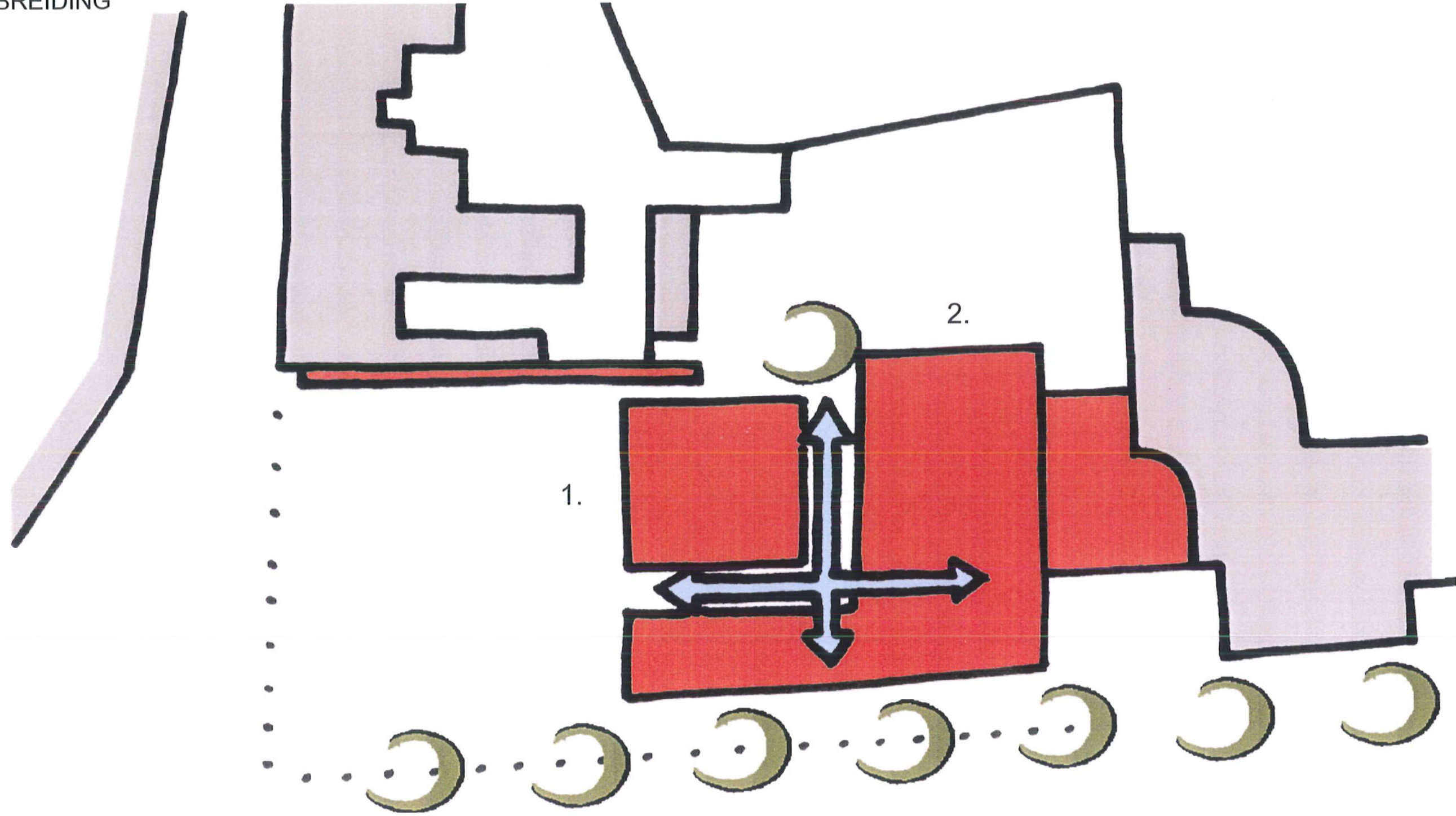


HET NIEUWE GEBOUW WORDT LOS EN ROND HET BESTAANDE GEBOUW GEINTEGREERD.
DE REPRESENTATIEVE FUNCTIES KRIJGEN HUN PLAATS IN HET GEHEUGEN VAN HET DORP.
IN DE NIEUWE UITBREIDING KOMEN DE ONTVANGSTRUIMTEN, ADMINISTRATIE EN POLITIE.

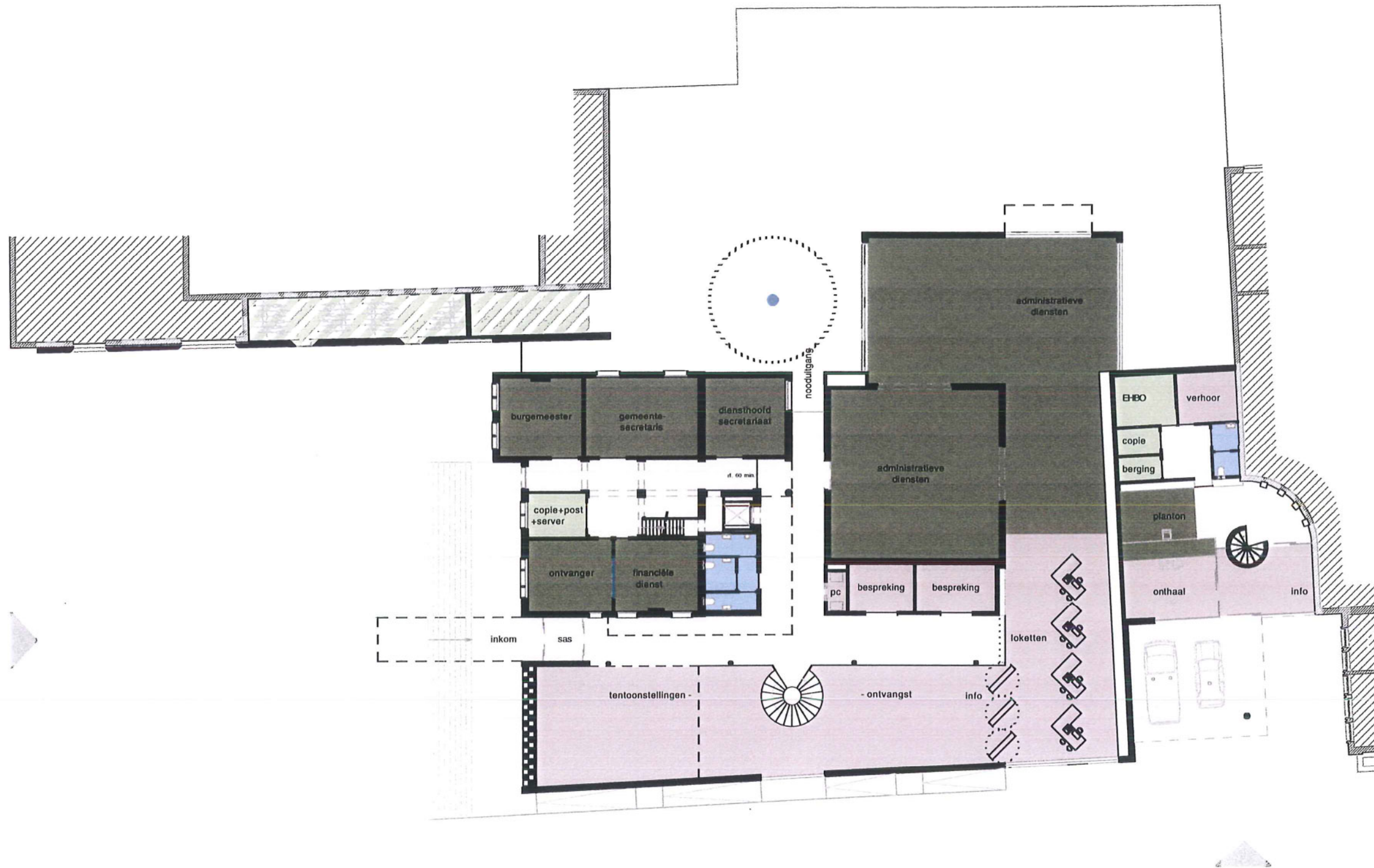


INTERNE CIRCULATIE: CENTRAAL OUD/NIEUW

- 1. OUD GEMEENTEHUIS
- 2. UITBREIDING



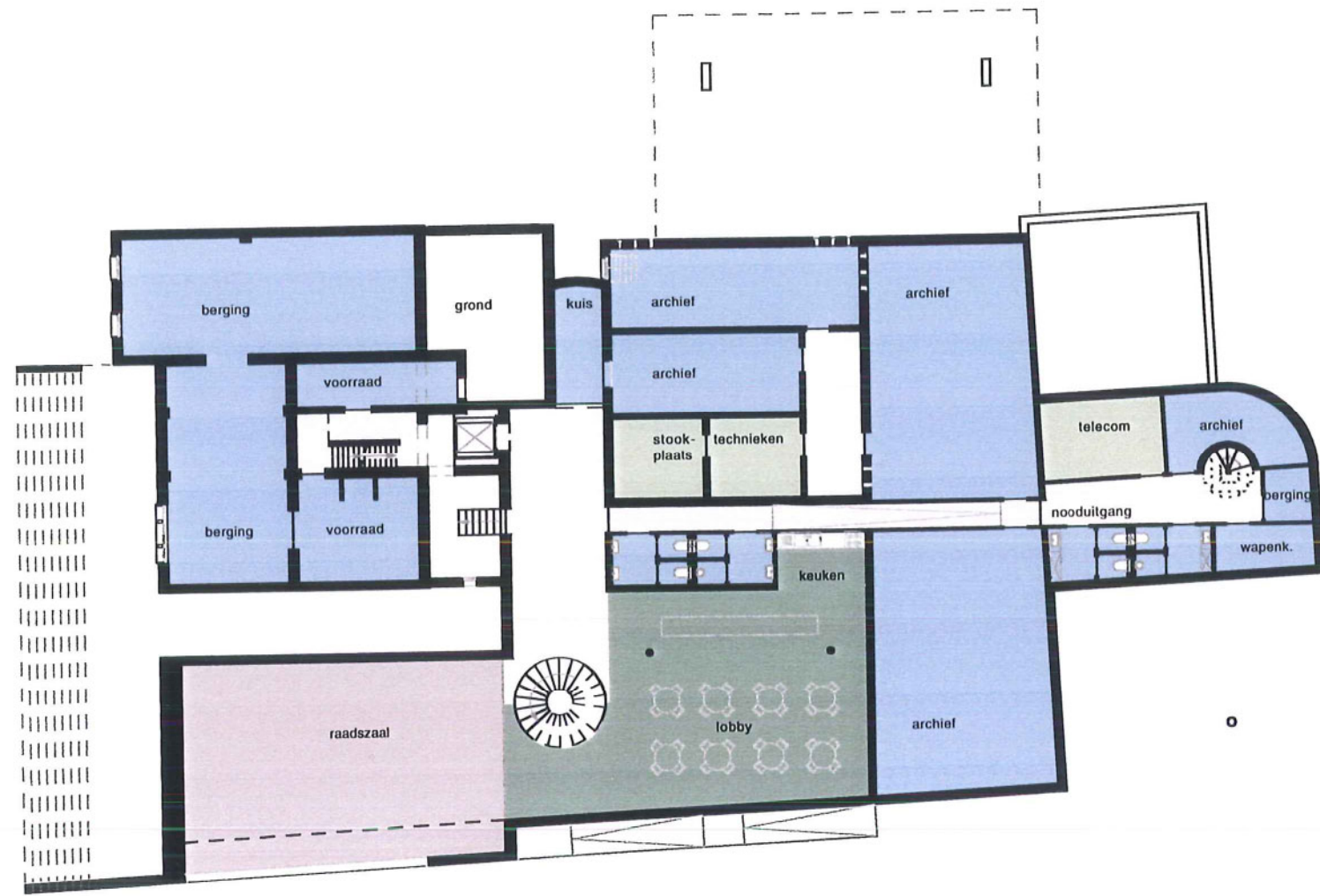
ZONERING



- circulatie
- publieke ruimten
- bestuur-diensten-adm.
- ontspanning
- fietsenberging
- tech. ondersteuning
- sanitair-bergingen

biecorff

GELIJKVLOERS

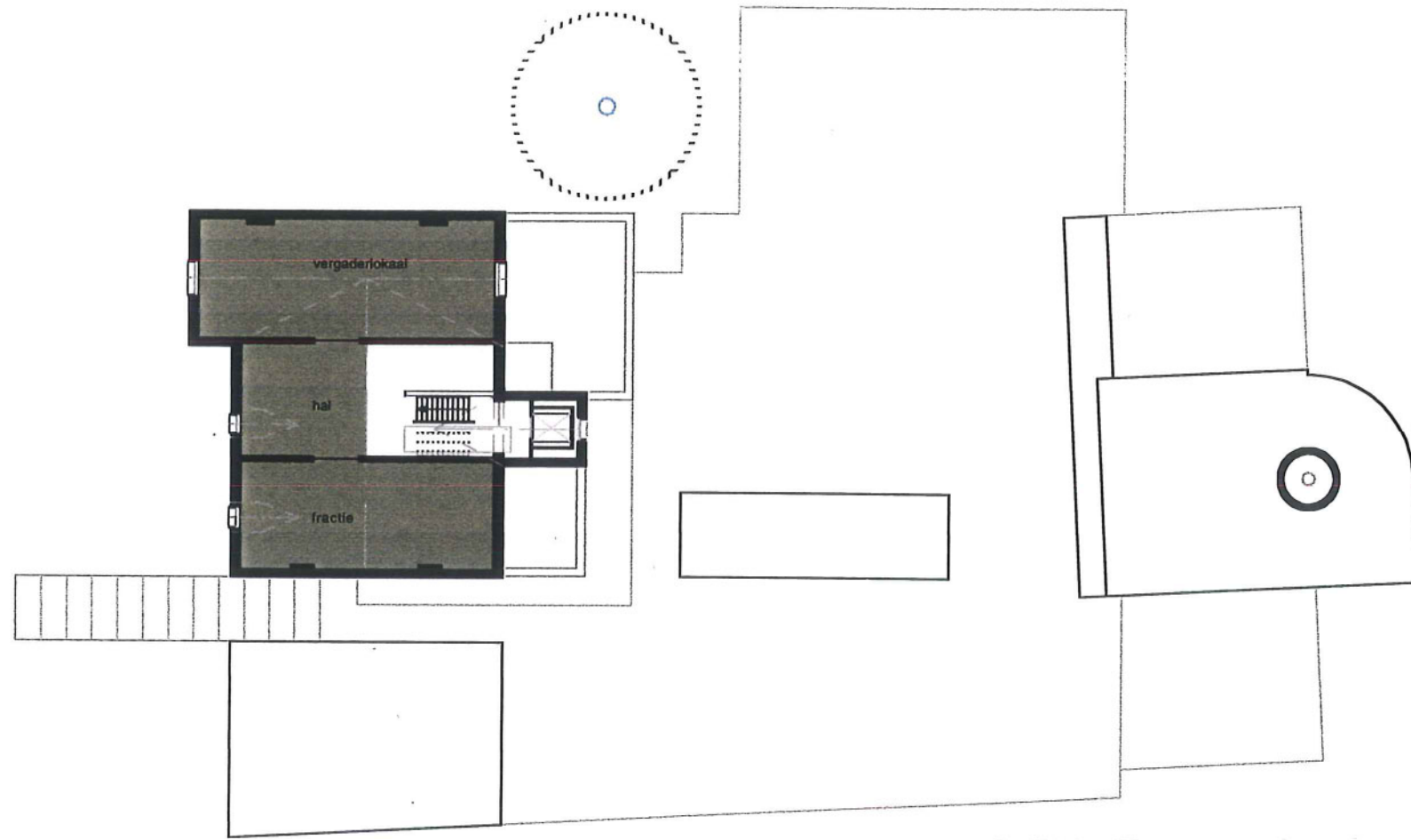


- circulatie
- publieke ruimten
- bestuur-diensten-adm.
- ontspanning
- fietsenberging
- tech. ondersteuning
- sanitair-bergingen

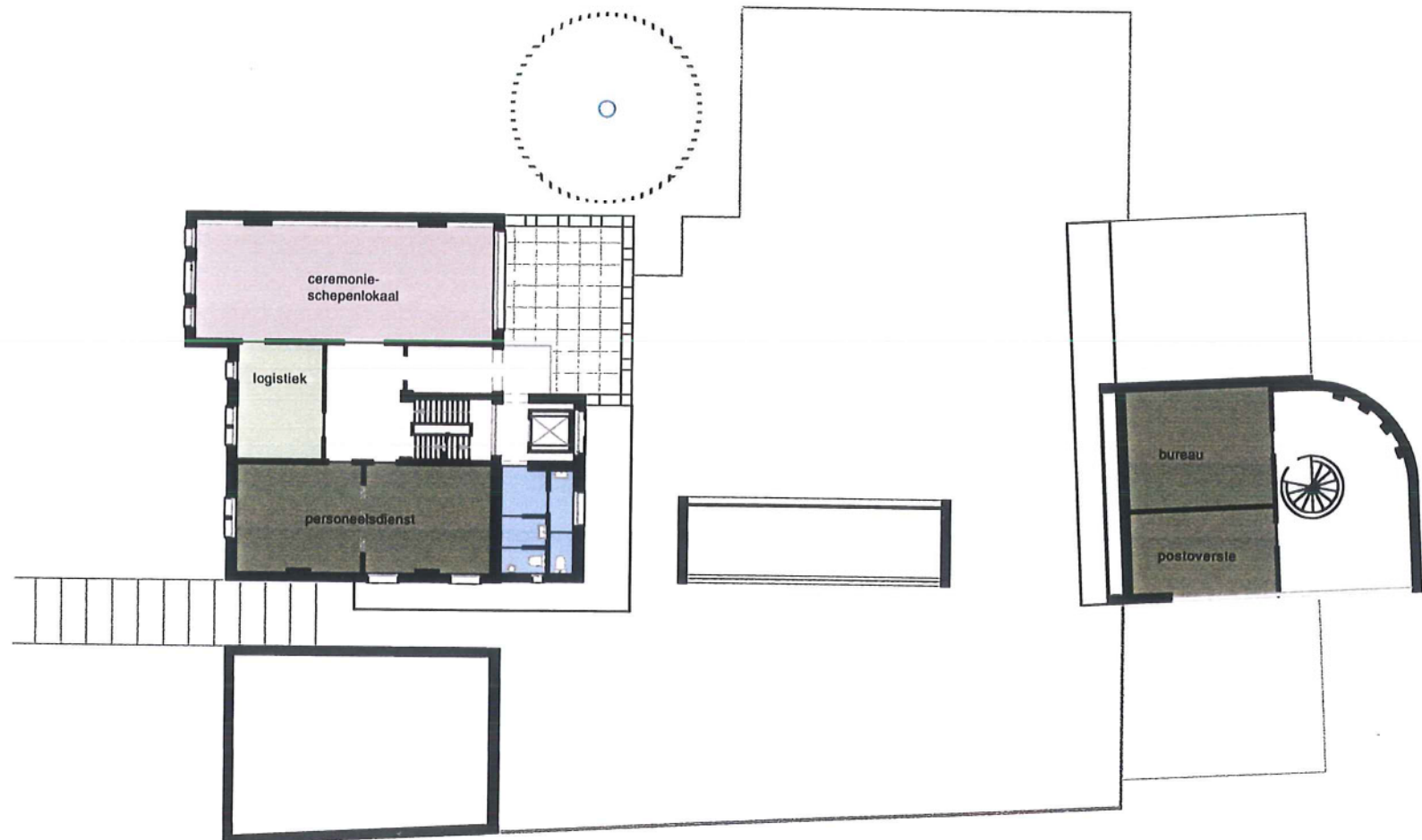
biecorff

NIEL

TWEEDE VERDIEPING

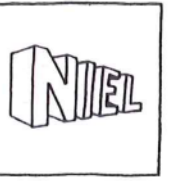


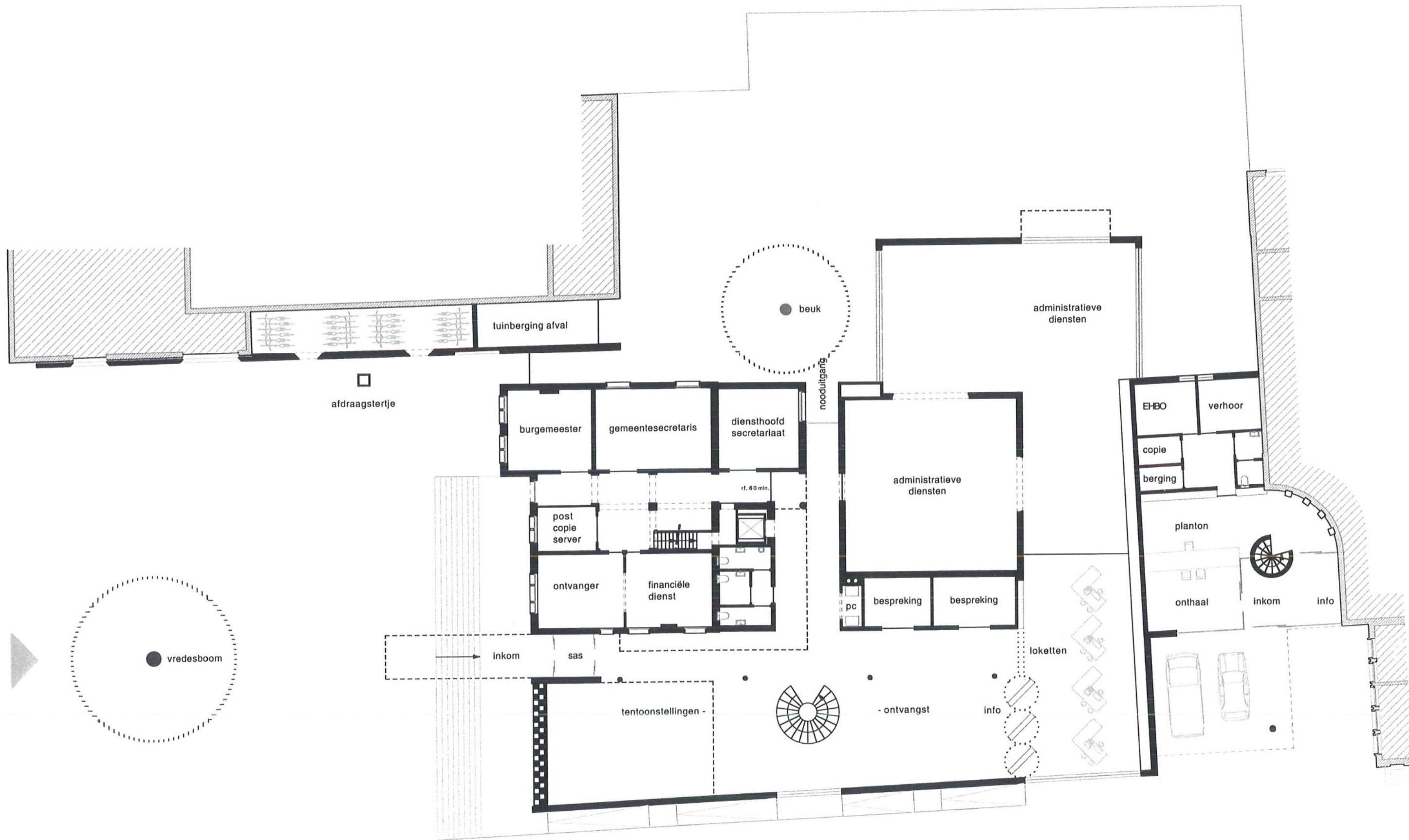
EERSTE VERDIEPING



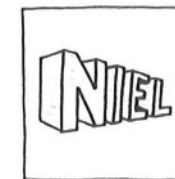
- circulatie
- publieke ruimten
- bestuur-diensten-adm.
- ontspanning
- fietsenberging
- tech. ondersteuning
- sanitair-bergingen

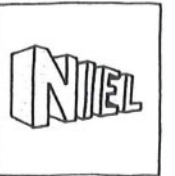
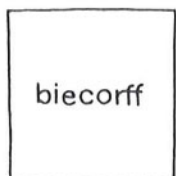
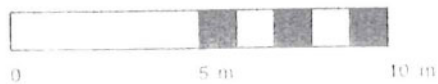
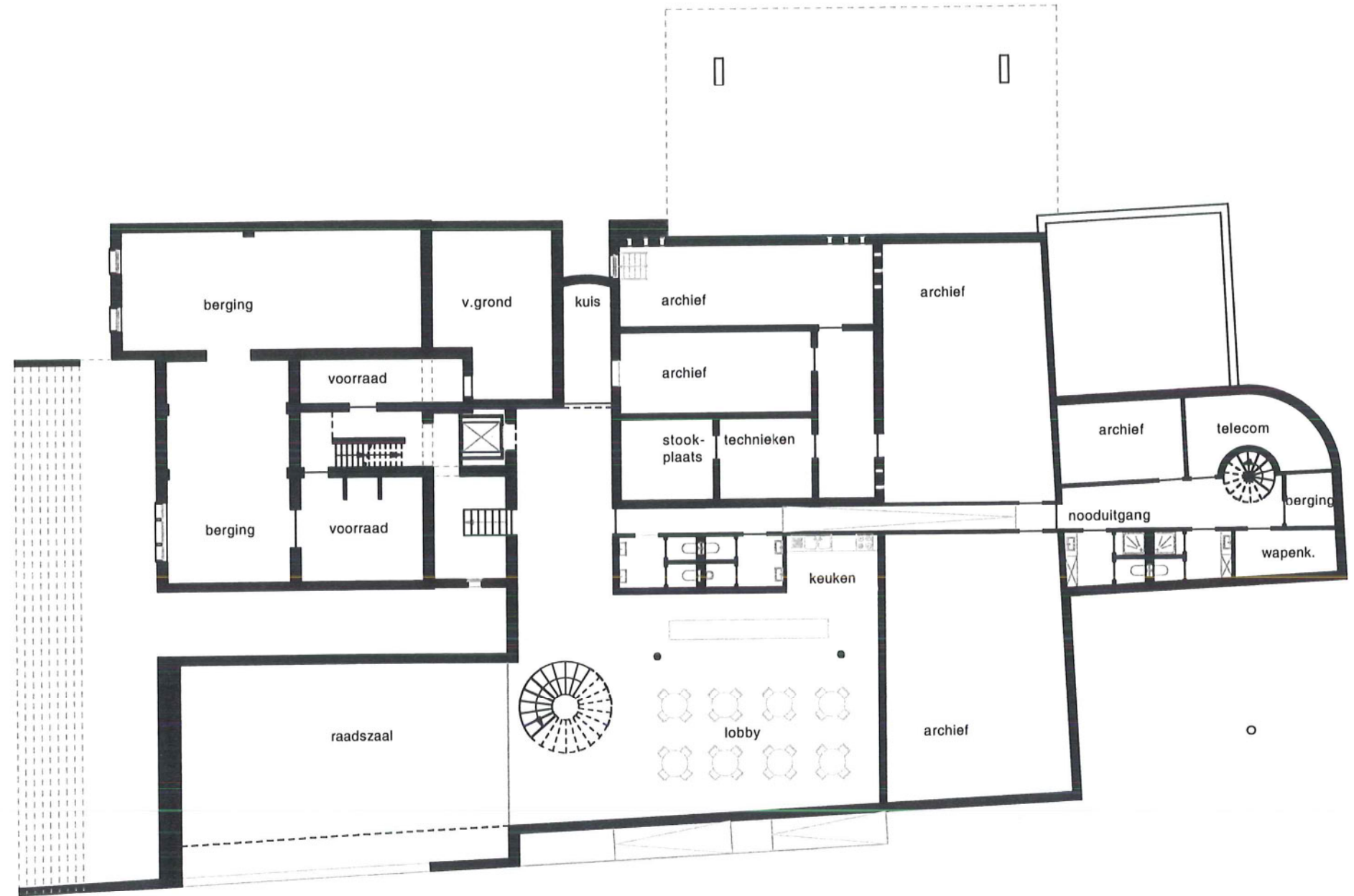
bicorff

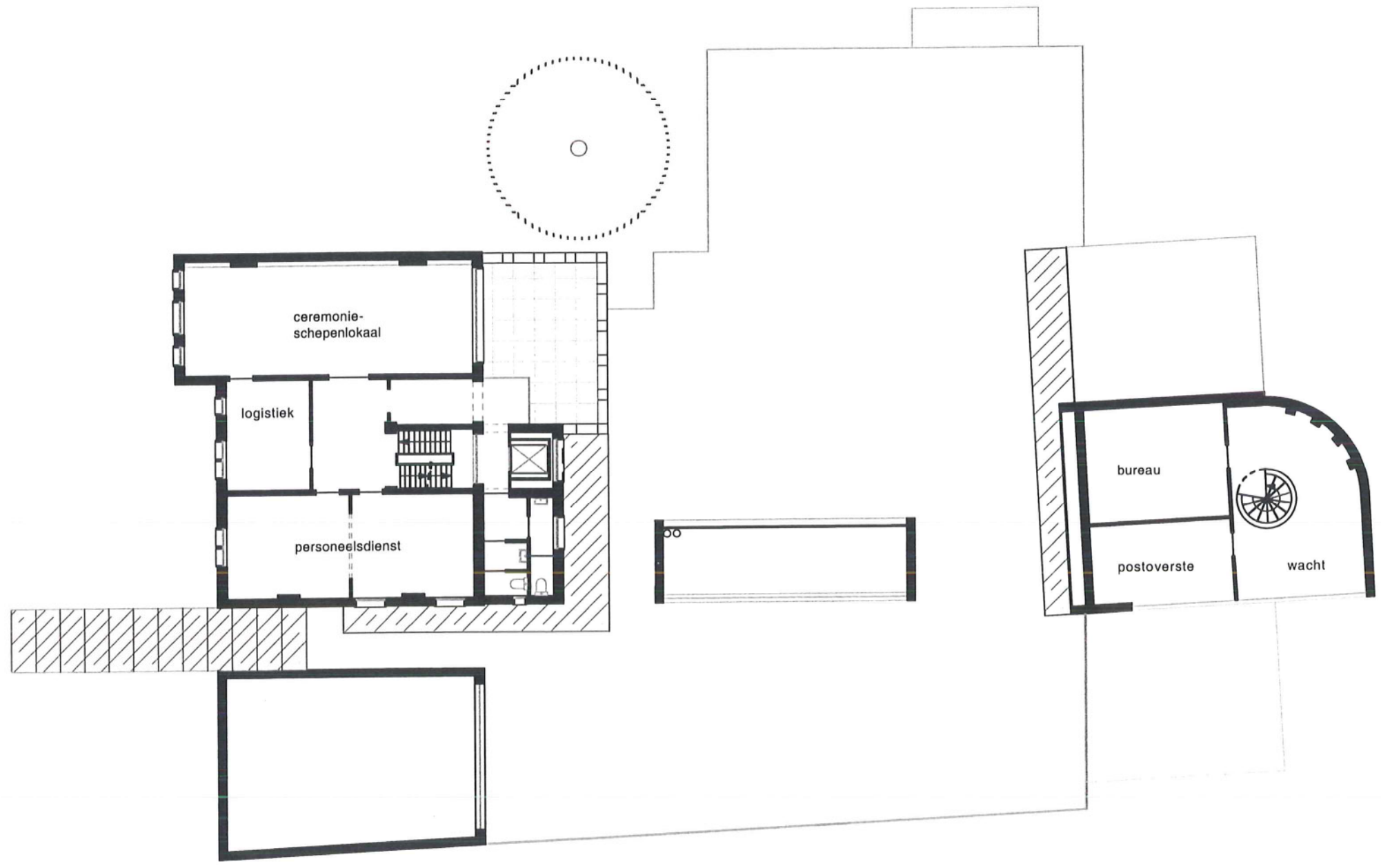


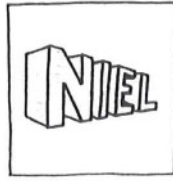
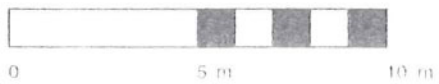
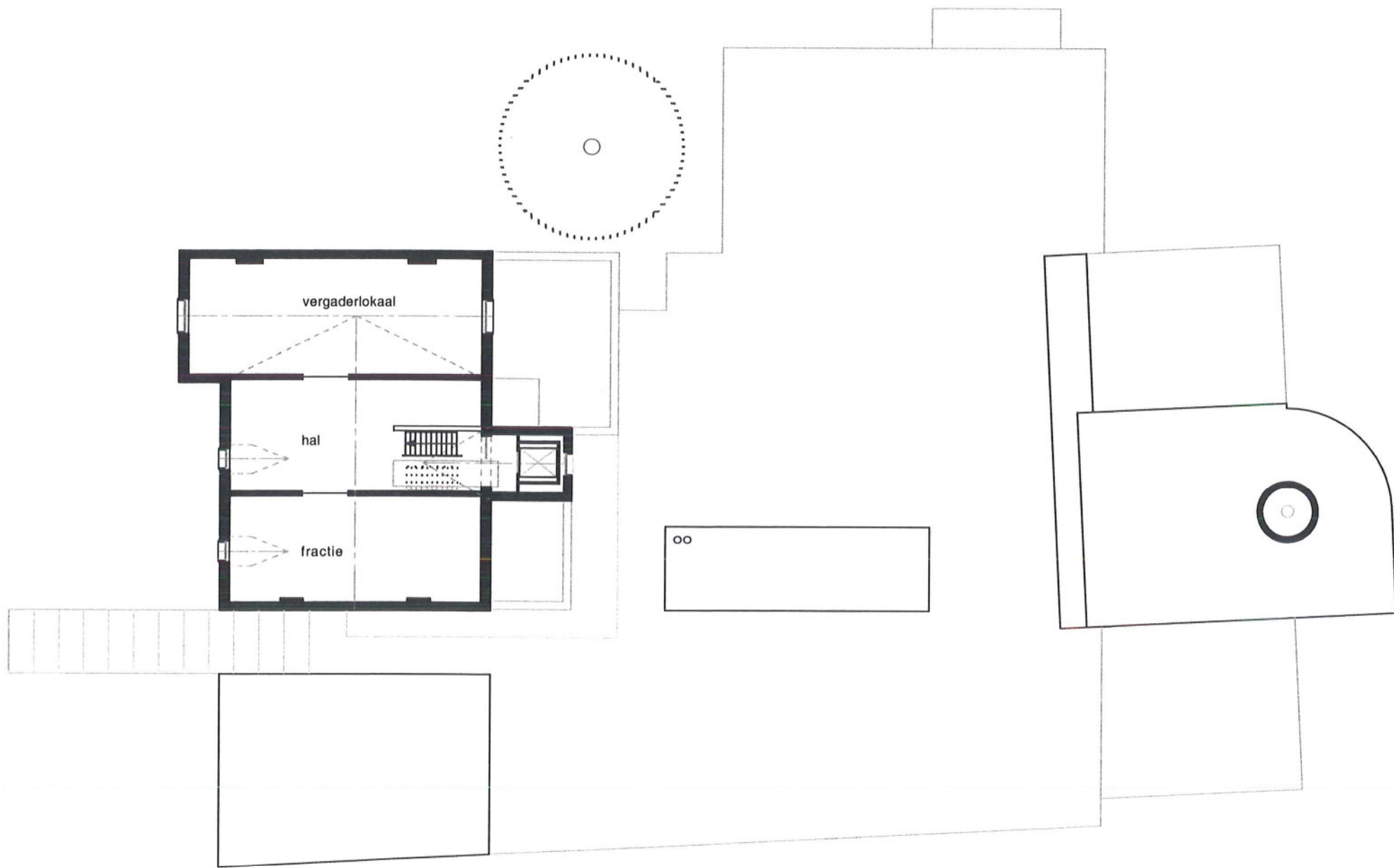


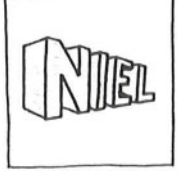
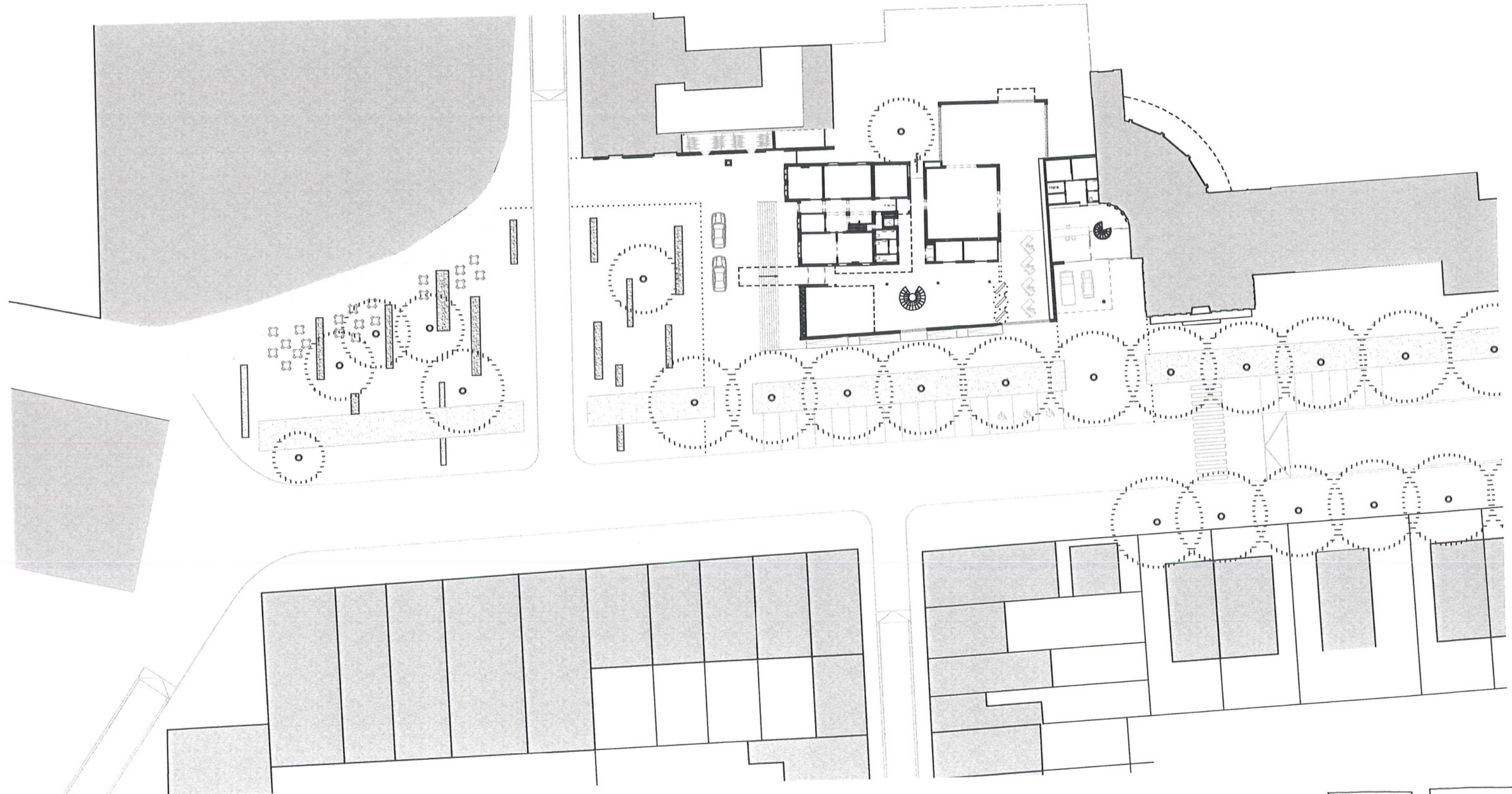
biecorff

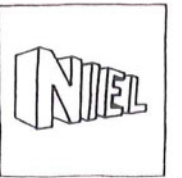
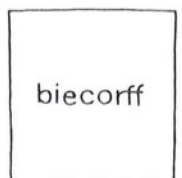
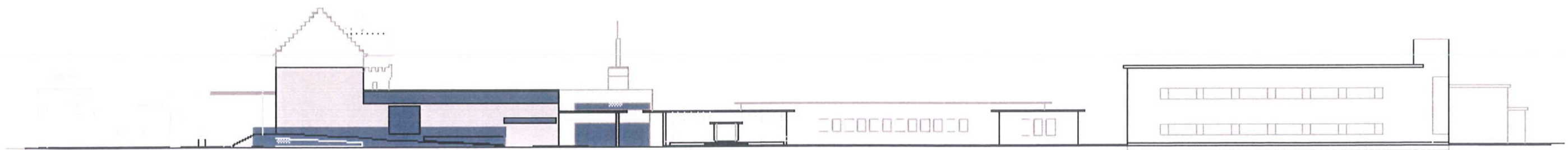
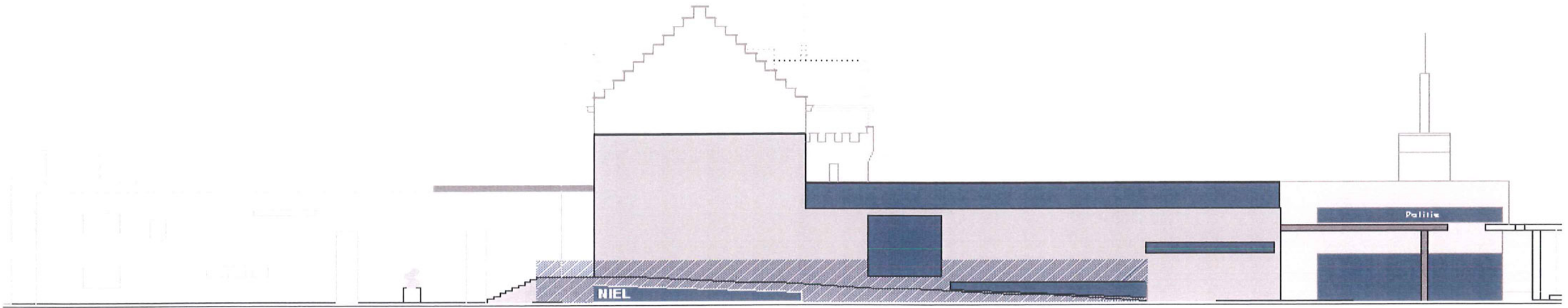


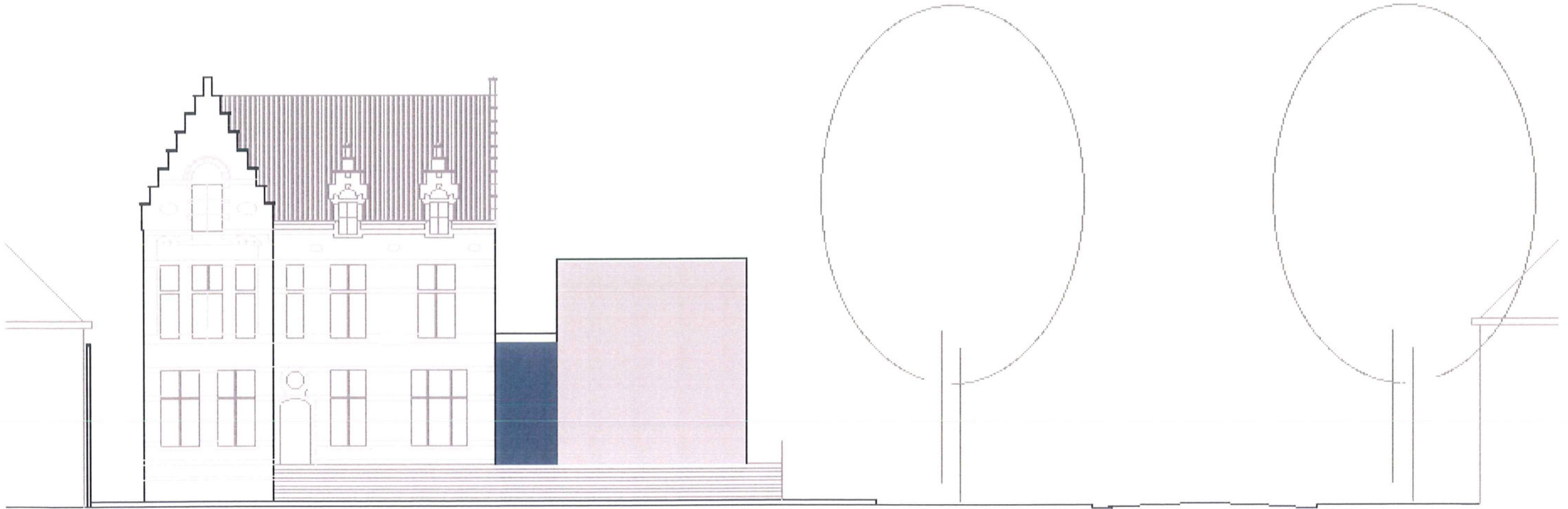


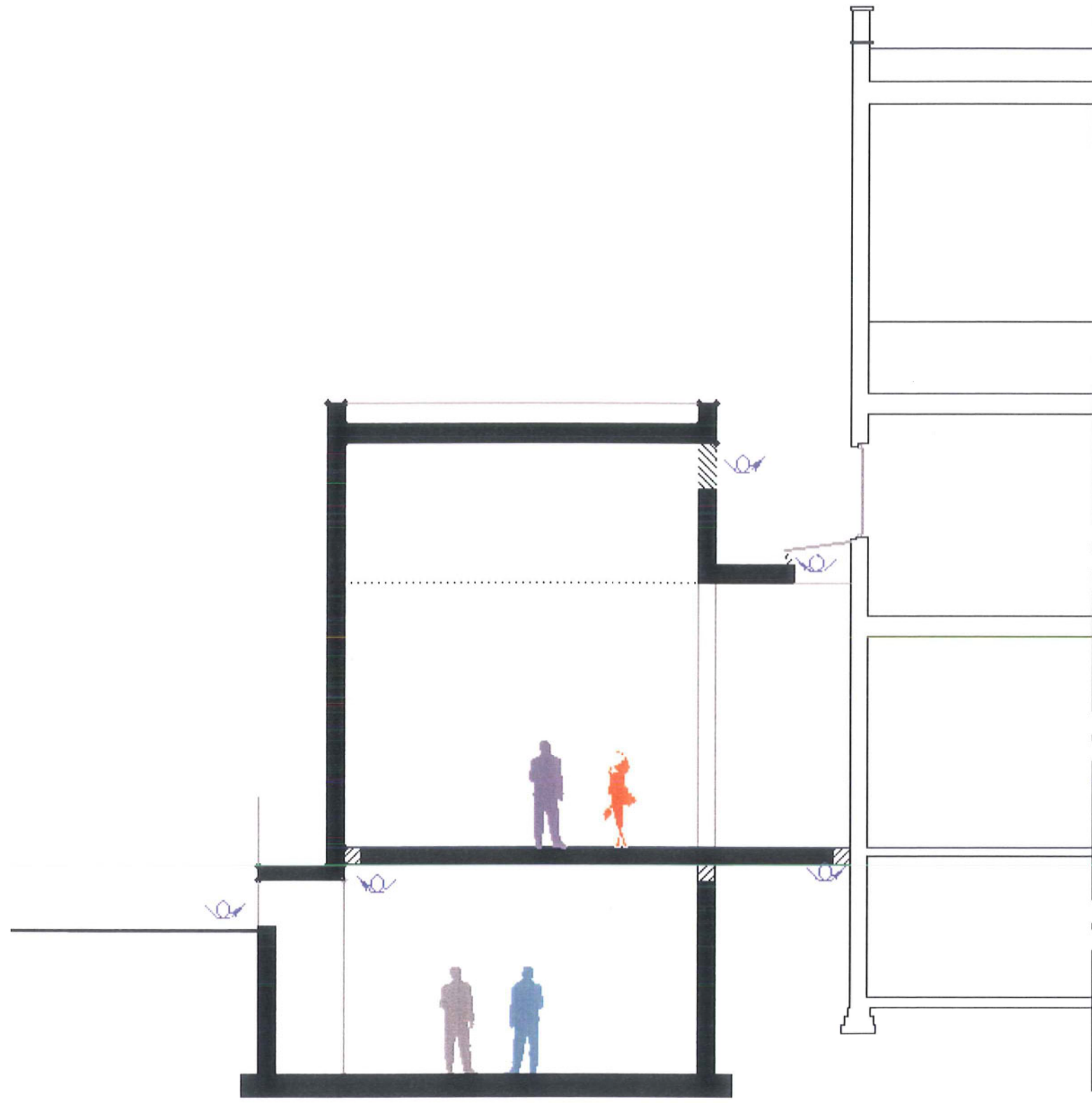




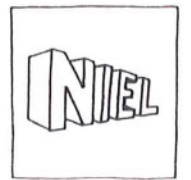
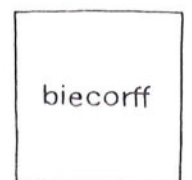




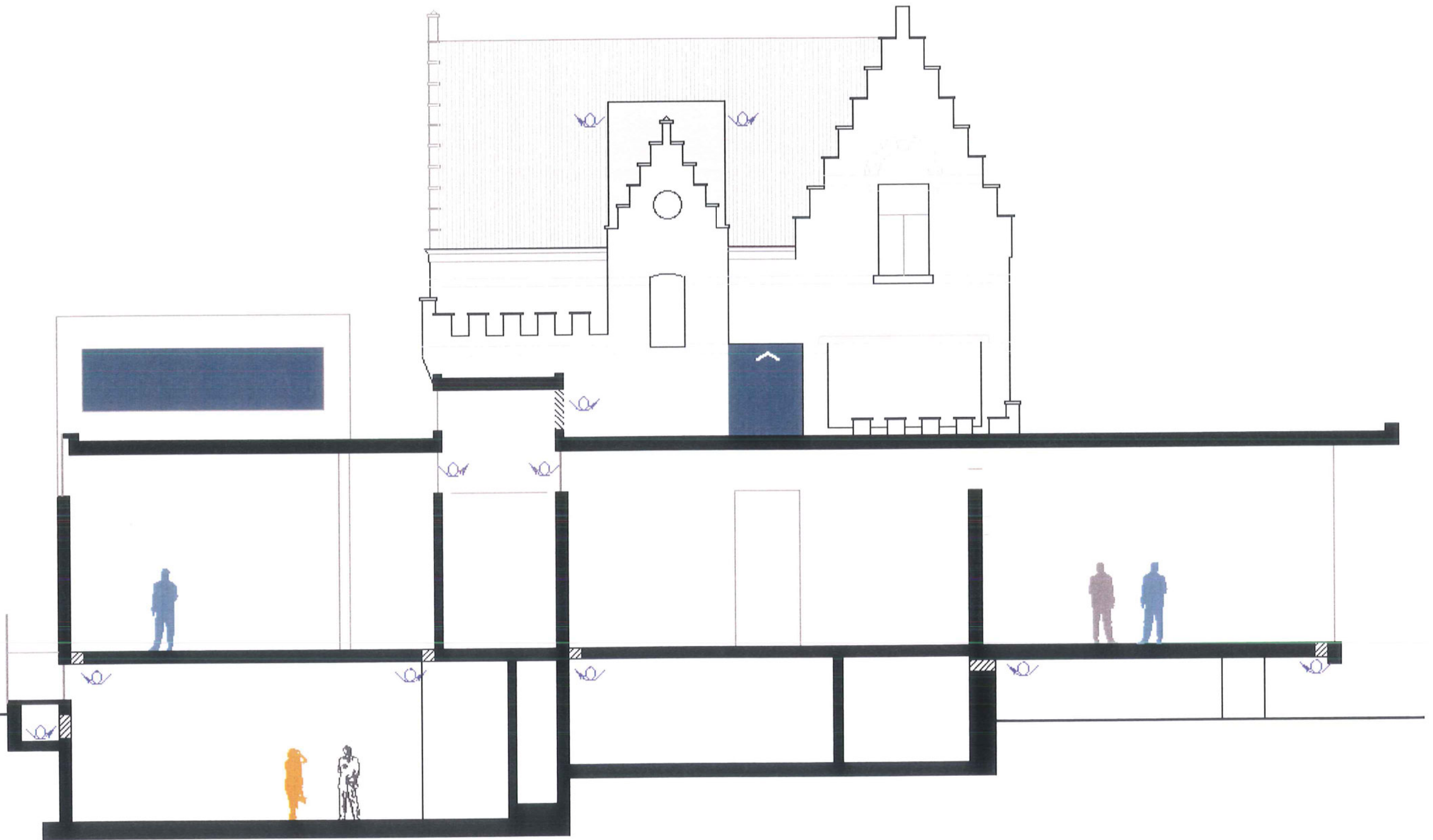


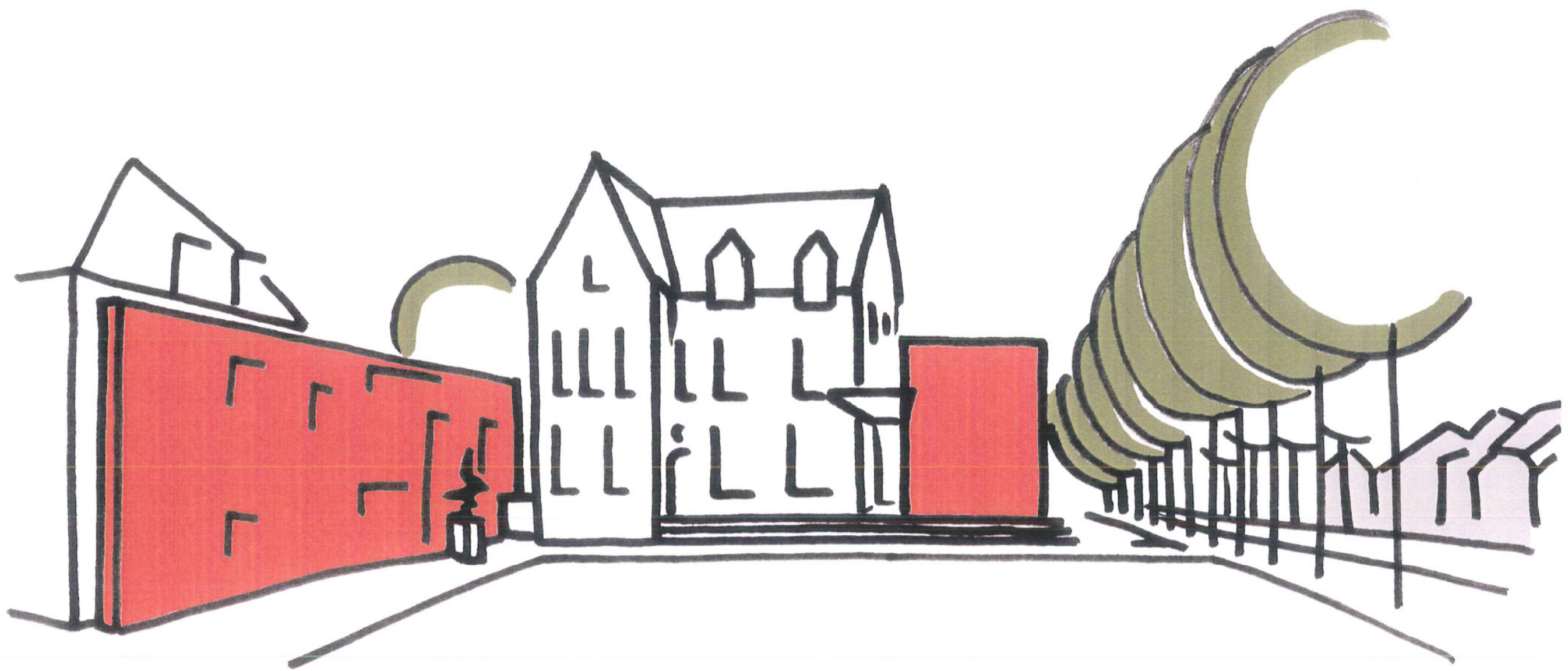


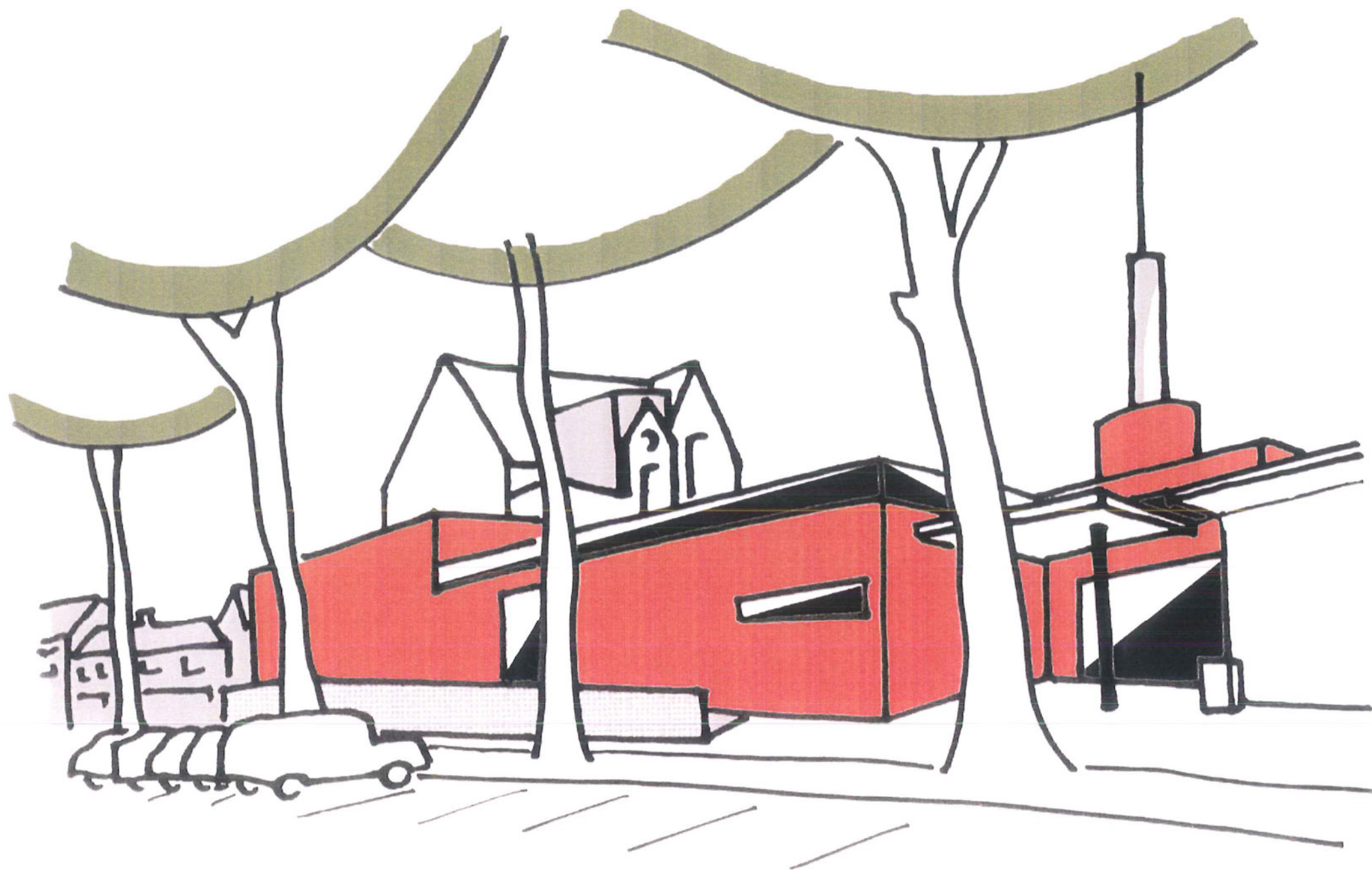
DWARSE SNEDE



LANGSE SNEDE









FOTOMONTAGE VOORGEVEL



interprofessionele architectenassociatie BIECORFF c.v.

lansstraat 1-5
2000 ANTWERPEN
tel 03 233 99 66
fax 03 232 42 18
hugo.kinnaer@biecorff.be

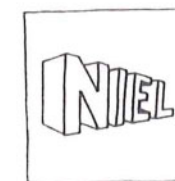
leden

Hugo Kinnaer	architect
Johan Bruynseraede	interieurarchitect
Koen Ooms	interieurarchitect

medewerkers

Eef Vander Linden	architect
Guy Bensch	architect
Sophie Fontaine	interieurarchitect

BIECORFF C.V.



het architectenbureau stelt volgende samenwerkingen voor :

STABILITEIT

studiebureau NEY & PARTNERS n.v.

Laurent Ney

Hellenenstraat 42

1050 Brussel.

tel. 02 643 21 80

fax. 02 643 21 90

TECHNIEKEN

TECON groep , raadgevende ingenieurs

studiebureau VAN DER WEE, Vincent Brison

Grote Steenweg 529

2600 Berchem

tel. 03 230 63 37

fax. 03 281 01 58

VEILIGHEID

VEILIGHEIDSCOÖRDINATIE REGNARD

Elie Regnard

Zonnekinddreef 6

2920 Kalmthout

tel. 03 666 98 90

fax. 03 666 98 90

BUITENGEBIEDEN

tuin- en landschapsarchitect MAGY SOOLS

Graanmarkt 7

3290 Diest

tel. 013 32 84 44

fax. 013 32 84 45

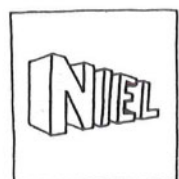
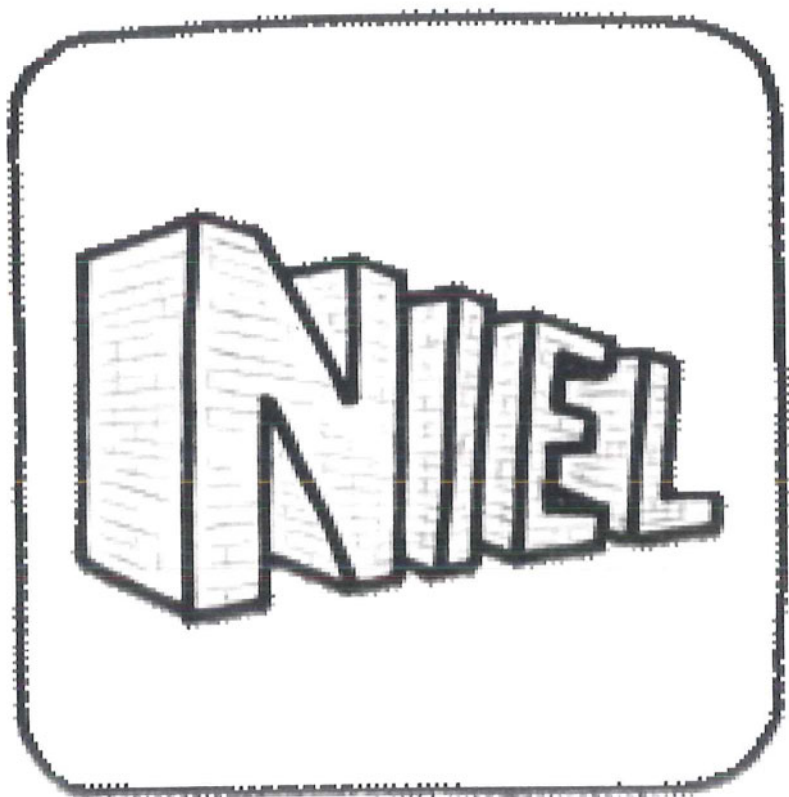
KUNSTWERK VOORGEVEL

FRED EERDEKENS

Burg. Bollenstraat 32

3500 Hasselt

tel. 011 22 40 72



THE END...