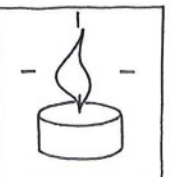


OPEN OPROEP 5

MUZIEKACADEMIE HAALTERT-DENDERHOUTEM
MUZIEK WOORD DANS . 03 MAART 2004



muziek woord dans

Het perceel tussen de Molenstraat en de Borrekenskerkweg dringt als een wig in de dorpskern : het bevat een kerkhof, sportpleinen en een sporthal, scholen, en de muziekschool. Wij opteren ervoor om dat volledige perceel als 'gemeentelijke parkzone' te bestemmen, te verdichten, en aan te leggen. De enkele bestaande woningen kunnen blijven.

De verschillende activiteiten in deze parkzone worden bereikt vanuit één geïntegreerde parking, centraal, en verborgen in het groen.

Door het dorp slingeren voetwegen die zich uitstrekken in de omgeving, ook door de parkzone, en die moeten versterkt worden. Ze maken de site veilig (en) toegankelijk.

De oorspronkelijke glooiing van het terrein rond de sporthal wordt hersteld, dus verhoogd; zodoende wordt dit gebouw minder dominant en de relatie met de muziekschool versoepelt.

De bestaande gebouwen van de school, met hun typische uitstraling, vormen mede het historisch geheugen van het dorp; bovendien passen de lokalen perfect binnen het opgegeven programma. Ze blijven behouden en worden gesaneerd.

Enkele lokalen blijven langs buiten bereikbaar, ze kunnen dus ook autonoom functioneren voor culturele, vergaderingen, of als uitbreiding bij de sportzaal.

De uitbreiding van de school gebeurt op de grens met het toekomstig parkje, waarmee zo een wisselwerking ontstaat; anderzijds ontstaat een centraal plein dat van de school terug één geheel maakt.

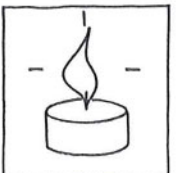
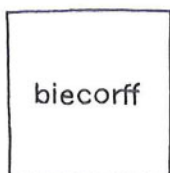
Het sportcomplex kan daarbij de 'vierde' gevel vormen van het nieuwe binnenplein

De plek van het vroegere gemeentehuis, langs de Molenstraat, wordt bestemd voor de multifunctionele zaal: ze is goed zichtbaar vanuit het dorpscentrum, en ze trekt aan(dacht).

De inkom voor de school en de zaal is gezamenlijk en centraal, zodat de zaal ook apart van de school gebruikt worden als culturele ontmoetingsplaats voor de gemeente en haar verenigingsleven.

De bestaande hoogspanningskabine wordt niet afgebroken maar als 'verloren voorwerp' op het terrein gerecupereerd en geïntegreerd als een signaalpunt voor de academie.

In aansluiting met de beeldvorming van het dorpsschooltje, wordt de zéér eenvoudige en sobere architectuur verder gezet; de materialen en de kleuren (oranjerode baksteen en glas) worden hernomen en sluiten aan bij de traditie.; de materialen en de kleuren (oranjerode baksteen en glas) worden hernomen en sluiten aan bij de traditie.



omgeving

benadering

programma

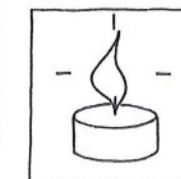
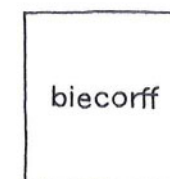
zonering

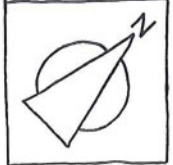
grondplan

gevels

buitenaanleg

schetsen

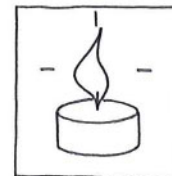
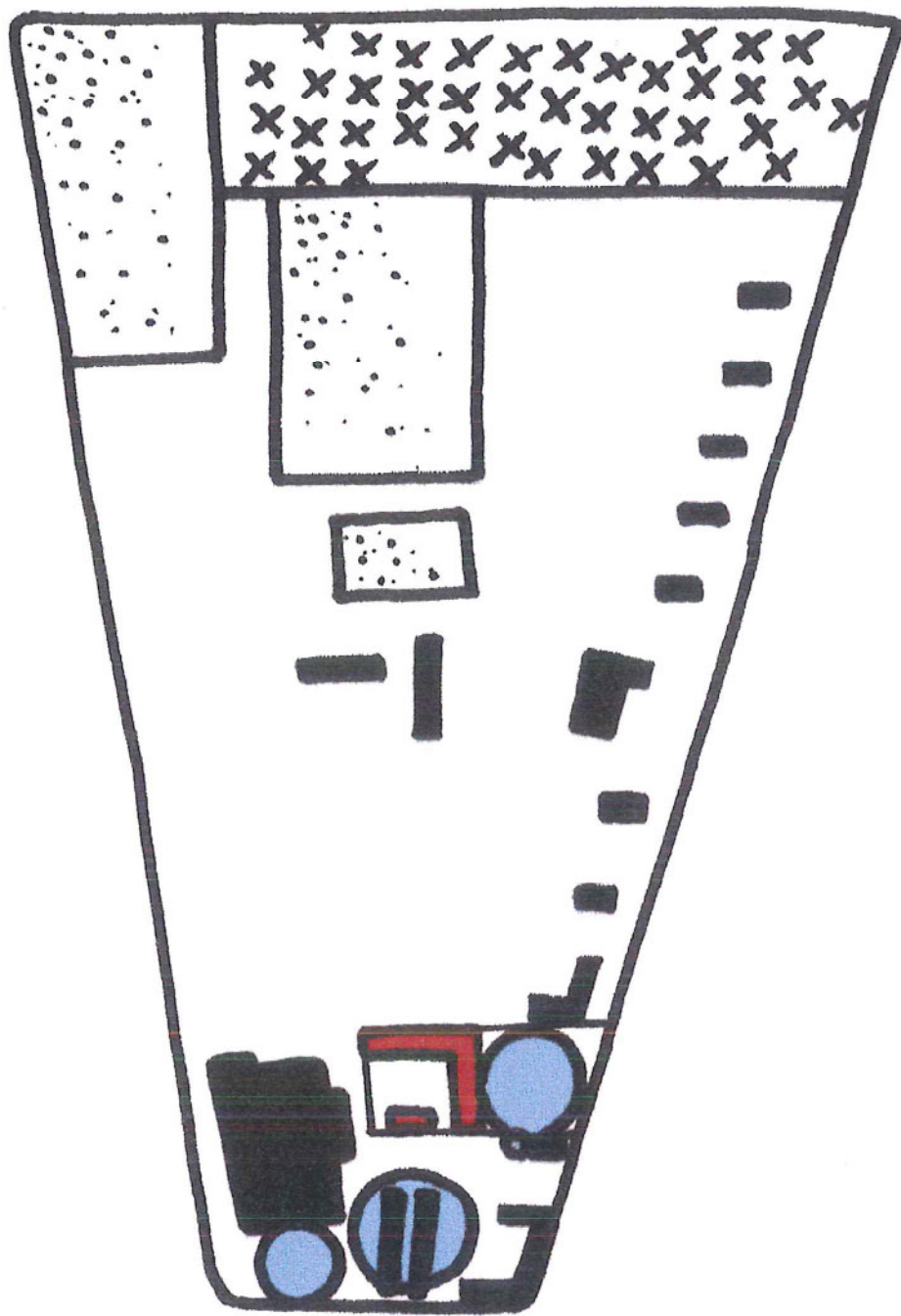
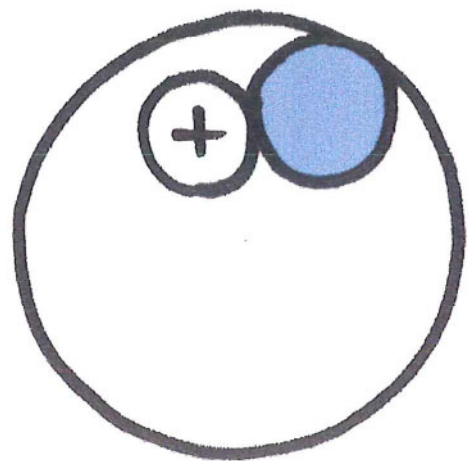
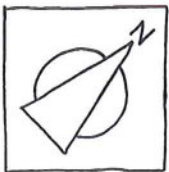




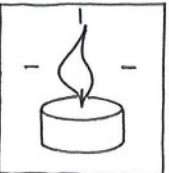
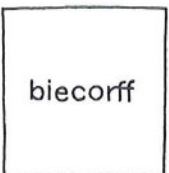
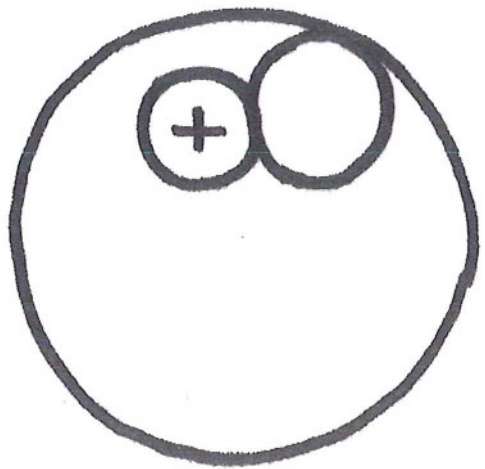
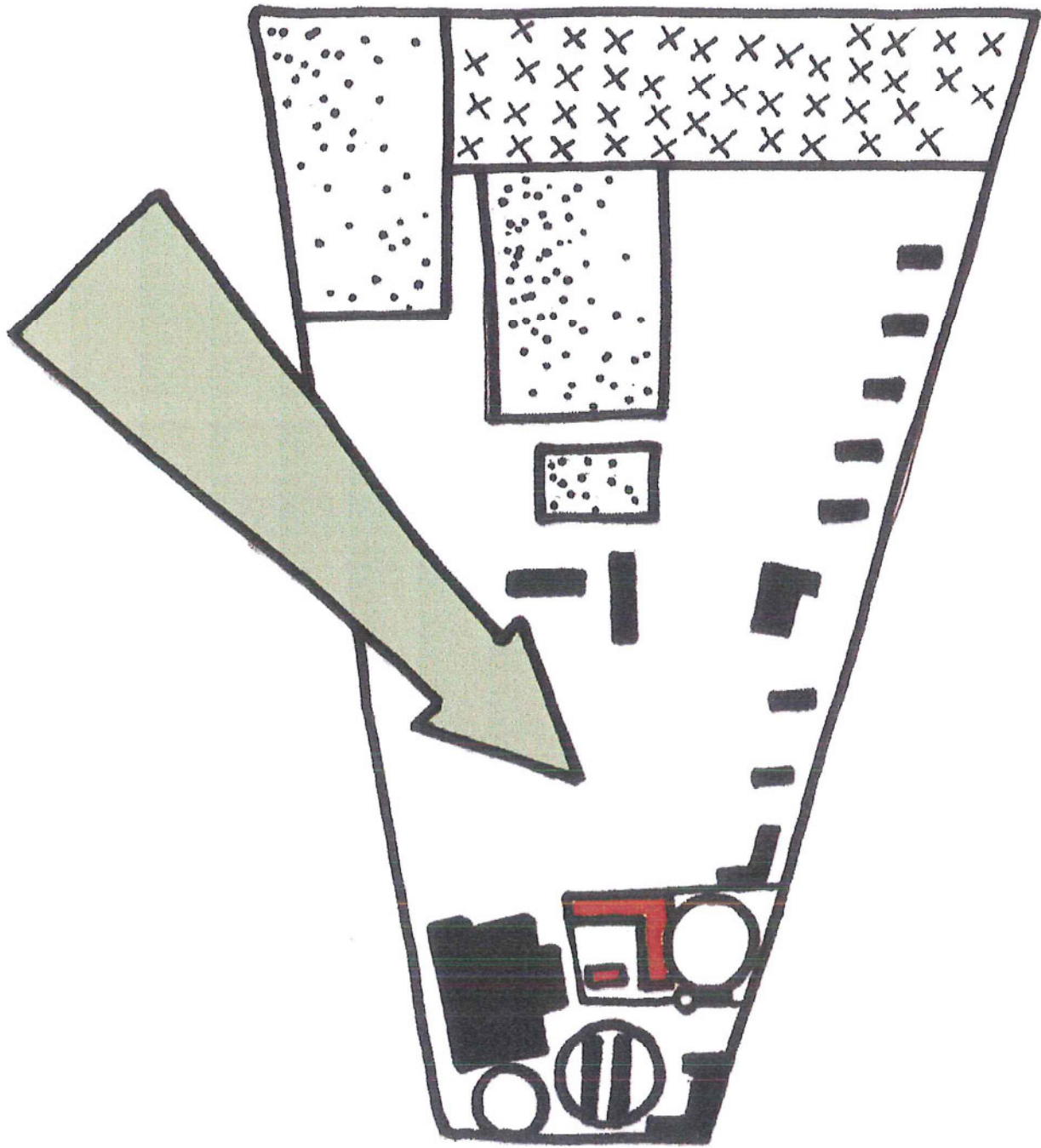
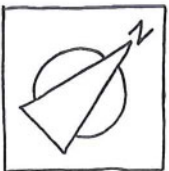
biecorff



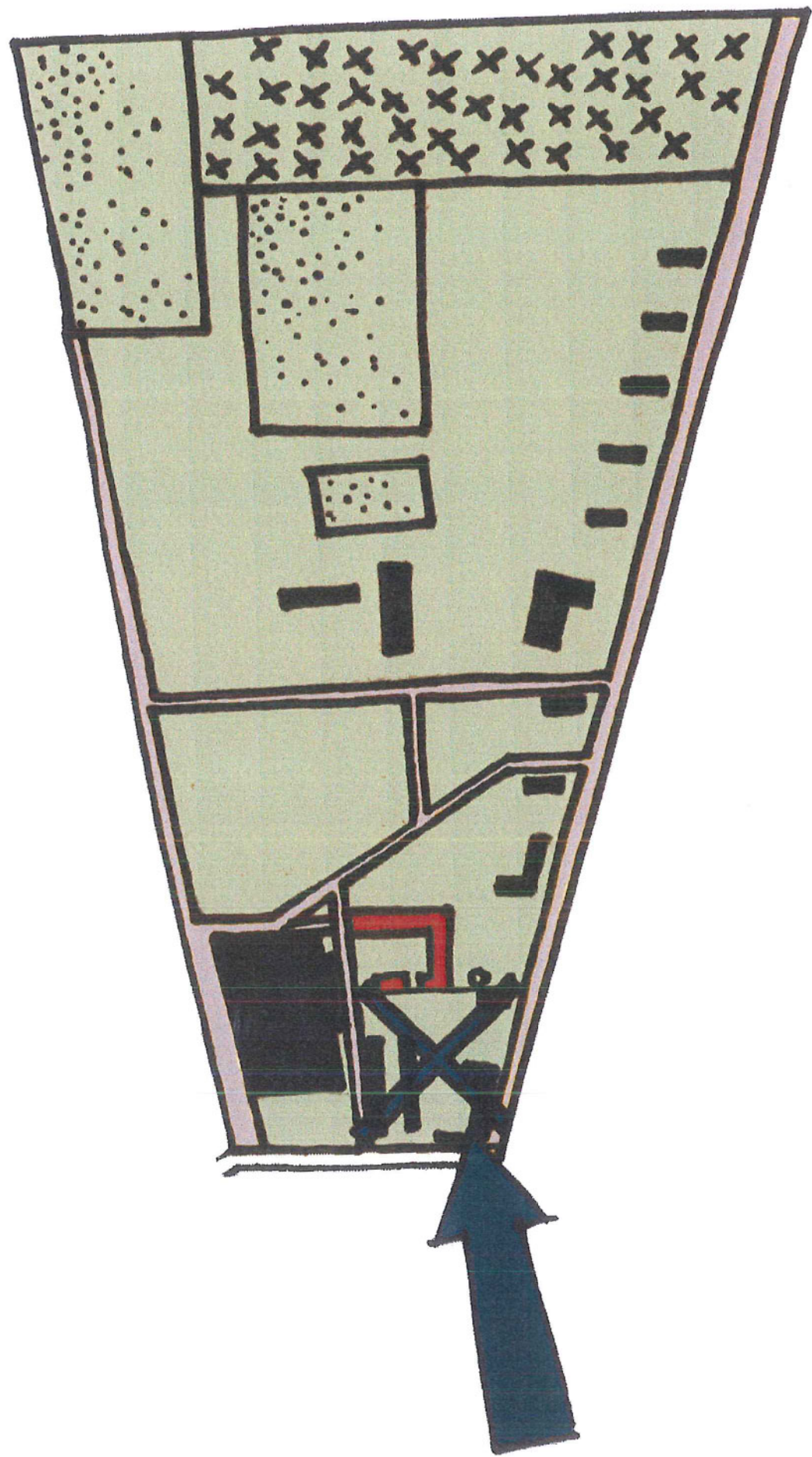
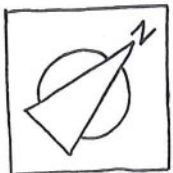
SITUERING



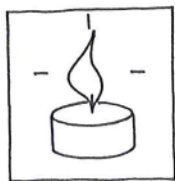
BESTAANDE BEBOUWING



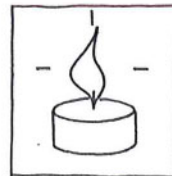
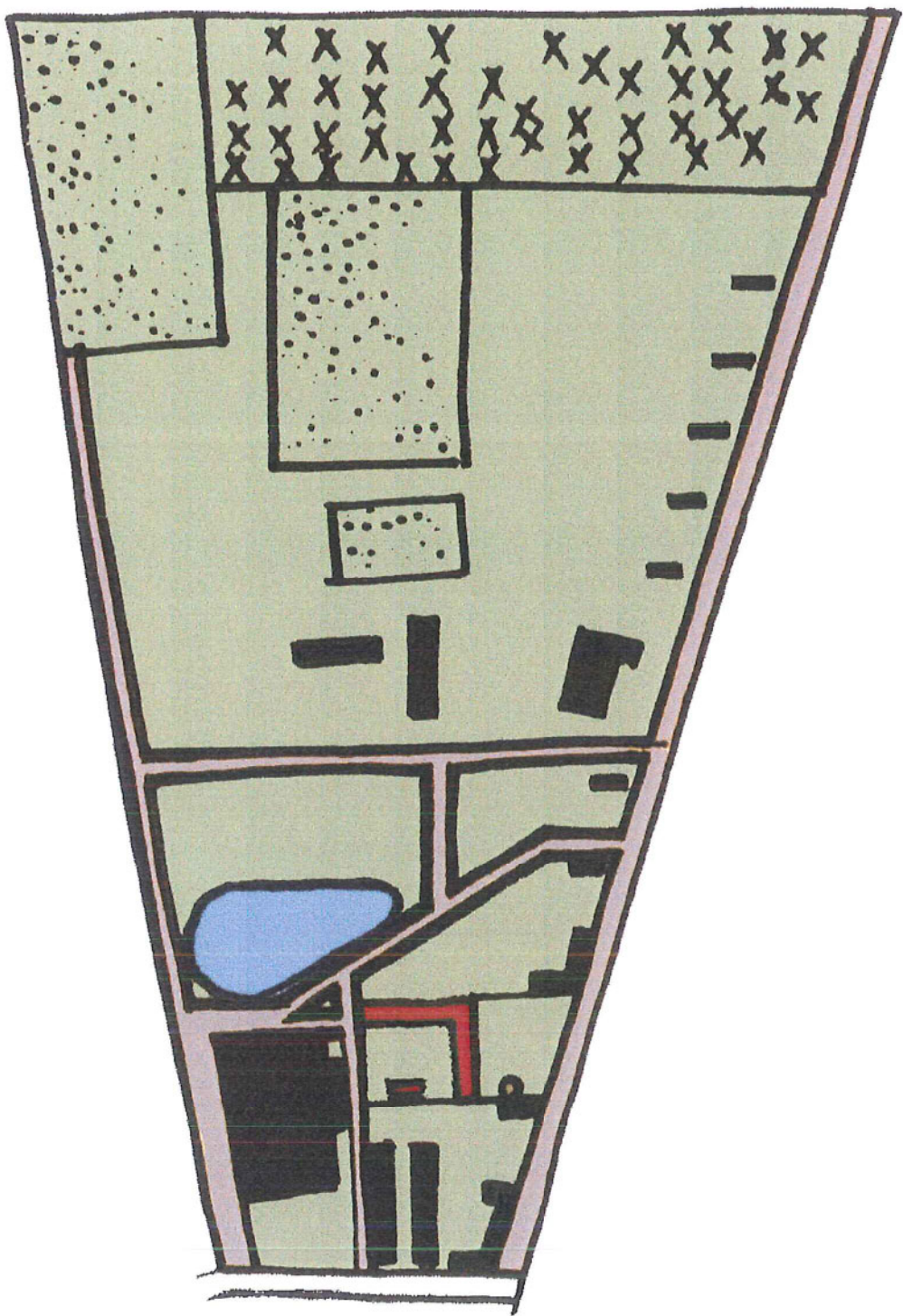
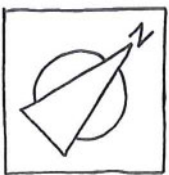
GROEN!



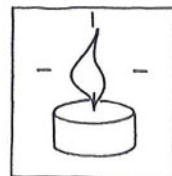
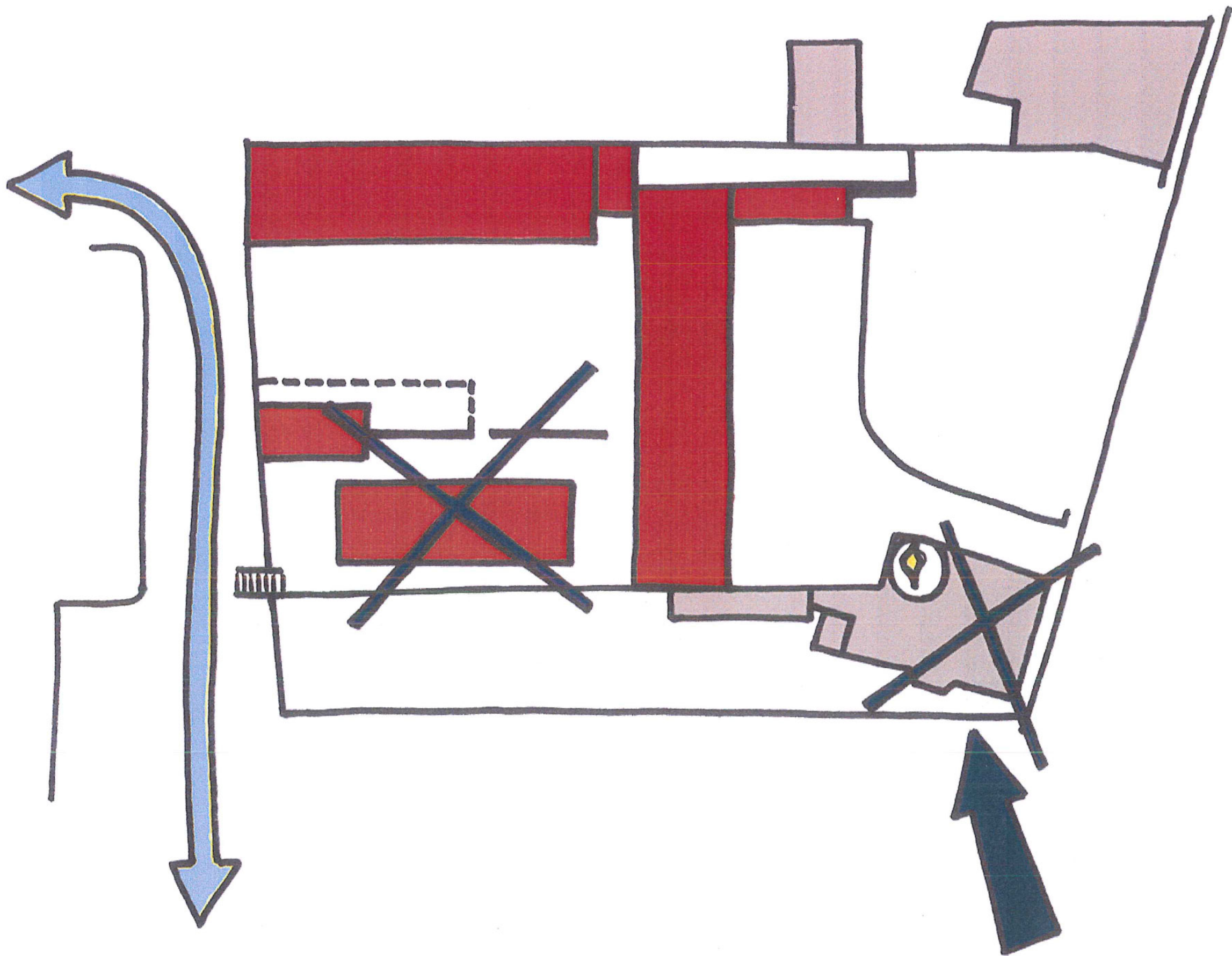
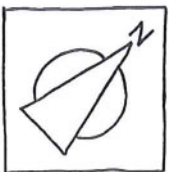
biecorff



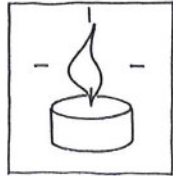
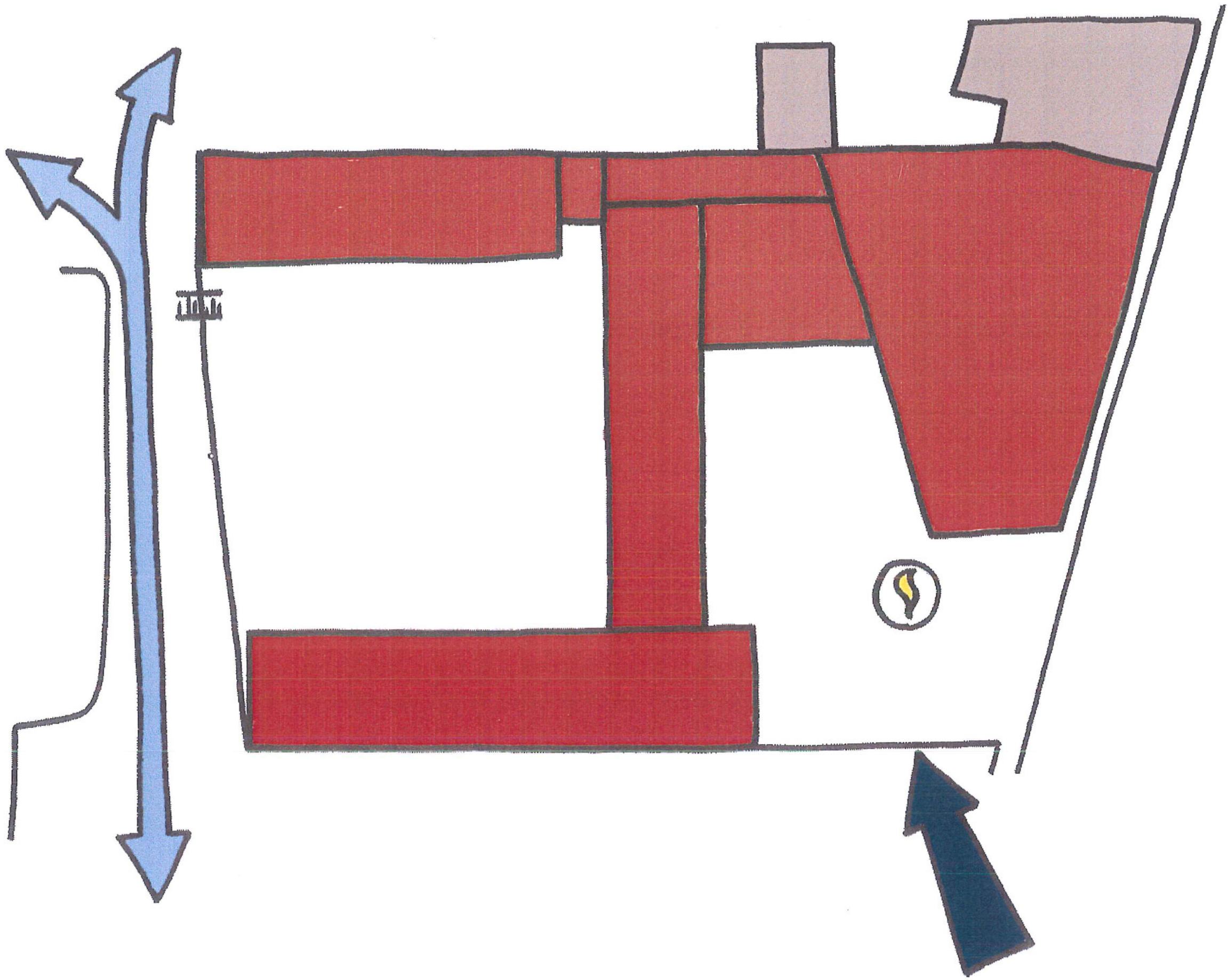
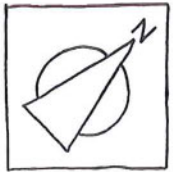
BENADERING VANUIT CENTRUM



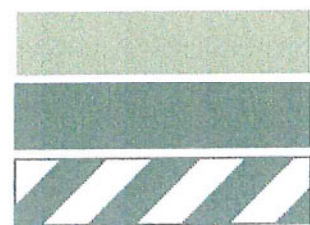
WEGEN - PARKING



BESTAANDE GEBOUWEN



INPLANTING GEBOUW



leslokalen					
	ruimte zelfstudie	1x	33	m2
	grote leslokalen	4x	59	m2
	individuele leslokalen	4x	17	m2
	rekwisietenruimte	1x	6	m2



dans					
	dansruimte	1x	100	m2
	kleedkamers meisjes	1x	8	m2
	kleedkamers jongens	1x	8	m2
	kleedkamers leerkracht	1x	8	m2
	berging	1x	8	m2



multifunctionele ruimte					
	auditorium	1x	512	m2
	zitplaatsen 383				
	podium/coulissen				
	loge's				



administratie					
	secretariaat	1x	28	m2
	directie	1x	26	m2
	archieff-bib.-magazijn	1x	27	m2
	leraarslokaal	1x	17	m2



sanitair					
	sanitair dames	1x	47	m2
	sanitair heren				
	sanitair gehandicapten				
	douche - sas onderhoud				

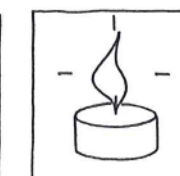
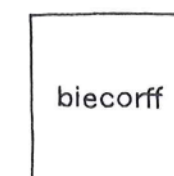


logistiek					
	stookplaats	1x	7	m2
	onderhoud	1x	17	m2
	rekwisietenruimte	1x	30	m2

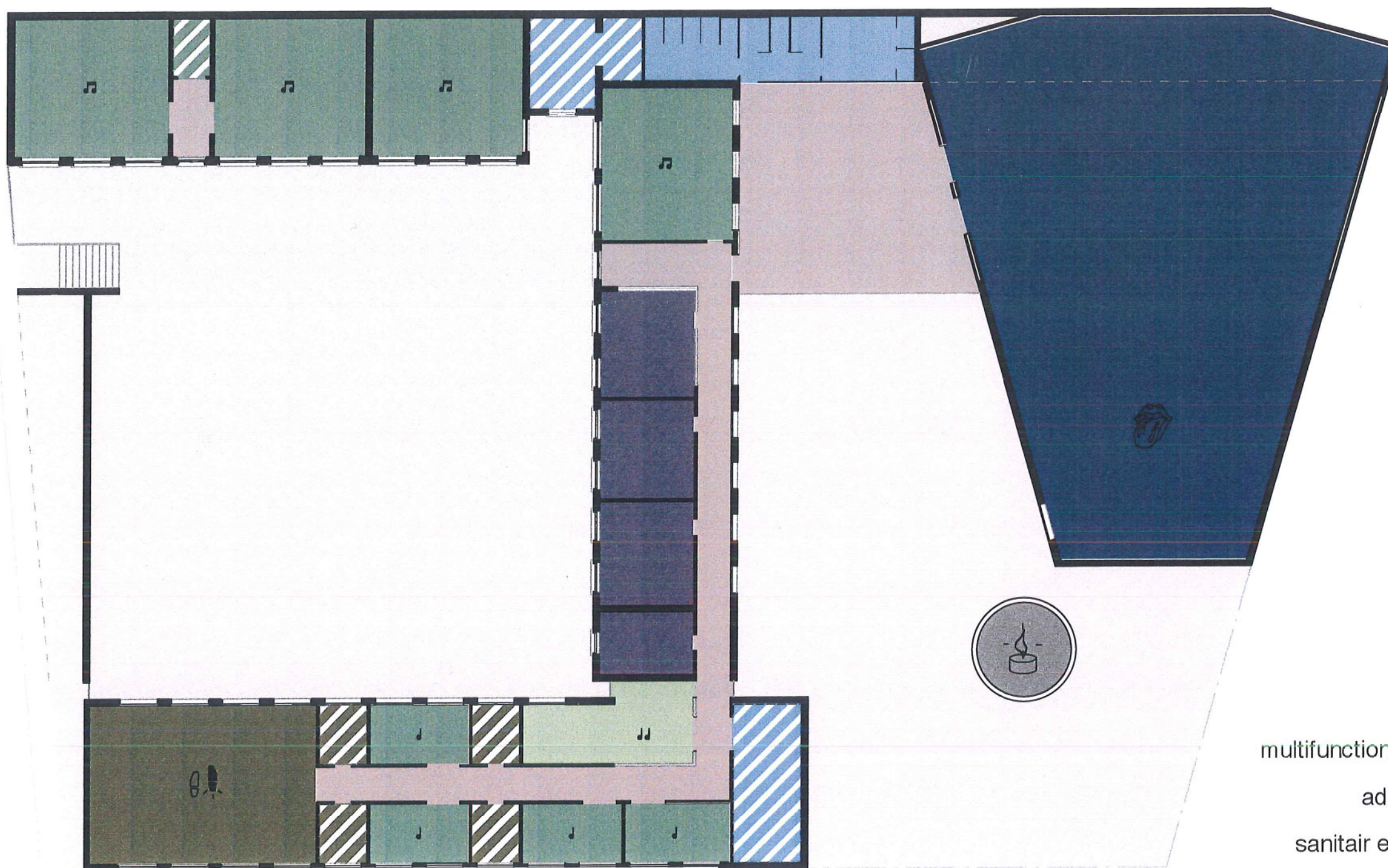


circulatie		1x	107	m2
-------------------	--	----	-------	-----	----


omgeving

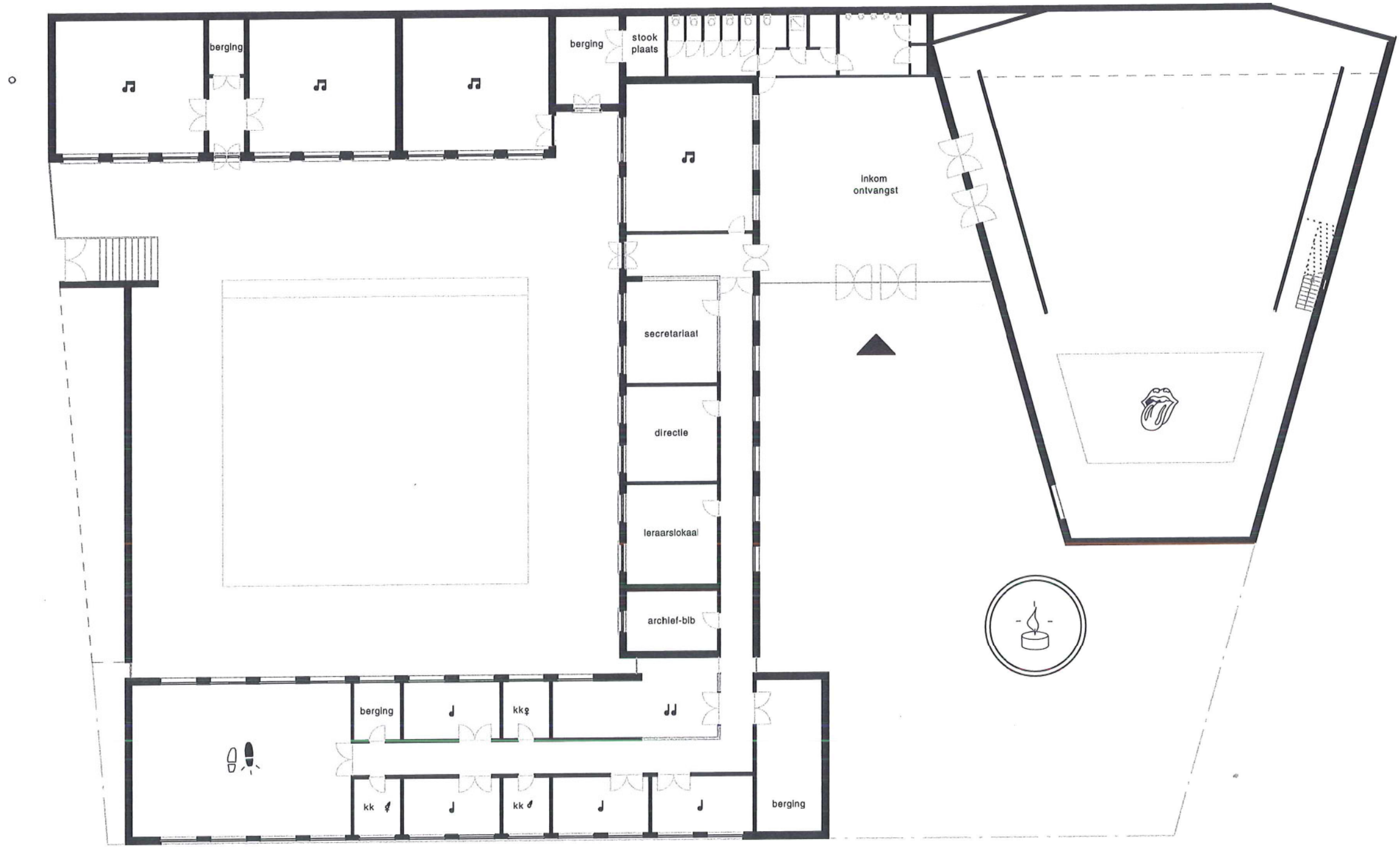


ZONERING

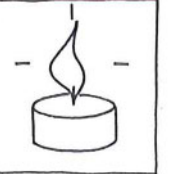


- leslokalen 
- dans 
- multifunctionele ruimte 
- administratie 
- sanitair en logistiek 
- circulatie 
- omgeving

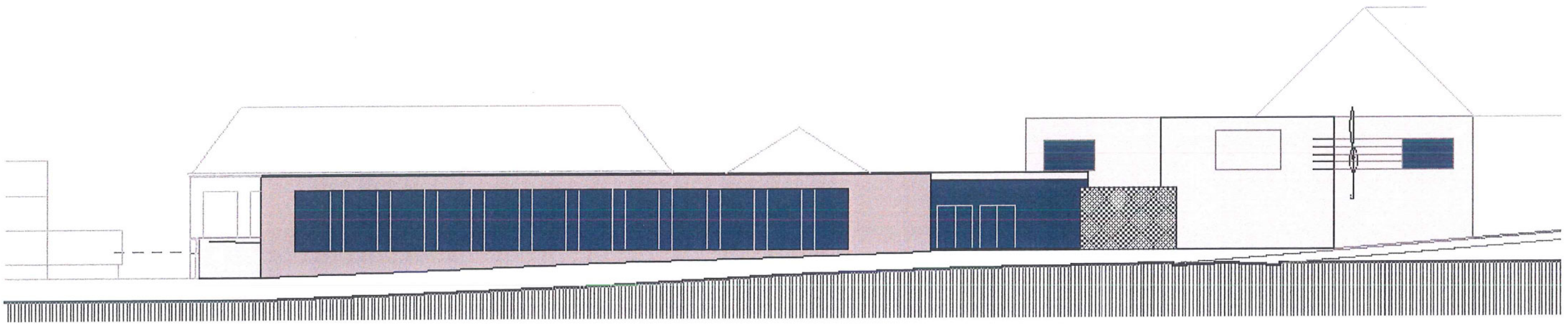
biecorff	
----------	---



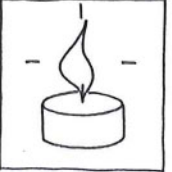
biecorff

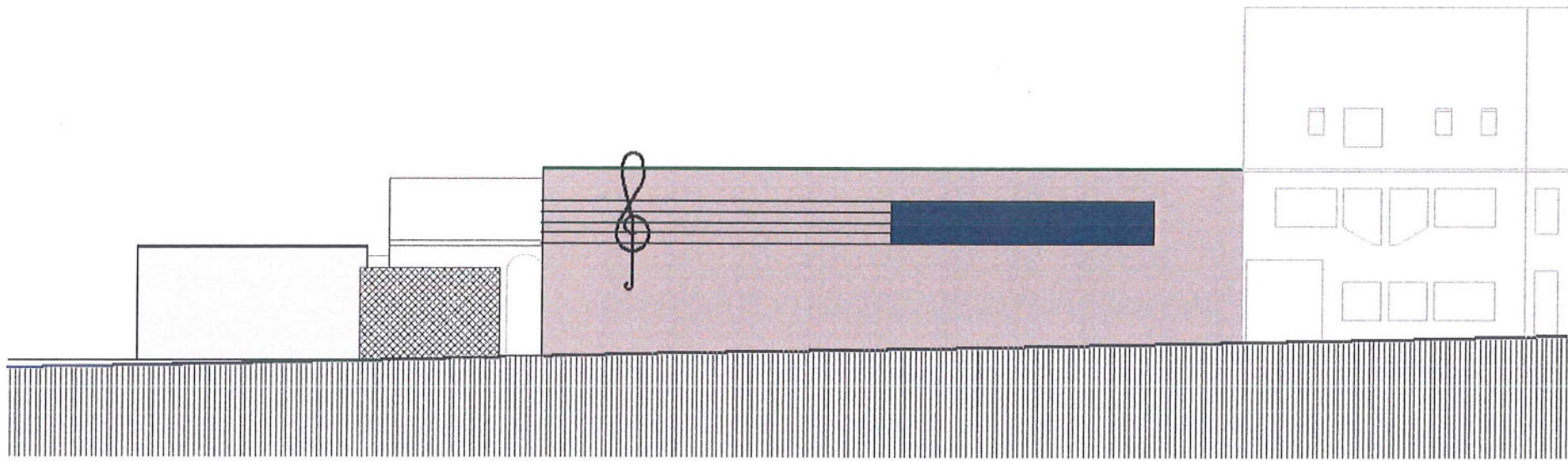


GEVEL PARK

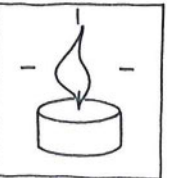


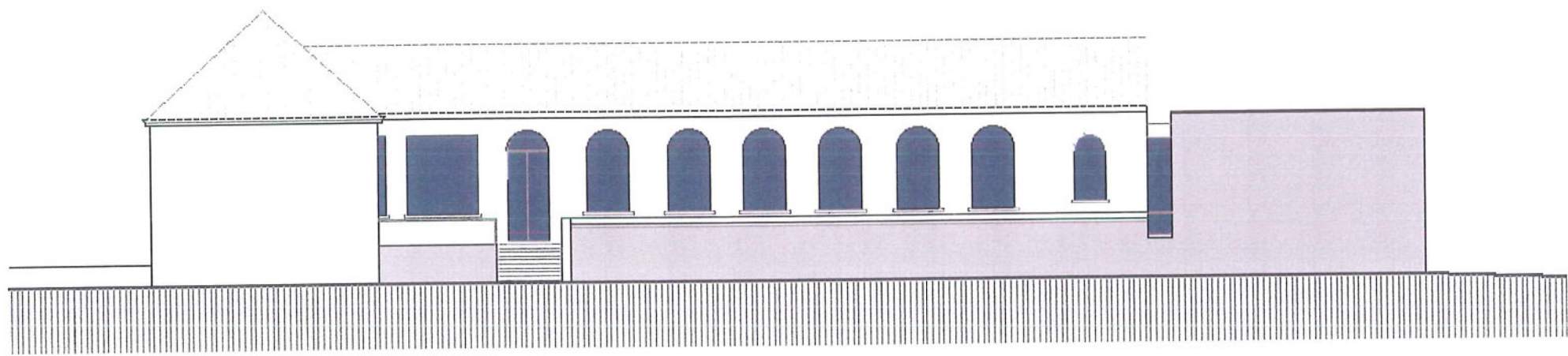
biecorff





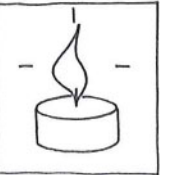
GEVEL MOLENSTRAAT

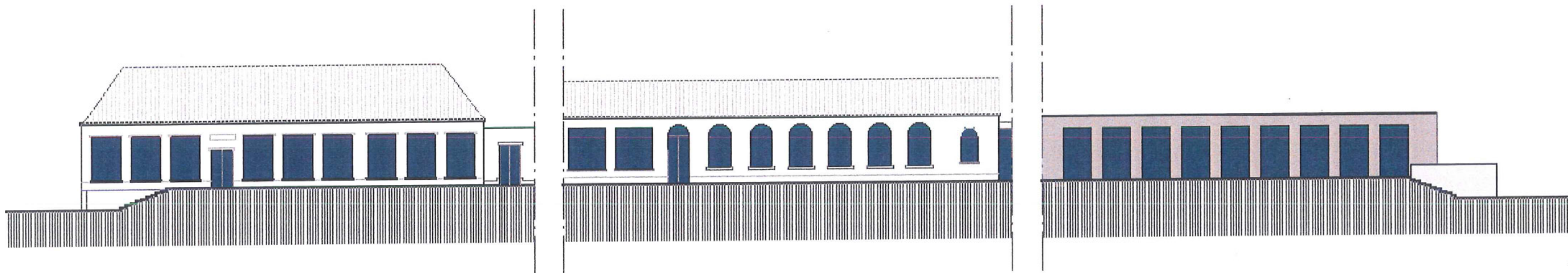




GEVEL VOETWEG

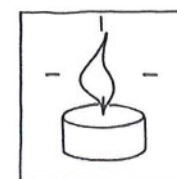
biecorff

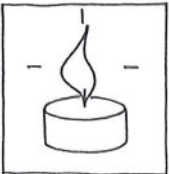
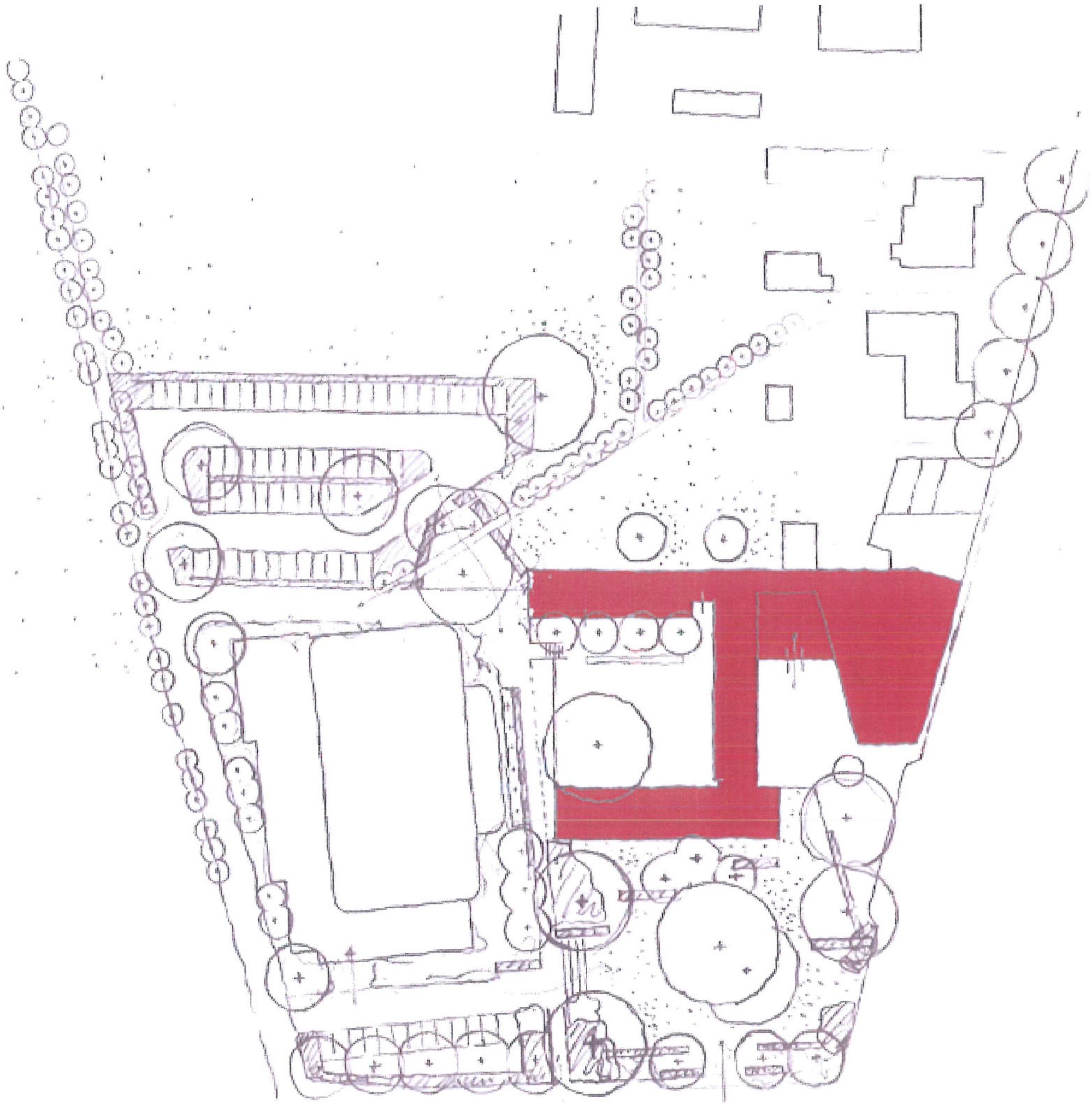
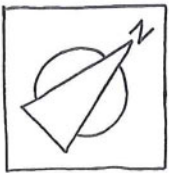




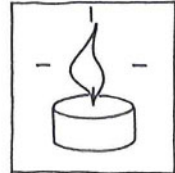
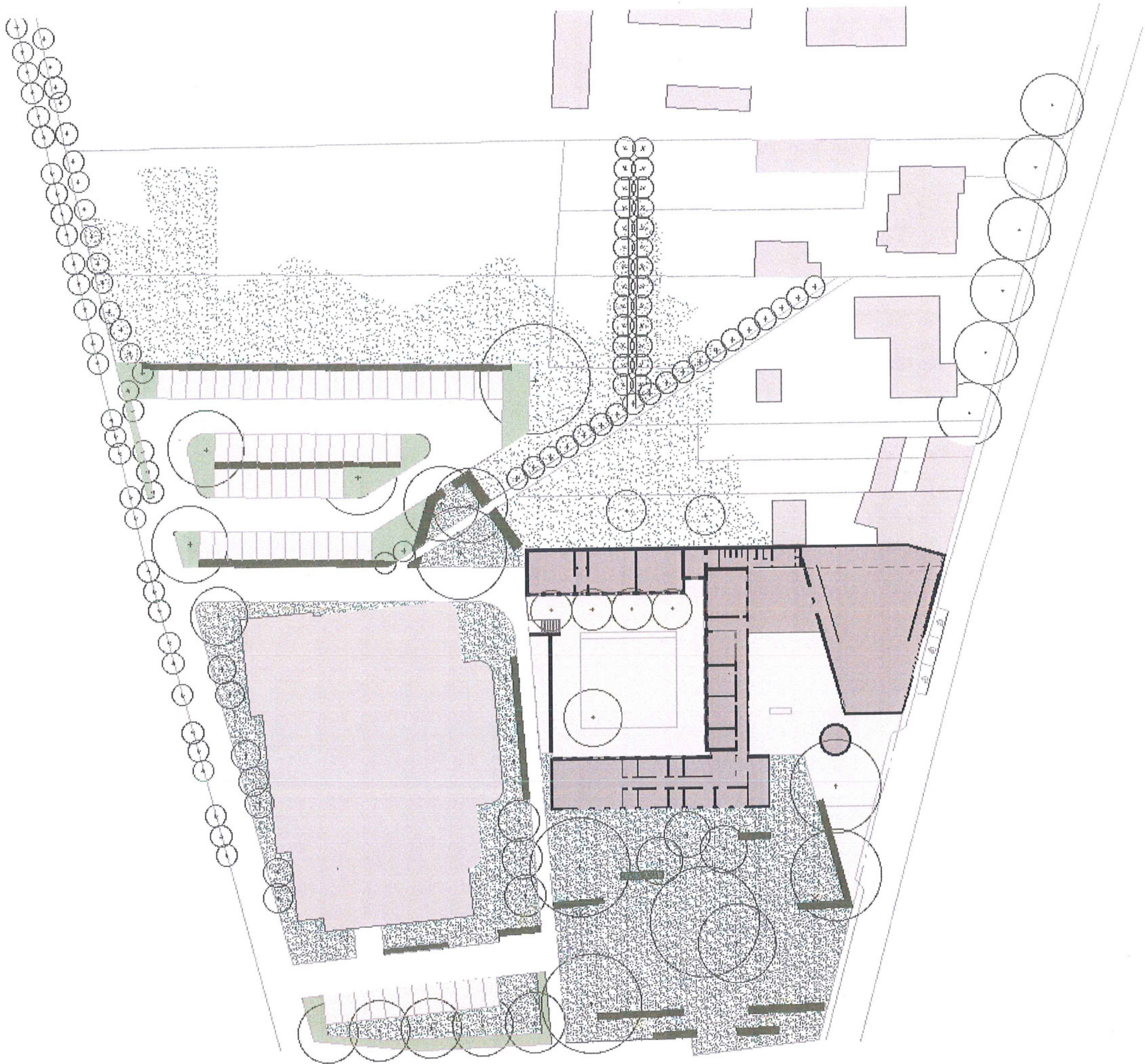
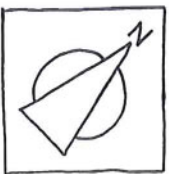
GEVELS BINNENPLEIN

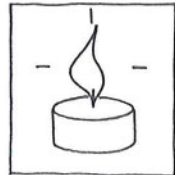
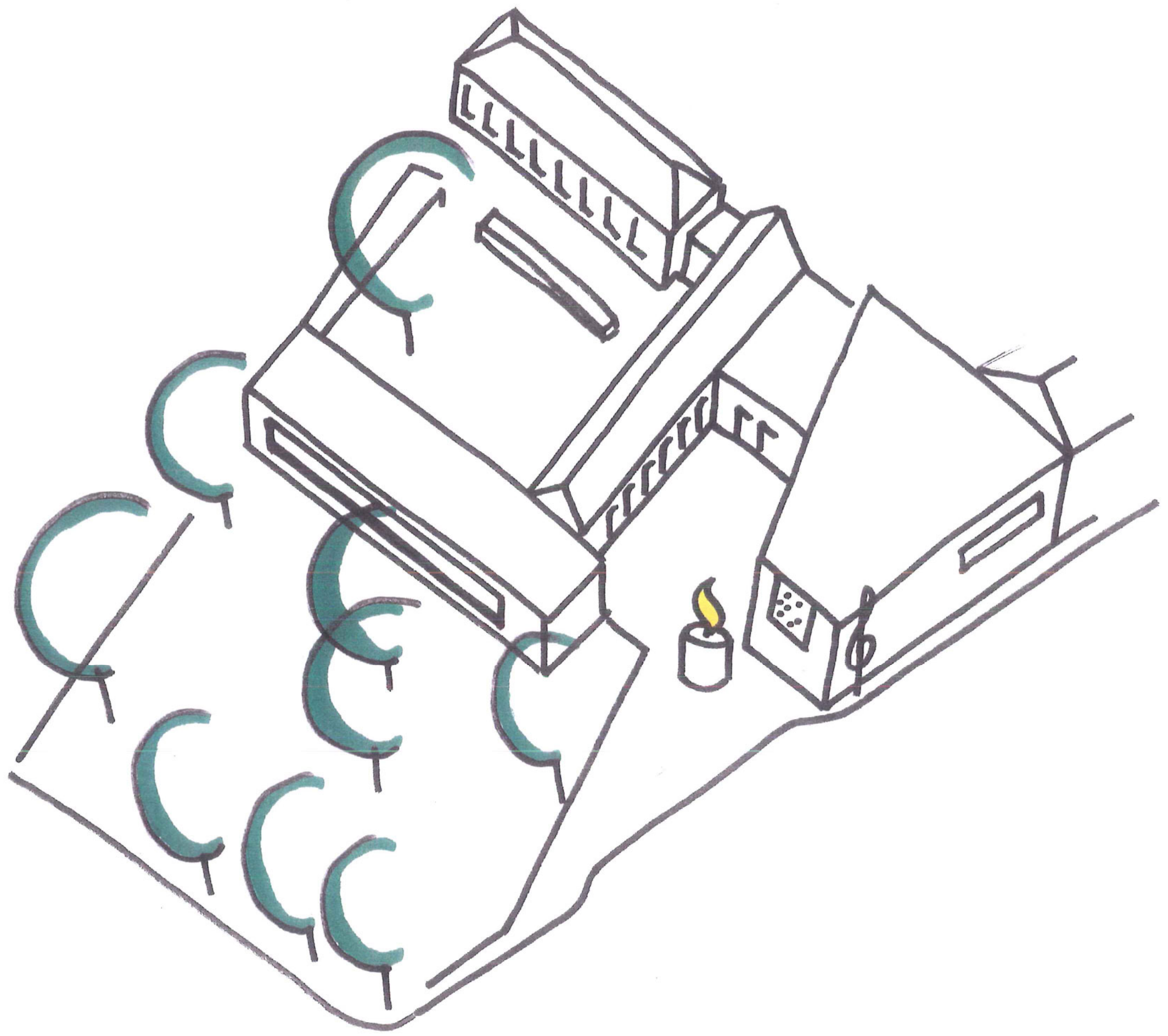
biecorff





OMGEVING

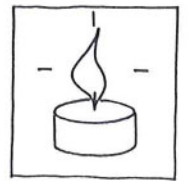


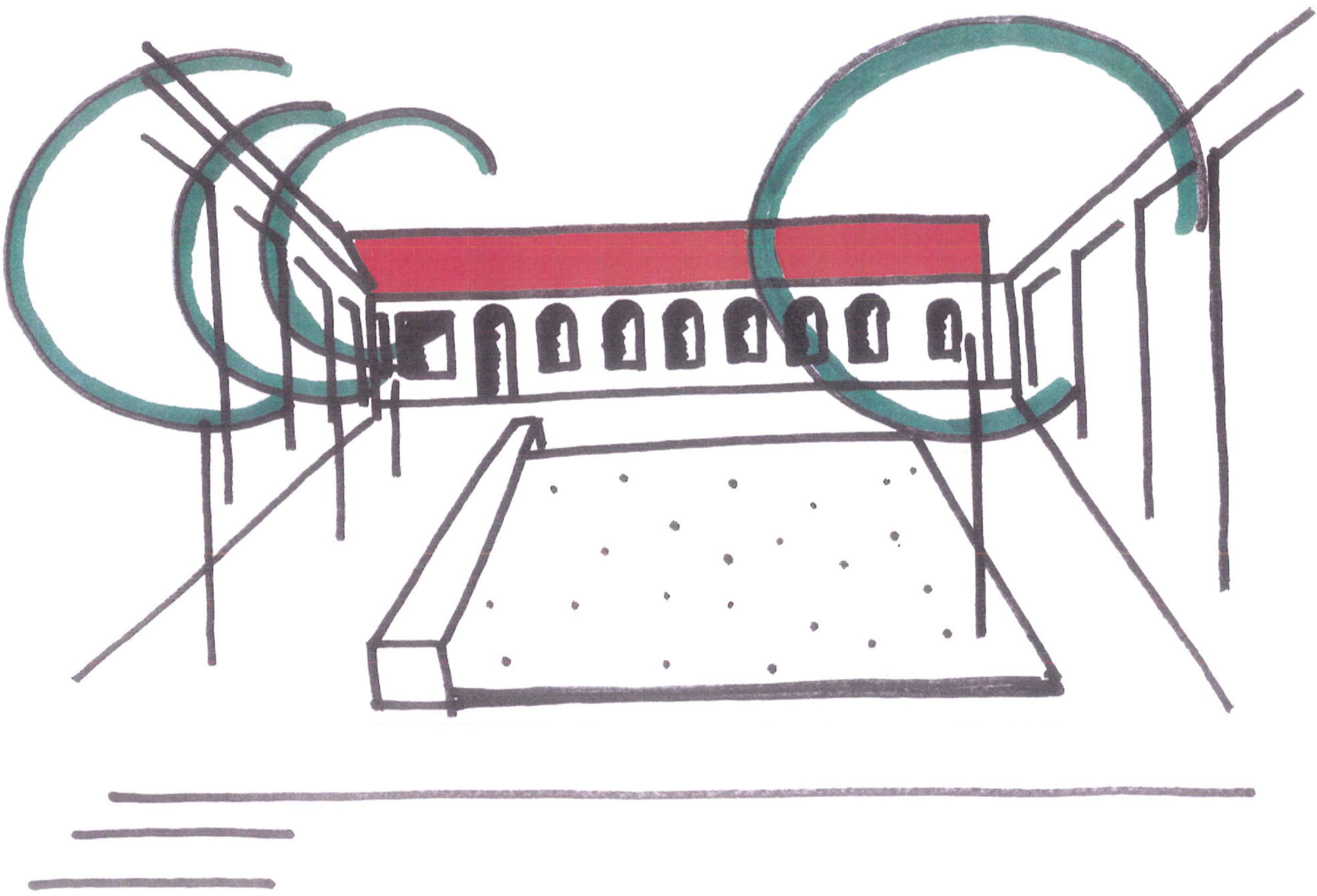




MUZIEK · WOORD · DANS

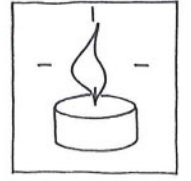
biecorff

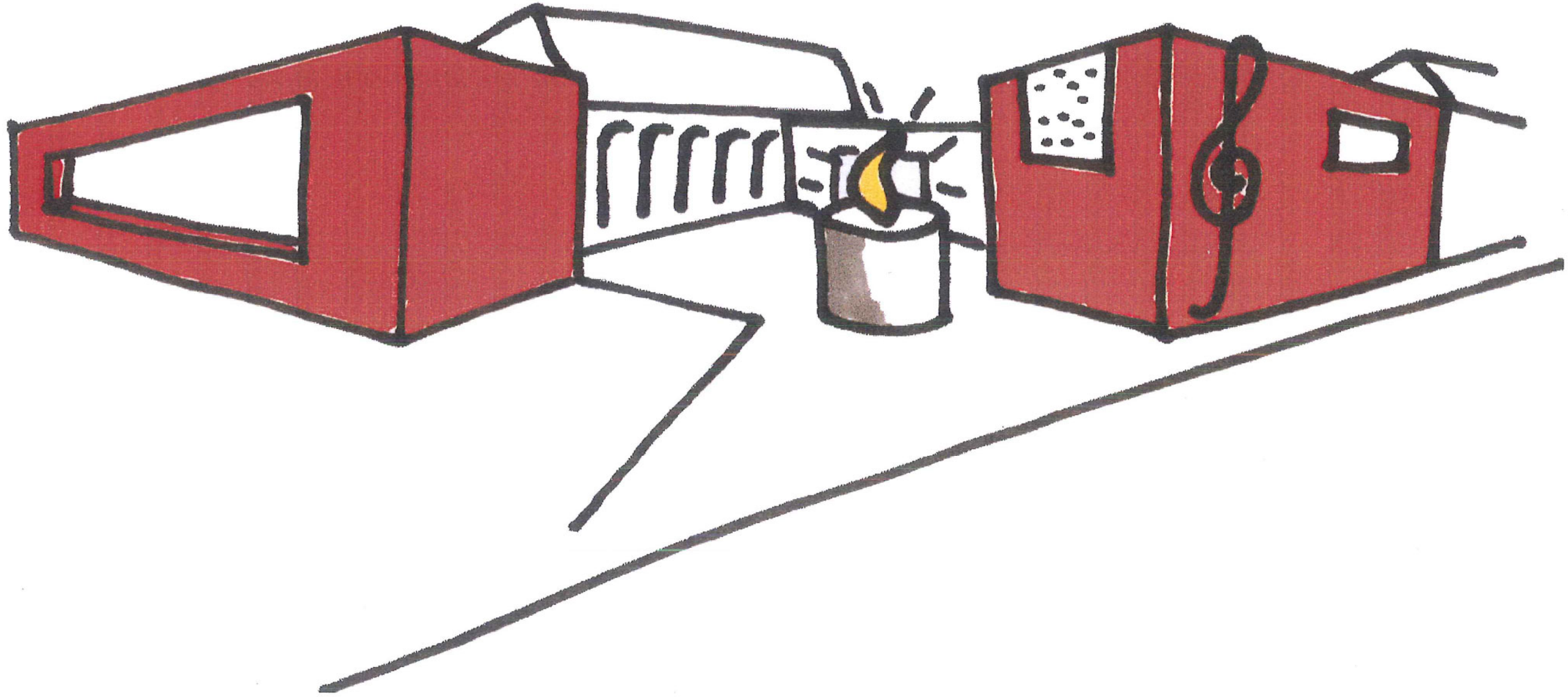




SCHETS BINNENPLEIN

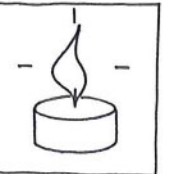
biecorff





SCHETS MOLENSTRAAT

biecorff



samenwerkingsverbanden

het architectenbureau stelt volgende samenwerkingen voor :

STABILITEIT

studiebureau NEY & PARTNERS n.v., Laurent Ney

Hellenenstraat 42
1050 Brussel.

tel. 02 643 21 80

fax. 02 643 21 90

TECHNIEKEN

TECON groep , raadgevende ingenieurs

studiebureau VAN DER WEE, Vincent Brison

Grote Steenweg 529
2600 Berchem

tel. 03 230 63 37

fax. 03 281 01 58

AKOESTIEK

VAN SOENS

Kasteeldreef 62
2970 Schilde

tel. 03 353 80 55

fax. 03 353 40 12

VEILIGHEID

VINCO DEVELOPMENTS BVBA

Veldstraat
9450 Haaltert

tel. 0478 76 76 00

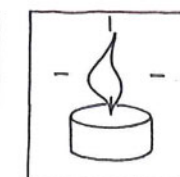
BUITENGEBIEDEN

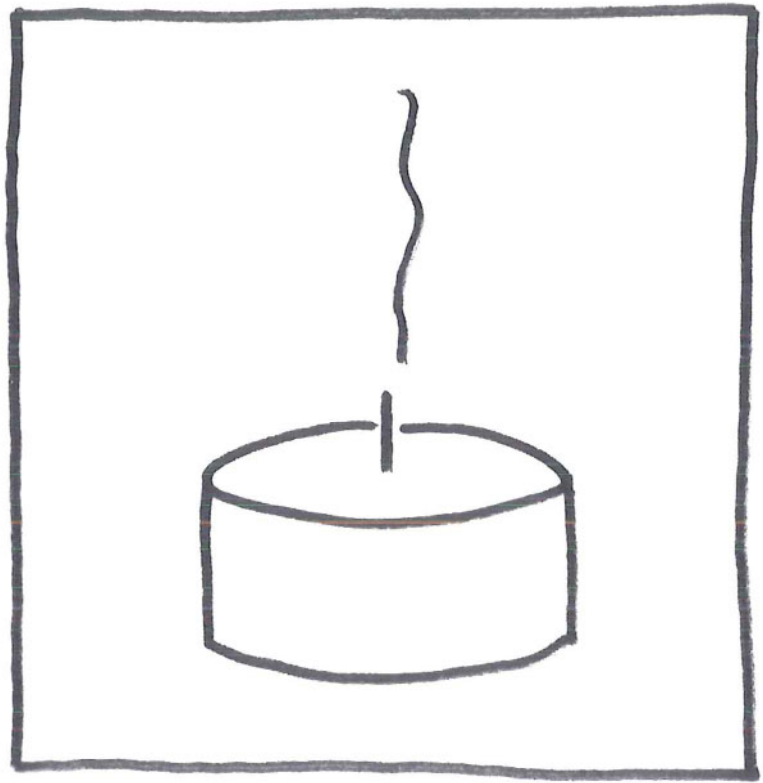
tuin- en landschapsarchitect MAGGY SOOLS

Graanmarkt 7
3290 Diest

tel. 013 32 84 44

fax. 013 32 84 45





biecorff



PHFF...