

A group of children and an adult are playing in a snowy schoolyard. A large tree stands on the left, and a brick building is in the background. The children are wearing winter coats and hats, and some are holding hands. The ground is covered in snow and fallen leaves. The text 'BASISSCHOOL DE MUZIEKLADDER SCHAARBEEK' is overlaid on the image.

# BASISSCHOOL DE MUZIEKLADDER SCHAARBEEK

00 2212



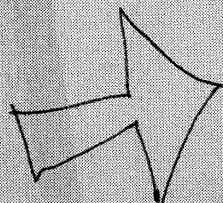
# **BASISSCHOOL DE MUZIEKLADDER SCHAARBEEK**

5 maart 2012

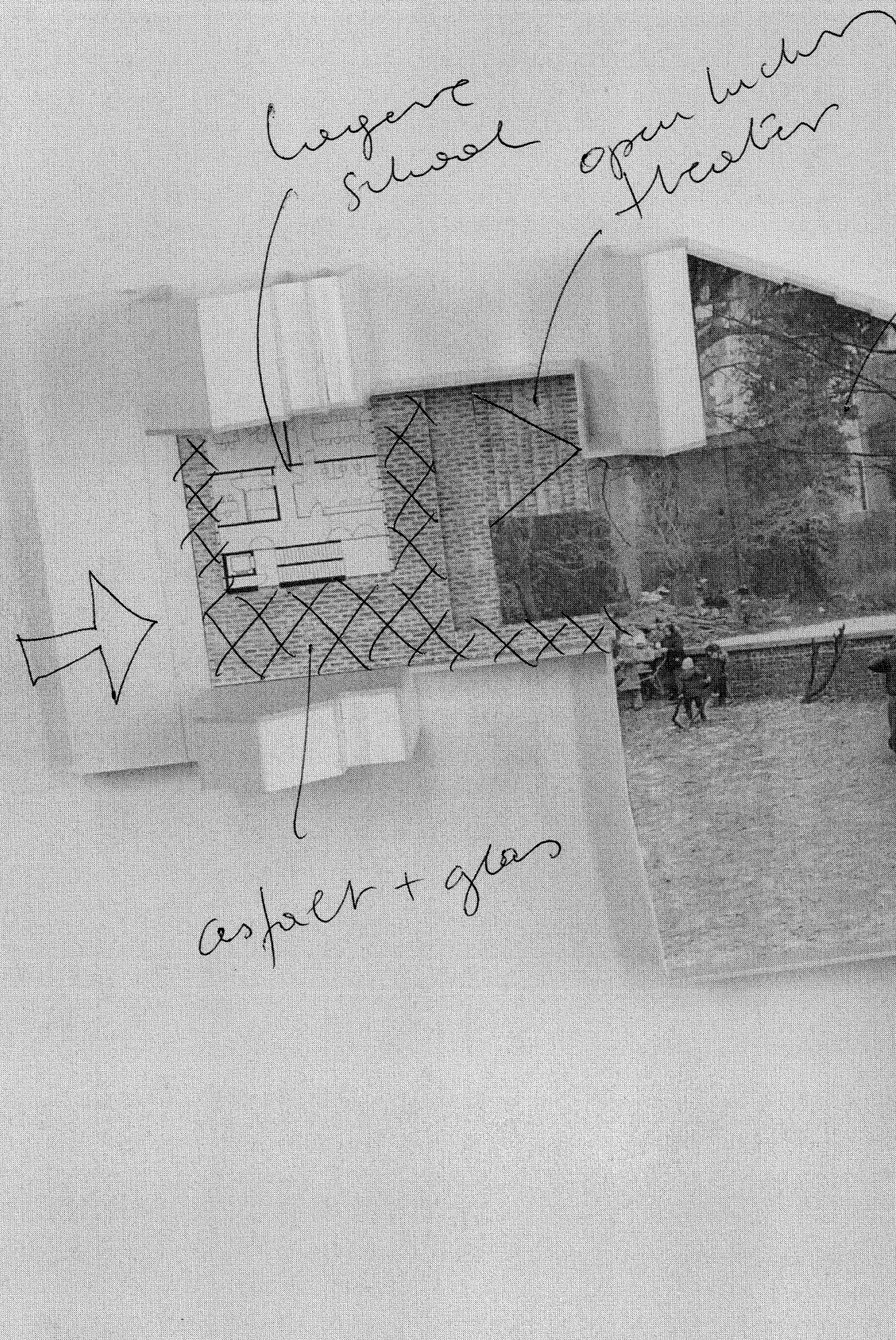
**OO 2212**

Cheyenne  
School

open kitchen  
fracture



asphalt + glass





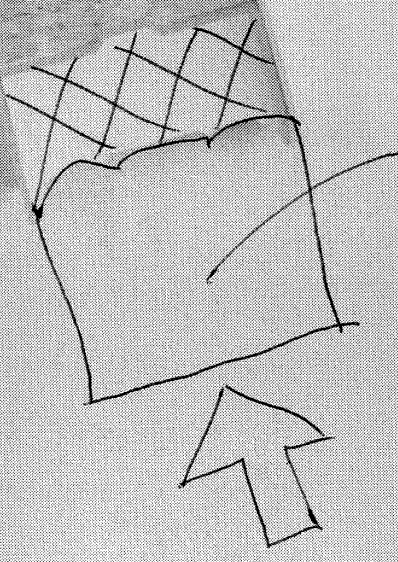
park + natuur  
behouden

leerderschool

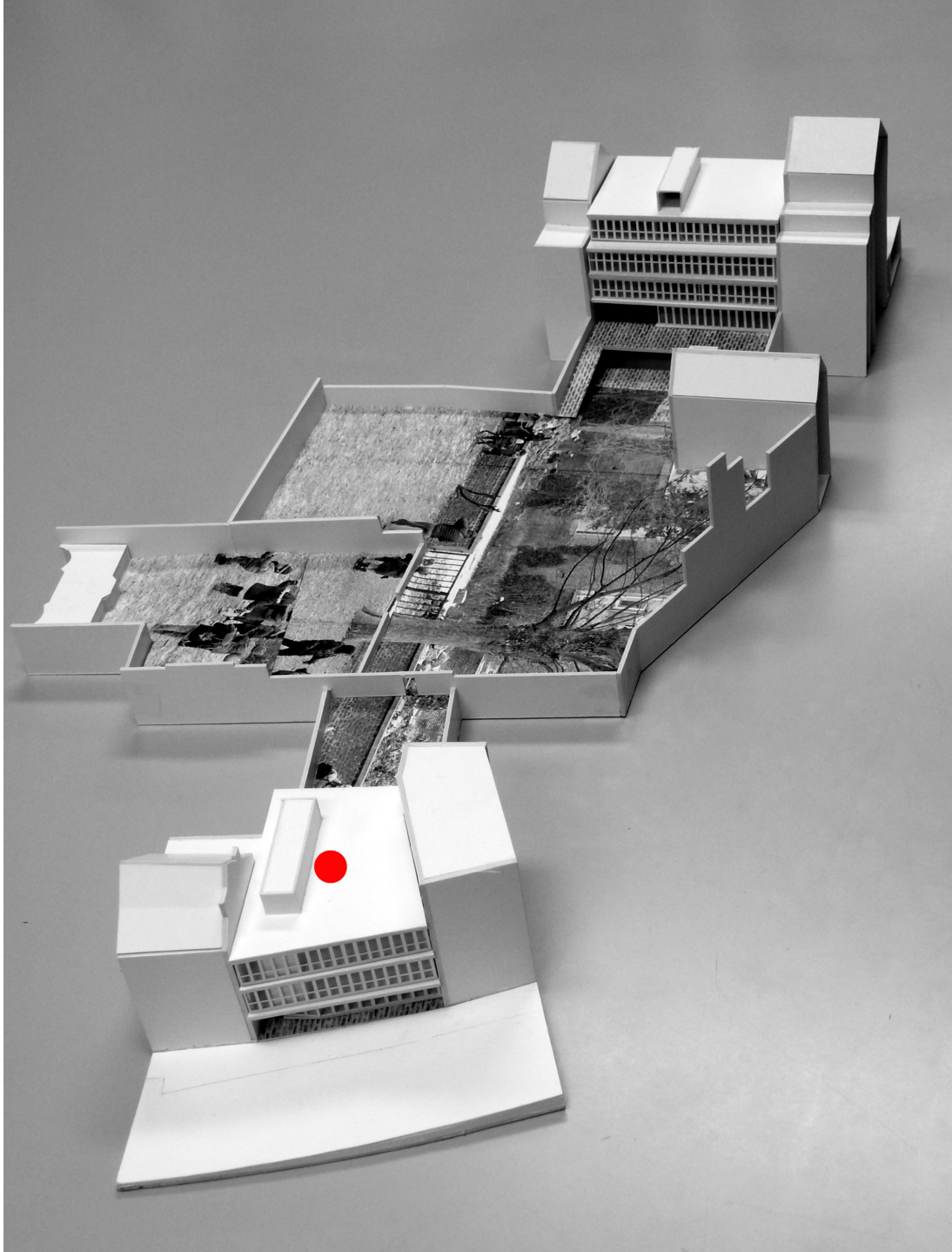


woodstock  
verkenning

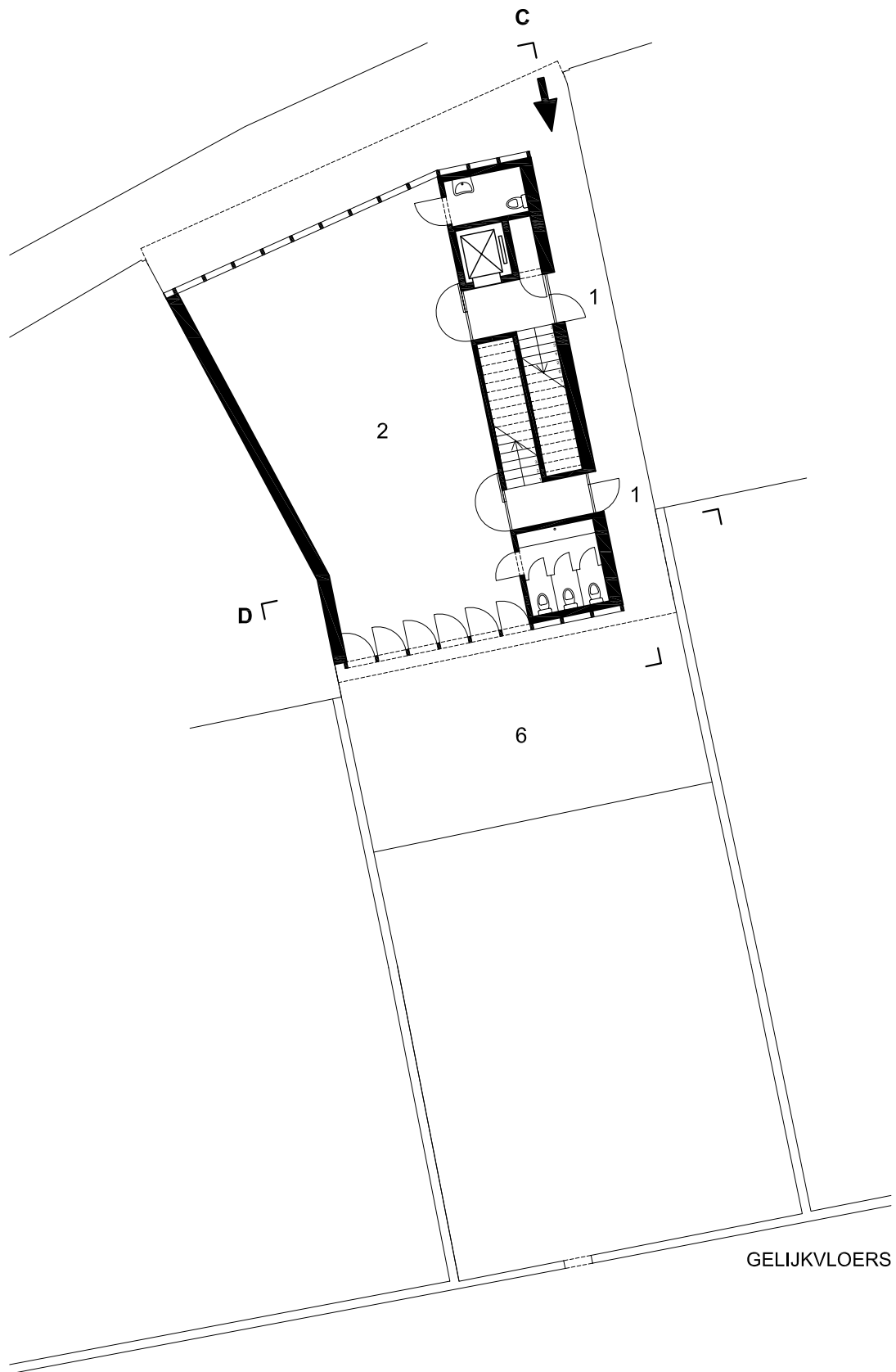
bestaande  
academie









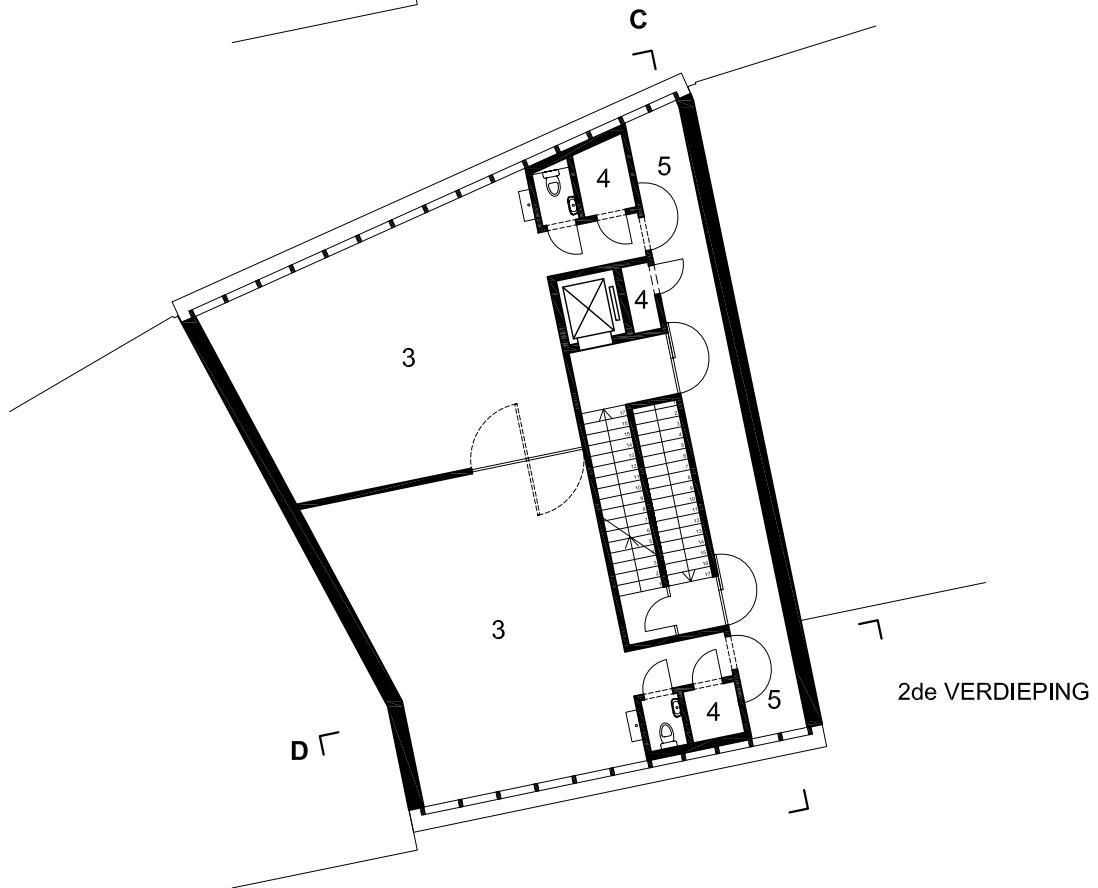
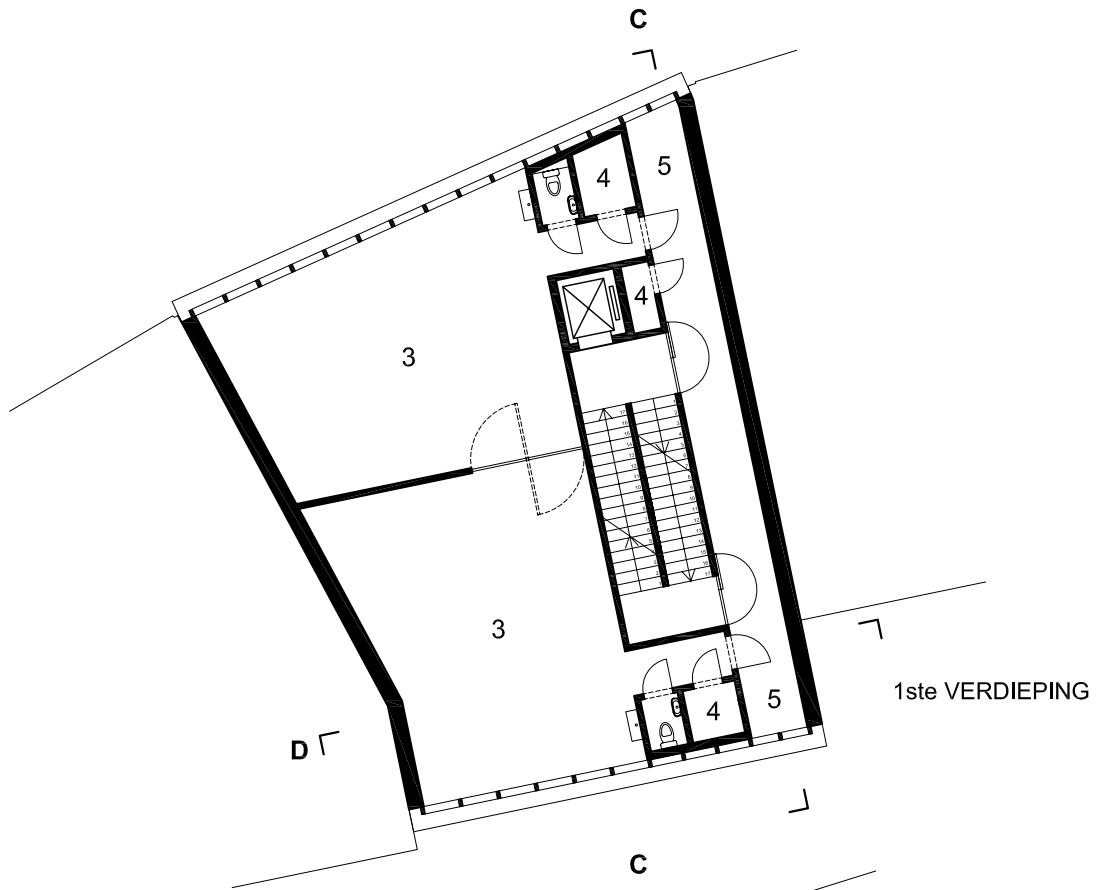


KLEUTERSCHOOL



1 inkom 2 polyvalente zaal 3 klaslokaal 4 berging 5 jasjes 6 verharde speelplaats



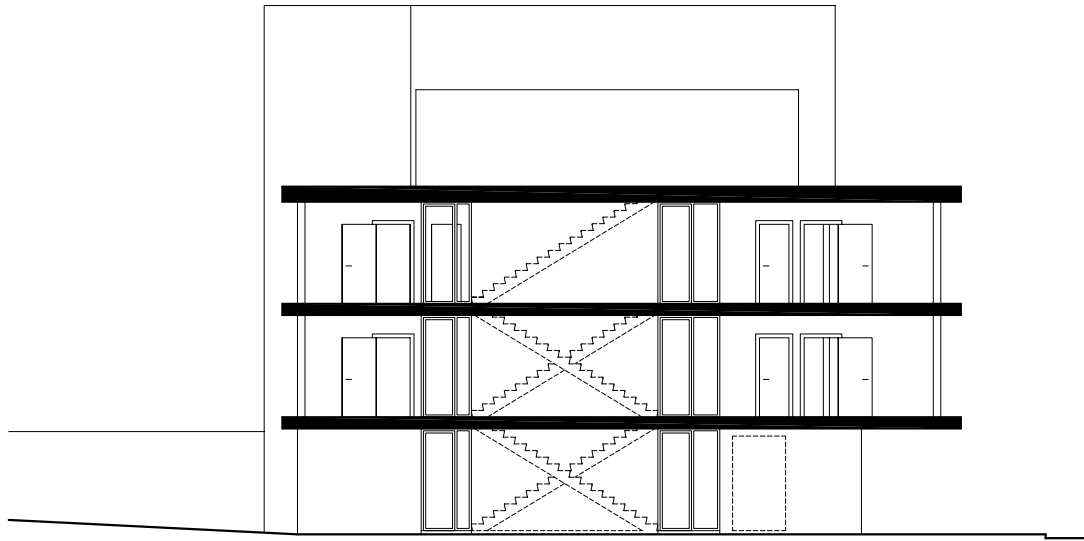


KLEUTERSCHOOL

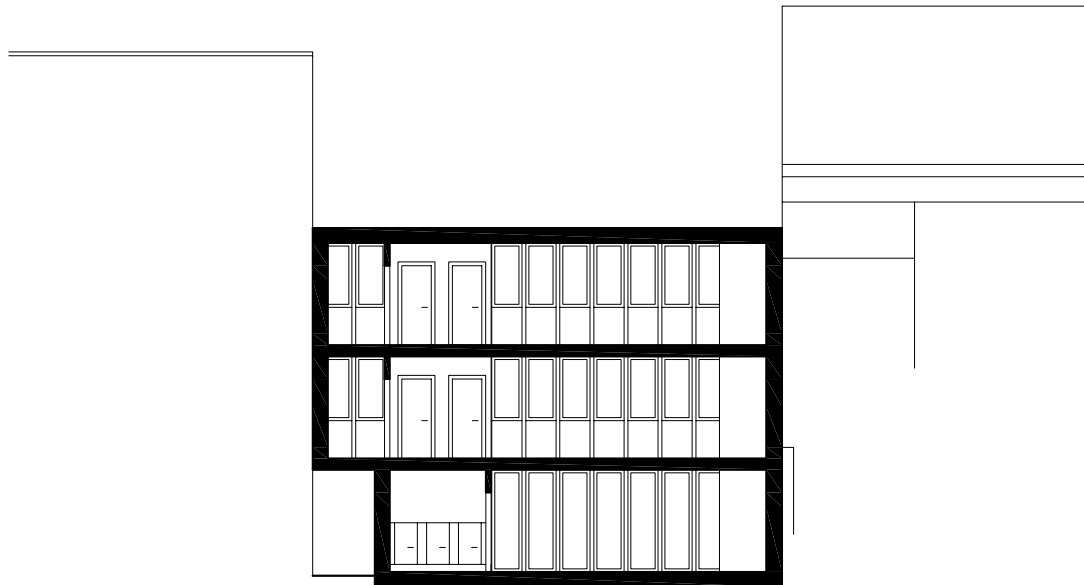
1 inkom 2 polyvalente zaal 3 klaslokaal 4 berging 5 jasjes 6 verharde speelplaats







SNEDE C



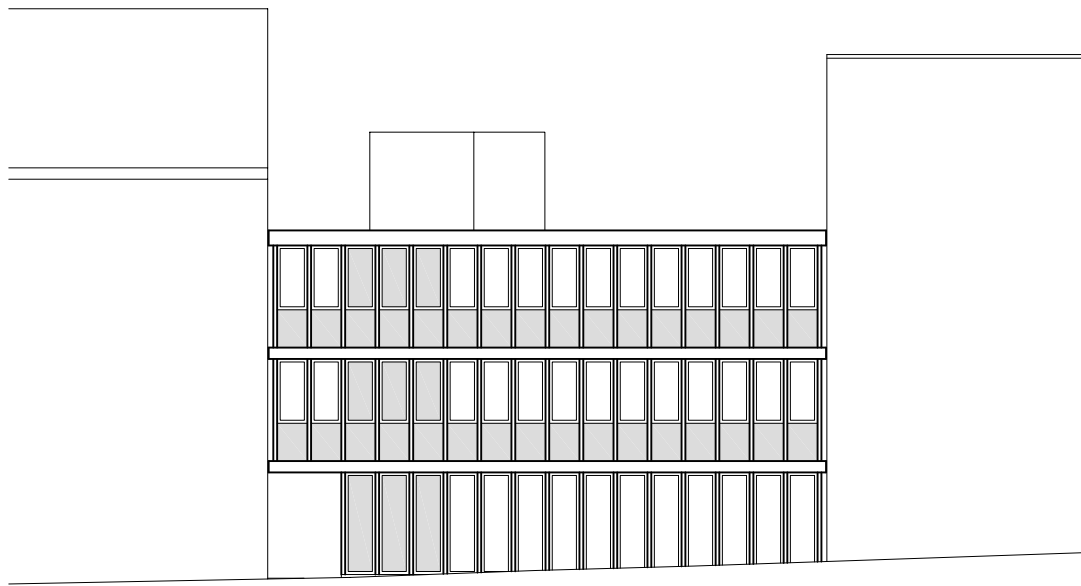
SNEDE D

KLEUTERSCHOOL

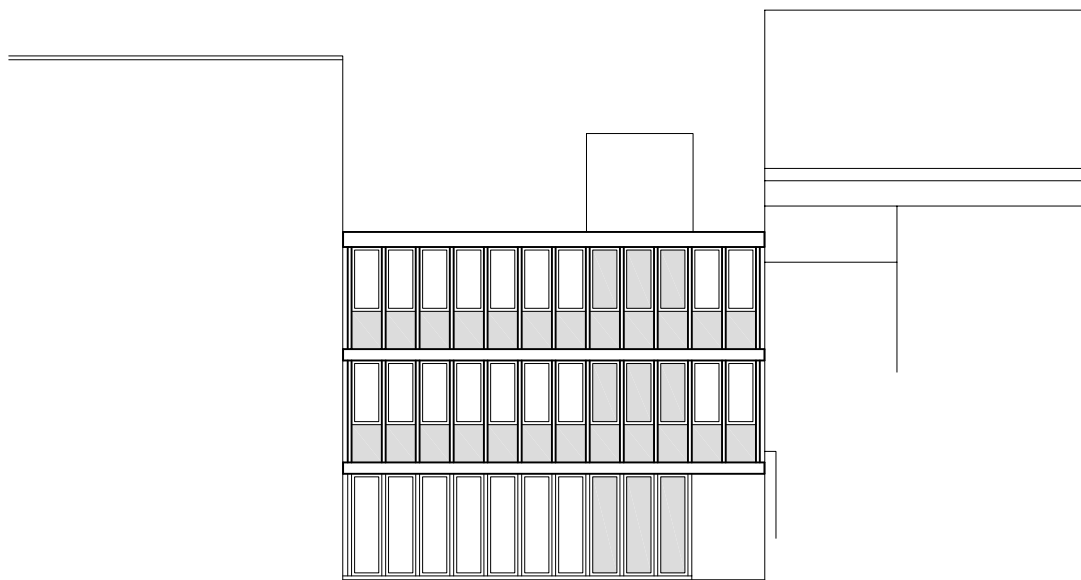


1 inkom 2 polyvalente zaal 3 klaslokaal 4 berging 5 jasjes 6 verharde speelplaats





GEVEL HELMETSESTEENWEG



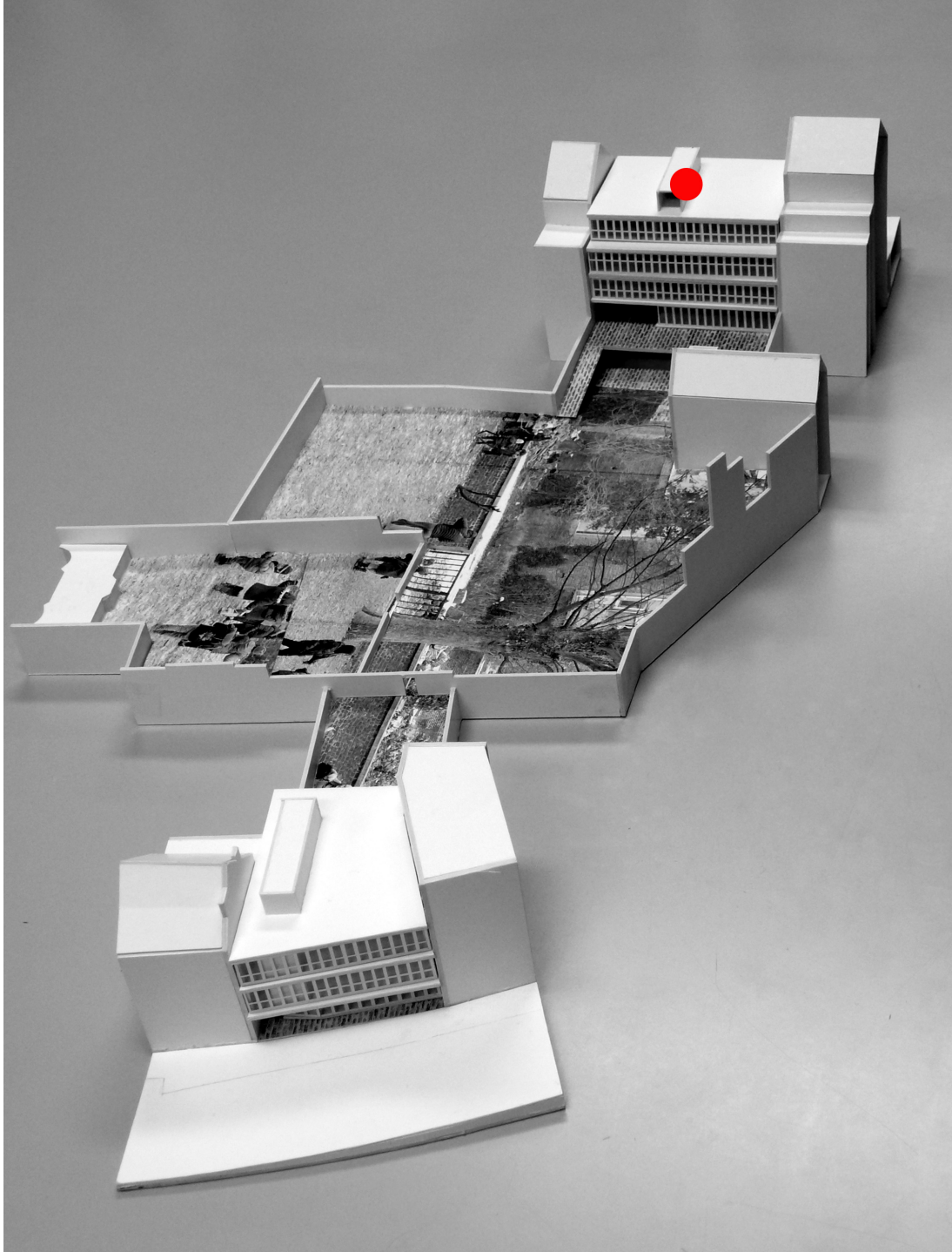
GEVEL PARKZIJDE

KLEUTERSCHOOL

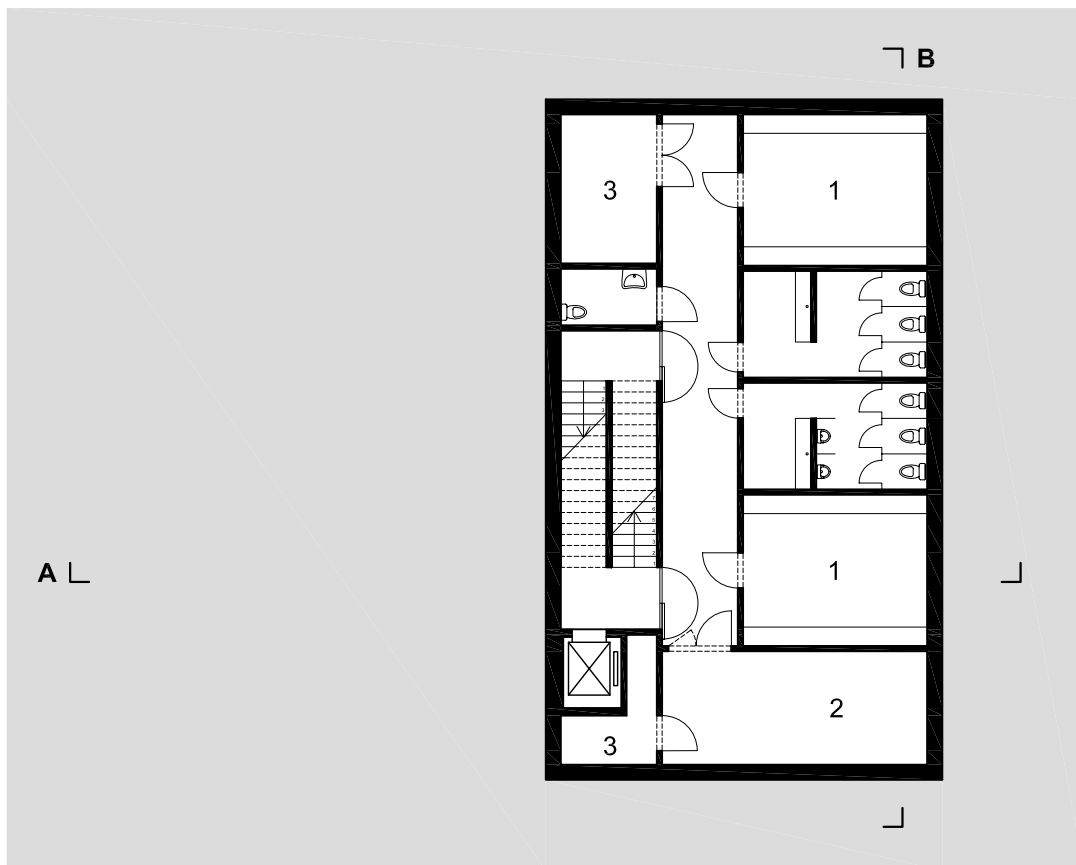
1 inkom 2 polyvalente zaal 3 klaslokaal 4 berging 5 jasjes 6 verharde speelplaats









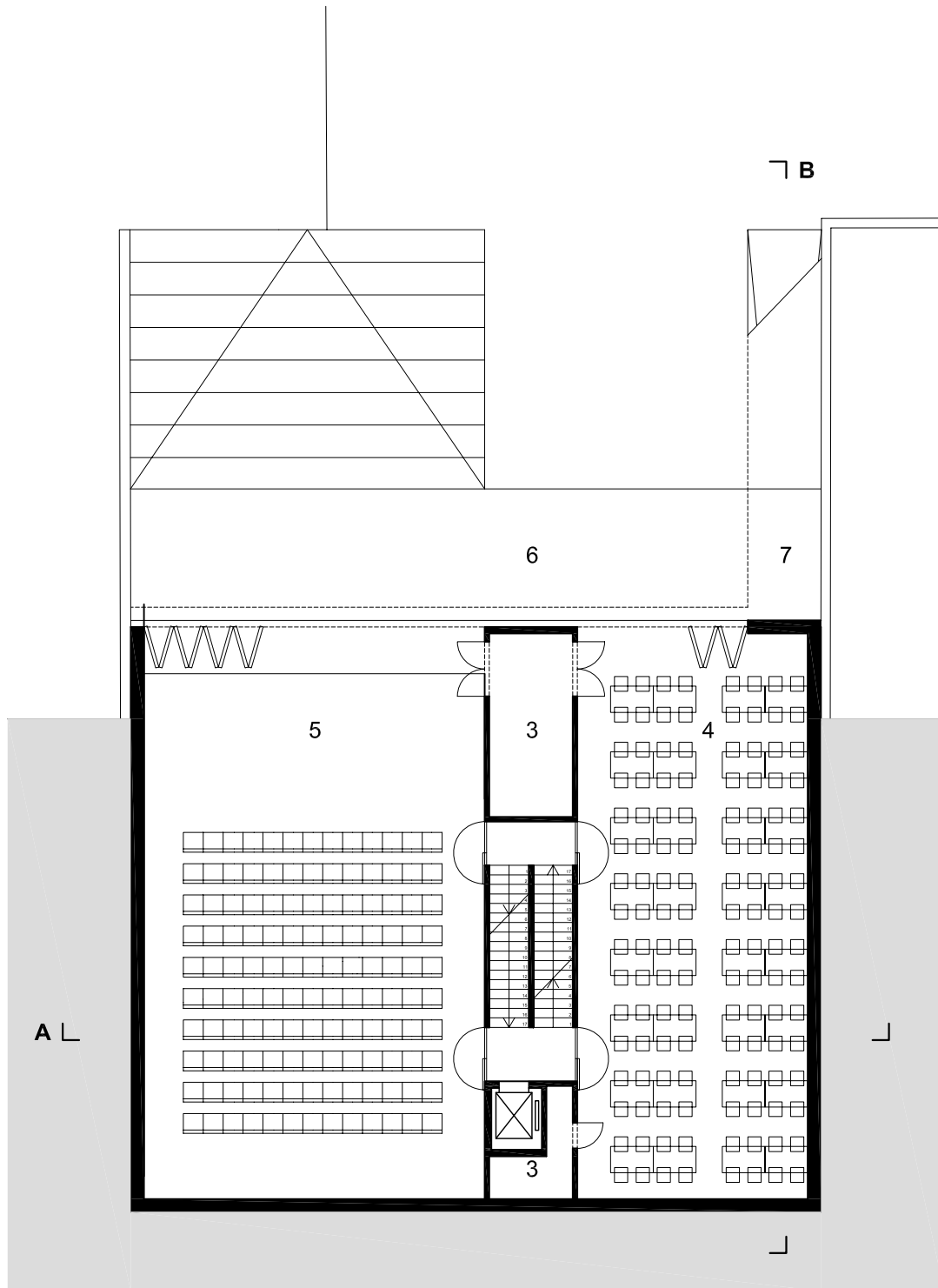


KELDERVERDIEPING -2

LAGERE SCHOOL



1 kleedruimte 2 keuken 3 berging 4 refter 5 polyvalente zaal 6 verharde speelplaats 7 buitenberging  
 8 inkom 9 bureel secretariaat 10 leraarskamer 11 bureel directie 12 EHBO 13 zorgcoördinator  
 14 klaslokaal 15 klaslokaal religie / uitbreidmogelijkheid 16 jasjes 17 balkon



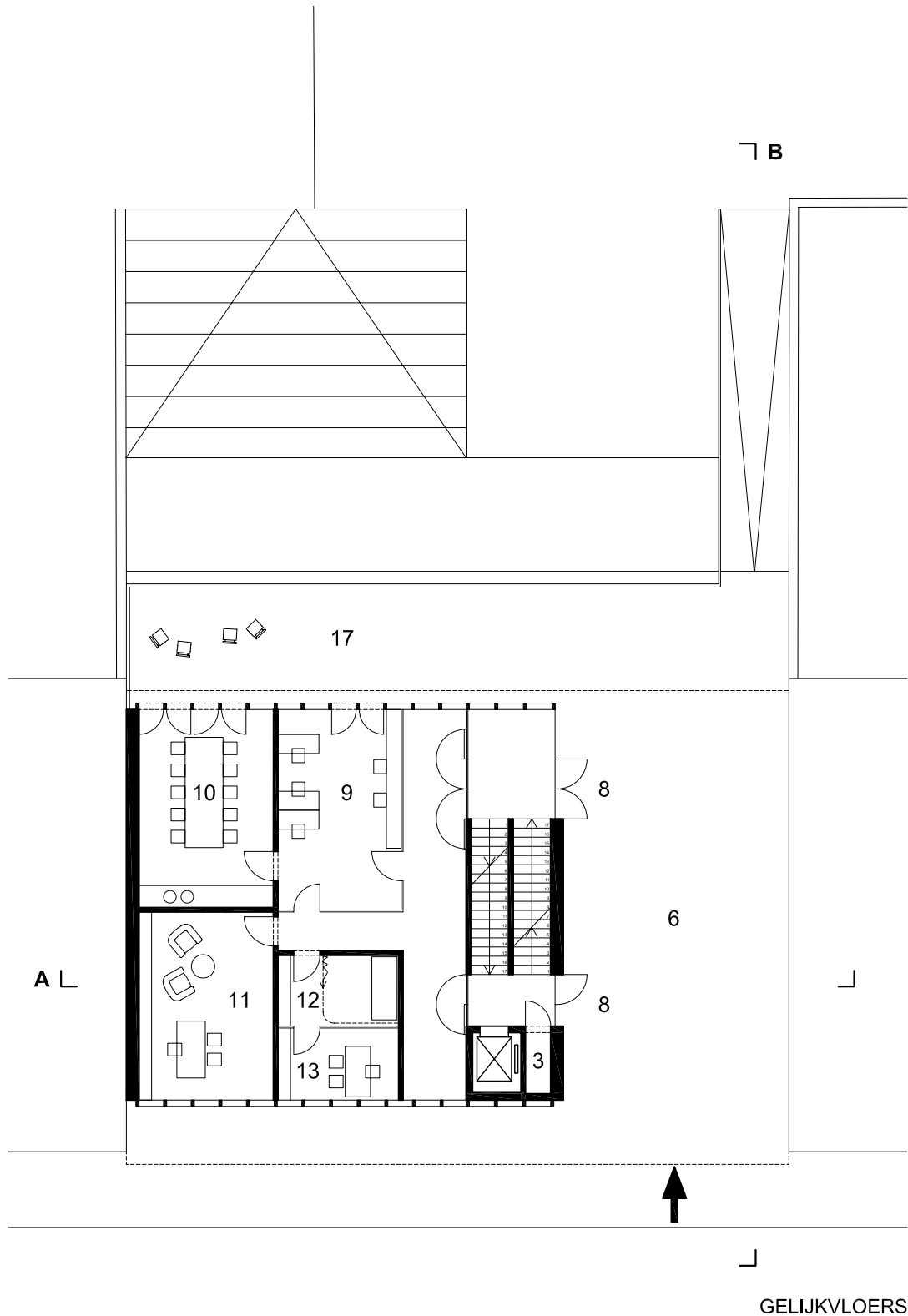
KELDERVERDIEPING -1

LAGERE SCHOOL



- 1 kleedruimtes 2 keuken 3 berging 4 refter 5 polyvalente zaal 6 verharde speelplaats 7 buitenberging  
 8 inkom 9 bureel secretariaat 10 leraarskamer 11 bureel directie 12 EHBO 13 zorgcoördinator  
 14 klaslokaal 15 klaslokaal religie / uitbreidmogelijkheid 16 jasjes 17 balkon

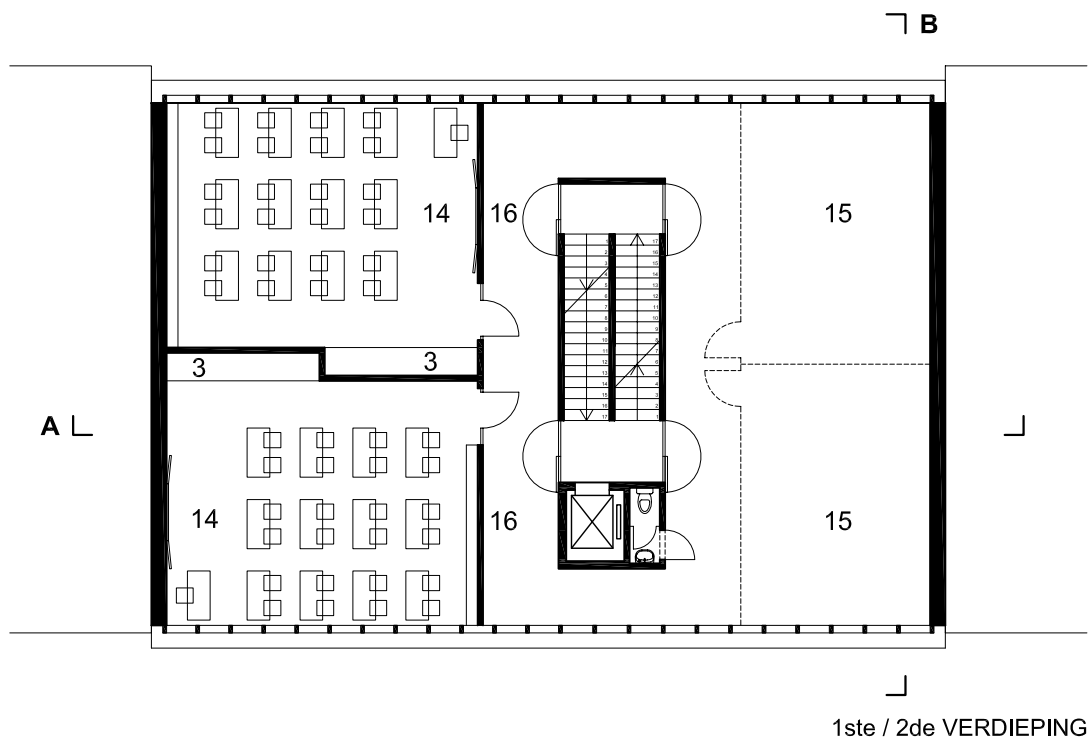
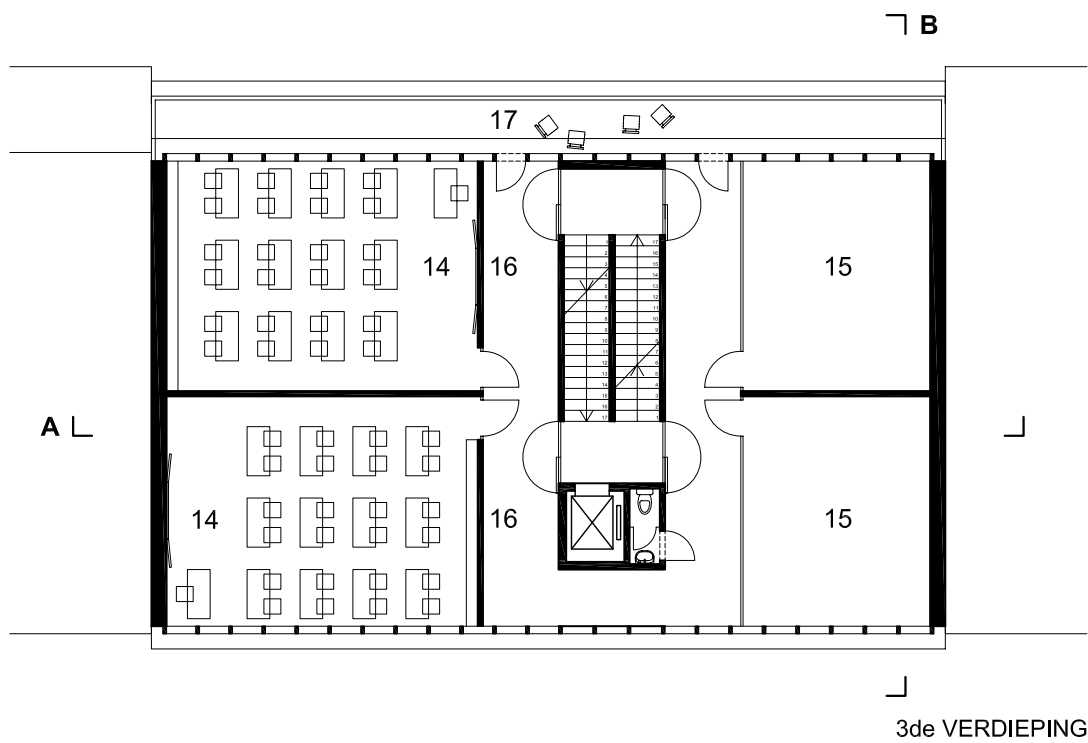




LAGERE SCHOOL



- 1 kleedruimtes 2 keuken 3 berging 4 refter 5 polyvalente zaal 6 verharde speelplaats 7 buitenberging  
 8 inkom 9 bureel secretariaat 10 leraarskamer 11 bureel directie 12 EHBO 13 zorgcoördinator  
 14 klaslokaal 15 klaslokaal religie / uitbreidmogelijkheid 16 jasjes 17 balkon

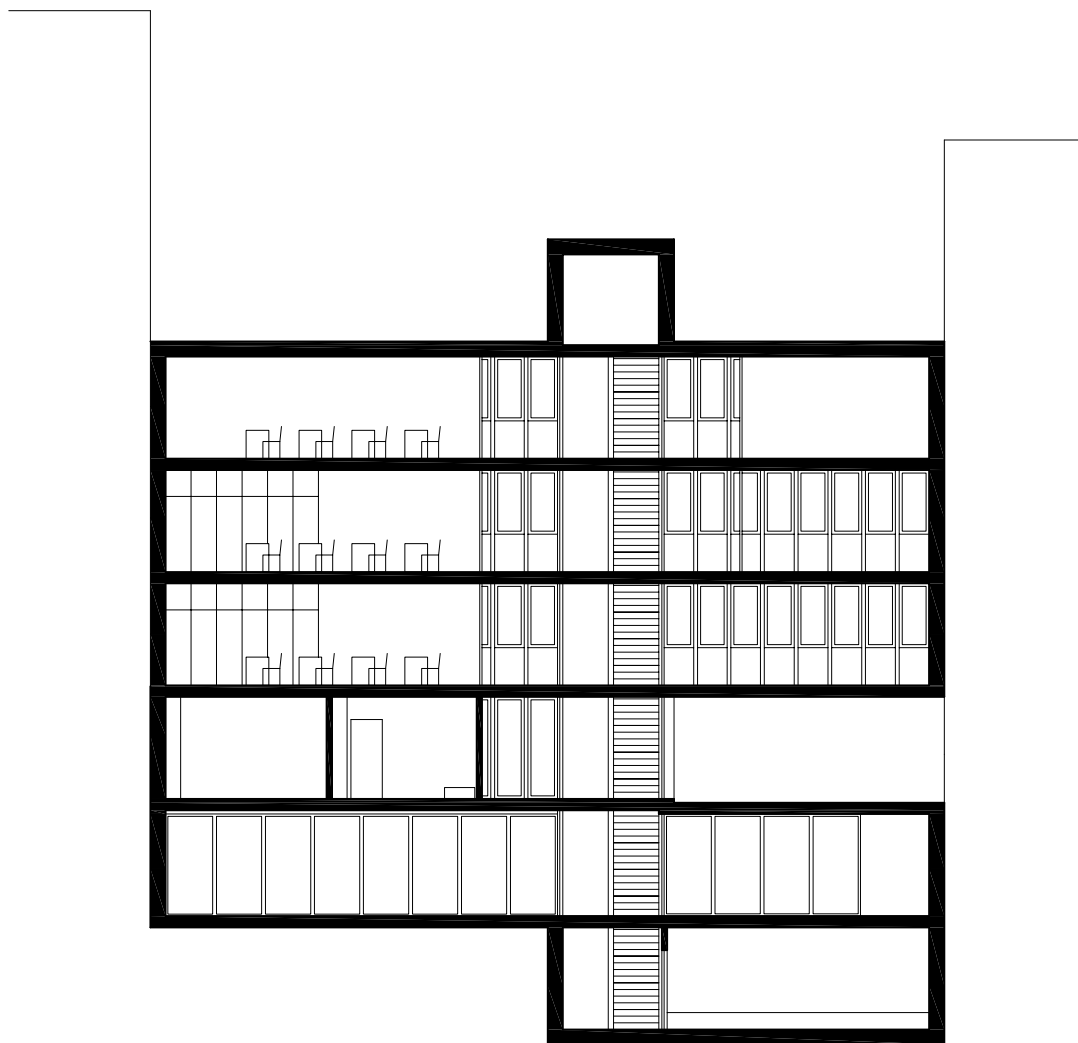


LAGERE SCHOOL



- 1 kleedruimte 2 keuken 3 berging 4 refter 5 polyvalente zaal 6 verharde speelplaats 7 buitenberging  
 8 inkom 9 bureel secretariaat 10 leraarskamer 11 bureel directie 12 EHBO 13 zorgcoördinator  
 14 klaslokaal 15 klaslokaal religie / uitbreidmogelijkheid 16 jasjes 17 balkon





SNEDE A

LAGERE SCHOOL



1 kleedruimte 2 keuken 3 berging 4 refter 5 polyvalente zaal 6 verharde speelplaats 7 buitenberging  
 8 inkom 9 bureel secretariaat 10 leraarskamer 11 bureel directie 12 EHBO 13 zorgcoördinator  
 14 klaslokaal 15 klaslokaal religie / uitbreidmogelijkheid 16 jaszjes 17 balkon



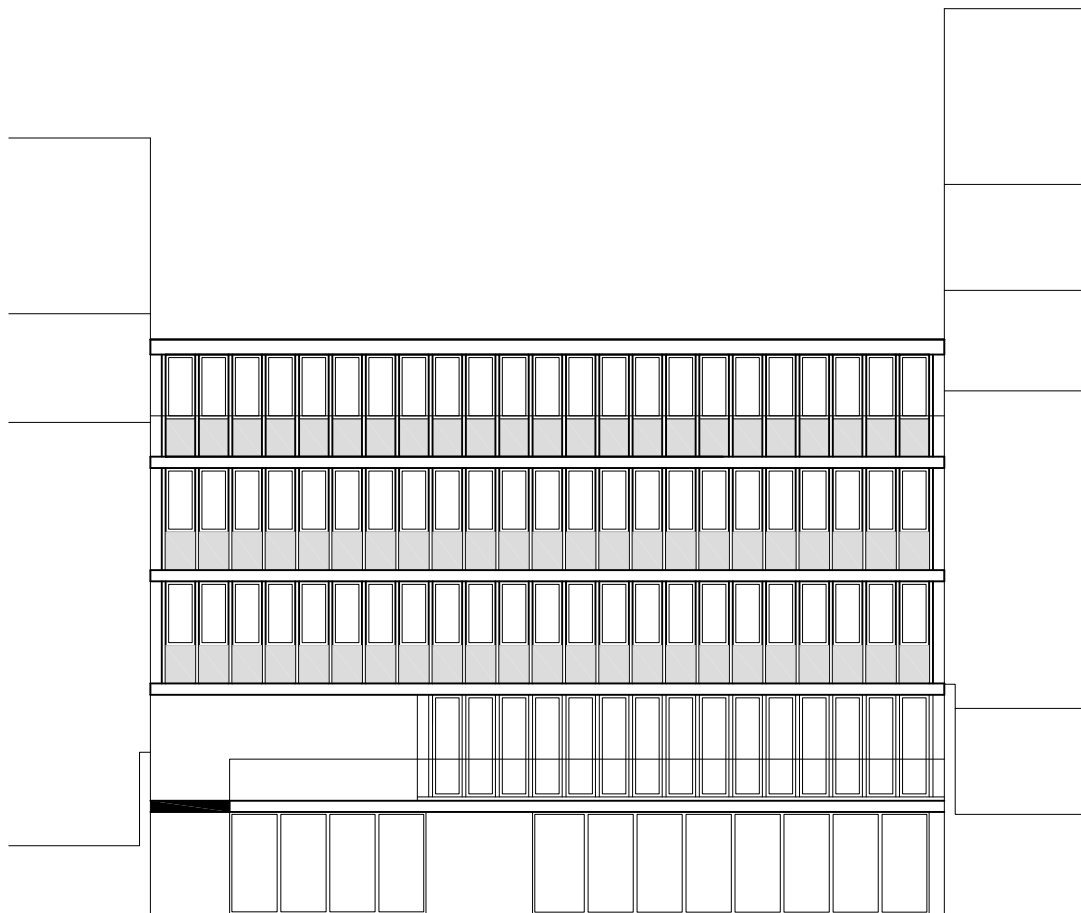
SNEDE B

LAGERE SCHOOL



- 1 kleedruimte 2 keuken 3 berging 4 refter 5 polyvalente zaal 6 verharde speelplaats 7 buitenberging  
 8 inkom 9 bureel secretariaat 10 leraarskamer 11 bureel directie 12 EHBO 13 zorgcoördinator  
 14 klaslokaal 15 klaslokaal religie / uitbreidmogelijkheid 16 jasjes 17 balkon



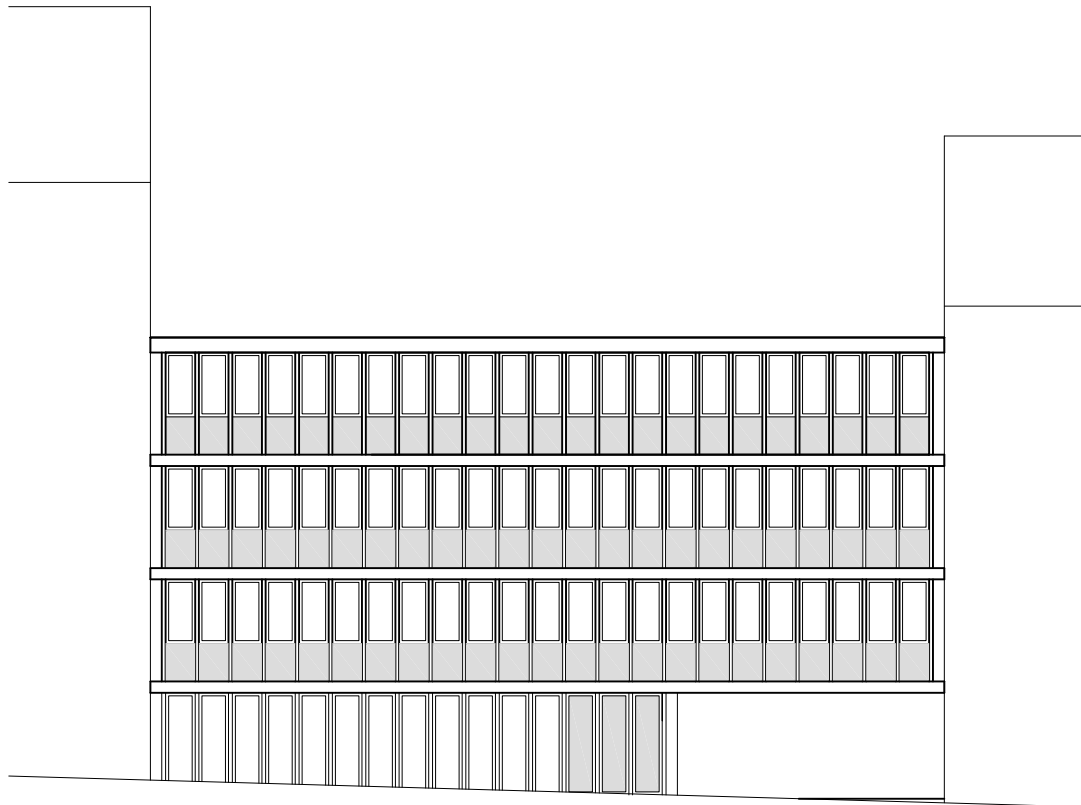


GEVEL PARKZIJDE

LAGERE SCHOOL



1 kleedruimtes 2 keuken 3 berging 4 refter 5 polyvalente zaal 6 verharde speelplaats 7 buitenberging  
 8 inkom 9 bureel secretariaat 10 leraarskamer 11 bureel directie 12 EHBO 13 zorgcoördinator  
 14 klaslokaal 15 klaslokaal religie / uitbreidmogelijkheid 16 jasjes 17 balkon



GEVEL JAN BLOCKXSTRAAT

LAGERE SCHOOL



1 kleedruimte 2 keuken 3 berging 4 refter 5 polyvalente zaal 6 verharde speelplaats 7 buitenberging  
 8 inkom 9 bureel secretariaat 10 leraarskamer 11 bureel directie 12 EHBO 13 zorgcoördinator  
 14 klaslokaal 15 klaslokaal religie / uitbreidmogelijkheid 16 jasjes 17 balkon



Fig 1. Houten ramen van vloer tot plafond



Fig 2. L' école maternelle, L' unité d' habitation Marseille



Fig 3. Vloer gepolijste asfalttegel



Fig 4. Asfalttegel station Firenze



Fig 5. Wanden geverniste gipsblokken

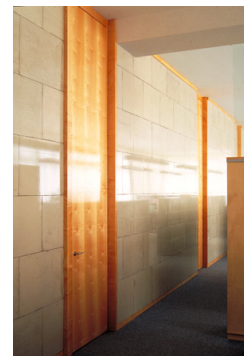


Fig 6. Deuren gevernist blank hout



Fig 7. Wanden beton



Fig 8. Akoestische wanden geperforeerde multiplex



## Inleiding<sup>1</sup>

Voor Hertzberger is het gebouw zelf niet de handeling, maar zet het tot handelen aan. Kinderlijke kleurtjes en een speelse vormtaal kunnen niet garanderen dat kinderen zullen spelen. Het gebouw is niet het spel, maar eerder een middel dat het spel mogelijk maakt. Zo ontstaat een voetbalspel bij gratie van een speeltuig (de bal) en het speelveld (de grenslijnen en doelpalen), maar het zijn de handelingen (intermenselijke verhoudingen, lichaamstechnieken en de slimme strategieën) die het spel maken.

We zouden kunnen stellen dat een betekenisvol schoolgebouw – net zoals een scherpe gedachte, een sterk boek of een begeesterde leerkracht – kinderen op hun tocht naar buiten begeleidt. Misschien is het schoolprogramma daarom bijzonder. Niet omdat van het schoolgebouw wordt verwacht dat het kindvriendelijke architectuur oplevert en evenmin omdat het programma hoogtechnologische eisen aan de architectuur stelt. In de schoolarchitectuur staan andere zaken op het spel.

Elk gebouw ligt steeds in een omgeving die de context van het gebouw overstijgt. Het gebouw legt aan een gebied grenzen op en regelt de overgang tussen exterieur en interieur. Het bepaalt hoe de school zich naar buiten richt en aan het buiten toont. Zoals het gebouw zich tot de omringende omgeving verhoudt, zo verhoudt het gebouw zich eveneens tot de handelingen die er plaatsvinden. Het gebouw maakt een setting. Het gebouw articuleert plekken (de voor- en de achterkant, de speelplaats en de hal) waardoor allerhande handelingen in de school betekenis krijgen.

## Toegang en inplanting

Lagere school en kleuterschool zijn elk toegankelijk via een binnenstraat. Deze geeft tevens uit op het park. De binnenstraat is gelinkt aan de logistieke en administratieve functies en laat toe de polyvalente ruimte autonoom door derden te ontsluiten.

## De gang

De toegang maar ook de gemeenschappelijke gang op de verschillende verdiepingen zit dwars op de gevels waardoor zowel straat als park zichtbaar zijn. De school wordt op deze manier een 'verbrede drempel' in een poging een strakke scheiding tussen straat en schoolterrein weg te werken.

## De lagere school

Per verdieping zijn er twee vaste lokalen. De religielokalen kunnen al dan niet flexibel ingezet worden met lichte scheidingswanden. Op de eerste verdieping werd een uitbreidbare bufferzone vrijgehouden als lounge. De refter is direct vanaf het park toegankelijk (door de kleuters) zodat de circulatie doorheen de lagere school minimaal blijft. Aanlevering van de maaltijden gebeurt via de personenlift. Bij voorstellingen, concerten of recepties kan de refter als catering en logistiek een aanvulling vormen van de polyvalente ruimte.

## De kleuterschool

De polyvalente ruimte kan volledig worden opengezet naar de tuin en fungeert zo als een overdekte speelplaats.

## De gevel

Het raam van vloer tot plafond (houten vliesgevel) wordt maximaal naar buiten geplaatst, waardoor extra nuttige oppervlakte vrijkomt. Uitkragende dorpels beschermen het glas. Het glas is doorzichtig en in twee tinten uitgevoerd, met een scheiding ter hoogte van de balustrade. We voorzien een klassiek zonnewerend gordijn aan de binnenzijde van de glaswand.

## Het dak

Is een toegankelijk groendak en kan desgewenst mee ingezet worden voor schoolactiviteiten (bijvoorbeeld ondersteuning door VELT vzw, een serre, enz...). De stook- en technische ruimte zijn eveneens voorzien op het daklandschap. Een eventuele latere uitbreiding in de hoogte is mogelijk.

## Het park

Blijft ongewijzigd, mits heraanplanten van reeds gevelde zieke bomen. De plaatselijke extra verhardingen aan de nieuwe gebouwen zijn reversibel en worden uitgevoerd in natuurlijke doorlatende materialen (woodblock, Scoria gebakken slib blokken).

## Materialen

We stellen een beperkte selectie van robuuste materialen voor, waarvan de bouwfysische eigenschap meteen de afwerking is

---

<sup>1</sup> Maarten Van Den Driessche in 'De tocht van de kinderen', in OASE 72 Terug naar School, Nai Publishers 2007



*Fig 9. Kelderverlichting glas in asfalt*



*Fig 10. Buitenverharding Scoria bricks*



*Fig 11. Buitenverharding woodblock*



*Fig 12. Woodblock paver*



*Fig 13. Buitenverharding betontegels in volle grond*



*Fig 14. Bestaande buitenverharding*

Vloeren van leslokalen en gemeenschappelijke ruimtes in gepolijste natuurlijke asfalttegels (een restmateriaal) die een uitgesproken akoestisch dempende eigenschap bezitten en na verloop van tijd een schitterend patina verkrijgen.

Vloeren van de binnenstaten in gietasfalt, waar aangewezen voorzien van glasstenen (verlichting van kelderniveau).

Structurele wanden in gietbeton, scheidingswanden in geverniste gipsblokken (geluidwerend).

Wanden en vloer van de polyvalente ruimte in multiplex, waarvan de wanden voor een deel geperforeerd worden.

Ramen in onbehandeld hout.

Door de selectieve keuze in materialen en hun afwerking wordt er een substantieel bedrag in de kostprijs van de afwerking uitgespaard.

### Duurzaamheid

De strategie bij het kiezen van materialen is een vorm van duurzaamheid, de (opgelegde) keuze om compact te bouwen en het voorzien van uitbreidingsmogelijkheden eveneens. Belangrijker is de emotionele en mentale waarde die gebruikers aan gebouwen, omgevingen en landschappen koppelen. Gebouwen en steden waarmee we ons verbinden – waarvan we houden – zijn de beste vorm van een duurzame leefomgeving.

### Kunst en scholenbouw

De school is bij uitstek dé plek om een gevoeligheid voor kunst los te weken. We zetten hierop in door een deel van de afwerking van het gebouw in samenspraak met een kunstenaar (en in overleg met de gebruikers) te ontwerpen.



OPPERVLAKTE

LAGERE SCHOOL

			1.054,80 M2
-2	1	KLEEDRUIMTE	39,00
	2	KEUKEN	21,00
	3	BERGING	15,00
		SANITAIR	30,80
-1	3	BERGING	19,00
	4	REFTER	122,00
	5	POLYVALENTE RUIMTE	180,50
0	3	BERGING	1,50
	9	SECRETARIAAT	30,00
	10	LERAARSKAMER	27,00
	11	BUREEL DIRECTIE	25,50
	12	EHBO	8,50
	13	ZORGCOÖRDINATOR	8,50
+1	3	BERGING	3,00
	14	KLASLOKAAL	53,00
	3	BERGING	3,00
	14	KLASLOKAAL	53,00
	15	LOUNGE (UITBREIDMOGELIJKHEID)	69,00
		SANITAIR	1,50
+2	3	BERGING	3,00
	14	KLASLOKAAL	53,00
	3	BERGING	3,00
	14	KLASLOKAAL	53,00
	15	KLASLOKAAL RELIGIE	69,00
		SANITAIR	1,50
+3	14	KLASLOKAAL	50,00
	14	KLASLOKAAL	50,00
	15	KLASLOKAAL RELIGIE	30,00
	15	KLASLOKAAL RELIGIE	30,00
		SANITAIR	1,50

KLEUTERSCHOOL

			364,30 M2
0	2	POLYVALENTE RUIMTE	100,50
		SANITAIR	10,80
+1	4	KLEINE BERGING	1,50
	3	KLASLOKAAL	59,00
	4	BERGING KLAS	2,00
		SANITAIR	1,50
	3	KLASLOKAAL	59,00
	4	BERGING KLAS	2,00
		SANITAIR	1,50
+1	4	KLEINE BERGING	1,50
	3	KLASLOKAAL	59,00
	4	BERGING KLAS	2,00
		SANITAIR	1,50
	3	KLASLOKAAL	59,00
	4	BERGING KLAS	2,00
		SANITAIR	1,50

TOTAAL NUTTIGE OPPERVLAKTE

1.419,10 M2

TECHNISCHE RUIMTE

80,00

CIRCULATIE

494,20

CONSTRUCTIEOPPERVLAKTE

112,00

TOTAAL BRUTO OPPERVLAKTE

2.105,30 M2

COËFFICIENT

1,48 %



HELMETSESTEENWEG



JAN BLOCKXSTRAAT





**B**