

TEAM
OO 2414 B

BEL ARCHITECTEN BVBA



ONTWERP VOOR HET VERBOUWEN
VAN EEN OUD RTT-GEBOUW NAAR
DE ACADEMIE VOOR WOORD EN MUZIEK TE KAPELLEN

TEAM
OO 2414 B

ONTWERP ARCHITECTUUR

BEL ARCHITECTEN BVBA

&

STABILITEITSSTUDIE

NEY & PARTNERS NV

&

STUDIE AKOESTIEK

DAIDALOS-PEUTZ INGENIEURSBUREAU BVBA

&

STUDIE SPECIALE TECHNIEKEN

STUDIEBUREEL HEEDFELD NV

WATERSILO TE BEERSEL

OPEN OPROEP

1ste PRIJS

BOUWKOST 2.500.000 € EXCL. BTW



WATERSILO TE BEERSEL IN WERF

OPEN OPROEF

1ste PRIJS

BOUWKOST 2.500.000 € EXCL. BTW



UITBREIDING SPORTCOMPLEX TE GENK

DUBBELE SPORHAL

IN UITVOERING

TV_BEL/NEY & PARTNERS

BOUWKOST 10.500.000 € EXCL. BTW



JEUGDCULTUURCENTRUM SCHELD'APEN TE ANTWERPEN

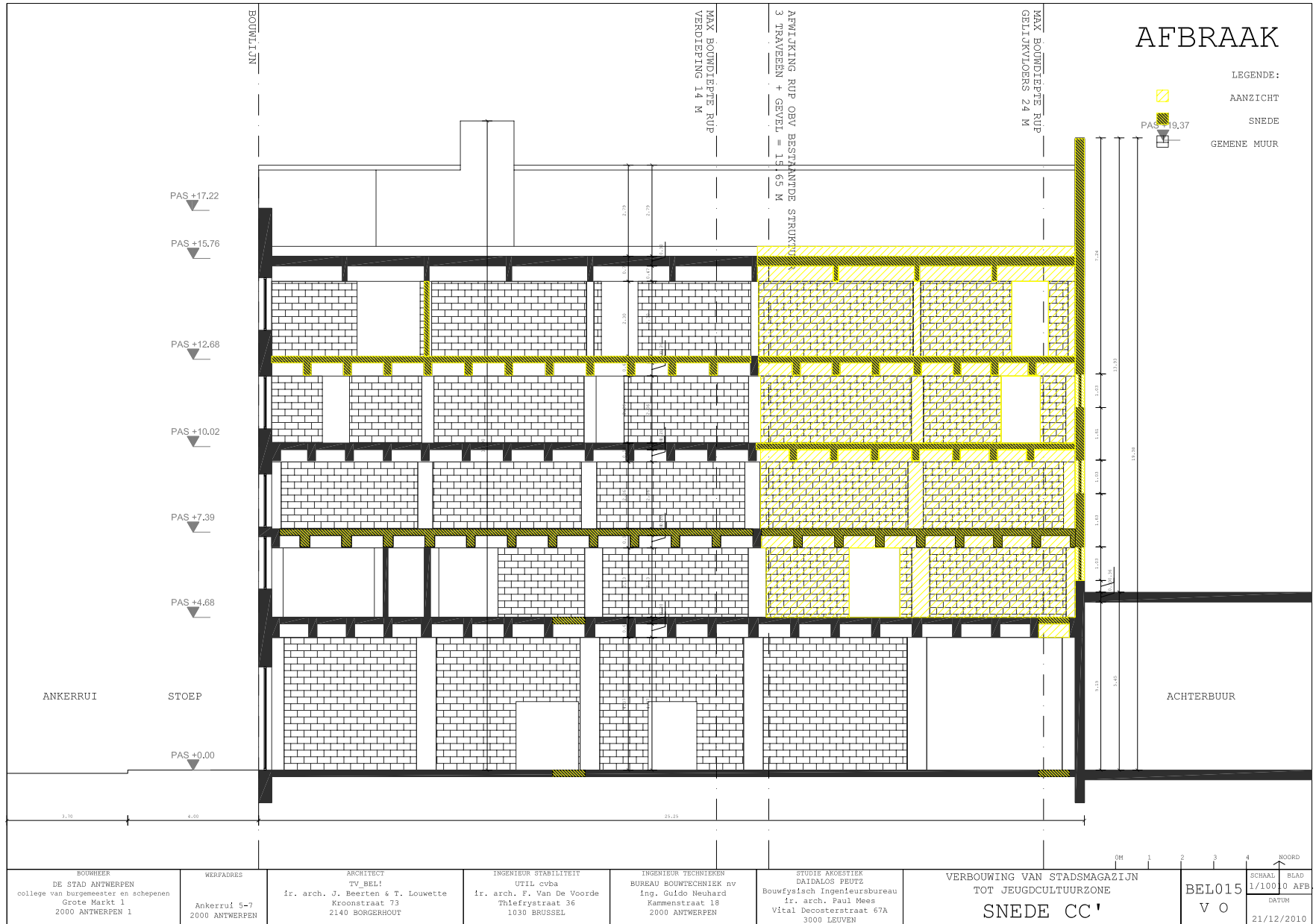
ANKERRUI
BESTAANDE SITUATIE
BOUWKOST 1.875.750 € INCL. BTW



ANKERRUI
NIEUWE SITUATIE

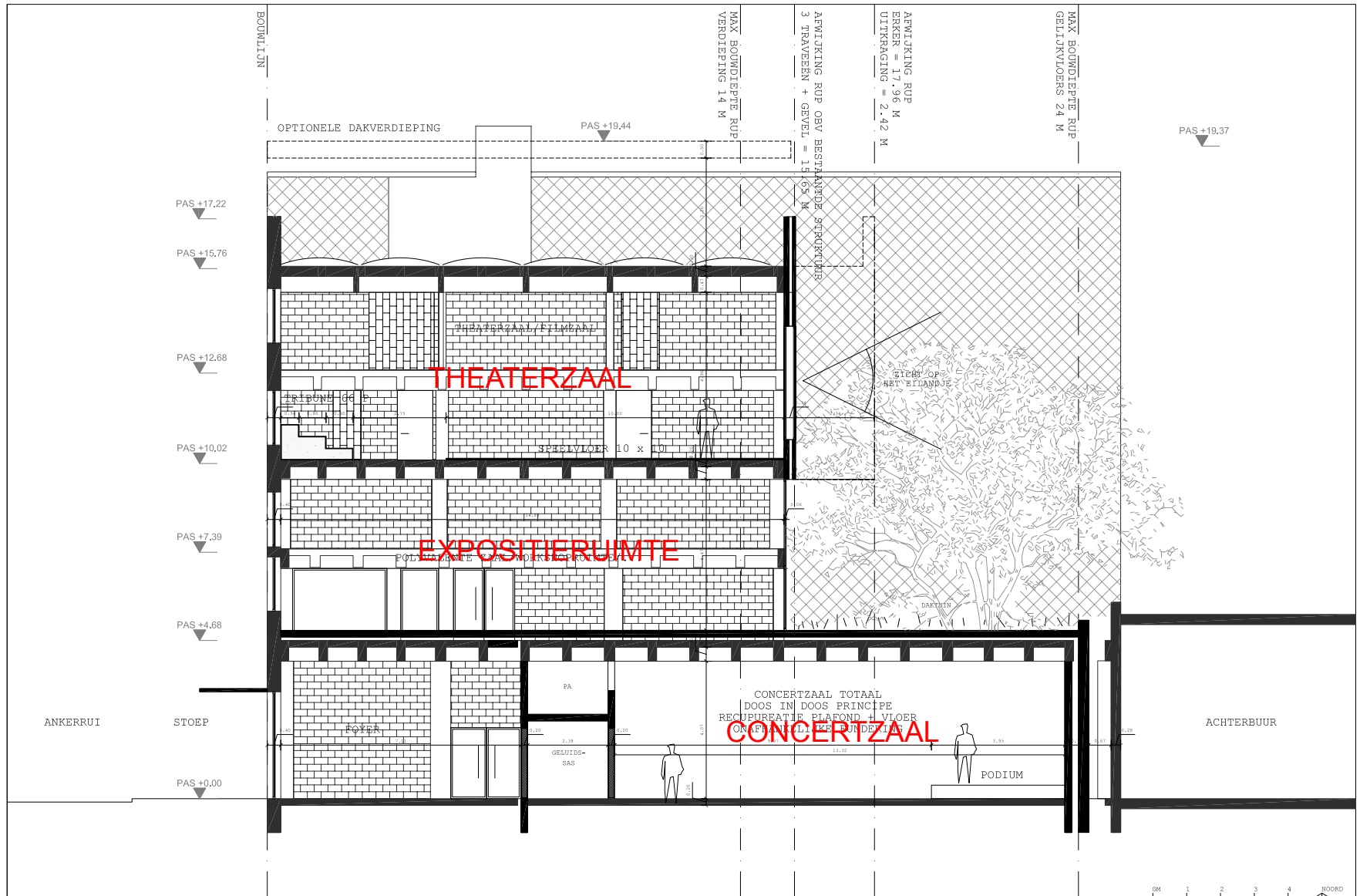


BESTAANDE DOORSNEDE EN AFBRAAK



BOUWHEER DE STAD ANTWERPEN college van Burgemeester en schepenen Grote Markt 1 2000 ANTWERPEN 1	WERFADRES Ankerrui 5-7 2000 ANTWERPEN	ARCHITECT TV_BEL! ir. arch. J. Beerten & T. Louwette Koonstraat 73 2140 BORGHERHOUT	INGENIEUR STABILITEIT UTIL cvba ir. arch. F. Van De Voorde Tiefrijsstraat 36 1030 BRUSSEL	INGENIEUR TECHNIEKEN BUREAU BOUWTECHNIEK nv Ing. Guido Neuhard Kammerstraat 18 2000 ANTWERPEN	STUDIE ARCHESTIEK DAIDALOS PEUTZ Bouwfysisch Ingenieursbureau ir. arch. Paul Mees Vital Decosterstraat 67A 3000 LEUVEN	VERBOUWING VAN STADSMAGAZIJN TOT JEUDDCULTUURZONE SNEDE CC'	BEL015 VO	SCHAAL 1/100	BLAD 10 AFB	DATUM 21/12/2010
---	---	---	---	---	---	---	--------------	-----------------	----------------	---------------------

NIEUWE DOORSNEDE



BOUWER DE STAD ANTWERPEN college van burgemeester en schepenen Grote Markt 1 2000 ANTWERPEN 1	WERFADRES Ankerrui 5-7 2000 ANTWERPEN	ARCHITECT TV_BEL! Ir. arch. J. Beerten & T. Louwette Reconstraat 73 2140 BORGHERHOUT	INGENIEUR STABILITEIT UTIL cvba Ir. arch. F. Van De Voorde Thiefrystraat 36 1030 BRUSSEL	INGENIEUR TECHNIEKEN BUREAU BOUWTECHNIEK nv Ing. Guido Neuhard Kammenstraat 18 2000 ANTWERPEN	STUDIE AROESTIEK DAIDALOS PEUTZ Bouwfysisch Ingenieursbureau Ir. arch. Paul Mees Vital Decosterstraat 67A 3000 LEUVEN	VERBOUWING VAN STADSMAGAZIJN TOT JEUGDCULTUURZONE SNEDE CC'	OM 1 2 3 4 TOEGANG	SCHAL 1/100 BLAD 10 DATUM 21/12/2010
---	---	--	--	---	--	---	--------------------	--

BEL015
VO
21/12/2010



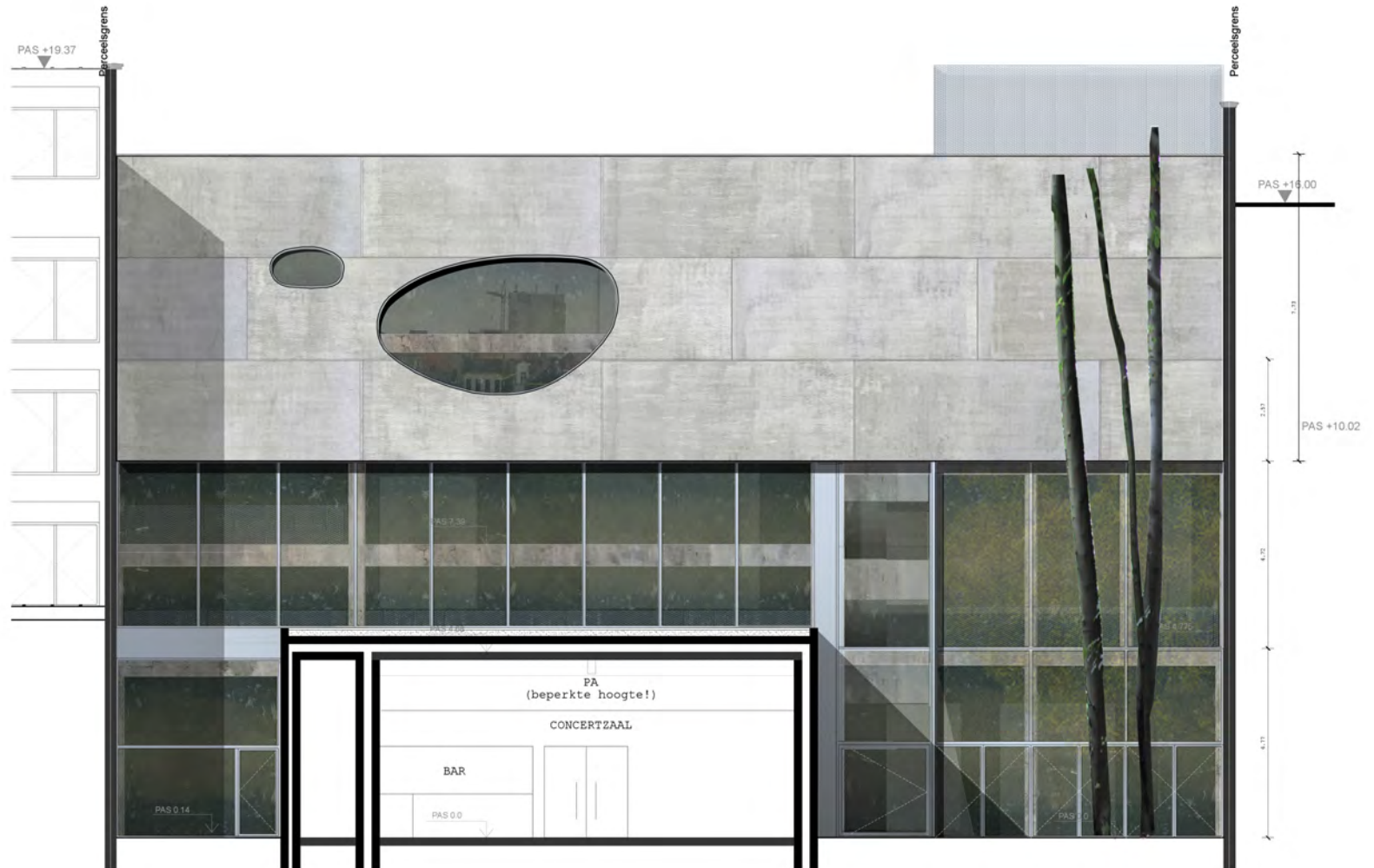
CONCERTZAAL



CONCERTZAAL IN WERF



VOLLEDIG NIEUWE ACHTERGEVEL



PG

BOUWNEER DE STAD ANTWERPEN college van burgemeester en schepenen Grote Markt 1 2000 ANTWERPEN 1	WERKPLAATSGROEP PG Ankerrii 5-7 2000 ANTWERPEN	ARCHITECT TV_BEL! ir. arch. J. Beerten & T. Louwette Kroonstraat 73 2140 BORGERHOOT	INGENIEUR STABILITEIT UTIL cvba ir. arch. F. Van De Voorde Thiefryststraat 36 1030 BRUSSEL	INGENIEUR TECHNIEKEN BUREAU BOUTECHNIEK nv Ing. Guido Neuhard Kammenstraat 18 2000 ANTWERPEN	STUDIE AANGESTIJK DAIDALOS PEUTZ Bouwfysisch Ingenieursbureau ir. arch. Paul Mees Vital Decosterstraat 67A 3000 LEUVEN	VERBOUWING VAN STADSMAGAZIJN TOT JEUGDCULTUURZONE NOORDGEVEL SNEDE TUIN	1	2	3	4	NOORD
							BEL015 BA	SCHAAL 1/100	BLAD 13V3	DATUM 29/04/2011	

TEAM
OO 2414 B

ONTWERP ARCHITECTUUR

BEL ARCHITECTEN BVBA

&

STABILITEITSSTUDIE

NEY & PARTNERS NV

&

STUDIE AKOESTIEK

DAIDALOS-PEUTZ INGENIEURSBUREAU BVBA

&

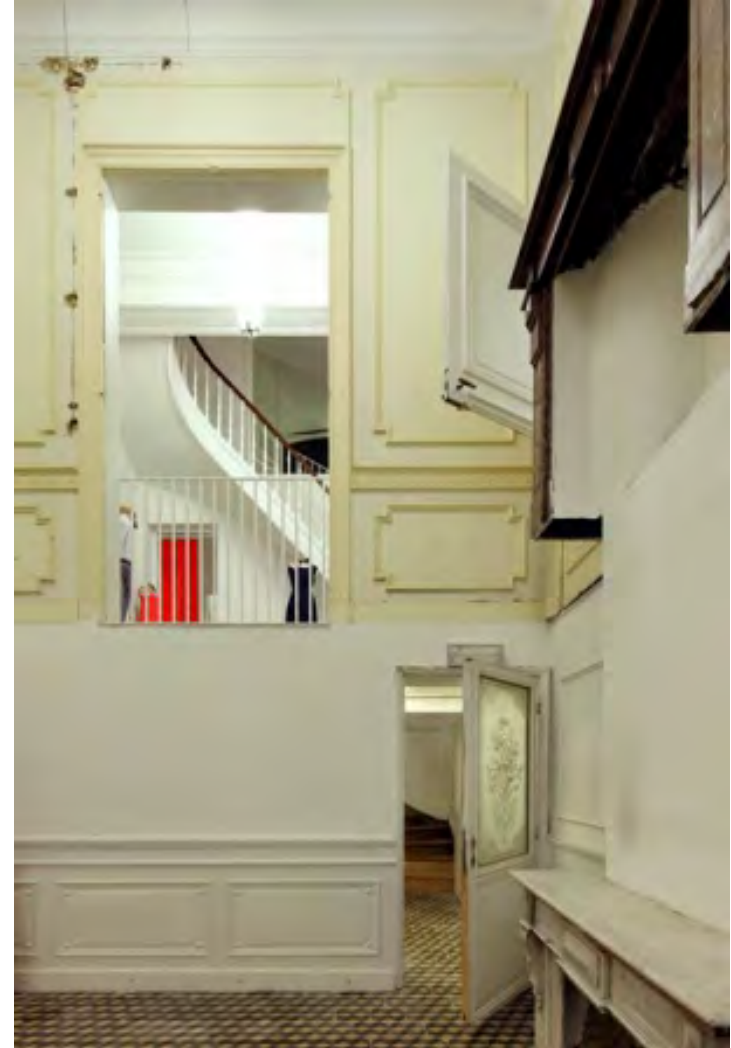
STUDIE SPECIALE TECHNIEKEN

STUDIEBUREEL HEEDFELD NV

VERBOUWING DIENSTENCENTRUM LEDEBERG

NIEUWE ZAAL BOVEN OP GEKLASSEERDE ZAAL
NEY STABILITEIT VOOR DVVT





TEAM
OO 2414 B

ONTWERP ARCHITECTUUR

BEL ARCHITECTEN BVBA

&

STABILITEITSSTUDIE

NEY & PARTNERS NV

&

STUDIE AKOESTIEK

DAIDALOS-PEUTZ INGENIEURSBUREAU BVBA

&

STUDIE SPECIALE TECHNIEKEN

STUDIEBUREEL HEEDFELD NV



academie Craenendonck te Leuven

project: uitbreiding van het conservatorium en de academie 'Craenendonck' te Leuven
 categorie: overheidsopdracht – onderwijsgebouwen, cultuurcentra, theaters, concertzalen
 opdrachtgever: Stedelijke Academie voor Beeldende Kunsten - de heer Seldeslachts, directeur, 016/22.21.21
 architect: ir.-arch. T'Jonck-Nillis bvba, Leuven
 termijnen: start studie: 2003 – oplevering: 2005
 bouwbudget:
 adviezen: volledige akoestische studie: zaalakoestiek, geluidisolatie tussen zalen, installatiegeluid

Omschrijving van het project

De nieuwe uitbreiding voor de kunstacademie Craenendonck te Leuven omvat diverse functies: een grote theaterrepetitieruimte, een ensembleklas voor slagwerk, een klas voor individueel onderricht slagwerk, atelier en tentoonstellingsruimte beeldhouwwerk, een lokaal metaalbewerking, diverse leslokalen waaronder een klas fotografie met bijhorende opnamestudio.

De akoestische voorzieningen laten het gelijktijdig gebruik van al deze ruimten toe, zonder onderlinge hinder. Het gaat immers om onderwijslokalen met zeer uiteenlopende activiteiten, die steeds gelijktijdig in gebruik zijn. Reeds in de wedstrijdfase werd akoestisch advies verleend. Zo hebben de ontwerpers van het concept rekening gehouden met de akoestische basisopties: de onderlinge schikking van de ruimten, de vorm en het volume van de ruimten, de samenstelling van de wand- en vloerpakketten en van de gevels.

Er zijn verder bijzondere voorzieningen getroffen voor de geluidisolatie naar de omgeving. Het gebouw bevindt zich in het centrum van Leuven, tegenover bewoning, en naast bestaande ruimten van de Academie. De geluidstraling naar de omgeving en de geluidinstraling van wegverkeer zijn volledig onder controle. Niettemin zijn alle ruimten ruim beglaasd voor voldoende daglichttoetreding. Voor de meest geluidbelastende ruimte, de samenspelklas slagwerk, is zijn de beglaaste geveldelen dubbele ramen.

De uitbreiding grenst ook aan het podium van de bestaande zaal van de kunstacademie, met een nieuwe toegang op het podium via de uitbreiding. De geluidisolatie met deze zaal is gerealiseerd door het volledig ontkoppelen van de beide gebouwdelen vanaf de funderingen.



atelier en tentoonstellingsruimte beeldhouwkunst



atelier metaalbewerking in een afgesloten lokaal



samenspelruimte voor slagwerk ensembles



repetitieruimte voor theater



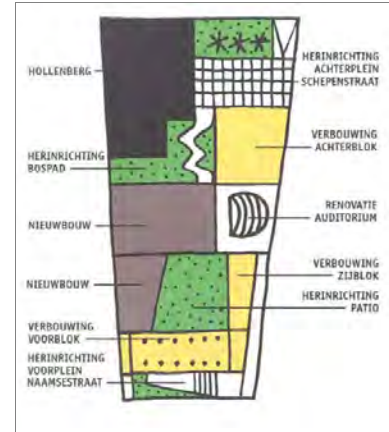
Kunstencentrum STUK te Leuven

project: nieuwbouw/vernieuwbouw van een kunstencentrum
 categorie: cultuuruimten
 opdrachtgever: deels overheid / deels particulier: kunstencentrum STUK vzw, Naamsestraat 96, 3000 Leuven
 contactpersoon: de heer Kurt Lannoye, telefoon 016/32.03.00, kunstencentrum STUK vzw, www.stuk.be
 architect: Neutelings Riedijk architecten, Rotterdam, Nederland, www.neutelings-riedijk.com
 termijnen: studie en uitvoering: 1998-2002; voorlopige oplevering: 08/01/2002
 budget: 5.106.606 €
 adviezen: volledige bouwfysische en akoestische studie

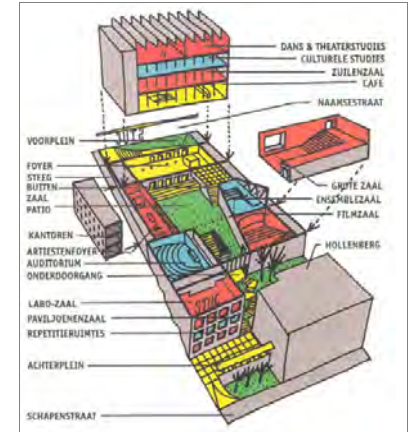
Omschrijving van het project

Het nieuwe Kunstencentrum STUK is gehuisvest in het Arenberginstituut op de Naamsestraat te Leuven. Het project is een gedeeltelijke nieuwbouw, en een gedeeltelijke verbouwing van de bestaande universitaire ruimten. Het kunstencentrum omvat twee theaterzalen, een filmzaal, een ensemblezaal, tentoonstellingsruimten voor theater, dans en muziek, een foyer en een café.

Het project ligt midden in de stad. De diverse zalen en de kantoren, de publieke en de private circulatie, en de buitenruimten vormen een boeiend geheel dat zich inschrijft in de bestaande gebouwen en in het stedelijk weefsel. De ruimten kunnen gelijktijdig gebruikt worden zonder elkaar te storen, en toch vormen ze een dicht, aaneengesloten geheel.



Grondplan (tekening Neutelings Riedijk Architecten)



Perspectief (tekening Neutelings Riedijk Architecten)

TEAM
OO 2414 B

ONTWERP ARCHITECTUUR

BEL ARCHITECTEN BVBA

&

STABILITEITSSTUDIE

NEY & PARTNERS NV

&

STUDIE AKOESTIEK

DAIDALOS-PEUTZ INGENIEURSBUREAU BVBA

&

STUDIE SPECIALE TECHNIEKEN

STUDIEBUREEL HEEDFELD NV

ANALYSE

1. HET GEBOUW IS NIET GECONCIPIEERD ALS EEN PUBLIEK GEBOUW:

- HET IS ONZICHTBAAR VANUIT DE OMGEVING;
- HET HEEFT EEN ERG GESLOTEN NIET UITNODIGEND KARAKTER;
- EEN DUIDELIJKE TOEGANG ONTBREEKT;



ANALYSE

1. HET GEBOUW IS NIET GECONCIPIEERD ALS EEN PUBLIEK GEBOUW:

- HET IS ONZICHTBAAR VANUIT DE OMGEVING;
- HET HEEFT EEN ERG GESLOTEN NIET UITNODIGEND KARAKTER;
- EEN DUIDELIJKE TOEGANG ONTBREEKT;
- HET CIRCULATIESCHEMA IS ONOVERZICHTELIJK EN DESORIËNTEREND;



ANALYSE

1. HET GEBOUW IS NIET GECONCIPIEERD ALS EEN PUBLIEK GEBOUW:

- HET IS ONZICHTBAAR VANUIT DE OMGEVING;
- HET HEEFT EEN ERG GESLOTEN NIET UITNODIGEND KARAKTER;
- EEN DUIDELIJKE TOEGANG ONTBREEKT;
- HET CIRCULATIESHEMA IS ONOVERZICHTELIJK EN DESORIËTEREND;

2. HET GEBOUW IS NIET GECONCIPIEERD ALS SCHOOLGEBOUW:

- ER ZIJN GEEN RUIMTEN AANWEZIG DIE QUA MAATVOERING ONMIDDELIJK BRUIKBAAR ZIJN ALS KLASLOKALEN;
- DE PLAFONDHOOGTES ZIJN ZOWEL OP GELIJKVLOERS ALS VERDIEPING RELATIEF LAAG,
- HET MIST SFEER OM KINDEREN TE ONTVANGEN.

3. HET GEBOUW IS AKOESTISCH NIET IN ORDE OM ALS MUZIEKSCHOOL TE FUNCTIONEREN:

- ER IS ONVOLDOENDE ABSORPTIE IN DE LOKALEN OM GOED MUZIEK TE KUNNEN SPELEN OF LES TE GEVEN;



ANALYSE

1. HET GEBOUW IS NIET GECONCIPIEERD ALS EEN PUBLIEK GEBOUW:

- HET IS ONZICHTBAAR VANUIT DE OMGEVING;
- HET HEEFT EEN ERG GESLOTEN NIET UITNODIGEND KARAKTER;
- EEN DUIDELIJKE TOEGANG ONTBREEKT;
- HET CIRCULATIESCHEMA IS ONOVERZICHTELIJK EN DESORIËTEREND;

2. HET GEBOUW IS NIET GECONCIPIEERD ALS SCHOOLGEBOUW:

- ER ZIJN GEEN RUITEN AANWEZIG DIE QUA MAATVOERING ONMIDDELIJK BRUIKBAAR ZIJN ALS KLASLOKALEN;
- DE PLAFONDHOOGTES ZIJN ZOWEL OP GELIJKVLOERS ALS VERDIEPING RELATIEF LAAG,
- HET MIST SFEER OM KINDEREN TE ONTVANGEN.

3. HET GEBOUW IS AKOESTISCH NIET IN ORDE OM ALS MUZIEKSCHOOL TE FUNCTIONEREN:

- ER IS ONVOLDOENDE ABSORPTIE IN DE LOKALEN OM GOED MUZIEK TE KUNNEN SPELEN OF LES TE GEVEN;
- HET DAK MIST AKOESTISCHE MASSA;
- ER IS MOGELIJKS STOREND OMGEVINGSGELUID;
- DE GELUIDSUITSTRALING NAAR DE WOONGEBOUWEN IN DE OMGEVING MOET BEPERKT WORDEN.

4. HET GEBOUW VOLDOET BOUWFYSISCH NIET AAN DE HUIDIGE EISEN:

- HET IS NIET IN REGEL MET DE HUIDIGE EPB-EISEN;
- ER IS TE WEINIG DAGLICHTTOETREDING OP HET GELIJKVLOERS;
- HET DAK HEEFT ONVOLDOENDE THERMISCHE ISOLATIE EN ER IS OVERVERHITTING OP DE VERDIEPING, BIJKOMEND LEKT HET



ANALYSE

1. HET GEBOUW IS NIET GECONCIPIEERD ALS EEN PUBLIEK GEBOUW:

- HET IS ONZICHTBAAR VANUIT DE OMGEVING;
- HET HEEFT EEN ERG GESLOTEN NIET UITNODIGEND KARAKTER;
- EEN DUIDELIJKE TOEGANG ONTBREEKT;
- HET CIRCULATIESCHEMA IS ONOVERZICHTELIJK EN DESORIËTEREND;

2. HET GEBOUW IS NIET GECONCIPIEERD ALS SCHOOLGEBOUW:

- ER ZIJN GEEN RUIMTEN AANWEZIG DIE QUA MAATVOERING ONMIDDELIJK BRUIKBAAR ZIJN ALS KLASLOKALEN;
- DE PLAFONDHOOGTES ZIJN ZOWEL OP GELIJKVLOERS ALS VERDIEPING RELATIEF LAAG,
- HET MIST SFEER OM KINDEREN TE ONTVANGEN.

3. HET GEBOUW IS AKOESTISCH NIET IN ORDE OM ALS MUZIEKSCHOOL TE FUNCTIONEREN:

- ER IS ONVOLDOENDE ABSORPTIE IN DE LOKALEN OM GOED MUZIEK TE KUNNEN SPELEN OF LES TE GEVEN;
- HET DAK MIST AKOESTISCHE MASSA;
- ER IS MOGELIJKS STOREND OMGEVINGSGELUID;
- DE GELUIDSUITSTRALING NAAR DE WOONGEBOUWEN IN DE OMGEVING MOET BEPERKT WORDEN.

4. HET GEBOUW VOLDOET BOUWFYSISCH NIET AAN DE HUIDIGE EISEN:

- HET IS NIET IN REGEL MET DE HUIDIGE EPB-EISEN,
- ER IS TE WEINIG DAGLICHTTOETREDING OP HET GELIJKVLOERS;
- HET DAK HEEFT ONVOLDOENDE THERMISCHE ISOLATIE EN ER IS OVERVERHITTING OP DE VERDIEPING, BIJKOMEND LEKT HET.

5. HET GEBOUW VOLDOET NIET AAN DE TOEGANKELIJKHEIDSEISEN:

- ER IS GEEN LIFT;
- DE DOORGANGEN EN DEUREN ZIJN TE LAAG OF TE SMAL;
- ER ZIJN GEEN VOORZIENINGEN VOOR MINDERVALIDEN: TOILET,...

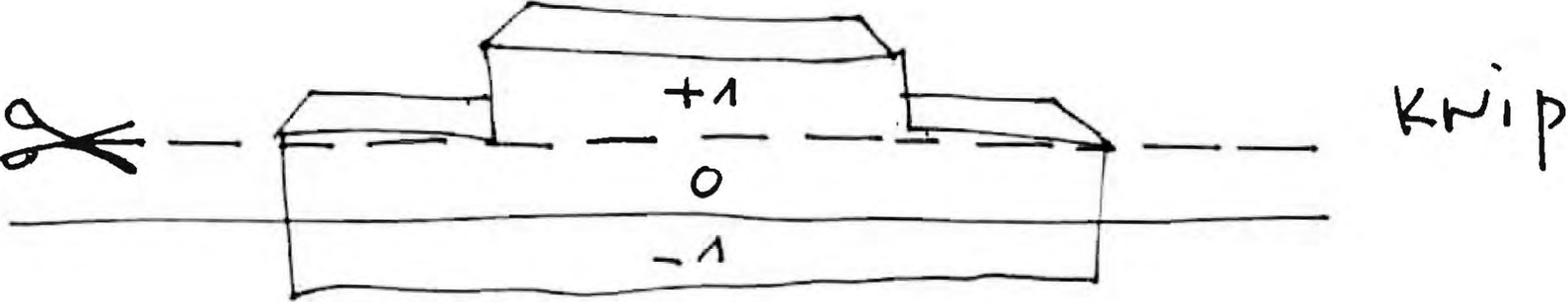
6. HET GEBOUW VOLDOET NIET AAN DE BRANDVEILIGHEIDSEISEN:

- DE BRANDMELDINGSINSTALLATIE VOLDOET NIET MEER;
- DE BRANDSTABILITEIT VAN DE VALSE PLAFONDS IS NIET IN ORDE;

7. DE TECHNISCHE INSTALLATIES ZIJN NIET UP-TO-DATE.

BESTAANDE DWARSE SNEDE

LICHTE DAKSTRUKTUUR UIT HOUTEN SPANTEN EN KOLOMMEN



DEMONTAGE DAK EN EERSTE VERDIEPING

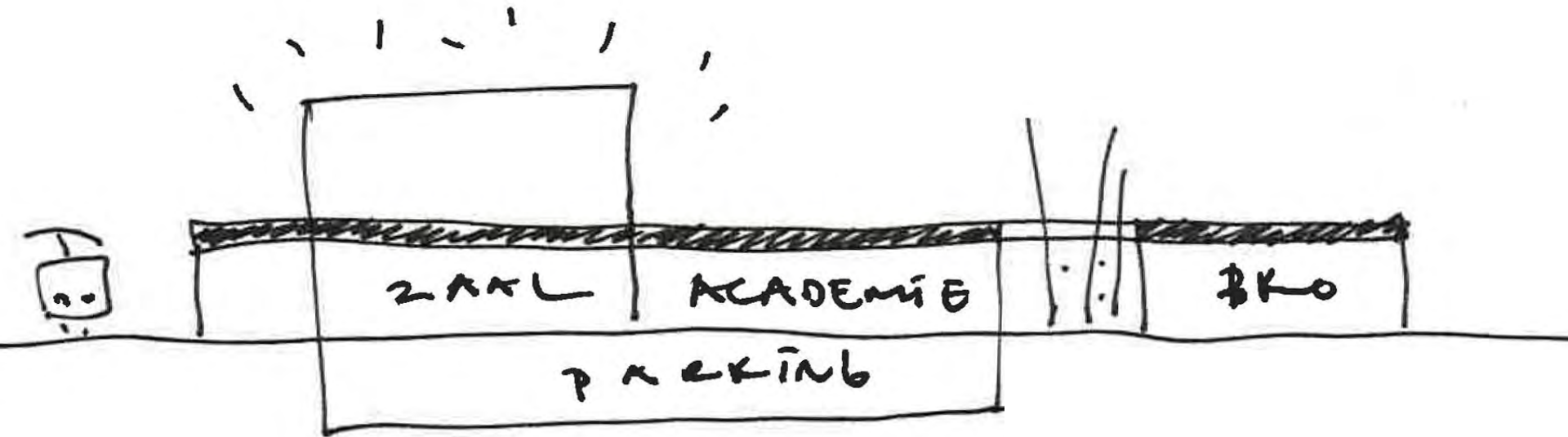
VERWIJDEREN PROBLEEMZONE

BEHOUDT BETONSKELET, GELIJKVLOERS EN DEEL VLOER

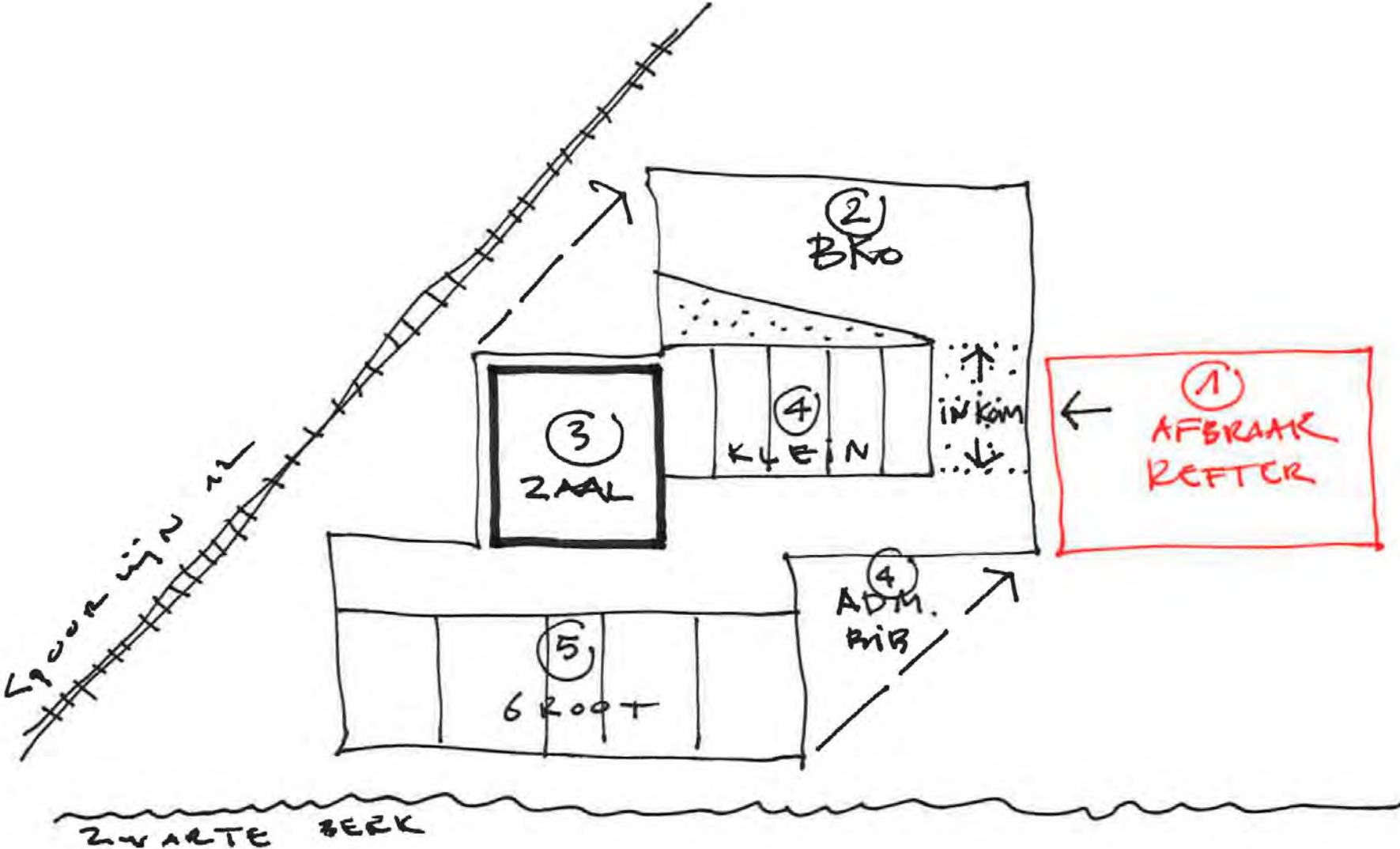


KNIP

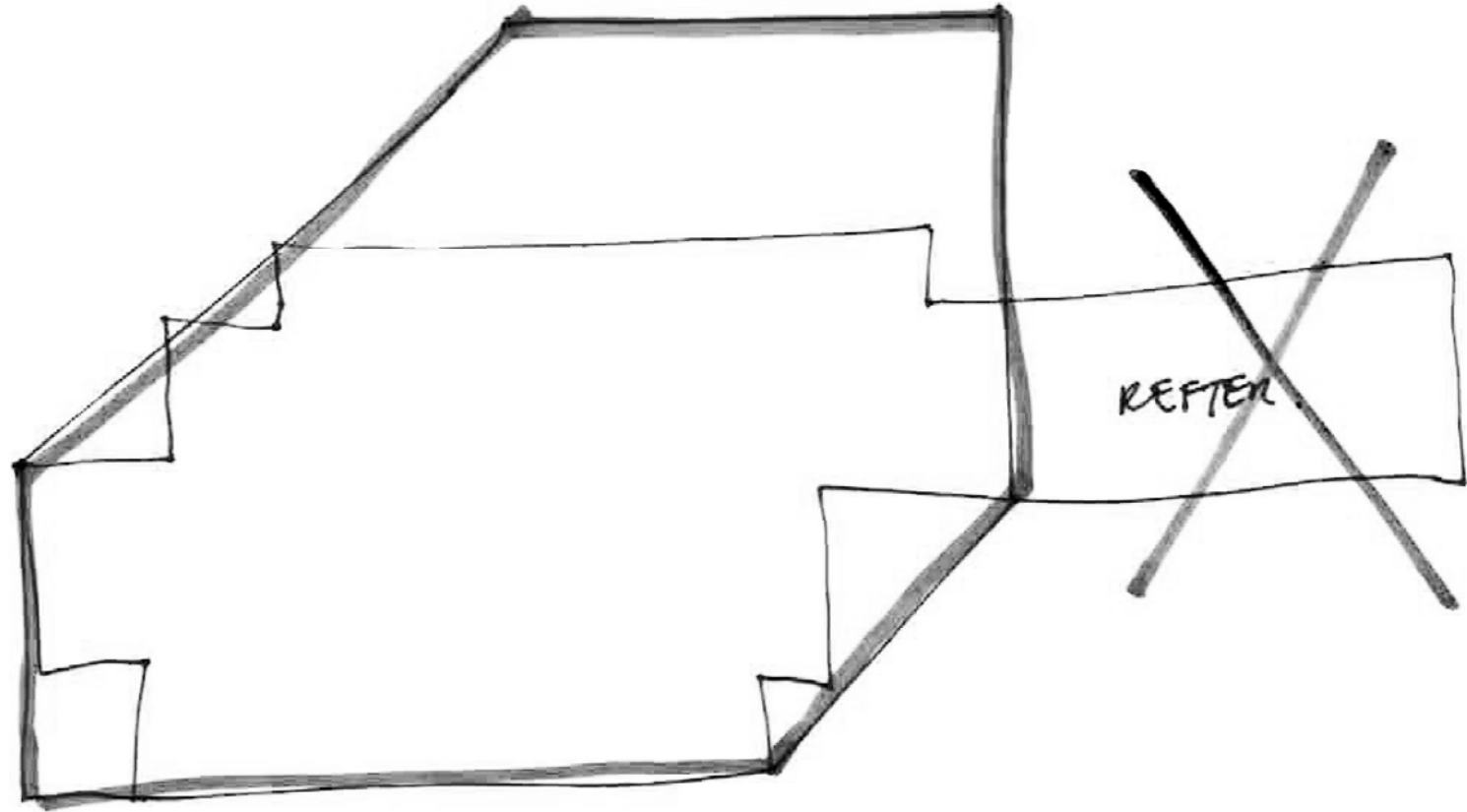
NIEUWE DWARSE SNEDE
ALLES ONDER EEN DAK
ALLES OP HET GELIJKVLOERS



PLANOPBOUW



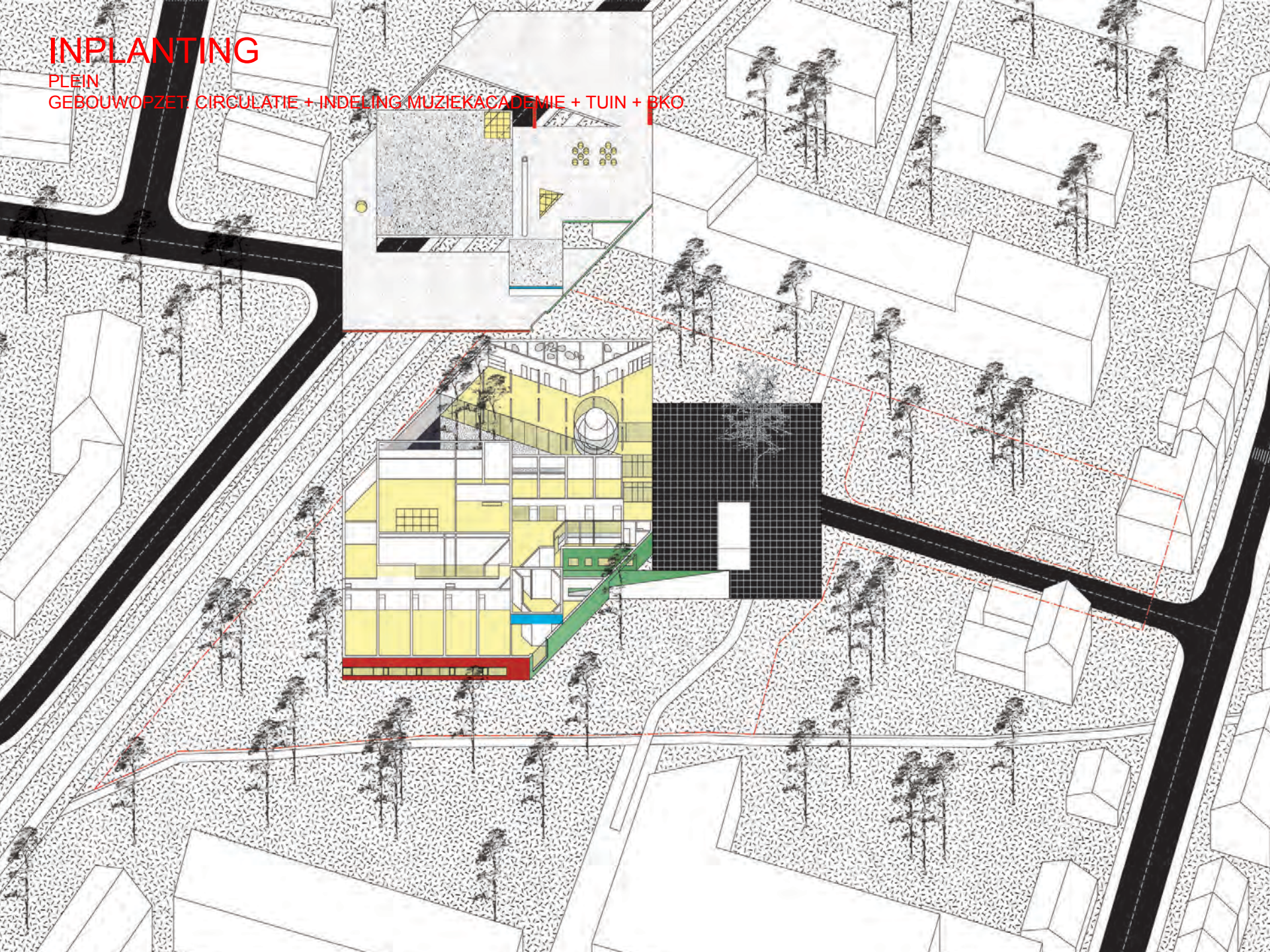
TRANSFORMATIE TOT NIEUWE VORM



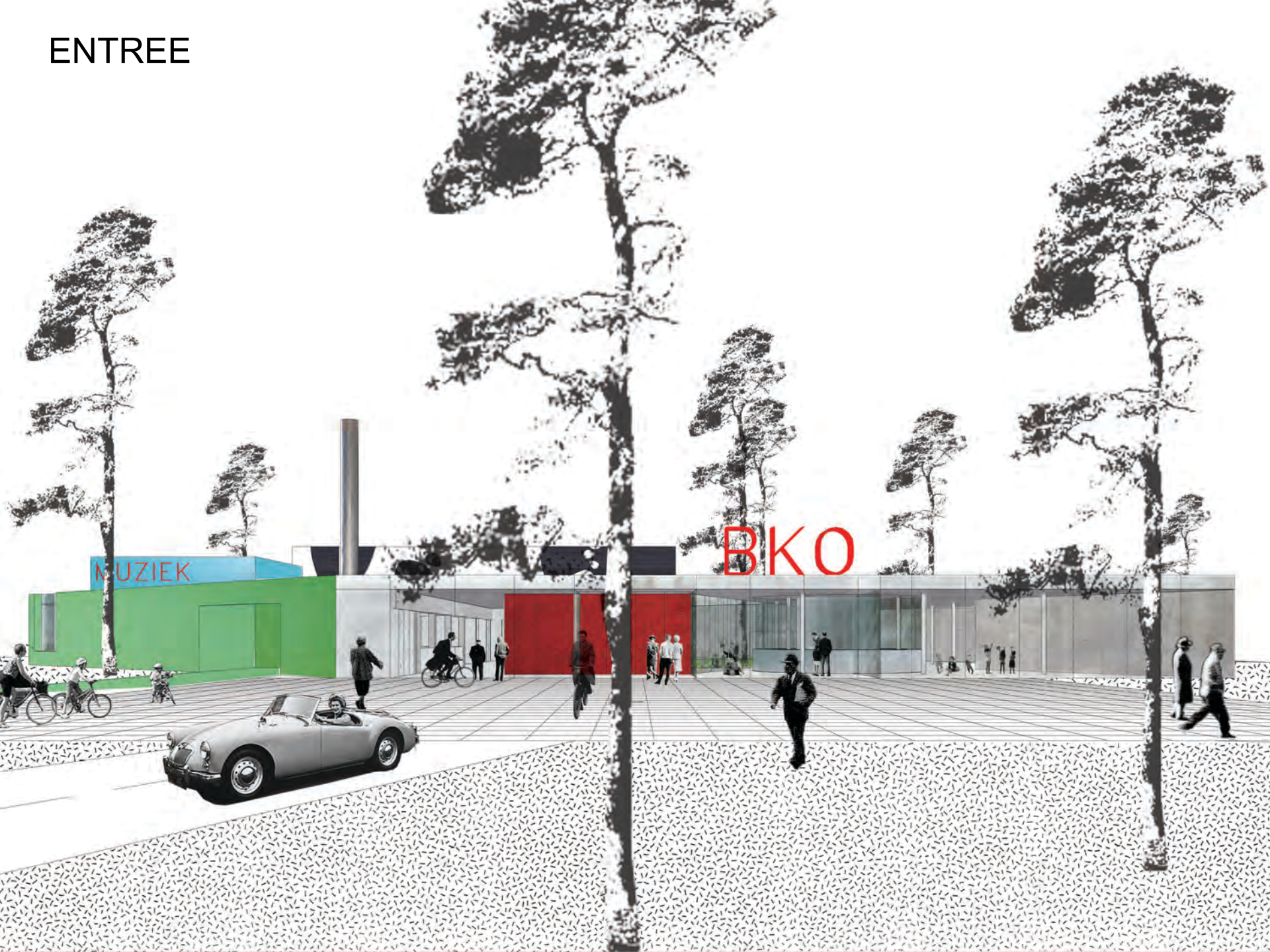
INPLANTING

PLEIN

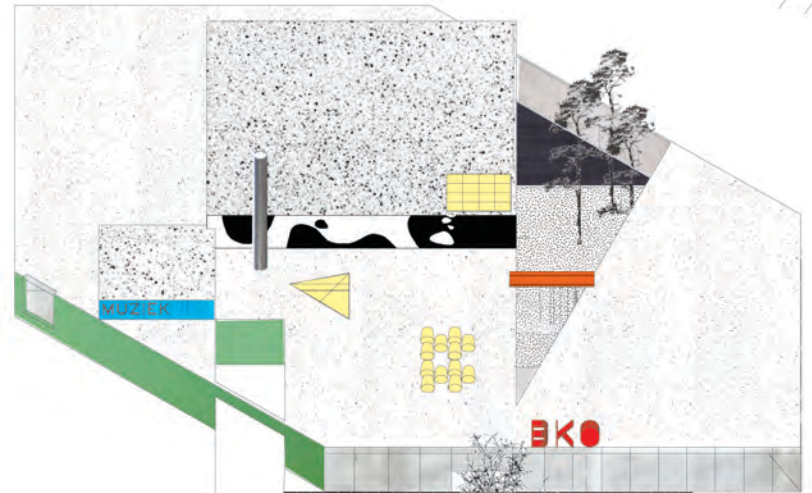
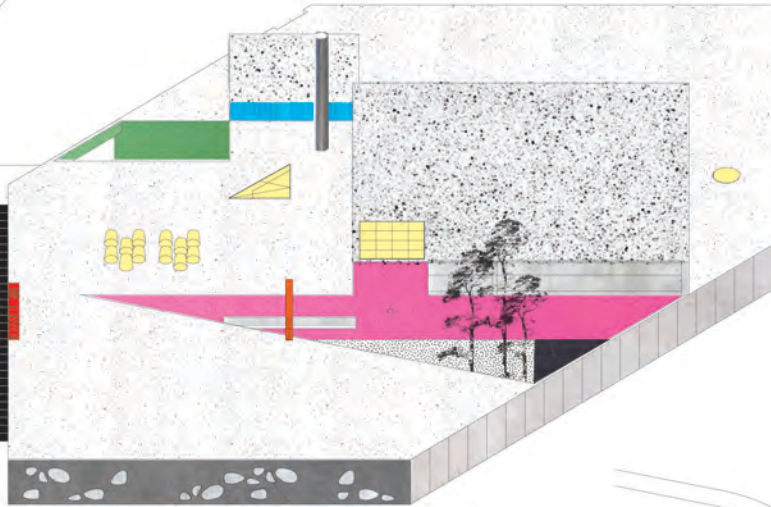
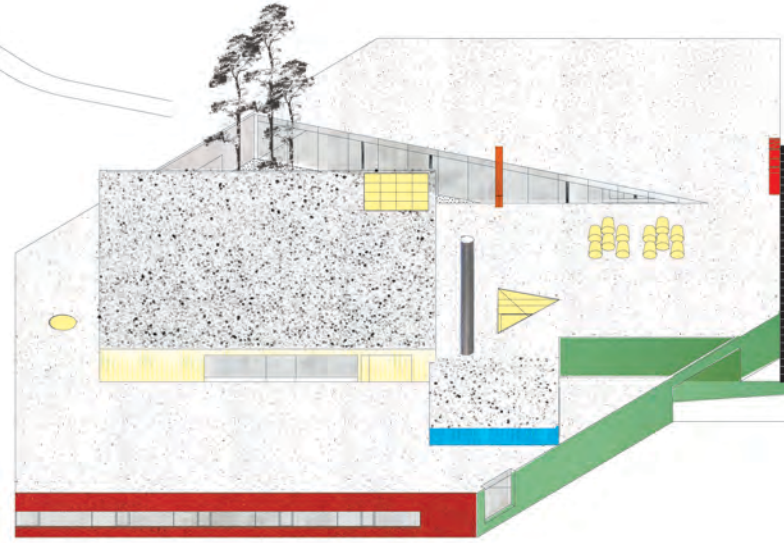
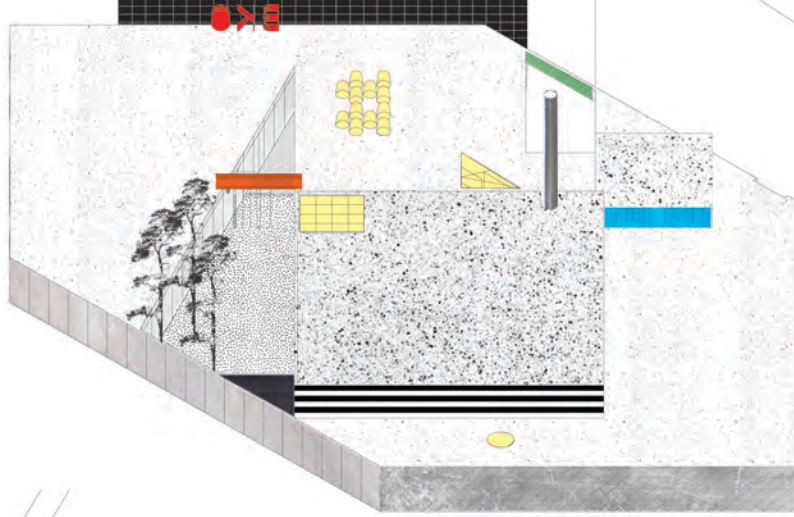
GEBOUWOPZET CIRCULATIE + INDELING MUZIEKACADEMIE + TUIN + BKO



ENTREE

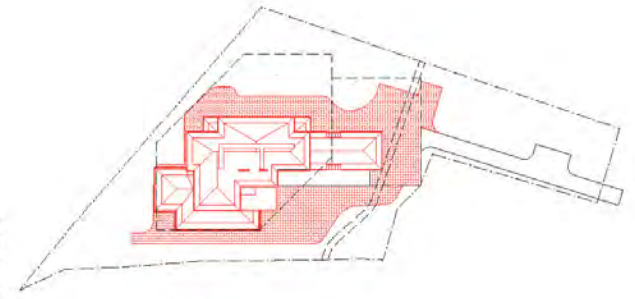


6 GEVELS



PLAN BESTAANDE SITUATIE EN AFBRAAK

VERDIEPING



DAK

DOORSNEDEN I

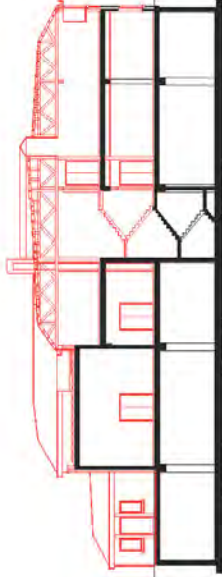


GELIJKVLOERS

- AFBRAAK WANDEN
 - AFBRAAK VLOERPLAAT
 - AFBRAAK DAK
 - AFBRAAK BUITENWALLIG
 - BEHOUD WANDEN
 - NEUWE WANDEN
 - NEUWE VERENDE OPGELEGDE PLAFONDPLAAT
- 1/30 D
0M 3 6 9 12

+7.34M
+5.84M
+3.03M
-0.92M
-4.65M

DOORSNEDEN C-D



+7.34M
+5.84M
+3.03M
-0.92M
-4.65M

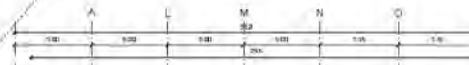
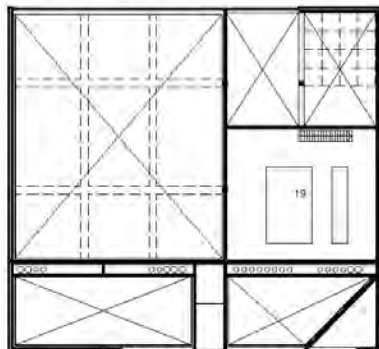


DOORSNEDEN I-J

PLAN MUZIEKACADEMIE EN BKO

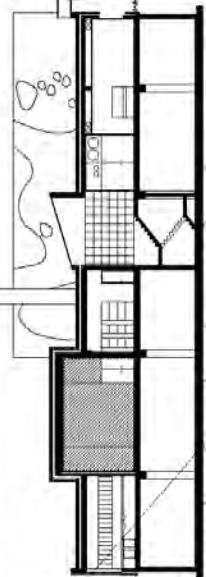


VERDIEPING (VIDE ZALEN)



ACADRIE VOOR MUZIEK EN WOORD (NETTO OPP)

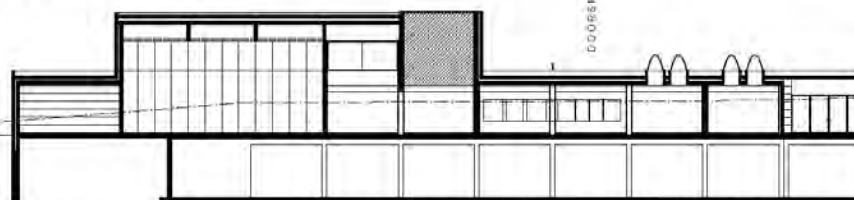
01 GENEESCHAPPELIJKSAB	1372 M ²
02 WIKOM MET ONTHAAL, WACHT- EN BERGRUIMTE	24 M ²
03 SECRETARIAAT	64 M ²
04 ERBO-LOKAAI	30 M ²
05 BUREAU DIRECTEUR	14 M ²
06 LERAARS-OKAAL	22 M ²
07 KEUKEN	20 M ²
08 ARCHIEF / STOCKBERUIMTE (BELIJSFEEK)	36 M ²
09 INSTRUMENT- EN ZANGKLAS	31 M ²
10 GROOT KLASOKAAL	+ 6 x 36 M ²
11 PANGKLAS	+ 5 x 66 M ²
12 SLAGWERKKLAS	39 M ²
13 WOORDKLAS	63 M ²
	60 M ²



DOORSNEDE I J



GELIJKVLOERS



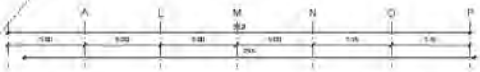
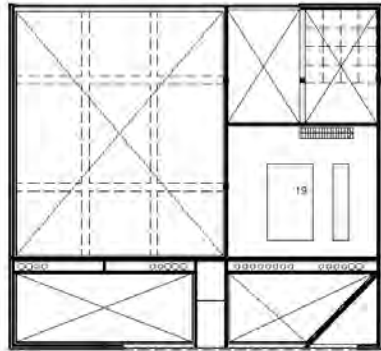
14. ELECTRO-BEATSNOISE-DANCE-ROOM	46 M ²
15. GROTE ZAAL	17 M ²
16. SANITAIR	47 M ²
17. LOKAAL SCHOOLMAAKGERIEP	1 M ²
18. BERGING	51 M ²
19. TECHNISCHE RUIMTE	64 M ²
BUITENSCHOOLSE HINDEROPANG	481 M ²
02 WIKOM MET ONTHAAL, WACHT- EN BERGRUIMTE	24 M ²
07 KEUKEN	6 M ²
16. SANITAIR	41 M ²
18. BERGING	9 M ²
20. BINNENRUIMTE (KLEUTERS MET LEEBHOEK)	136 M ²
21. BINNENRUIMTE (LEERLINGEN, LAGERE SCHOOL MET FILMWIJER)	256 M ²
BUITENAAANLEG	1200 M ²
22. VOORPLEIN MET FIETSEN-STALLING EN HISS & RIDE	960 M ²
23. BUITENSPEELRUIMTE MET GRASVELD, ZANDBAK EN SPEELVELD	240 M ²
24. BEHOUD BESTAAND HOOGSPANNINGSCABINE	



DOORSNEDE I J

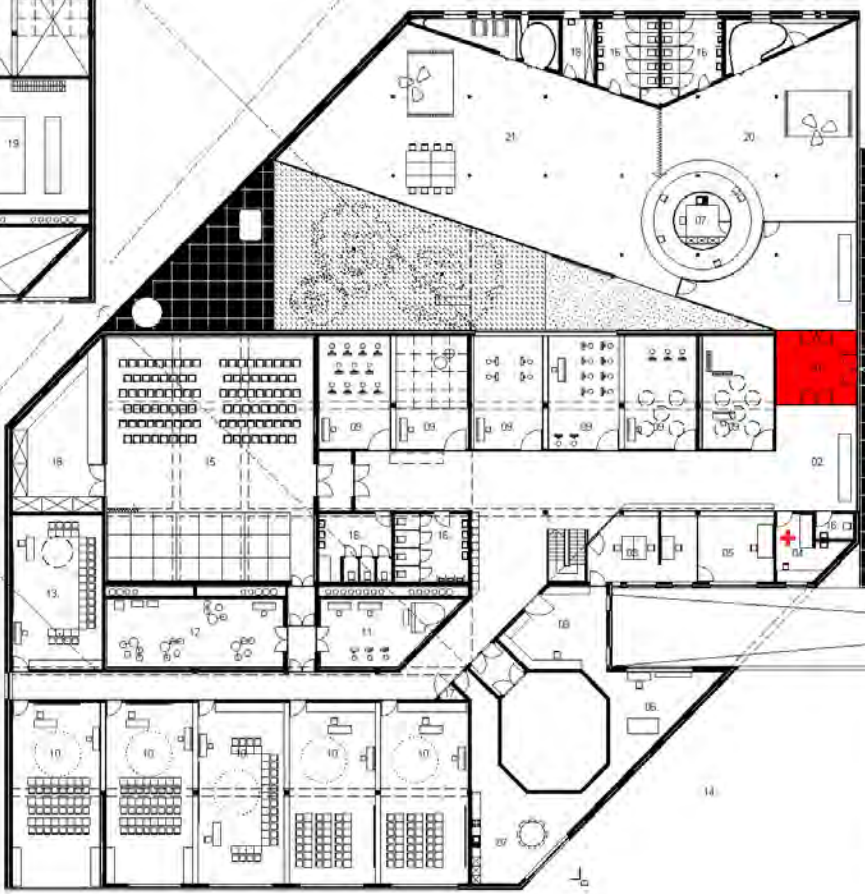
ENTREE

GEMEENSCHAPPELIJKE INGANG VOOR MUZIEKACADEMIE EN BKO
VERDIEPING (VIDE ZALEN)



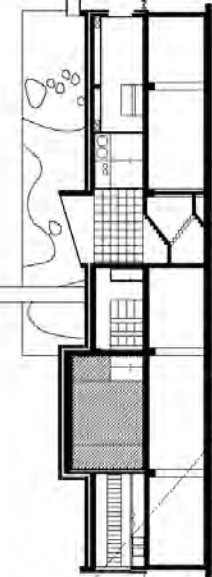
ACADEMIE VOOR MUZIEK EN WOORD (NETTO OPP)

01	GENEESCHAPPELIJKSAB	34 M ²
02	BIJKOM MET ONTHAAL, WACHT- EN BERGGRUIMTE	64 M ²
03	SECRETARIAAT	30 M ²
04	ERBO-LOKAAI	14 M ²
05	BUREAU DIRECTEUR	22 M ²
06	LEERAARS-OKAAL	25 M ²
07	KEUKEN	36 M ²
08	ARCHIEF / STOKKABERUIMTE / BELICHTREK	31 M ²
09	INSTRUMENT- EN ZANGKLAS	+ 6 x 35 M ²
10	GROOT KLASLOKAAI	+ 5 x 60 M ²
11	PANDKLAS	39 M ²
12	SLAGWERKKLAS	63 M ²
13	WOORDKLAS	60 M ²



14	ELECTRO-BEAT-SNOISE-DANCE-ROOM	48 M ²
15	GROTE ZAAL	17 M ²
16	SANTAR	47 M ²
17	LOKAAI SCHOOLMAAKGERIEP	1 M ²
18	BERGING	51 M ²
19	TECHNISCHE RUIMTE	84 M ²
20	BIJTESCHOOLSE HINDEROPANG	481 M ²
21	BIJKOM MET ONTHAAL, WACHT- EN BERGGRUIMTE	24 M ²
22	KEUKEN	6 M ²
23	SANTAR	41 M ²
24	BERGING	9 M ²
25	BIJTESRUIMTE (KLEUTERS MET LEEBHOEK)	130 M ²
26	BIJTESRUIMTE (LEERLINGEN LAGERE SCHOOL MET FILMTOEK)	355 M ²
27	BIJTESRUIMTE	1200 M ²
28	VOORPLEIN MET FIETSEN STALLING EN HISS & RIDE	990 M ²
29	BIJTESRUIMTE MET GRASVELD, ZANDBAK EN SPEELVELD	240 M ²
30	BEHOUD BESTAAND HOOGSPANNINGSCABINE	

1/20 D
0 M 3 6 9 12

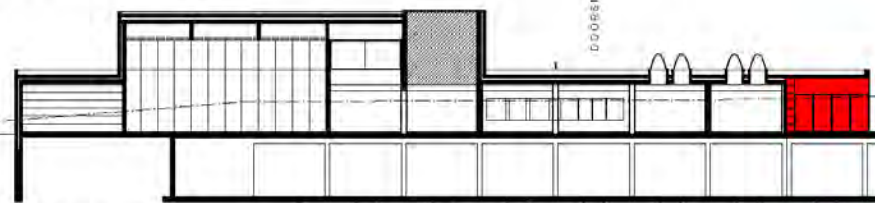


DOORSNEDE CD

DOORSNEDE I J



GELIJKVLOERS



DOORSNEDE C-D

DOORSNEDE I J

CIRCULATIE

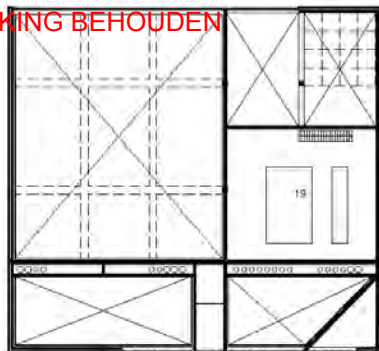
OVERZICHTELIJKE GANG

VERBREED

TRAP NAAR PARKING BEHOUDEN

VERDIEPING (VIDE ZALEN)

47.30M
4.65M



DOORSNED E I

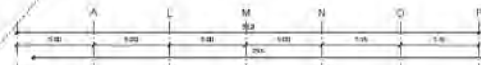
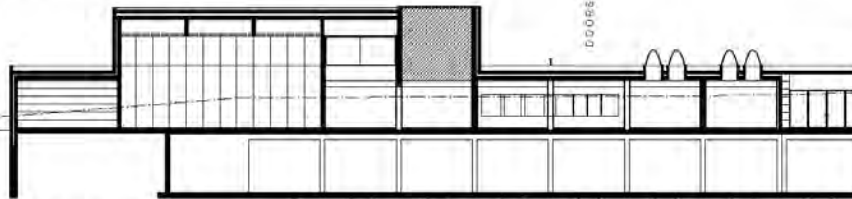


DOORSNED E CD



GELIJKVLOERS

DOORSNED E IJ



ACADIE VOOR MUZIEK EN WOORD (NETTO OPP)

01. GENEESCHAPPELIJKSAB	24 M ²
02. INKOM MET ONTHAAL, WACHT- EN BERGRUIMTE	64 M ²
03. SECRETARIAAT	30 M ²
04. ERBO-LOKAAL	14 M ²
05. BUREAU-DIRECTEUR	27 M ²
06. LERAARS-LOKAAL	23 M ²
07. KEUKEN	36 M ²
08. ARCHIEF / STOCKAERUMTE (BELIJDREK)	31 M ²
09. INSTRUMENT- EN ZANGKLAS	+ 6 x 36 M ²
10. GROOT KLASLOKAAL	+ 5 x 66 M ²
11. PANGKLAS	39 M ²
12. SLAGWERKKLAS	63 M ²
13. WOORDKLAS	60 M ²

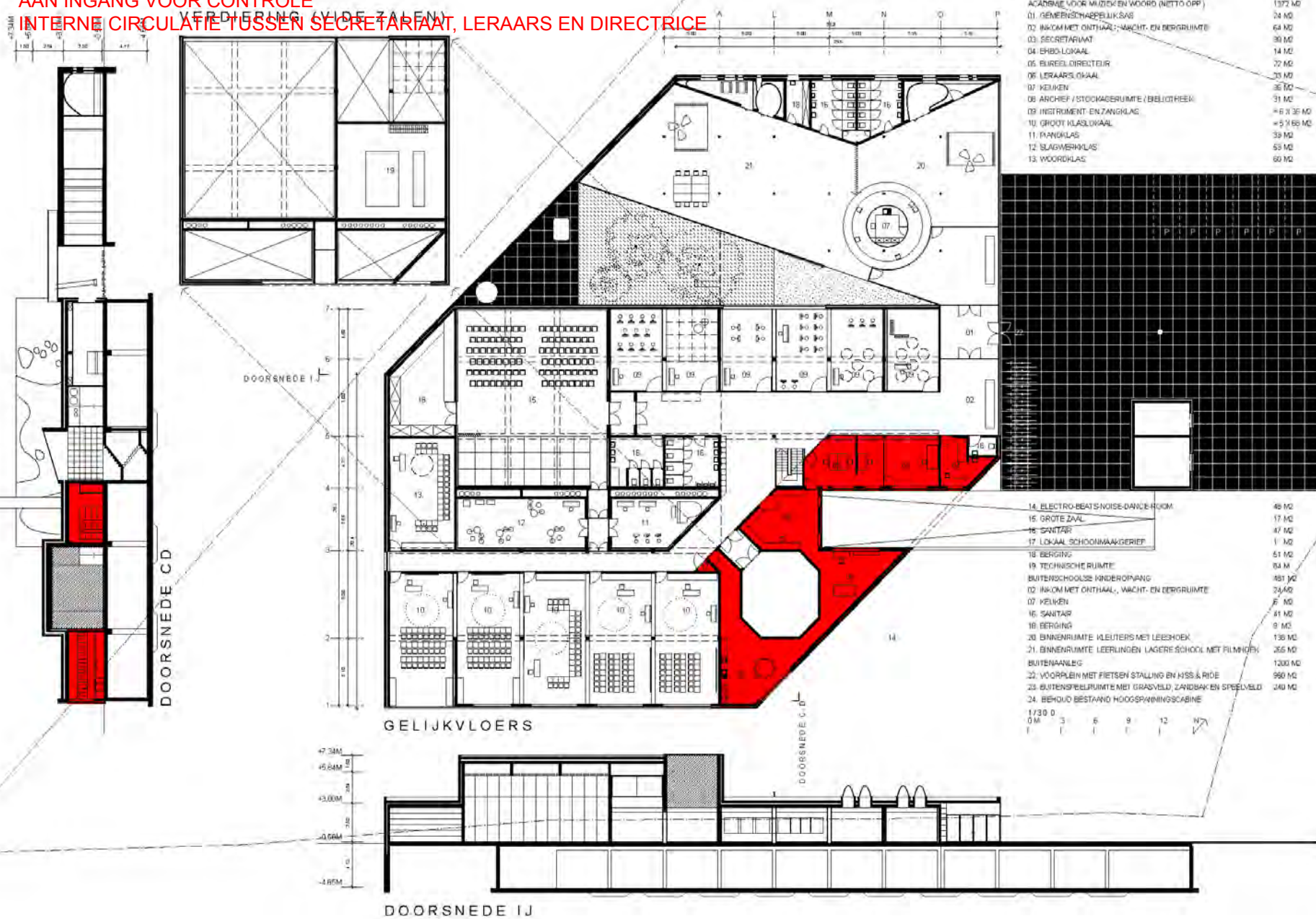
14. ELECTRO-BEATS-NOISE-DANCE-ROOM	46 M ²
15. GROTE ZAAL	17 M ²
16. SANITAIR	47 M ²
17. LOKAAL SCHOOLMAAK-GERIEF	1 M ²
18. BERGING	61 M ²
19. TECHNISCHE RUIMTE	64 M ²
BUITENSCHOOLSE KINDEROPANG	481 M ²
02. INKOM MET ONTHAAL, WACHT- EN BERGRUIMTE	24 M ²
07. KEUKEN	6 M ²
16. SANITAIR	41 M ²
18. BERGING	9 M ²
20. BINNENRUIMTE KLEUTERS MET LEEBSHOEK	136 M ²
21. BINNENRUIMTE LEERLINGEN LAGERE SCHOOL MET FILMTOEK	256 M ²
BUITENHAANLEG	1200 M ²
22. VOORPLEIN MET FIETSEN-STALLING EN HSS & RIJE	960 M ²
23. BUITENSPEELRUIMTE MET GRASVELD, ZANDBAK EN SPEELVELD	240 M ²
24. BEHOUD BESTAAND HOOGSPANNINGSCABINE	



SECRETARIAAT + LERAARSLOKALEN

AAN IN GANG VOOR CONTROLE

INTERNE CIRCULATIE TUSSEN SECRETARIAAT, LERAARS EN DIRECTRICE

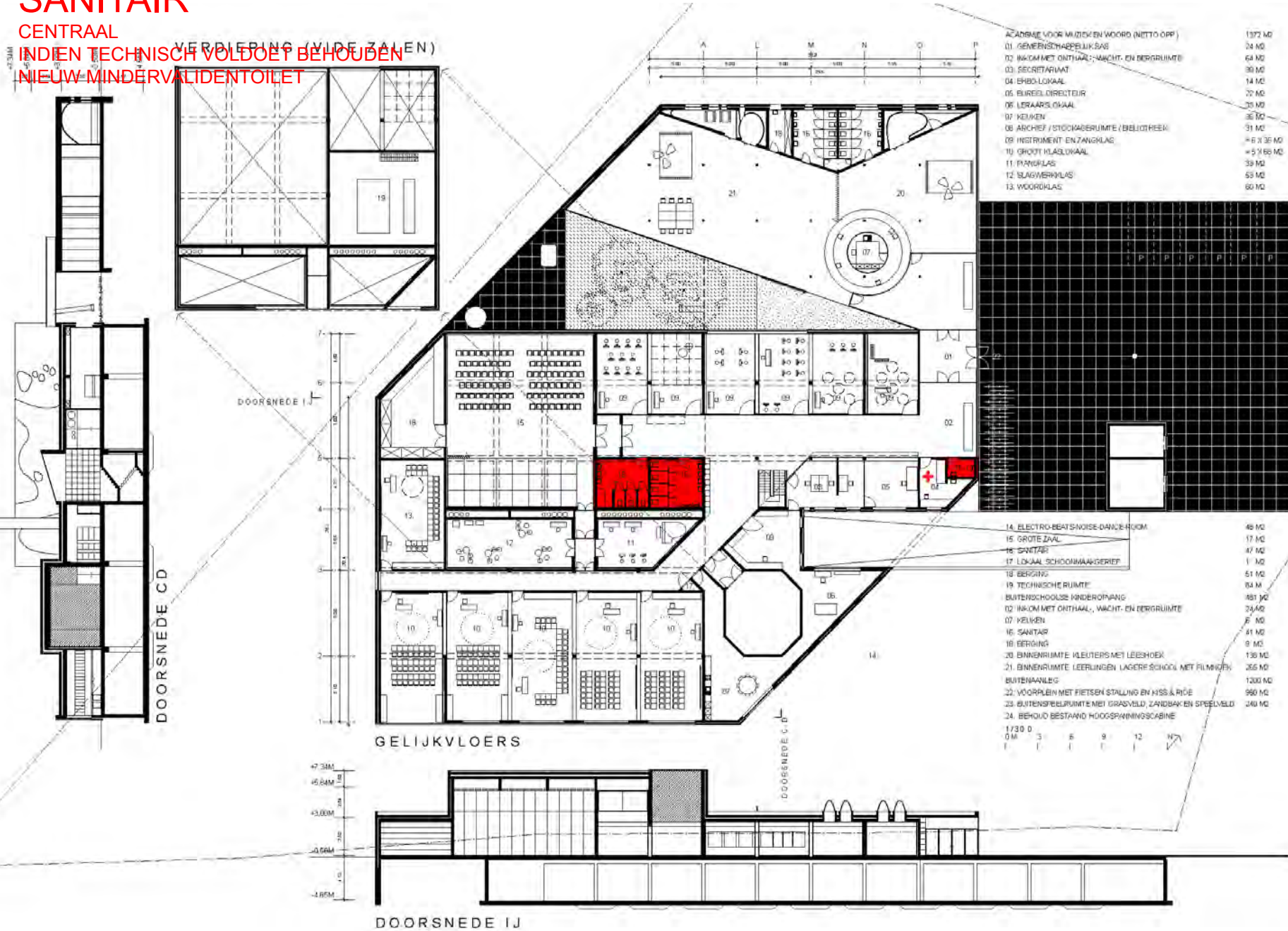


SANITAIR

CENTRAAL

INDIEN TECHNISCH VOLDOET BEHOUDEN

NIEUW-MINDERVALIDENTOILET



ACADRIE VOOR MUZIEK EN WOORD (NETTO OPP)	1372 M ²
01. GENEREEL BEHOUDELIJKSAB	24 M ²
02. WAKOM MET ONTHAAL, WACHT- EN BERGRUIMTE	64 M ²
03. SECRETARIAAT	30 M ²
04. ERBO-LOKAAL	14 M ²
05. BUREAU DIRECTEUR	22 M ²
06. LERAARS-LOKAAL	25 M ²
07. KEUKEN	36 M ²
08. ARCHIEF / STOCKBERUIMTE (BELIJSFEEK)	31 M ²
09. INSTRUMENT EN ZANGKLAS	+ 6 x 36 M ²
10. GROOT KLASLOKAAL	+ 5 x 66 M ²
11. PANGKLAS	39 M ²
12. SLAGWERKKLAS	63 M ²
13. WOORDKLAS	60 M ²

14. ELECTRO-BEAT-NOISE-DANCE-ROOM	46 M ²
15. GROTE ZAAL	17 M ²
16. SANITAIR	47 M ²
17. LOKAAL SCHOOLMAAKGERIEF	1 M ²
18. BERGING	61 M ²
19. TECHNISCHE RUIMTE	64 M ²
BUITENSCHOLESE KINDEROPANG	481 M ²
02. WAKOM MET ONTHAAL, WACHT- EN BERGRUIMTE	24 M ²
07. KEUKEN	6 M ²
16. SANITAIR	41 M ²
18. BERGING	9 M ²
20. BINNENRUIMTE (LEUTERS MET LEEBHOEK)	136 M ²
21. BINNENRUIMTE LEERLINGEN LAGERE SCHOOL MET FILMWIJER	256 M ²
BUITENVAANLEG	1200 M ²
22. VOORPLEIN MET FIETSEN STALLING EN HISS & RIDE	960 M ²
23. BUITENSPEELRUIMTE MET GRASVELD, ZANDBAK EN SPEELVELD	240 M ²
24. BEHOUD BESTAAND HOOGSPANNINGSCABINE	

GELIJKVLOERS

DOORSNEDEN I J

CIRCULATIE EN FOYER MUZIEKACADEMIE

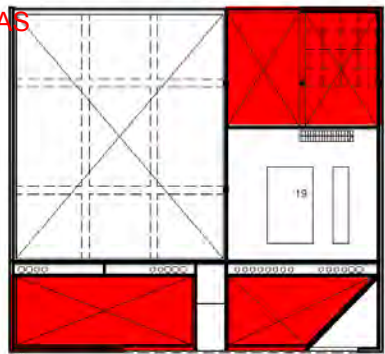
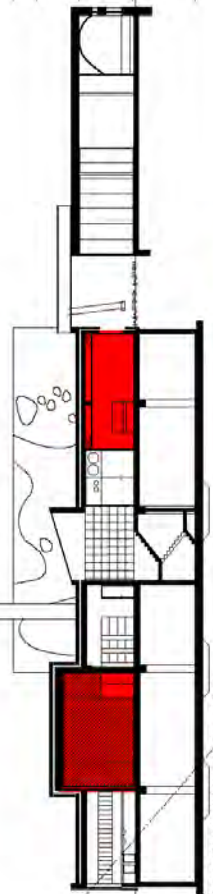


KLASSEN

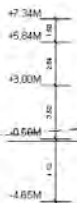
INSTRUMENT- EN ZANGKLASSEN: VARIATIE VAN TYPE
 GROTE KLASLOKALEN
 BIJZONDERE KLAS

VERDIEPING (VIDE ZALEN)

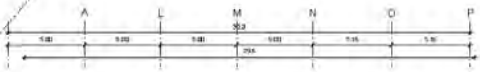
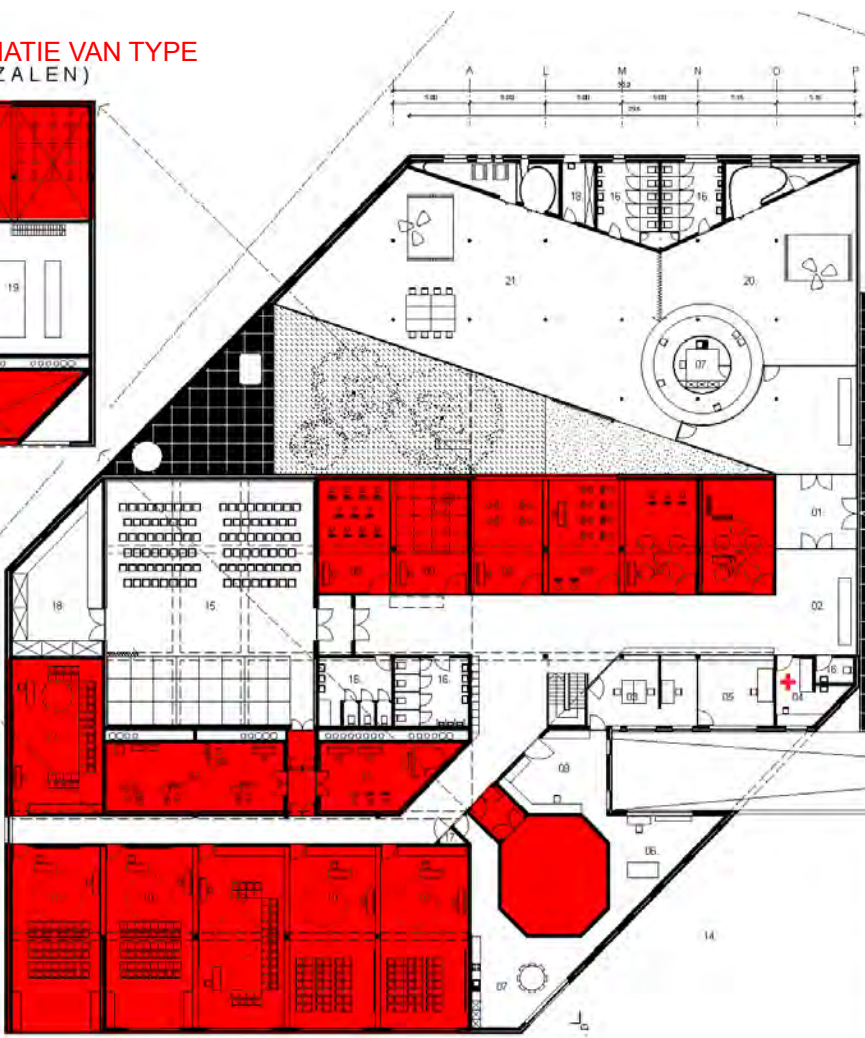
42.34M
41.56
40.78
39.99
39.21
38.43
37.65
36.87
36.09
35.31
34.53
33.75
32.97
32.19
31.41
30.63
29.85
29.07
28.29
27.51
26.73
25.95
25.17
24.39
23.61
22.83
22.05
21.27
20.49
19.71
18.93
18.15
17.37
16.59
15.81
15.03
14.25
13.47
12.69
11.91
11.13
10.35
9.57
8.79
8.01
7.23
6.45
5.67
4.89
4.11
3.33
2.55
1.77
0.99
0.21
-0.57
-1.35
-2.13
-2.91
-3.69
-4.47
-5.25
-6.03
-6.81
-7.59
-8.37
-9.15
-9.93
-10.71
-11.49
-12.27
-13.05
-13.83
-14.61
-15.39
-16.17
-16.95
-17.73
-18.51
-19.29
-20.07
-20.85
-21.63
-22.41
-23.19
-23.97
-24.75
-25.53
-26.31
-27.09
-27.87
-28.65
-29.43
-30.21
-30.99
-31.77
-32.55
-33.33
-34.11
-34.89
-35.67
-36.45
-37.23
-38.01
-38.79
-39.57
-40.35
-41.13
-41.91
-42.69
-43.47
-44.25
-45.03
-45.81
-46.59
-47.37
-48.15
-48.93
-49.71
-50.49
-51.27
-52.05
-52.83
-53.61
-54.39
-55.17
-55.95
-56.73
-57.51
-58.29
-59.07
-59.85
-60.63
-61.41
-62.19
-62.97
-63.75
-64.53
-65.31
-66.09
-66.87
-67.65
-68.43
-69.21
-70.00



DOORSNEDE I



GELIJKVLOERS



ACADRAE VOOR MUZIEK EN VOORD (NETTO OPP)

01. GEMEENSCHAPPELIJKSAS	24 M ²
02. INKOM MET ONTHAAL, WACHT- EN BERGRUIMTE	64 M ²
03. SECRETARIAAT	30 M ²
04. EHBO-LOKAAAL	14 M ²
05. BUREAU DIRECTEUR	27 M ²
06. LERAARSKAAL	23 M ²
07. KEUKEN	36 M ²
08. ARCHIEF / STOCKERUIMTE / BIBLIOTHEEK	31 M ²
09. INSTRUMENT- EN ZANGKLAS	= 6 X 35 M ²
10. GROOT KLASLOKAAAL	= 5 X 68 M ²
11. PIANOKLAS	33 M ²
12. SLAGWERKKLAS	53 M ²
13. WOORDKLAS	60 M ²

14. ELECTRO-BEATS-NOISE-DANCE-ROOM	48 M ²
15. GROTE ZAAL	17 M ²
16. SANITAIR	47 M ²
17. LOKAAL SCHOOLMAAKGERIEP	1 M ²
18. BERGING	51 M ²
19. TECHNISCHE RUIMTE	64 M ²
BUITENSCHOLSE KINDEROPANG	481 M ²
02. INKOM MET ONTHAAL, WACHT- EN BERGRUIMTE	24 M ²
07. KEUKEN	6 M ²
16. SANITAIR	41 M ²
18. BERGING	9 M ²
20. BINNENRUIMTE (KLEUTERS MET LEESHOEK)	136 M ²
21. BINNENRUIMTE LEERLINGEN (LAGERE SCHOOL MET FILMTOEK)	265 M ²
BUITENHAANLEG	1200 M ²
22. VOORPLEIN MET FIETSEN STALLING EN HSS & RIDE	960 M ²
23. BUITENSPEELRUIMTE MET GRASVELD, ZANDBAK EN SPEELVELD	240 M ²
24. BEHOUD BESTAAND HOOGSPANNINGSCABINE	

1/20 D
0M 3 6 9 12 H

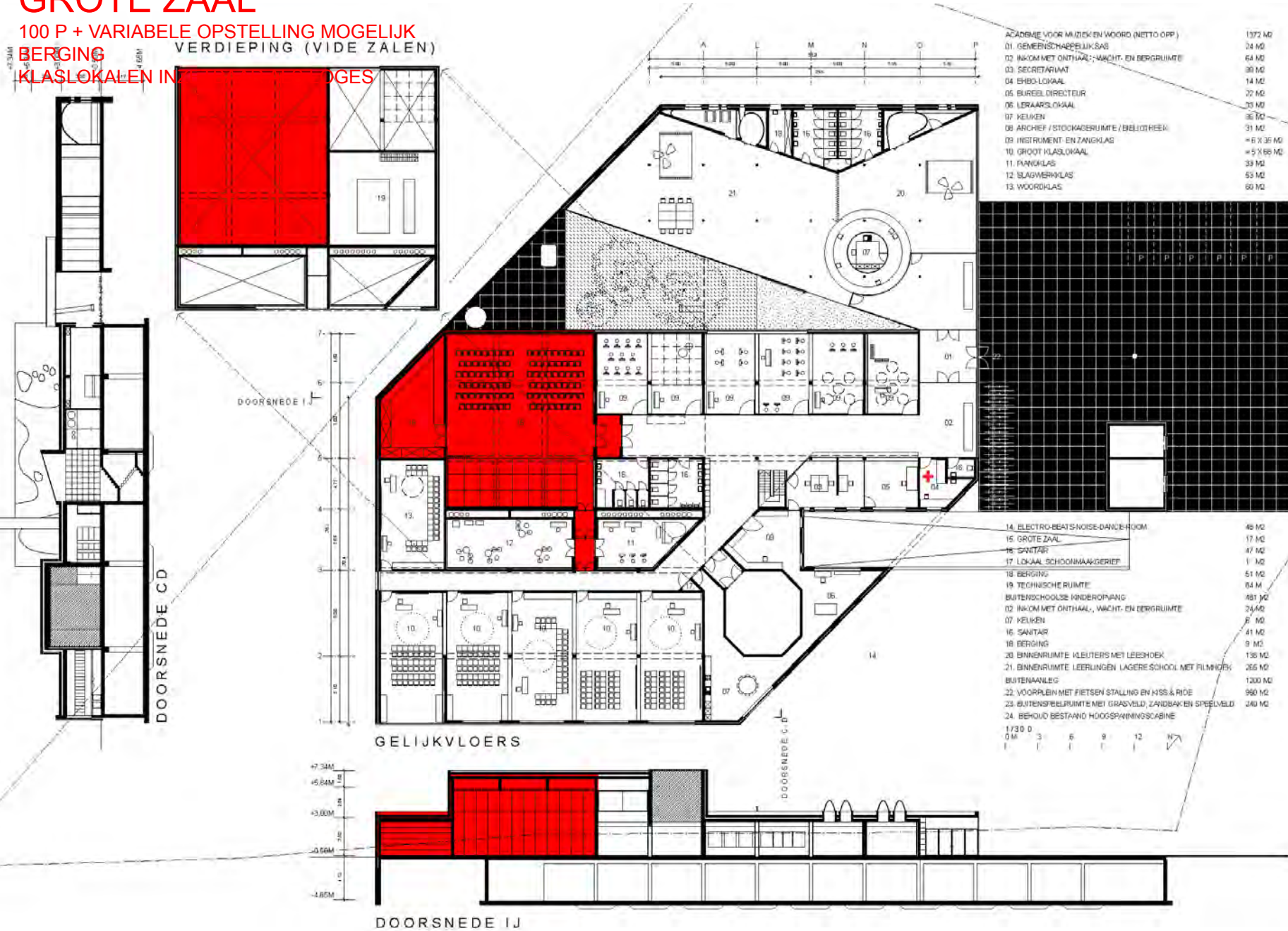
ELECTRO / BEATS / NOISE / DANCE-ROOM



GROTE ZAAL

100 P + VARIABELE OPSTELLING MOGELIJK

BERGING
KLASLOKALEN IN DE GEGES



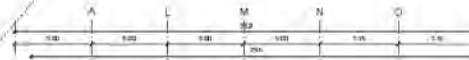
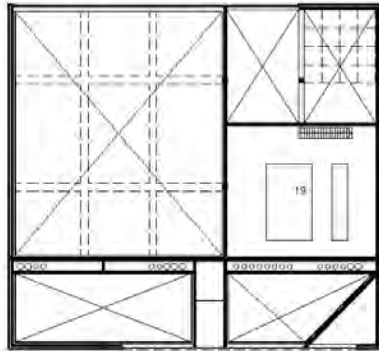
GROTE ZAAL



ONTHAAL BKO

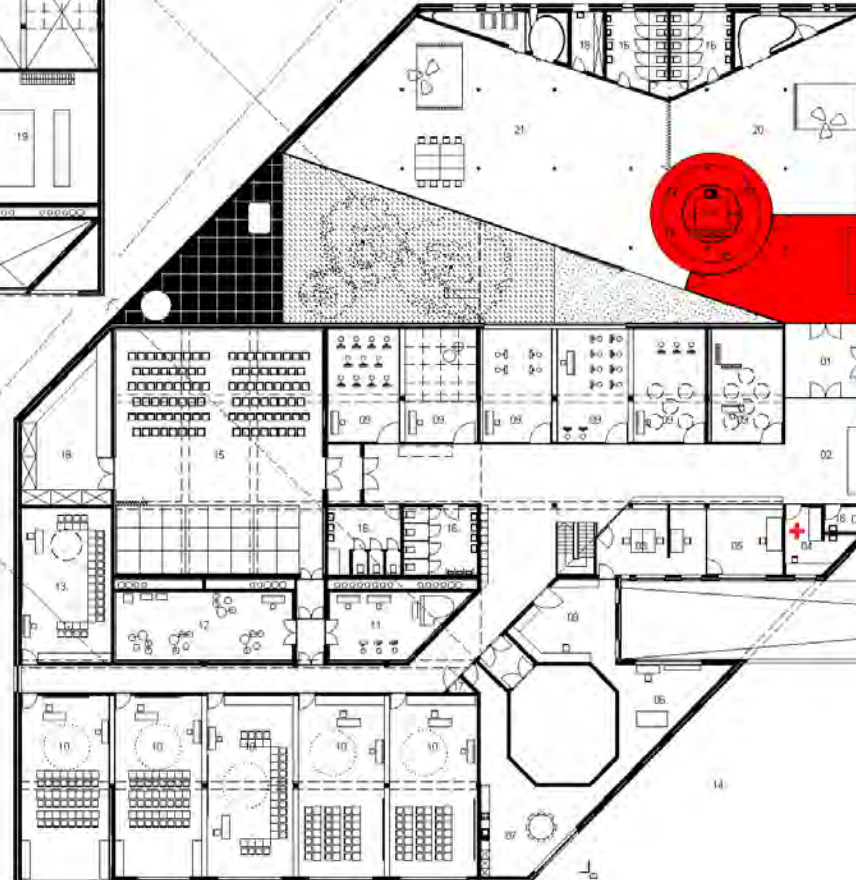
OVERZICHT OVER GEHEEL

VERDIEPING (VIDE ZALEN)



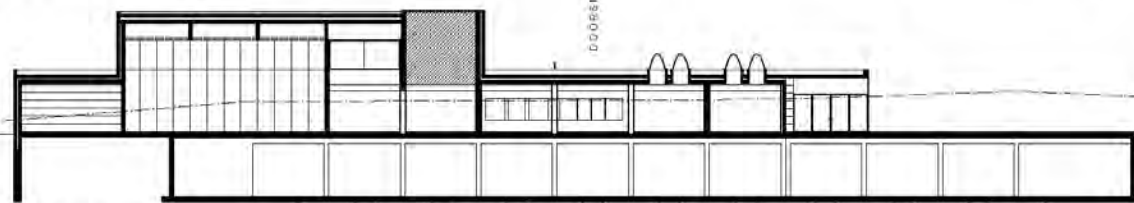
ACADRIE VOOR MUZIEK EN WOORD (NETTO OPP)	1372 MQ
01. GENEREEL SCHAKELKABAS	24 MQ
02. INKOM MET ONTHAAL, WACHT- EN BERGRUIMTE	64 MQ
03. SECRETARIAAT	30 MQ
04. ERBO-LOKAAL	14 MQ
05. BUREAU DIRECTEUR	22 MQ
06. LERAARS-LOKAAL	25 MQ
07. KEUKEN	36 MQ
08. ARCHIEF / STOCKBERUIMTE (BELIJSFEEK)	31 MQ
09. INSTRUMENT EN ZANGKLAS	+ 6 x 36 MQ
10. GROOT KLASLOKAAL	+ 5 x 66 MQ
11. PANGKLAS	39 MQ
12. SLAGWERKKLAS	63 MQ
13. WOORDKLAS	60 MQ

DOORSNEDEN I



14. ELECTRO-BEATS-NOISE-DANCE-ROOM	46 MQ
15. GROTE ZAAL	17 MQ
16. SANITAIR	47 MQ
17. LOKAAL SCHOOLMAAKGERIEF	1 MQ
18. BERGING	51 MQ
19. TECHNISCHE RUIMTE	64 MQ
BUITENSCHOLSE KINDEROPANG	481 MQ
02. INKOM MET ONTHAAL, WACHT- EN BERGRUIMTE	24 MQ
07. KEUKEN	6 MQ
16. SANITAIR	41 MQ
18. BERGING	9 MQ
20. BINNENRUIMTE KLEUTERS MET LEEBSHOEK	136 MQ
21. BINNENRUIMTE LEERLINGEN LAGERE SCHOOL MET FILMWIJER	256 MQ
BUITENAAANLEG	1200 MQ
22. VOORPLEIN MET FIETSEN STALLING EN HISS & RIDE	960 MQ
23. BUITENSPEELRUIMTE MET GRASVELD, ZANDBAK EN SPEELVELD	240 MQ
24. BEHOUD BESTAAND HOOGSPANNINGSCABINE	

GELIJKVLOERS

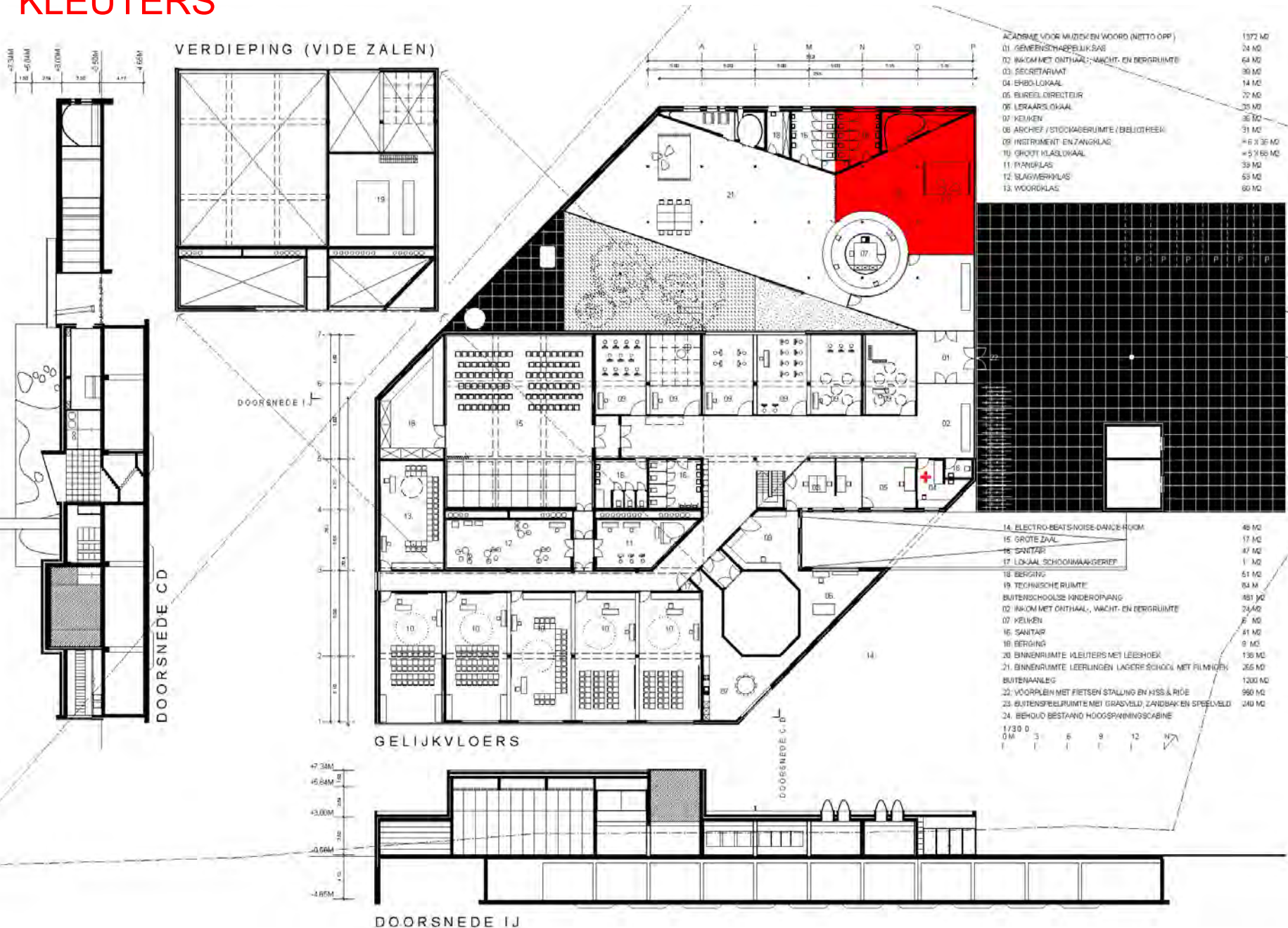


DOORSNEDEN IJ

SAS / ONTHAAL / TUIN



KLEUTERS

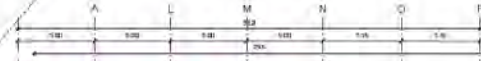
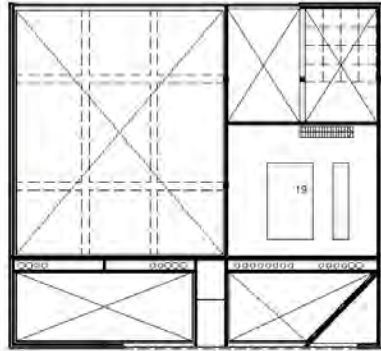


LAGERE SCHOOL

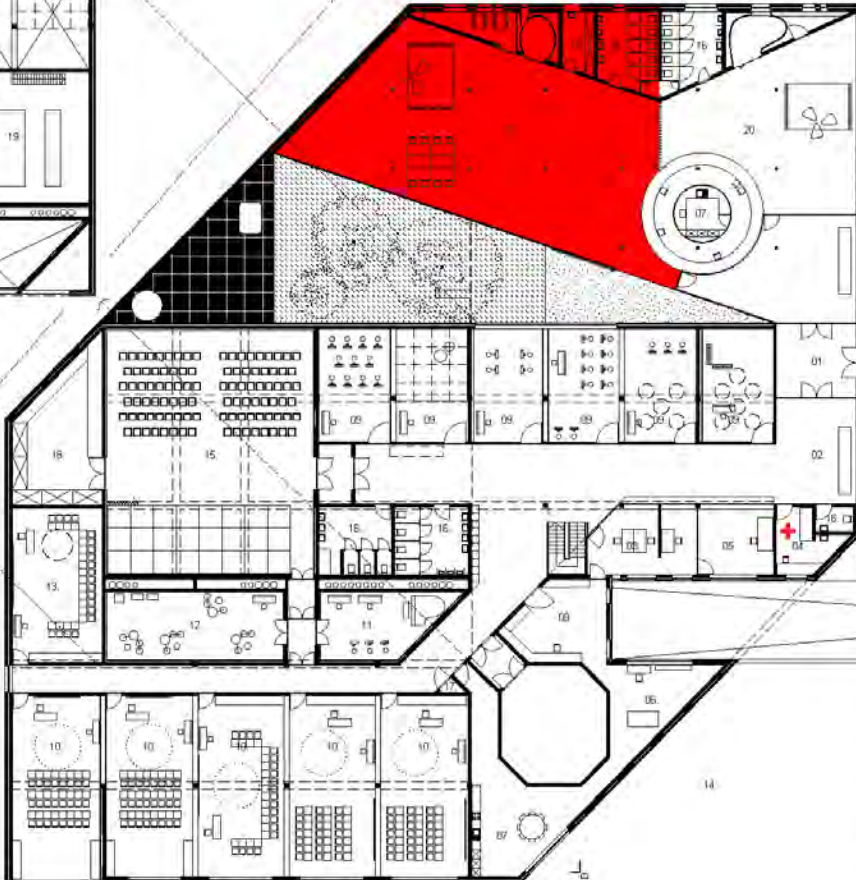
AANGRENZEND AAN TUIN

ALS GEHEEL MET DEEL KLEUTERS BRUKBAAR

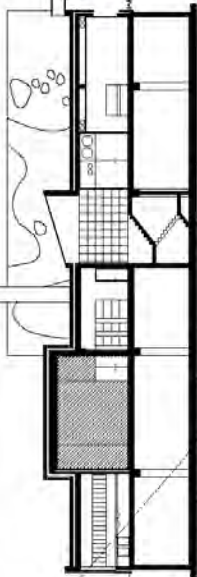
VERDIEPING (WIDE ZALEN)



ACADRIE VOOR MUZIK EN WOORD (NETTO OPP)		
01	REGERINGSKASSELIJKS	34 M ²
02	INKOM MET ONTHAAL, WACHT- EN BERGRUIMTE	64 M ²
03	SECRETARIAAT	30 M ²
04	ERBO-LOKAAL	14 M ²
05	BUREAU DIRECTEUR	22 M ²
06	LERAARS-LOKAAL	23 M ²
07	KEUKEN	36 M ²
08	ARCHIEF / STOCKERUIMTE / BELICHTING	31 M ²
09	INSTRUMENT- EN ZANGKLAS	+ 6 x 37 M ²
10	GROOT KLASLOKAAL	+ 5 x 60 M ²
11	PANDEKLAS	39 M ²
12	SLAGWERKLOKAAL	63 M ²
13	WOORDKLAS	60 M ²

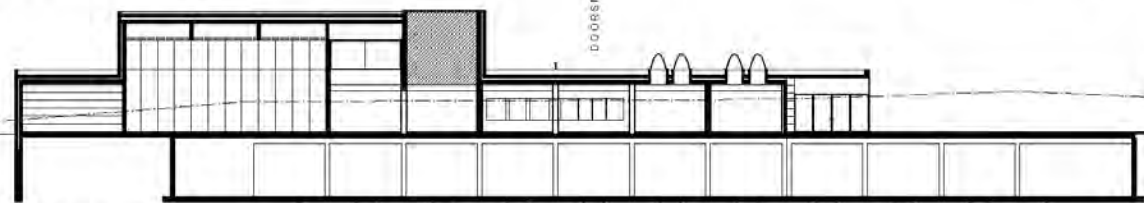
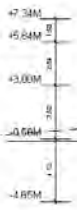


14	ELECTRO-BEATS-NOISE-DANCE-ROOM	48 M ²
15	GROTE ZAAL	17 M ²
16	SANTAR	47 M ²
17	LOKAAL SCHOOLMAAKGERIEP	1 M ²
18	BERGING	51 M ²
19	TECHNISCHE RUIMTE	84 M ²
20	BUITERSCHOOLSE HINDEROPANG	481 M ²
02	INKOM MET ONTHAAL, WACHT- EN BERGRUIMTE	24 M ²
07	KEUKEN	6 M ²
16	SANTAR	41 M ²
16	BERGING	9 M ²
20	BINNENRUIMTE KLEUTERS MET LEEBHOEK	130 M ²
21	BINNENRUIMTE LEERLINGEN LAGERE SCHOOL MET FILMTOEGANG	355 M ²
BUITENVAANLEG		1200 M ²
22	VOORPLEIN MET FIETSEN STALLING EN HSS & RIJD	990 M ²
23	BUITENSPEELRUIMTE MET GRASVELD, ZANDBAK EN SPEELVELD	240 M ²
24	BEHOUD BESTAAND HOOGSPANNINGSCABINE	



DOORSNEDE I J

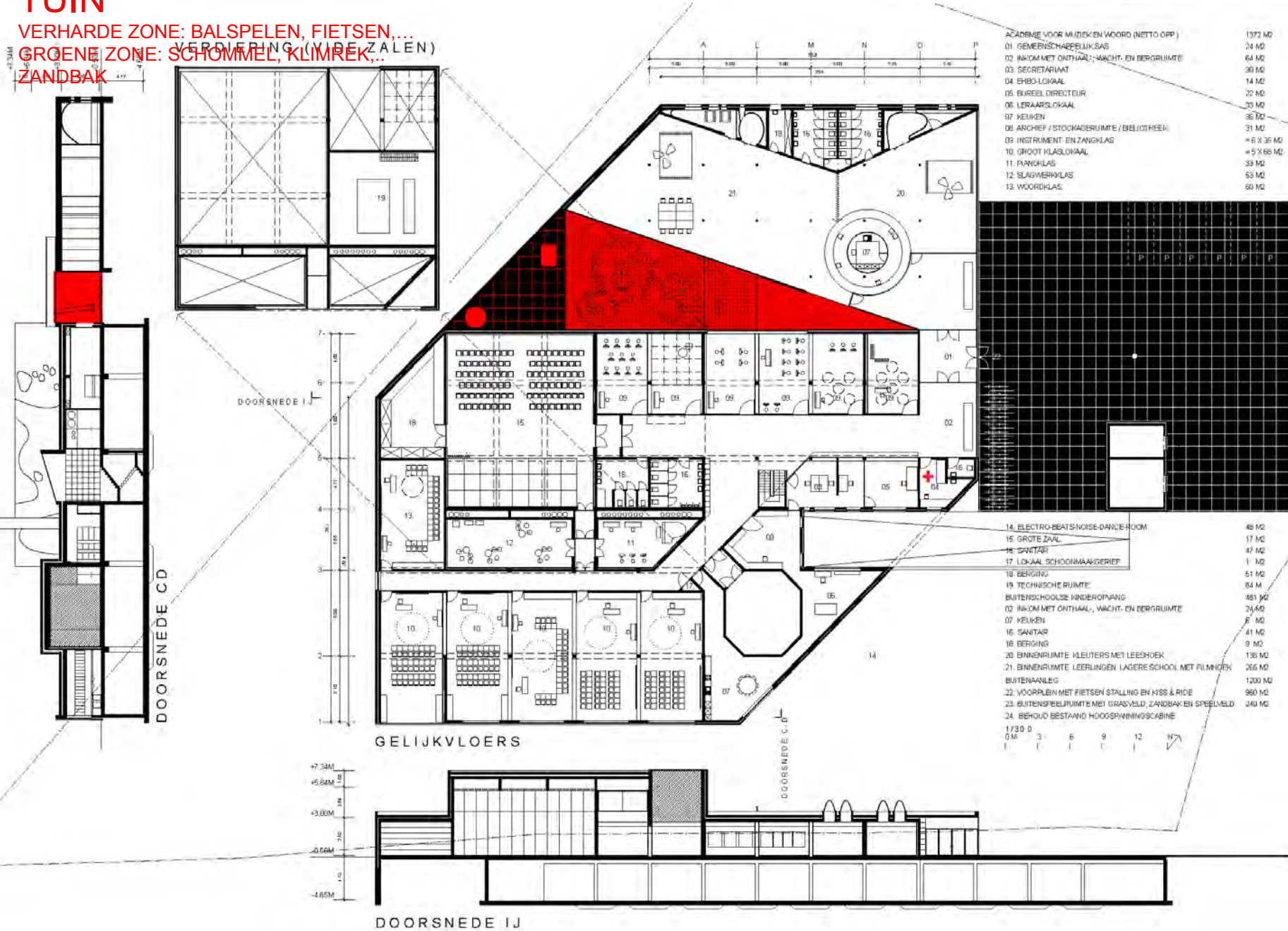
GELIJKVLOERS



DOORSNEDE I J

TUIN

VERHARDE ZONE: BALSPELEN, FIETSEN, ...
 GROENE ZONE: SCHOMMEL, KLIMREK, ...
 ZANDBAK



TIMING

VOORSTEL TIMING GEBASEERD OP ERVARING MET SOORTGELIJKE PROJECTEN

05/06/2013



* Overlap tussen periode voor het verkrijgen van de vergunning en de opmaak van het definitief ontwerp is bespreekbaar indien gewenst kan tijdens onderhandeling in onderling overleg het voorstel geoptimaliseerd worden

RAMING BOUWKOST EN STUDIEKOST

RAMING BOUWKOST		voor 2400 m2 BRUTO OPPERVLAKTE	
05.06.2013			
omschrijving		totaalprijs	
00. WERFINRICHTING		147.175,76 €	61,32 € /m2 excl. BTW
01. AFBRAAK		142.706,80 €	59,46 € /m2 excl. BTW
02. BOVENBOUW DEEL ARCHITECTUUR		120.000,00 €	50,00 € /m2 excl. BTW
03. DAKEN		147.745,00 €	61,56 € /m2 excl. BTW
04. GEVELSLUITING		366.242,50 €	152,60 € /m2 excl. BTW
05. BINNENAFWERKING INCL. AKOESTIEK		522.000,00 €	217,50 € /m2 excl. BTW
08. SCHILDERWERKEN		69.600,00 €	29,00 € /m2 excl. BTW
10. TUSSENTOTAAL ARCHITECTUUR		1.368.294,30 €	570,12 € /m2 excl. BTW
20. STABILITEIT		316.635,00 €	131,93 € /m2 excl. BTW
30. TECHNIEKEN		768.000,00 €	320,00 € /m2 excl. BTW
TUSSENTOTAAL BTW		2.600.105,06 € excl. BTW 546.022,06 € 21% BTW	1.083,38 € /m2 excl. BTW
TOTAAL GEBOUW		3.293.302,88 € incl. BTW 1.600.000,00 € gevraagd	1.372,21 € /m2 incl. BTW
40. BUITENAANLEG		176.490,00 € EXCL. BTW	
50. BINNENINRICHTING		73.600,00 € EXCL. BTW	
TUSSENTOTAAL BTW		250.090,00 € EXCL. BTW 52.518,90 € 21% BTW	45,39 € /m2 excl. BTW
TOTAAL BUITENAANLEG & BINNENINRICHTING		229.008,90 € INCL. BTW 215.000,00 € gevraagd	41,56 € /m2 incl. BTW
60. BATEN	BATEN VERKOOP KOPER (geschatte waarde o.b.v. internet)	-156.061,50 €	
ALGEMEEN TOTAAL		3.366.250,28 € incl. BTW 1.815.000,00 € gevraagd	

RAMING STUDIEKOST			
05.06.2013			
omschrijving	%	bouwkost	totaalprijs
01. erelonen architectuur	7,50%	2.600.105,06 €	195.007,88 €
02. erelonen stabiliteit	2,30%	2.600.105,06 €	59.802,42 €
03. erelonen speciale technieken	3,10%	2.600.105,06 €	80.603,26 €
04. erelonen akoestiek	0,60%	2.600.105,06 €	15.600,63 €
05. erelonen buitenaanleg	7,50%	176.490,00 €	13.236,75 €
06. erelonen advies binneninrichting	15,00%	73.600,00 €	11.040,00 €
07. erelonen organisatie procedure aanstelling veiligheidscoordinator	0,25%	2.600.105,06 €	6.500,26 €
TUSSENTOTAAL BTW			381.791,20 € EXCL. BTW 80.176,15 € 21% BTW
TOTAAL			461.967,35 € INCL. BTW
De erelonen worden uitgedrukt als % en niet als forfait. De percentages veronderstellen een algemene aanneming in één lot, maar zijn bespreekbaar tijdens de onderhandelingsprocedure.			