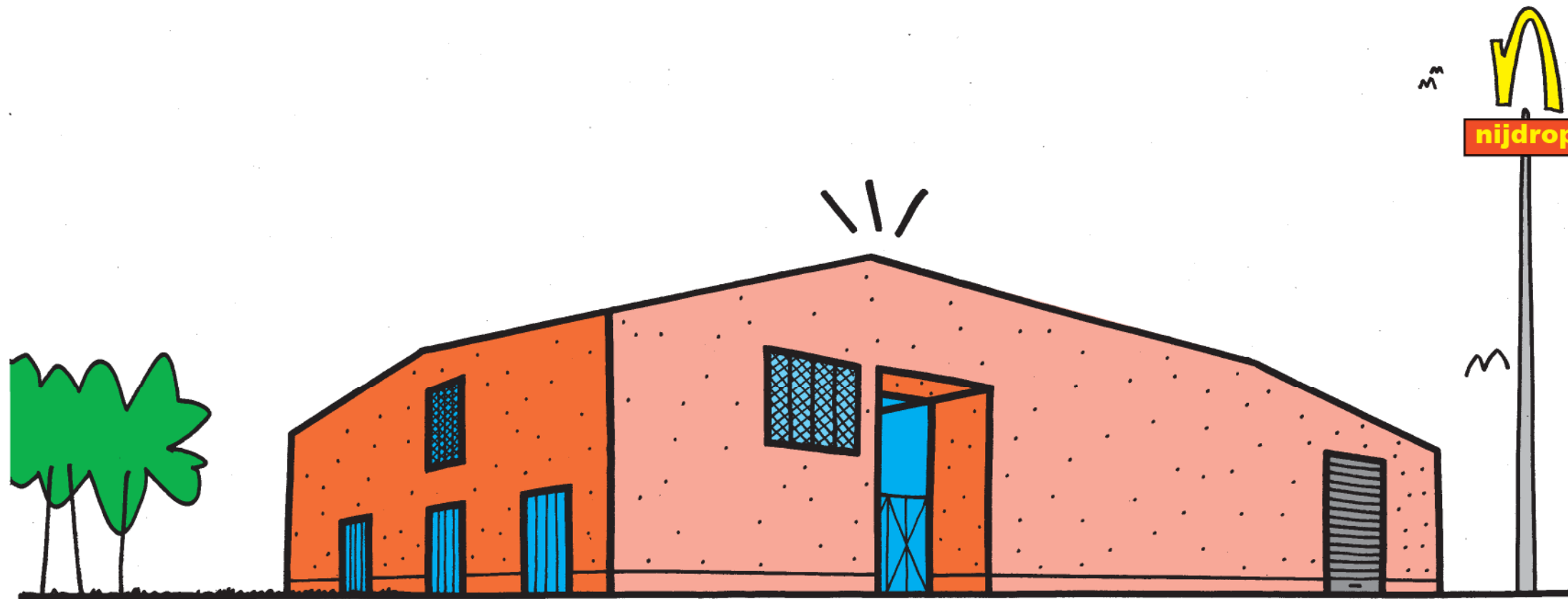


NIJDROP

SCHETSONTWERP VOOR DE NIEUWBOUW VAN HET JEUGDHUIS - MUZIEKCENTRUM NIJDROP VZW, OPWIJK



28032003

B-architecten bvba Evert Crols Dirk Engelen Sven Grooten
Borgerhoutsestraat 22/01 2018 Antwerpen België
t ++ 32 (0) 3 231 82 28 f ++ 32 (0) 3 231 92 49
info@b-architecten.be www.b-architecten.be

INHOUD

0	INLEIDING
1	OBSERVATIES
2	INPLANTING
3	DE FESTIVAL-LOODS
4	PROGRAMMA
5	CIRCULATIE & COMPARTIMENTERING
6	DE 24 UUR VAN DE NIJDROP
7	PLANNEN - SNEDES - GEVELS 1/250
8	STABILITEIT
9	TECHNIEKEN
10	GROENVOORZIENING
11	AKOESTIEK
12	VEILIGHEID & BRANDVOORSCHRIFTEN
13	MILIEUBEWUST BOUWEN
14	ONDERHOUD & DUURZAAMHEID
15	BOUWFYSISCHE HAALBAARHEID
16	OPPERVLAKTECONTROLE
17	RAMING
18	PLANNING FASERING
19	PROCES, COMMUNICATIE & BUDGETCONTROLE

in opdracht van :

Jeugdhuis - Muziekcentrum NIJDROP vzw
Marktstraat 67A
1745 Opwijk
t 052 35 61 65
f 052 35 19 47
nijdrop@skynet.be



0 INLEIDING

Dit projectvoorstel is het resultaat van een intens ontwerpproces van ons studieteam. Het resultaat is een kwaliteitsvol jeugdhuis-muziekcentrum met een vernieuwende vormgeving.

B-architecten heeft voor deze opdracht haar team versterkt met Bureau Bouwtechniek uit Antwerpen, met het ingenieursbureau ABT uit Antwerpen en het studiebureau akoestiek Pujes, Spruytte & Associates uit Brugge. We werkten reeds verschillende malen succesvol samen aan verscheidene projecten zoals de verbouwingen van de Beursschouwburg en de BSBbis in Brussel.

Graag willen we samen met de opdrachtgever 'Jeugdhuis-Muziekcentrum Nijdrop vzw' dit jeugdhuis en muziekcentrum realiseren. We hopen dat U in deze documenten de geestdrift en de creativiteit terugvindt waarmee wij aan dit voorstel werkten.

ARCHITECTUUR

B-architecten bvba
Borgerhoutsestraat 22/01
B 2018 Antwerpen
t 03 231 82 28
f 03 231 92 49

BOUWTECHNISCHE ONDERSTEUNING & SPECIALE TECHNIEKEN

Bureau Bouwtechniek voor architectuur
Kammenstraat 18
B 2000 Antwerpen
t 03 231 53 95
f 03 232 78 82

STABILITEIT

ABT bvba
Kammenstraat 18
B 2000 Antwerpen
t 03 205 02 70
f 03 205 02 79

AKOESTIEK

Pujes, Spruytte & Associates
Sint-Jansstraat 15
B 8000 Brugge
t 050 47 20 20
f 050 47 20 21

VEILIGHEIDSCOÖRDINATIE

Bureau Bouwtechniek bvba
Kammenstraat 18
B 2000 Antwerpen
t 03 231 53 95
f 03 232 78 82



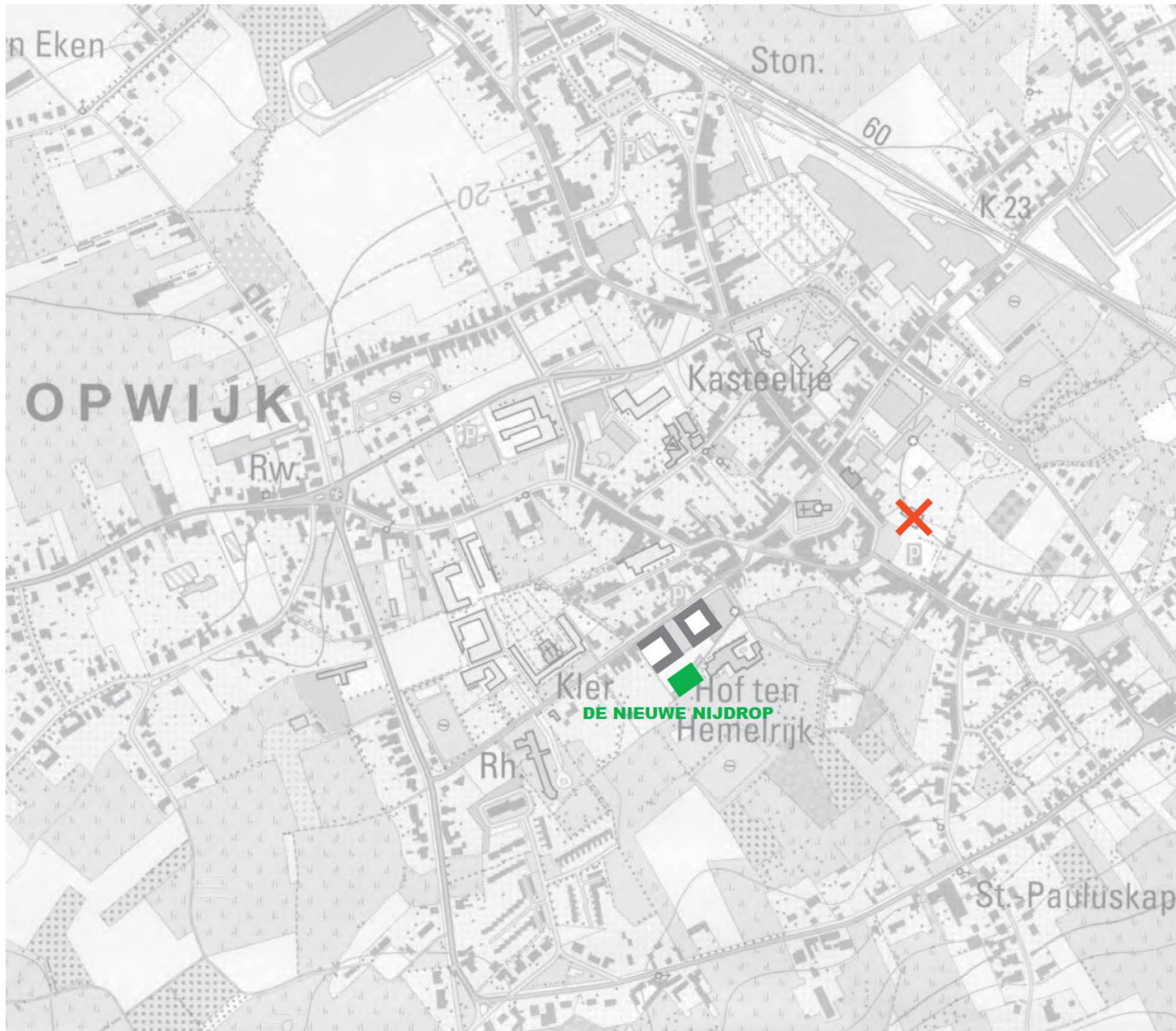
1 OBSERVATIES

Wat ons uitermate boeit aan deze opdracht van het jeugdhuis-muziekcentrum is om te onderzoeken wat de noden zijn van uitgaande jongeren. Om een hedendaags jeugdhuis en muziekcentrum te ontwerpen dat op maat gesneden is van jongeren en aansluiting vindt bij de evoluerende jongerencultuur.

Een jeugdhuis-muziekcentrum moet iets hebben van een permanent festival-gevoel. Waar bezoekers kunnen flaneren tussen verschillende activiteiten, kunnen rusten op de weide, zich kunnen terugtrekken in kleine groepjes om wat bij te praten, iets drinken, ...

Het beperkte bouwbudget zal in belangrijke mate de vormgeving bepalen van het nieuwe jeugdhuis-muziekcentrum.

het overdekt plein onder een museum, Sao Paulo



2 INPLANTING

Het nieuwe jeugdhuis-muziekcentrum zal verscholen liggen achter de nog te bouwen woningen en het bestaande cultureel centrum Hof Ten Hemelrijk. Een 15 m hoge signaalmast wordt ingeplant om de Nijdrop zichtbaar te maken van in de Kloosterstraat.

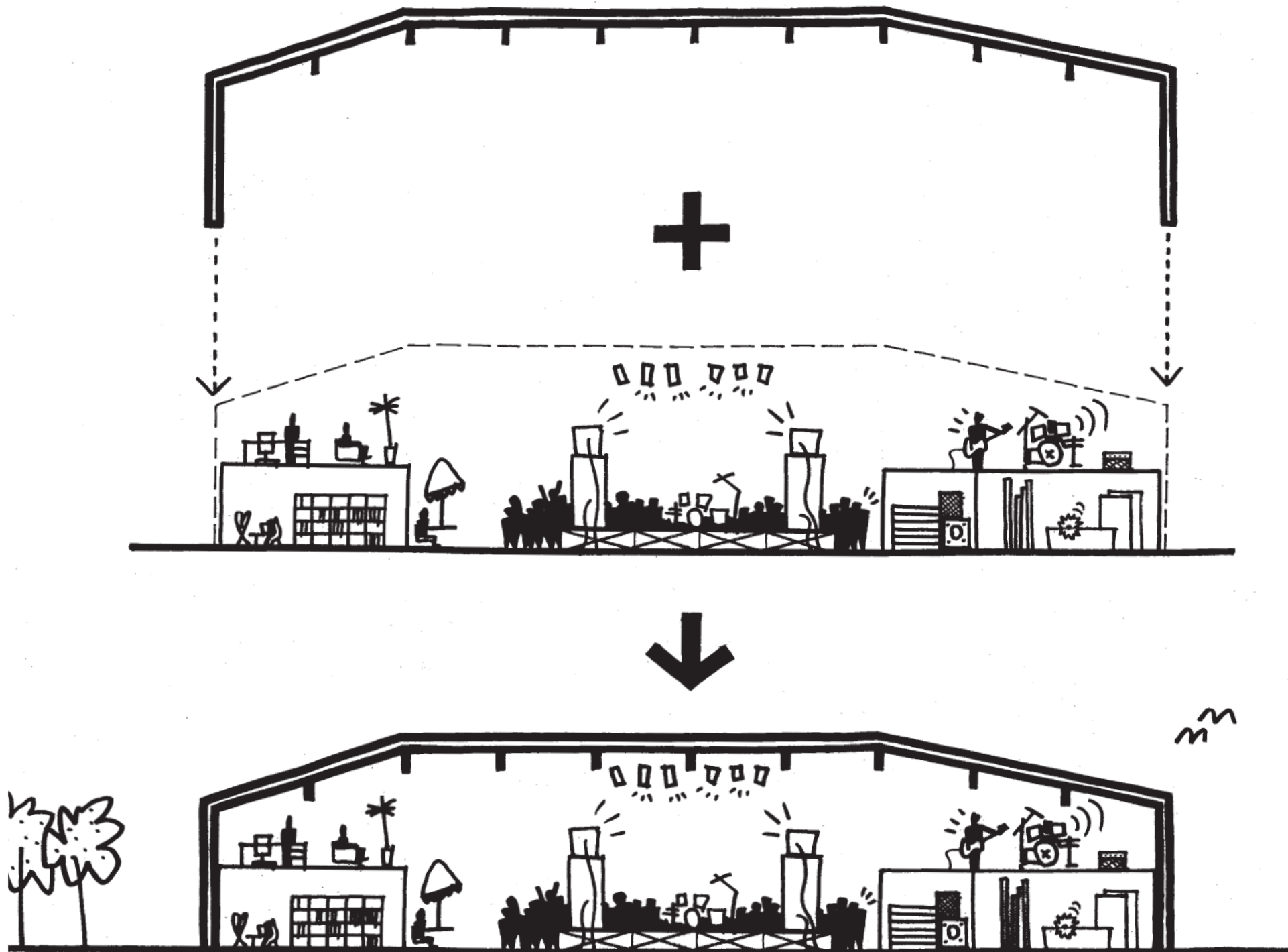
Om zoveel mogelijk functies op de gelijkvloerse verdieping onder te brengen wordt het volledige terrein bebouwd. De gevels van het gesculpteerde volume worden volledig bekleed met spuitbeton in een terra-cotta kleur. De subtiele dakhellingen en het kleurgebruik van de gevels geven een discreet antwoord op de zeer verscheiden omgeving.

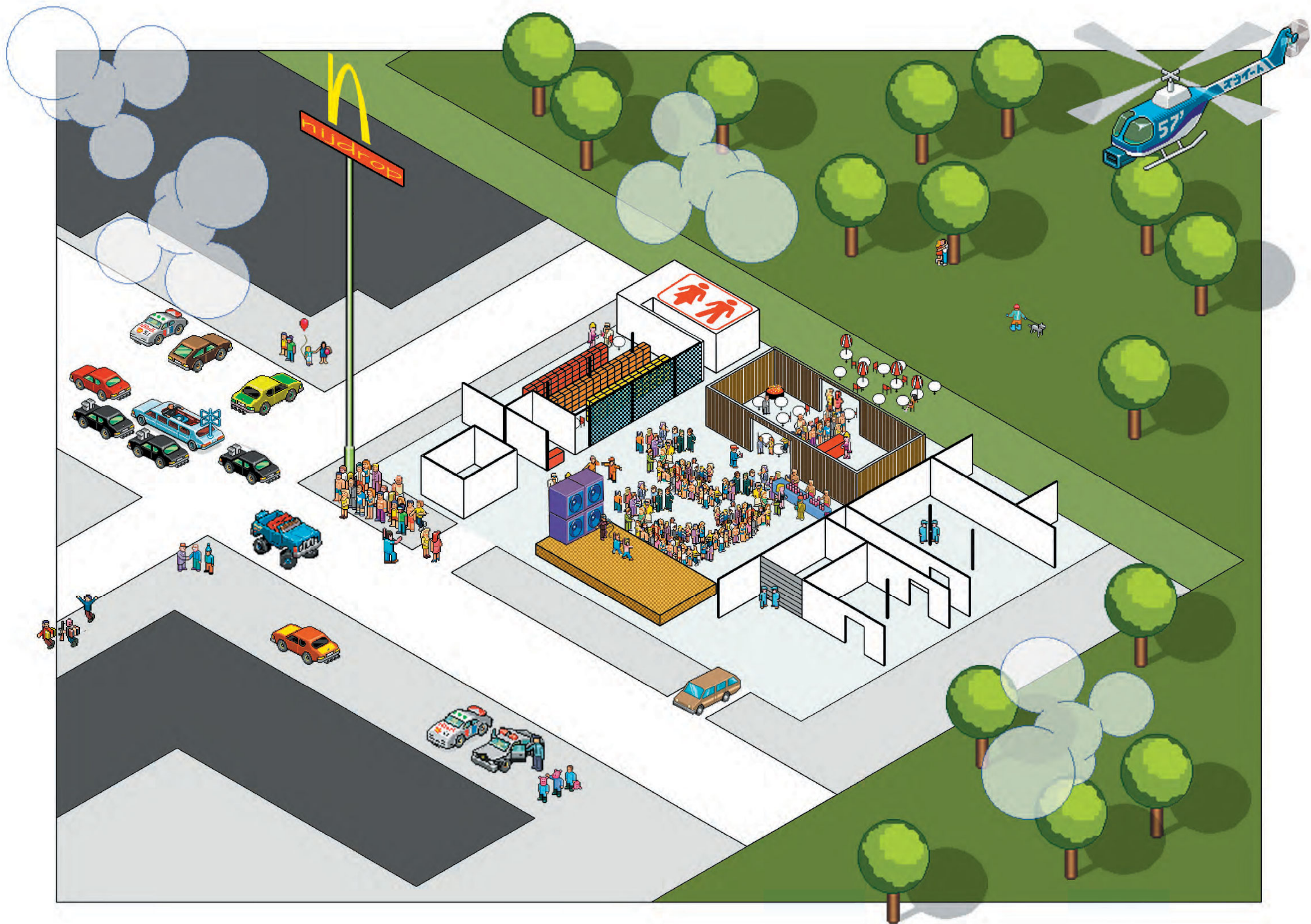
3 DE FESTIVAL-LOODS

De verschillende functies worden rond de concertzaal geplaatst. Het vormt een landschap met verschillende objecten die verschillende functies bevatten. De restructuur tussen de verschillende objecten biedt plaats voor informele contacten tussen de jongeren. Deze tussenzones kunnen dienst doen als uitbreiding van de belovende functies of er kunnen door het jeugdhuis activiteiten georganiseerd worden zoals tentoonstellingen, recepties,

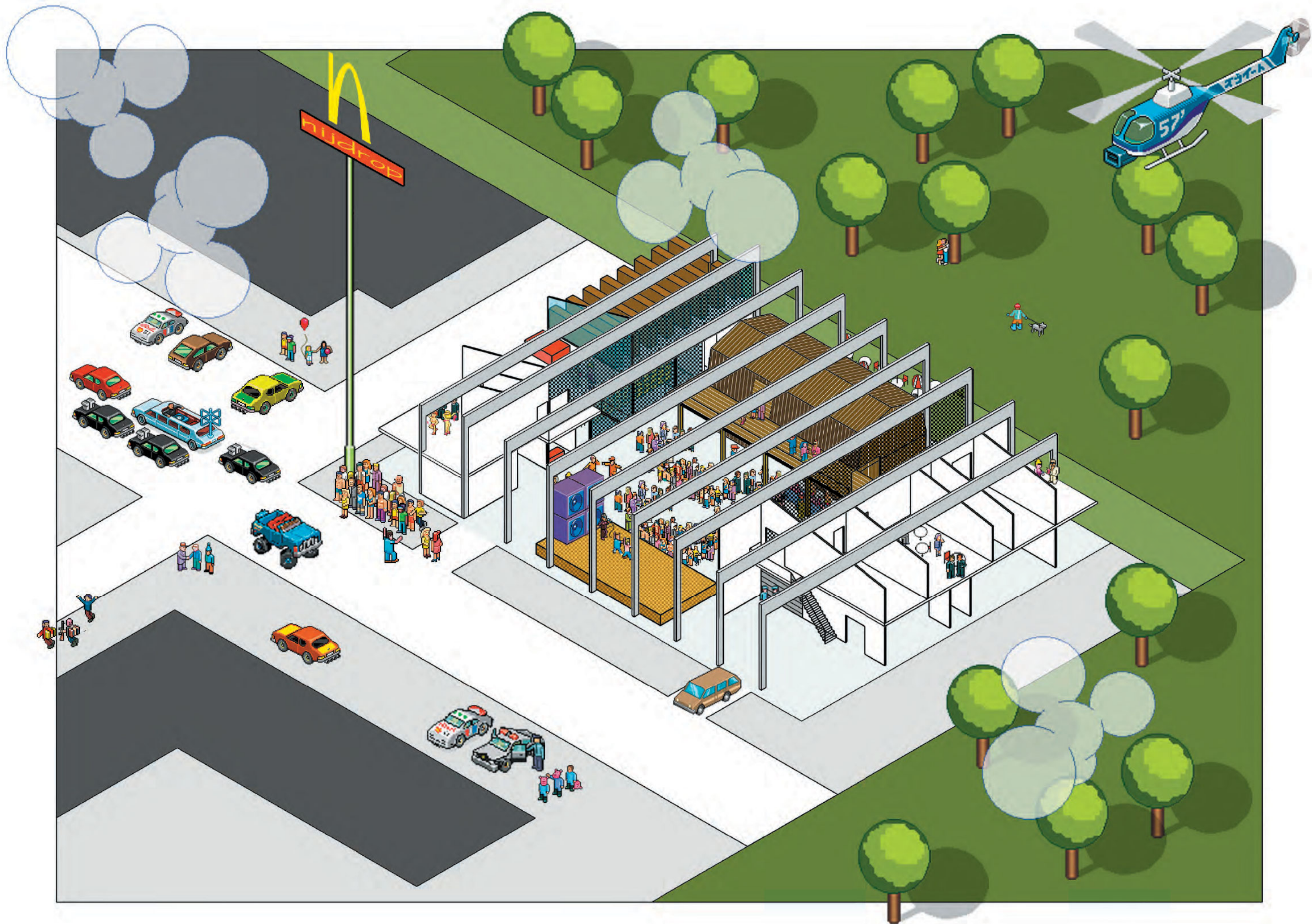
Deze verschillende functies : café, berguimtes, atelier, stripbibliotheek, kantoren, sanitair, ... worden gebouwd met lichte invullingen die gebaseerd zijn op standaard bouwsystemen. Deze kunnen wijzigingen in tijd en ruimte volgens de wisselende behoeftes van de organisatie van het jeugdhuis-muziekcentrum.

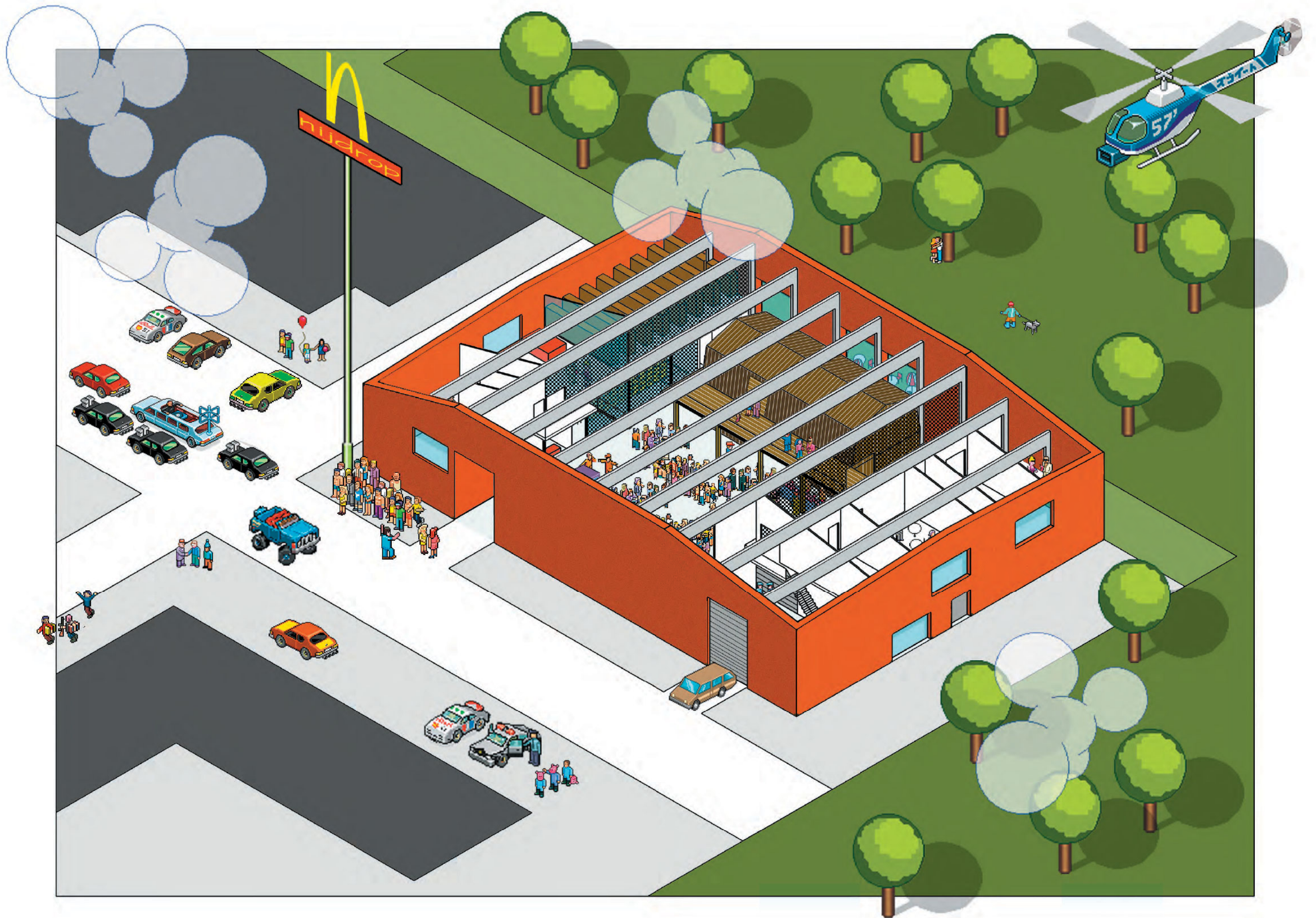
Over deze verschillende functies wordt een geluidsdichte loods gebouwd. Deze loods reageert door zijn vormgeving en kleur op zijn onmiddellijke omgeving en vormt een akoestische buffer tussen de activiteiten van het jeugdhuis-muziekcentrum en haar omgeving.

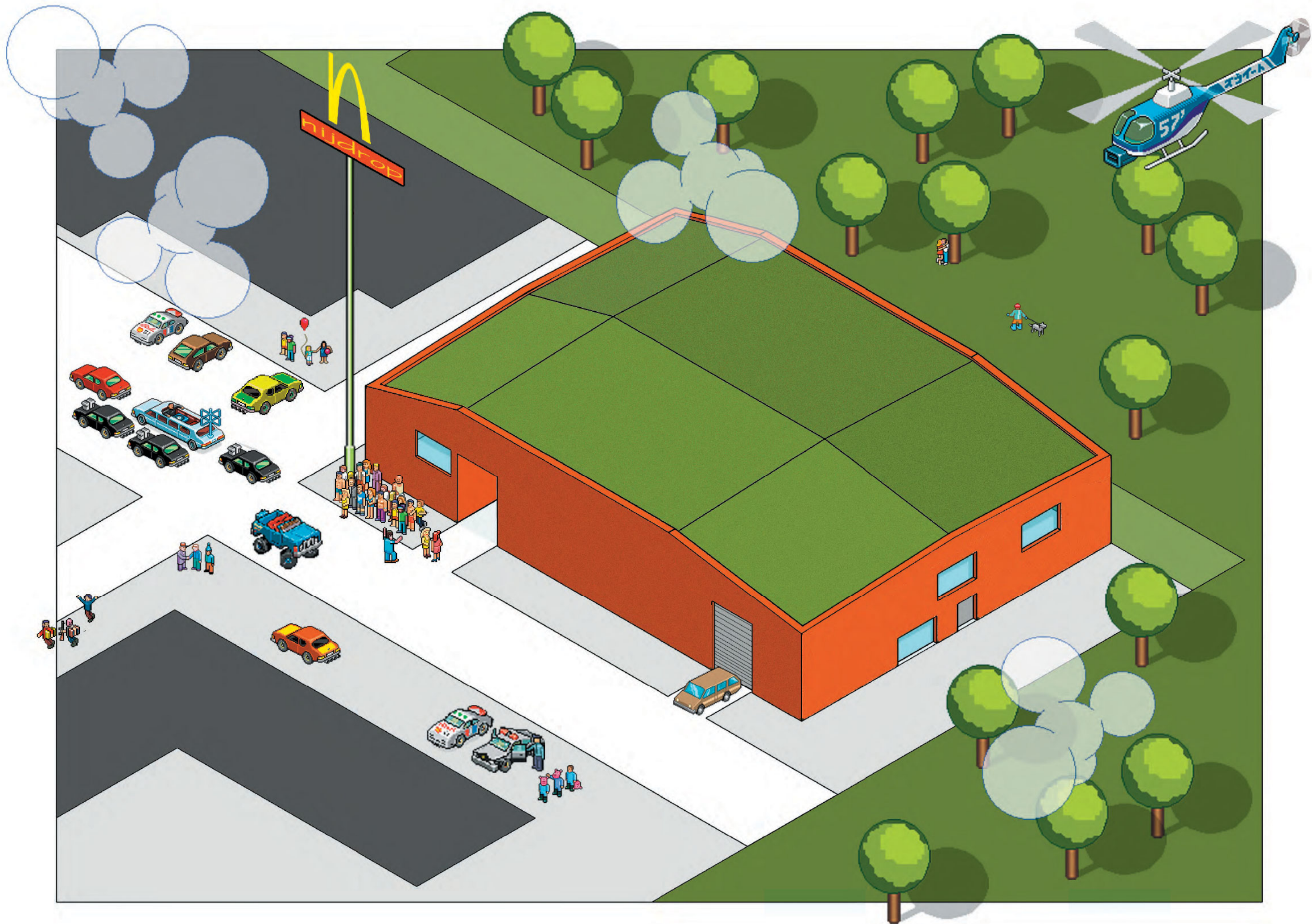












4 PROGRAMMA

De zaal en de los- en laadzone :

De zaal heeft een vrije hoogte van 7m onder de draagstructuur. Tot aan de onderkant van de dakplaat tussen de spanten is de vrije hoogte 8 m. Aan deze draagstructuur kan het vast lichtgrid bevestigd worden.

De zaal bevindt zich centraal in het gebouw. In de concertzaal bevinden zich een achter- en een zijbalkon. Deze kunnen afhankelijk van de beheerders toegankelijk gemaakt worden voor het publiek. Met behulp van hekken en gordijnen kan de zaal gecorpartimenteerd of uitgebreid worden.

De los- en laadzone : de los- en laadzone is even hoog dan de zaal. De poort aan de laad en losruimte heeft een vrije hoogte van 5.30. Hierdoor kunnen er grote voorwerpen in het gebouw gebracht worden.

Het café, de polyvalente zaal en de zithoek :

Het café en de polyvalente zaal bevinden zich in de houten chalet. Door het materiaalgebruik van het café (hout), de open haard en de verdere inrichting zal het café een warme en gezellige ruimte vormen in de ruwe bolster. Het café bevindt zich op de gelijkvloerse verdieping en sluit aan bij het zonneterras aan het park. De polyvalente zaal en de zithoek bevinden zich op de eerste verdieping. Aan de polyvalente zaal en de zithoek grenst een 'balkon' dat uitkijkt over de concertzaal.

De jeugddienst, de stripbibliotheek, de administratieve ruimtes en het slaapvertrek :

De jeugddienst : de jeugddienst bevindt zich op de gelijkvloerse verdieping vlak bij de toegang. De jeugddienst is te bereiken via de centrale hal of rechtstreeks langs buiten. De jeugddienst heeft een eigen bergruimte en de nodige sanitaire voorzieningen.

De stripbibliotheek : de stripbibliotheek bevindt zich op de gelijkvloerse verdieping vlak bij de toegang. De stripbibliotheek is te bereiken via de centrale hal of rechtstreeks via buiten. De stripbibliotheek kan eventueel gebruik maken van de centrale hal.

De kantoren en het archief bevinden zich op de eerste verdieping en kijken uit over de centrale hal en de concertzaal.

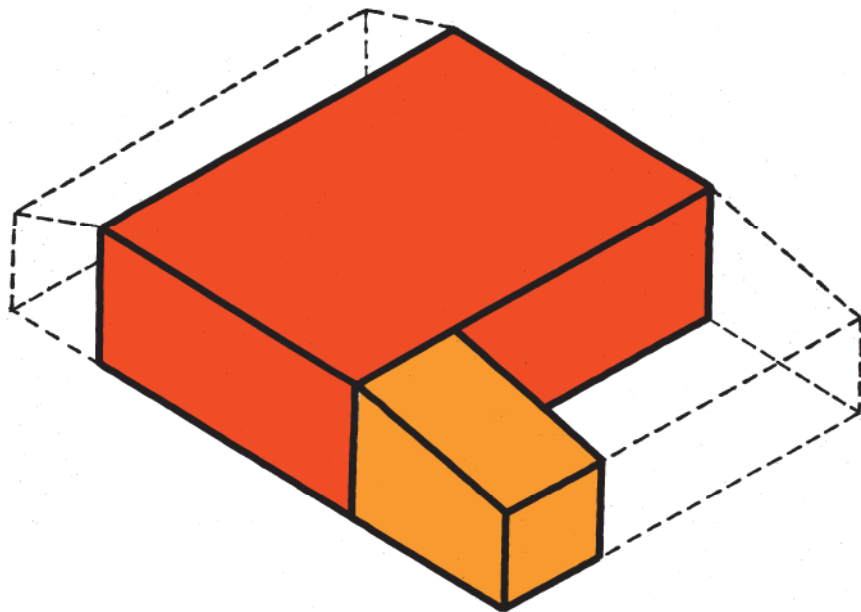
De slaapzaal bevindt zich op de eerste verdieping. Er is ruimte voor acht bedden (vier stapelbedden) en het nodige sanitair.

De technische ruimtes, de backstages en de repetitielokalen :

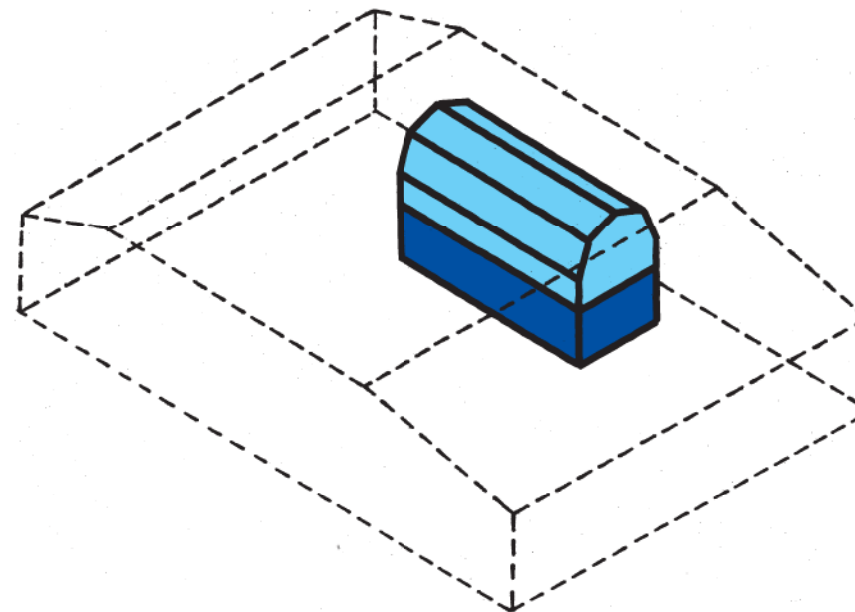
De technische ruimtes : de technische ruimte, keuken, de koele berging, de technische berging, het atelier en het paviljoen bevinden zich op de gelijkvloerse verdieping. Deze ruimtes hebben een aparte diensttoegang via de grote poort aan de los- en laadzone of via de dubbele deur aan de zijkant van het gebouw. Hierdoor kunnen leveringen (brouwer, ...) gebeuren zonder de werking van het jeugd-muziekcentrum te verstoren.

De backstages : de backstages bevinden zich op de eerste verdieping. Deze lokalen zijn zo ingericht dat ze zowel als artiestenloge of vergaderruimte kunnen gebruikt worden. Het balkon dat aan de backstage grenst kan ook dienst doen als artiestenfoyer.

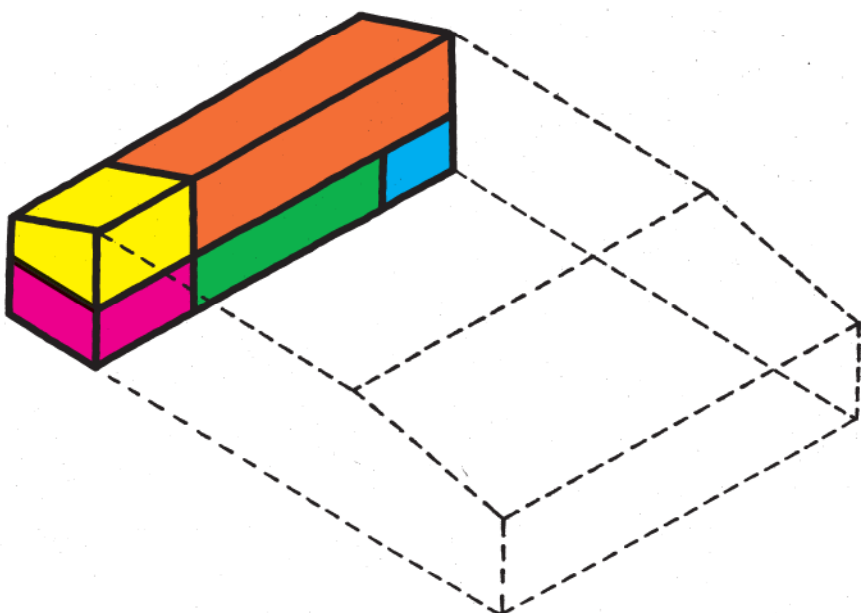
De repetitielokalen. De repetitielokalen bevinden zich vlak bij de backstages en de artiestenfoyer. Door hun specifieke akoestische isolatie zullen ze geen overlast bezorgen aan de belendende lokalen.



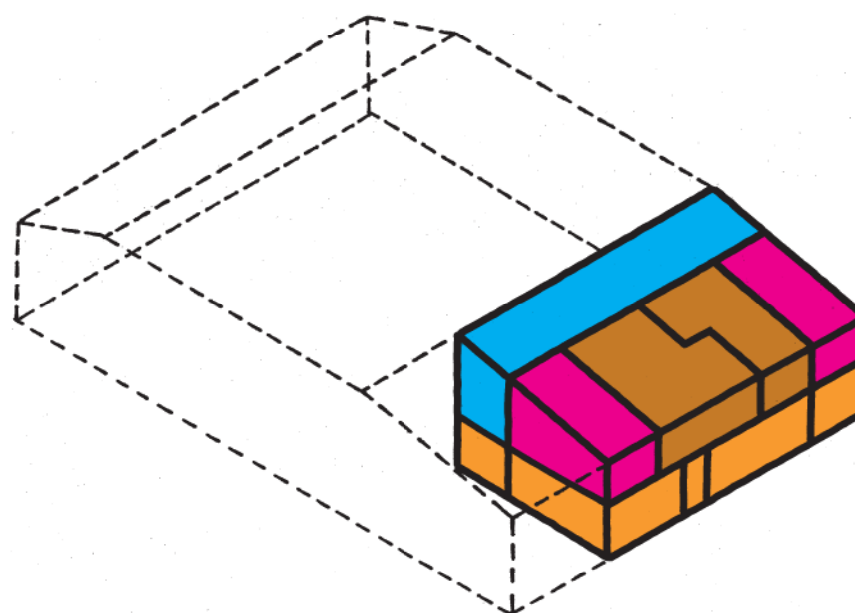
concertzaal en los/laad zone



café en polyvalente zaal



administratie, bibliotheek, jeugddienst, slaapzaal en sanitair



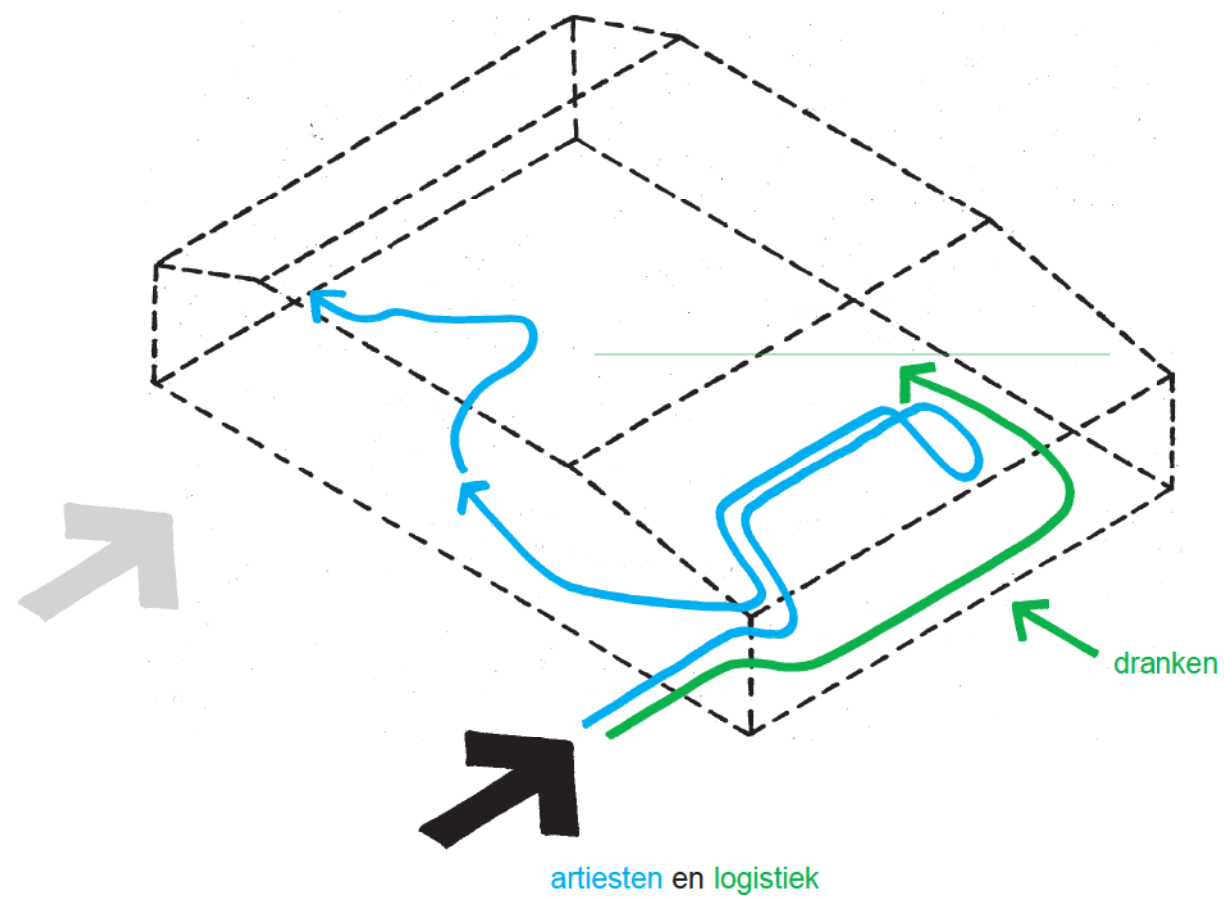
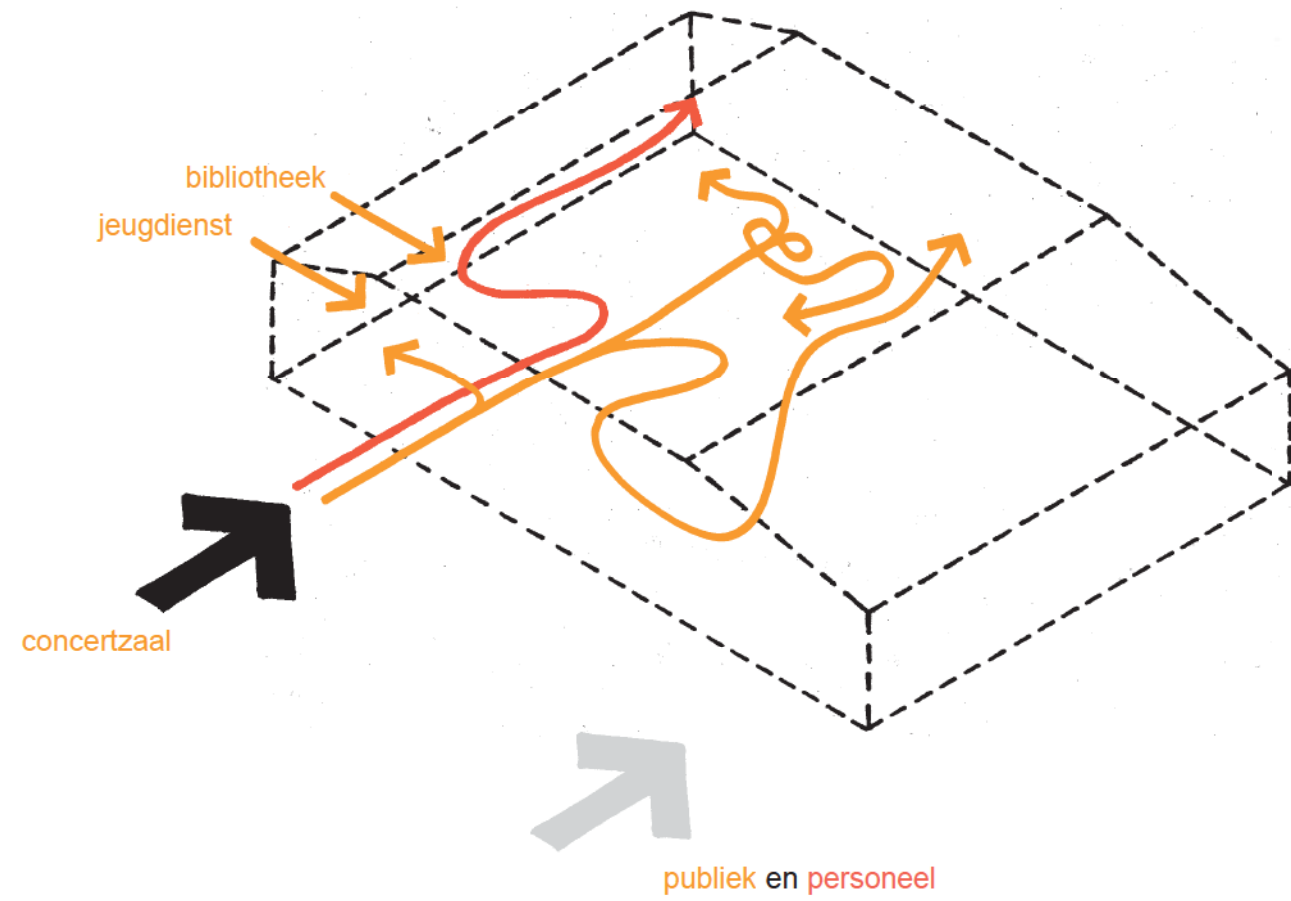
backstage, repetitieruimte, artiestenfoyer en technische ruimtes

5 CIRCULATIE

Dankzij de compacte vorm van het gebouw zijn de loopafstanden tussen de verschillende functies beperkt. Door strategisch opgestelde metalen hekken kunnen de gebruikers per activiteit beslissen welke ruimtes publiekstoegankelijk zijn en welke niet.

Het publiek en het personeel betreedt het gebouw via de centrale hal. Aan deze centrale hal grenzen de ticketbalie, de concertzaal, het sanitair, de stripbibliotheek, de jeugddienst en het café.

De logistiek gebeurt bij voorkeur via de grote poort. Indien artiesten komen repeteren op momenten dat het centrum gesloten is gebruiken ook zij de grote poort als toegang.





08.00 YESTERDAYS BAND



10.00 DE EERSTE MEDEWERKER



13.00 LUNCH IN HET GROEN



16.00 STRIPBIB IN ACTIE



18.00 CAFE OPEN!



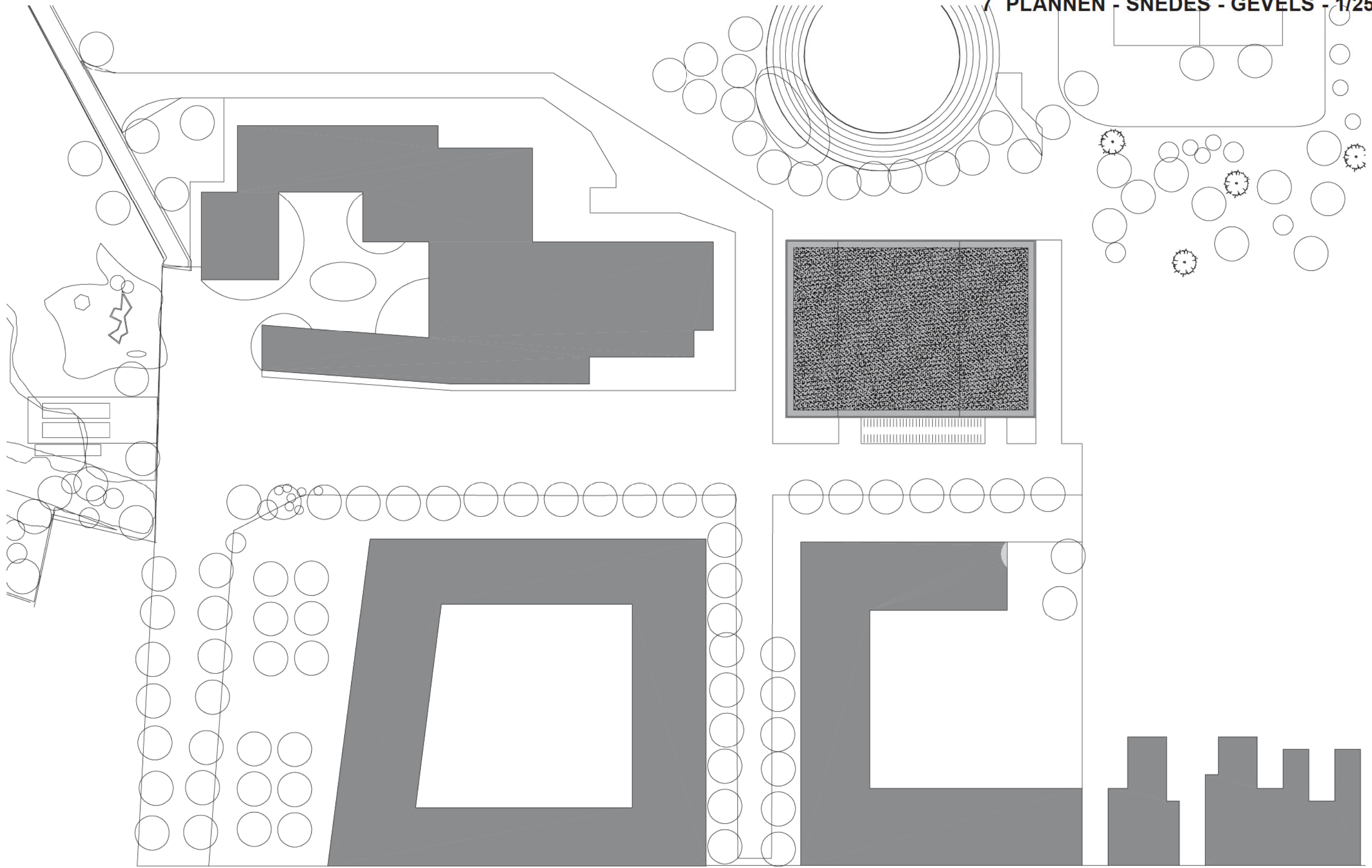
20.00 BAND KOMT AAN



22.00 A LENNON-SPECIAL



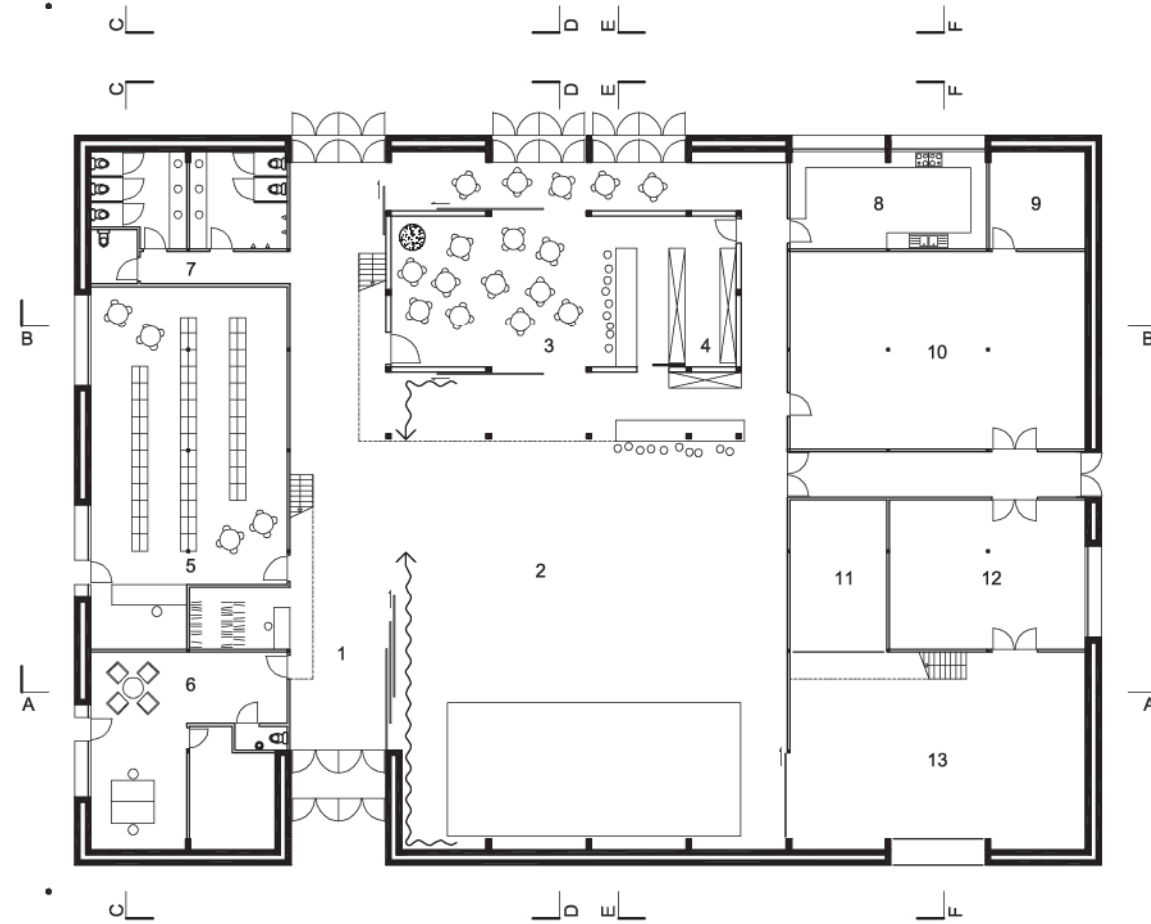
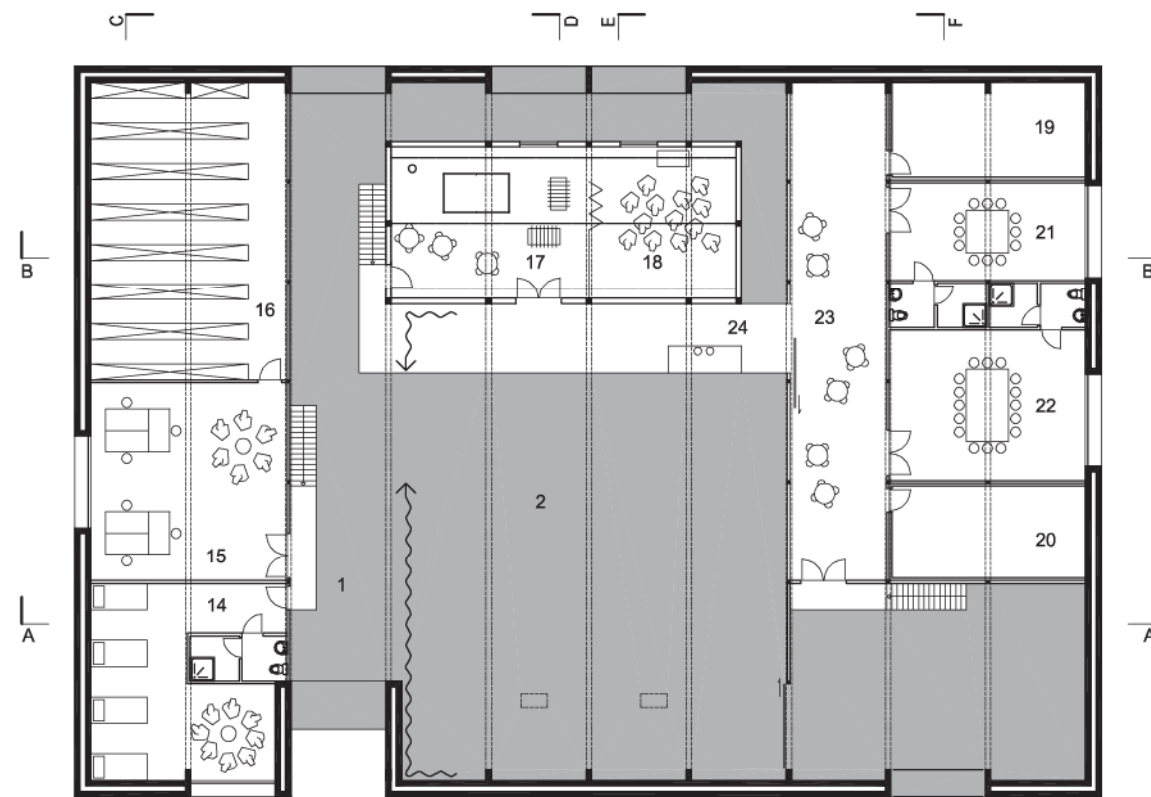
24.00 ELEKTROPARTY



kloosterstraat



INPLANTING 1/500
1 5 10

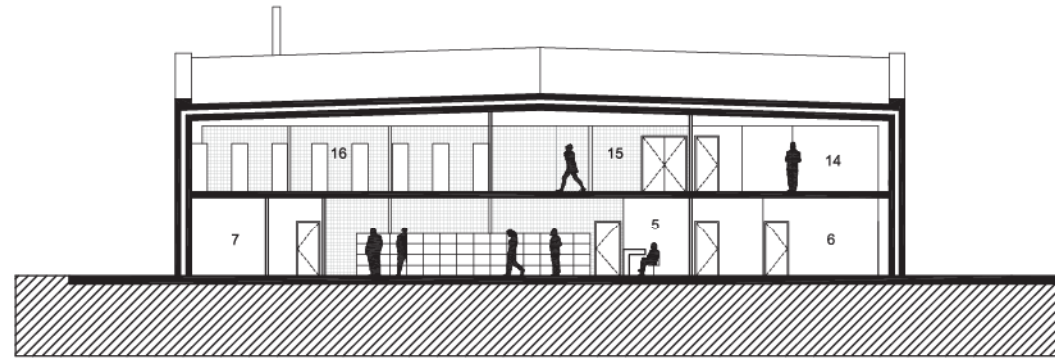


LEGENDE

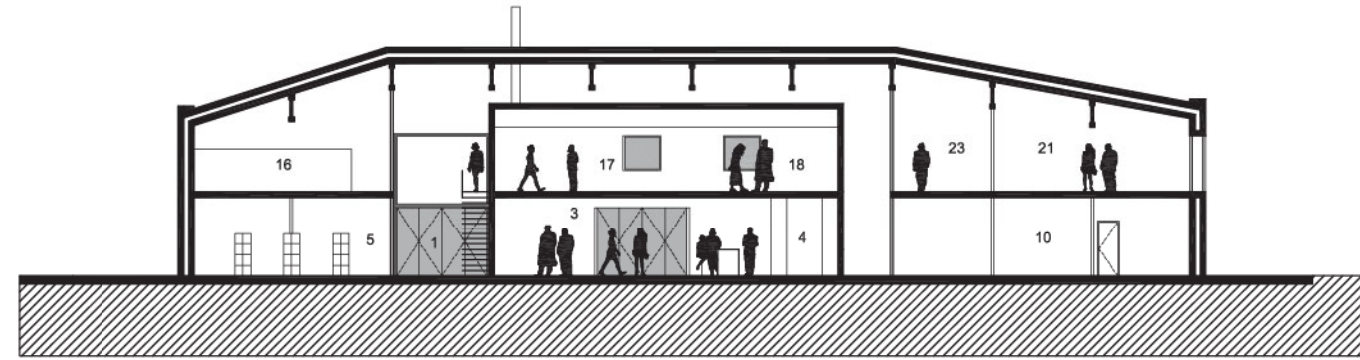
1. centrale hal
2. concertzaal
3. café met open haard
4. dienruimte
5. stripbibliotheek
6. jeugddienst
7. sanitair
8. keuken
9. technische ruimte
10. koele berging
11. technische berging
12. atelier + paviljoen
13. los- & laadzone
14. slaapvertrek artiesten
15. secretarlaat
16. archief + berging
17. polyvalente ruimte
18. foyer/zithoek
19. repetitieruimte A
20. repetitieruimte B
21. backstage A
22. backstage B
23. artiestenfoyer
24. DJ



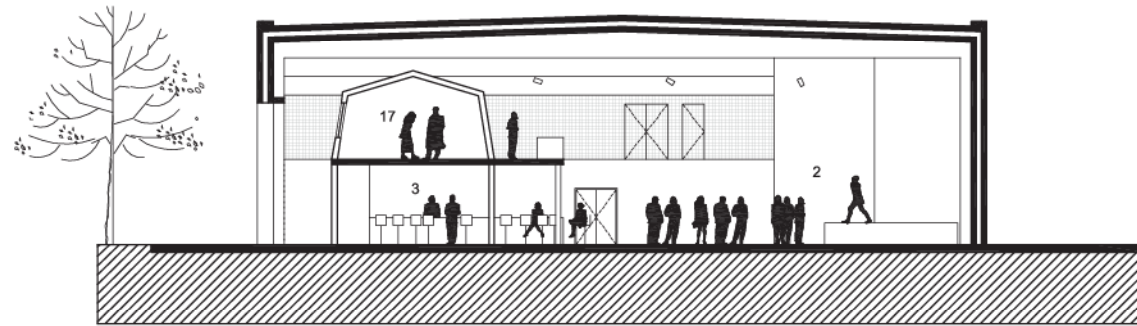
PLANNEN 1/250
 1 5 10



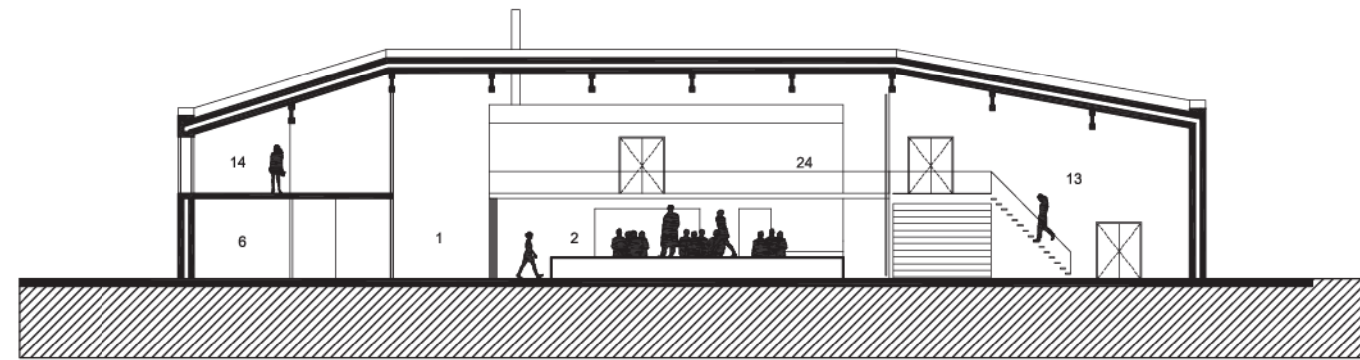
snede CC



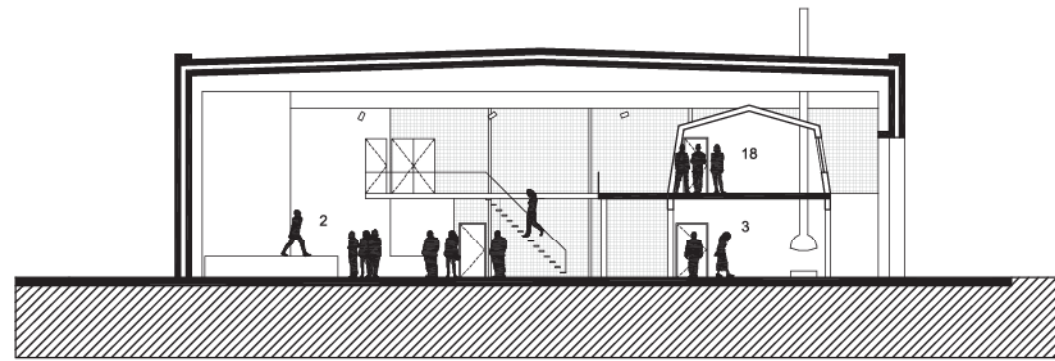
snede BB



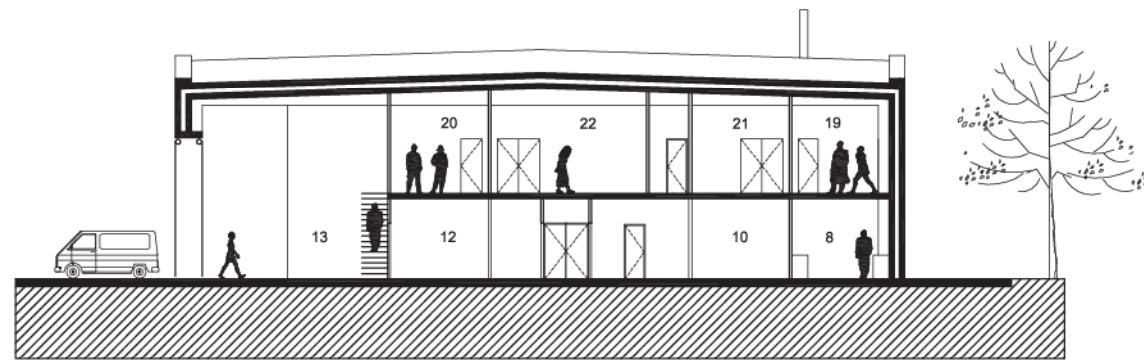
snede EE



snede AA



snede DD



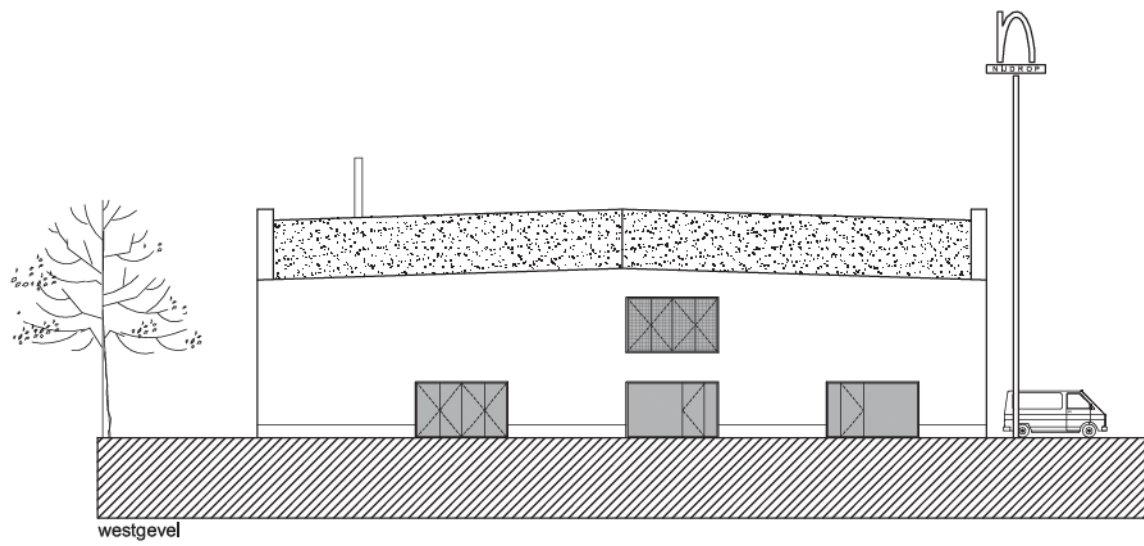
snede FF

LEGENDE

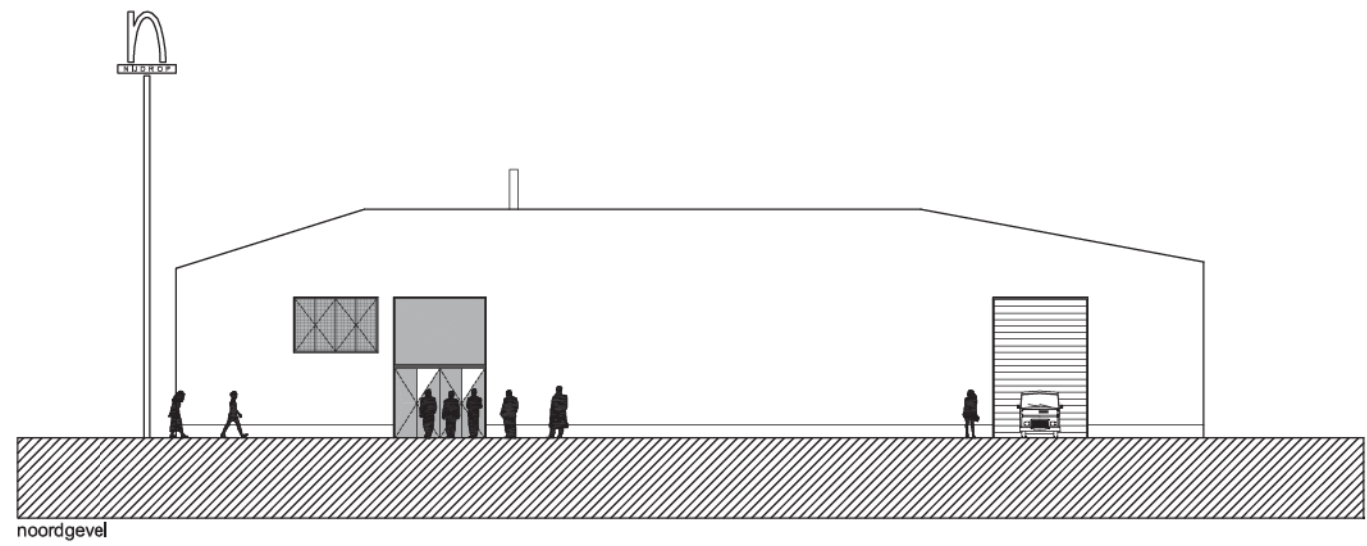
- 1. centrale hal
- 2. concertzaal
- 3. café met open haard
- 4. dienruimte
- 5. stripbibliotheek
- 6. jeugdruimte
- 7. sanitair
- 8. keuken
- 9. technische ruimte
- 10. koele berging
- 11. technische berging
- 12. atelier + paviljoen
- 13. los- & laadzone
- 14. slaapvertrek artiesten
- 15. secretarlaat
- 16. archief + berging
- 17. polyvalente ruimte
- 18. foyer/zithoek
- 19. repetitieruimte A
- 20. repetitieruimte B
- 21. backstage A
- 22. backstage B
- 23. artiestenfoyer
- 24. DJ



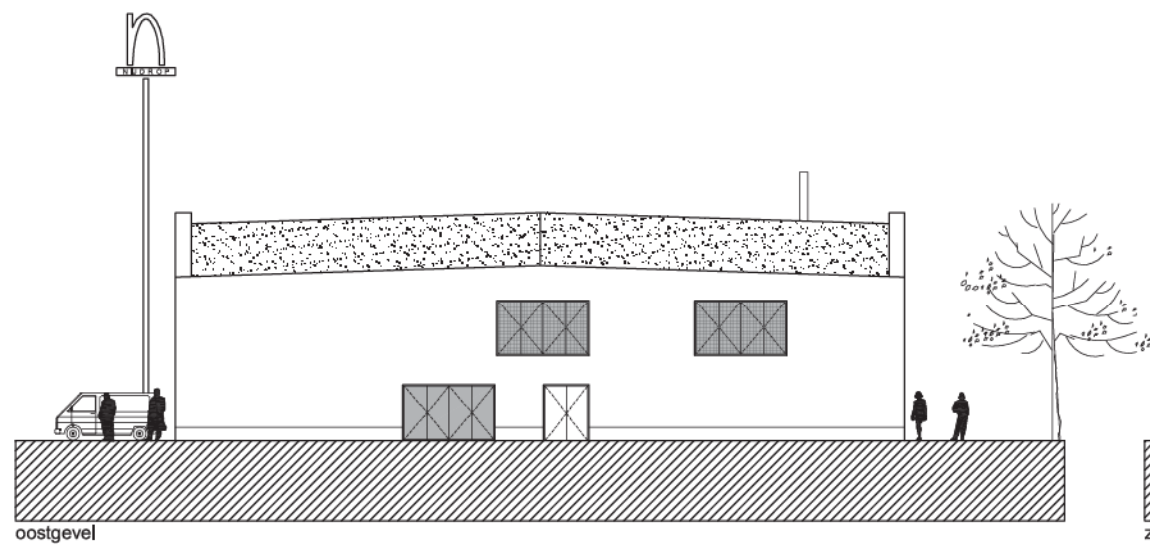
DOORSNEDEN 1/250
 1 5 10



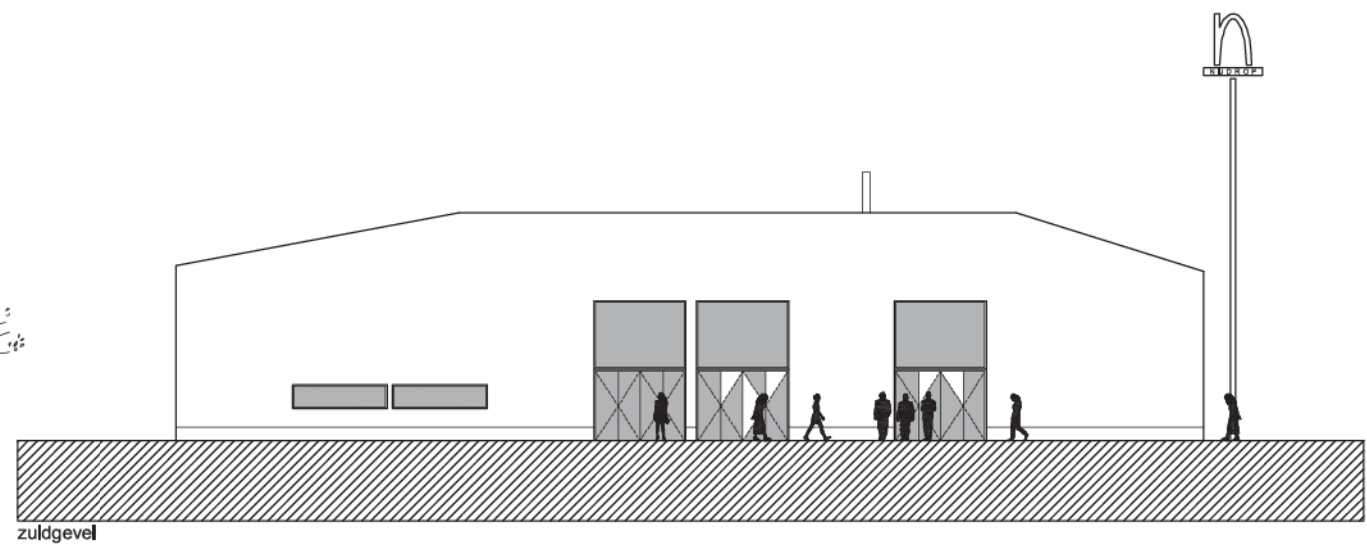
westgevel



noordgevel



oostgevel



zuidgevel



AANZICHTEN 1/250
 1 5 10