

**MINISTERIE VAN DE VLAAMSE GEMEENSCHAP
INTERNATIONALE LUCHTHAVEN ANTWERPEN
LUCHTHAVENLEI I
2100 ANTWERPEN**

**SCHETS BREDE VISIE
LUCHTHAVEN DEURNE**

29 MAART 2001

ATELIER DE BONDT, NV ARCHITECTEN

DESGUINLEI 64-66 / 2018 ANTWERPEN

TEL

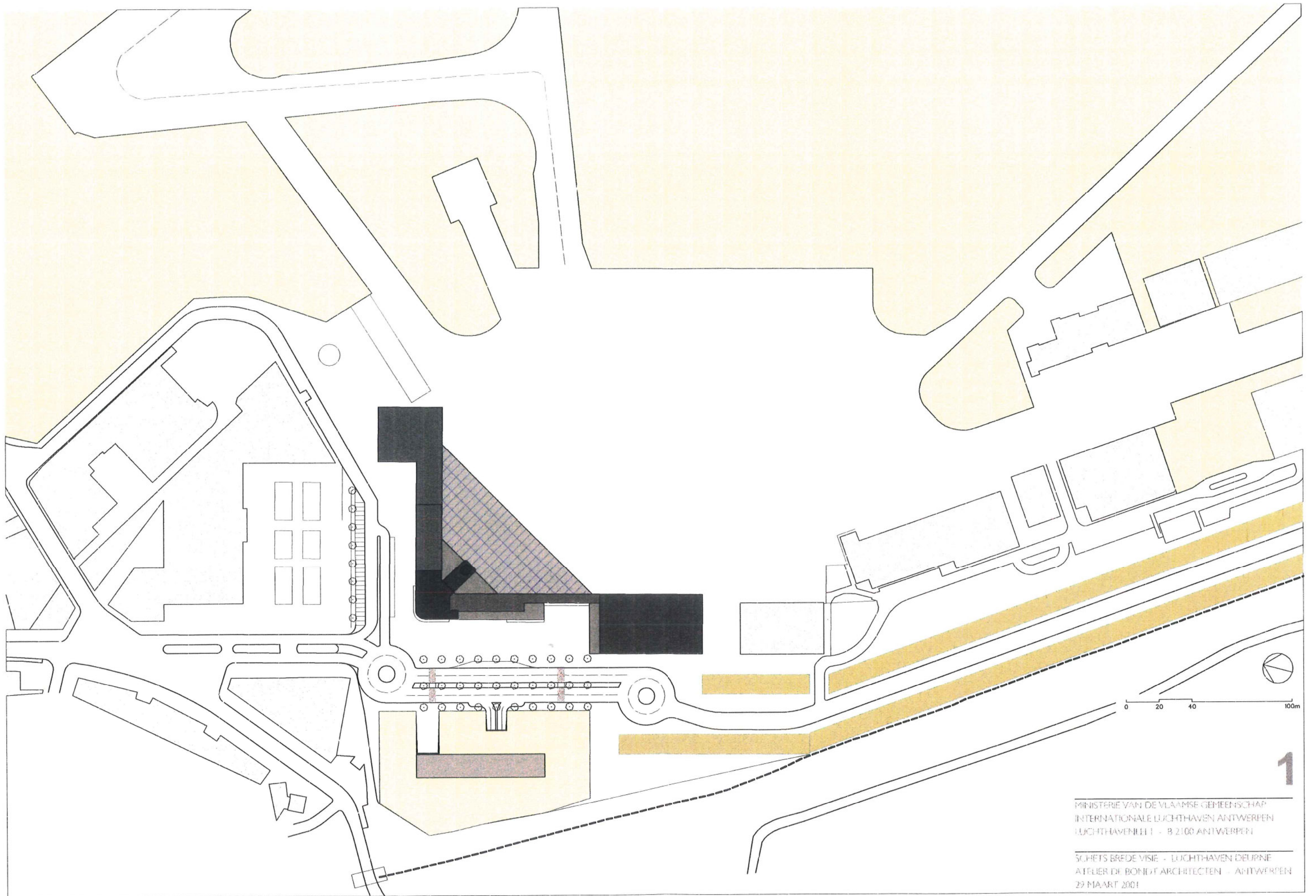
03 238 38 56

FAX

03 216 27 34

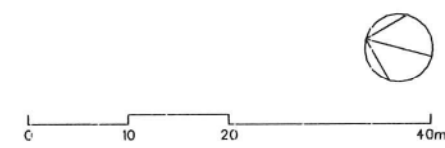
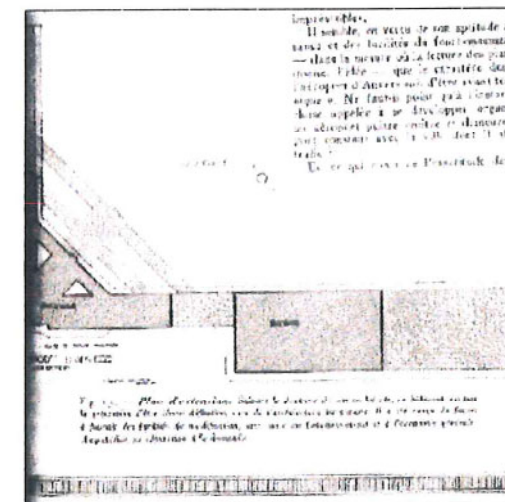
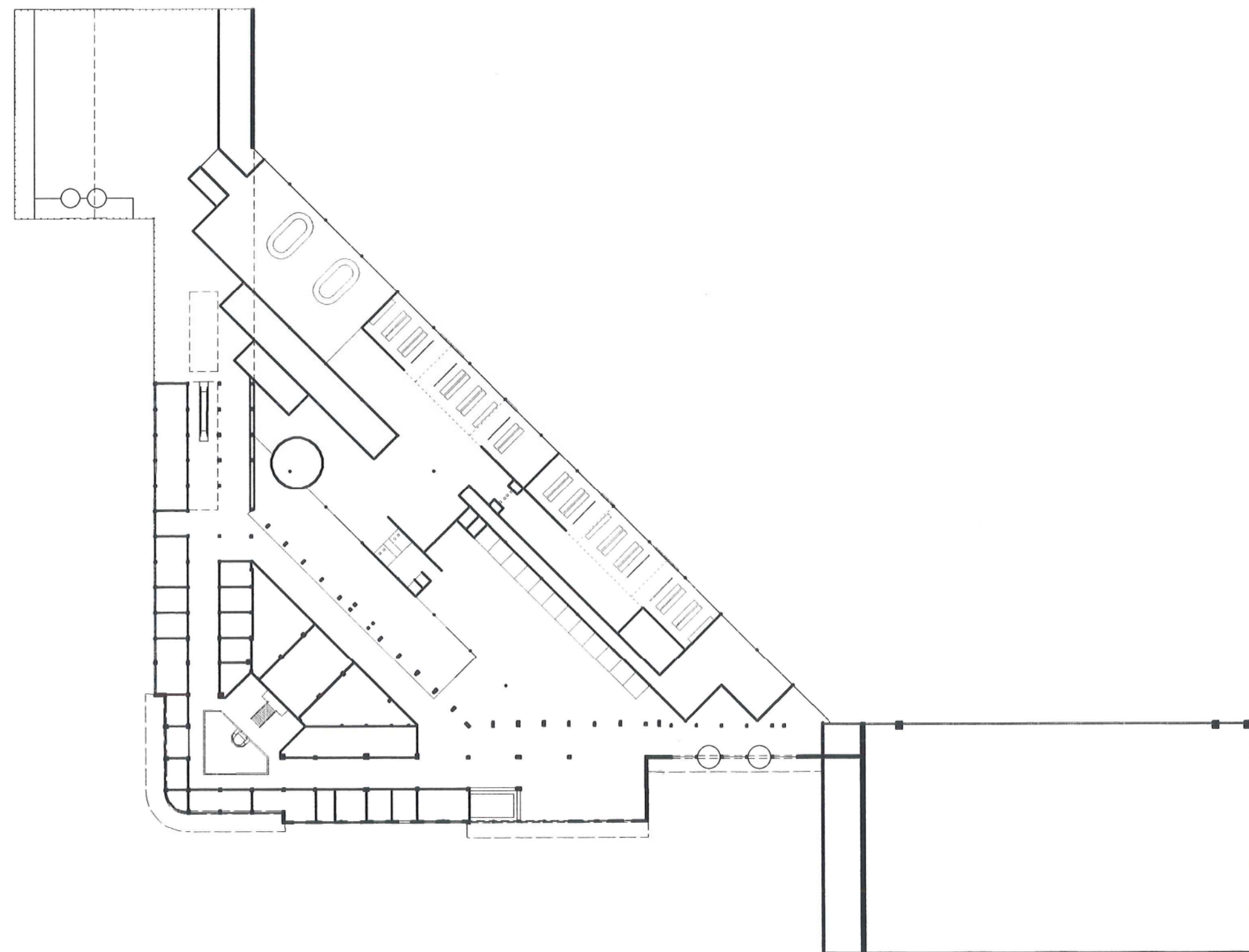
E-MAIL

info@atelierdebondt.be



MINISTÈRE VAN DE VLAAMSE GEMEENSCHAP
INTERNATIONALE LUCHTHAVEN ANTWERPEN
LUCHTHAVENLEI 1 - B 2100 ANTWERPEN

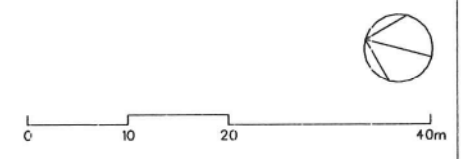
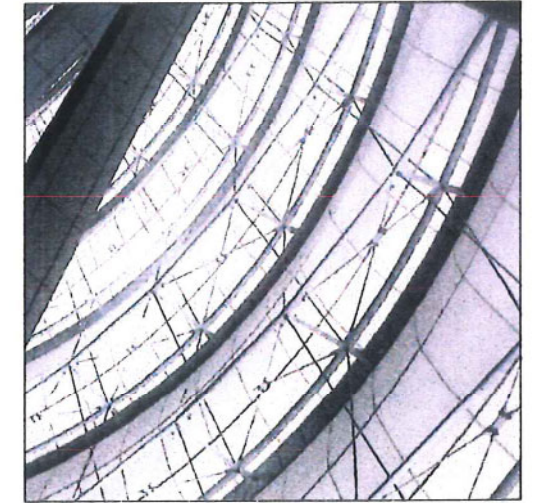
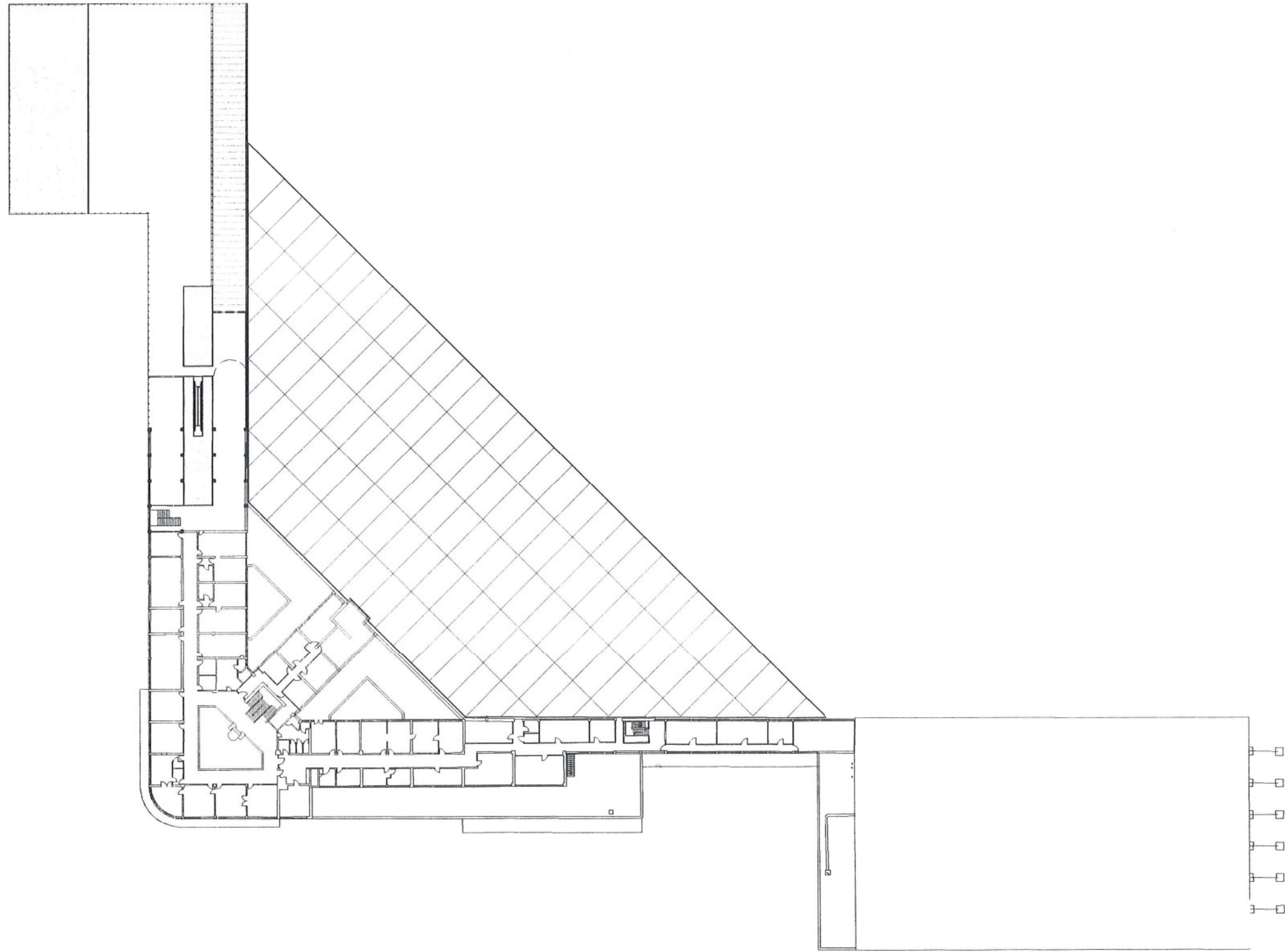
SCHEETS BREDE VISIE - LUCHTHAVEN DEURNE
ATELIER DE BONDY ARCHITECTEN - ANTWERPEN
29 MAART 2001



2

MINISTÈRE VAN DE VLAAMSE GEMEENSCHAP
 INTERNATIONALE LUCHTHAVEN ANTWERPEN
 LUCHTHAVENLEI 1 - B 2100 ANTWERPEN

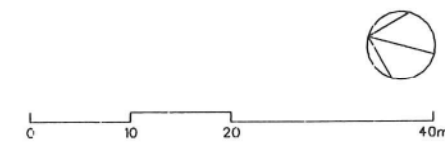
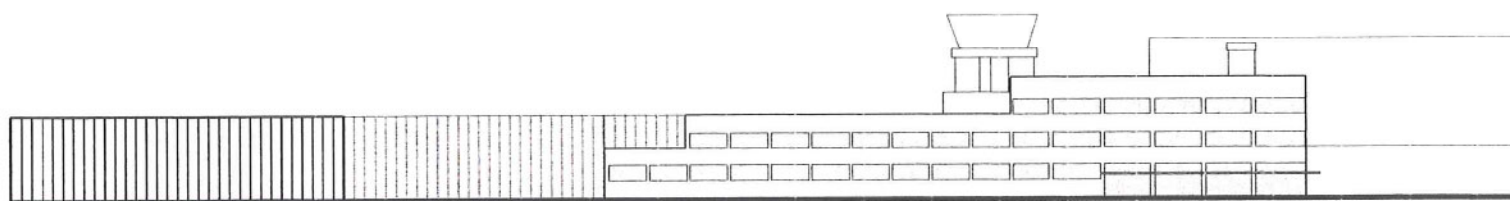
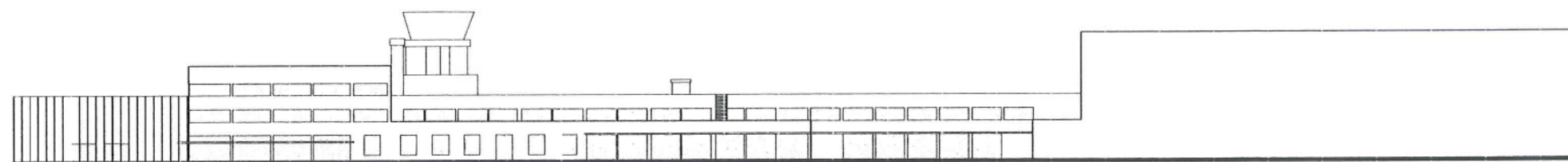
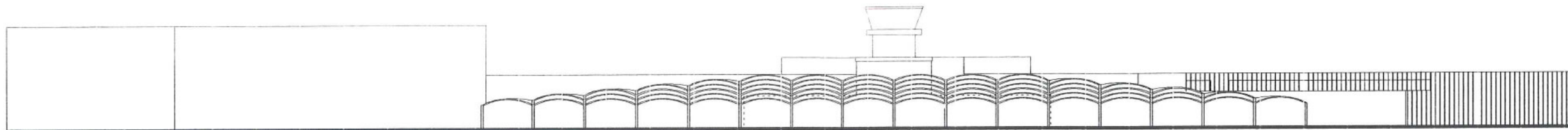
SCHETS BREDE VISIE - LUCHTHAVEN DEURNE
 ATELIER DE BONDT ARCHITECTEN - ANTWERPEN
 29 MAART 2001



3

MINISTERIE VAN DE VLAAMSE GEMEENSCHAP
INTERNATIONALE LUCHTHAVEN ANTWERPEN
LUCHTHAVENILEI 1 - B 2100 ANTWERPEN

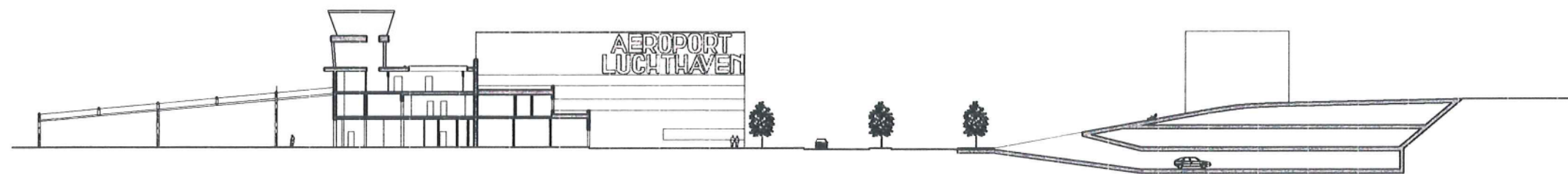
SCHETS BREDE VISIE - LUCHTHAVEN DEURNE
ATELIER DE BONDY ARCHITECTEN - ANTWERPEN
29 MAART 2001



4

MINISTERIE VAN DE VLAAMSE GEMEENSCHAP
INTERNATIONALE LUCHTHAVEN ANTWERPEN
LUCHTHAVENILEN I - B 2100 ANTWERPEN

SCHETS BREDE VISIE - LUCHTHAVEN D'EURNE
ATELIER DE BONDT ARCHITECTEN - ANTWERPEN
29 MAART 2001



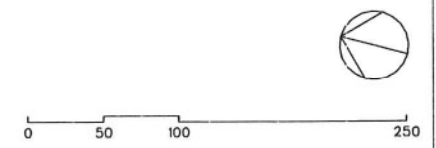
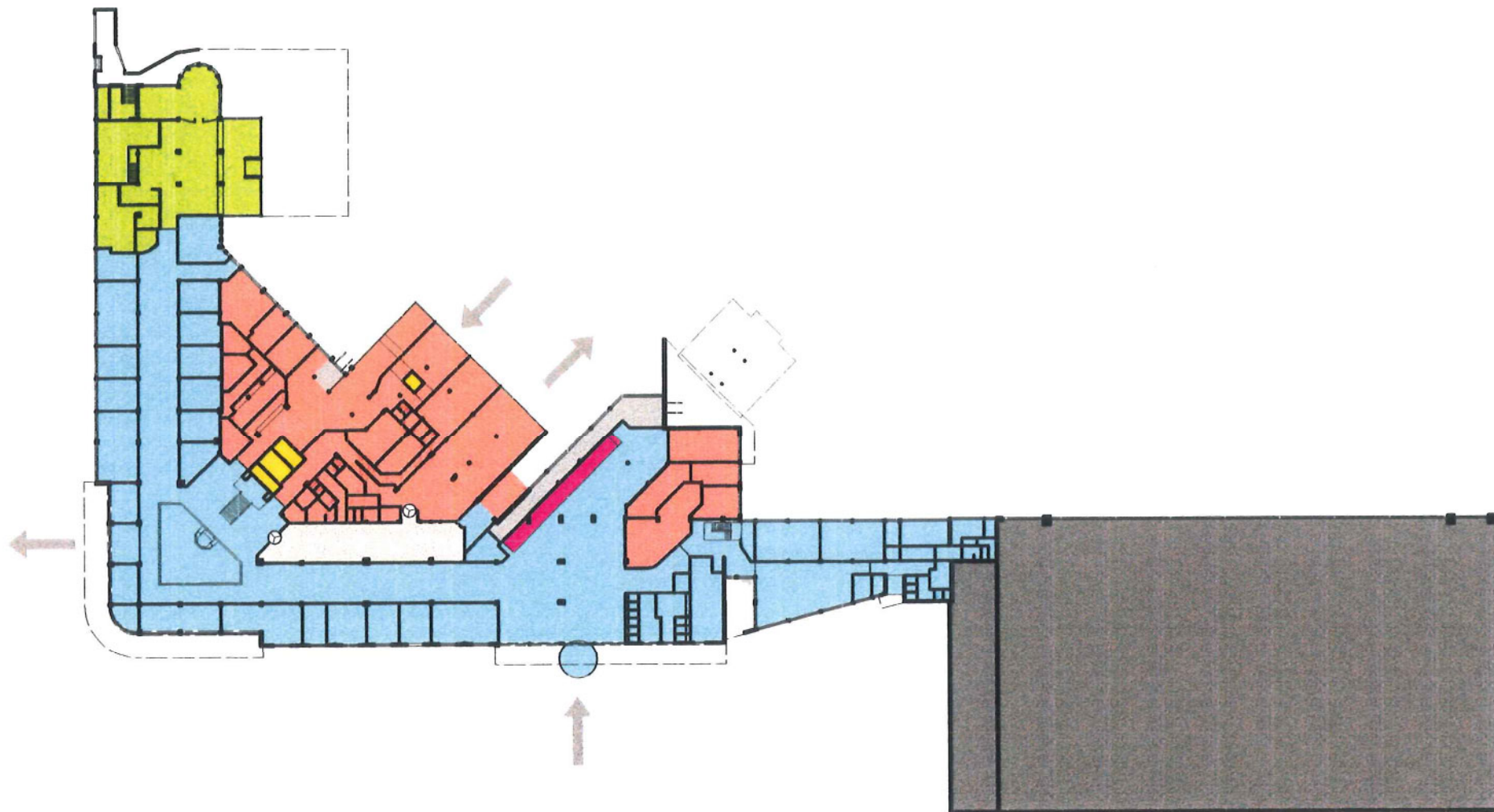
0 10 20 40m



5

MINISTERIE VAN DE VLAAMSE GEMEENSCHAP
INTERNATIONALE LUCHTHAVEN ANTWERPEN I
LUCHTHAVENLEI I - B 2100 ANTWERPEN

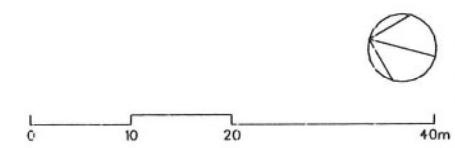
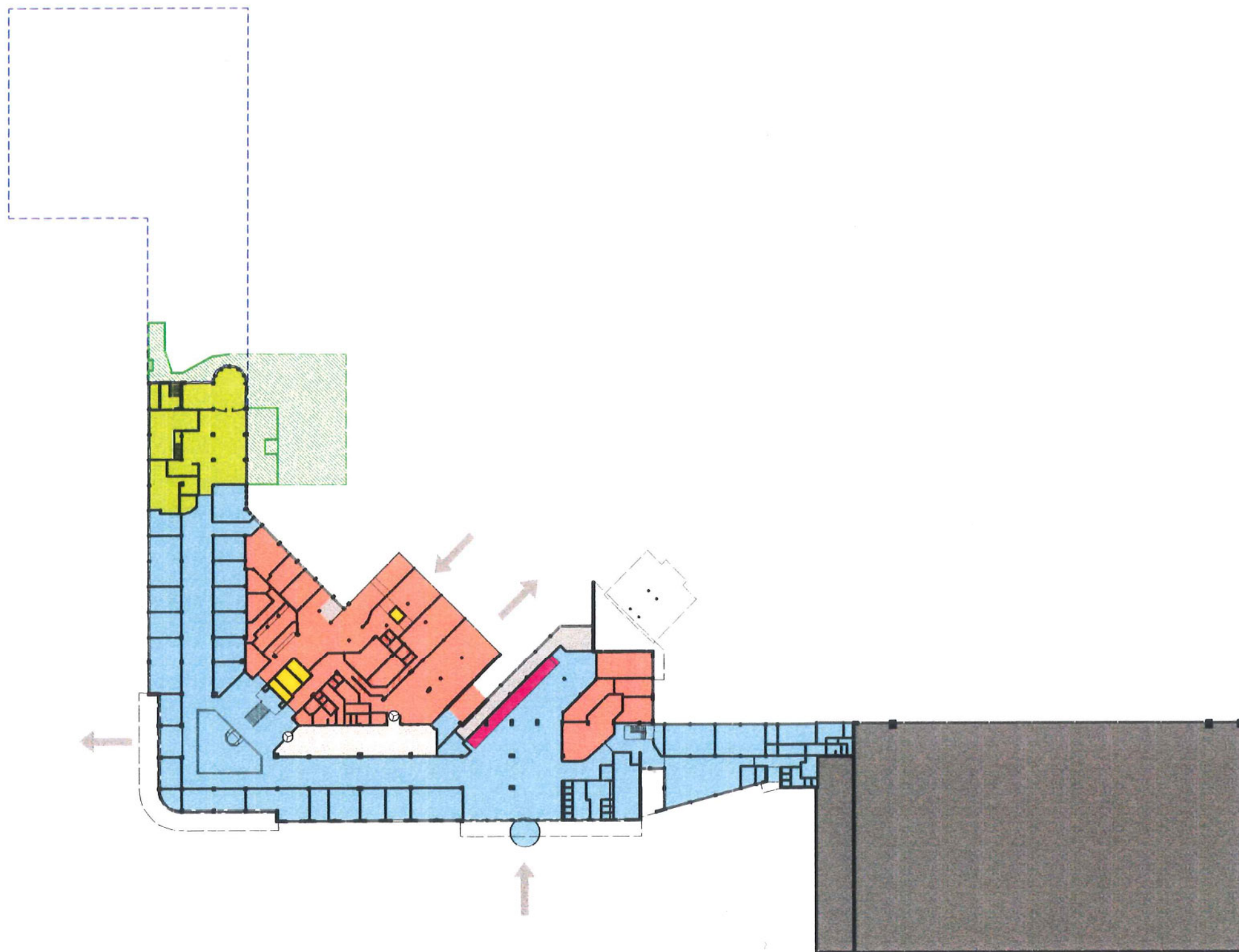
SCHETS BREDE VISIE - LUCHTHAVEN DEURNE
ATELIER DE BONDT ARCHITECTEN - ANTWERPEN
29 MAART 2001



6

MINISTERIE VAN DE VLAAMSE GEMEENSCHAP
INTERNATIONALE LUCHTHAVEN ANTWERPEN
LUCHTHAVENLEI 1 - B 2100 ANTWERPEN

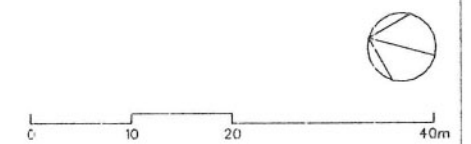
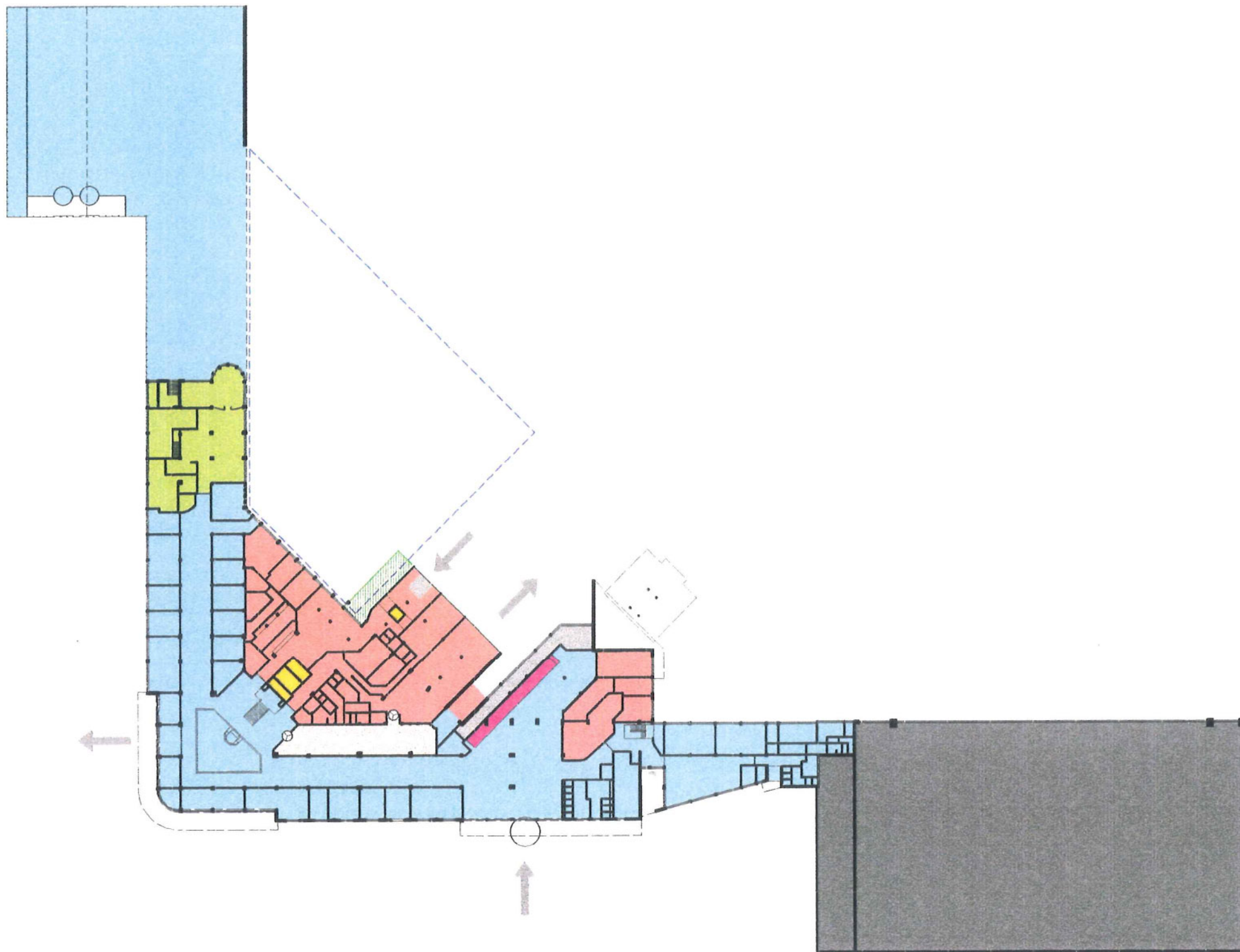
SCHEETS BREDE VISIE - LUCHTHAVEN DEURNE
ATELIER DE BONDY ARCHITECTEN - ANTWERPEN
29 MAART 2001



7

MINISTERIE VAN DE VLAAMSE GEMEENSCHAP
INTERNATIONALE LUCHTHAVEN ANTWERPEN
LUCHTHAVENLEI 1 - B 2100 ANTWERPEN

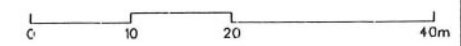
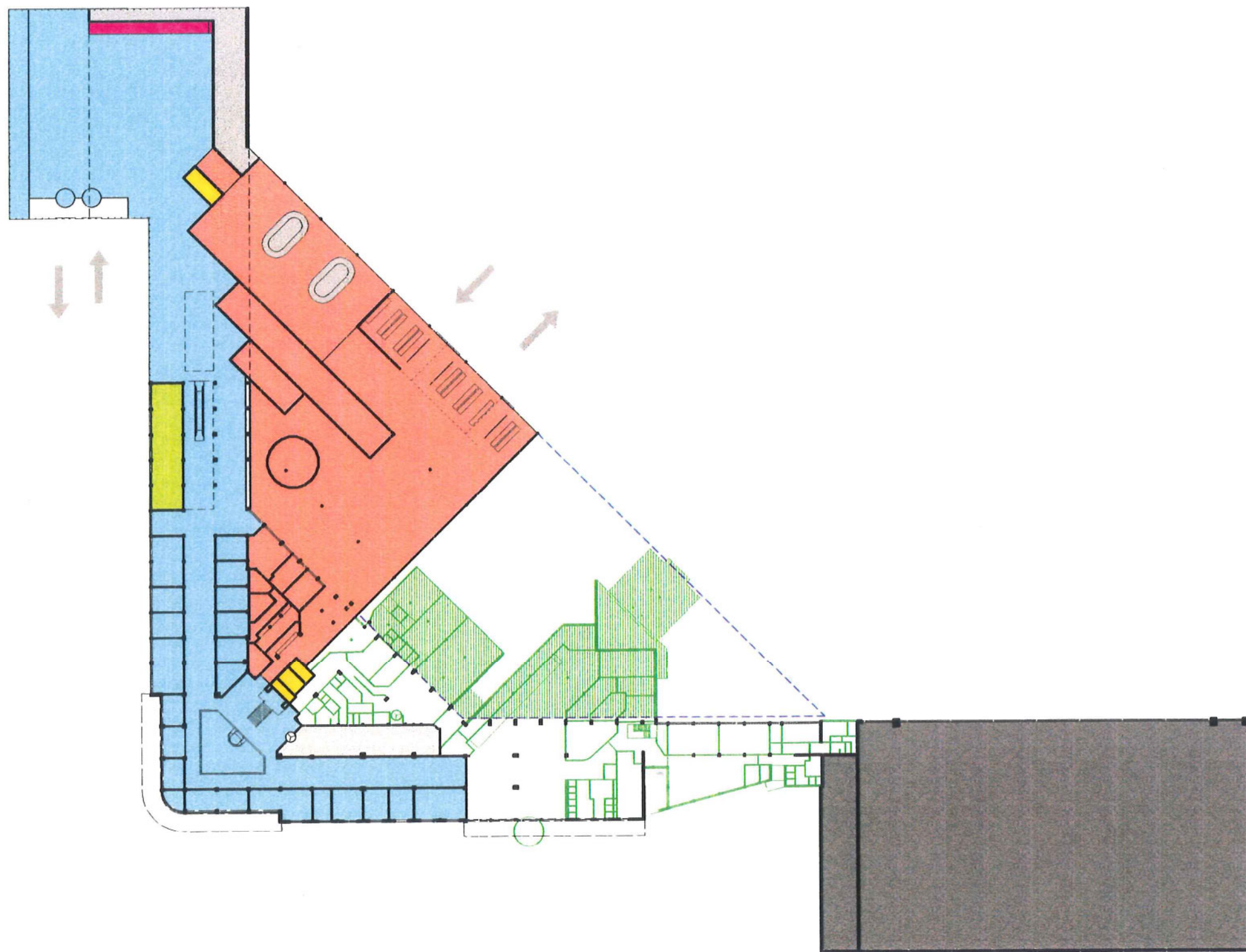
SCHETS BREDE VISIE - LUCHTHAVEN DEURNE
ATELIER DE BONDY ARCHITECTEN - ANTWERPEN
29 MAART 2001



8

MINISTERIE VAN DE VLAAMSE GEMEENSCHAP
 INTERNATIONAL LUCHTHAVEN ANTWERPEN
 LUCHTHAVENBIL 1 - B.2100 ANTWERPEN

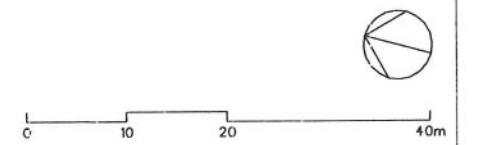
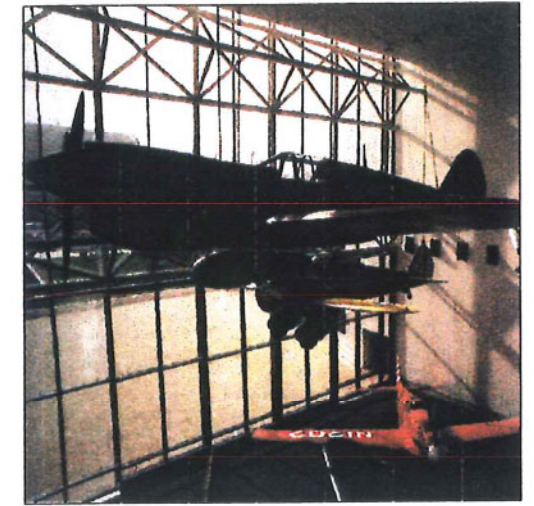
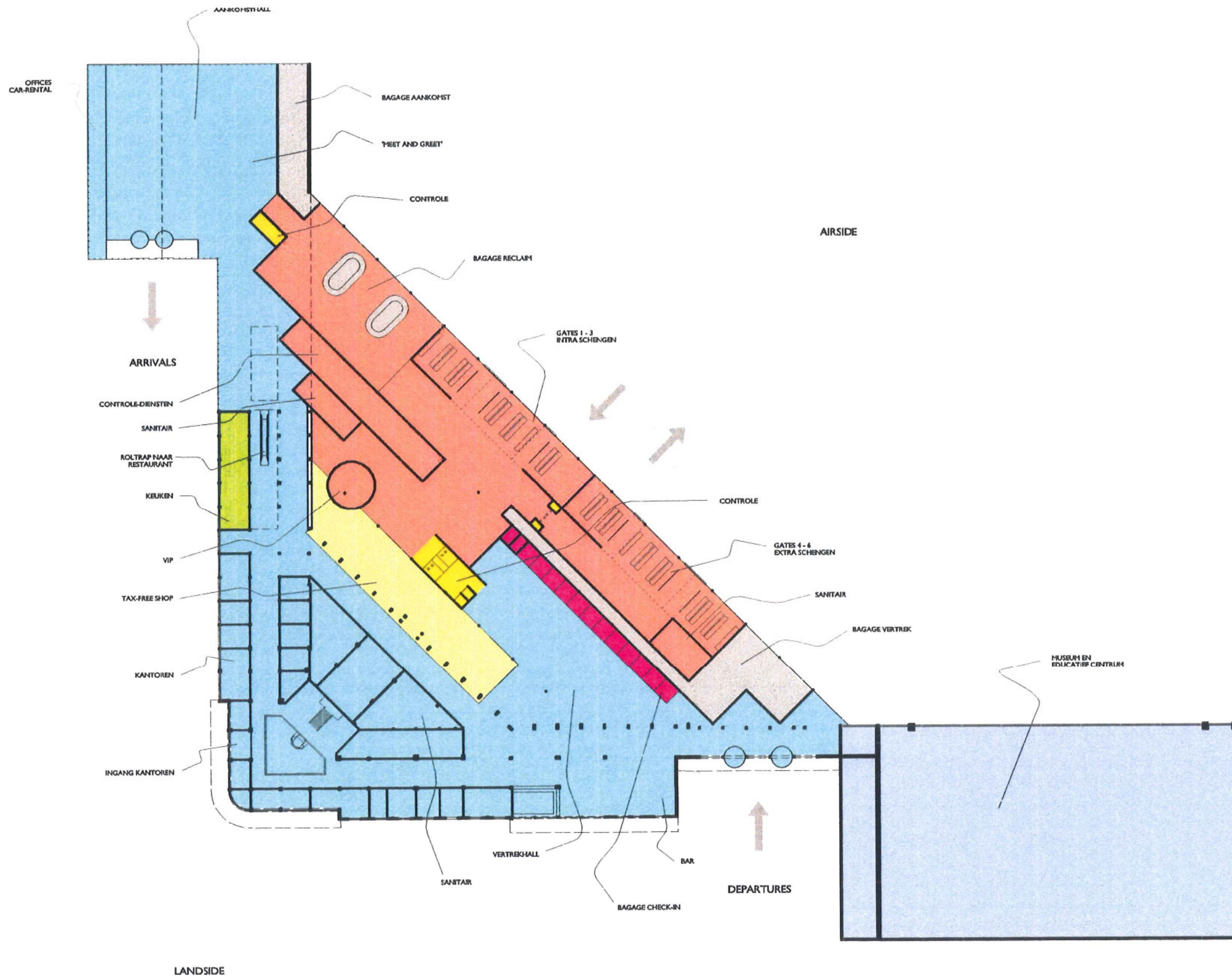
SCHETS BREDE VISIE - LUCHTHAVEN DEURNE
 ATELIER DE BONDY ARCHITECTEN - ANTWERPEN
 29 MAART 2001



9

MINISTERIE VAN DE VLAAMSE GEMEENSCHAP
INTERNATIONALE LUCHTHAVEN ANTWERPEN
LUCHTHAVENLEI 1 - B 2100 ANTWERPEN

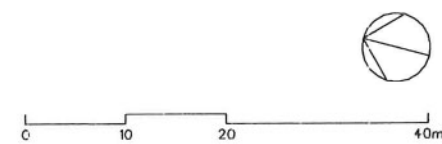
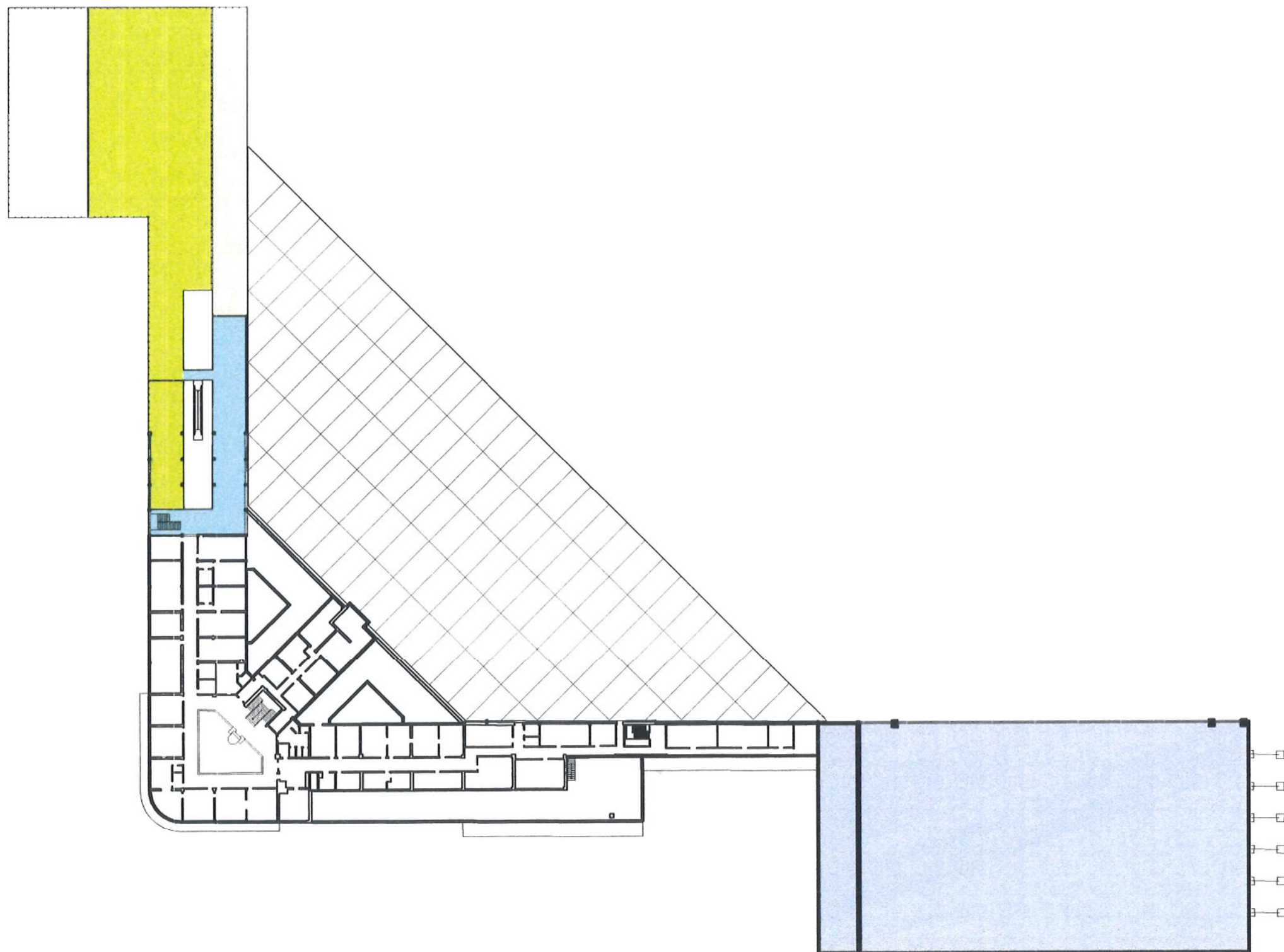
SCHETS BREDE VISIE - LUCHTHAVEN DEURNE
ATELIER DE BONDY ARCHITECTEN - ANTWERPEN
29 MAART 2001



10

MINISTERIE VAN DE VLAAMSE GEMEENSCHAP
 INTERNATIONALE LUCHTHAVEN ANTWERPEN
 LUCHTHAVENLEI 1 - B 2100 ANTWERPEN

SCHEFS BREDE VISIE - LUCHTHAVEN DEURNE
 ATELIER DE BONDY ARCHITECTEN - ANTWERPEN
 29 MARCH 2001



11

MINISTERIE VAN DE VLAAMSE GEMEENSCHAP
INTERNATIONALE LUCHTHAVEN ANTWERPEN
LUCHTHAVENLEI 1 - B 2100 ANTWERPEN

SCHEETS BREDE VISIE - LUCHTHAVEN DEURNE
ATELIER DE BONDY ARCHITECTEN - ANTWERPEN
29 MAART 2001