

ONTWERP BEPERKTE GUNNINGSPROCEDURE
GEDEELTELIJKE OMGEVINGSAANLEG IN HET
BLOSO-DOMEIN HOFSTADE

ATELIER DE BONDT - ARCHITECTEN
FONDU LANDSCAPE ARCHITECTS

CONCEPT

Het door ons voorgestelde ontwerp bevat een antwoord op alle in het programma van eisen gestelde vragen.

Het poogt ook de bijhorende verlangens te begrijpen. Het wil in de eerste plaats het gehele domein een meer duidelijke structuur geven met het doel deze ruimtelijke organisatie begrijpelijk en afleesbaar te maken.

Ons voorstel is de ringgracht gedeeltelijk te verplaatsen volgens een vorm die in de opbouw van het domein reeds min of meer bestaat. Als gevolg hiervan krijgt de scheiding tussen de parkings, het verkeer en de wandelaar zijn juiste plaats.

Om toegang C opnieuw hoofdingang van het centrum te maken is het nodig deze plaats op te waarderen. Een ingang is meer dan een poort naar een parking.

Wij stellen voor een agora toe te voegen aan het bestaande ingangsbouwwerk: een plaats waar de bezoeker ontvangen wordt, een plein dat een ruimte voor mensen afbakt in de overwegende natuurlijke omgeving.

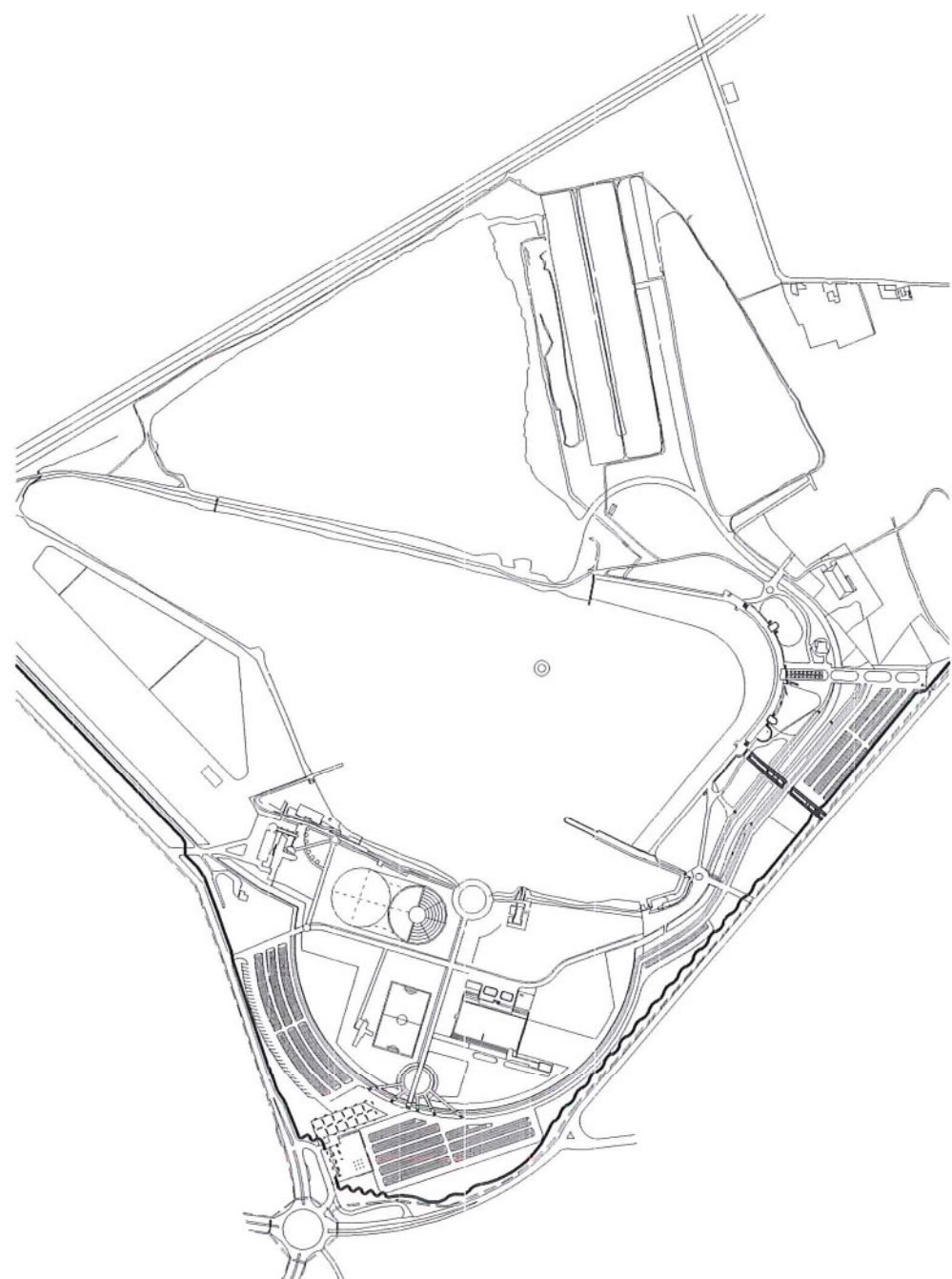
Het realiseren van een monumentale as zal aan iedereen toelaten zich te oriënteren. De bestaande gebouwen worden meer organisch opgenomen in het geheel. Het is zeker dat er ook een cultureel toerisme kan ontstaan langs een traject van beschermde monumenten, en ook daarom stellen wij voor op termijn kunstwerken toe te voegen aan de aantrekkingspunten van Hofstade.

CONCEPT

COMMISSARIAAT-GENERAAL VOOR DE BEVORDERING
VAN DE LICHAAMELIJKE ONTWIKKELING, DE SPORT
EN DE OPENLUCHTRECREATIE (BLOSO)
ZANDSTRAAT 3 - B-1000 BRUSSEL

ONTWERP BEPERKTE GUNNINGSPROCEDURE
BLOSO-DOMEIN HOFSTADE

ATELIER DE BONDT ARCHITECTEN - ANTWERPEN
FONDU LANDSCAPE ARCHITECTS - MERKSEM

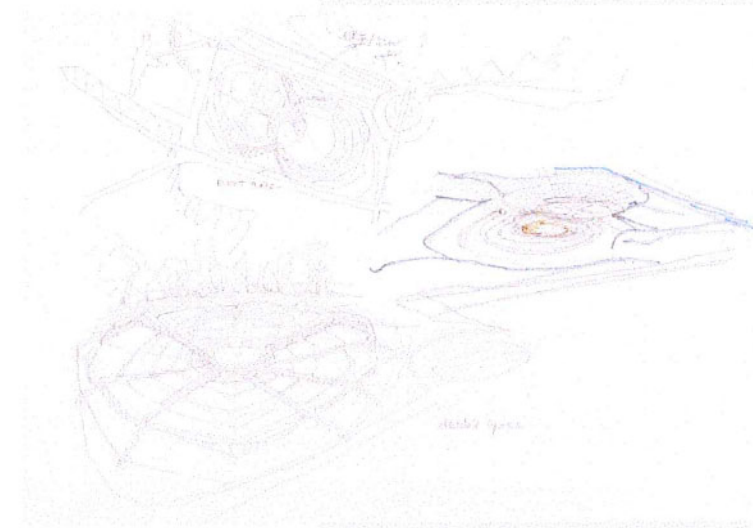
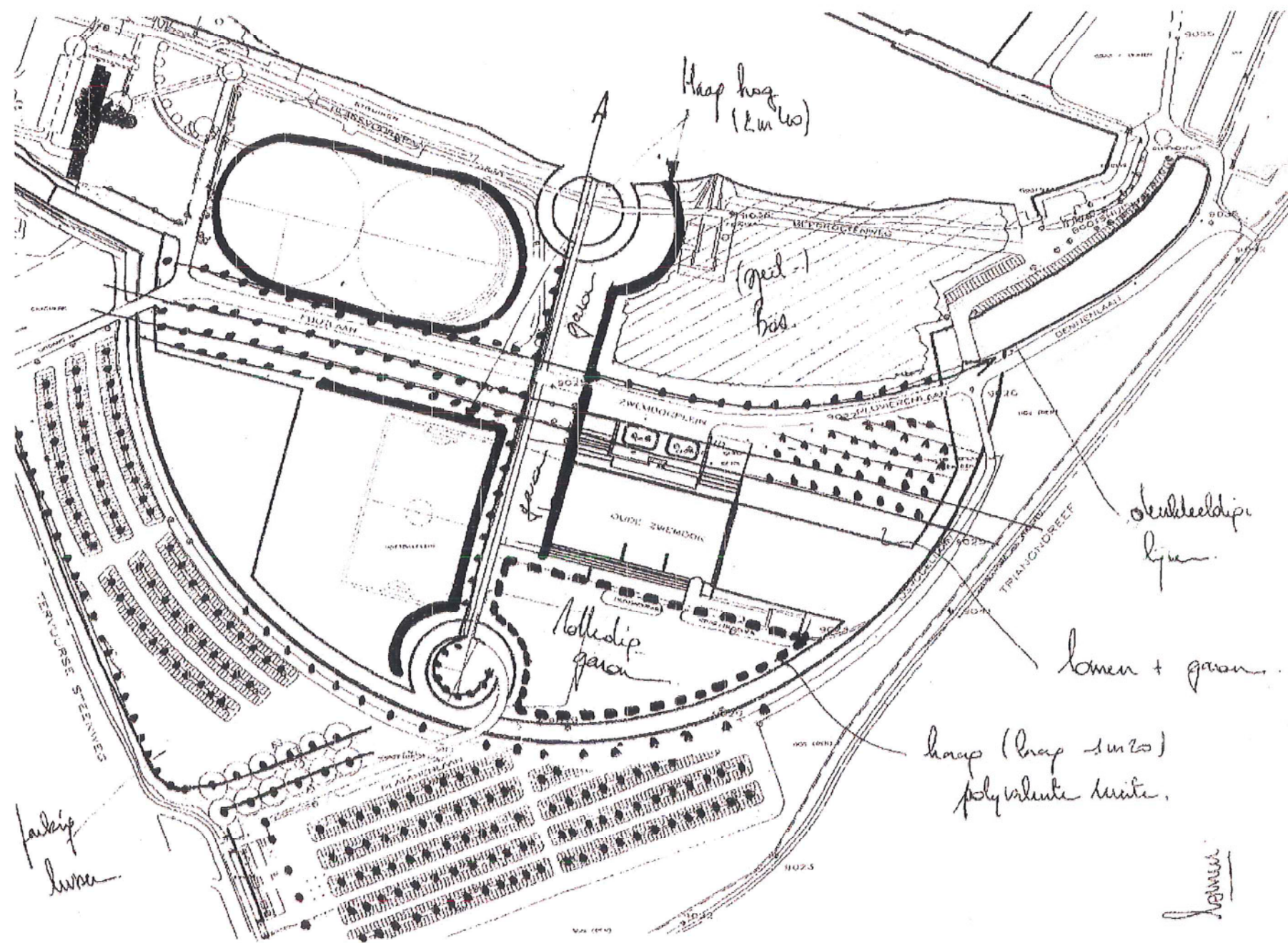


PLAN I CONCEPT

COMMISSARIAAT-GENERAAL VOOR DE BEVORDERING
VAN DE LICHAAMELIJKE ONTWIKKELING, DE SPORT
EN DE OPENLUCHTRECREATIE (BLOSO)
ZANDSTRAAT 3 - B 1000 BRUSSEL

ONTWERP BEPERKTE GUNNINGSPROCEDURE
BLOSO-DOMEIN HOFSTADE

ATELIER DE BONDY ARCHITECTEN - ANTWERPEN
FONDU LANDSCAPE ARCHITECTS - MERKSEM

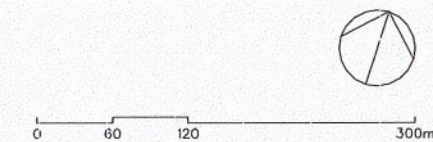


PLAN 2 **SCHETSEN**

COMMISSARIAAT-GENERAAL VOOR DE BEVORDERING
 VAN DE LICHAAMELIJKE ONTWIKKELING, DE SPORT
 EN DE OPENLUCHTRECREATIE (BLOSO)
 ZANDSTRAAT 3 - B 1000 BRUSSEL

ONTWERP BEPERKTE GUNNINGSPROCEDURE
 BLOSO-DOMEIN HOFSTADE

ATELIER DE BONDY ARCHITECTEN - ANTWERPEN
 FONDU LANDSCAPE ARCHITECTS - MERKSEM

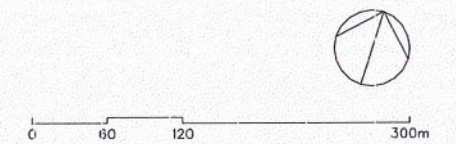
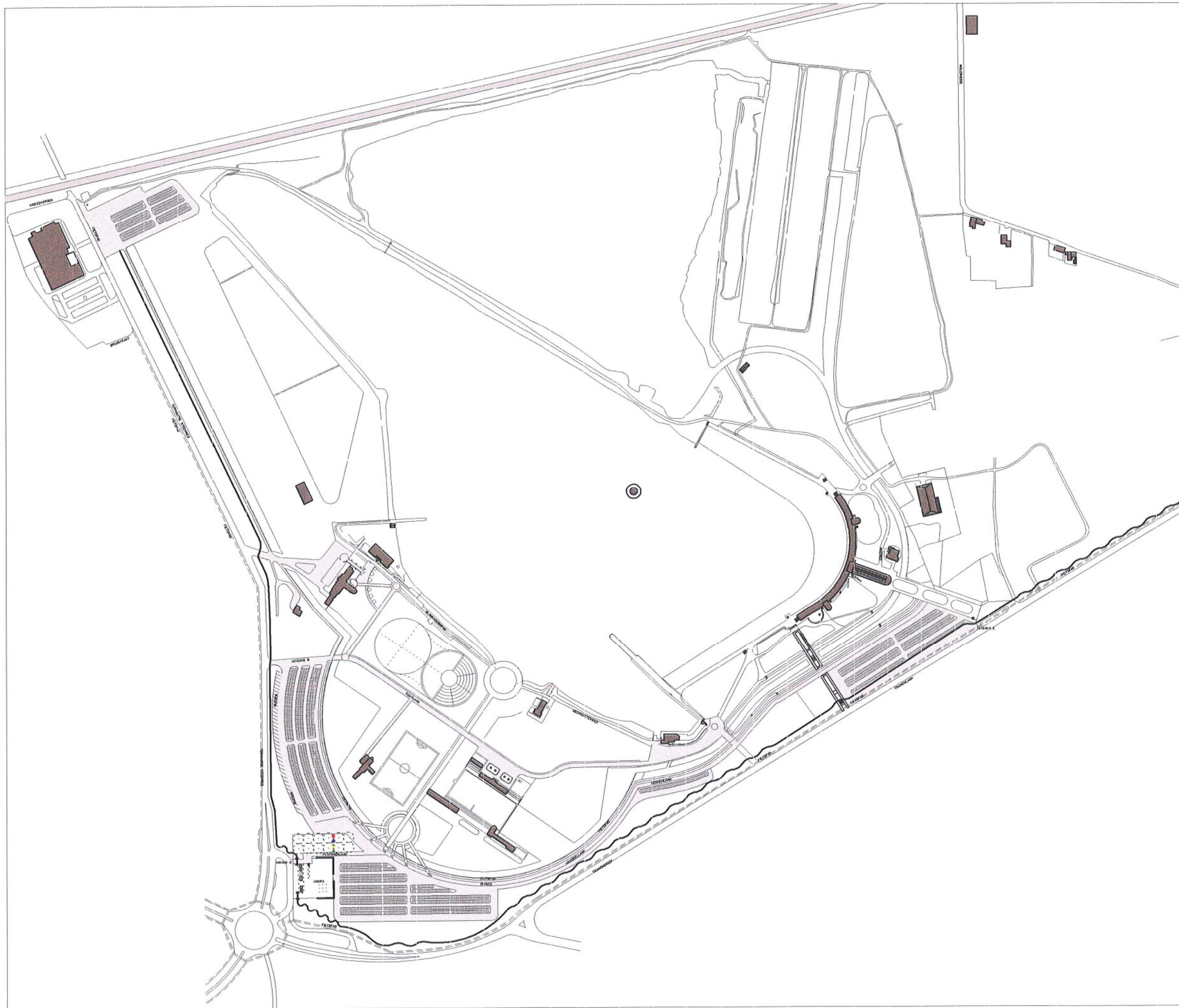


PLAN 3 RINGGRACHTEN

COMMISSARIAAT-GENERAAL VOOR DE BEVORDERING
 VAN DE LICHAAMELIJKE ONTWIKKELING, DE SPORT
 EN DE OPENLUCHTRECREATIE (BLOSO)
 ZANDSTRAAT 3 - B 1000 BRUSSEL

ONTWERP BEPERKTE GUNNINGSPROCEDURE
 BLOSO-DOMEIN HOFSTADE

ATELIER DE BONDY ARCHITECTEN - ANTWERPEN
 FONDU LANDSCAPE ARCHITECTS - MERKSEM

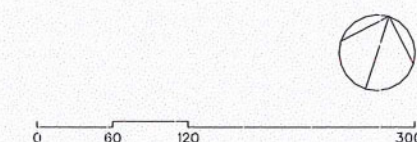
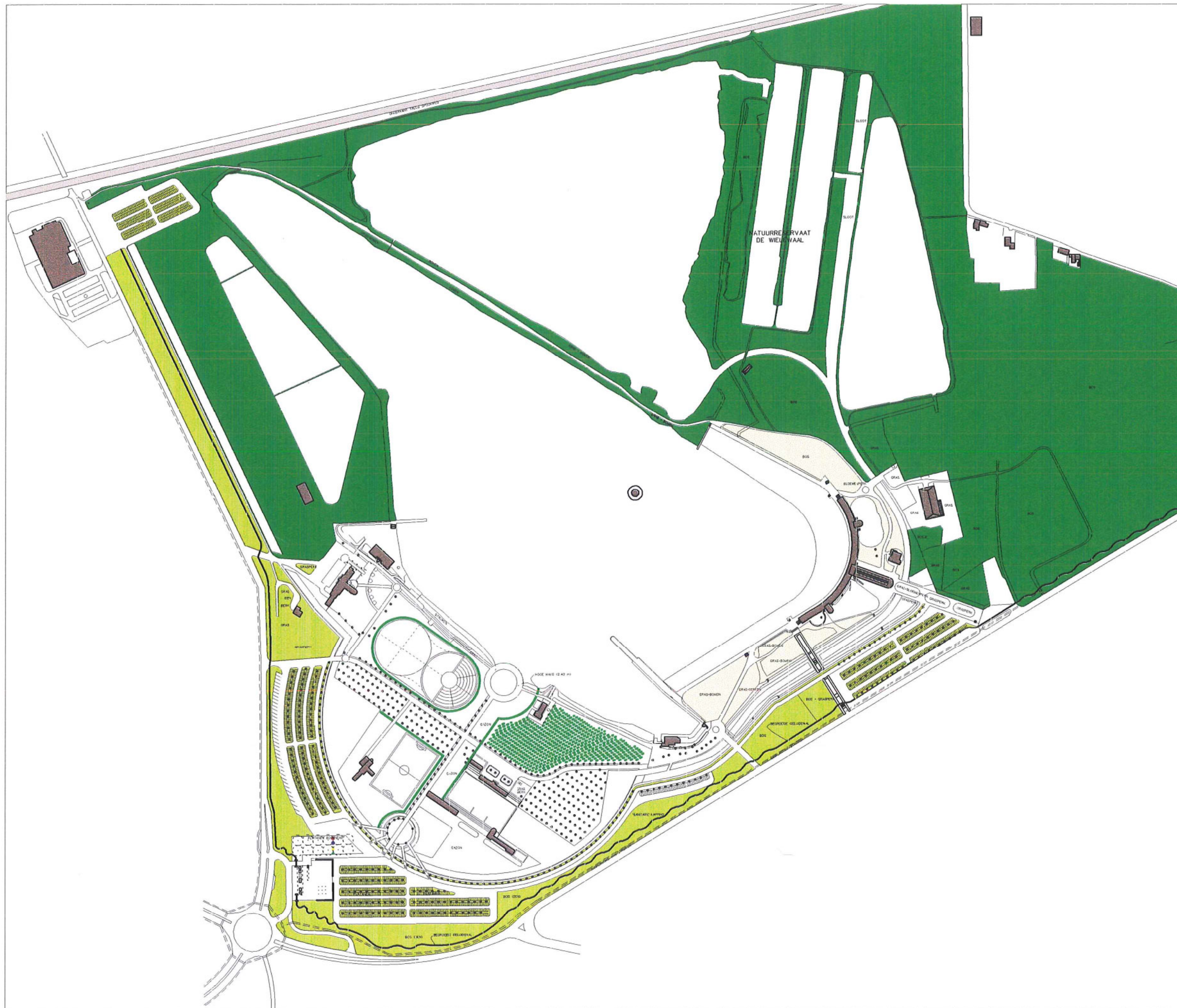


PLAN 4 CIRCULATIE

COMMISSARIAAT GENERAAL VOOR DE BEVORDERING
 VAN DE LICHAAMELIJKE ONTWIKKELING, DE SPORT
 EN DE OPENLUCHTRECREATIE (BLOSO)
 ZANDSTRAAT 3 - B 1000 BRUSSEL

ONTWERP BEPERKTE GUNNINGSPROCEDURE
 BLOSO-DOMEIN HOFSTADE

ATELIER DE BONDT ARCHITECTEN - ANTWERPEN
 FONDU LANDSCAPE ARCHITECTS - MERKSEM

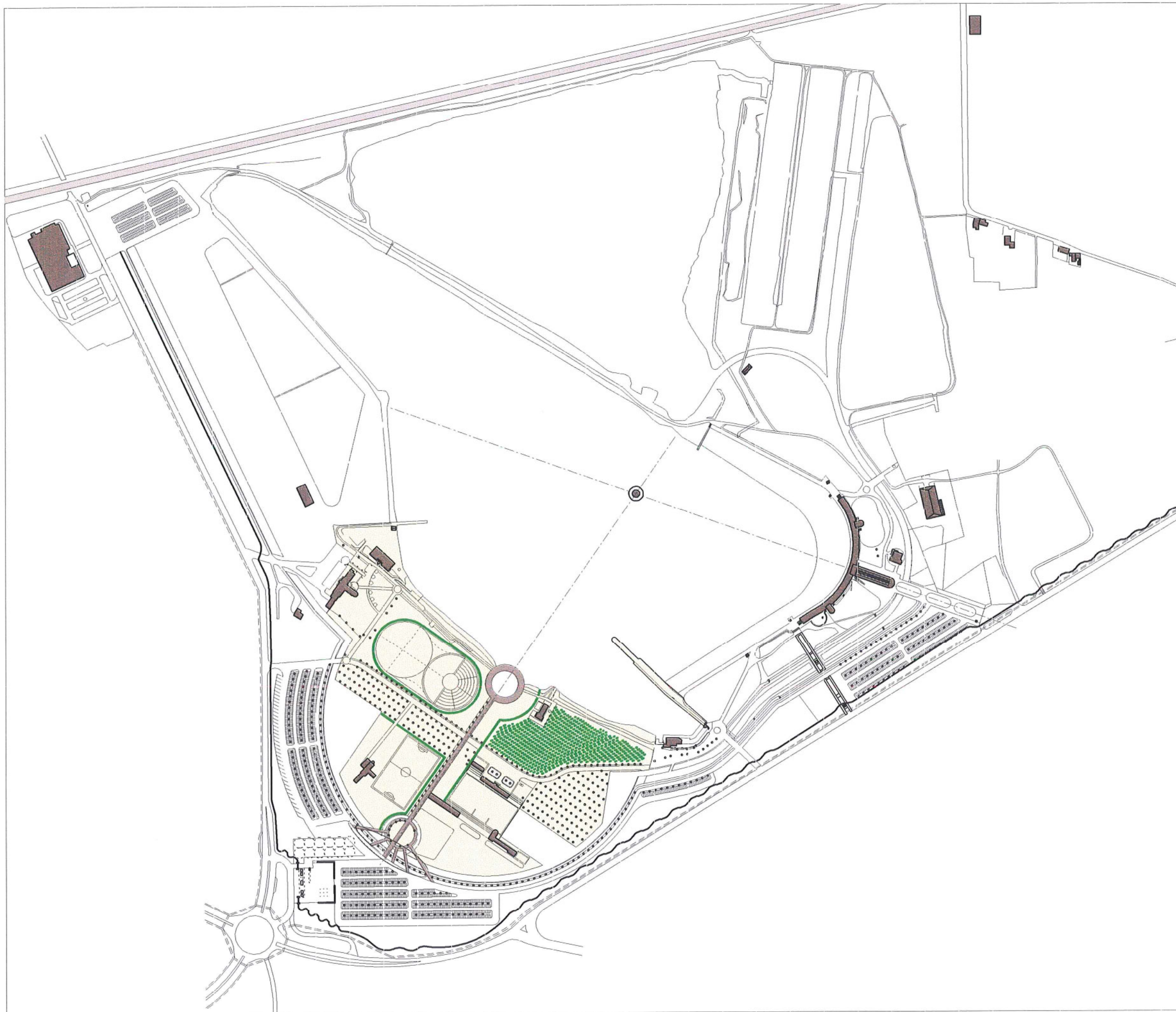


PLAN 5 BEPLANTING

COMMISSARIAAT- GENERAAL VOOR DE BEVORDERING
 VAN DE LICHAAMELIJKE ONTWIKKELING, DE SPORT
 EN DE OPENLUCHTRECREATIE (BLOSO)
 ZANDSTRAAT 3 - B 1000 BRUSSEL

ONTWERP BEPERKTE GUNNINGSPROCEDURE
 BLOSO-DOMEIN HOFSTADE

ATELIER DE BONDT ARCHITECTEN - ANTWERPEN
 FONDU LANDSCAPE ARCHITECTS - MERKSEM



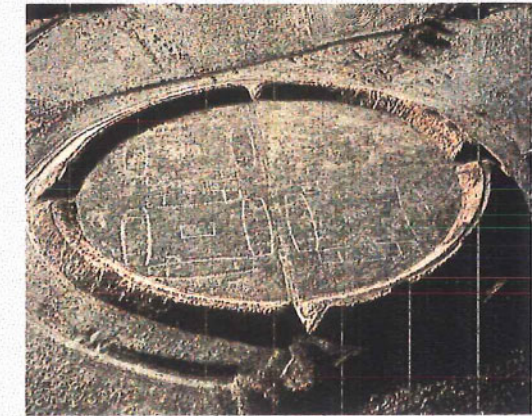
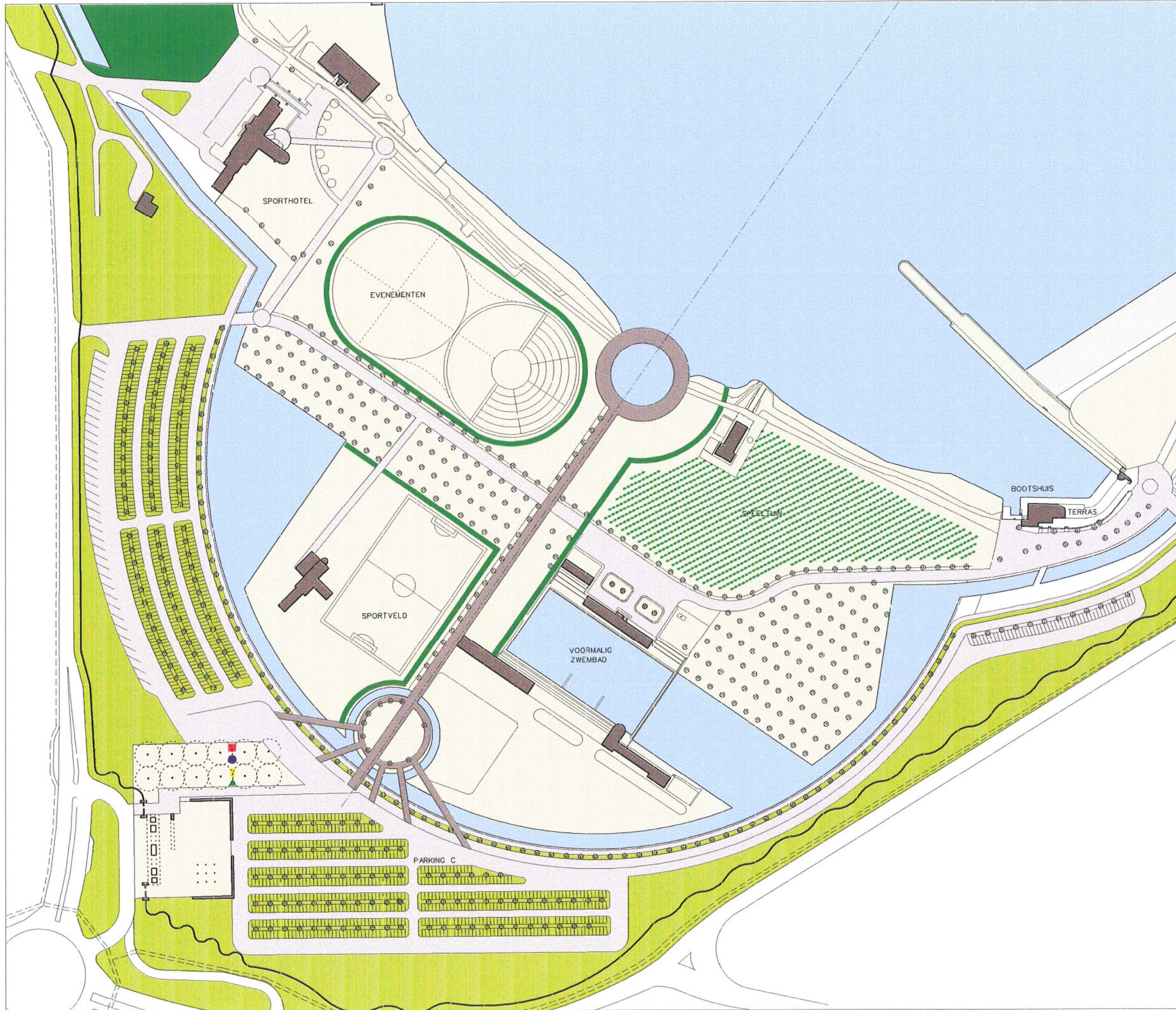
0 60 120 500m

PLAN 6 BINNENGEBIED

COMMISSARIAAT-GENERAAL VOOR DE BEVORDERING
VAN DE LICHAAMELIJKE ONTWIKKELING, DE SPORT
EN DE OPENLUCHTRECREATIE (BLOSO)
ZANDSTRAAT 3 - B 1000 BRUSSEL

ONTWERP BEPERKTE GUNNINGSPROCEDURE
BLOSO-DOMEIN HOFSTADE

ATELIER DE BONDT ARCHITECTEN - ANTWERPEN
FONDU LANDSCAPE ARCHITECTS - MERKSEM



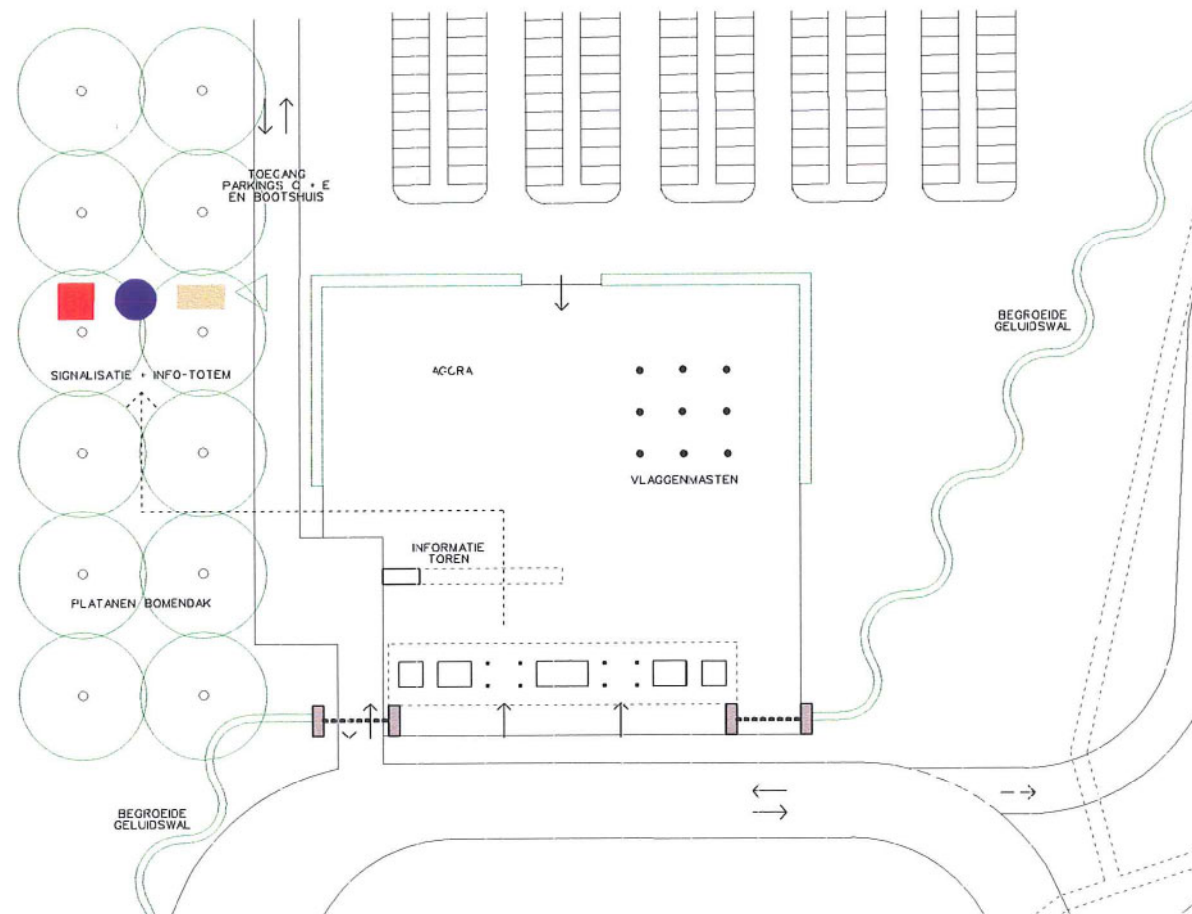
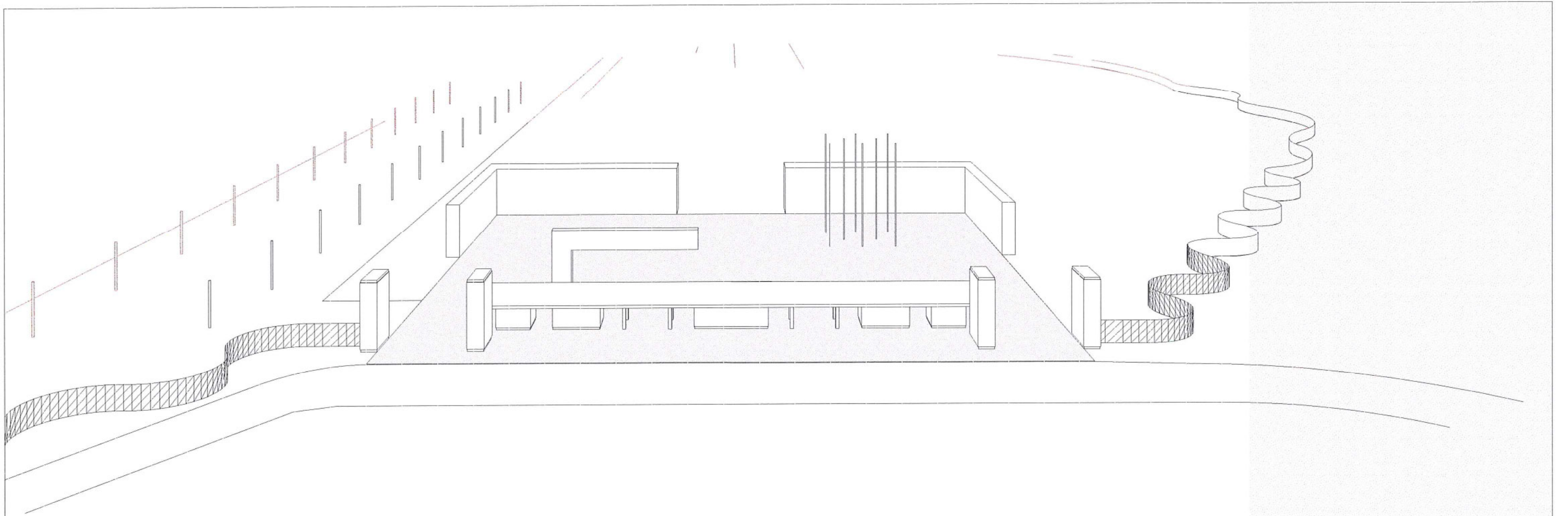
0 25 50 125m

PLAN 7 BINNENGEBIED

COMMISSARIAAT GENERAAL VOOR DE BEVORDERING
 VAN DE LICHAAMELIJKE ONTWIKKELING, DE SPORT
 EN DE OPENLUCHTRECREATIE (BLOSO)
 ZANDSTRAAT 3 - B 1000 BRUSSEL

ONTWERP BEPERKTE GUNNINGSPROCEDURE
 BLOSO-DOMEIN HOFSTADE

ATELIER DE BONDT ARCHITECTEN - ANTWERPEN
 FONDU LANDSCAPE ARCHITECTS - MERKSEM



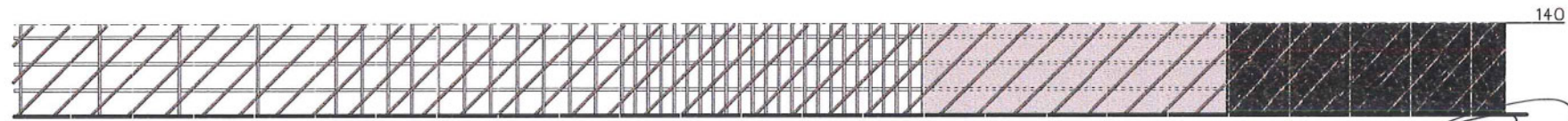
0 10 20 50m

PLAN 8 TOEGANG C

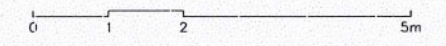
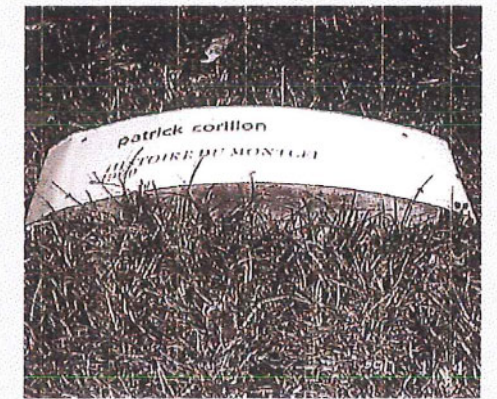
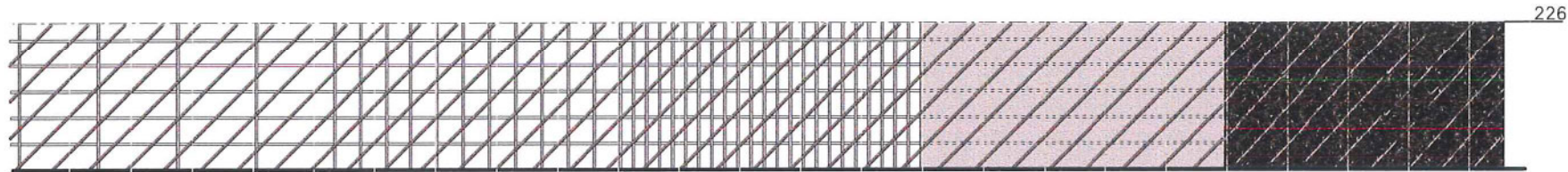
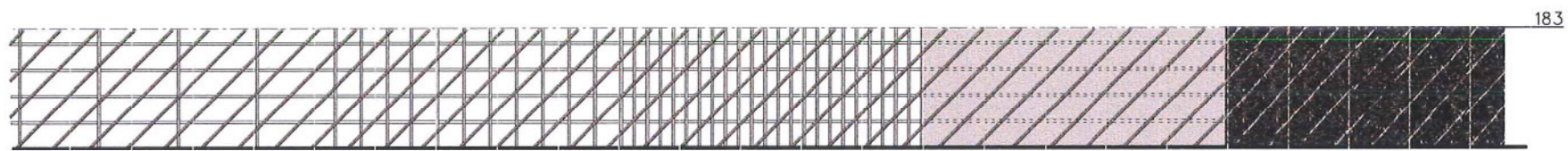
COMMISSARIAAT-GENERAAL VOOR DE BEVORDERING
VAN DE LICHAAMELIJKE ONTWIKKELING, DE SPORT
EN DE OPENLUCHTRECREATIE (BLOSO)
ZANDSTRAAT 3 - B 1000 BRUSSEL

ONTWERP BEPERKTE GUNNINGSPROCEDURE
BLOSO-DOMEIN HOFSTADE

ATELIER DE BONDT ARCHITECTEN - ANTWERPEN
FONDU LANDSCAPE ARCHITECTS - MERKSEM



LIGUSTRUM OVALIFOLIUM AUREUM



PLAN 9 **OMHEINING**

COMMISSARIAAT GENERAAL VOOR DE BEVORDERING
 VAN DE LICHAAMELIJKE ONTWIKKELING, DE SPORT
 EN DE OPENLUCHTRECREATIE (BLOSO)
 ZANDSTRAAT 3 - B 1000 BRUSSEL

ONTWERP BEPERKTE GUNNINGSPROCEDURE
 BLOSO-DOMEIN HOFSTADE

ATELIER DE BONDT ARCHITECTEN - ANTWERPEN
 FONDU LANDSCAPE ARCHITECTS - MERKSEM

ATELIER DE BONDT ARCHITECTEN

WERNER E. DE BONDT
RIA VERBERGT
FEDERICA BARBIERI
TOM BUBBE
TOM VAN DE POEL

FONDU LANDSCAPE ARCHITECTS

BENOIT FONDU
GEERT FLAMAND