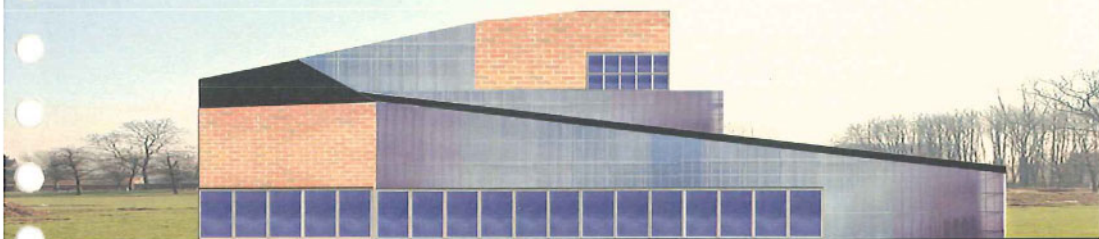


VISIE NIEUWBOUW
JEUGDHUIS EN MUZIEKCENTRUM
DE NIJDROP



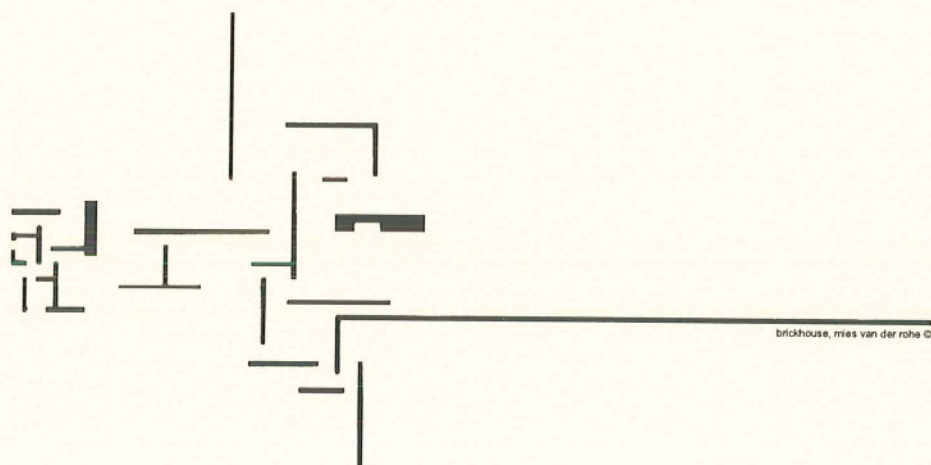
BUNKERHOTEL

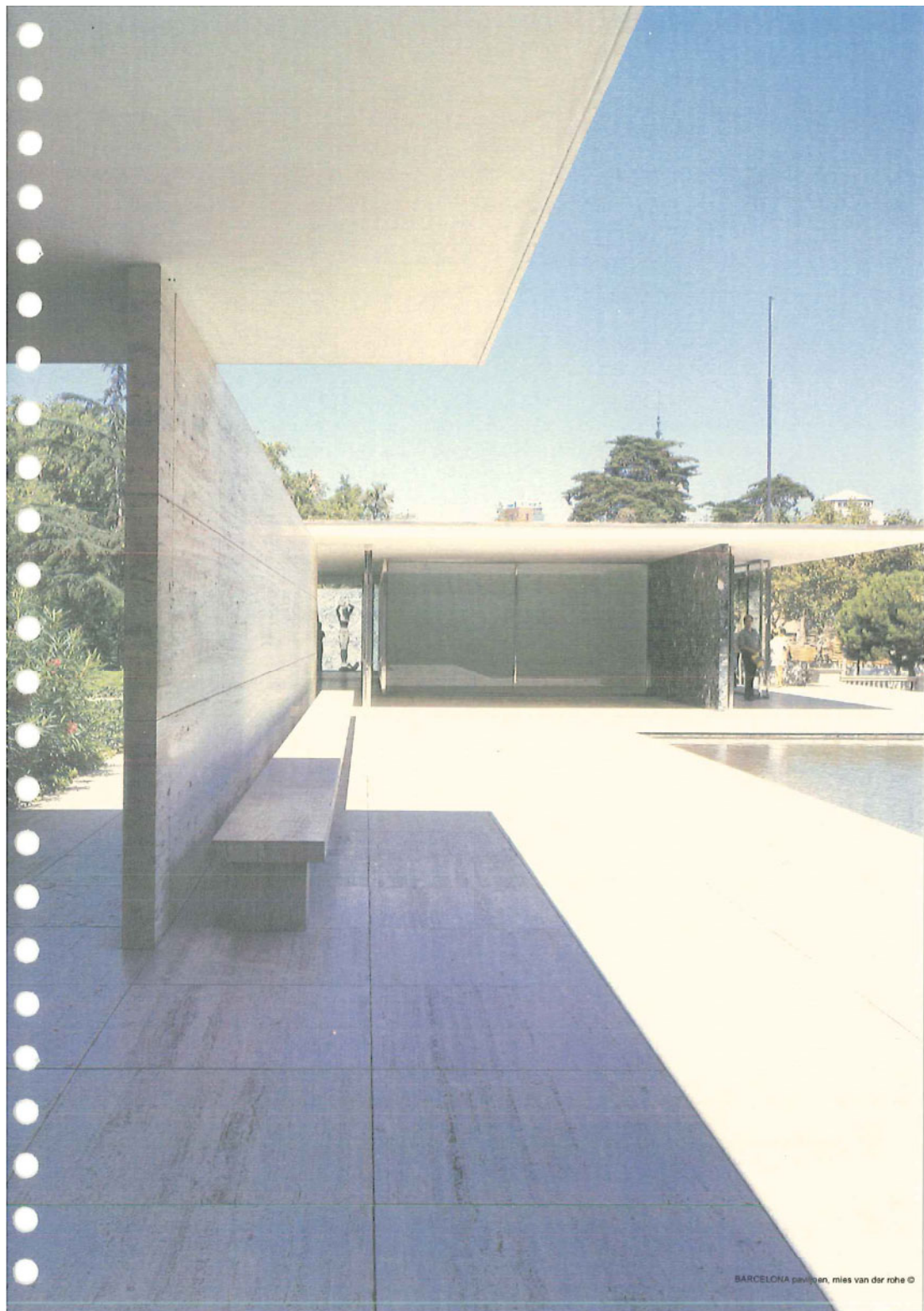
28 MAART 2003

OPWIJK

'Om te kunnen overleven op lange termijn moet een systeem complex zijn; het moet in zijn staat zijn ingrijpende structurele veranderingen te ondergaan zonder zijn identiteit of het voortbestaan op te geven; de eigen complexiteit moet voldoende groot zijn om zich in een veranderende omgeving te kunnen handhaven.'

Dhr. N. Luhmann



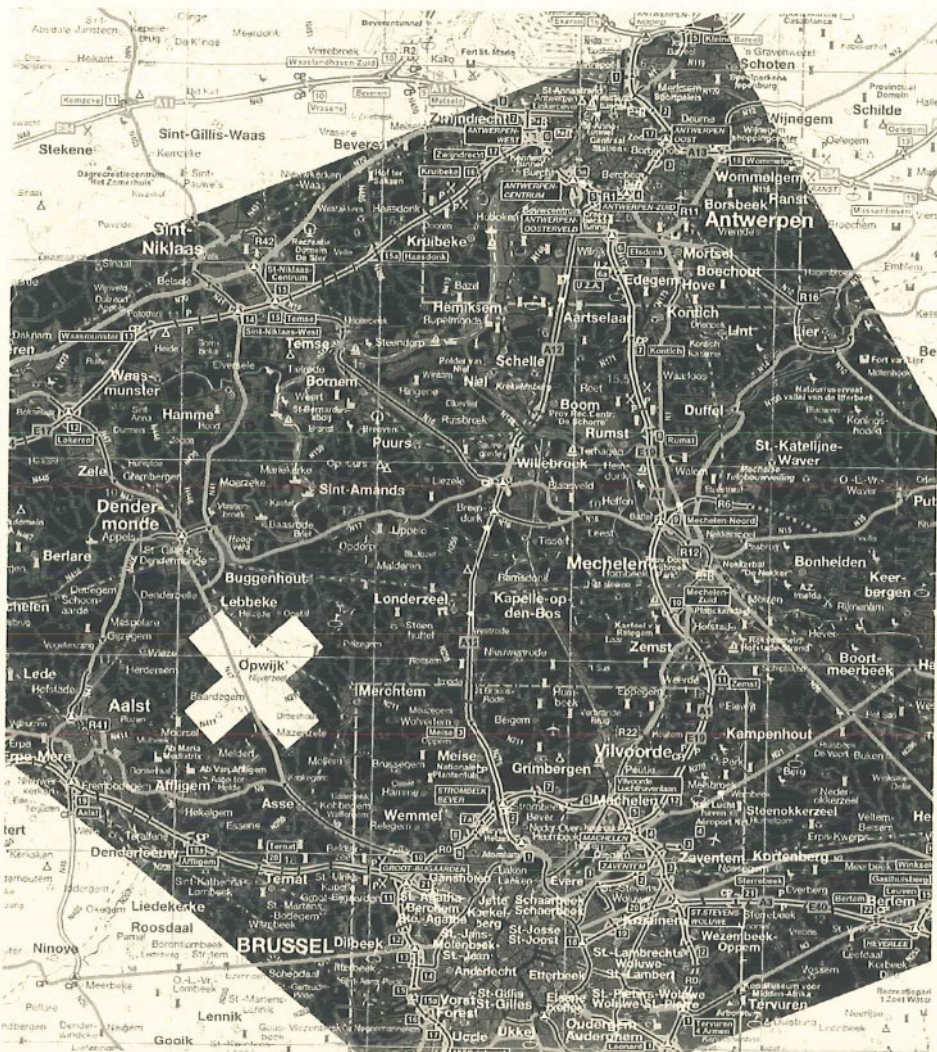


INHOUD

1. LOCATIE
2. AMBITIE
3. VISIE
4. CONCEPT GEBOUW
5. PROGRAMMA
6. RONDGANG
7. GEBRUIKSSCENARIOS
8. TECHNIEK
9. MATERIALISERING
10. RAMING
11. ONTWERPTEAM
12. TIJDSLIJN
13. TEKENINGEN

1

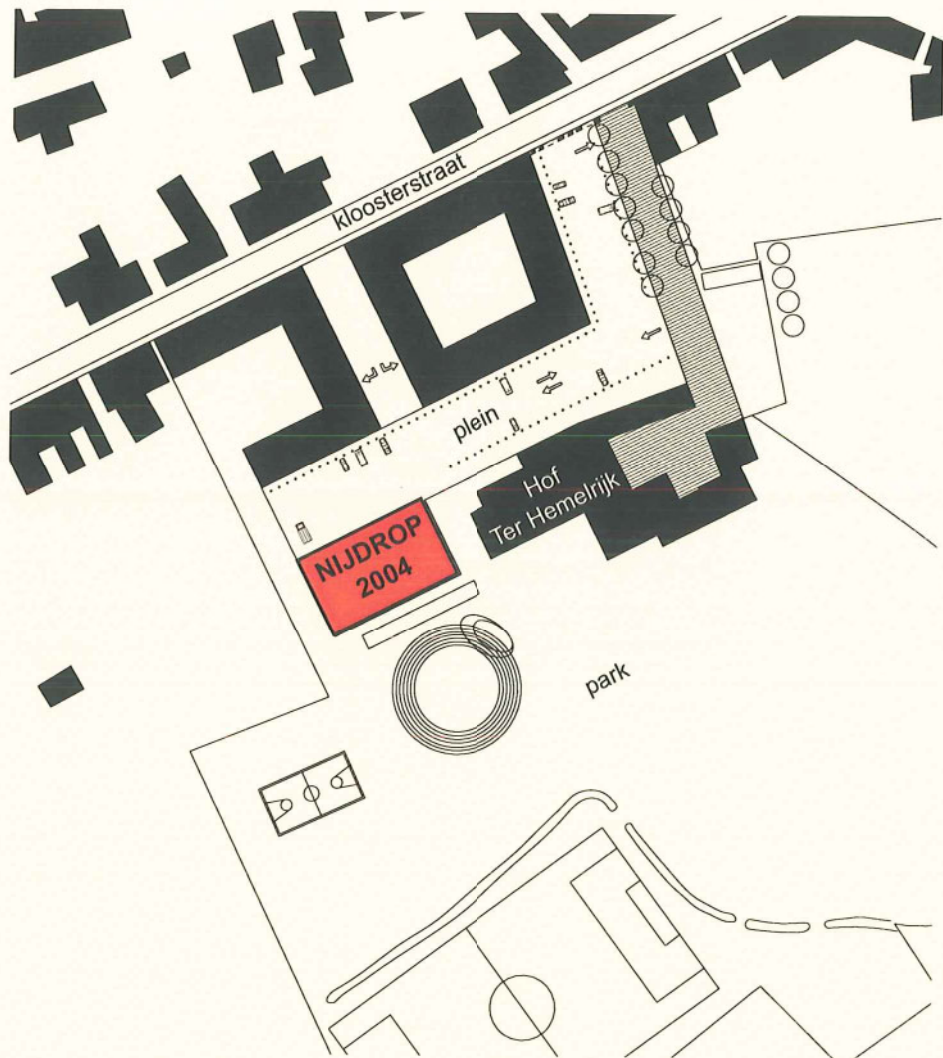
LOCATIE



**Het jeugdhuis en muziekcentrum de Nijdrop,
gelegen in het hart van de Vlaamse Ruit,....**



...verhuist anno 2004 naar een nieuwe locatie,
binnen de ring van Opwijk,....



...naast de bibliotheek en het cultureel centrum 'Hof Ter Hemelrijk', aansluitend op het park van Opwijk in de Kloosterstraat.

2

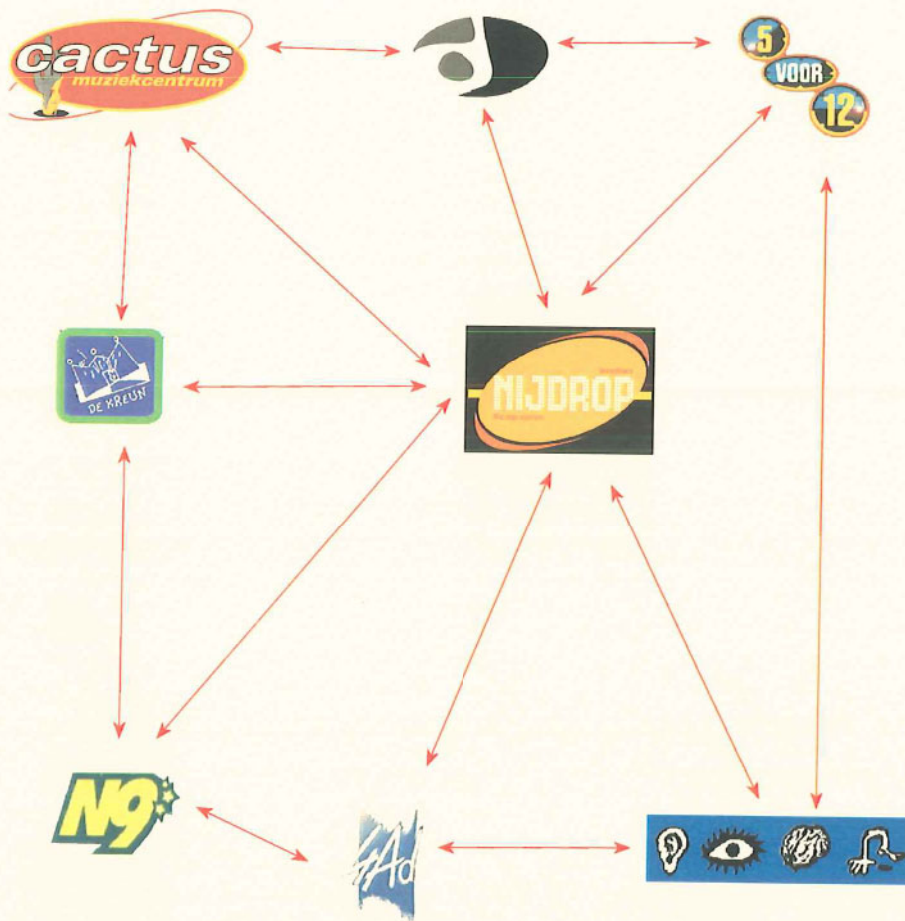
AMBITIE



**De Nijdrop, die 2 organisaties onder
één dak huisvest, ...**

34 JAAR GESCHIEDENIS
1.236 LEDEN
(WAARVAN **75%** UIT VLAAMS BRABANT **21%** UIT OOST-VLAANDEREN
EN **4%** UIT PROVINCIE ANTWERPEN)
7 PERSONEELSLEDEN
1 ZOMERHAPPENING MET 12.000 BEZOEKERS
40 CONCERTEN MET 40 A 450 BELANGSTELLENDEN
65 FUIVEN MET 350 A 700 BEZOEKERS
50 FILMVOORSTELLINGEN MET 30 A 80 KIJKERS
8 THEMA ETENTJES MET 40 A 60 PROEVERS
KWISAVONDEN
INFO-AVONDEN
11 VORMINGSAVONDEN
STRIPOTHEEK MET **12.000 STRIPBOEKEN**
1 STRIPBEURS
CURSUS STRIPTEKENEN
JONGEREN CAFE
VERGADERINGEN
WERKGROEPEN
BESTUURSORGANEN
VORMINGSSPESIES
OPLEIDINGEN
2 VZW'S
2 WEBSITES MET 80.000 HITS PER MAAND
12 KEER 1500 KLAPDEUREN (TIJDSCHRIFT)
2000 BROCHURES PER JAAR MET VORMINGSAANBOD
DUIZENDEN AFFICHES, FLYERS, FOLDERS, ETC.
16 VOETBALTEAMS
30.000 JONGEREN BEREIKT OP JAARBASIS
150.000 PINTEN GECONSUMEERD PER JAAR
470.000 EURO JAAROMZET

**...waarvan de synergie tussen de beide tal van activiteiten
én bezoekers genereert,**



...is binnen een lokaal en regionaal netwerk



**...op zoek naar een identiteit met rijk aanbod aan
karakteristieke ruimten en gebruiken !**

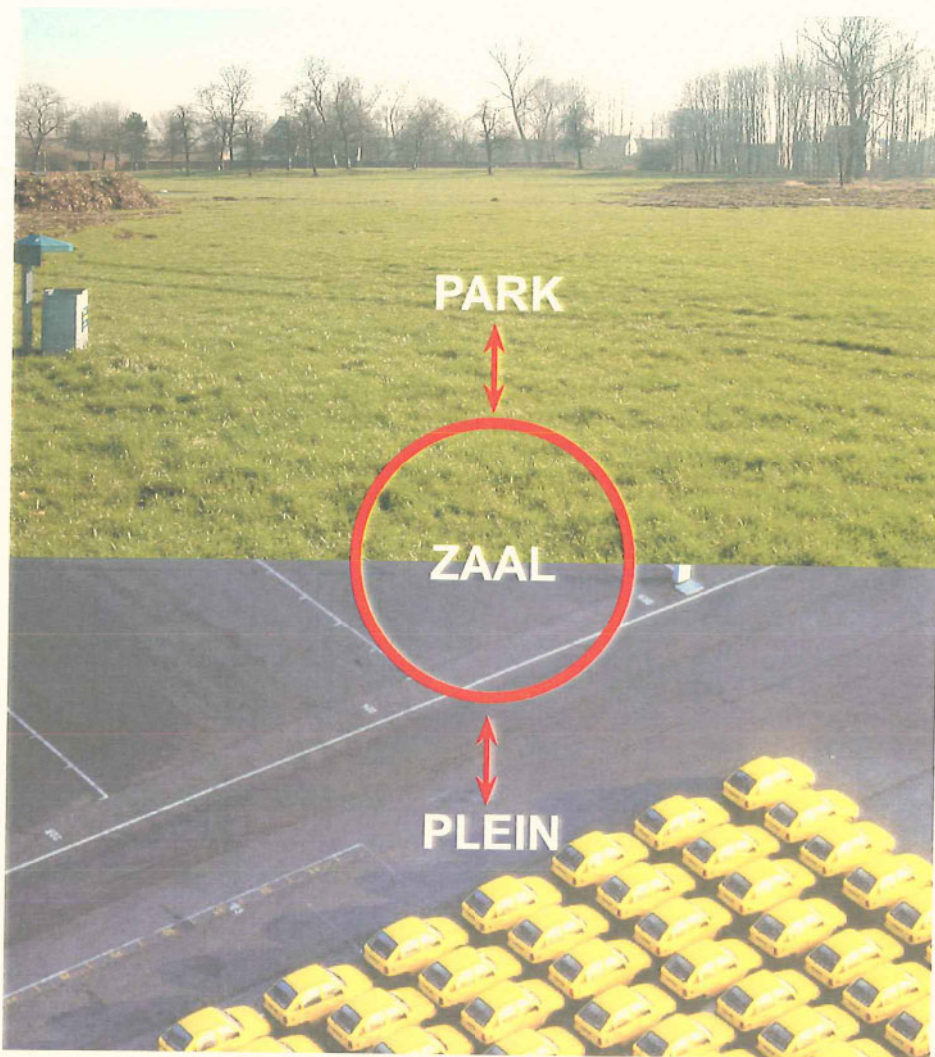
3

VISIE



INFRASTRUCTUUR

De nieuwbouw van de Nijdrop bestaat uit infrastructuur die door de gebruikers kan toegeëigd worden ...



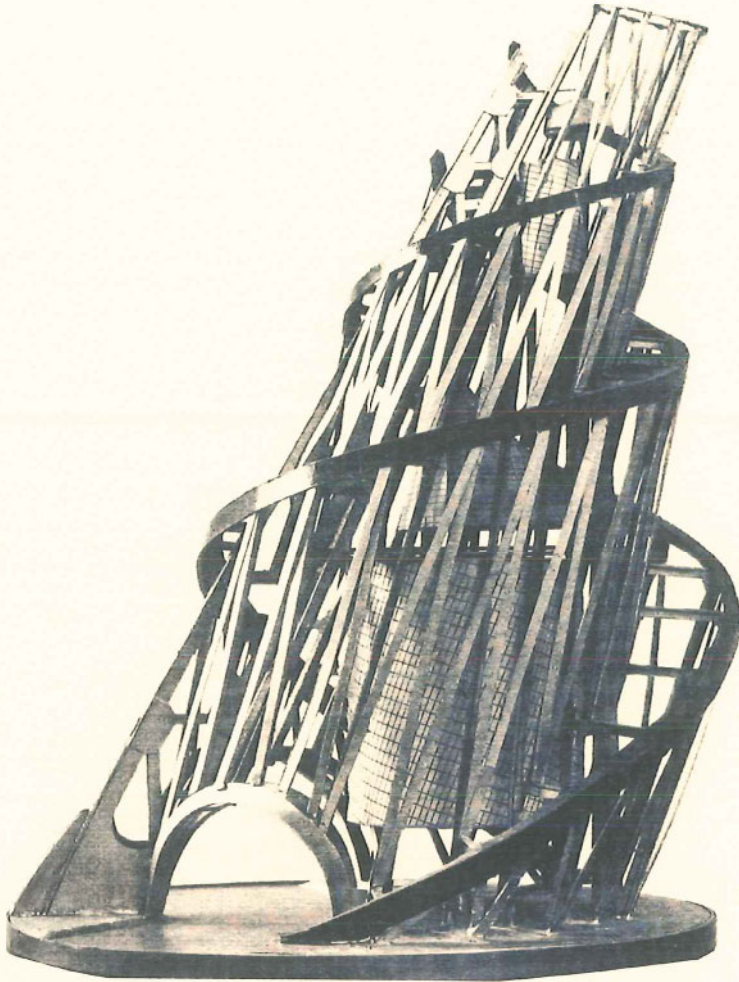
PLEIN + ZAAL + PARK

... en die gevormd wordt door een optimale combinatie van
plein, zaal en park,...



BINNEN vs BUITEN

**... waarbij de grens tussen binnen en buiten vervaagt
en die meervoudig ruimtegebruik toelaat,...**



SCULPTUUR

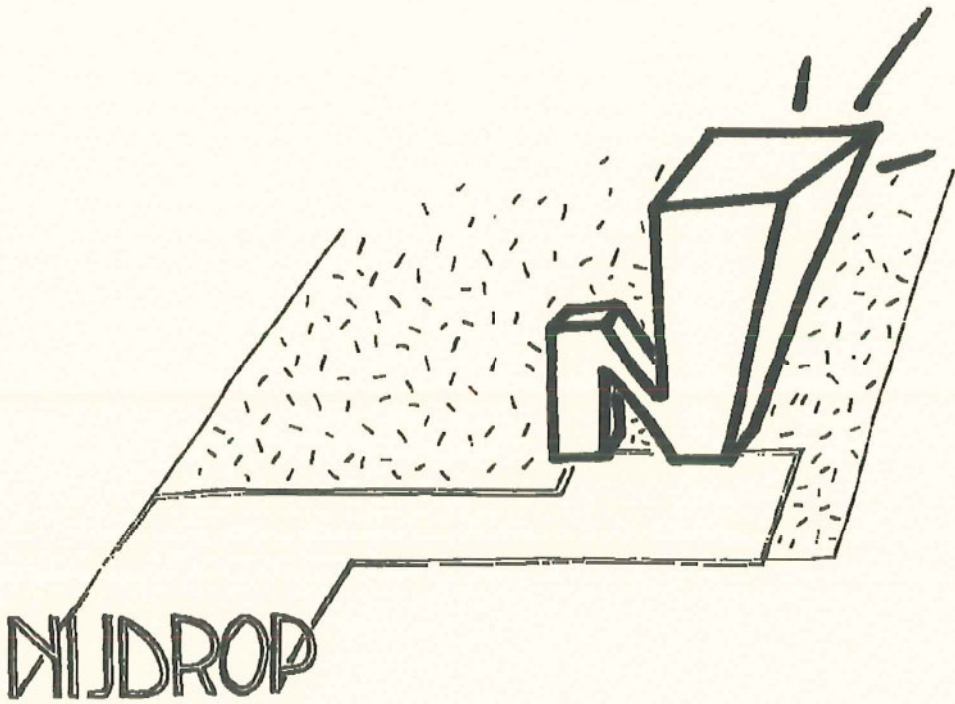
...met een representatieve sculpturale identiteit,...



ADRES

...en een herkenbaar adres in de Kloosterstraat !





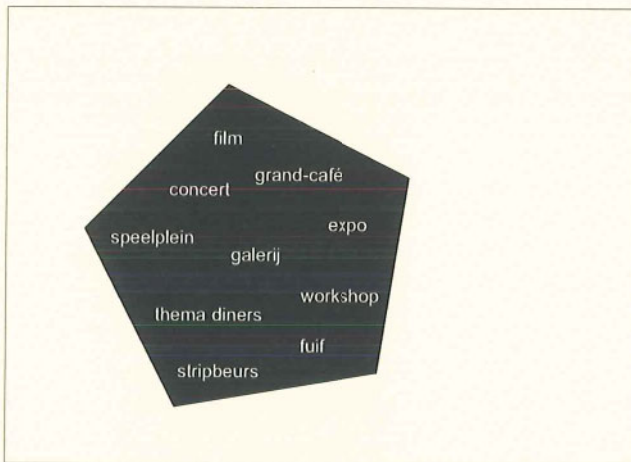
OVERZICHT VISIE

4

CONCEPT GEBOUW



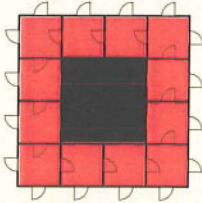
PROGRAMMA GORDEL



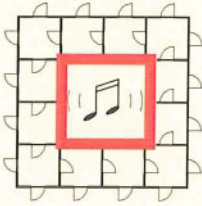
CENTRALE ZAAL

PROGRAMMA

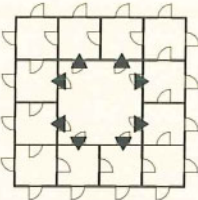
Door een omsluitende gordel van programma komt de zaal centraal te liggen. Deze programmatische schikking geeft als voordeel:



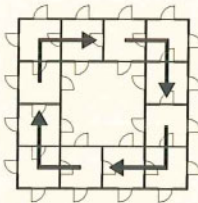
1. het reduceren van de bouwdiepte waardoor lichten en zichten voor alle programmaonderdelen optimaal aanwezig zijn ...



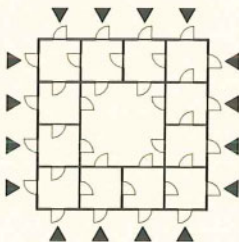
2. het realiseren van een dubbele akoestische buffer = zaalwand + programmagordel. Investeringsen m.b.t tot akoestische isolatie worden hierbij tot een minimum herleid (zaalwand) ...



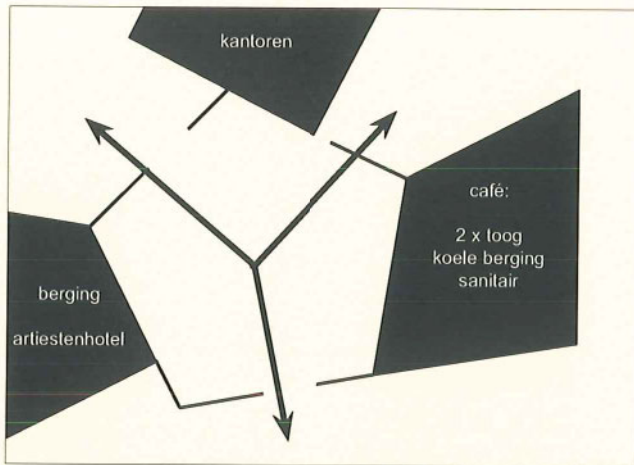
3. de centrale onstluiting via de zaal laat een mogelijke uitbreiding van de afzonderlijke programmaonderdelen toe ...



4. de 'enfillade' van programma maakt extra circulatieruimte overbodig (gang = ruimte) en maakt een rondgang doorheen de verschillende programmaonderdelen mogelijk



5. de afzonderlijke toegangen laat een onafhankelijke werking van ieder programmaonderdeel toe....



GEBOUWD VOLUME



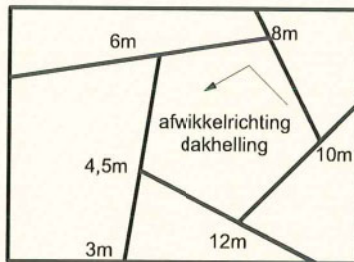
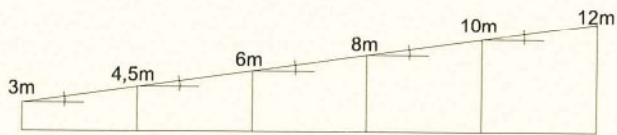
FLEXIBELE LEEGTE

BOUWVOLUME

De programmatische schikking wordt gerealiseerd door drie afzonderlijke bouwvolumes die elk een specifiek programma opnemen en die de flexibel inzetbare 'leegte', de galerij, vorm geven.

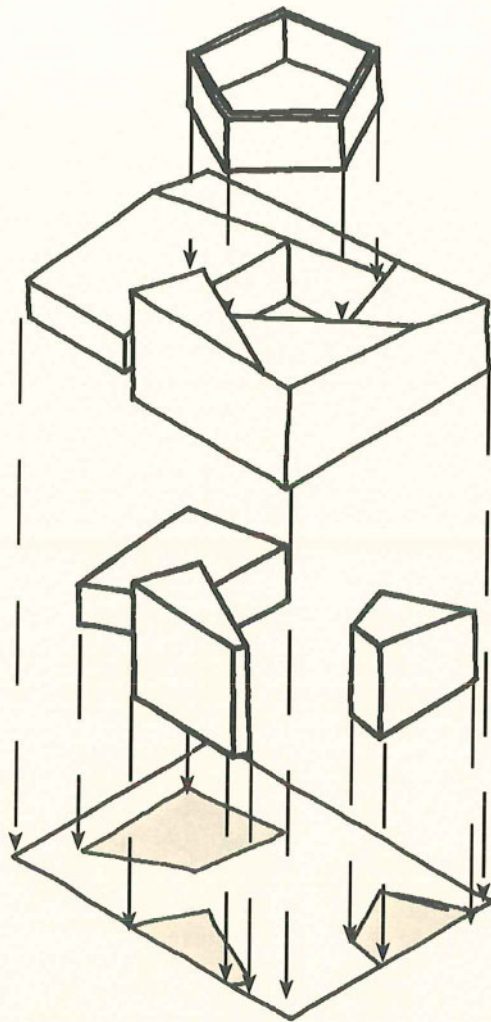


voorstel:
aflopende dakhelling van $5 \times 7^\circ = 35^\circ$



DAKSCULPTUUR

De identiteit van het volume wordt versterkt door een sculpturaal dak als bindend element tussen de bouwvolumes en de galerij.



OVERZICHT CONCEPT GEBOUW

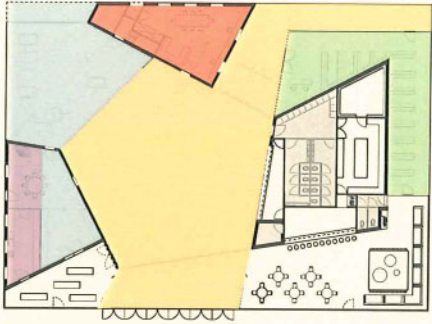


DE NIJDROP ANNO 2004

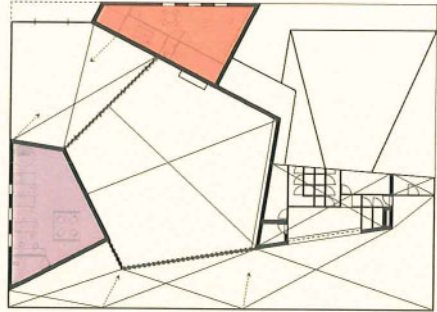
5

PROGRAMMA

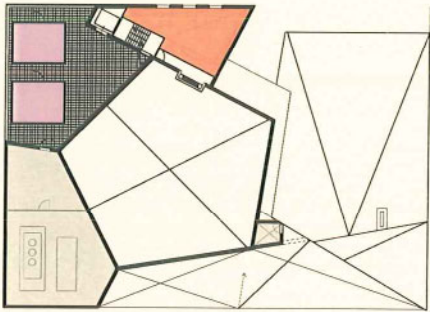
KANTOOR	secretariaat - archief - jeugdendienst - vergader-en ontvangstruimte
STRIP-BIB	stripotheek
CAFE	polyvalente ruimte - café - koele berging - foyer - dienst - open haard - toog
GALERIJ	podium - concerzhaal - inkom - terras
ARTIESTENHOTEL	repetitielokalen - hotel - keuken
FABRIEK	backstage - atelier - technische berging - paviljoen
TECHNIEK	technische ruimte - berging - sanitair - lockers



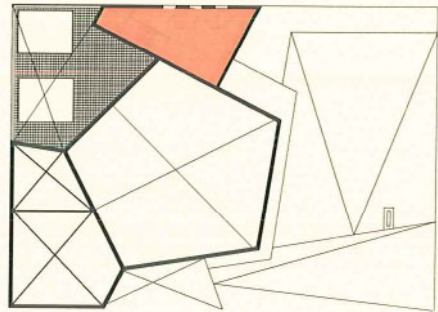
LAAG 0



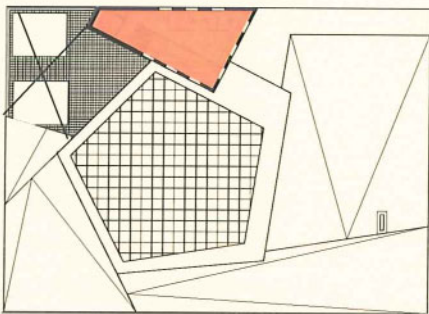
LAAG 1



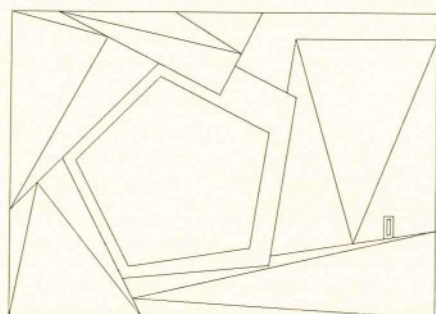
LAAG 2



LAAG 3



LAAG 4



DAKLAAG

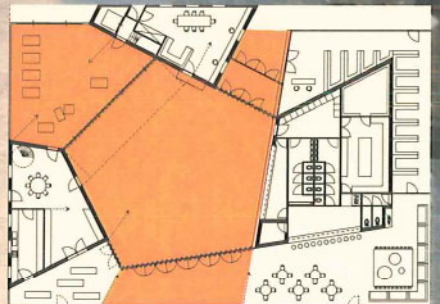
6

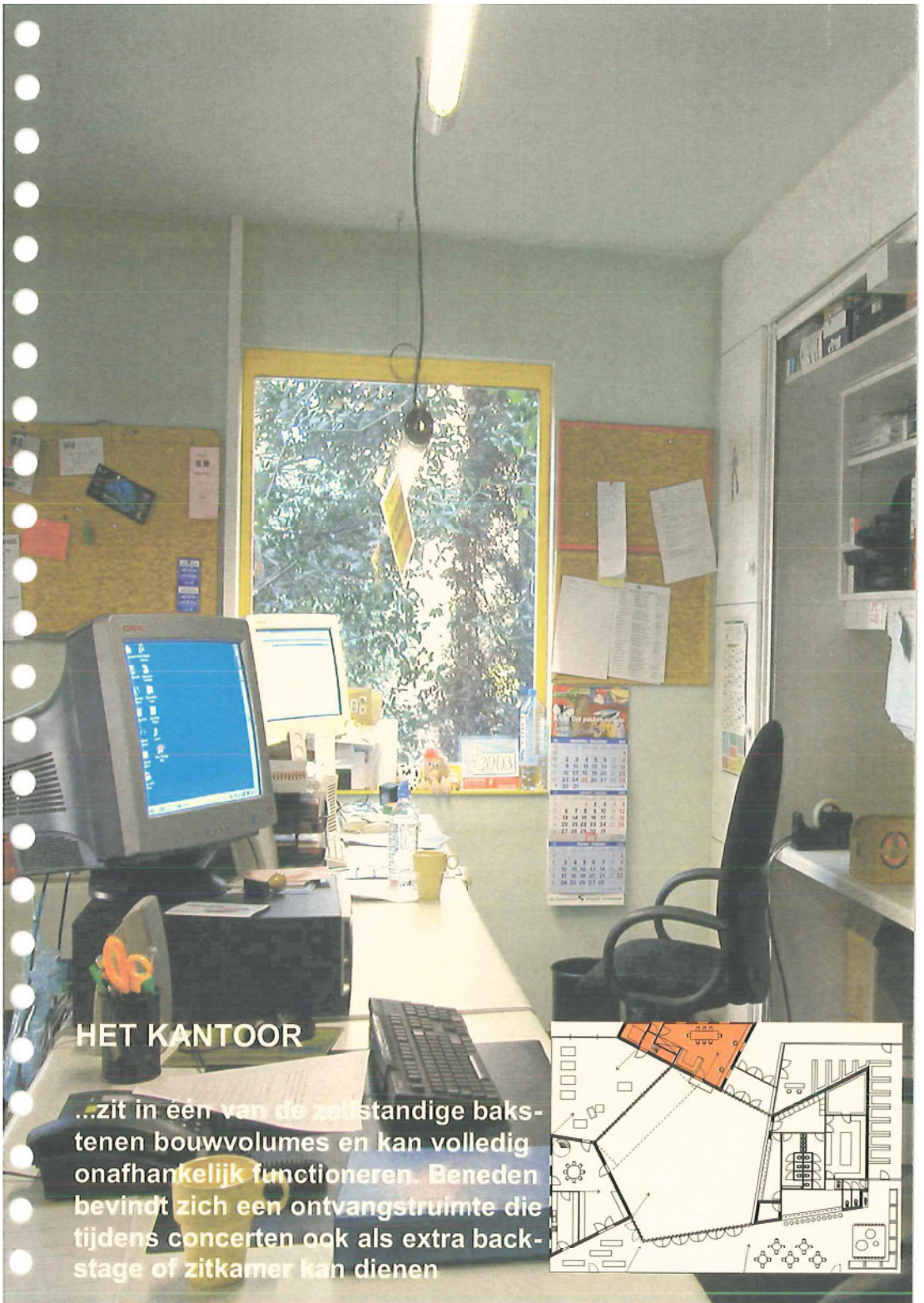
RONDGANG



DE GALERIJ

...wordt gevormd door de inkom, zaal en het terras. Deze kan voor speciale events uitgebreid worden met de backstageruimte,.... en ligt in het verlengde van het plein en park...





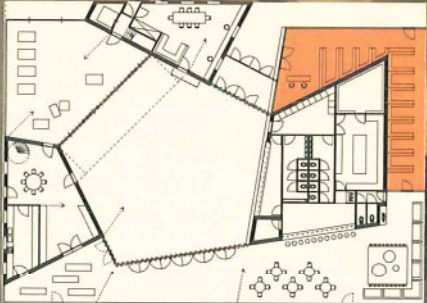
HET KANTOOR

...zit in één van de zelfstandige bakstenen bouwvolumes en kan volledig onafhankelijk functioneren. Beneden bevindt zich een ontvangstruimte die tijdens concerten ook als extra backstage of zitkamer kan dienen



DE STRIPOTHEEK

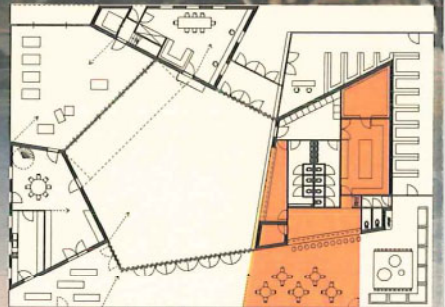
...zit vlak aan de inkom en het plein, naast de bestaande bibliotheek. Ze heeft een mogelijkheid tot doorgang naar de foyer en het cafe voor gezellige stripnammid-ag... met koffie....

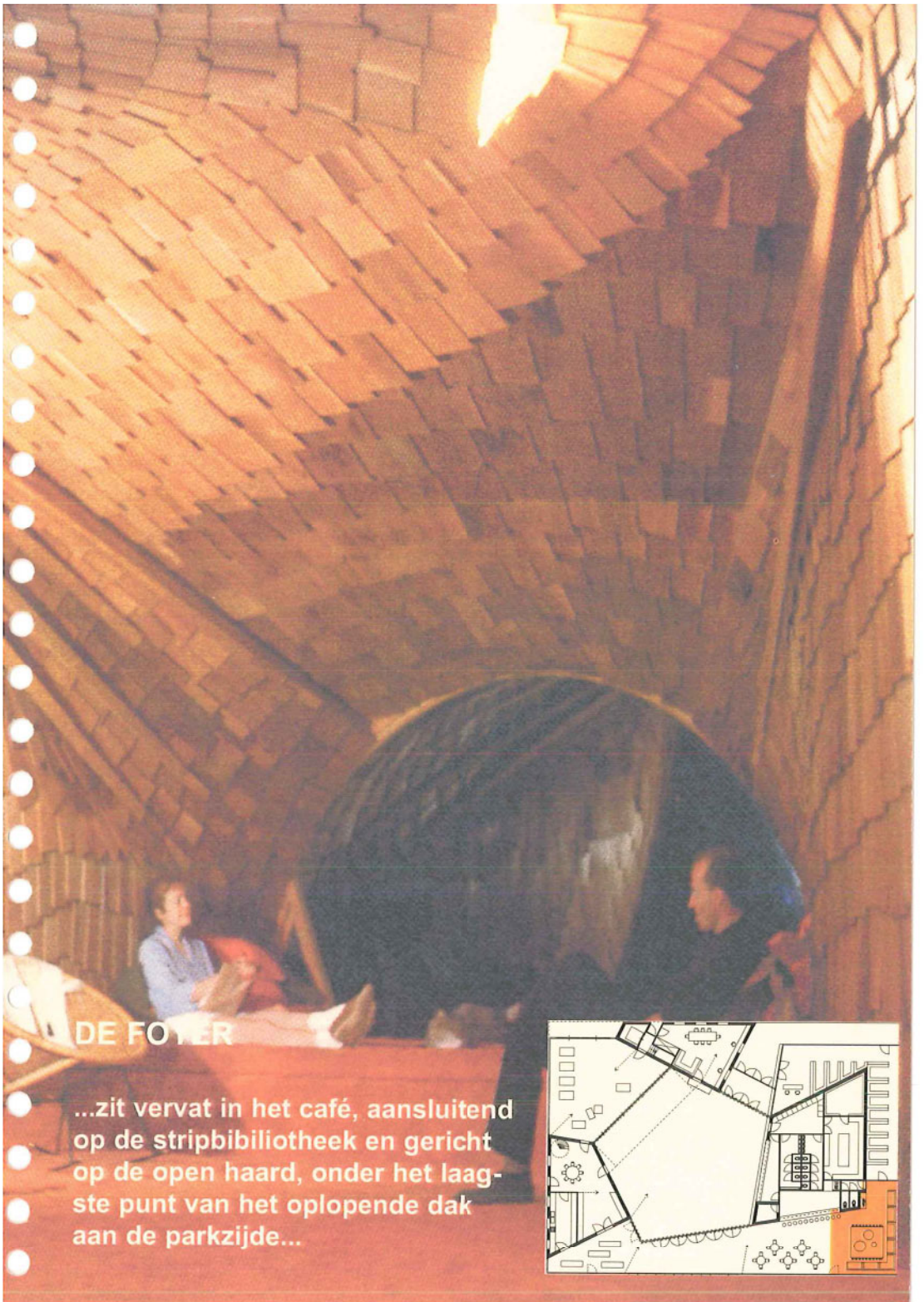




HET GRAND-CAFE

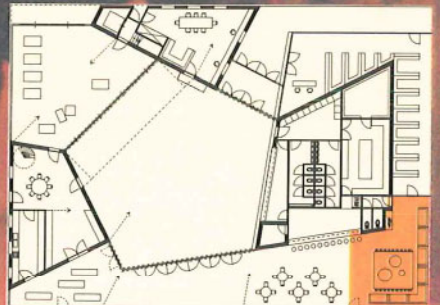
...zit aan het park, tussen het terras en de foyer in en kan volledig van de galerij en het terras afgesloten of uitgebreid worden. Er zijn 2 togen aanwezig die zowel gezamenlijk als afzonderlijk kunnen functioneren...





DE FOYER

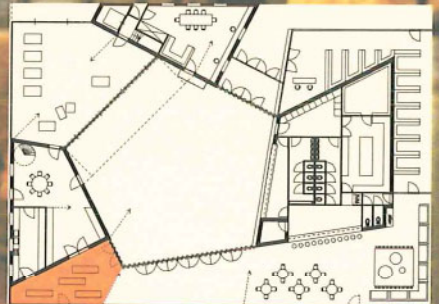
...zit vervat in het café, aansluitend op de stripbibliotheek en gericht op de open haard, onder het laagste punt van het oplopende dak aan de parkzijde...

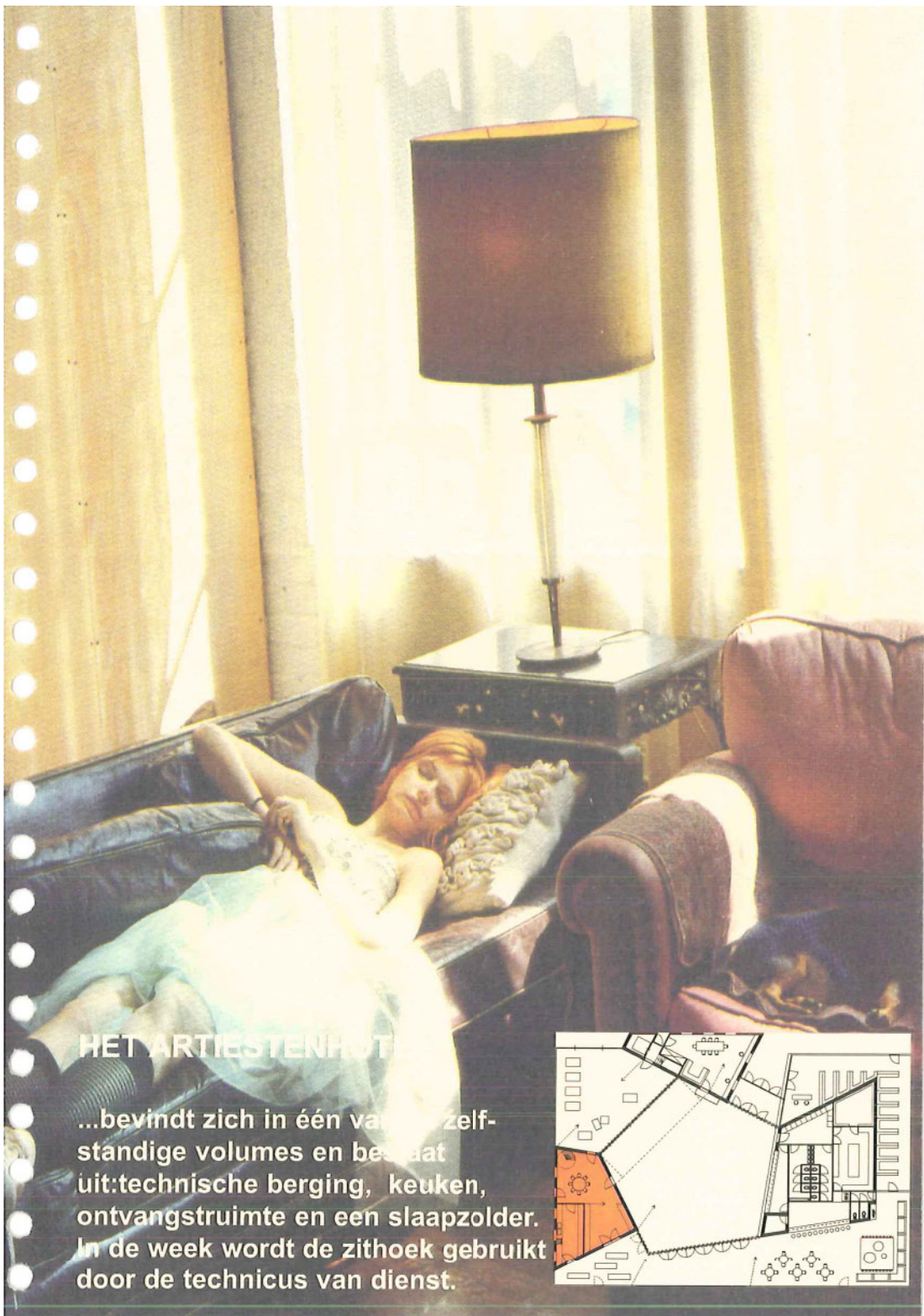




DE POLYVALENTE ZAAL

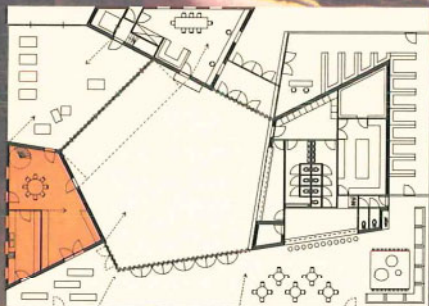
...sluit aan op het terras, café, keuken en de galerij. Door zijn ligging kan deze ruimte voor verschillende doeleinden ingezet worden: workshops, groot-café, thema- diners, expo,....





HET ARTIESTENHOTEL

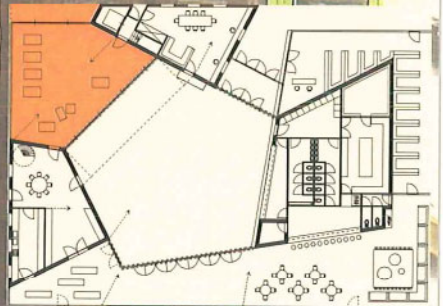
...bevindt zich in één van de zelfstandige volumes en bestaat uit: technische berging, keuken, ontvangstruimte en een slaatzolder. In de week wordt de zithoek gebruikt door de technicus van dienst.





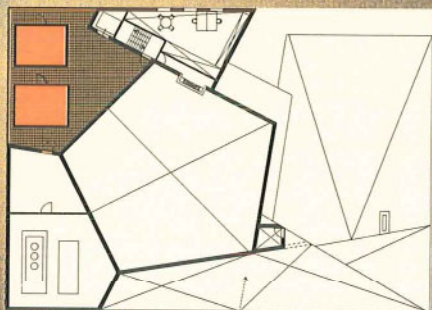
DE FABRIEK

...omvat het atelier, berging, back-stage, ... Tijdens concerten kunnen delen van de ruimte afgesloten worden die samen het artiestenhof vormen. Bij events kan deze ook bij de galerij gevoegd worden.



REPETITIE ZOLDER

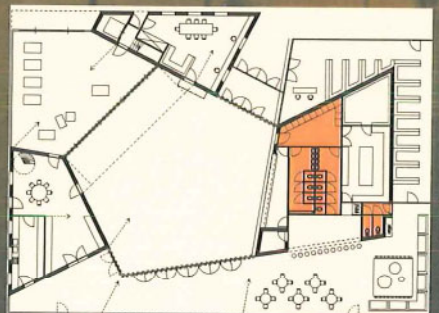
...zit op een roostervloer boven de backstageruimte. Hierdoor krijgt de backstage ruime lichtinval en kunnen jonge groepen ertoe en kijken van het 'echte werk'.





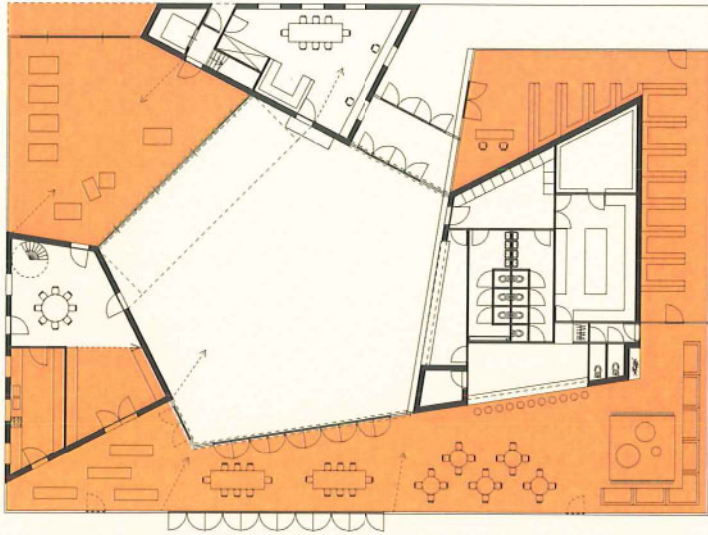
HET SANITAIR...

...het grootste sanitaire blok met vestiare nis (lockers) is aangesloten op de galerij (fuiven/concerten). Daarnaast bevinden er zich nog 2 toiletten in het cafe om een onafhankelijke werking te garanderen.

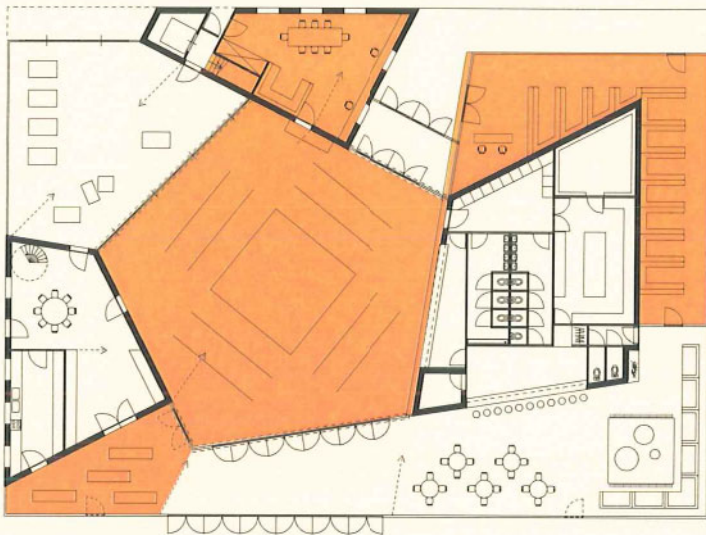


7

GEBRUIKSSCENARIOS



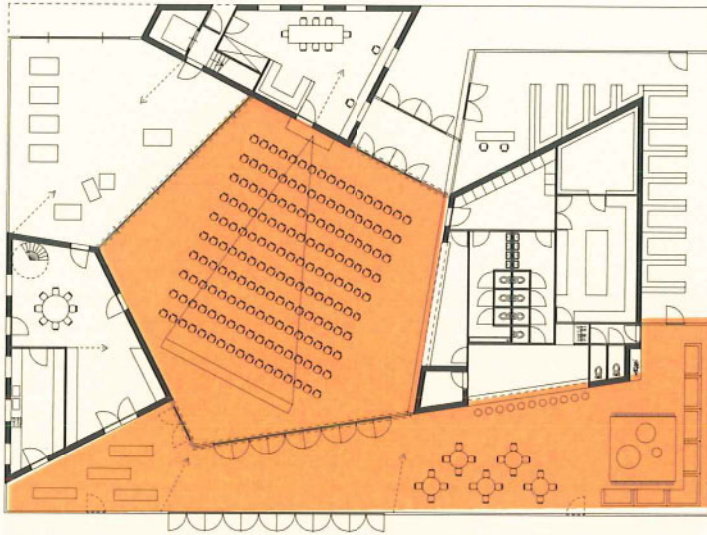
MAANDAG



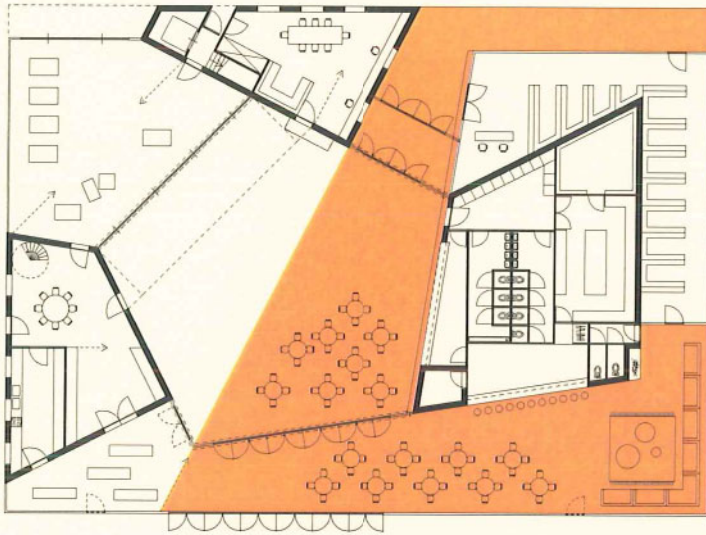
DINSDAG



DE GALERIJ



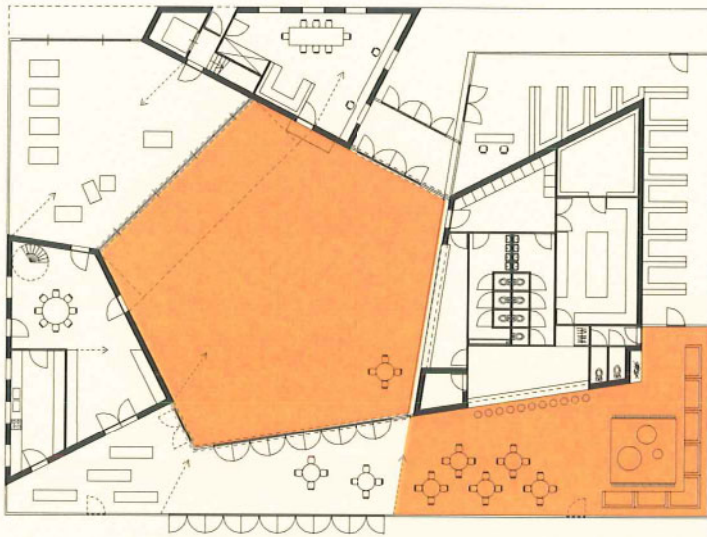
WOENSDAG



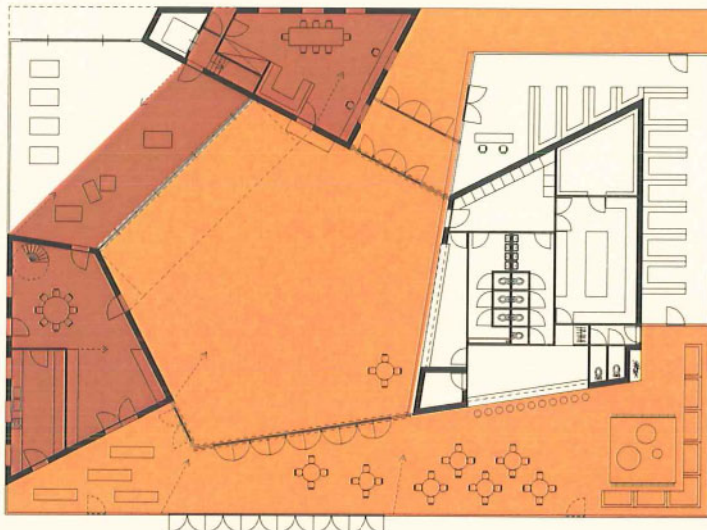
DONDERDAG



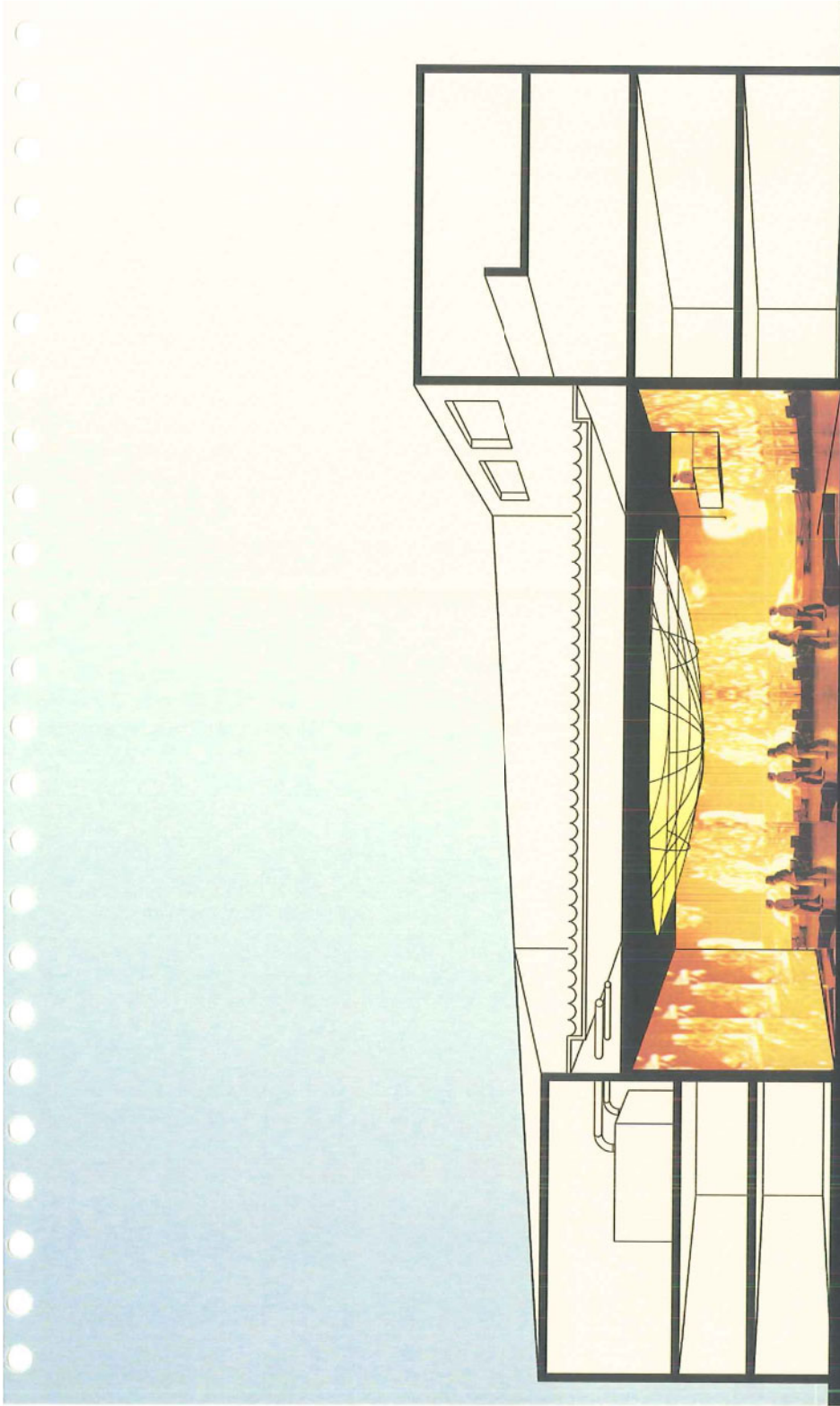
STRIPBEURS & SJACHERMARKT



VRIJDAG



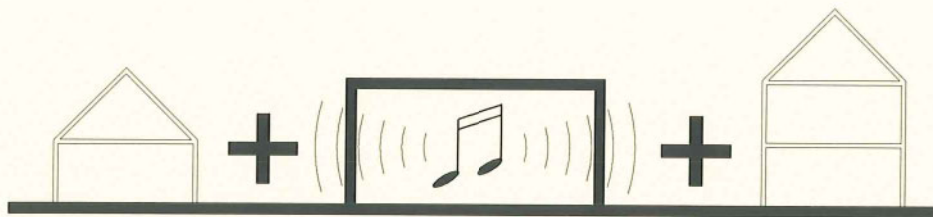
ZATERDAG



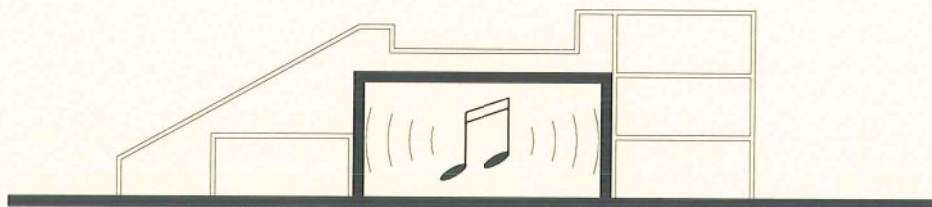
DISCO FUJIF

8

TECHNIEK

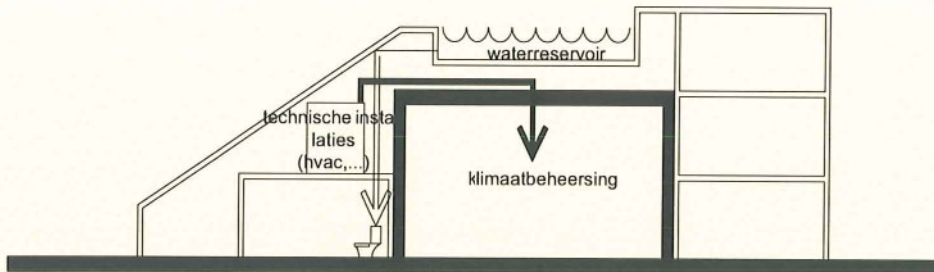


=



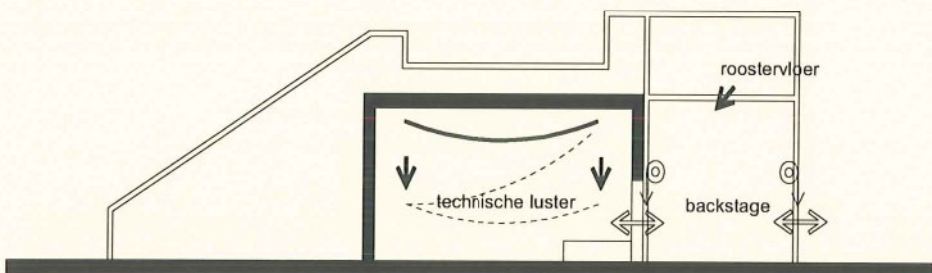
AKOESTISCH CONCEPT

Compacte zaal, centraal geplaatst, eerste akoestische schil is zo compact mogelijk. Minder zware akoestische eisen voor de tweede schil. In de zaal wordt één wand schuin geplaatst om de akoestische en ruimtelijke kwaliteiten te verhogen.



Ruimte tussen de 2 schillen biedt plaats aan installatieve voorzieningen.

Het waterreservoir op het dak kan ingezet worden voor regenwaterrecuperatie in de sanitaire cellen en als koeling voor de klimaatbeheersing.

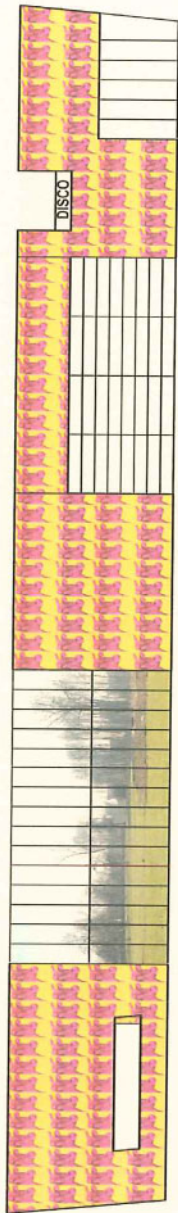


Theatertechnische voorziening worden geïntegreerd in een technisch 'luster'. De verschillende posities van de luster kunnen diverse ruimtelijke kwaliteiten genereren.

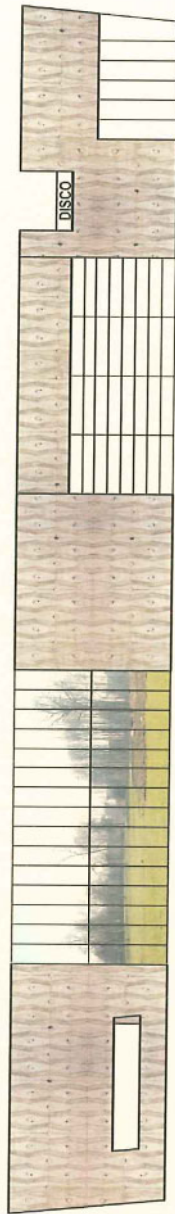
De backstage is direct verbonden met de zaal en de laad- en loszone. De repetitieruimten bevinden zich op een roostervloer boven de backstageruimte. Hierdoor blijft de backstage een luchtige en goed verlichte ruimte.

9

MATERIALISERING



uitgevouwen aanzicht zaalwand : behangpapier



uitgevouwen aanzicht zaalwand: profileerd zichtbeton



uitgevouwen aanzicht zaalwand :geschilderd

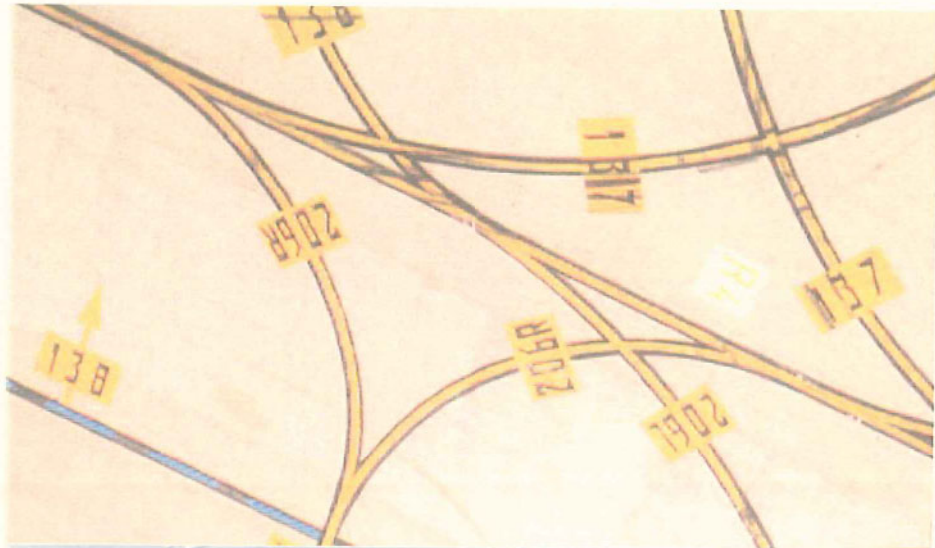
DE GALERIJ

... om akoestische reden (30cm) wordt de zaalwand liefst uitgevoerd in beton. Dit kan geprofileerd zichtbeton zijn maar de wand kan worden ook behangen of geschilderd....



BOUWVOLUME

.... het bouwvolume wordt samengesteld uit 2 materialen nl:
rode baksteen voor de 3 onafhankelijke bouwvolumes en
een isoleren maar translucet gevel materiaal met raamope-
ningen voor de rest van het gebouw,.....



BUITENRUIMTE

.... de buitenaanleg met robuuste slijtvaste materialen: asfalt, beton in overeenstemming met de nieuwbouw, voorzien van lijntekeningen en parkeerblokken,.....

11

ONTWERPTEAM

BUNKERHOTEL ONTWERPTEAM

Architectuur

Ir.- Arch Dimitri Meessen,
Wessel Vreugdenhil,
Ir.- Arch Ruben Verstraeten,
Arch Bart Biermans (Stargaze)

Stabiliteit & Integratie technieken

Dr.Ir., Joop Paul, Arup, Londen/ Amsterdam

Bouwfysica & Akoestiek

Ir. Paul Mees, Daidalos, Leuven

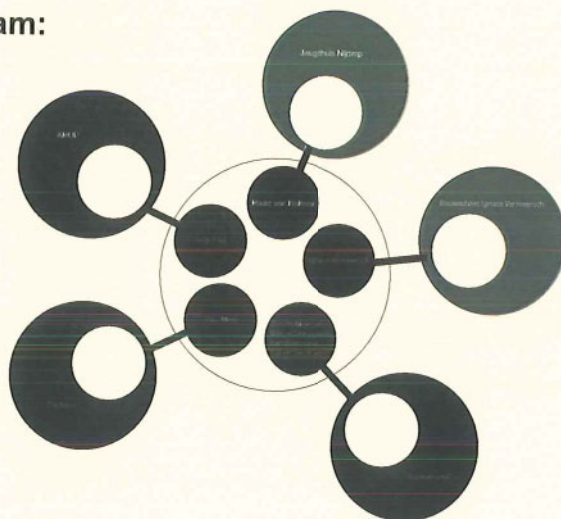
Kostenbeheersing, werfopvolging

Ir.-Arch Ignace Vermeersch, Bouwadvies IV

Externe adviseurs

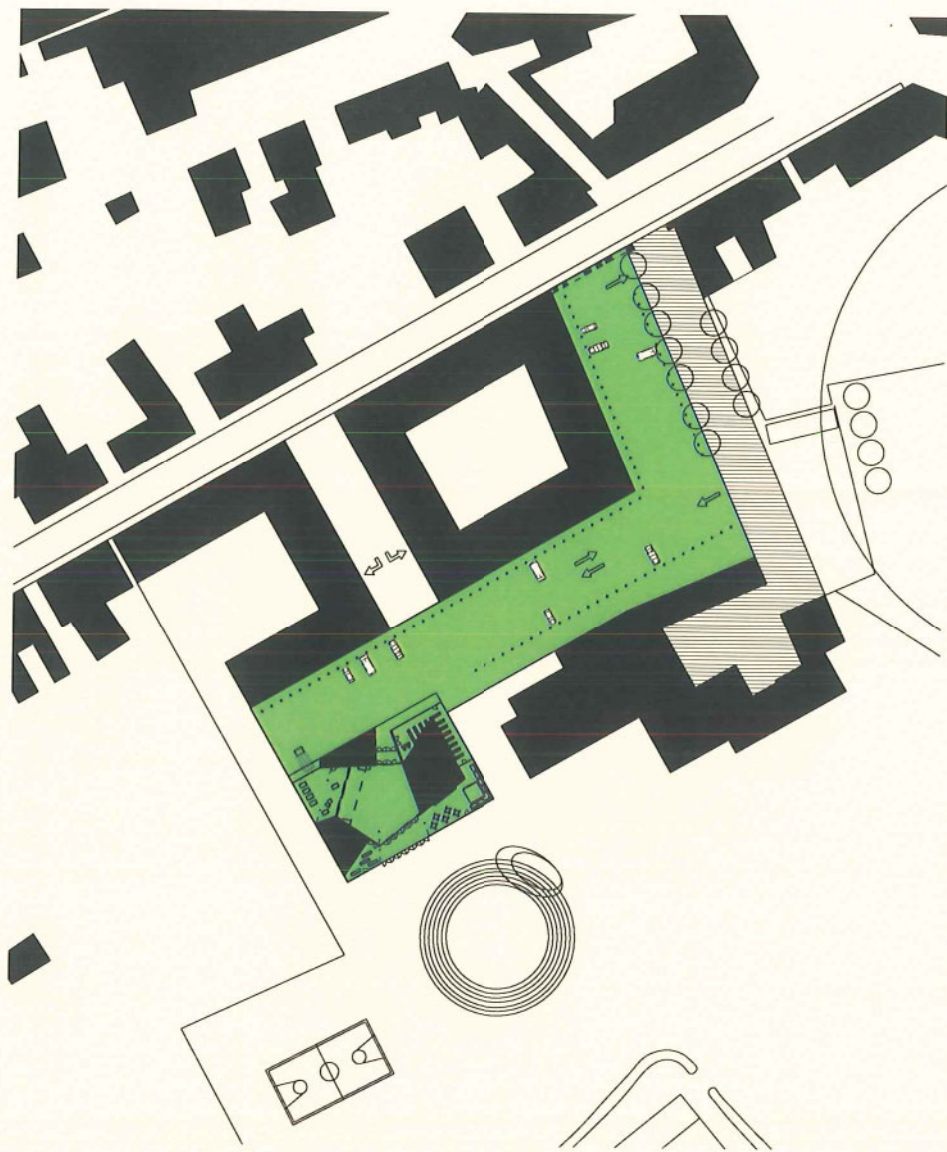
Prof Dr. Rik Pinxten, CiCi, Universiteit Gent
Prof Dr. Ir.-Arch Charles Vermeersch, Universiteit Gent

Organogram:

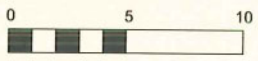
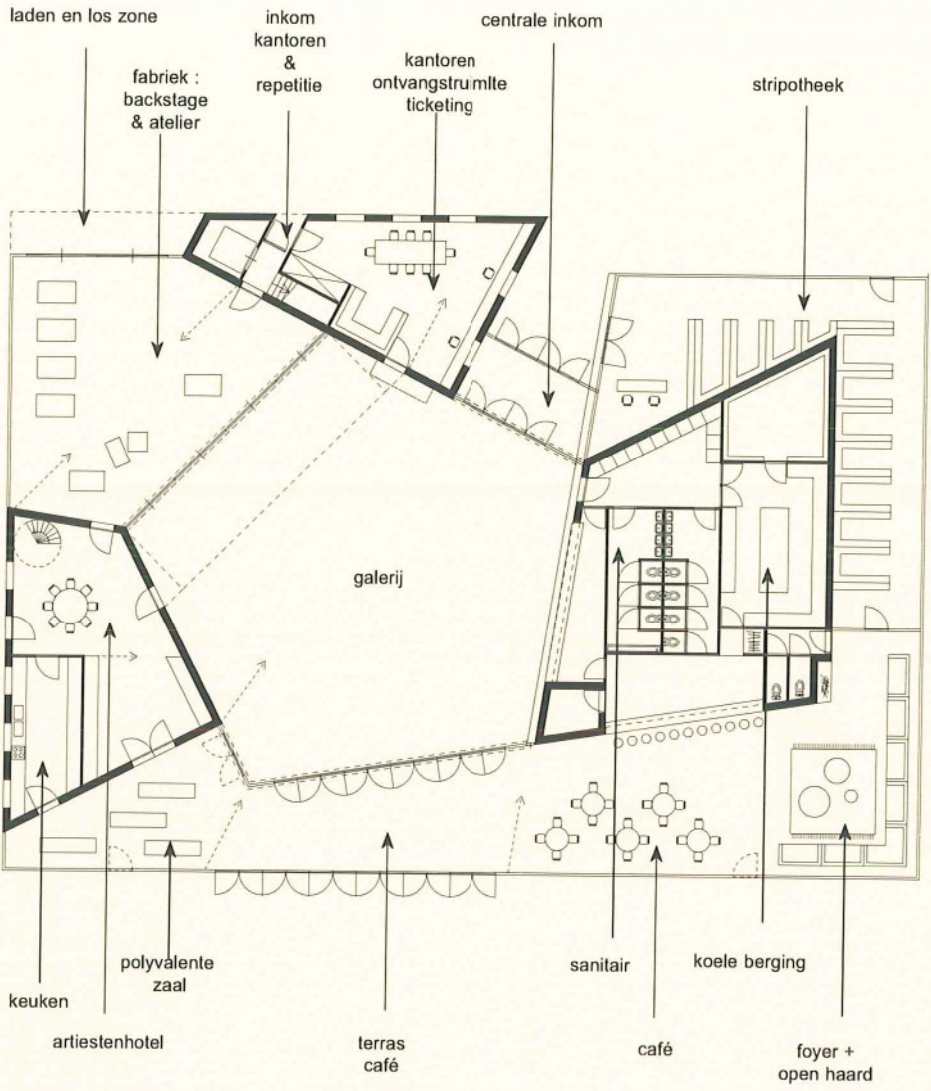


13

TEKENINGEN

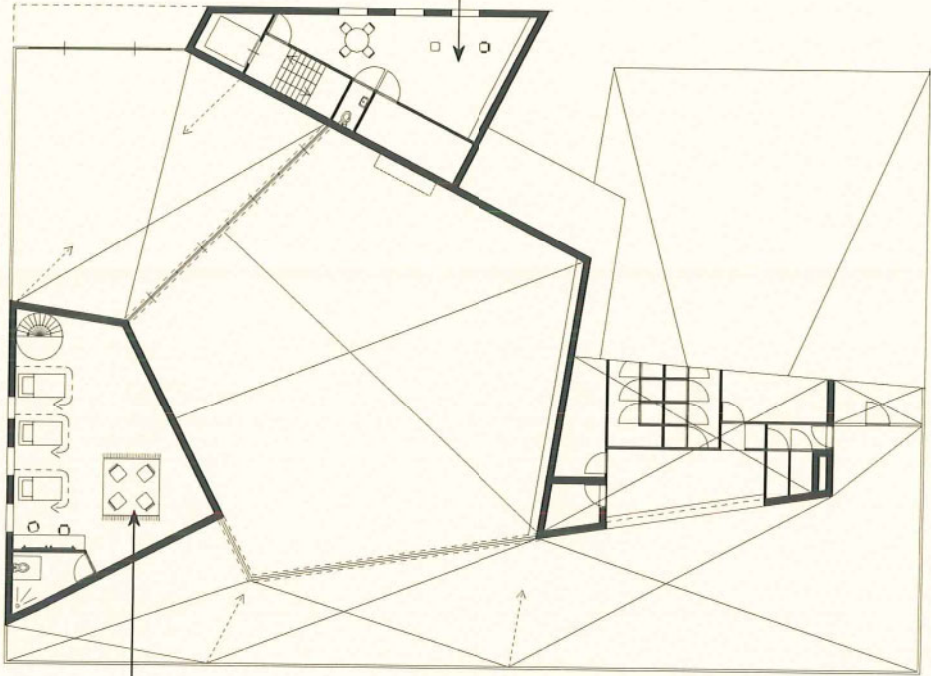


INPLANTING



LAAG 0

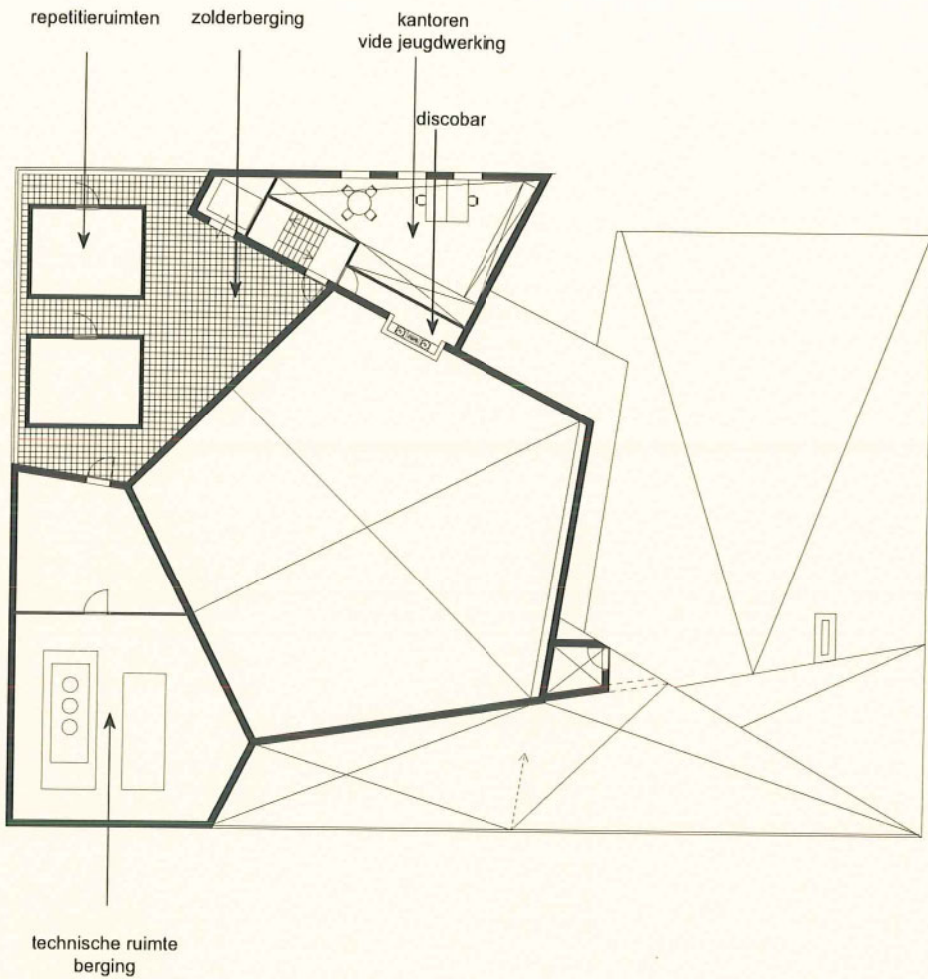
kantoren
jeugdwerking



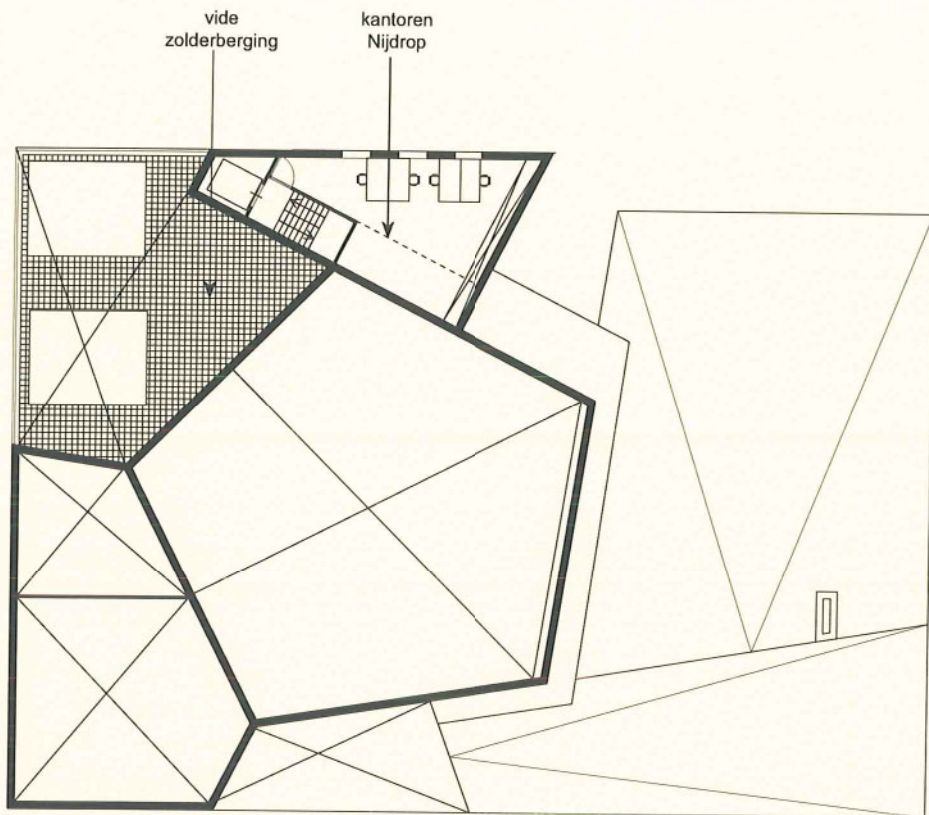
artiestenhotel:
slaapzolder



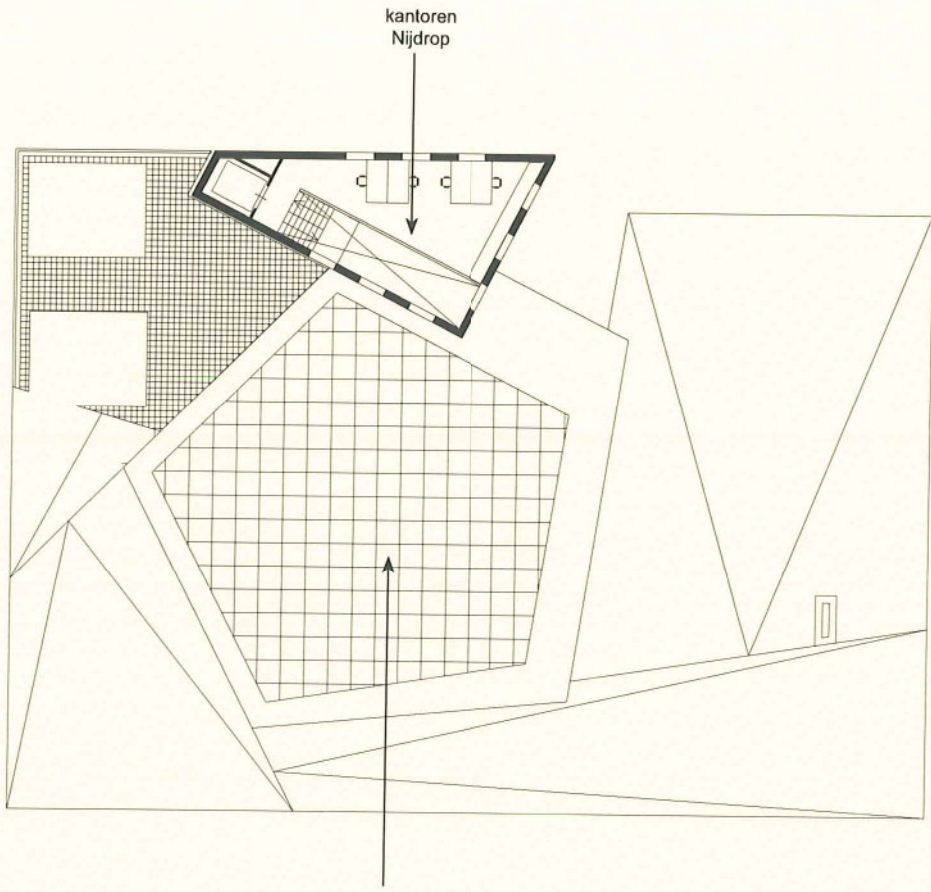
LAAG 1



LAAG 2

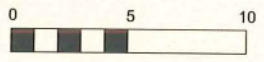


LAAG 3

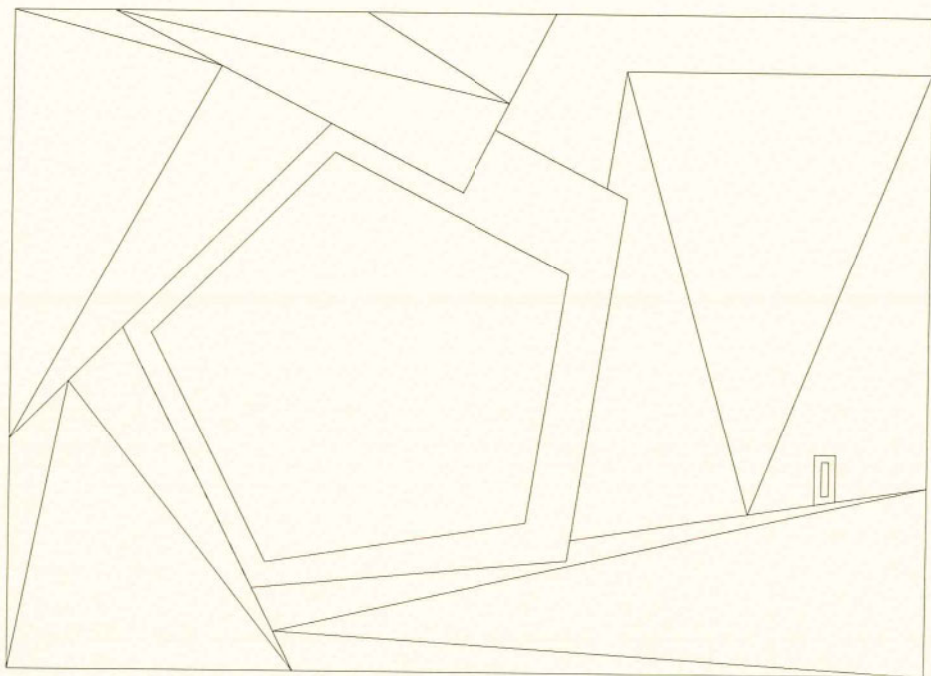


kantoren
Nijdrop

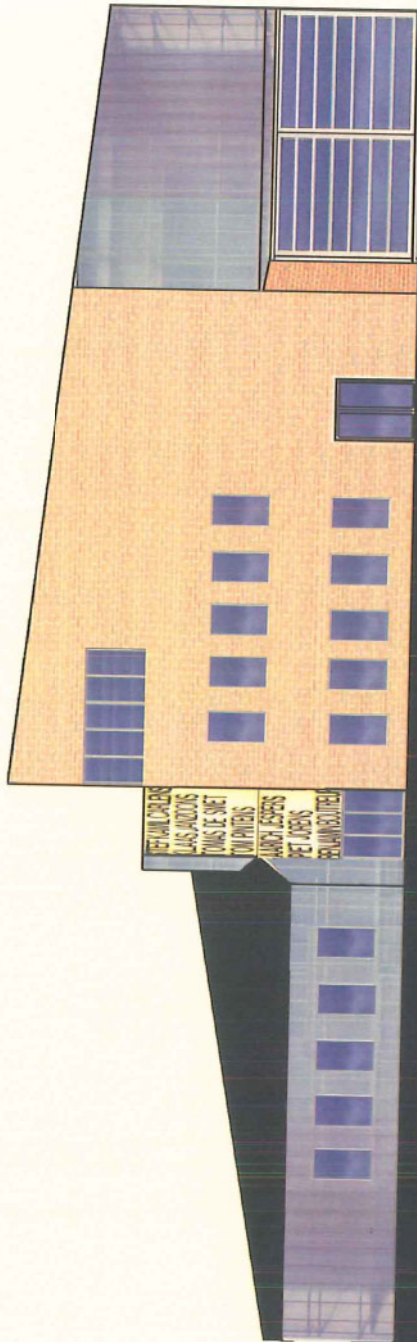
waterreservoir



LAAG 4

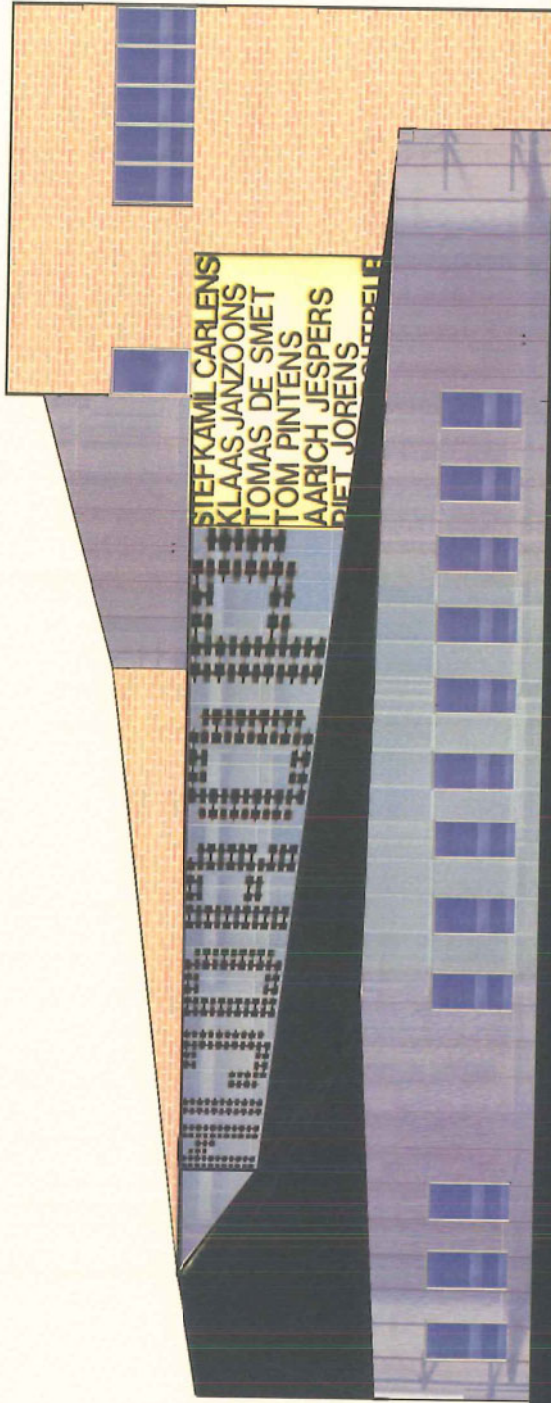


DAKLAAG



RETOUR CALDERES
LAS JARDONS
TOUS DE SNET
TOU PENTENS
ARCHI ASSERS
PET ADRES
BRUNN DOUTER

NOORDGEVEL



OOST GEVEL



ZUID GEVEL



WEST GEVEL

BONNES IDÉES SONT COMME LES DIAMANTS.



.... qui n'ont
pas d'éclat avant
d'être taillés.

*Peut-être pourrons-nous
vous aider à mettre
les vôtres au point.*