

**PROJECTDOSSIER OPEN OPROEP 5
STADSBESTUUR MORTSEL**

**STEDENBOUWKUNDIG CONCEPT
VOOR HET PLEIN VOOR HET STADHUIS**



**ARJM gie + Kathy VANHULLE
4 tulpstraat 1050 Brussel**

MORTSEL

Binnen het concept van Antwerpen als een netwerk, een "open" stad met meerdere centra, kan Mortsel zich profileren als een belangrijke **stadspool**.

Mortsel dient hiervoor een eigen profiel te ontwikkelen. Aandacht te hebben voor een betere identiteit en een betere identificatie van de bewoners van de stad.

Versterking van de **stedelijke identiteit** betekent het realiseren van een krachtige structuur, noodzakelijk voor het goed functioneren van verschillende activiteiten in hetzelfde gebied en ter ondersteuning van toekomstige ontwikkelingen.

Het betekent ook het creëren van krachtige beelden met sterke stedelijke en architectonische projecten die het imago en de herkenbaarheid van een gebied bepalen en van Mortsel één stad maken.

Het plein voor het stadhuis van Mortsel kan er één van zijn.

HET STADSHUISPLEIN.

We vertrekken echter niet van "het ontwerpen van een plein" voor het stadhuis van Mortsel. Het plein kan niet zomaar een beeld zijn, niet zomaar een sculptuur voor het opkrikken van het imago van de stad. Nee, het plein is een structuur dat wordt gevormd door zijn verschillende activiteiten en de onderlinge wisselwerking met de bestaande en de nieuwe bebouwing.

Hierbij willen we ook rekening houden met de taakstellingen van het Ruimtelijk Structuurplan Vlaanderen waarbij gesteld wordt dat er rekening dient gehouden te worden met bijkomende woningen in de binnenstad – het realiseren van verdichting en inbreidingsprojecten- en de aanleg of het plaats bieden aan nieuwe bedrijventerreinen en kantoren.

Het is dus veel meer dan het vormgeven van een stadsplein, het is het subtiel aanreiken van mogelijkheden en rekening houden met de relatie tussen de mens en zijn activiteiten en gedragslijnen. Een plein kan slechts bestaan als die onderlinge relaties aanwezig zijn. De vormgeving van het plein dient te vertrekken vanuit deze **intermediaire ruimtelijke ervaringen**.

STEDENBOUWKUNDIG.

Zoals het verdedigingsbolwerk Fort IV, gekenmerkt wordt door een sterke **begrenzing en afbakening** door zijn gebouwen en omringende waterpartijen en hellingen, zo willen wij het huidig plein een duidelijke identiteit geven.

Het plein, zoals het er vandaag uitziet, is gefragmenteerd en spreidt zich uit in alle richtingen. Er is geen eenduidigheid en geen herkenbaarheid, het is een open en verloren vlakte doorkruist en in stukken gesneden door allerlei bovengrondse en ondergrondse wegenis. Deze breuken dienen opnieuw aan elkaar gelijmd te worden.

Door het positioneren van welbepaalde gebouwen en stadmeubilair, rekening houdend met het Fort en de richtingen van de bestaande wegenis, wordt het plein opnieuw duidelijk afgebakend. Het ommuurde Fort wordt hiermee versterkt en de bestaande gebouwen worden duidelijk **omkaderd**. Het stadhuisplein wordt een plein, omsloten door de nieuwe inputs.

SCENOGRAFISCH.

Het bestaande open plein, dat in alle richtingen uitdeint, krijgt door zijn nieuwe begrenzing een éénduidige structuur.

Het plein is tegelijk het **knooppunt** van de verschillende transportmogelijkheden: auto, trein, tram, bus, fietser, voetganger.

Binnen deze structuur wordt enerzijds de perceptuele beleving belangrijker en aangener, maar ook de sequenties. We noemen het de **haptische beleving**: het ervaren van de omgeving door middel van de lichamelijke voortbeweging.

We kunnen op het stadsplein twee belangrijke sequenties onderscheiden: ten eerste dit van de vlugge beweging, namelijk van de tram- en busreiziger. De opeenvolgende ruimtelijke ervaringen van laag/hog, breed/eng, open/gesloten, geven vorm aan de geleide, min of meer **dwingende, snelle voortbeweging**. De tweede, deze van de voetganger, is de trage en **geleidelijke voortgang** gekenmerkt door de open, rustige ruimtelijke ervaringen.

Er is dus niet enkel de fysische en perceptuele ervaring, maar ook de haptische ervaring van de ruimte. Bijkomend is er de ervaring van de stedelijke ruimte van het individu, maar ook deze van de gemeenschap tijdens festiviteiten of het wekelijkse marktgebeuren. De richting van de marktkramen wordt mede vormgegeven door de luifel.

PLAN.

Bebouwing.

Statielei/Liersesteenweg

Randbebouwing om de commerciële as te versterken: op de kop een torengedouw (ca. 5lagen hoog) als tegengewicht voor het stadhuis met op het gelijkvloers commerciële ruimtes. In het verlengde een luifel om het plein af te bakenen en tegelijk een stopplaats voor tram, bus, fietser te voorzien en een schuilplaats te bieden aan de treinreizigers die de ondergrondse toegang gebruiken.

Floralaan.

Nieuwe woongebouwen (4 bouwlagen) als afbakening voor een voetgangersplein en in aansluiting met de lage bebouwing van de Floralaan. Vooral appartementen voor alleenstaanden en ouderen, dichtbij het publiek transport en de stadskern. Een semi-publieke groene ruimte maakt de scheiding met de parkeerzone en het doorgaand verkeer van de Benedictusstraat. De Benedictusstraat wordt verlengd en heraangelegd tot aan de Liersesteenweg.

Stadhuisplein/Luifel/Fort IV.

Een luifel in het verlengde van de Prins Leopoldlei om een duidelijke overgang noordzuid te creëren en een duidelijke richting aan te geven tussen de stad en het stadhuis. Een structurerend element op het plein voor: de afbakening van het plein, situering van de voetgangersuitgang ondergrondse parking, plaats voor een kleine horecazaak, frietkotuitbating, Maar in de eerste plaats als galerij bedoeld naar het stadhuis en toegang naar het Fort IV : "une promenade en bois." Een kade om de toegang naar de groene long te vergemakkelijken, een brug om naar het Fort te gaan. De luifel en de houten bekleding moet de toegang vormen voor grote culturele festiviteiten in het Fort.

In het verlengde van de luifel, langsheen de Statielei, een tramhalte en fietsstandplaats, eventueel later om te verhuren.

Transport.

Het plein is tegelijk het knooppunt van de verschillende transportmogelijkheden: auto, trein, tram, bus, fietser, voetganger. Op verschillende punten raken zij elkaar zonder dat ze door elkaar gestoord worden. De luifel verbindt.

De ondergrondse parking voor het stadhuis met een gemakkelijke inrit via de Liersesteenweg en uitrit langs het station om dan naar de Statielei te rijden of door te rijden naar de Krijgsbaan. Een overdekte voetgangersuitgang langs de Liersesteenweg en één zijde station. De parking in splitniveau biedt plaats aan 520 auto's. Bovengronds zijn langs het plein nog een 45-tal plaatsen voor bewoners en kortparkeerders.

Kantoren/bedrijven.

Dichtbij het openbaar vervoer en de openbare ruimtes wordt langs de Lodewijk Dosfellei een nieuw gebouw ingeplant voor kantoren en bedrijven. Dit wordt voorzien in de groene gordel van het Fort IV en in het verlengde van de bestaande hangars langsheen het Fort. In plaats van deze af te breken wordt geopteerd om deze te transformeren zodat ze plaats kunnen bieden voor ecologische bedrijven en kantoren, zodat er een menging van functies ontstaat zonder dat er onrecht aan de groene long wordt gedaan. Het parkeren in de gordel kan nog steeds en de bedrijven zijn gemakkelijk te ontsluiten langs de buitenkant van het Fort.

WERKPLAN/PLANPROCES.

Fase 0 : tramaanleg Statielei/Liersesteenweg

Fase 1 : herstructureren stadhuisplein en omleiden wegenis

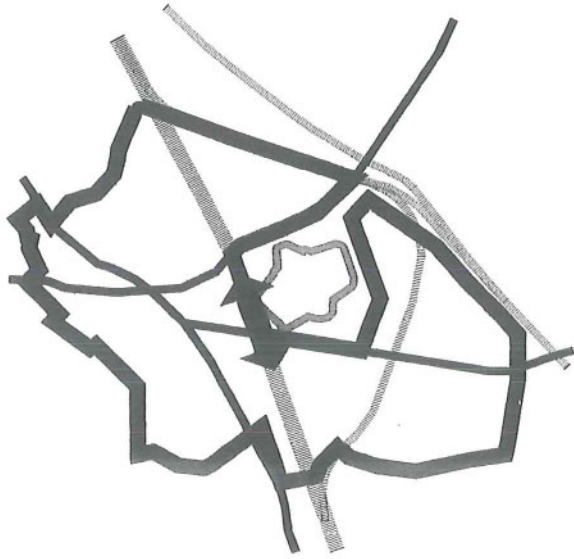
Fase 2 : aanleg ondergrondse parking

Fase 3 : uitvoering luifel en herstructureren plein Floralaan en randbebouwing

Fase 4 : randbebouwing Fort IV : kantoren, bedrijven, ... + groenvoorziening

CONCEPT

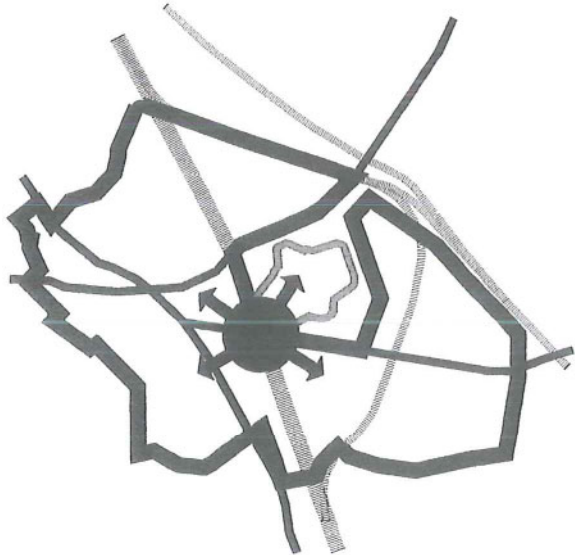
Gefragmenteerde stad door de spoorlijn



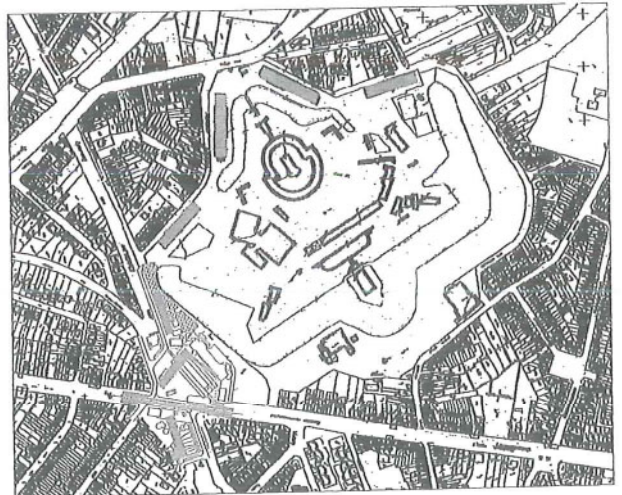
De stadkern en Fort 4 opnieuw gelinkd



Stadhuis plein als knooppunt



Afbakening van het plein in verlengde van fort 4

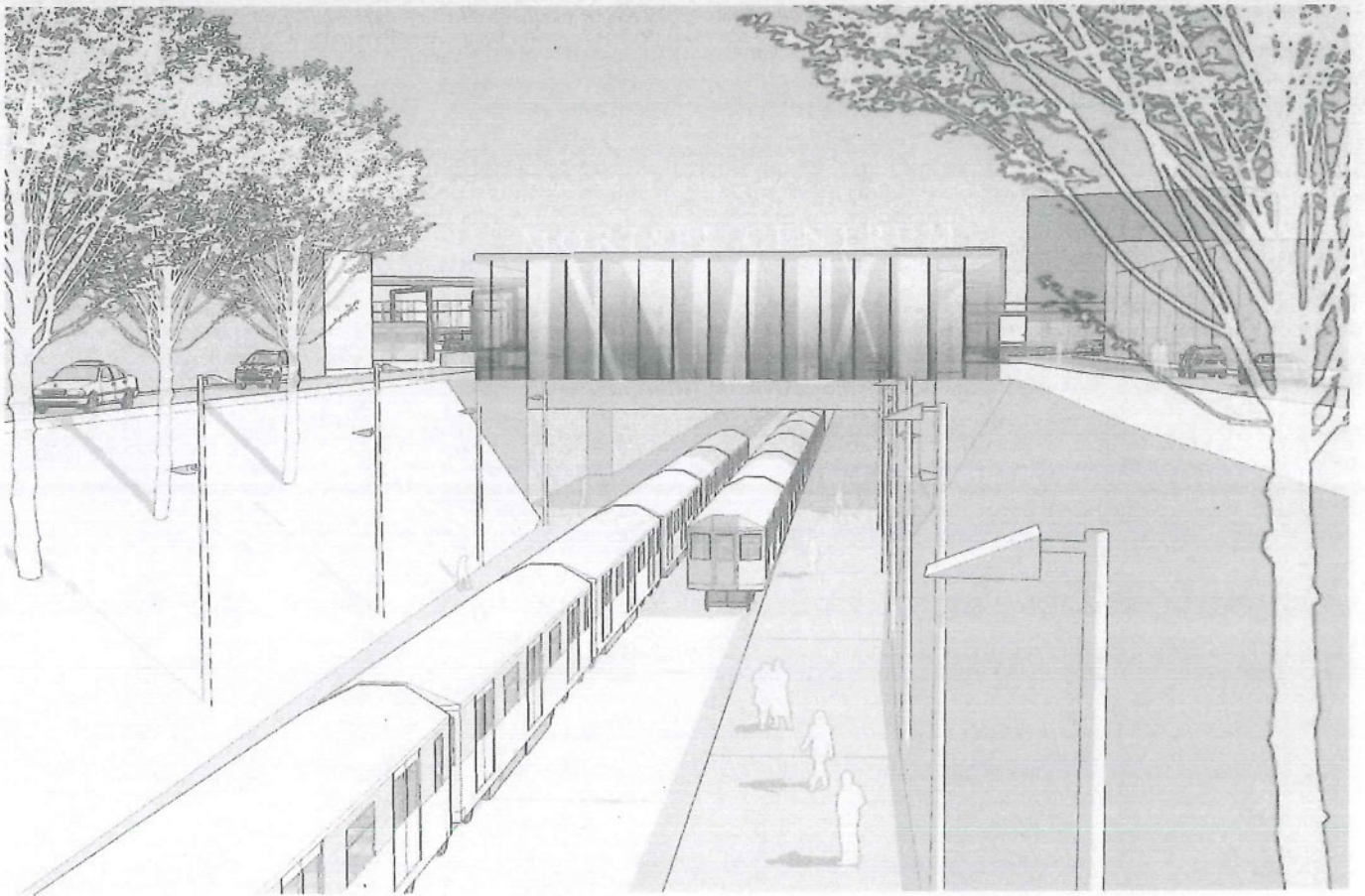


PLAN

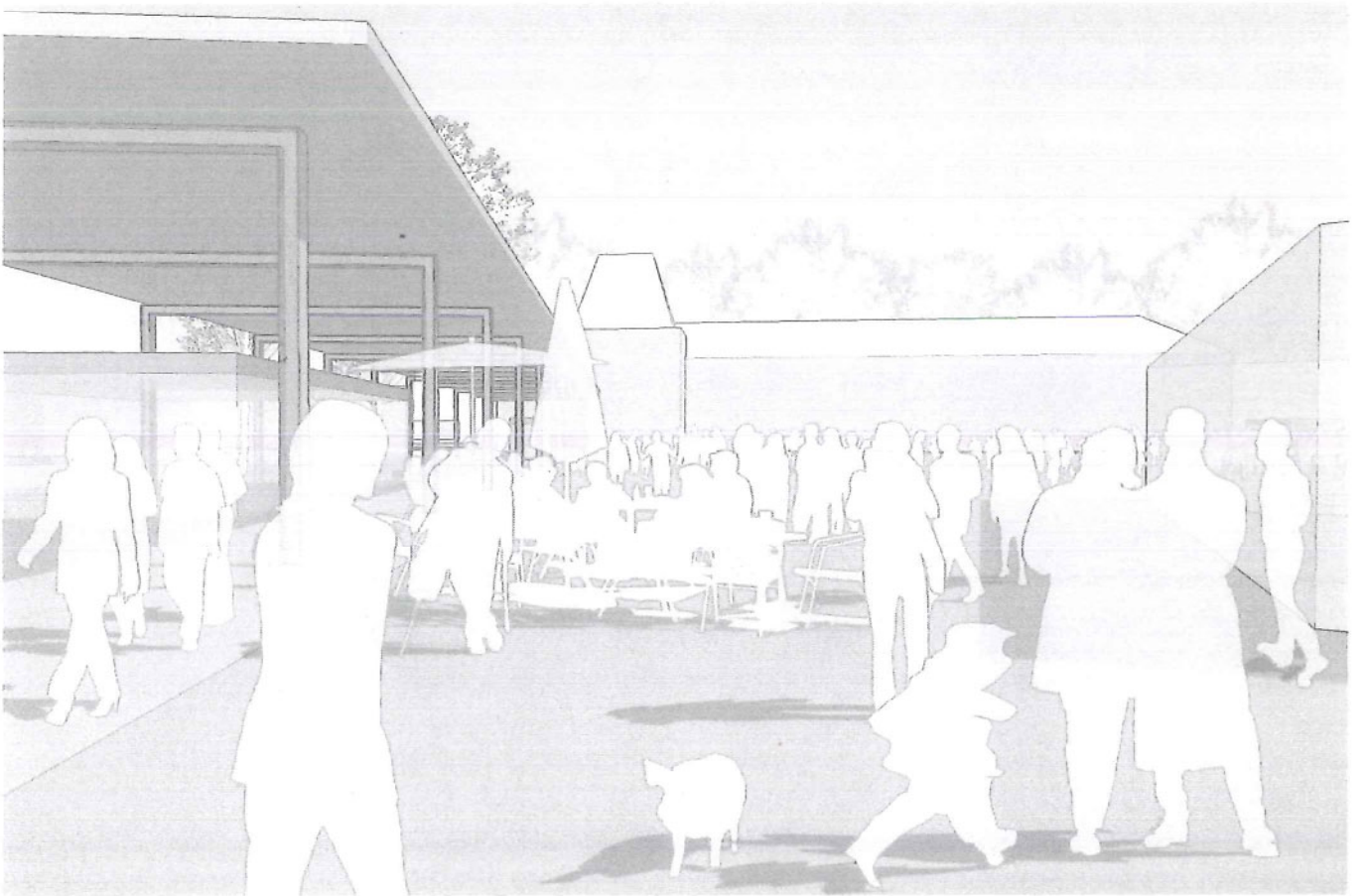


MORTSEL : STADHUIS PLEIN ALS KNOOPPUNT

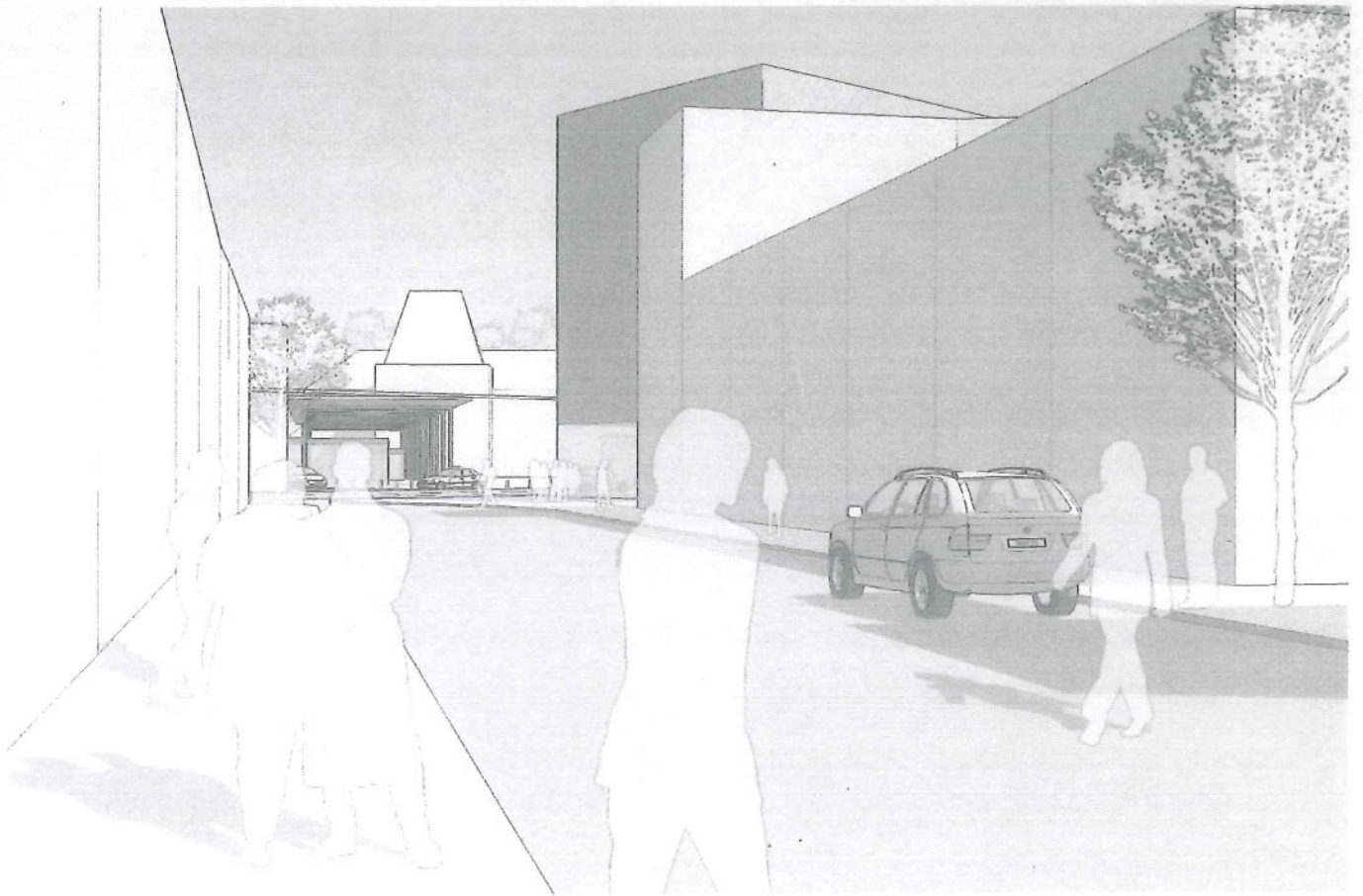
PERSPECTIEVEN



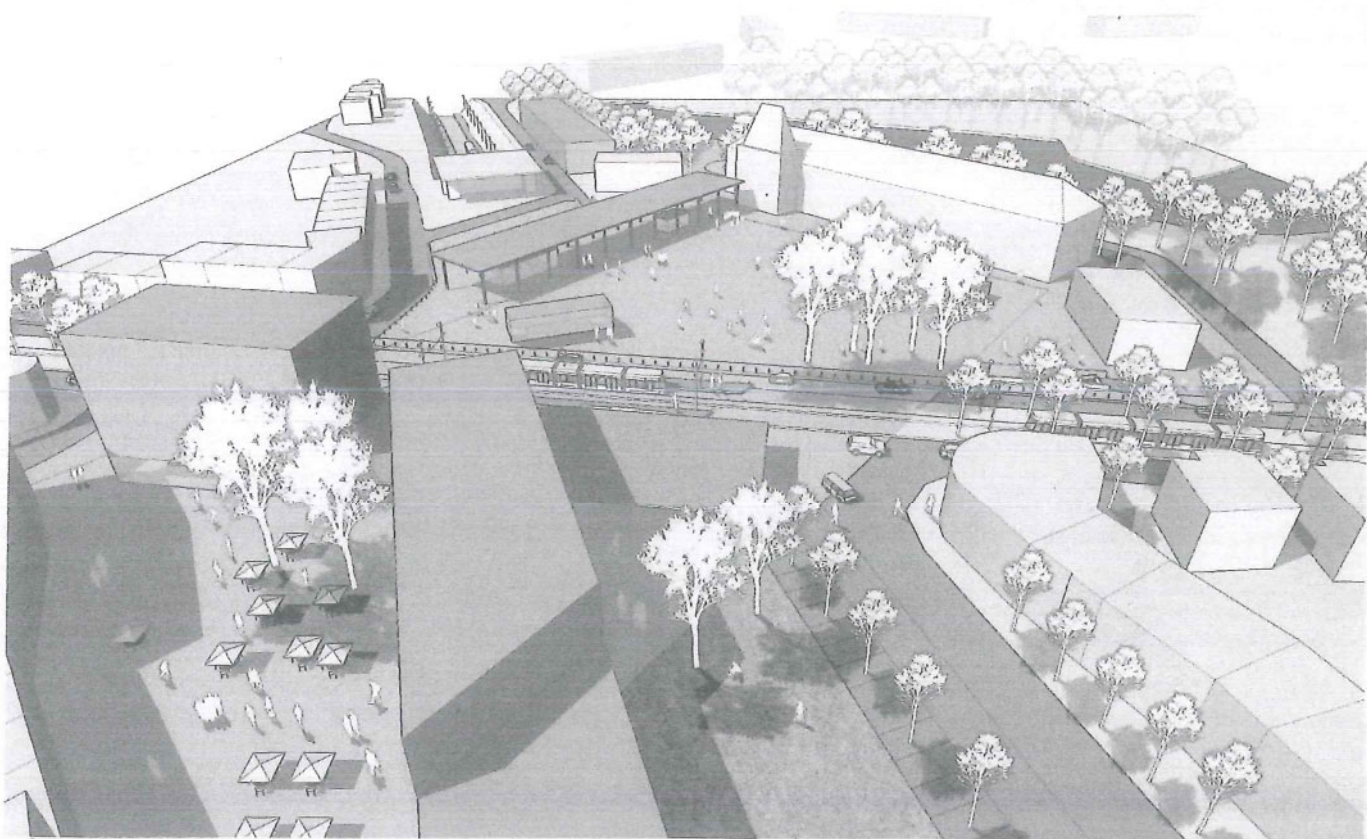
MORTSEL : STADHUIS PLEIN ALS KNOOPPUNT



MORTSEL : STADHUIS PLEIN ALS KNOOPPUNT



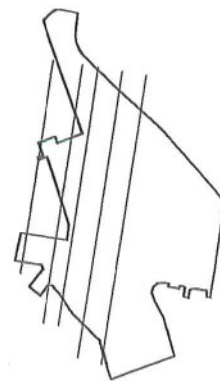
MORTSEL : STADHUIS PLEIN ALS KNOOPPUNT



MORTSEL : STADHUIS PLEIN ALS KNOOPPUNT

SEQUENCE UIT DE STAD

Snelle voortbeweging tram



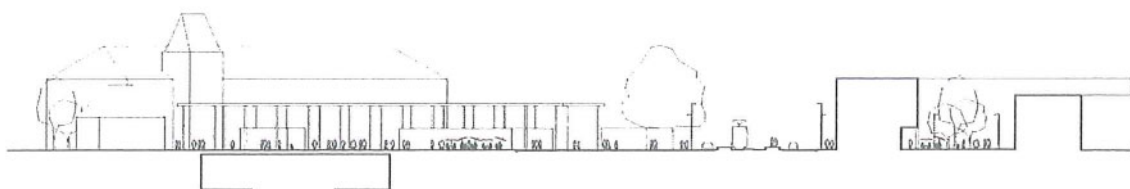
1



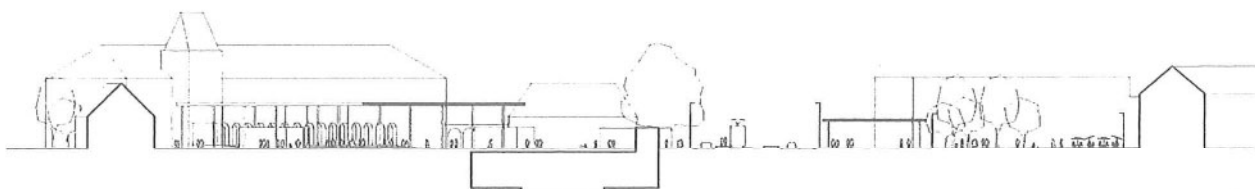
2



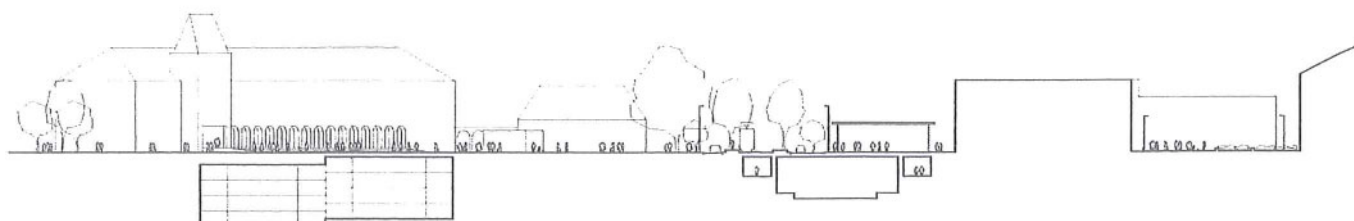
3



4

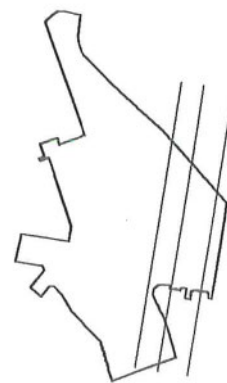


5



SEQUENCE NAAR DE STAD

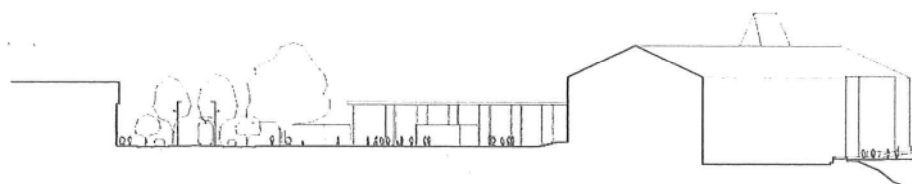
Snelle voortbeweging tram



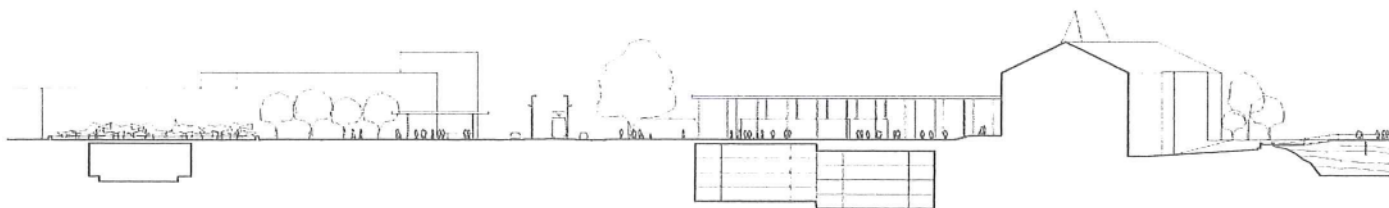
1



2

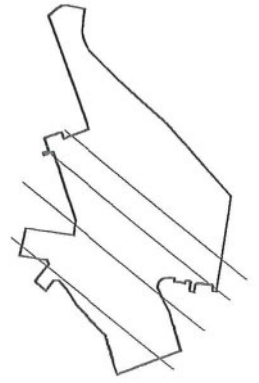


3

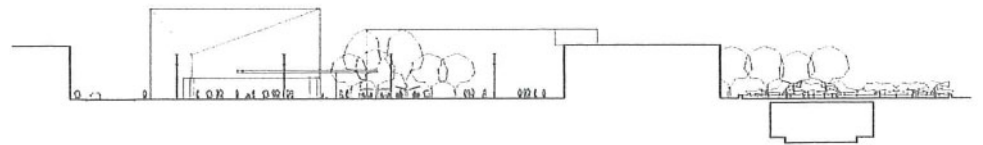


SEQUENCE

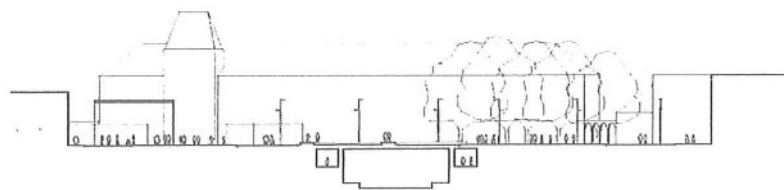
Geleidelijk voortgang voetganger



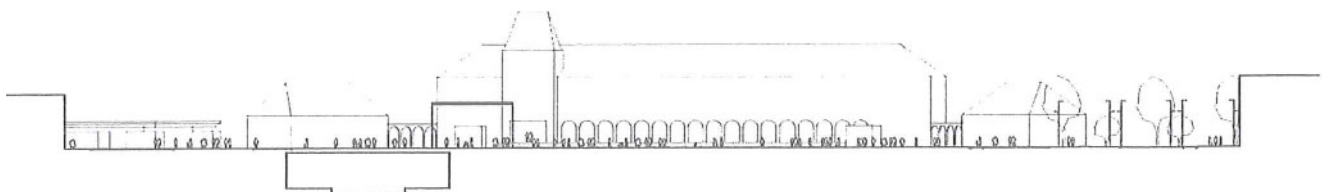
1



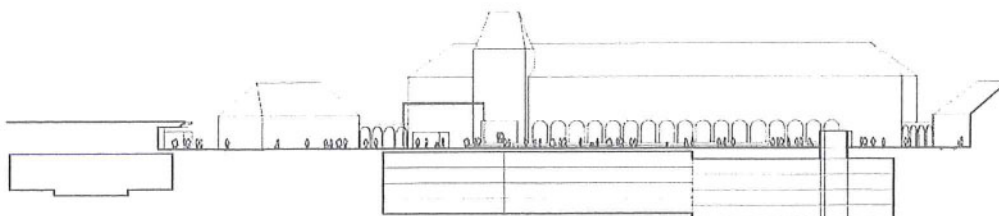
2



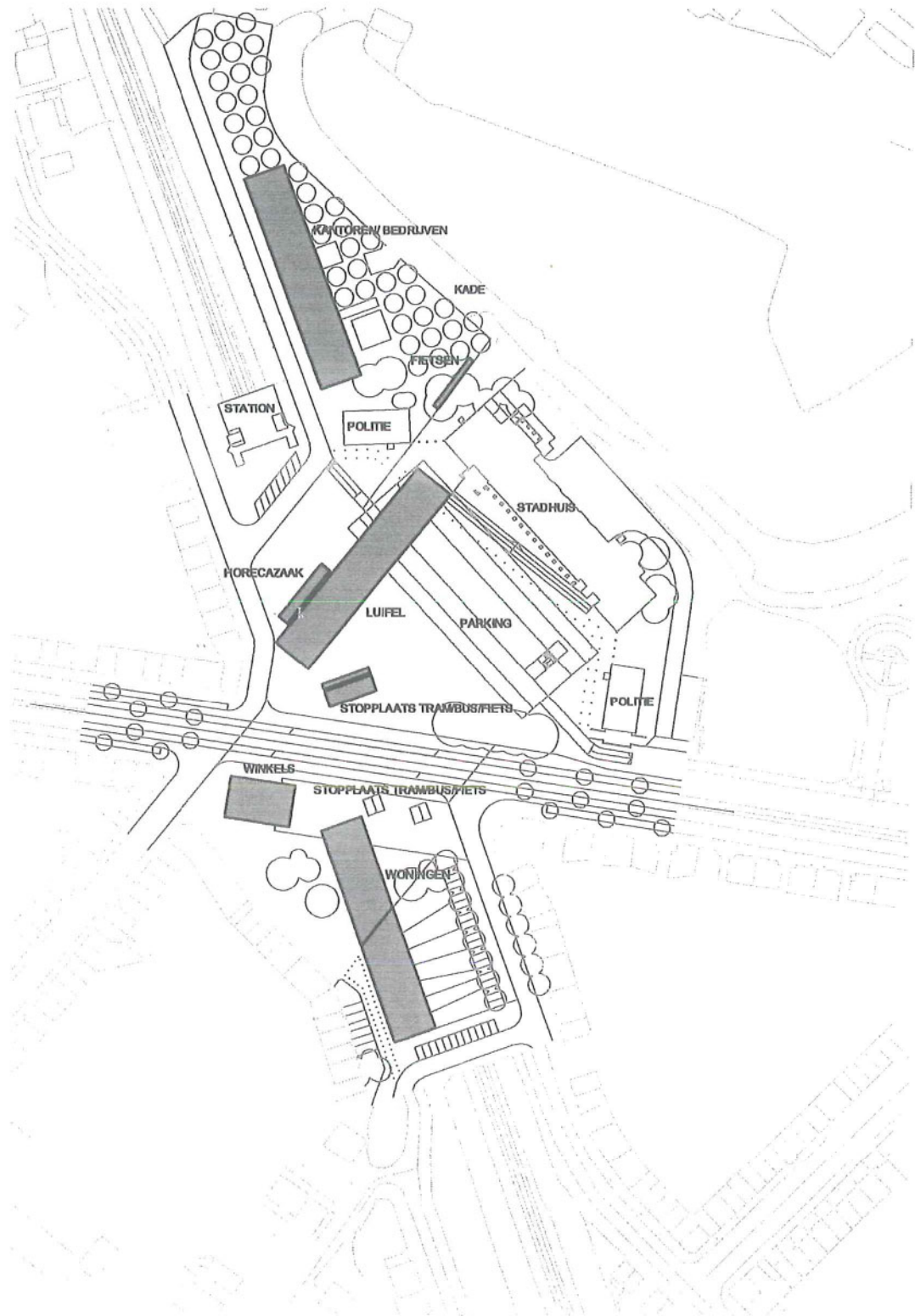
3



4

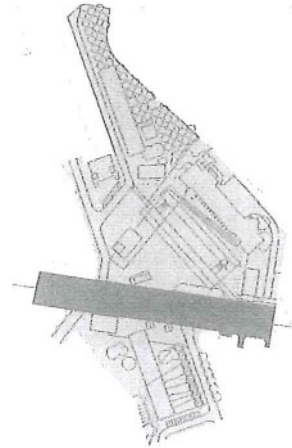


FUNCTIES

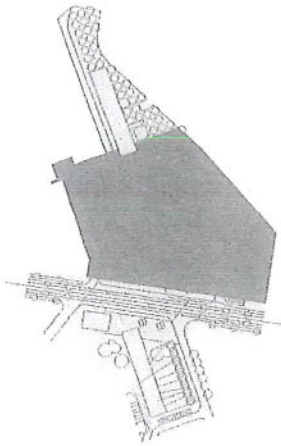


FASERING

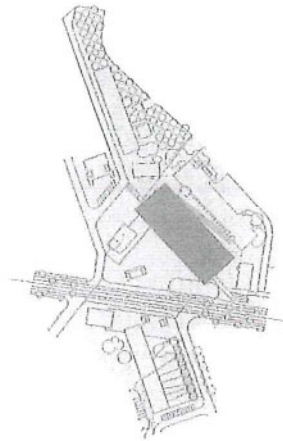
Fase 0



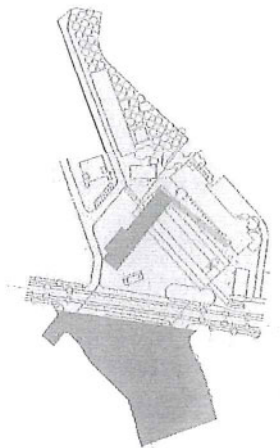
Fase 1



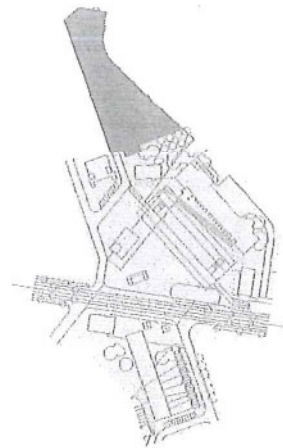
Fase 2



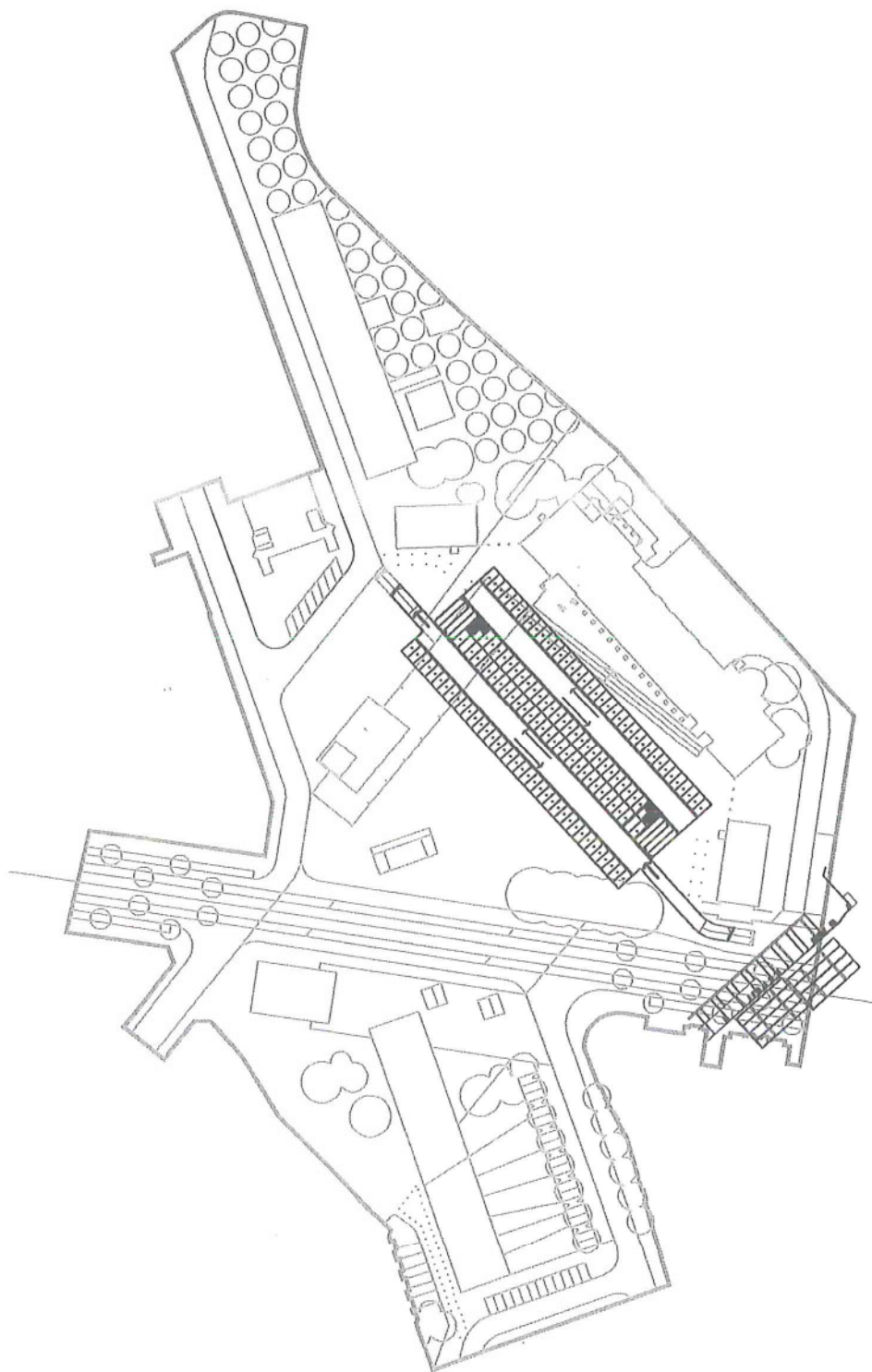
Fase 3



Fase 4

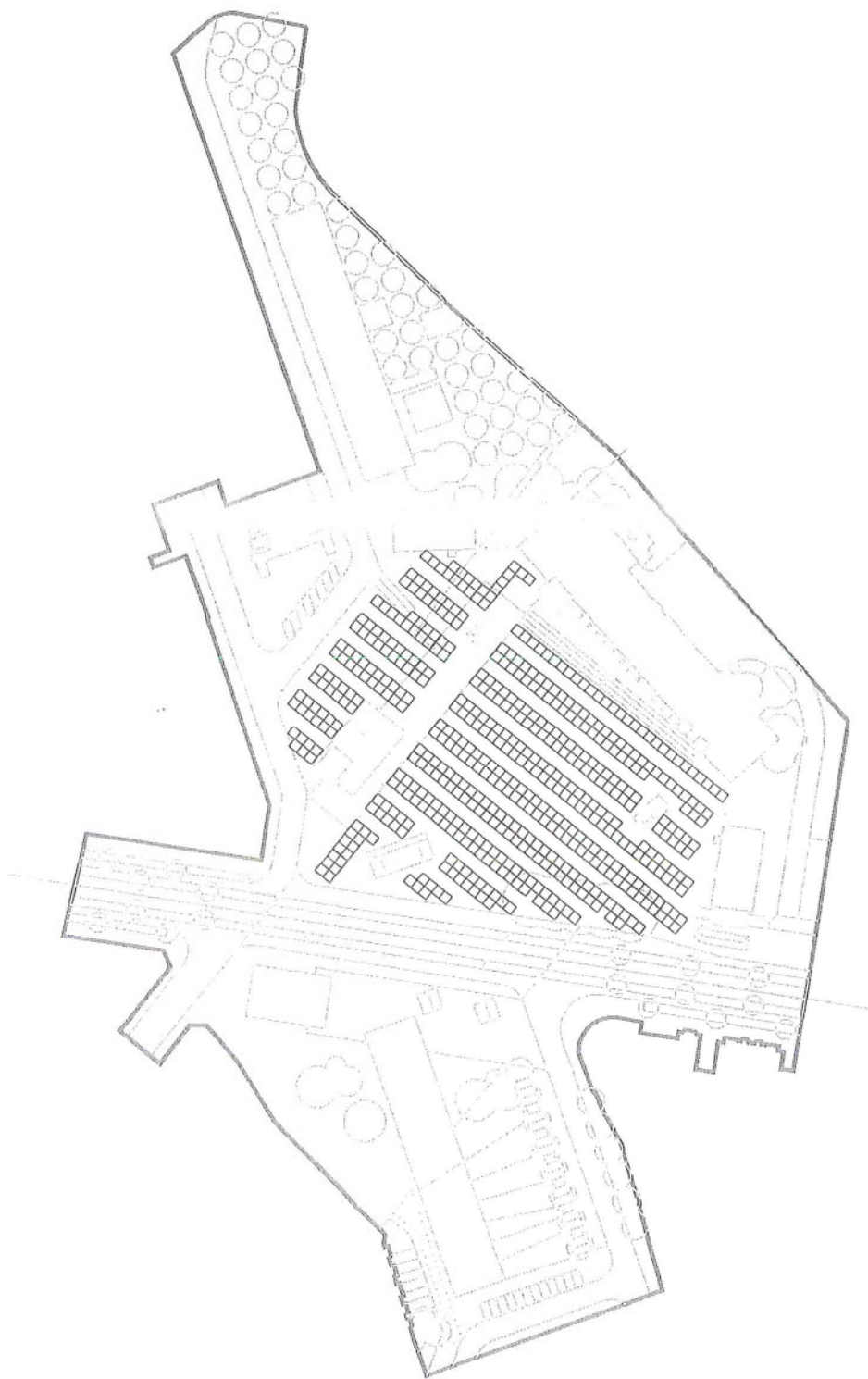


PARKING : 520 plaatsen



MORTSEL : STADHUIS PLEIN ALS KNOOPPUNT

MARKT



MORTSEL : STADHUIS PLEIN ALS KNOOPPUNT