

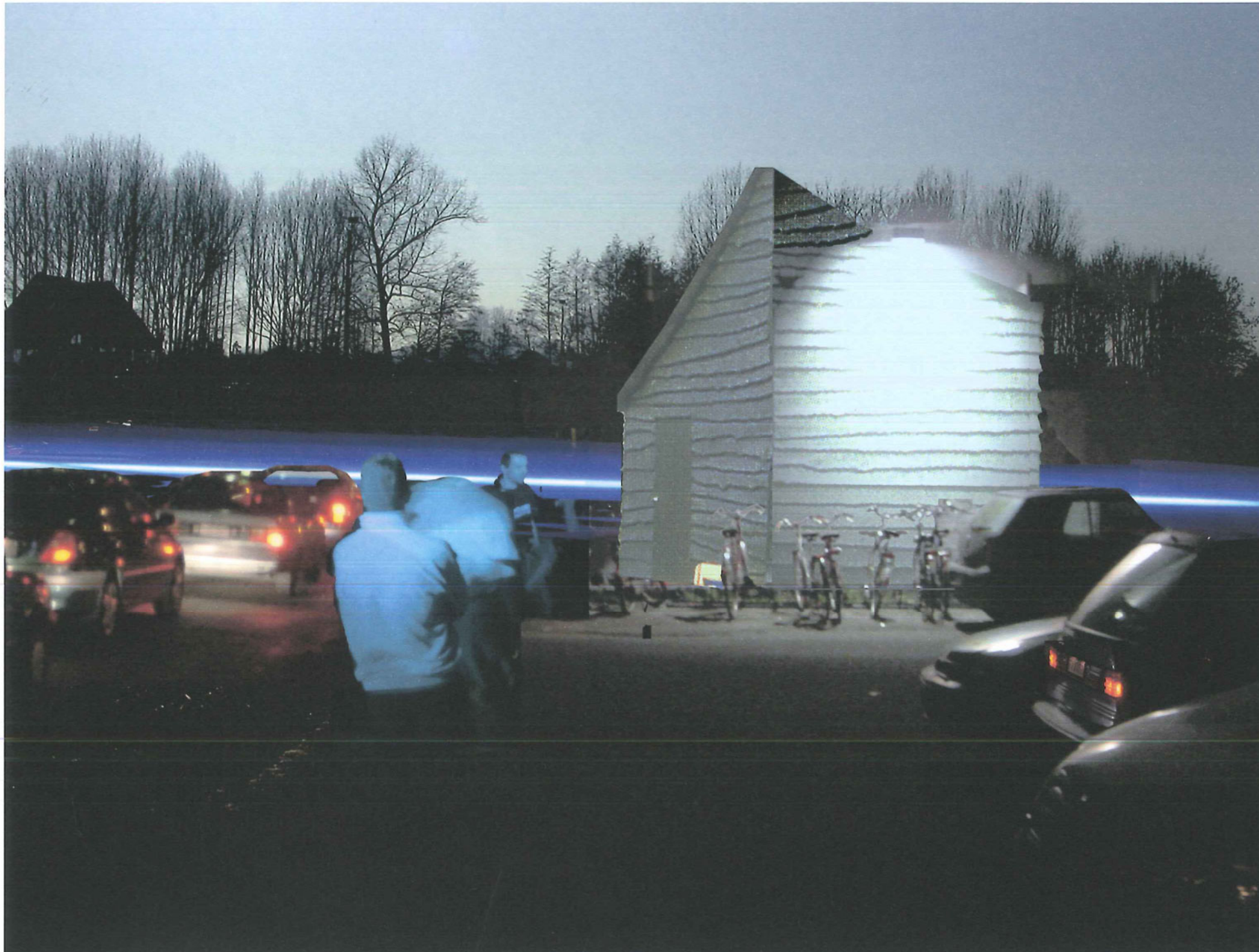
NIJDROP 2003

51N4E
postbus 1346, 1000 Brussel
T +32-2-503.50.89 F +32-2-275.67.53
email : 51n4e@pi.be

i.s.m. Ney & partners, MDA, Kahle Acoustics

28 / 03 / 2003

Voor de toekomstige gebruiker lijkt de Nijdrop gereduceerd tot een tuinhuis, maar dit is enkel het spreekwoordelijke topje van de ijsberg.



zicht vanop dak naar inkom

DE NIEUWE NIJDROP

De verhuis van de Nijdrop naar een nieuw gebouw is niet ingegeven door een onvrede met de huidige locatie. Deze locatie heeft immers enkele duidelijke kwaliteiten: ze is goed zichtbaar en verbonden met het centrum, en riant voorzien van tuin en parking. De Nijdrop vandaag bestaat uit een samengeklonterd gebouwencomplex, dat er misschien een beetje vervallen uitziet, maar perfect haar doelgroep dient: een amalgaam van diverse sferen en ruimtes, die toelaten om grondig gebruikt / misbruikt te worden. De Nijdroppers verlaten hun stek met pijn in het hart.

Een nieuwe plek, een nieuwe kans. Het terrein naast de bibliotheek is minder zichtbaar, maar ligt pal naast een groot parkgebied. De kwaliteiten die in het huidige Nijdrop aanwezig zijn, willen en kunnen we ook hier perfect realiseren. De enige potentiële problemen zijn het gebrek aan parking en de nabijheid van geplande woningen: beide kunnen een bron van overlast voor de omgeving zijn. Het ontwerp wil deze pijnpunten aanpakken: ten eerste door het bieden van extra parking op het dak, ten tweede door het optimaal akoestisch isoleren. Deze twee vereisten worden samengevoegd in één gebouwconcept: een hellend parkeerdak met daaronder een halfverzonken volume, dat door haar ondergrondse positie perfect akoestisch gebufferd wordt.

De nieuwe Nijdrop manifesteert zich allerm minst als een gebouw. Het parkeervlak lijkt als het ware uit de grond op te rijzen, en benadrukt bij het betreden ervan de landschappelijkheid van het achterliggende park. Het vlak functioneert als een robuust supplement op de zachte parkinrichting, en biedt - net als de huidige Nijdroparking - de mogelijkheid tot het organiseren van allerlei openluchtactiviteiten (zomerhappening, openluchtfilm...)

Voor de toekomstige gebruiker lijkt de Nijdrop gereduceerd tot een tuinhuis, namelijk het inkomgebouwtje dat zich midden op de parking bevindt. Dit charmante volume is het spreekwoordelijke topje van de ijsberg: onder de parking bevindt zich het ganse pakket aan Nijdropfaciliteiten: café, grote zaal, stripotheek, logistiek en administratie. Deze zijn gerangschikt om ze optimaal aan het programma van eisen te laten beantwoorden (daglicht al dan niet / onderlinge relaties / combineerbaar of apart te gebruiken...) De ruimtes bevinden zich ofwel op niveau van het park, ofwel op -2.5 m. Deze ondergrondse ruimtes worden bijkomend ontsloten door een langzaam hellend vlak (leveringen / andersvaliden)

- café: Het café is rechtstreeks toegankelijk vanaf de parking, sluit aan op het niveau van het park en takt beneden aan op de grote zaal. Deze veelvormige ruimte is het eigenlijke hart van het gebouw, en is vormgegeven om zowel overdag als 's nachts te functioneren. De verschillende gebruikers kunnen deze vloeiende ruimte, opgebouwd uit verschillende sferen, op een dynamische manier gebruiken, door de verschillende deelruimtes al dan niet te combineren (cafézone, traptribune, boventerras, zithoek met open haard) Het café heeft een buitenterras (met buitenberging) onder de uitkragende dakrand.

- grote zaal: de zaal kan zowel samen met het café als volledig afzonderlijk gebruikt worden. Bij grote evenementen kan de toegang via het hellend vlak gebeuren. Dit hellend vlak sluit tevens aan op het podium, dat op die manier makkelijk bereikbaar is, zowel komende van binnen als van buiten. De vrije hoogte van de zaal is algemeen 5 m, maar hoger bij het podium (6 à 7 m). De helling van het parkeerdak is in de zaal zichtbaar en akoestisch zeer voordelig.

- stripotheek: de stripotheek ligt uitgestrekt langs de gevel die aan de dreef grenst, en gaat zo een dialoog aan met de bibliotheek. De toegang gebeurt rechtstreeks vanaf de dreef. Een grote raampartij biedt zowel in- als uitzicht, en laat de stripotheek in een stemmig strijklicht baden.

- administratie en logistiek: de administratie bevindt zich aan de kant van het park, en geniet maximaal van zicht op en direct contact met dit park. De parkgevel is opgebouwd uit een reeks van terrasdeuren. In de zomer kan er buiten vergaderd worden. De verdieping eronder bevat de logistieke functies, onmiddellijk bij café en grote zaal.

Het gebouw is geconcipieerd als een betonconstructie: de massiviteit hiervan biedt een dubbel voordeel: Ten eerste is er de uitstekende akoestische isolatie. Daarenboven vermijdt het grote eigengewicht van het gebouw het gebruik van paalfunderingen bij een hoge waterspiegel.

Bij het ontwerp is uitgegaan van een m²-prijs van 900€ en van de gevraagde netto oppervlaktes van het programma van eisen. Het voorliggende schetsontwerp mag niet opgevat worden als een definitief voorstel, dat te nemen of te laten is. Het voorstel wil de mogelijkheden laten zien van een geïntegreerde aanpak door een samengesteld team (architect, ingenieur, budgetbeheerder, akoestisch ingenieur). Een aanpak die het mogelijk maakt een totaalproduct aan te bieden, gesneden op maat van de gebruiker.



zicht vanaf parking bibliotheek naar Nijdrop

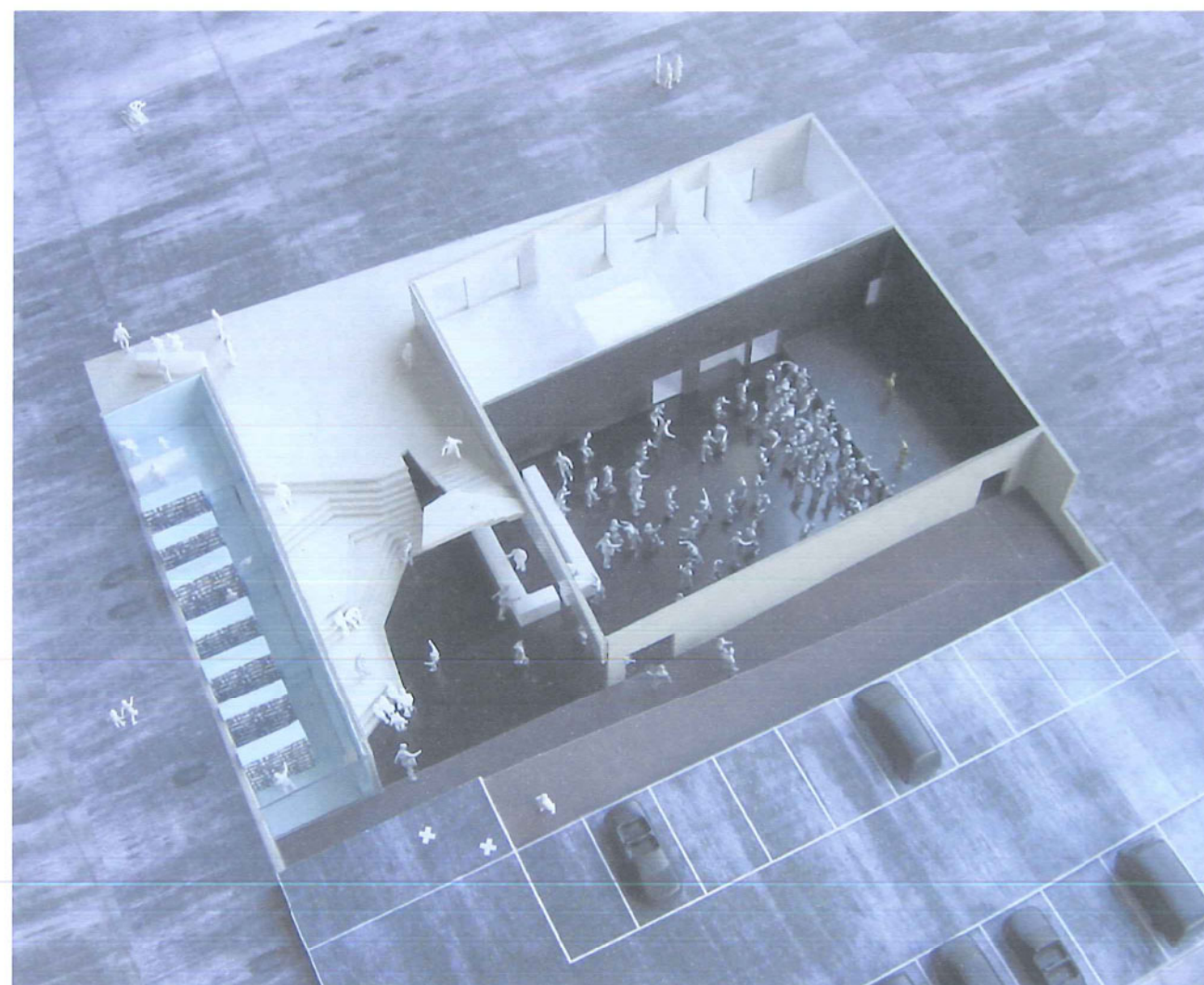
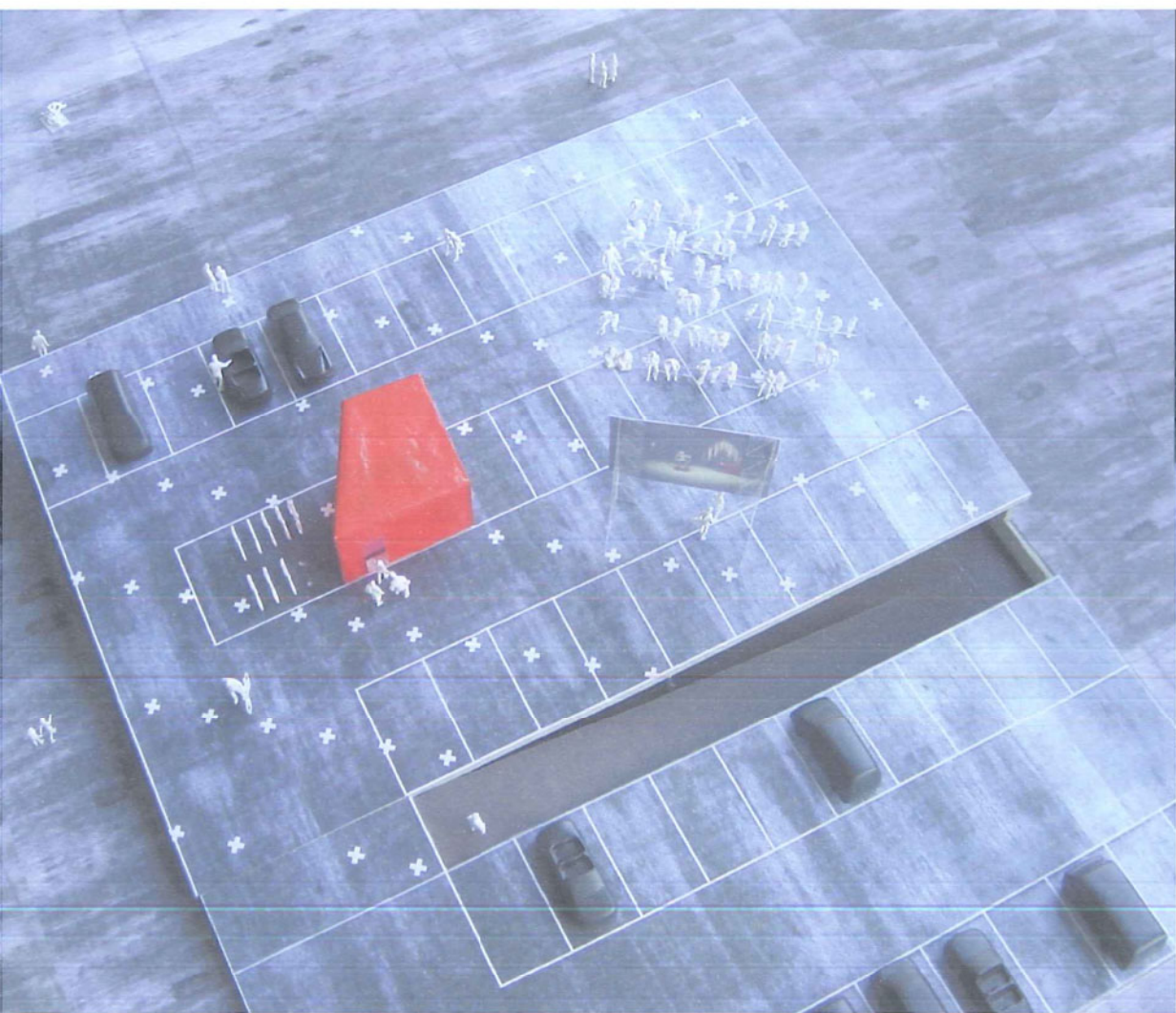
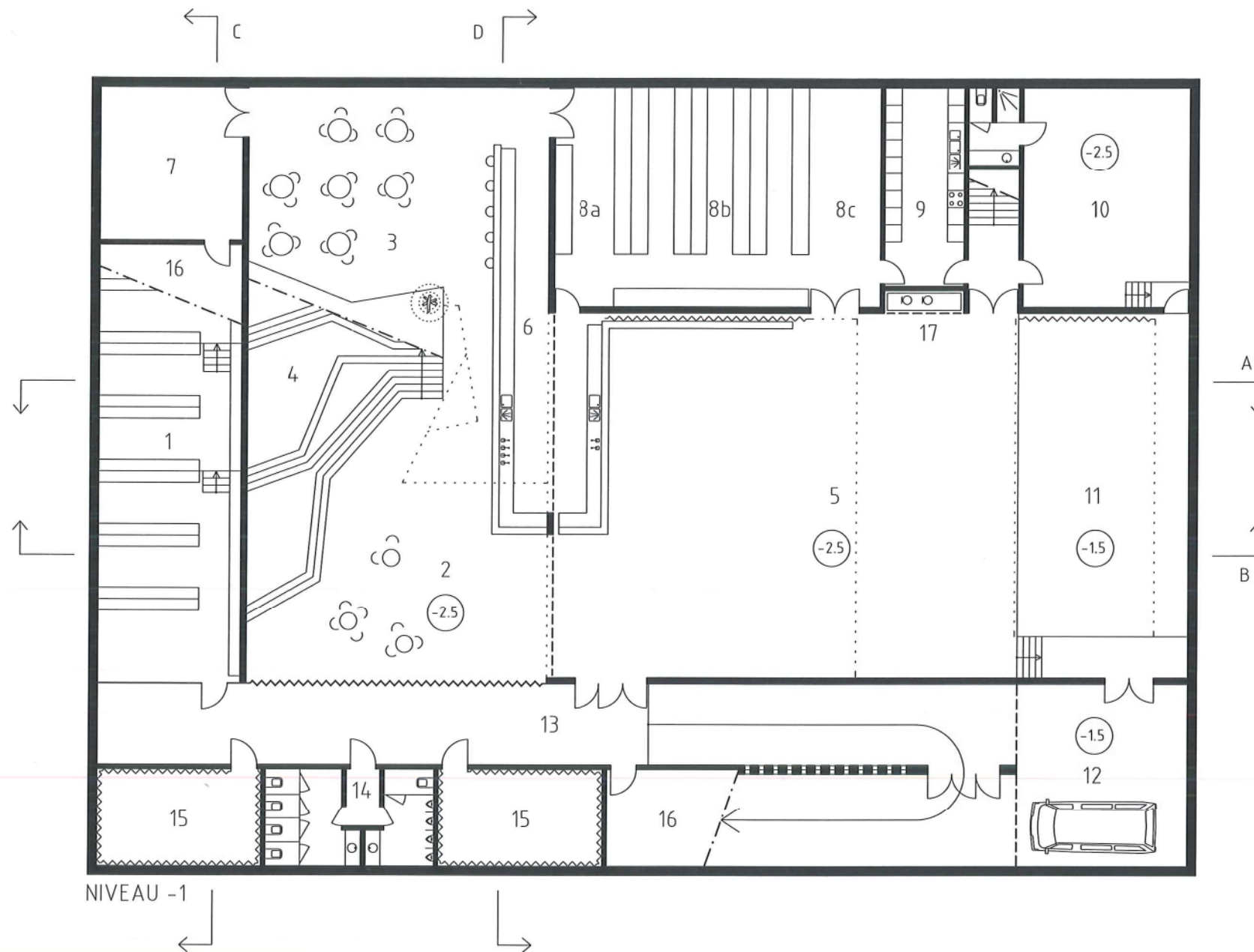
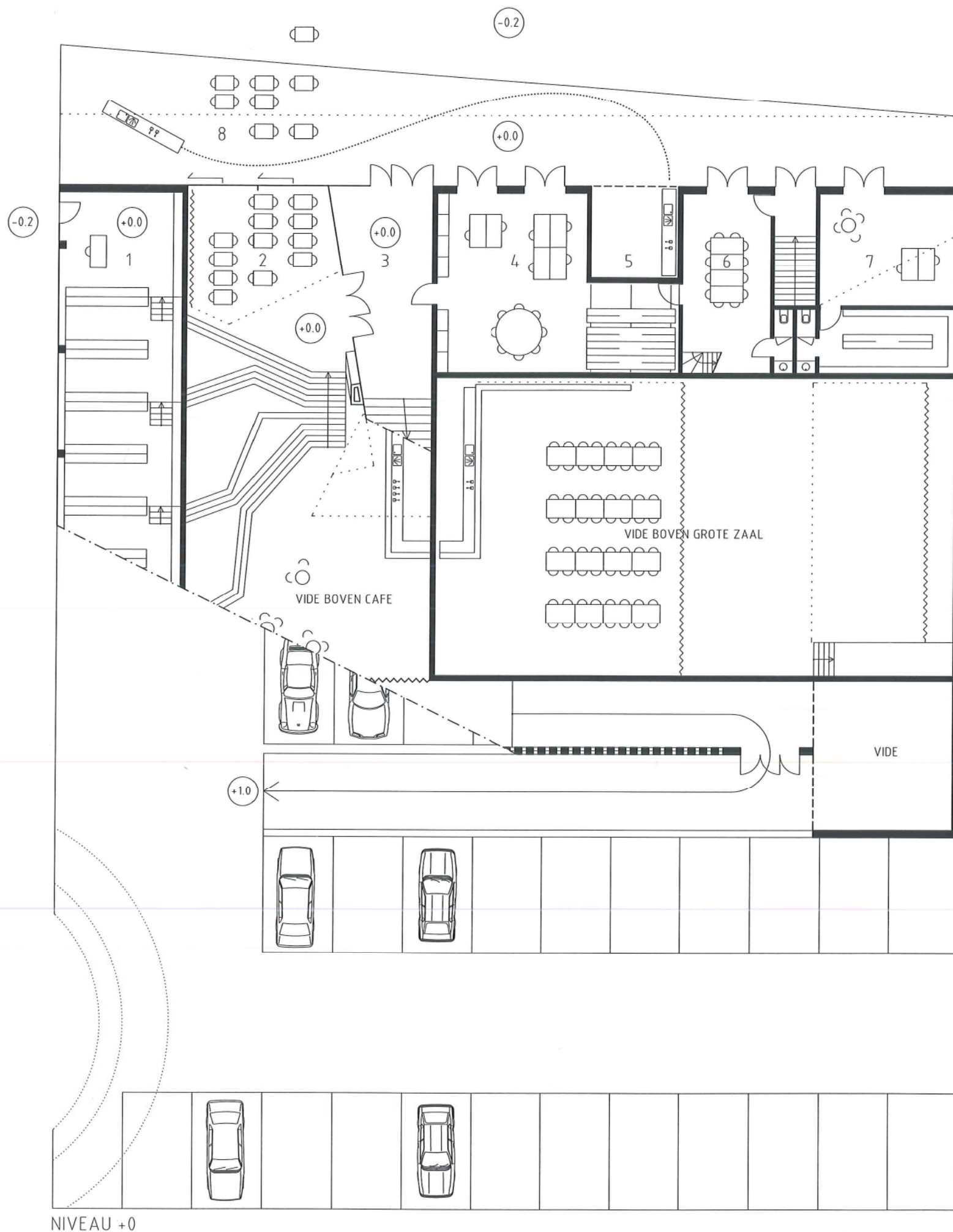


foto maquette: exterieur - interieur

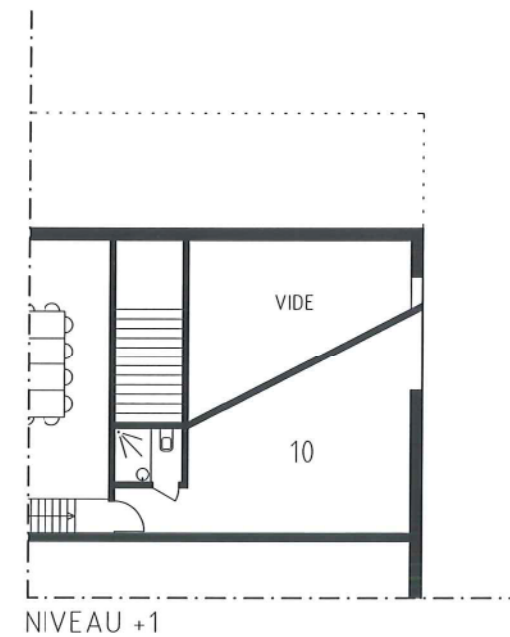
1. STRIPOTHEEK: 105 M²
2. CAFE: 75 M²
3. ZITHOEK (open haard) : 60 M²
4. TRAPTRIBUNE: 52 M²
5. GROTE ZAAL: 290 M²
6. TOOG: 30 M²
7. BERGING: 27 M²
- 8a. DIENSTRUIMTE: 6 M²
- 8b. KOELE BERGING: 70 M²
- 8c. TECHNISCHE BERGING: 13 M²
9. KEUKEN: 20 M²
10. BACKSTAGE 1: 50 M²
11. PODIUM: 6X12 M
12. WERKPLAATS/
LAAD EN LÖS: 40 M²
13. GROTE INKOMHAL: 92 M²
14. SANITAIR: 20 M²
15. REPITITIERUIMTE: 20 M² x 2
16. INSTALLATIERUIMTE
17. MOBIELE DISCOBAR



- 1. STRIPOTHEEK: 105 M²
- 2. POLYVALENTE RUIMTE: 35 M²
- 3. INKOM: 34 M²
- 4. SECRETARIAAT: 50 M²
COMPACT ARCHIEF: 15 M²
- 5. BUITENBERGING: 15 M²
- 6. BACKSTAGE 2: 32 M²
- 7. JEUGDDIENST: 47 M²
- 8. OVERDEKT BUITENTERRAS
- 9. DAKPARKING
- 10. SLAAPRUIMTE: 30 M²

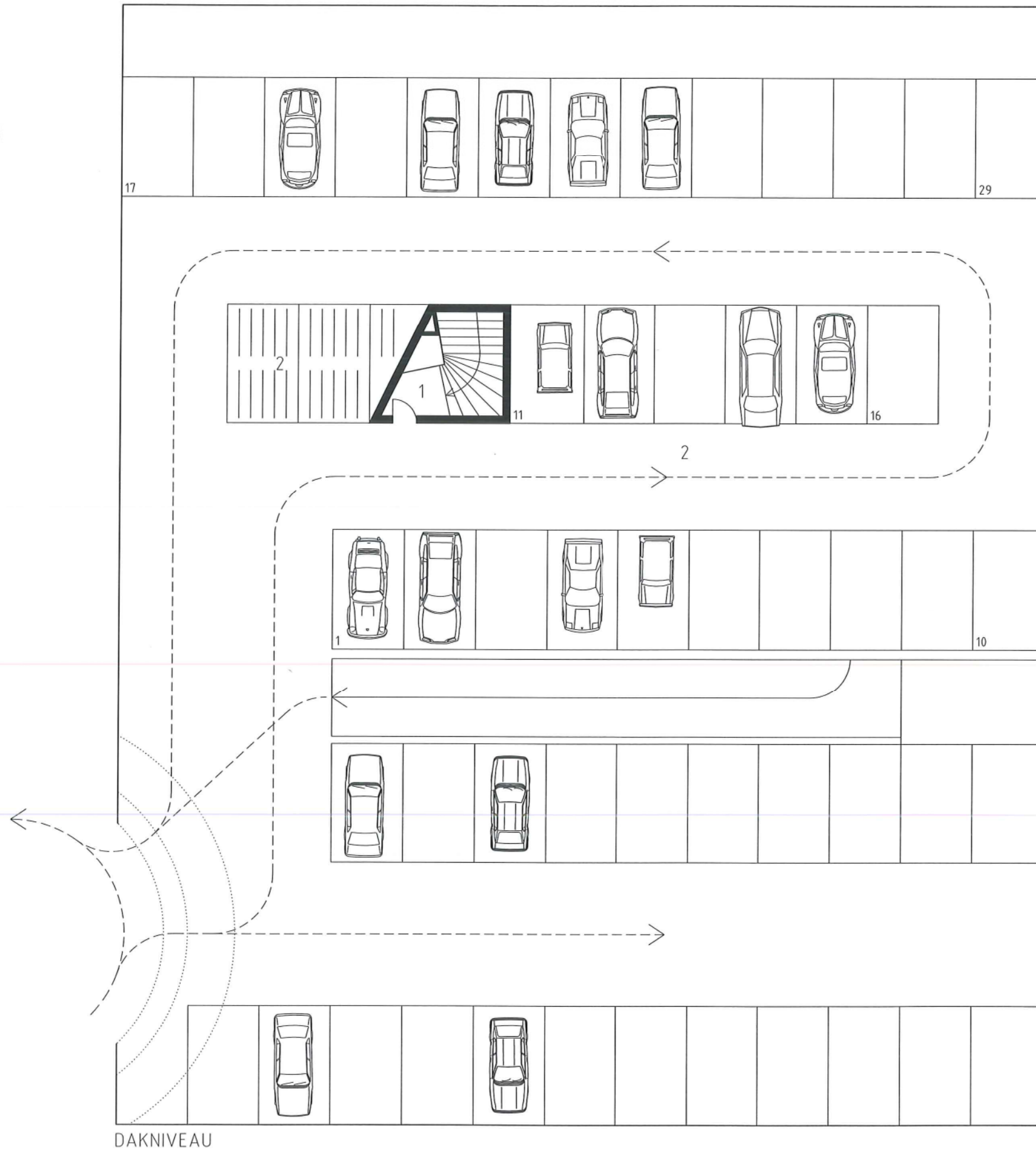


NIVEAU +0

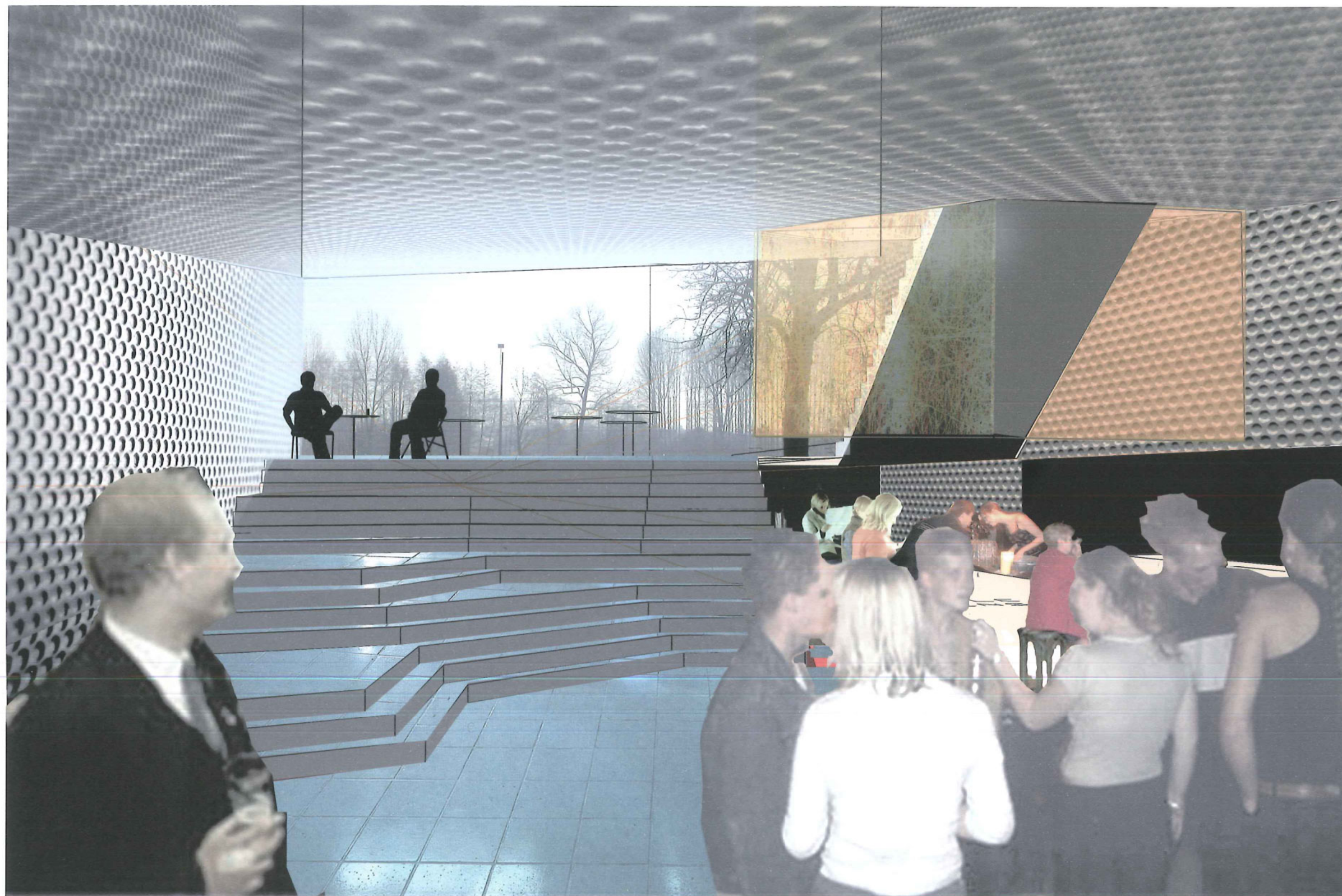


NIVEAU +1

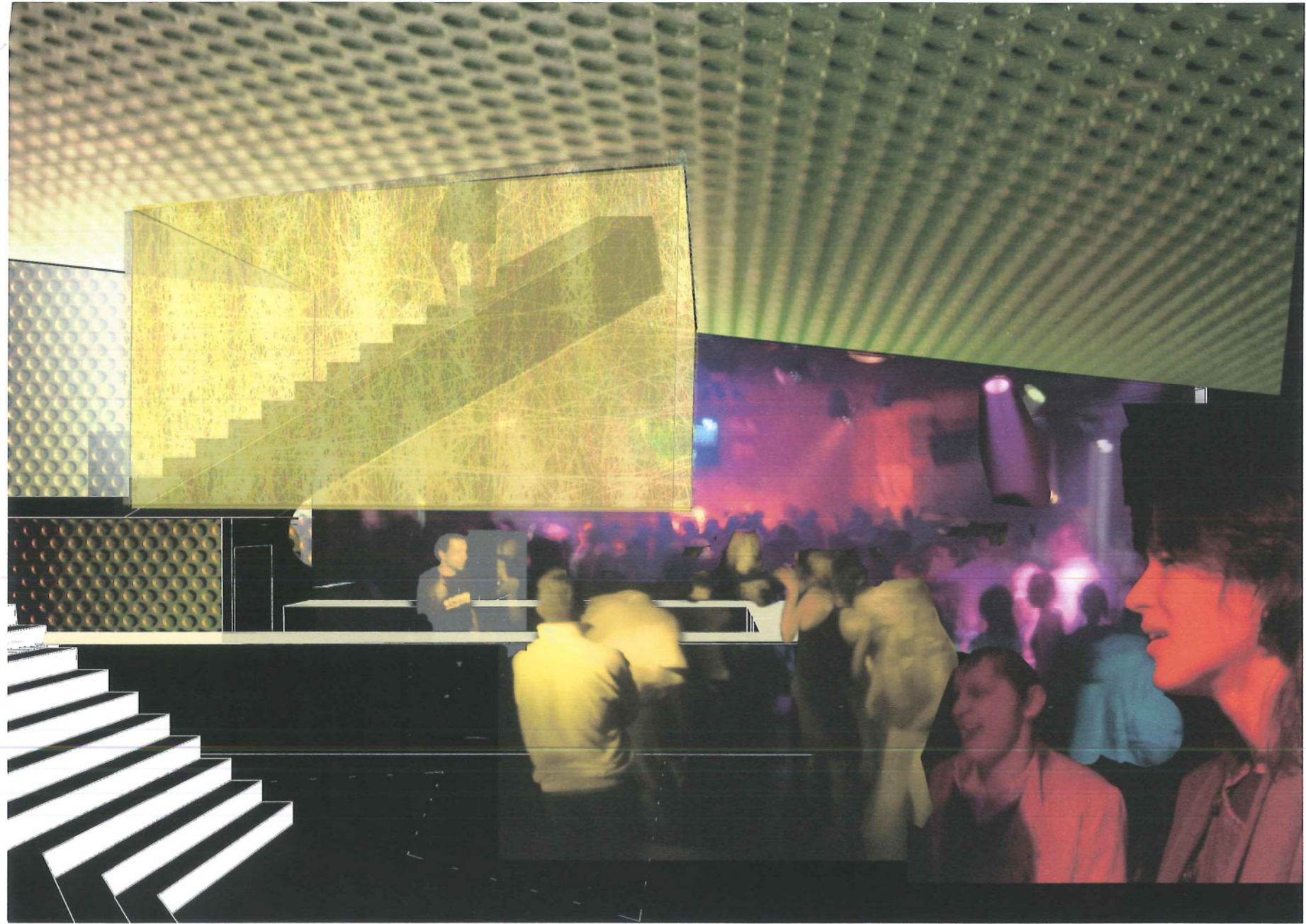
- 1. INKOM
- 2. PARKING (29 plaatsen)
- 3. FIETSENSTALLING (26 plaatsen)



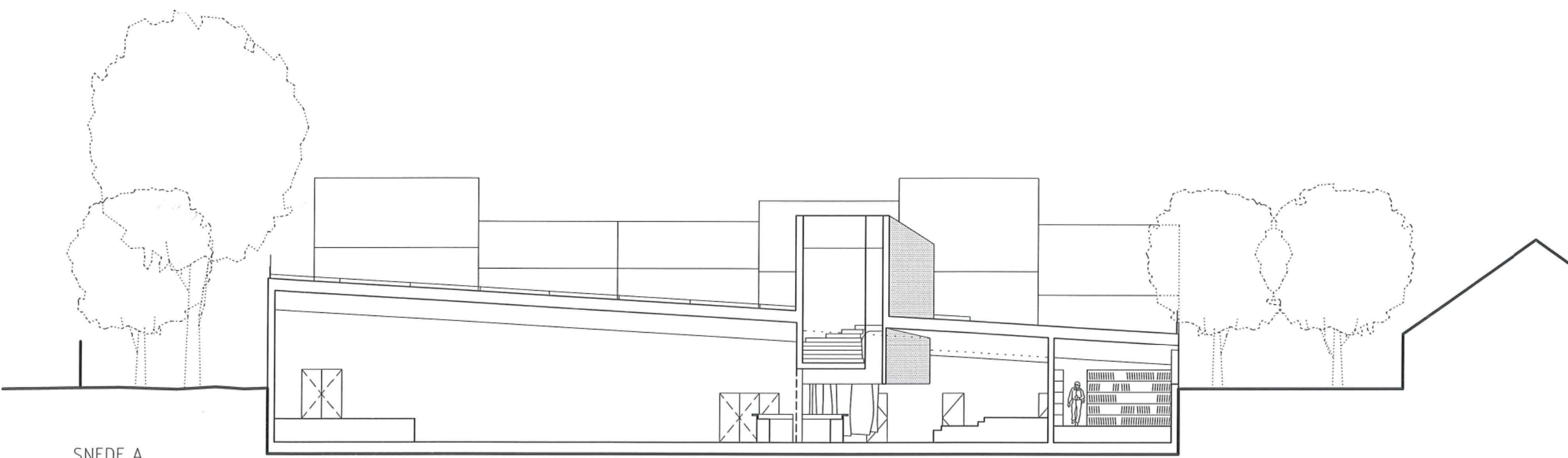
DAKNIVEAU



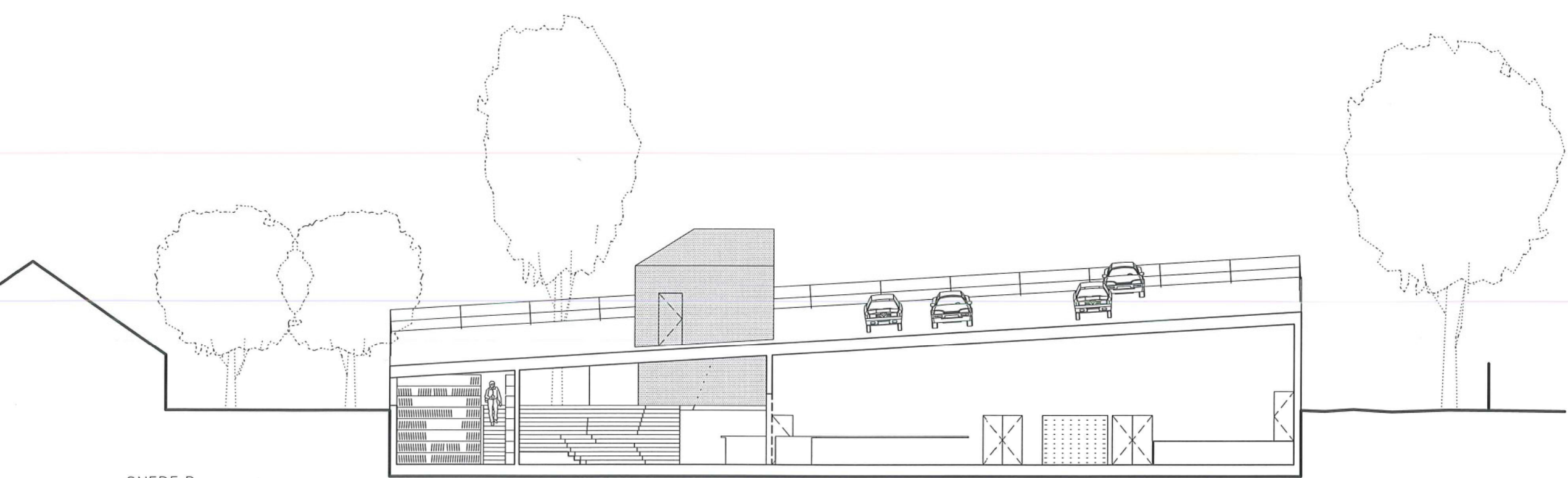
zicht van café naar park



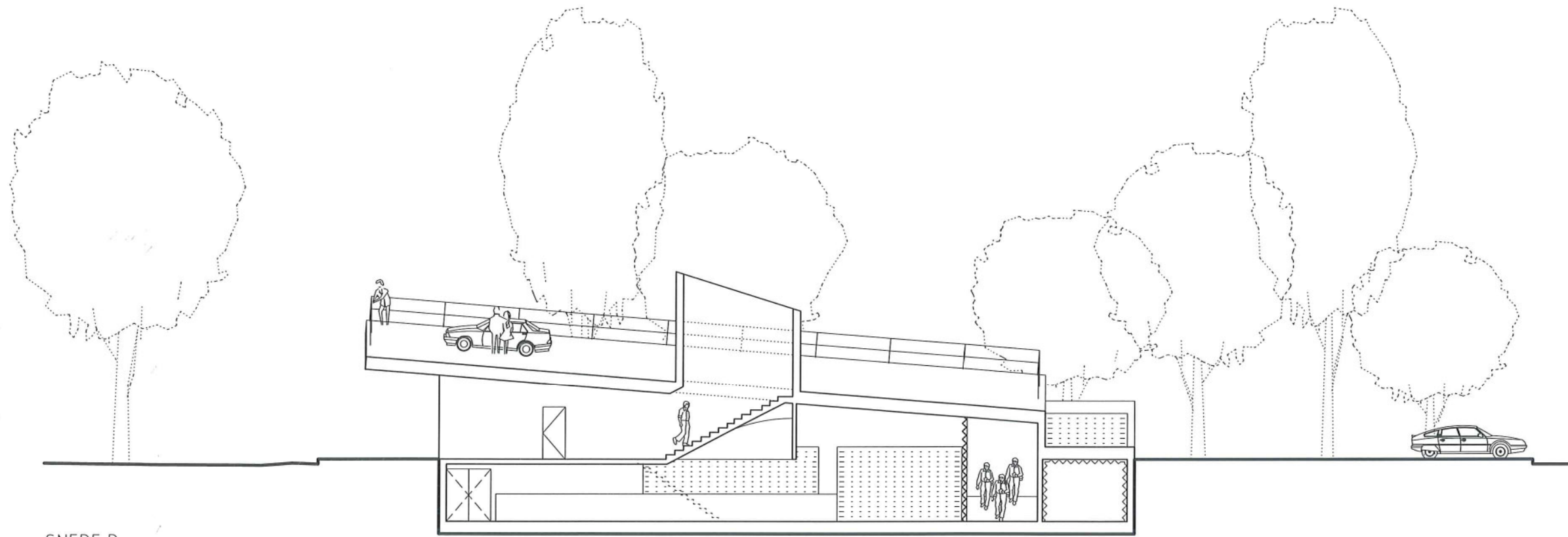
zicht van café naar grote zaal



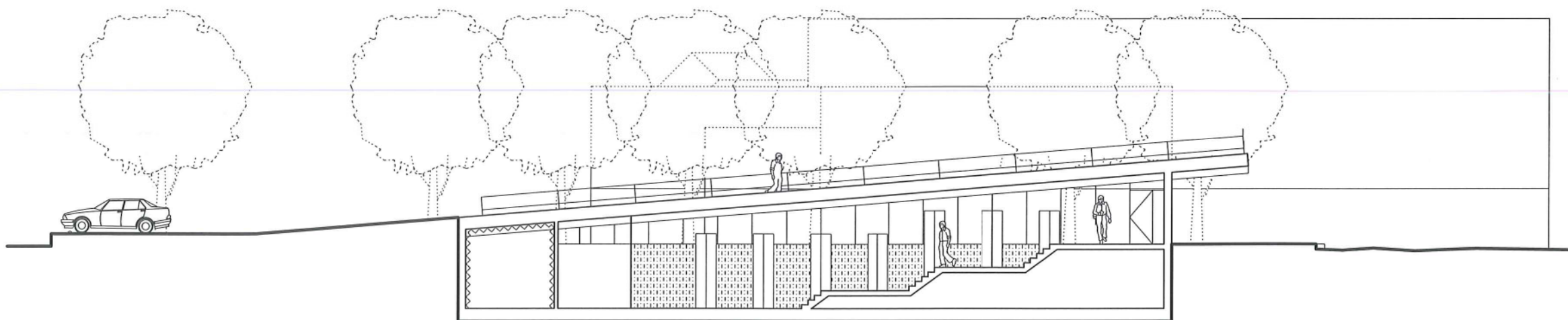
SNEDE A



SNEDE B



SNEDE D



SNEDE C

