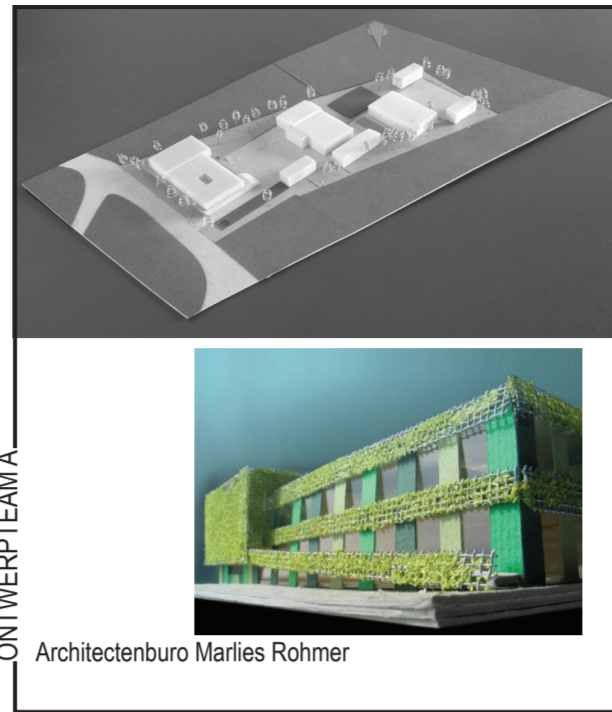


**NIEUWBOUW
VAN KLASSEN EN POLYVALENTE RUIMTE
VOOR BASISCHOOL 'DE VIERKLAVER'
TE TEMSE.**



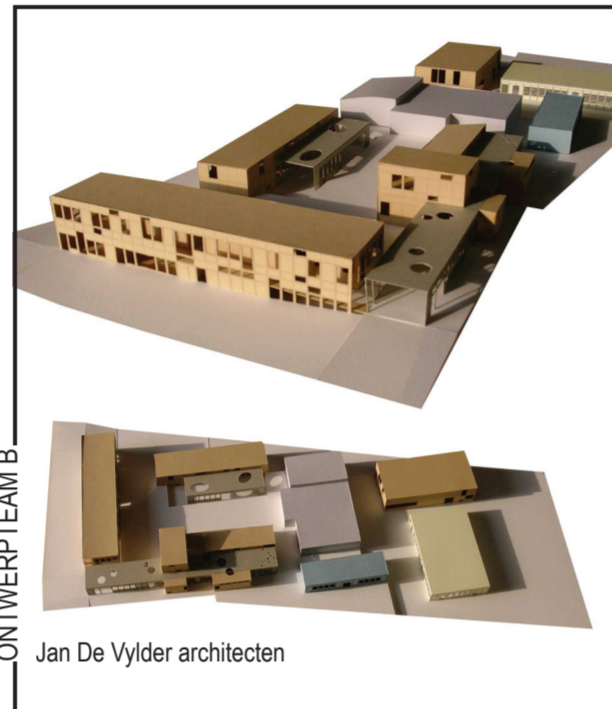
Het gaat over een relatief klein domein waarop alleen de basisschool is ondergebracht. Deze basisschool heeft een stijgend leerlingenaantal. Op het domein staan momenteel twee definitieve gebouwen en een aantal voorlopige paviljoenen en ingehuurde containers.

Deze laatste moeten vervangen worden door een definitieve nieuwbouw van 1430 m². Het programma bevat klaslokalen en een polyvalente ruimte. Enige creativiteit is vereist om de gevraagde vierkante meters op het domein in te planten.



ONTWERPTEAM A

Architectenburo Marlies Rohmer



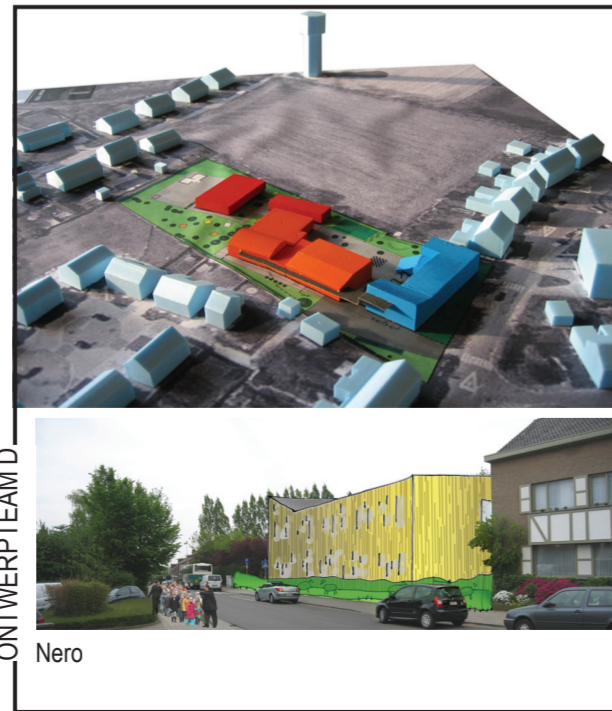
ONTWERPTEAM B

Jan De Vylder architecten



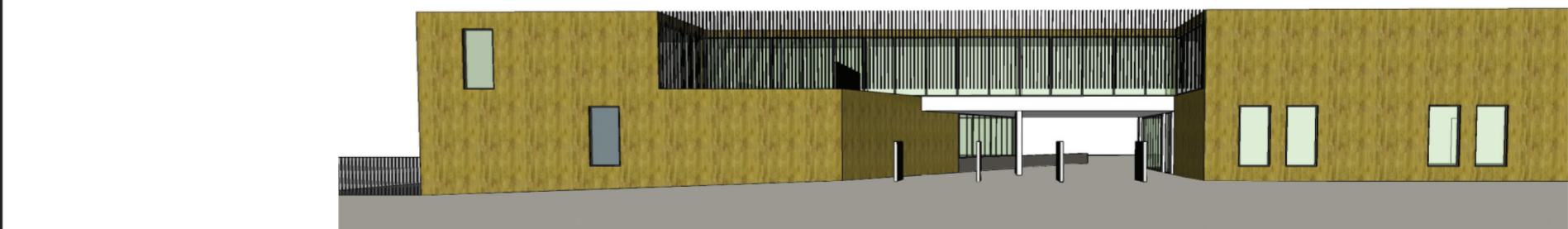
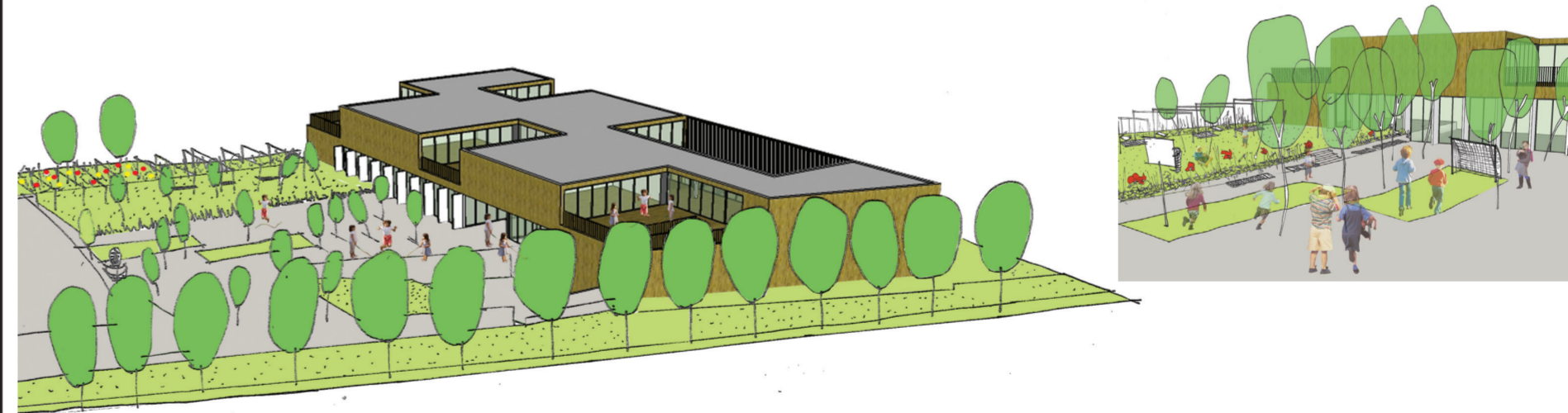
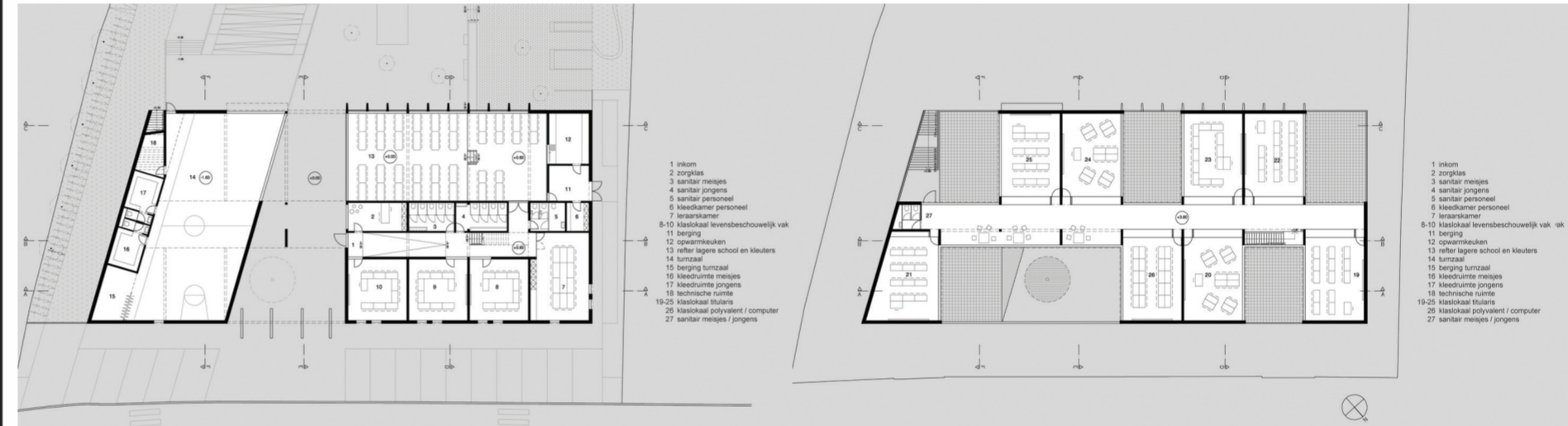
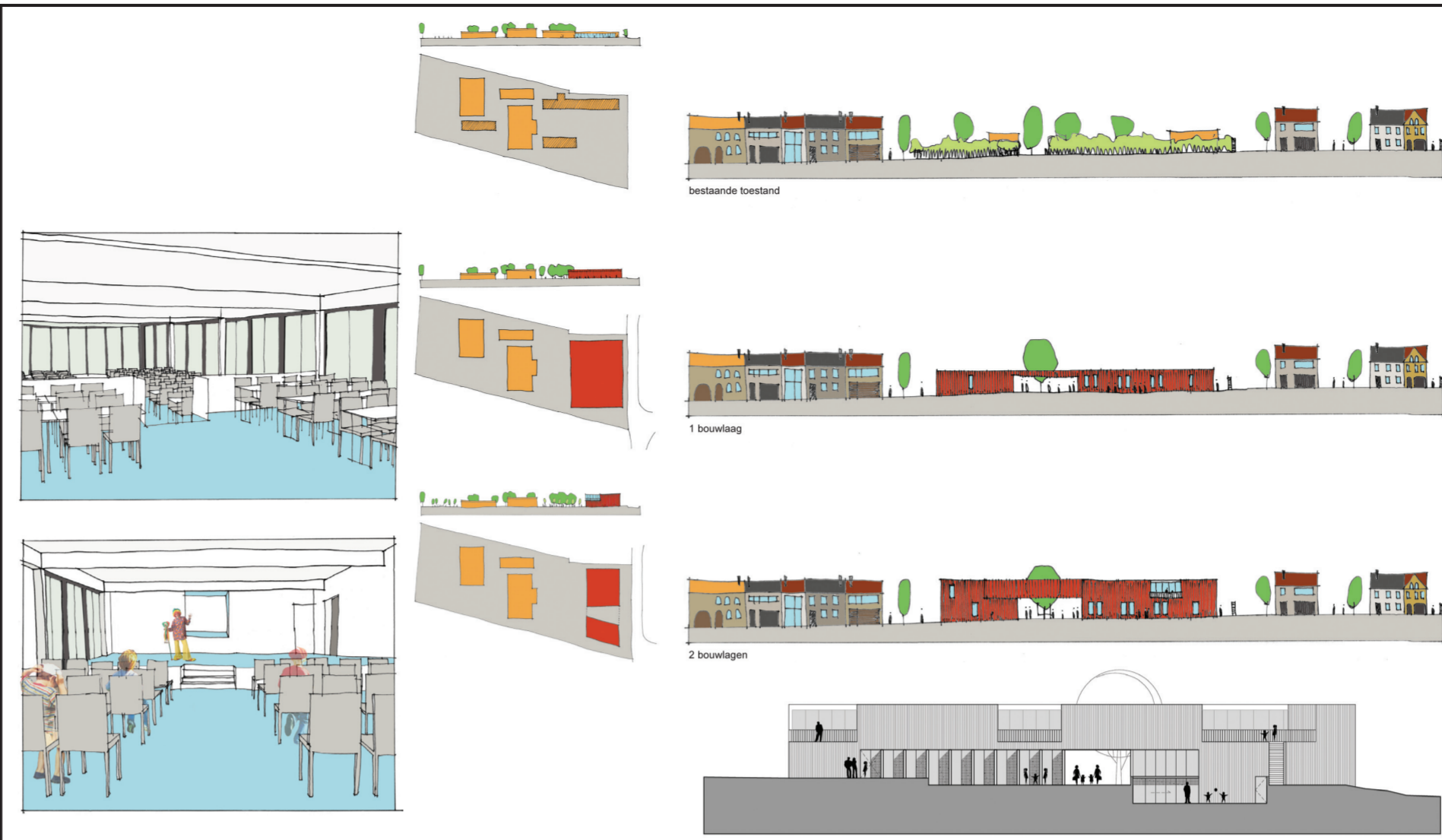
ONTWERPTEAM C

Dirk Martens



ONTWERPTEAM D

Nero



Gekoppeld aan de stedenbouwkundige richtlijnen biedt de bestaande projectzone maximaal de mogelijkheid tot het oprichten van gebouwen van één à twee bouwlagen en dakverdieping. Wanneer het programma volledig gelijkvloers wordt uitgevoerd resulteert dit in zeer uitgestrekte bebouwing, minimaal resterende uitbreidingsmogelijkheden alsook een krappe en versnipperde speelruimte. Indien we het programma uitspreiden over twee bouwlagen krijgen we een betere verhouding open ruimte bebouwing en een volume aan de straat dat de morfologie en korrel van de omliggende bebouwing benadert. Als we het programma opsplitsen in ruimten die bij voorkeur op het gelijkvloers zijn gesitueerd, krijgen we op de verdieping intiemere titularis klassen. Het programma op de verdieping is iets kleiner, waardoor we de korrel van de bovenbouw kunnen verfijnen. Door middel van rug aan rug geschakelde klassen, die ten opzichte van elkaar worden geschrant, ontstaat er tussen de klaslokalen de mogelijkheid om telkens een buitenruimte te voorzien. De meer polyvalente ruimtes werden op het gelijkvloers gesitueerd, op deze

manier wordt een optimale relatie met de speelplaats gegarandeerd. Zo wordt de mogelijkheid tot verhuur of gebruik door derden een optie. Door gebruik te maken van de natuurlijke helling, beperken we het grondverzet en krijgen we zowel binnen als buiten een terrasvormige afbouw die resulteert in een gevarieerd speellandschap. De refter krijgt hiermee twee niveaus die de zaal meer schaal geven. Tevens ontstaat er zo een podium dat bij schoolfeesten, muziekvoorstellingen, diploma-uitreiking ... kan gebruikt worden. De nivellering van het terrein ter hoogte van de turnzaal geeft eveneens aanleiding tot spel- en sportactiviteiten en kan gebruikt worden door andersvaliden. Door de rigide scheiding tussen programmaonderdelen op het gelijkvloers krijgen we tussen turnzaal en refter een deels overdekte inkom- & ontvangstpatio voor kinderen. Deze ruimte heeft een aanzienlijke maat waardoor deze ook als overdekte speelplaats kan dienst doen bij regenweer.

ONTWERPTEAM E

TV Cuyper & Q / LAB multiprofessionele architectenvenootschap

LOCATIE	PUBLICATIEDATUM	14/07/2006
Azalealaan 101	SELECTIEDATUM	20/12/2006
9140 Temse	GUNNINGSDATUM	15/06/2007
BOUWHEER	CONTRACTDATUM	
Gemeenschapsonderwijs	OPLEVERINGSDATUM	