

UITBREIDING
VAN DESIGNCENTRUM 'DE WINKELHAAK'
TE ANTWERPEN.



Designcenter 'De Winkelhaak' is een bedrijven- centrum met expo-ruimte, bibliotheek, vergader- zalen, shop en atelieruimtes. Het biedt kansen aan jonge ontwerpers en stimuleert kruisbestu- ving tussen verschillende disciplines. Het designcenter wil zijn gebouwen uitbreiden met extra vergaderzalen, kantoorruimte, berg- ruimte en een horeca/shopruimte op de begane

grond. Op de verdiepingen worden een zestal koopappartementen voorzien. Het ganse project kadert binnen de revalorisatie van de stationsbuurt. De stad Antwerpen kocht reeds de nodige eigendommen op, zodat een ter- reinoppervlakte van ongeveer 300 m² kwam voor de uitbreiding van het designcenter.



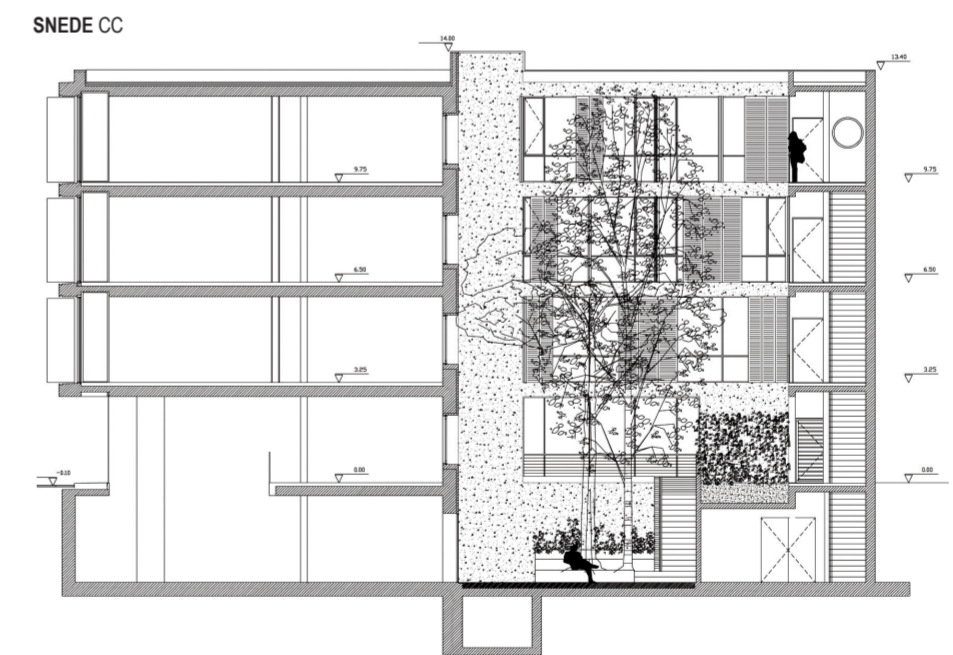
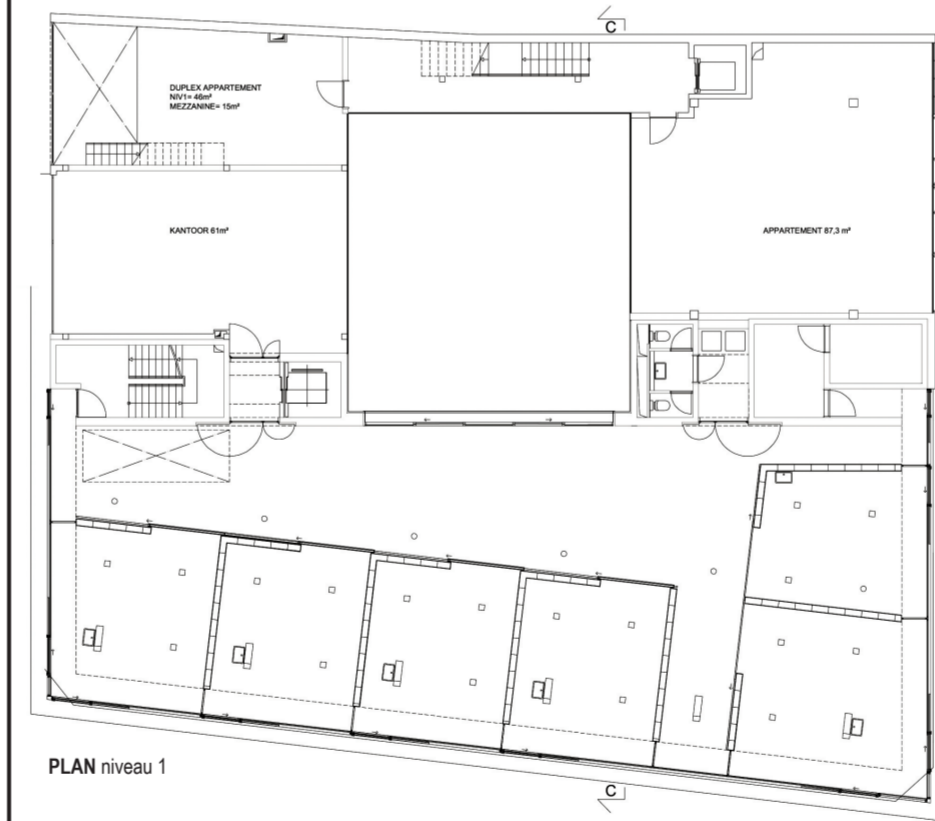
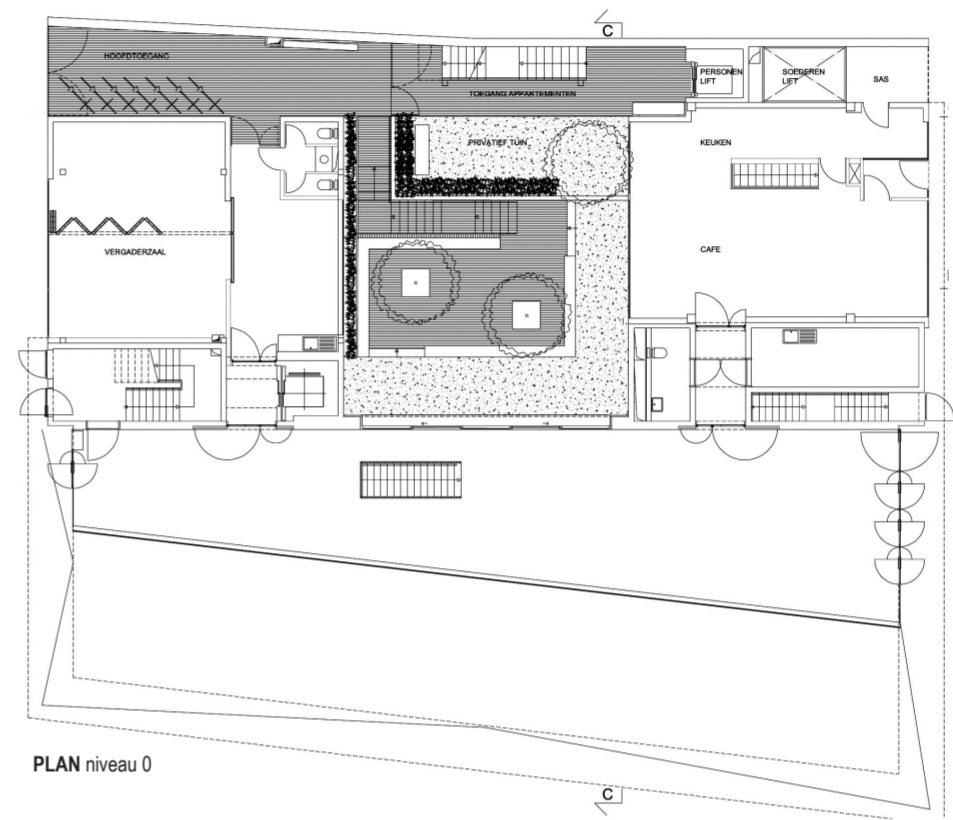
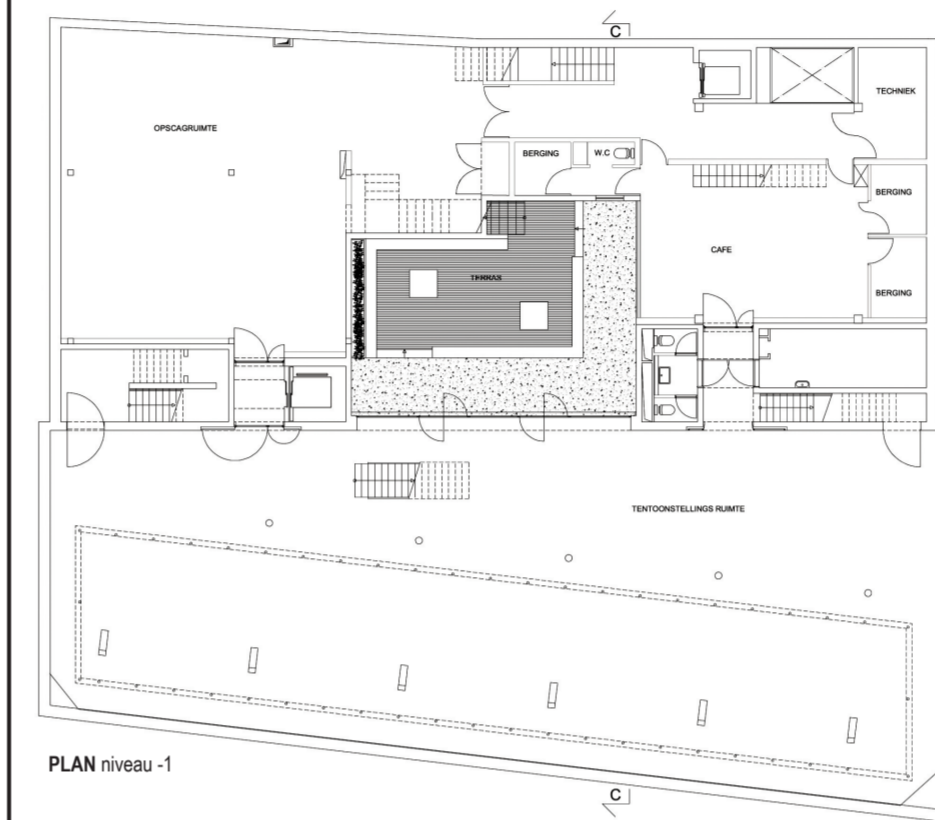
LOCATIE	PUBLICATIEDATUM	13/01/2004
Lange Winkelhaakstraat 26 2060 Antwerpen	SELECTIEDATUM	20/04/2004
	GUNNINGSDATUM	24/09/2004
BOUWHEER	CONTRACTDATUM	
AG Vespa	OPLEVERINGSDATUM	01/04/2007

ONTWERPTEAM 1
geen voorstel ingediend
Adjaye Associates

ONTWERPTEAM 2
TV Jan De Vylder / Bert Van Boxelaere

ONTWERPTEAM 3
Interprofessionele Architectenassociatie Biecorff cv

ONTWERPTEAM 5
TV Stam Architecten bvba / Bureau Bouwtechniek bvba / groep arco fv / BAS



De nieuwe toevoeging aan het bestaande designcenter verschijnt als een naadloze voltooiing van een volledig voorontwerp. De bestaande gevel -inclusief de schuif- en vouwzonneweringen- werd doorgetrokken op het gelijkvloers en de eerste verdieping. Voor de appartementsgevel werd de grootschalige omrastering onderverdeeld om zo een meer huiselijk gebruik te weerspiegelen. Om het detail en de gevellijnen te benaderen zijn dezelfde materialen gebruikt. De tuin is een nieuw element dat het ééngemaakte hart van het gebouw vormt. De tuin heeft twee niveaus, straatniveau en kelderniveau die door een buitentrapp met elkaar verbonden zijn. Het is een beschutte plek in een dichte stedelijke wijk die het bouwblok moet openbreken om zo een fris, open en luchtig karakter te creëren. De toegang tot de appartementen gebeurt via een doorgang in open lucht die leidt naar de tuin, en via buitengalerijen aan de tuinzijde. Ook de tentoonstellingsruimte geeft uit op de tuin. Van in het café overziet men de tuin. Er is een eetterras onder de bomen.