



UITBREIDING
VAN EEN KANTOORGEBOUW
TE GENT.

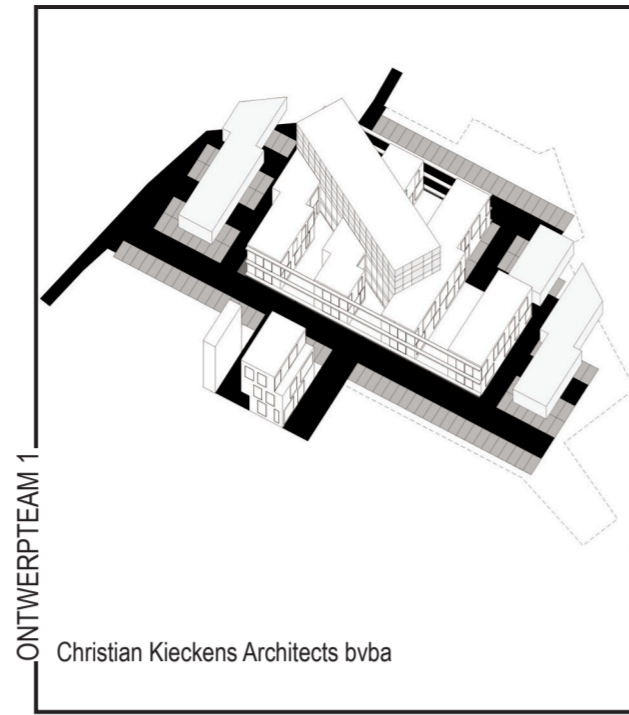


De site bevindt zich op de grens tussen typologieën met een hoge en een lage densiteit : de stationsomgeving met een straatbeeld van rijwoningen versus een tuinwijk met riante lanen. Er is een grote nood aan parkeerfaciliteiten in de buurt.
De locatie van het bestaande kantoorgebouw heeft een centrale en goed bereikbare ligging als voordeel, maar het grenzen aan privé-tuinen en woningen als moeilijkheid.
Vandaag vormt het verwilderd binnengebied een restruimte die fungeert als groene long. Bij de uit-

breiding moet, in overleg met het buurtcomité, de nodige aandacht gaan naar het verbeteren van de woonkwaliteit in de omgeving. Betrokkenheid van de administratie bij de omgeving -en dus bij de maatschappij- is belangrijk en impliceert dat ook voor toevallige voorbijgangers een kwaliteitsvolle omgeving moet gecreëerd worden.
Het project moet aangeven waar de Vlaamse Landmaatschappij voor staat, met name milieubewust omgaan met de ruimte. Een integrale visie is noodzakelijk.

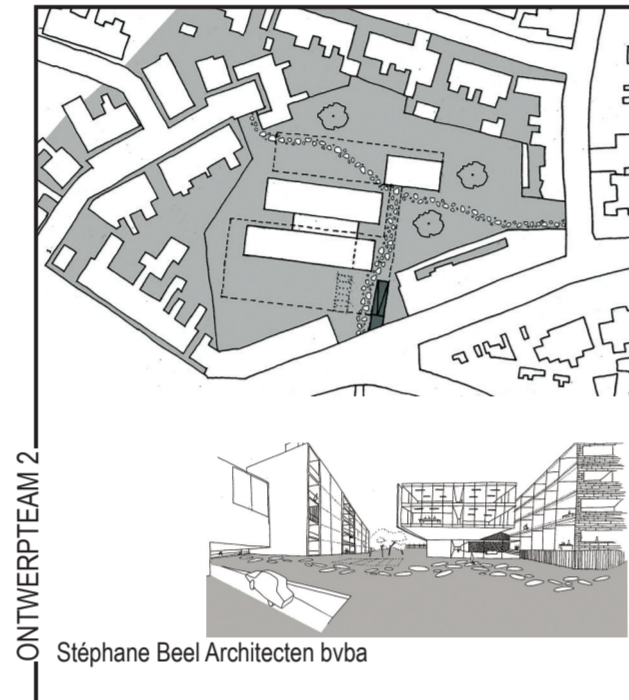


LOCATIE	PUBLICATIEDATUM	11/07/2000
Ganzendries 149	SELECTIEDATUM	18/12/2000
9000 Gent	GUNNINGSDATUM	24/10/2001
BOUWHEER	CONTRACTDATUM	24/10/2001
Vlaamse Landmaatschappij	OPLEVERINGSDATUM	



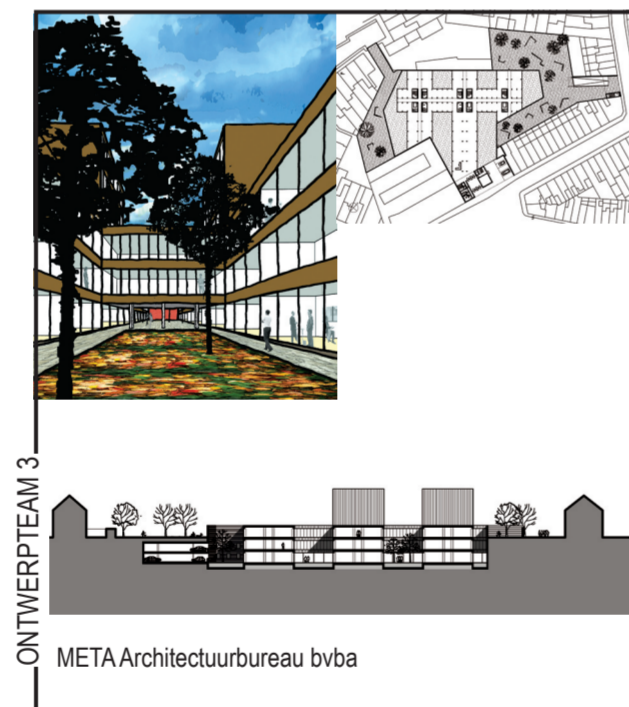
ONTWERPTEAM 1

Christian Kieckens Architects bvba



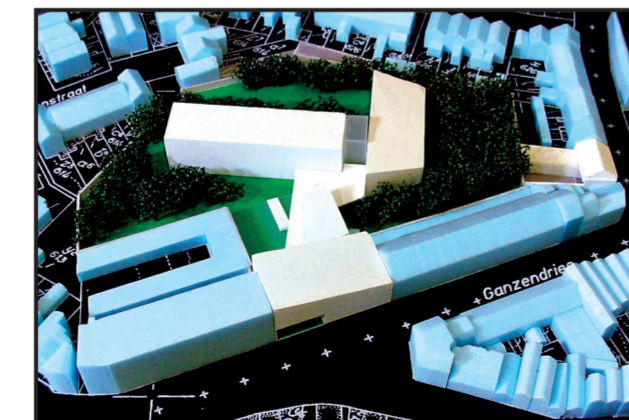
ONTWERPTEAM 2

Stéphane Beel Architecten bvba



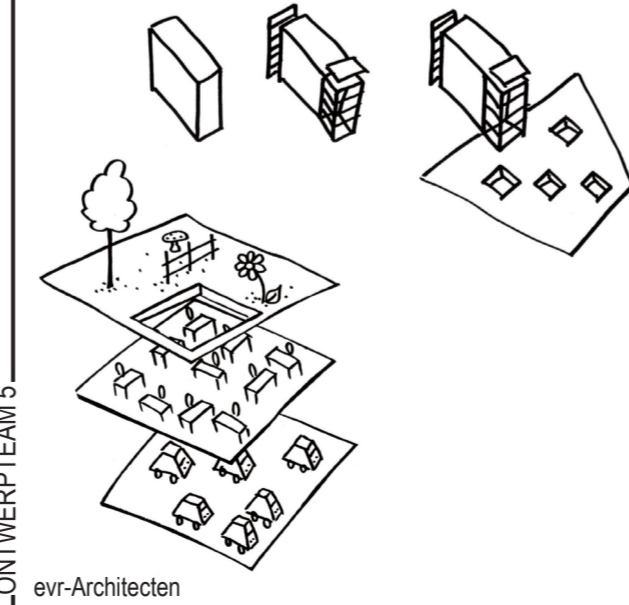
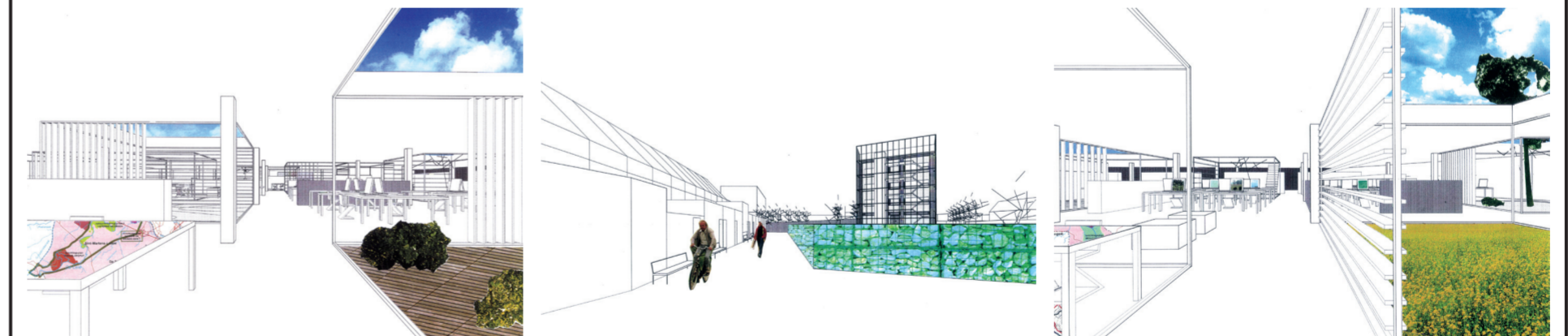
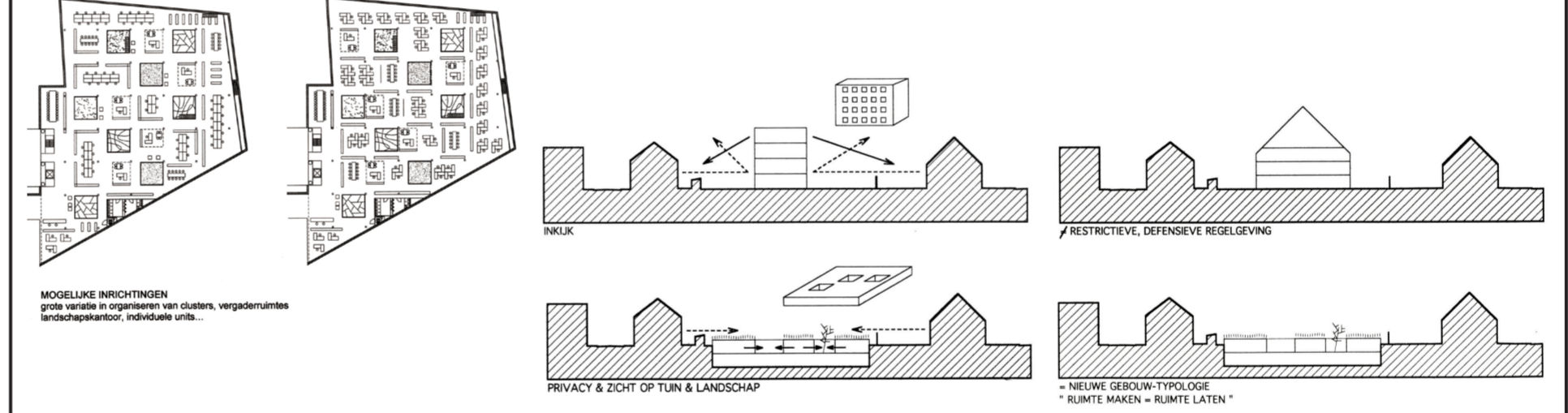
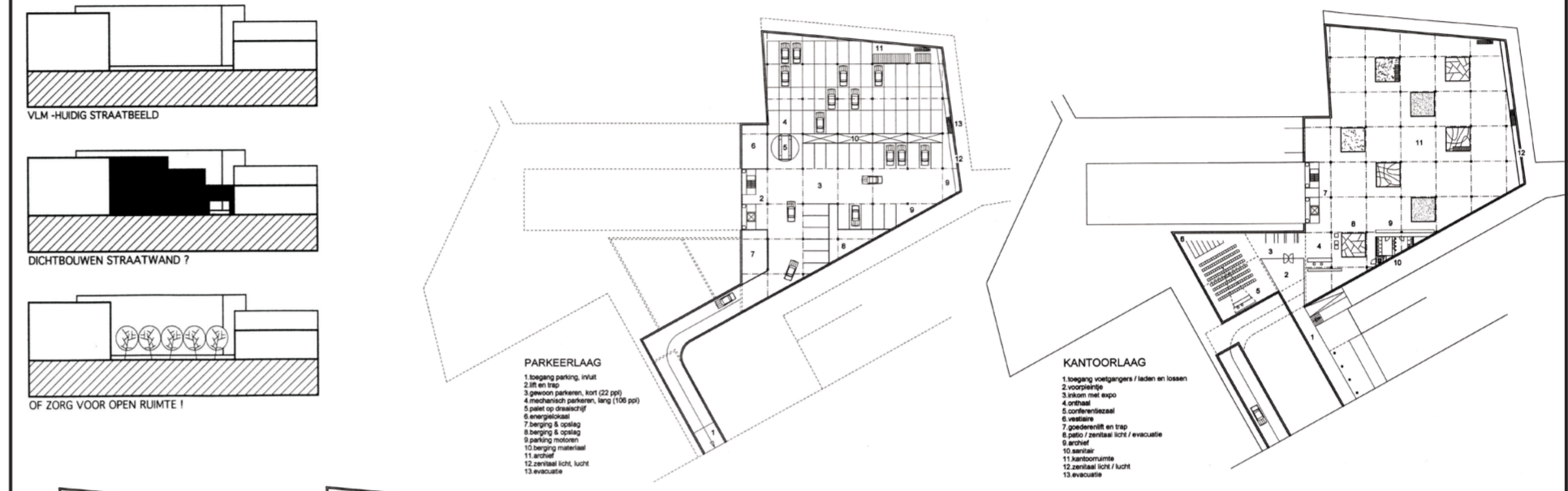
ONTWERPTEAM 3

META Architectuurbureau bvba



ONTWERPTEAM 4

KCAP architects & planners bv



ONTWERPTEAM 5

evr-Architecten

Het bestaande kantoor is prominent aanwezig. Er is geen nood aan een bijkomend groot bovengronds volume. Een glazen schijf met trappen, lift en luchtkokers wordt de fysieke verbinding tussen bestaand en nieuw en fungeert tegelijk als signaal. De gelijkvloerse laag van het bestaande volume wordt gereorganiseerd met onder andere een uitbreiding van de refter met buitenterras.
De uitbreiding wordt conceptueel benoemd als 'het onzichtbare kantoor'; opgevat als een flexibele structuur die multivulbaar is en een logische continuering van het bestaande grid. Zo ontstaat een grote transparantie en garantie op een efficiënte communicatie. Patio's zorgen voor licht en lucht en zorgen door een gevarieerde aanleg voor identiteit van de verschillende interne clusters.
Het parkeren gebeurt ondergronds, waar eveneens archiefruimte, bergingen en archieven voorzien zijn. Een licht- en luchtsleuf zorgt ook in de parkeerlaag voor daglicht.
Een tuindak wordt ingezet als geluids- en warmteisolerend, vochtregulerend en accumulerend element. Kleine 'greenhouses' zijn toegang tot de dak- en tuinvergoederuimte en rokersruimte. De patio's openen dit landschap voor de onderliggende kantoren. De tuinaanleg gebeurt in stroken van verschillende plantensoorten, bodembedekkingen, geuren en kleuren.
Door het stapelen van landschappen ontstaat een 'smart building' met een intelligente interactie met context en klimaat (tuinlaag beschermt kantoorlaag, parkeerlaag als koelelement voor de kantoorlaag). Het project vormt eveneens een uitzonderlijk energiezuinig kantoorgebouw door toepassing van diverse ecologische principes.
Naar de omringende bebouwing worden suggesties gedaan om de sociale interactie tussen het nieuwe binnengebied en de omgeving te optimaliseren.