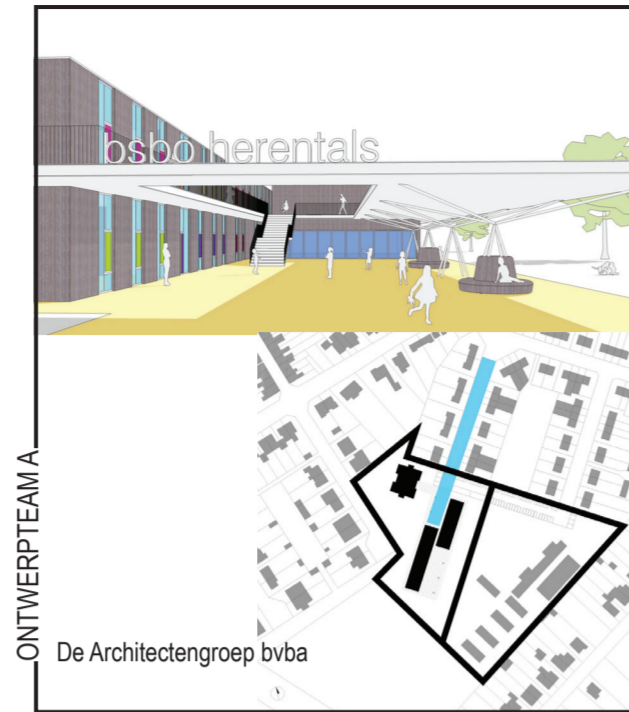


**NIEUWBOUW
TEN BEHOEVE VAN DE BASISCHOOL
VOOR HET BUITENGEWOON ONDERWIJS
TE HERENTALS.**

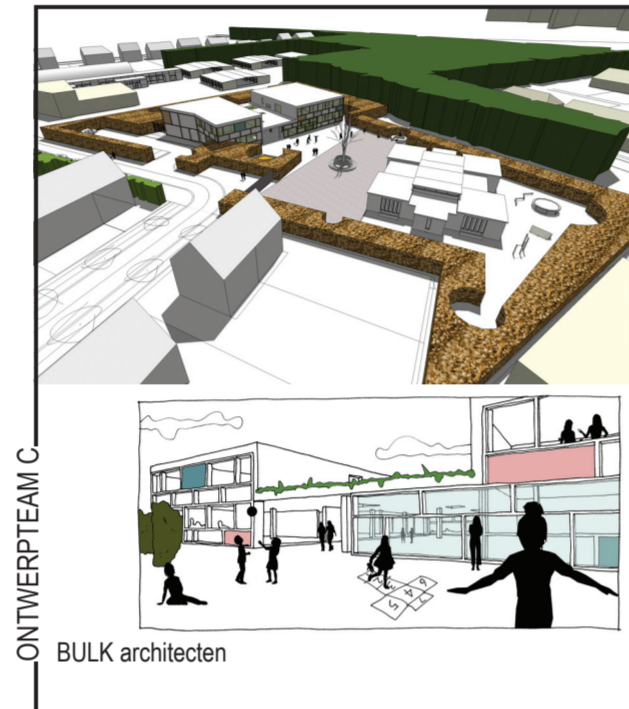


Scholengroep 7 wil BSBO (buitengewoon basisonderwijs) overbrengen naar het domein in de Menenstraat te Herentals. Op dit domein staan momenteel 17 paviljoenen waarin deeltijds onderwijs is ondergebracht. Een deel van deze paviljoenen zullen gesloopt worden om plaats te maken voor een nieuwbouw om het buitengewoon lager onderwijs in orde te brengen. Het programma voorziet in klaslokalen en een polyvalente ruimte. Het geheel omvat 1247 m².



ONTWERPTEAM A

De Architectengroep bvba



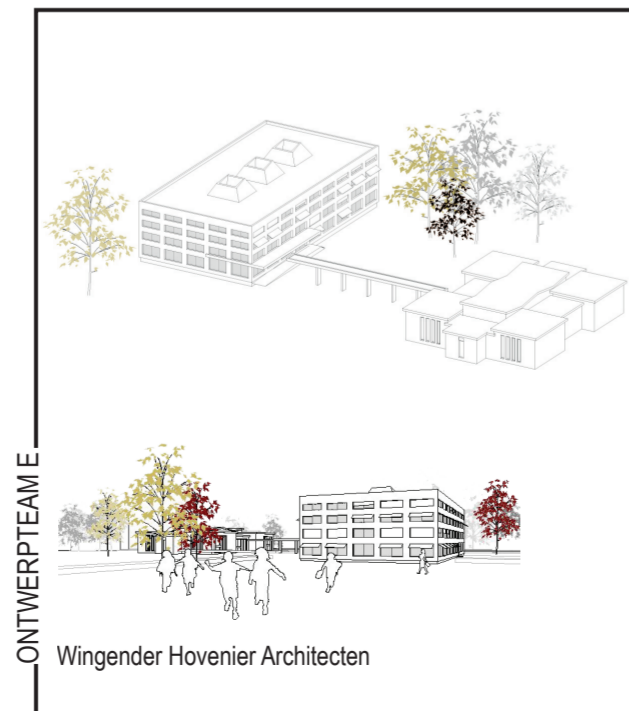
ONTWERPTEAM C

BULK architecten



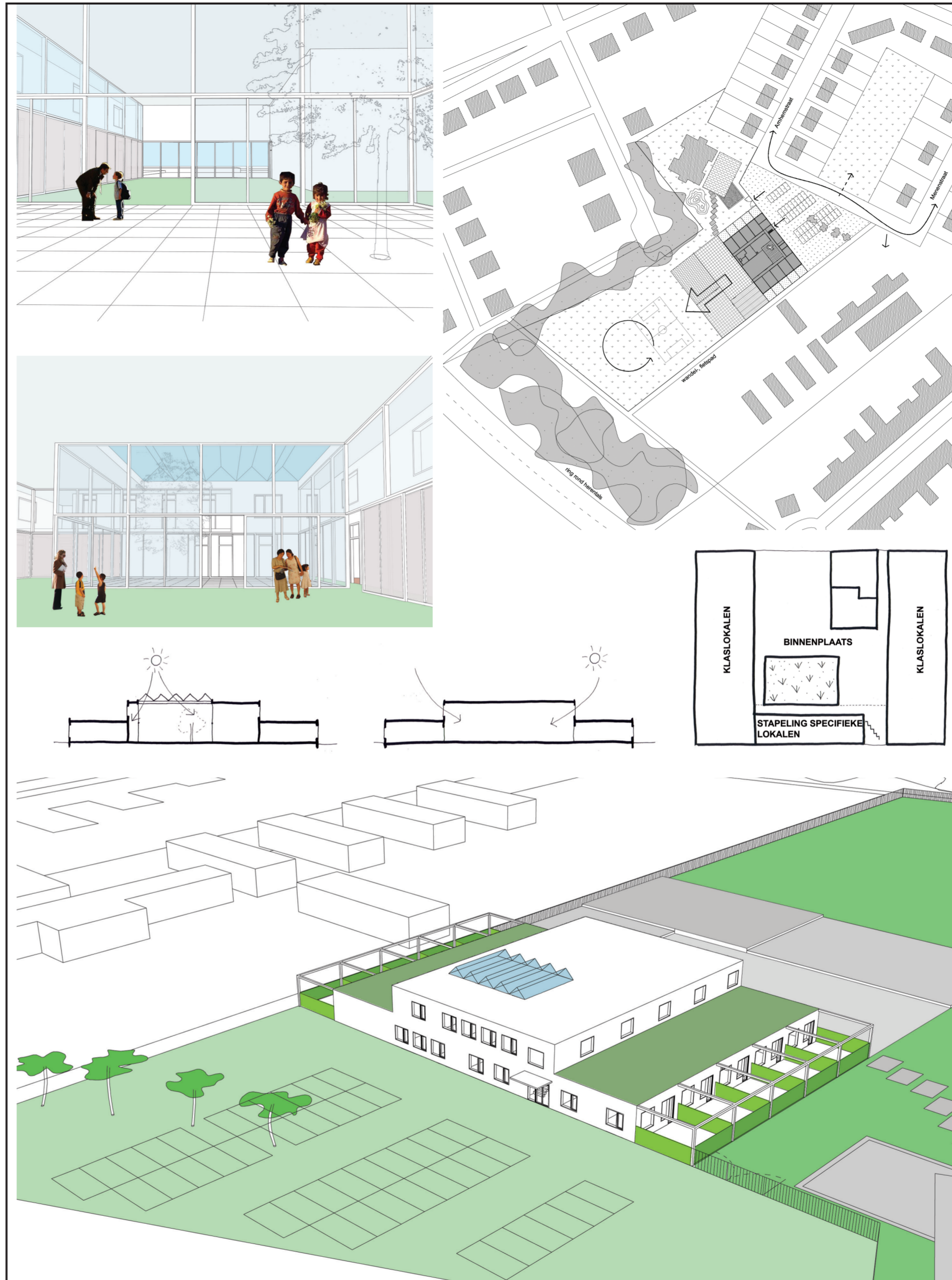
ONTWERPTEAM D

FDA architecten & ingenieurs



ONTWERPTEAM E

Wingender Hovenier Architecten



ONTWERPTEAM B

Stéphane Beel architecten

Deze nieuwe basisschool buitengewoon onderwijs staat ten opzichte van de bestaande toegangsweg wat teruggetrokken waardoor een groen voorplein ontstaat dat gebruikt wordt voor het op- en afhalen van de leerlingen. Het gevelfront van het nieuwe schoolgebouw wordt mee opgenomen in de afsluiting van de volledige school.

Het zeer heldere en compacte plan voor dit schoolgebouw is opgebouwd uit twee parallelle klassenvleugels met daartussen een overdekte binnenplaats. De binnenplaats heeft een cruciale rol in het functioneren van de school. Ze is het hart van de school en bevat de polyvalente zaal, de oefenzaal kiné, de (circulatie-)omgeving, het technisch blok en een buitenpatio. Het gebruik van de schuifwanden genereert een divers ruimtegebruik van de binnenplaats. Hier wordt de gemeenschapszin het sterkst gearculeerd.

Tussen de twee klassenvleugels is een gestapelde serie lokalen opgespannen waarin administratie en de onderwijsgerichte diensten in ondergebracht zijn. Ze tonen zich aan het voorplein.

De patio brengt overvloedig daglicht binnen en kan dienen als overdekte buitenruimte maar ook als buitenklas. De patio is overdekt met een mobiel, glazen serredak. Zo werkt de patio als wintertuin en wordt de energieverliesoppervlakte beperkt.

De doorgedreven transparantie van de binnenplaats maakt het gebouw intern zeer open, terwijl het zich naar de omgeving eerder gesloten toont. De eenvoudige opbouw en flexibele structuur maken de school zeer duidelijk leesbaar voor haar gebruikers.

LOCATIE	PUBLICATIEDATUM	14/07/2006
Menenstraat	SELECTIEDATUM	16/03/2007
2200 Herentals	GUNNINGSDATUM	04/07/2007
BOUWHEER	CONTRACTDATUM	
Gemeenschapsonderwijs	OPLEVERINGSDATUM	