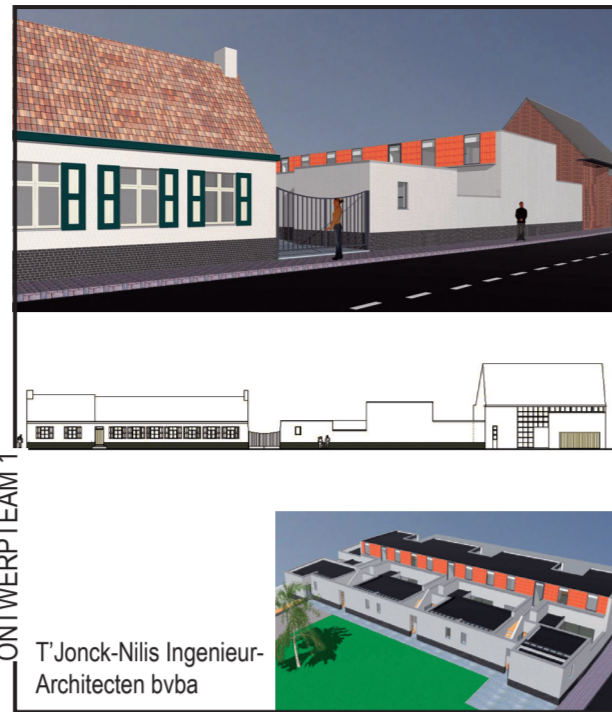


**RENOVATIE EN NIEUWBOUW  
VAN HUURWONINGEN,  
RESTAURATIE  
VAN HERBERG GODELIEVE  
EN ONTWERP VAN HET BINNENGEBIED  
ALS OPENBAAR DOMEIN  
TE GISTEL.**



De opdracht betreft een zogenaamd 'ruiterproject' waarbij een geklasseerd monument, Herberg Godelieve, in samenwerking met Monumenten en Landschappen wordt gerestaureerd en gedeeltelijk dienstig zal zijn als gemeenschapsvoorziening. Er dient een minimumprogramma van 12 wooneenheden gerealiseerd te worden,

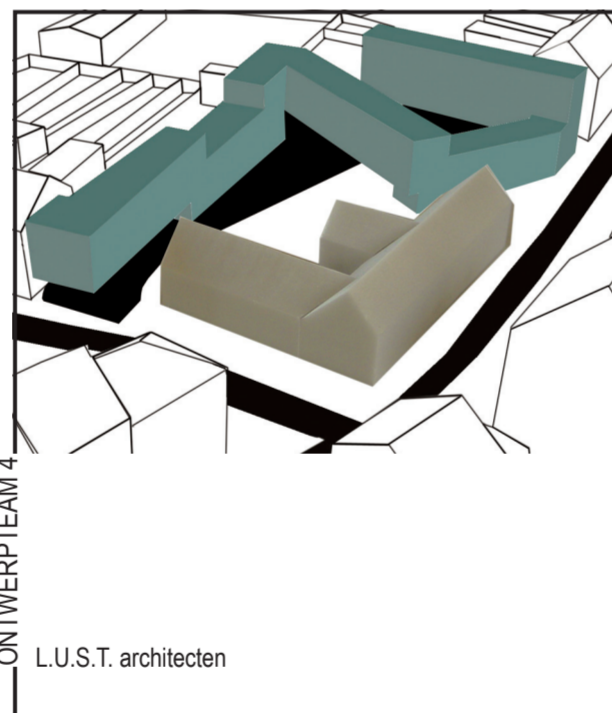
maar de exacte invulling wordt aan de ontwerpers overgelaten. De woningen moeten voldoen aan de normen van de Vlaamse Huisvestingsmaatschappij. Het binnenterrein wordt aangelegd als openbaar domein. Het betreft hier dus een totaalproject, dat moet uitgevoerd worden door een multidisciplinair samengesteld team.



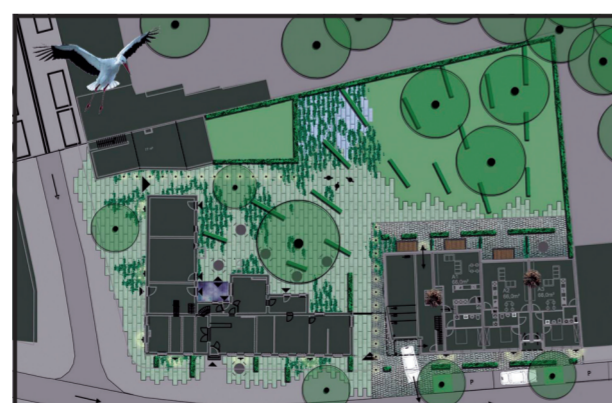
ONTWERPTEAM 1



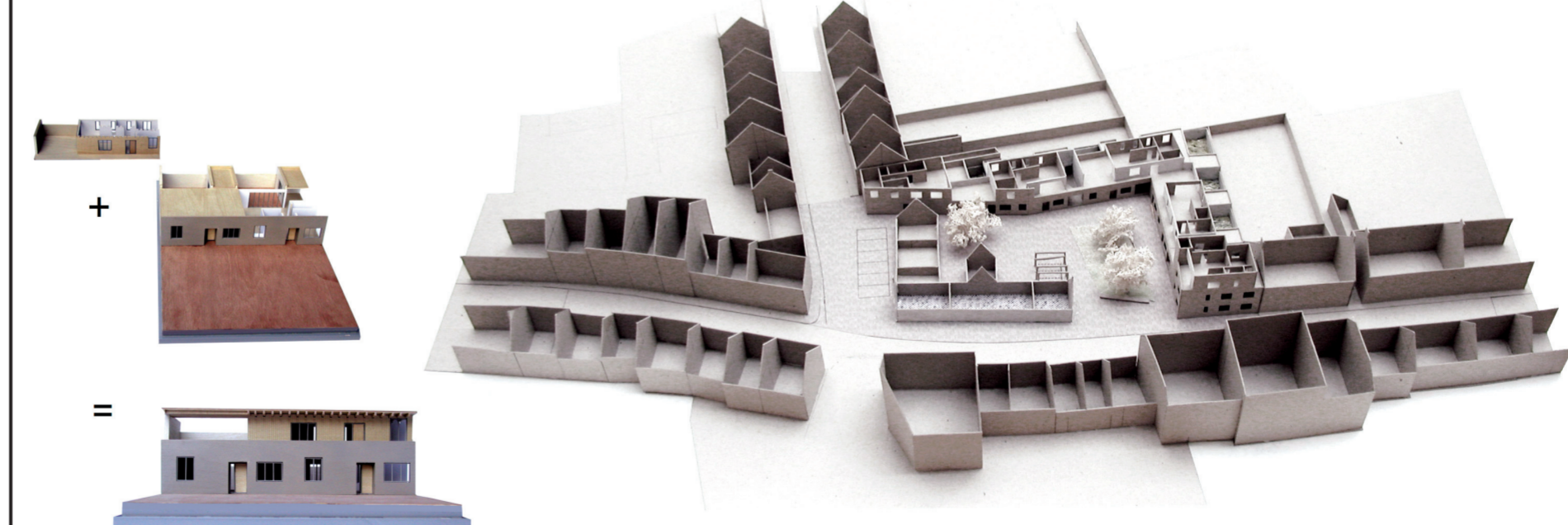
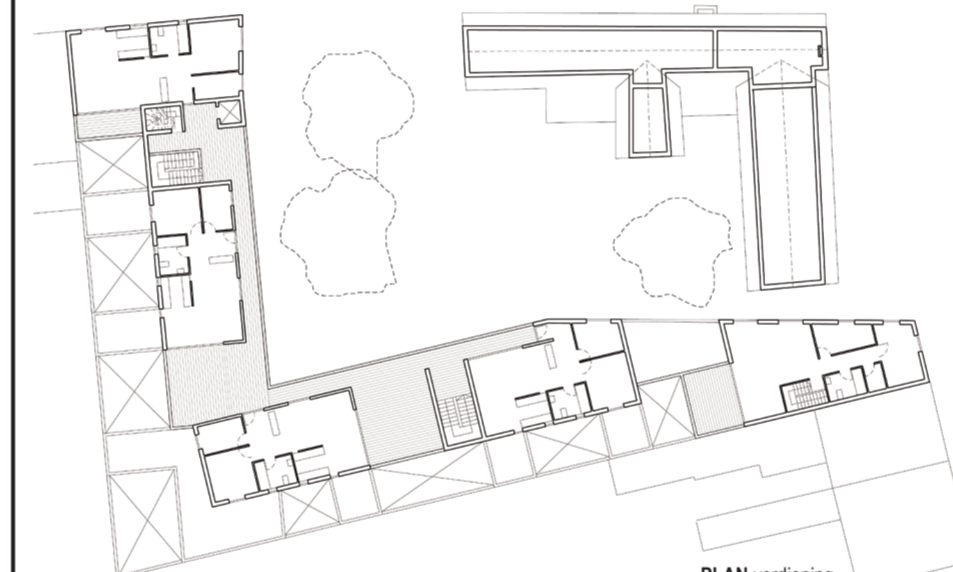
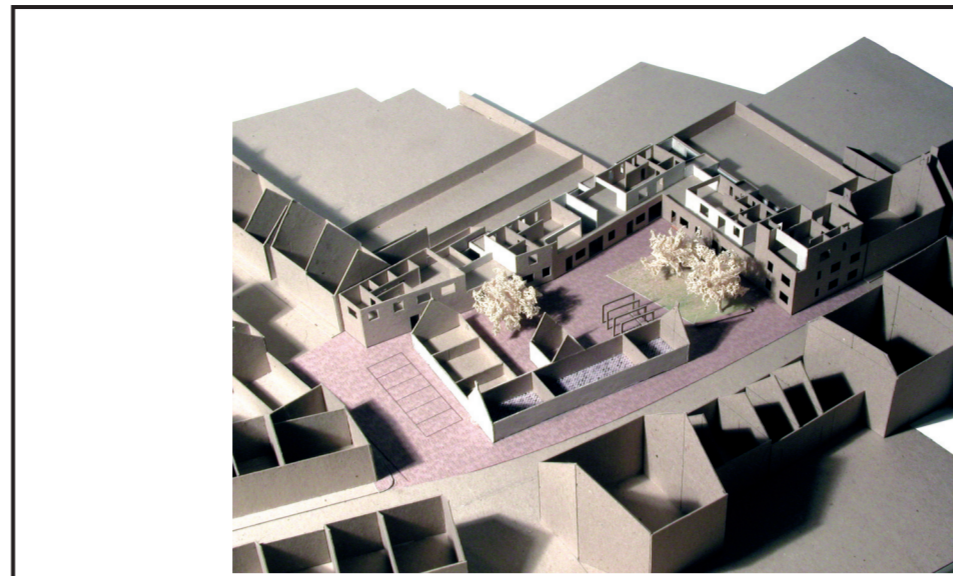
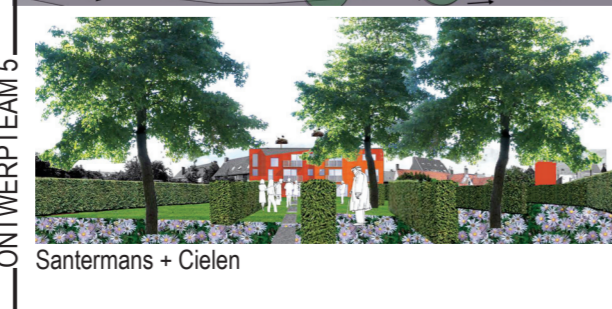
ONTWERPTEAM 2



ONTWERPTEAM 4



ONTWERPTEAM 5



ONTWERPTEAM 3

Witherford Watson Mann Architects Ltd



Herberg Godelieve vormt een scharnier in het stadsweefsel van Gistel, zowel verbonden aan de dwarsroute door de stad als aan de verdichtingsmogelijkheden van het binnengebied van dit grote bouwblok.  
Het ontwerp stelt een lint van woningbouw dicht tegen de perceelgrenzen voor :  
- om de nieuwe publieke ruimte aan de Tempelhofstraat zo open mogelijk te houden en op die manier een voorplaats te creëren voor de nieuwe woningen, en geen achtergebied.  
- om de ruimtelijke autonomie van de herberg te respecteren, en dit overblijfsel uit een ander

landschap en een andere tijd te waarderen.  
- om de openbare ruimte met leven te omringen, wat de levendigheid en de veiligheid ten goede komt.  
Het karakter van de openbare ruimte is noch tuin noch plein maar eerder een stedelijke 'hofplaats' met een sobere, informele eenheid. Het binnenhof wordt voor het grootste gedeelte verhard met paarsrode klinkers, en heeft een grasvlak en enkele notelaars als zachte kern. De huisvesting wordt georganiseerd met appartementen op twee niveaus. De gelijkvloerse appartementen zijn toegankelijk vanuit het bin-

nenhof, de appartementen op de verdieping zijn toegankelijk via trappen of lift en een overdekte galerij aan de kant van het binnenhof. Om privacy te behouden voor bewoners en burens worden de gelijkvloerse appartementen meer gericht naar de achterkant, en de appartementen op de verdieping meer naar voor. De materialisatie en structuur van de huisvesting realiseert een harde grens aan het bakstenen binnenhof. Het gelijkvloerse en de kopse gedeelten worden met gekaleide baksteen bekleed. De verdieping is lichter en transparanter.

LOCATIE	PUBLICATIEDATUM	17/07/2002
Tempelhofstraat - De Donckerstraat	SELECTIEDATUM	08/05/2003
8470 Gistel	GUNNINGSDATUM	17/11/2003
BOUWHEER	CONTRACTDATUM	
Eigen haard is goud waard	OPLEVERINGSDATUM	