

**NIEUWBOW
VAN EEN BIBLIOTHEEKFILIAAL,
EEN POLITIECOMMISSARIAAT,
EEN ACADEMIE VOOR MUZIEK, WOORD EN DANS
& EEN ACADEMIE VOOR BEELDENDE KUNST
TE WILRIJK.**

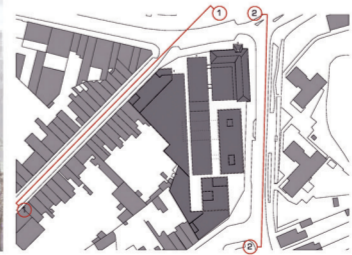
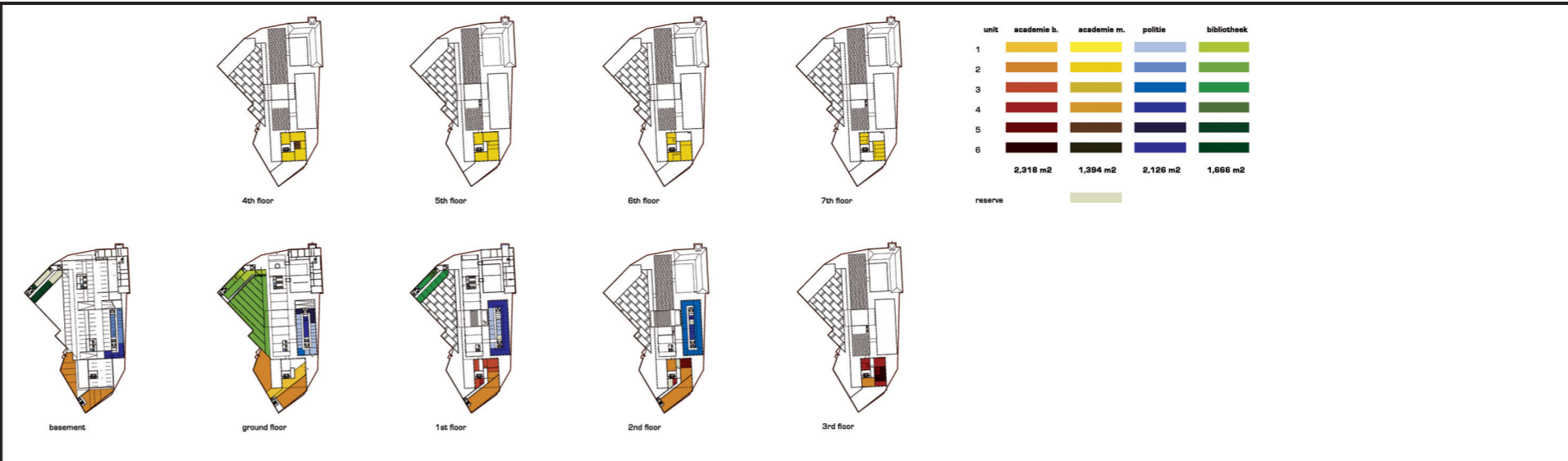
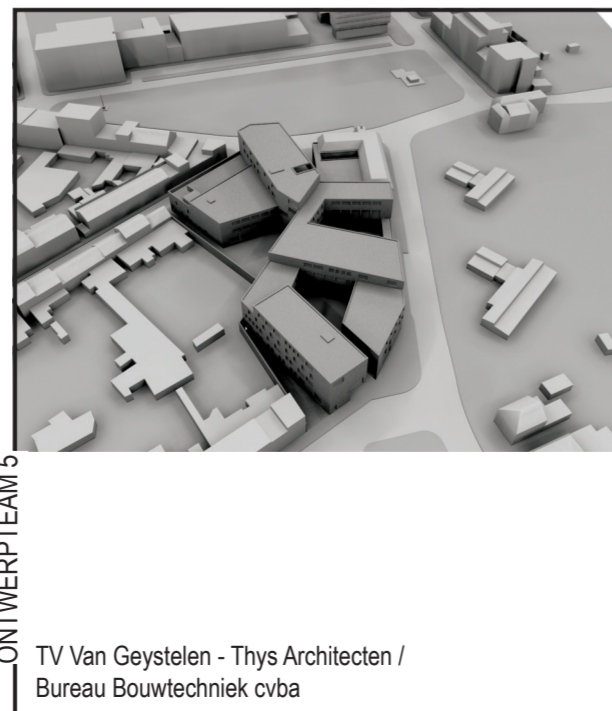
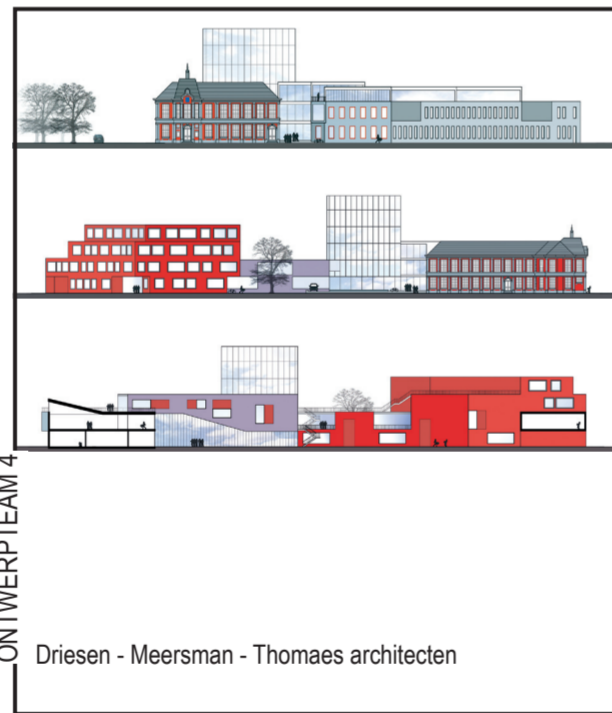
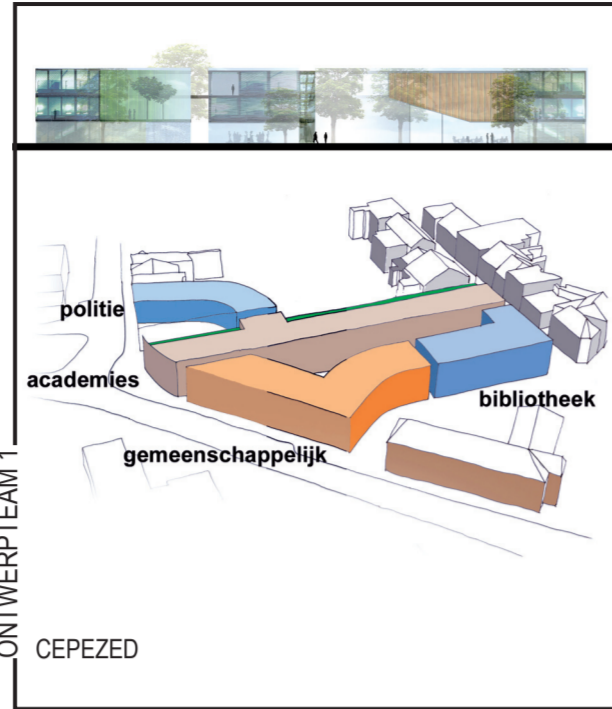


Het totaalproject vormt een complex van vijf gebouwen en kadert samen met het project voor het districtshuis Wilrijk en het verbindingsgebouw dat de gemeenschappelijke delen van het gehele complex omsluit, in een masterplan. Deze opdracht betreft drie van de gebouwen.

Er werden afzonderlijke architectuuropdrachten uitgeschreven, maar om de gewenste coördinatie tussen de onderscheiden deelprojecten te realiseren, moeten de ontwerpers van de deelgebouwen gelijktijdig het voorontwerp opmaken.



LOCATIE	PUBLICATIEDATUM	09/07/2004
Bist 1	SELECTIEDATUM	23/09/2004
2610 Wilrijk	GUNNINGSDATUM	24/11/2004
BOUWHEER	CONTRACTDATUM	
Stad Antwerpen	OPLEVERINGSDATUM	



Voor de vier gebruikers worden vier bouwtypen gerealiseerd waarvan de dimensies in maat en hoogte afgestemd zijn op de omgeving. Tussen de nieuwe volumes ontstaat een publiek binnengebied dat een filter vormt tussen De Bist in het noorden en een nieuw 'piazza' in het zuiden. Zo ontstaat een continue en toegankelijke publieke ruimte, een homogeen platform voor de verschillende volumes en functies. Om een zekere homogeniteit te bekomen is er één gevelmateriaal gebruikt, met name baksteen. Wel zijn er subtiele verschillen in kleur en oppervlak.

De bibliotheek wordt gepositioneerd op de meest publieke plek tegenover De Bist. Het is een genereuze en flexibele hoge ruimte met natuurlijk licht en transparantie naar de binnentuin. Het politiekantoor op de hoek heeft een onafhankelijke, compacte en flexibele structuur naar behoefte. De toegang tot de ondergrondse parking is geïntegreerd in het volume. De toegang tot de academie gebeurt vanaf het nieuwe piazza. Het gebouw herbergt de twee eenheden met een verschillende verschijning in één volume. Er is een patio als binnenlandschap. Het volume evolueert in stappen tot een torengedebou.

ONTWERPTEAM 3
Baumschager & Eberle Ziviltechniker GmbH