

**NIUWBOUW  
VAN EEN SPORHTAL VOOR  
HET KONINKLIJK ATHENEUM  
TE SCHOTEN.**

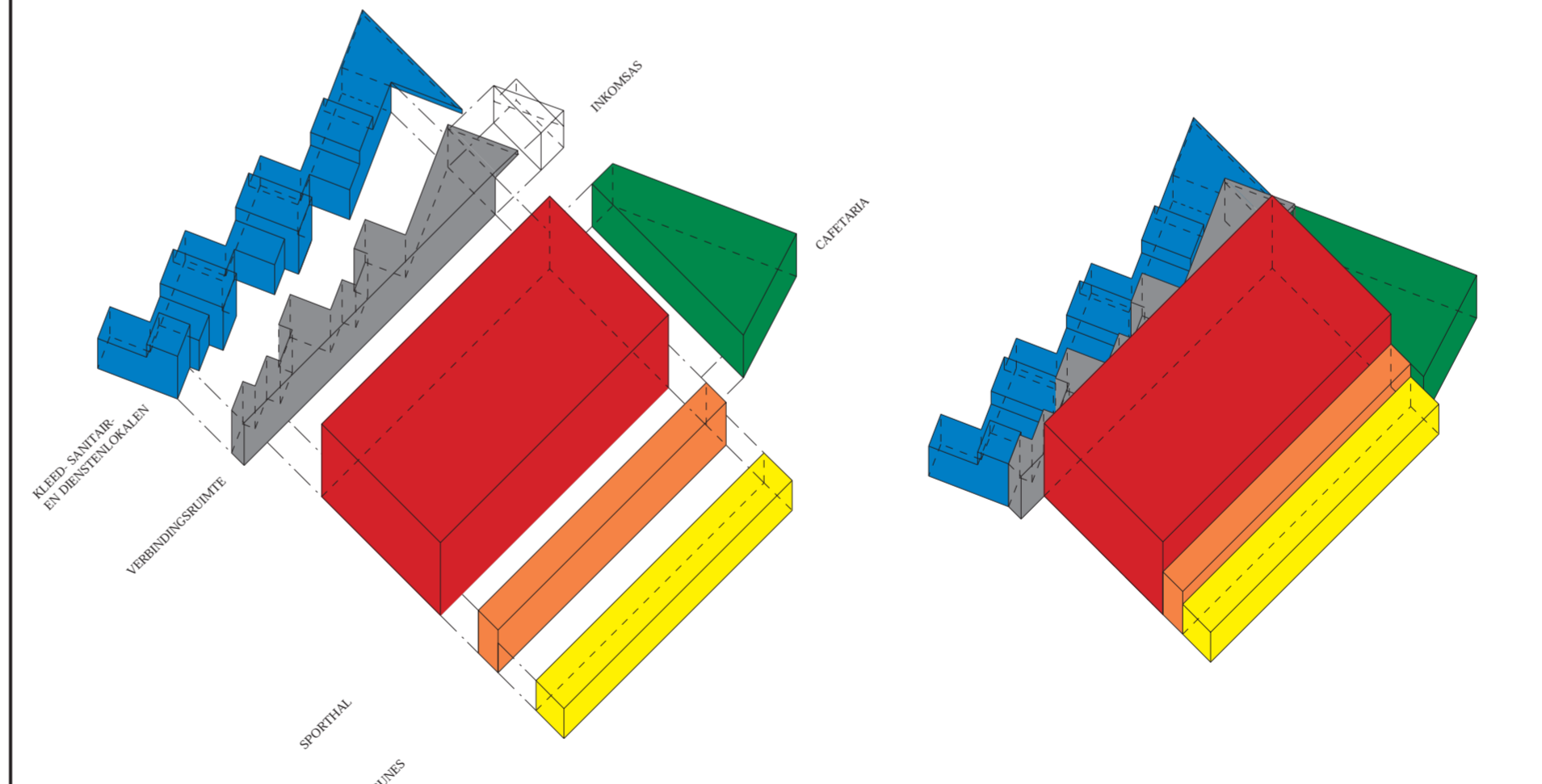
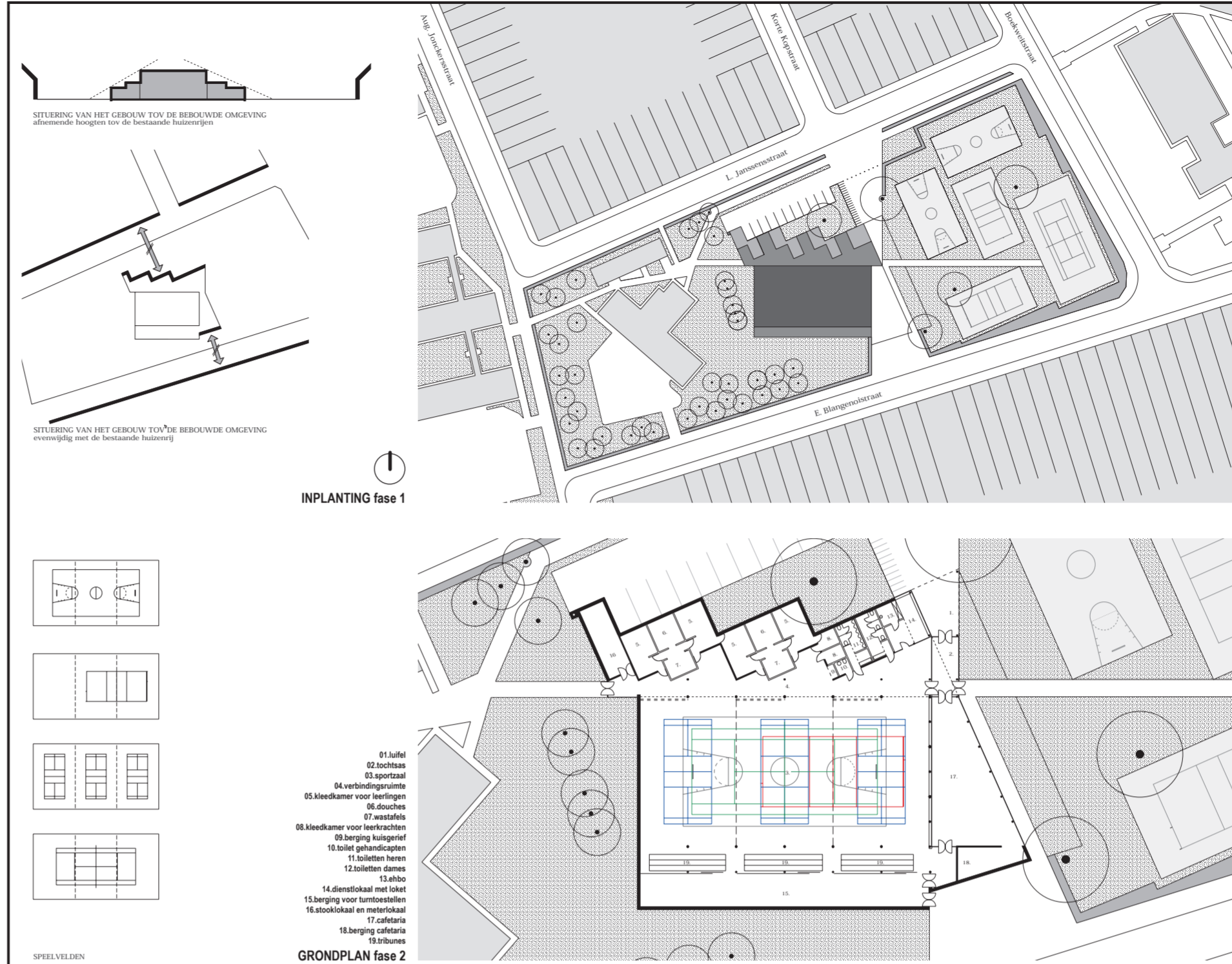
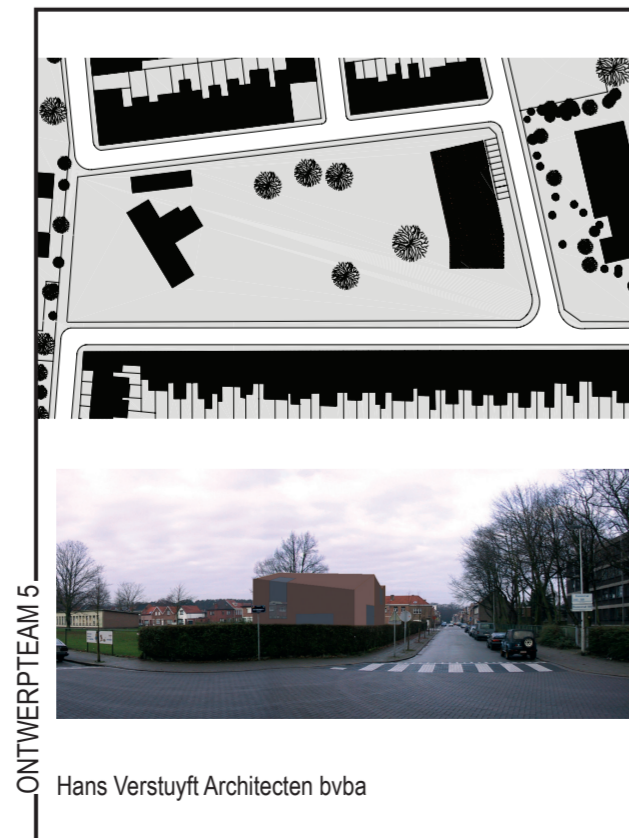
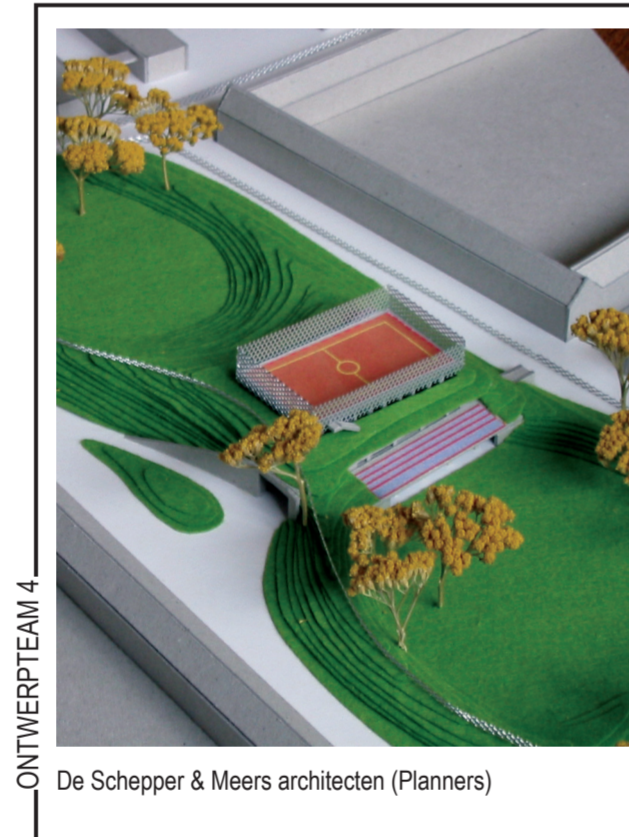
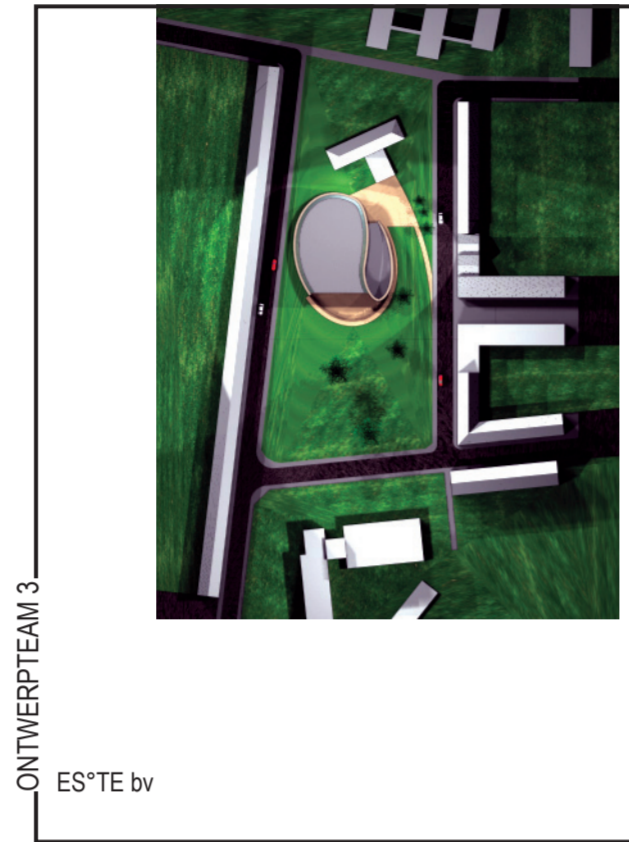


Het nieuwe gebouw zal onderdak bieden aan een sporthal met bijhorende kleedkamers. De sporthal moet tegemoet komen aan de sportbehoefte van de school, maar tegelijk functioneren als deel van de gemeentelijke sportfaciliteiten en bijgevolg voorzien zijn op toegankelijkheid voor het grote publiek. Aan het gebouw worden een tiental parkeerplaatsen voorzien. De inplanting van het gebouw is erop gericht een meerwaarde aan de buurt te geven.



LOCATIE	PUBLICATIEDATUM	12/10/2001
Emiel Blangenoisstraat 2 2900 Schoten	SELECTIEDATUM	28/11/2001
	GUNNINGSDATUM	13/03/2002
BOUWHEER	CONTRACTDATUM	01/07/2002
Gemeenschapsonderwijs	OPLEVERINGSDATUM	

ONTWERPTEAM 1  
geen voorstel ingediend  
Architectenburo Jef Van Oevelen bvba



ONTWERPTEAM 2  
Architectenburo Lou Jansen

"Wij willen een sober en functioneel concept realiseren, met een hedendaags doch tijdloos karakter dat voldoet aan de huidige en te verwachten kwaliteit- en comforteisen. Bij de inplanting en de volumewerking hebben we ons gebaseerd op de omgeving (stratenplan, bebouwingen en beplantingen en in het bijzonder hierbij de hoge bomen die allen bewaard zijn) en de goede bereikbaarheid vanuit verscheidene richtingen. Grote zorg is besteed aan de aanwezigheid van natuurlijk licht in alle delen van het interieur waar mensen verblijven. Het gebouw zal zich permanent kunnen aanpassen aan gewijzigde visies, gewijzigde behoeften of eventuele nabestemming. Het gebouw is in alle richtingen uitbreidbaar en/of aanpasbaar door zijn eenvoudige basisvorm, constructie en concept. Het gebouw is faseerbaar tijdens het bouwen, of in de tijd. Tijdens de verschillende bouwfasen zullen noch de blijvende delen noch de reeds gerealiseerde fasen gestoord worden. Voor het basisconcept (fase 1) zijn wij uitgegaan van het opgegeven bouwprogramma. De uitbreiding (fase 2) is realiseerbaar in twee delen waarbij de uitbreiding met een cafetaria het hoofd-doel is. Langs de aanpalende straten is de volledige ontsluitbaarheid voor alle functies, zonder storen van de bestaande delen mogelijk. Bij uitbreidingen of verbouwingswerken kunnen de bestaande delen in functie blijven. De buitenterreinen kunnen geheel afzonderlijk gebruikt worden. Eventueel kunnen echter de nodige gemeenschappelijke accommodaties gebruikt worden."