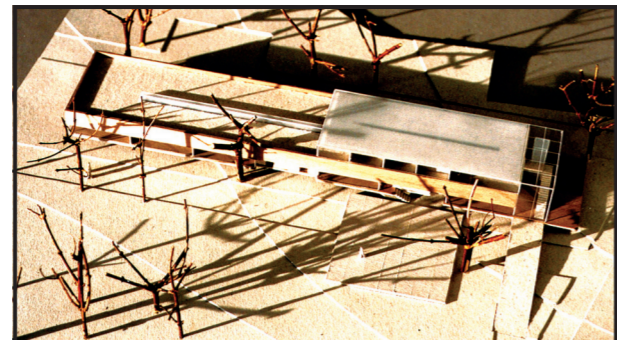




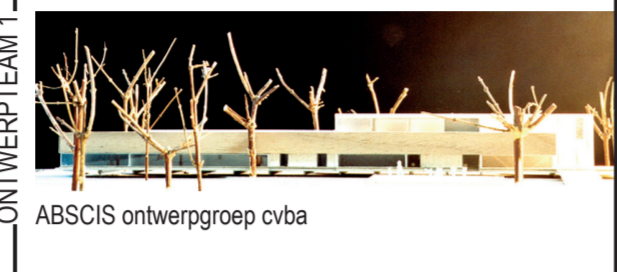
**NIEUWBOW
VAN EEN KLASSENVLEUGEL
VOOR HET MEDISCH PEDAGOGISCH INSTITUUT
TE SINT-NIKLAAS.**



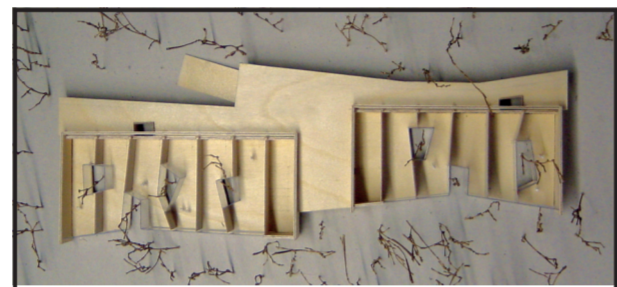
Het scholencomplex voor bijzonder onderwijs te Sint-Niklaas is doorheen de jaren gegroeid en uitgebreid in een waardevol park rondom een kas-teelgebouw. De plek bedoeld voor een nieuwe uitbreiding met klassen voor autistische kinderen vormt vandaag een waardevol bomencomplex. Met beide gegevens dient op een respectabele wijze omgesprongen te worden.



ONTWERPTEAM 1



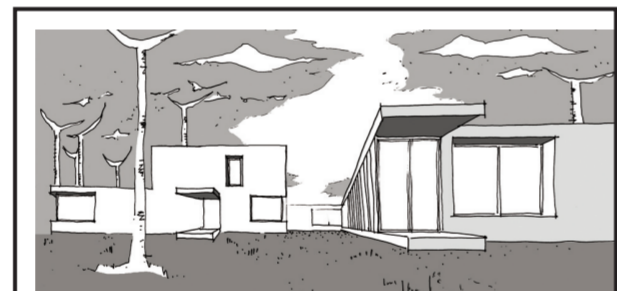
ABSCIS ontwerpgroep cvba



ONTWERPTEAM 2



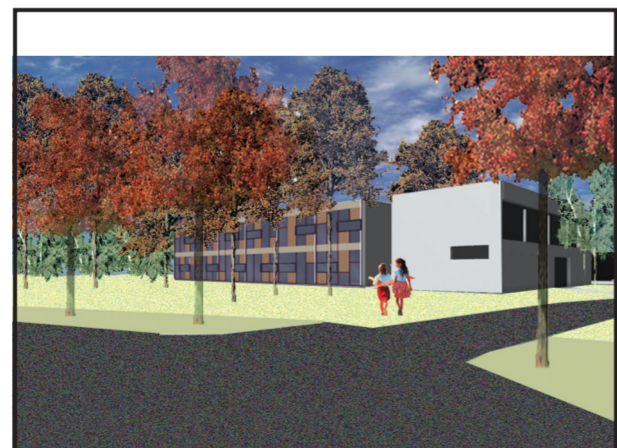
Maccreeor Lavington Architects



ONTWERPTEAM 4

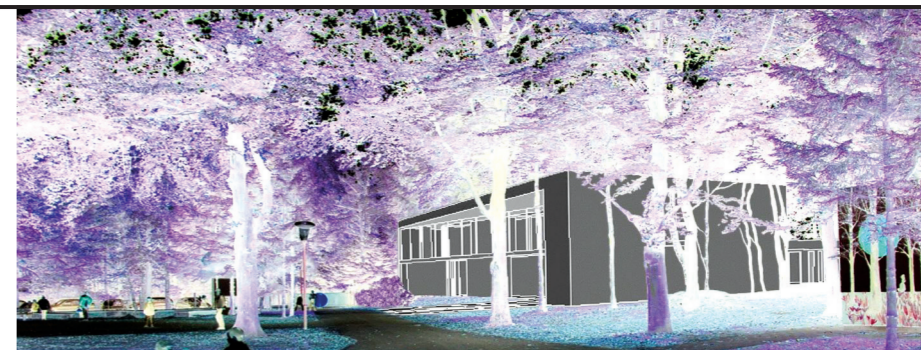


ZED



ONTWERPTEAM 5

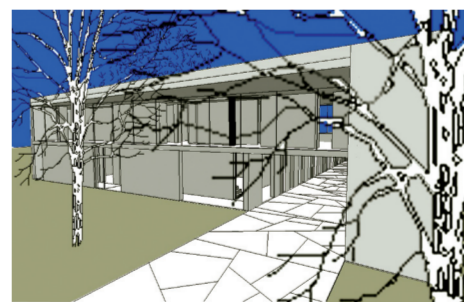
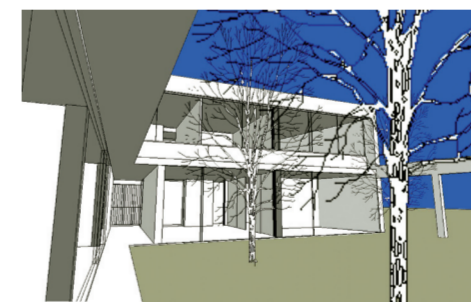
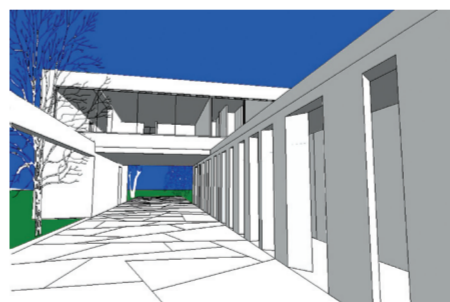
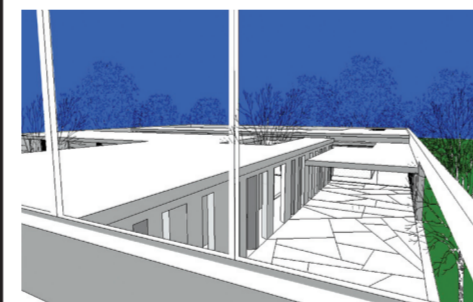
Peter Kint bvba



gelijkvloers



verdieping 1



ONTWERPTEAM 3

Architectenbureau Jan Maenhout

Het project speelt in op de spanning tussen de natuurlijke parkstructuur en de heterogene verzameling van lage schoolgebouwen. Er werd uitgegaan van een maximaal behoud van waardevolle bomen. Deze bevinden zich vooral aan de buitenzijde van het terrein want deze hebben het meeste zonlicht kunnen vangen en kregen minder concurrentie dan de bomen centraal op het terrein. Het gebouw wordt daarom op een centrale positie gerealiseerd, zodat ook een maximaal contact met de boomkruinen mogelijk is. De twee speelplaatsen worden elk aan één zijde begrensd door zacht gloeiende taluds overgroeid met klimop. De vormen suggereren een infiltratie van het bos op het terrein. Ingaand op de bijzondere gebruikers moet het gebouw een leesbaarheid en uitstraling krijgen van zowel hoe de kinderen in wezen zijn, als de manier waarop men met hen moet omgaan. Het gebouw wordt daarom opgevat als een omhulling die de bewoners afschermt van de buitenwereld en slechts op een afgewogen en uitgekozen manier contacten toelaat. Er werd vertrokken vanuit een schil, een vaste omhulsel, zodat ook een maximaal contact met de boomkruinen mogelijk is. De twee speelplaatsen worden elk aan één zijde begrensd door zacht gloeiende taluds overgroeid met klimop. De vormen suggereren een infiltratie van het bos op het terrein.

die evenwijdig loopt met de beukendreef, diep in het gebouw insnijdt en centraal op het terrein ligt, vlakbij het internaat en de bushalte. Op die manier zijn de twee afdelingen direct bereikbaar, om vanaf dit punt als afzonderlijke entiteiten te functioneren. De klassen en speelplaats van het BUSO en het MPI worden namelijk op een ingenieuze manier gescheiden door het sanitair. Het klassengedeelte wordt gelijkvloers gerealiseerd, in rechtstreeks contact met de speelplaatsen en het bos. De administratie krijgt een mooi overzicht over een groen dak en over het ganse scholencomplex door de ligging op de verdieping.

REALISATIE

SITE & OPDRACHT

LOCATIE	PUBLICATIEDATUM	24/01/2001
Eeckhoornstraat 1	SELECTIEDATUM	12/09/2001
2700 Sint-Niklaas	GUNNINGSDATUM	06/02/2002
BOUWHEER	CONTRACTDATUM	08/04/2002
Gemeenschapsonderwijs	OPLEVERINGSDATUM	01/07/2005