

HERINRICHTING  
VAN DE GROTE MARKT  
TE TIENEN.

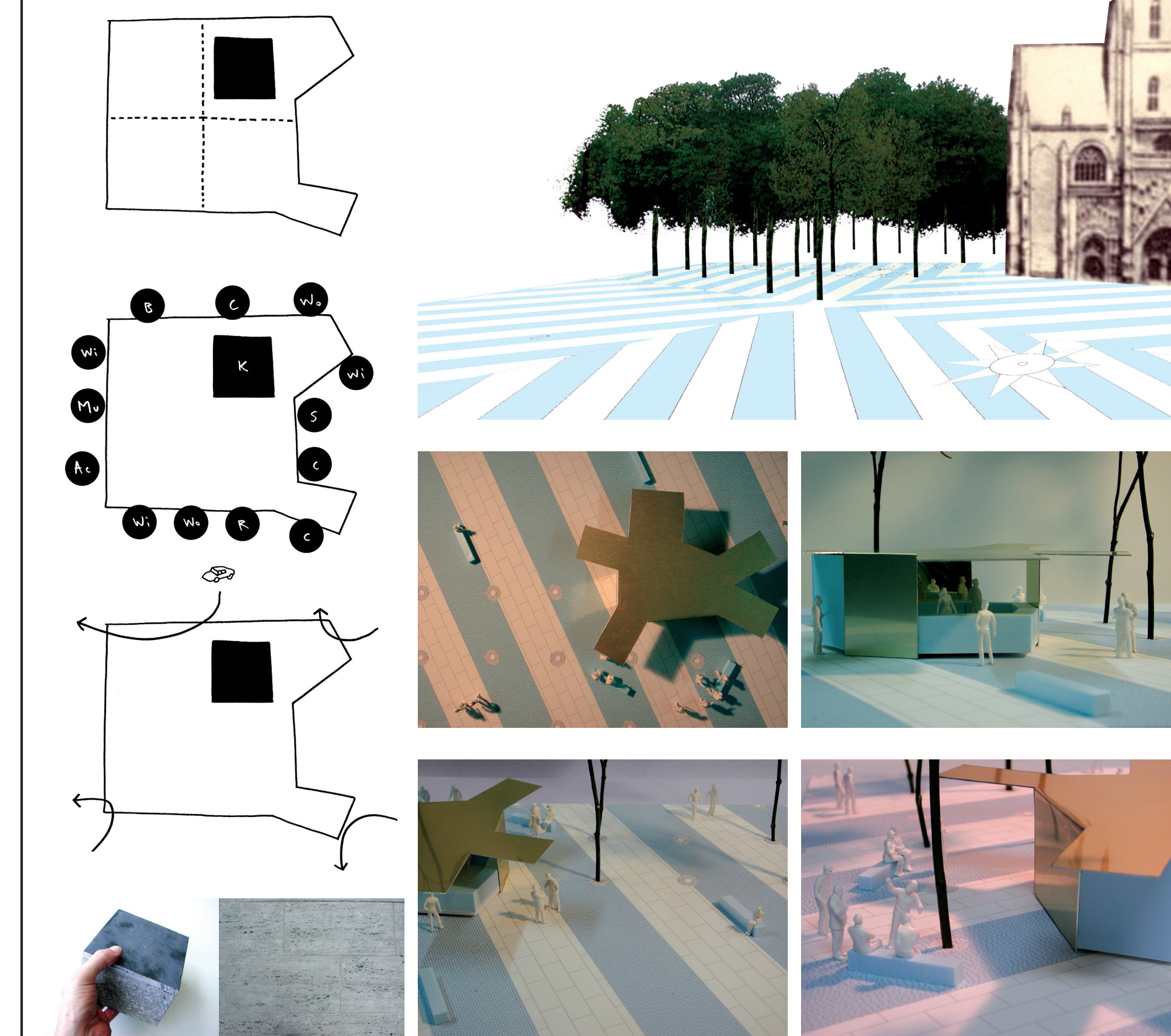
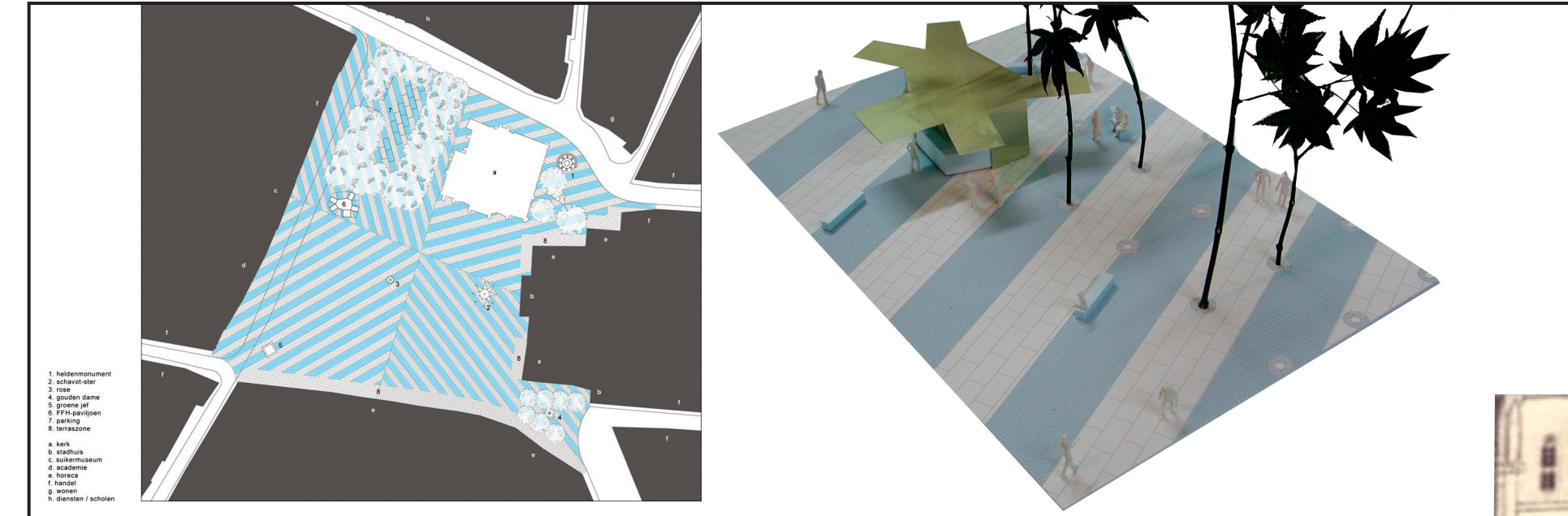
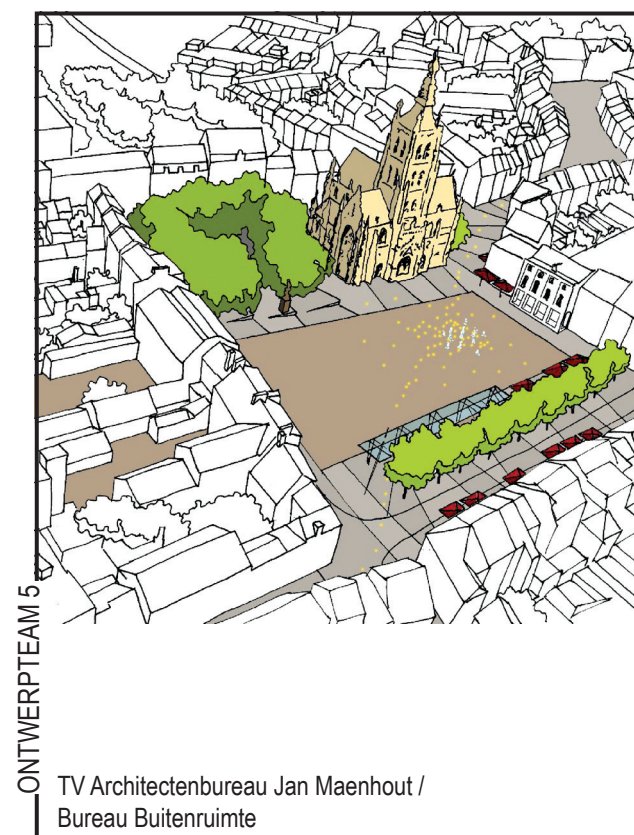
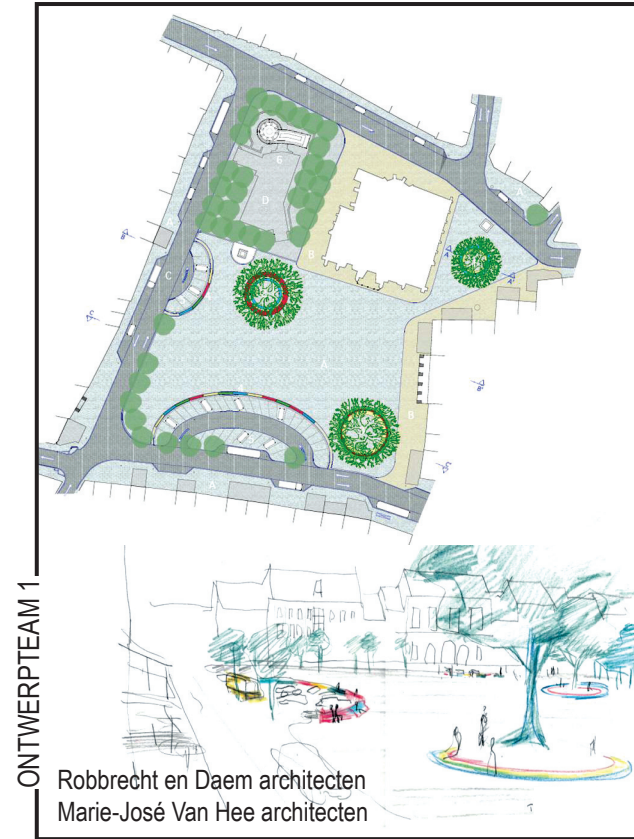


De Grote Markt in Tienen heeft een aantal hoogwaardige intrinsieke kwaliteiten. In oppervlakte is het een van de grootste marktpleinen van het land. De uitgestrektheid laat uiteraard de verweving van een groot aantal functies toe. Momenteel verenigt de Grote Markt het culturele en het recreatieve aspect, de horeca, de handel, het wonen, het werken en parkeergelegenheden. Ondanks de eerder sobere inrichting van het ceremoniële gedeelte (eenvoudige fontein) en van de parkeerlegenheden aan de zijde van het Suikermuseum, is de Grote Markt een historisch waardevolle locatie. Het plein wordt beheerst door de monumentale Onze Lieve Vrouwekerk, gebouwd in Brabantse Hooggotiek en daterend uit de 14<sup>de</sup>-15<sup>de</sup> eeuw. Deze kerk wordt omringd door enkele waardevolle geklasseerde gebouwen, waaronder het stadhuis. Centraal gelegen in de stad, vormt de Grote Markt de verbinding tussen de Leuvensestraat en de Nieuwstraat-Hennenmarkt, de twee voornaamste

winkelstraten. Deze handelsstraten worden, met het oog op de concrete verwezenlijking van de city- en regiomarketingstrategie van Tienen heraangelegd. Vanzelfsprekend dient het marktplein in het licht van de concrete uitvoering van deze strategie geherwaardeerd te worden, rekening houdend met de stedelijke noden. Het plein dient een aantal bestaande mogelijkheden op het recreatieve en culturele vlak te behouden. De organisatie van culturele en sociale evenementen zoals de wekelijkse dinsdag en vrijdagmarkt, de kermis, het festival Suikerrock en de wekelijkse activiteit 'Tienen Plezier' tijdens de zomermaanden. Bijkomend dient de vernieuwing van het plein zo te gebeuren dat zij beantwoordt aan het stedelijk mobiliteitsplan, de omgeving met haar specifieke functies en het streven naar de optimalisatie van de woon-, werk- en leefomgeving. Spontaan zullen op die manier nieuwe centrumfuncties en menselijke activiteiten worden genereerd.



LOCATIE	PUBLICATIEDATUM	09/07/2004
Grote Markt	SELECTIEDATUM	29/03/2005
3300 Tienen	GUNNINGSDATUM	12/12/2005
BOUWHEER	CONTRACTDATUM	
Gemeente Tienen	OPLEVERINGSDATUM	



De Grote Markt van Tienen onderscheidt zich van de meeste grootschalige pleinen door de structuur van kamers. Vandaag onderscheidt men de kerk, het ceremonieel voorplein, de parking en een parkachtige aanleg met het monument ter herdenking van WO I. De grootste kwaliteit van de kamers is dat ze microsferen en intimiteit kunnen toelaten. Het ontwerpteam wenst het gegeven van de kamers op te nemen, te verrijken en te verduidelijken. Eerder dan ze als vier losse entiteiten te zien, worden ze ingezet om het toekomst op en het bewegen over het plein te structureren. Met dit uitgangspunt wordt een diagonale vloerontwerp voorgesteld die telkens vertrekt vanuit de vier hoekstraten. Aangezien er vier duidelijke richtingen zijn, onderstrepen deze diagonalen de aanwezigheid van de verschillende kamers: elke kamer krijgt als het ware een eigen subtiel verschillende vloerontwerp. De nieuwe vloerbehandeling wordt bedacht als een afwisselend kleurpatroon van blauwe en lichtkleurige stroken. Er wordt tevens naar een verschil in schaal en textuur gestreefd. Door

de verschillende diagonale bewegingen zal de Grote Markt omgetoverd worden in een subtiel spel van kleuren en richtingen, een spel dat indirect refereert naar de kleuren van de Tiense vlag - blauw en wit. Tienen wenst zich -conform het marketingplan- te profileren als een 'Feed, food & heal' -stad. Het voorstel integreert een paviljoen dat onder andere deze functies opneemt. De vele sculpturen die het plein vandaag bezit, krijgen allen een nieuwe positie. Het huidige arsenaal stadsmeubilair wordt hergebruikt om drie grootschalige zitplaatsen te installeren: rond de Groene Jef, rond het monument van WO II op de Kaasmarkt, en aan het paviljoen. De parking krijgt een nieuwe plek onder de bomen naast de kerk. Hierdoor krijgen de auto's in de zomer een aangename schaduwplek, en wordt parkeren op de Grote Markt niet een louter utilitaire bedoening, maar een stedelijke beleving. Samen met de parking wordt de toegang voor auto's op het plein herdacht. Waar er nu doorgaand verkeer mogelijk is, zal dit in de toekomst teruggeschroefd worden.