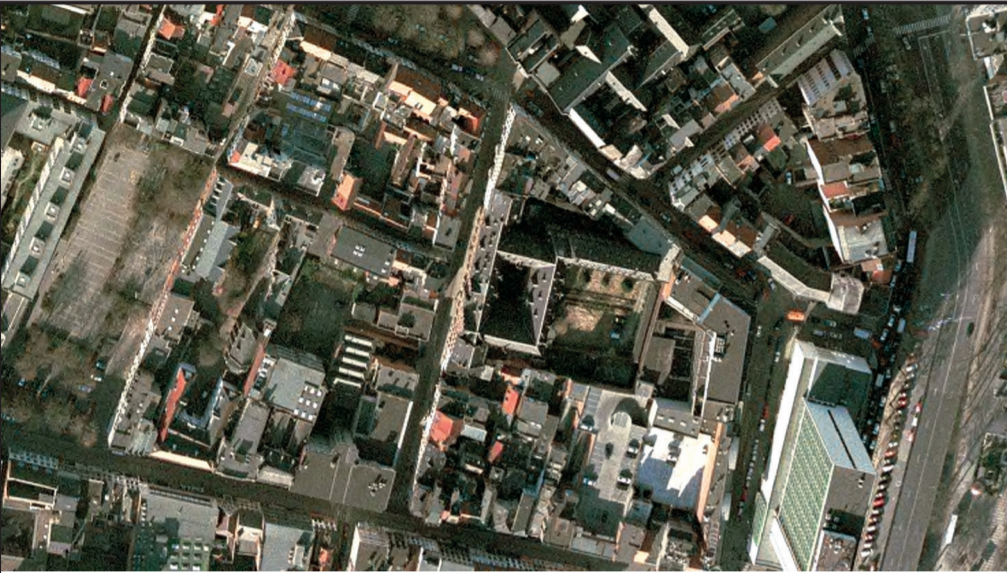




RESTAURATIE  
VAN HET GRAUWZUSTERKLOOSTER  
TE ANTWERPEN.



De Antwerpse universiteitswijk vormt een unieke ruimtelijke structuur. Het labyrint van gangen, binnenkoeren, aula's, gebouwen en paden kan gezien worden als een metafoor voor ontdekking en complexiteit. Het voormalige klooster van de Grauwzusters kan dit informeel netwerk verrijken als locatie voor de nieuwe hoofdzetel.

De realisatie dient duidelijk te maken dat een uni-

versiteit weliswaar een historisch begrip is, maar in geest naar de toekomst verwijst. Er is een transformatie nodig van de beslotenheid eigen aan de kloostergemeenschap naar een openheid eigen aan de universiteit. Doel van de opdracht is dan ook het klooster om te vormen tot een polyvalent en flexibel kantoorgebouw.

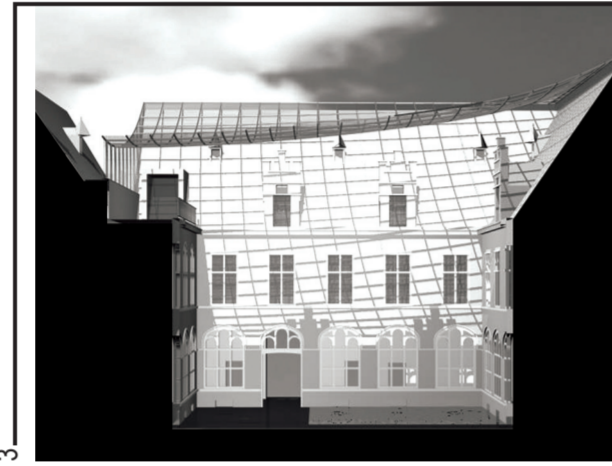
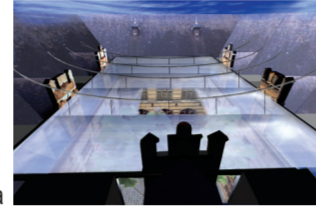


LOCATIE	PUBLICATIEDATUM	24/01/2001
Lange Sint-Annastraat 7 2000 Antwerpen	SELECTIEDATUM	02/04/2001
	GUNNINGSDATUM	09/11/2001
BOUWHEER	CONTRACTDATUM	30/04/2002
MVG - Afdeling Gebouwen	OPLEVERINGSDATUM	01/08/2006



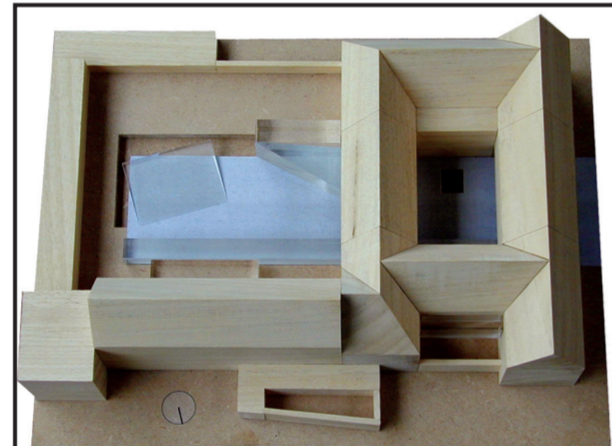
ONTWERPTEAM 1

BOB.361 architecten bvba



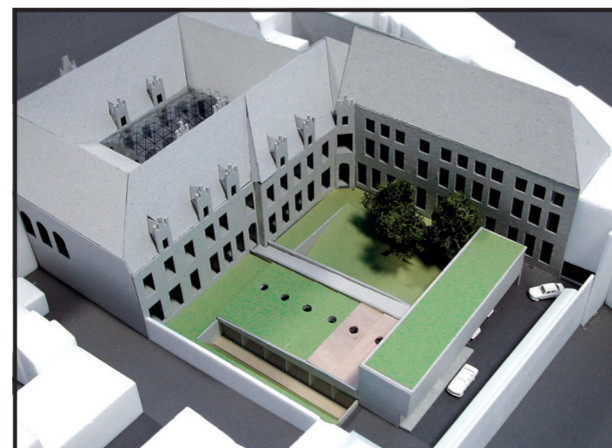
ONTWERPTEAM 3

Driesen - Meersman - Thomaes architecten



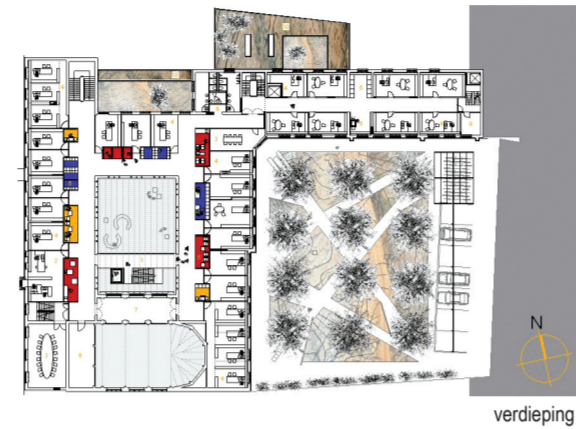
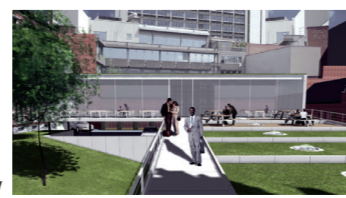
ONTWERPTEAM 4

TV Johan Laethem / Sven Piers / Reinald Verleye

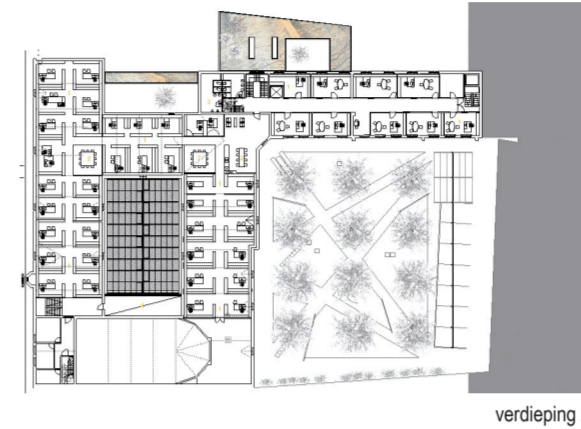


ONTWERPTEAM 5

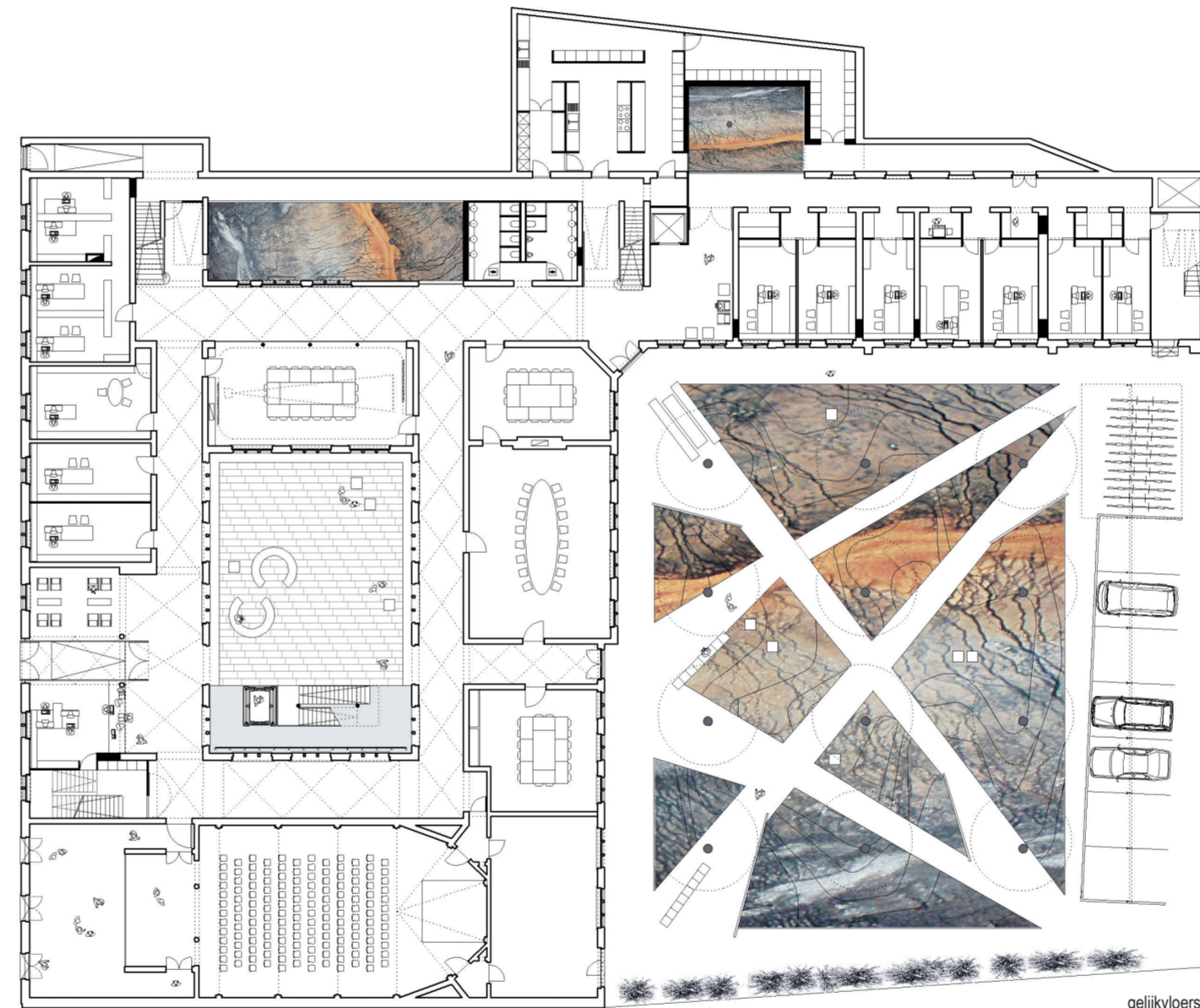
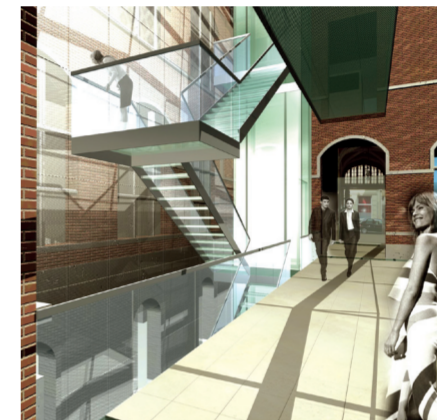
Jo Crepain architect nv



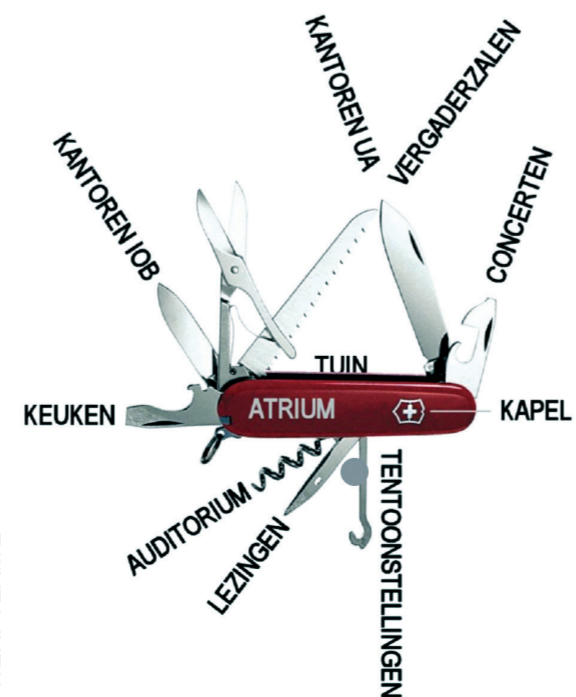
verdieping 1



verdieping 2



gelijkvloers



ONTWERPTEAM 2

TV AR-TE architectenvennootschap /  
Van Broeck & Meuwissen ir. architecten

MULTIPLE CHOICE

"De projectdefinitie bevat een veelheid aan onuitgesproken vragen, behoeften en mogelijkheden. Het programma van eisen zegt dat het enkel gaat over een polyvalent kantoorgebouw, maar eigenlijk wordt er heel wat meer gevraagd. Het gaat ook om onthaal, uitstraling, lezingen, ... Waar moeten dan accenten gelegd worden : op het atrium met een spectaculaire en dure glazen overkapping, op een krachtige verschijning in het straatbeeld, op de kapel? Niet kiezen, maar maximaliseren en optimaliseren van de mogelijkheden. Niet exclusief, maar inclusief ontwerpen. De gevraagde culturele duurzaamheid wordt

hier bereikt met het oordeelkundig aanbrengen van een beperkt aantal ingrepen die het potentieel van het gebouw maximaliseren. Er wordt een zo breed mogelijke waaier van activiteiten en mogelijkheden geboden aan een bouwheer wiens gedrag en behoeften in de tijd sterk kunnen veranderen : multiple choice. De keuze voor maximalisering van de mogelijkheden, het op zoek gaan naar het bestaansmaximum van dit gebouw, leidt tot een aantal afgeleide beslissingen. Op verschillende meerkeuzevragen wordt 'ja' geantwoord op alle alternatieven. De kapel wordt beter geïntegreerd in het geheel. Tegelijkertijd worden haar mogelijkheden

om zelfstandig te functioneren sterk uitgebreid. De akoestiek van de bestaande ruimtes is verscheiden en beperkt. De kapel is optimaal geschikt voor concerten, maar minder voor lezingen. Een nieuw overdekt atrium is niet de ideale ruimte voor lezingen of concerten maar wel voor recepties, walking dinners, ... Vragen voordrachten, lezingen en doctoraatsverdedigingen niet om een nieuw auditorium? 'Wat te kiezen?' Het ontwerpteam kiest voor alles. Het overdekte atrium wordt het hart van het gebouw. Op deze plaats komt tevens een ondergronds auditorium. Daardoor worden de aanpalende kelder toegankelijker en kunnen zij ook gebruikt worden.

REALISATIE

KUNST IN OPDRACHT m.m.v. KUNSTCEL