

**NIEUWBOW
VAN 54 WOONGELEGENHEDEN VOOR HET
RUST- EN VERZORGINGSTEHUIS
/
VISIE OP DE GEHELE CAMPUS
TE NEVELE.**

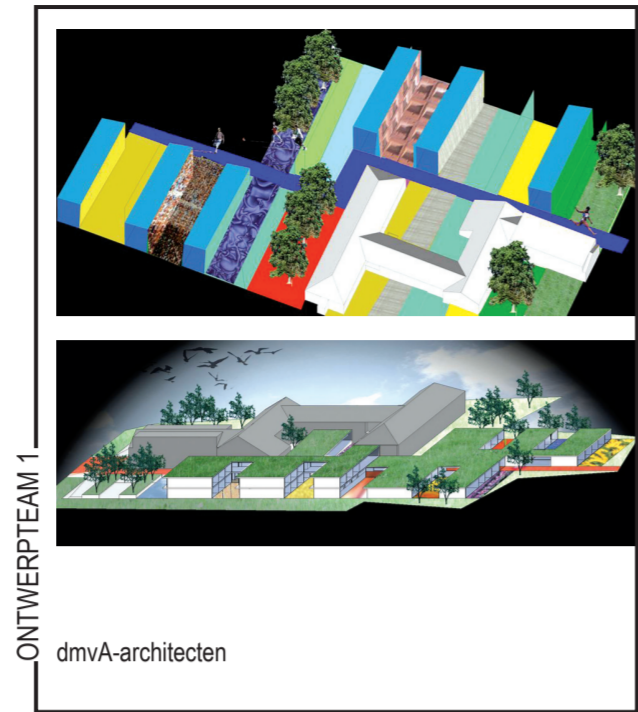


Het rust- en verzorgingstehuis van Nevele heeft momenteel een capaciteit van 72 permanente woongelegenheden en 3 woongelegenheden voor kortverblijf. Het OCMW Nevele wil een nieuw gebouw realiseren met 54 woongelegenheden (50 voor permanent verblijf en 4 voor kortverblijf). Het gaat om comfortabele zorgflats (dus geen serviceflats). In het bestaande rustoord zullen 22 woongelegenheden in gebruik blijven. De bestaande capaciteit wordt dus slechts met één woongelegenheden (voor kortverblijf) verhoogd. In het kader van het zorgstrategisch plan van het woon- en zorgcentrum van het OCMW Nevele wordt in de toekomst een verdere diversificatie

van de dienstverlening voor senioren voorzien, meer bepaald in een dienstencentrum en 20 serviceflats. Deze voorzieningen zullen in het bestaande gebouw geïntegreerd worden. Ook de sociale dienst en de administratie van het OCMW blijven in de bestaande gebouwen gehuisvest. De volledig campus is gelegen op 500 m van de dorpskern van Nevele. Het terrein waarop de nieuwe woongelegenheden zullen gebouwd worden is vlak naast de huidige gebouwen van het rustoord gelegen. Op dezelfde campus worden in de loop van 2005 nog eens 22 serviceflats gebouwd door een sociale huisvestingsmaatschappij.

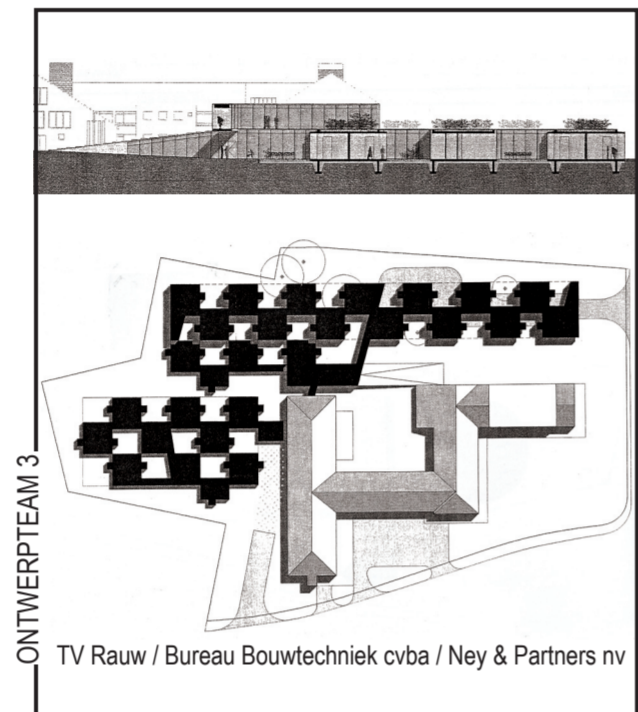


LOCATIE	PUBLICATIEDATUM	13/01/2004
Graaf Van Hoornestraat 26 9850 Nevele	SELECTIEDATUM	26/05/2004
	GUNNINGSDATUM	14/09/2004
BOUWHEER	CONTRACTDATUM	28/10/2004
OCMW Nevele	OPLEVERINGSDATUM	



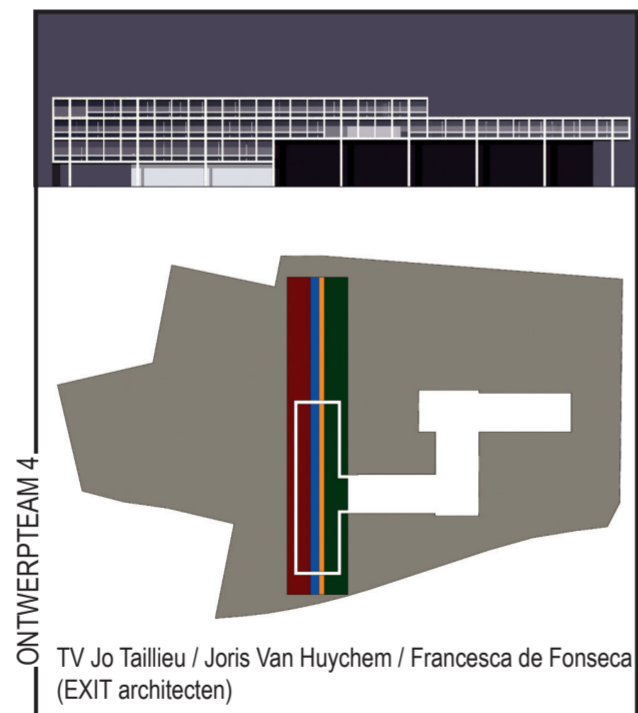
ONTWERPTeam 1

dmvA-architecten



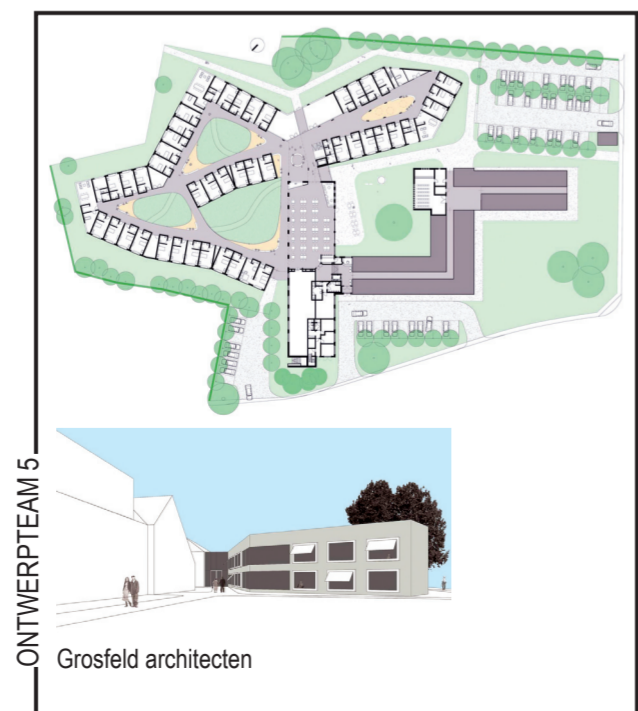
ONTWERPTeam 3

TV Rauw / Bureau Bouwtechniek cvba / Ney & Partners nv



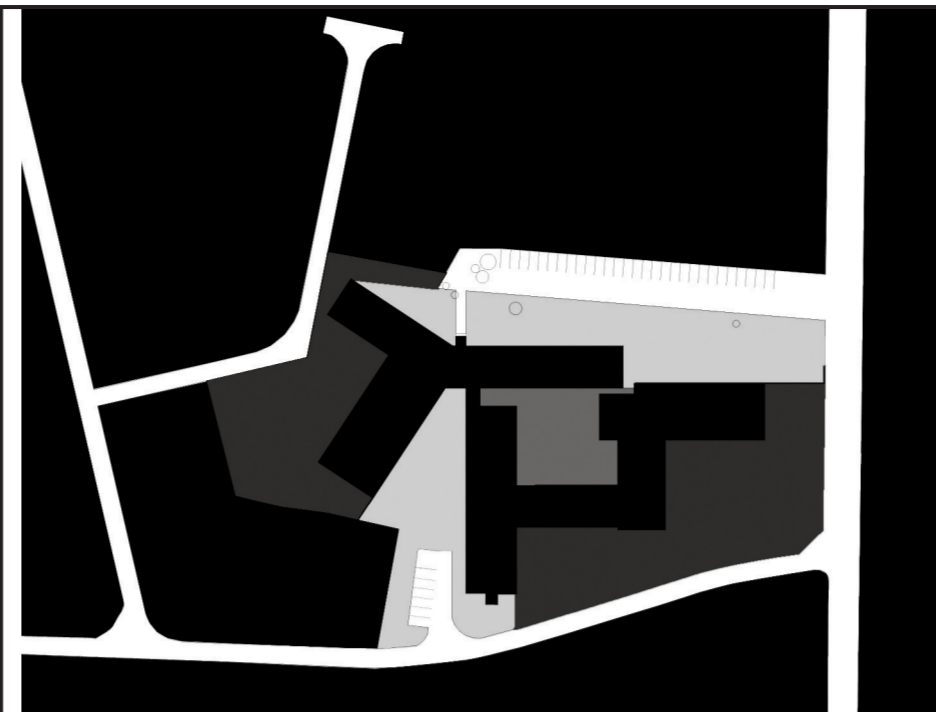
ONTWERPTeam 4

TV Jo Taillieu / Joris Van Huychem / Francesca de Fonseca (EXIT architecten)



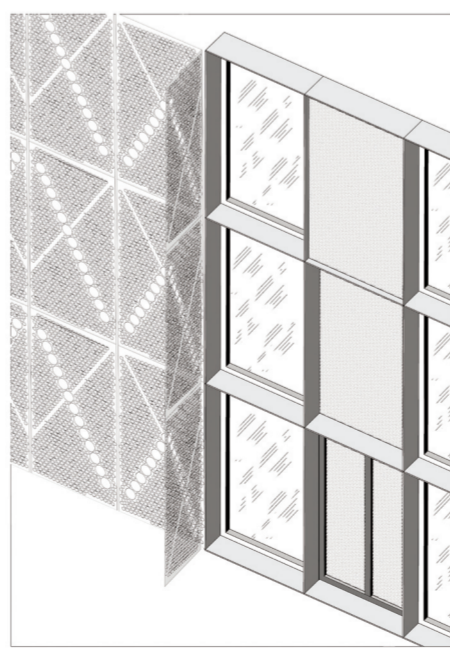
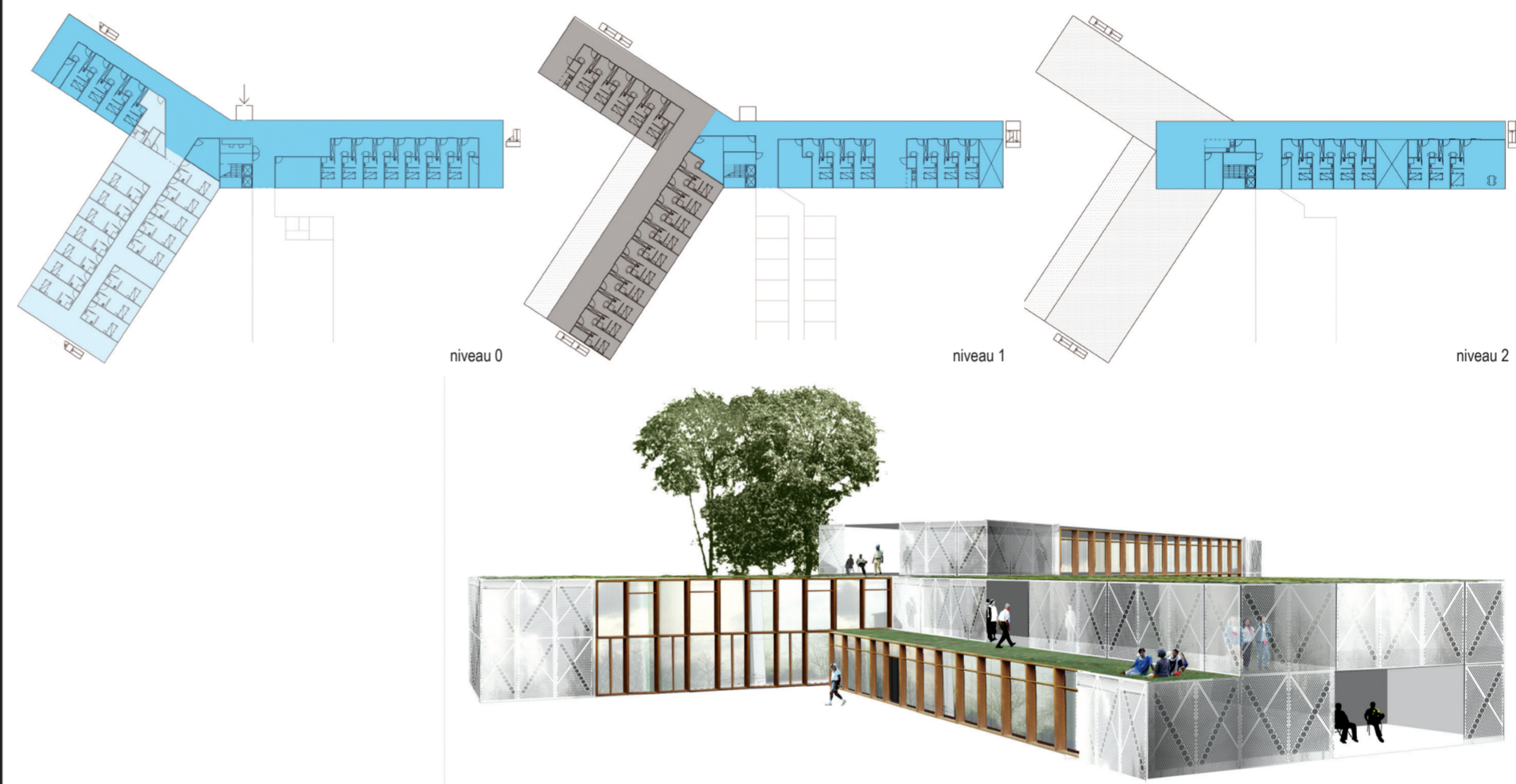
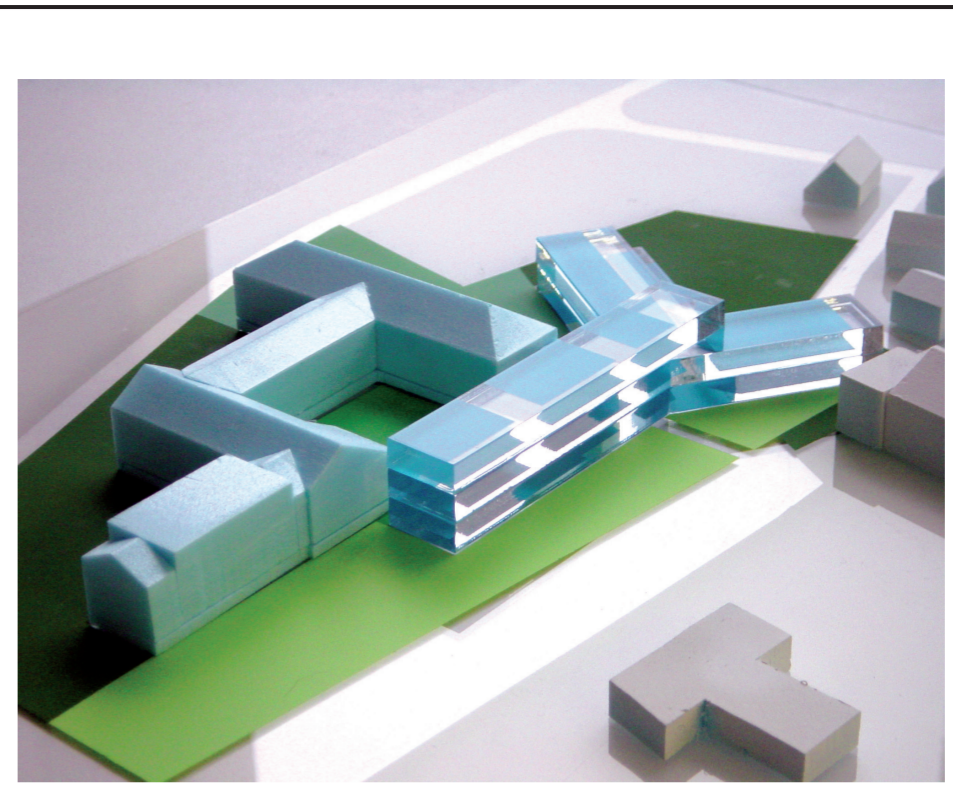
ONTWERPTeam 5

Grosfeld architecten



ONTWERPTeam 2

51N4E space producers



Het nieuwbouwproject is opgevat als een dubbelslag. Enerzijds wordt het bestaande gebouw op een waardevolle en intrinsieke wijze uitgebreid. Tegelijkertijd ontstaat een architecturaal en organisatorisch uithangbord voor het OCMW Nevele. Gezien de relatief beperkte bouwgrond en het beschikbaar budget is het aangewezen om de nieuwbouw op te vatten als een compact gebouw, voorzien over meerdere bouwlagen en met een efficiënte verticale circulatie. Daarenboven kan zo een groot deel van het terrein ingevuld worden als tuin. De nieuwbouw is opgevat als een drie-armig volume over drie niveaus, waarvan het middelpunt gekoppeld wordt aan de bestaande vleugel. Door deze positionering wordt de bestaande vleugel naadloos opgenomen in het nieuwe geheel. De drie-armige nieuwbouw transformeert logistiek gezien tot een vier-armige constructie. De nieuwe hoofdingang van het OCMW wordt centraal voorzien, daar waar de vier vleugels samen komen. De gemengde afdeling validen (24 units) vormt het bindmiddel tussen de verschillende afdelingen en ontplooft zich over de drie niveaus. De gemengde afdeling mindervaliden (15 units) bevindt zich op de verdieping en spreidt zich uit over twee vleugels. De gesloten afdeling dementie (15 units) neemt de volledige gelijkvloerse

zuidelijke vleugel in, en kan indien nodig afgesloten worden van de rest van het gebouw. Per afdeling en per niveau zijn de collectieve ruimtes deels centraal en deels perifeer voorzien, dit om sociale interactie maximaal te bevorderen. De gemengde afdeling wordt voorzien van 'vestibulekamers'. Dit bijzonder kamertype voorziet naast een slaapvertrek en een sanitaire cel in twee 'salonomgevingen'. Enerzijds is er de mogelijkheid om plaats te nemen in het slaapvertrek, met een wijds uitzicht op de omgeving. Een tweede, ruimer salon biedt een totaal andere sfeer. De wand langsheen de circulatieas (de vestibule) kan door middel van twee translucente panelen helemaal geopend worden. De bewoner kan zo zijn kamer openstellen en ten volle mee profiteren van het leven en de extra ruimte in de vestibule. Op die manier zijn de circulatieassen tevens aangename en pluriforme verblijfsruimtes. De nieuwbouw realiseert bijzondere buitenruimtes. Op het gelijkvloers kan men via verdiepingshoge deuren in de vestibule toegang krijgen tot de langwerpige 'vestibuletuin'. Op de verdieping is naast de veranda een ruim zuid-oostelijk georiënteerd terras voorzien, met uitzicht over de nabijgelegen verkaveling. Op de tweede verdieping kan men in een panoramisch 'penthouse-salon' uitkijken over de groendaken.