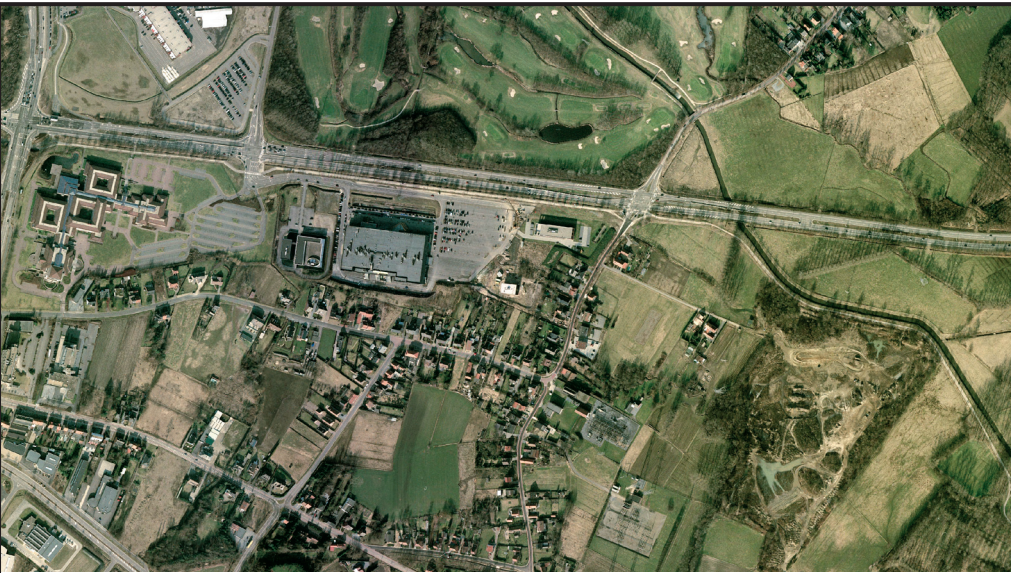




**NIEUWBOUW
VAN EEN MEDIAGEBOUW
TE HASSELT EN TE KORTRIJK.**



Hasselt



Kortrijk

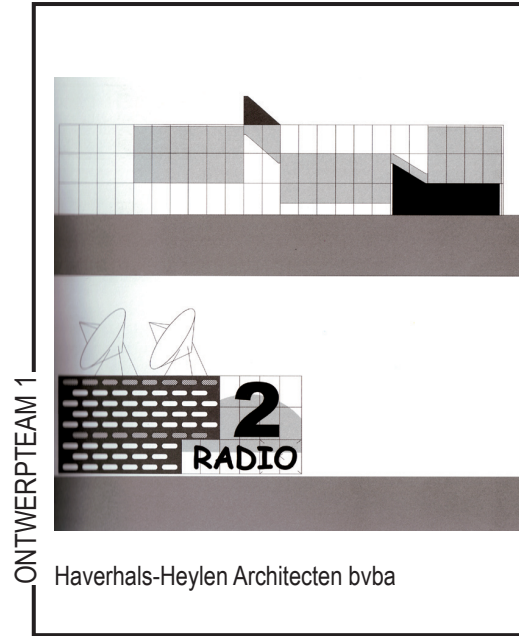
Radio 2 profileert zich als een huiselijke, vertrouwde, opgewekte zender die een 'dichtbijgevoel' wil uitstralen. Haar aanbod gevarieerde muziek- en woordprogramma's is bestemd voor een breed Vlaams publiek. De diverse regionale afdelingen voegen er eigen accenten aan toe met amusement en informatie uit de streek en een direct contact met de luisteraar.

Radio 2 wil dit profiel vertaald zien in een tijdloos gebouw, met een eigen identiteit. De gekozen locaties in Hasselt en Kortrijk bieden een context waar Radio 2 perfect bij aansluit. Er zijn namelijk reeds grootschalige gemeenschapsvoorzieningen aanwezig die te maken hebben met vorming, ontspanning, informatie, ... en die een talrijk publiek op de been brengen. Met een kleinschalig, doch herkenbaar, opvallend én uitnodigend omroepgebouw wil Radio 2 in deze bestaande context een expliciete en duurzame aanwezigheid verwerven.

Inzake de te ontwerpen architectuur stelde de VRT een aantal eisen voorop aangaande de betrokkenheid bij de omgeving, de bereikbaarheid, toegankelijkheid en publieksvriendelijkheid van het gebouw, evenals met betrekking tot de faciliteiten die een optimale en efficiënte interne werking moeten garanderen (zodat ook voor de medewerkers een thuisgevoel ontstaat).

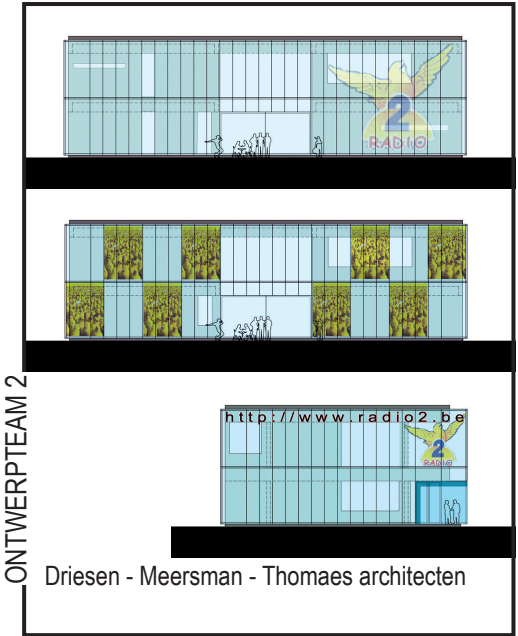
Er wordt geopteerd voor open multifunctionele ruimtes naast gesloten lokalen, voor een duurzame en onderhoudsvriendelijke inrichting en dito materialen en er moet rekening gehouden worden met een eventuele uitbreiding in de toekomst. Studio's, redactielokalen, administratie, technieken, sanitair, een grote multifunctionele publieke ruimte, onthaal, enz... moeten in een praktische onderlinge relatie worden geïntegreerd in de twee niveaus van het opgegeven bouwvolume.

LOCATIE	PUBLICATIEDATUM	11/07/2000
Doorniksesteenweg 214b - 8500 Kortrijk	SELECTIEDATUM	31/08/2000
Via Media 2 - 3500 Hasselt	GUNNINGSDATUM	
BOUWHEER	CONTRACTDATUM	
Vlaamse Radio- en Televisieomroep	OPLEVERINGSDATUM	01/10/2004



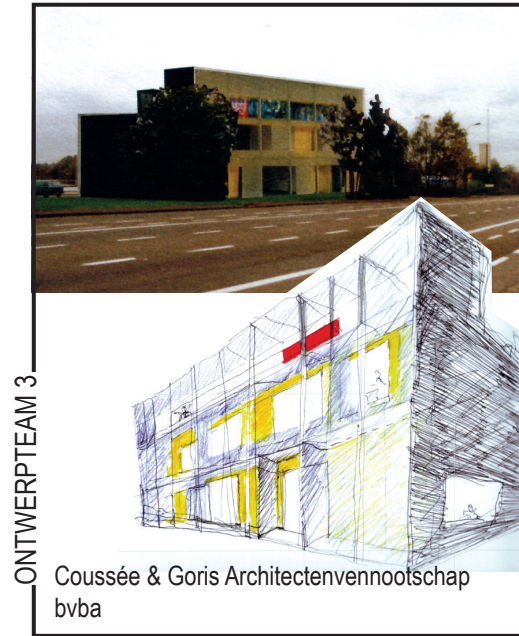
ONTWERPTEAM 1

Haverhals-Heylen Architecten bvba



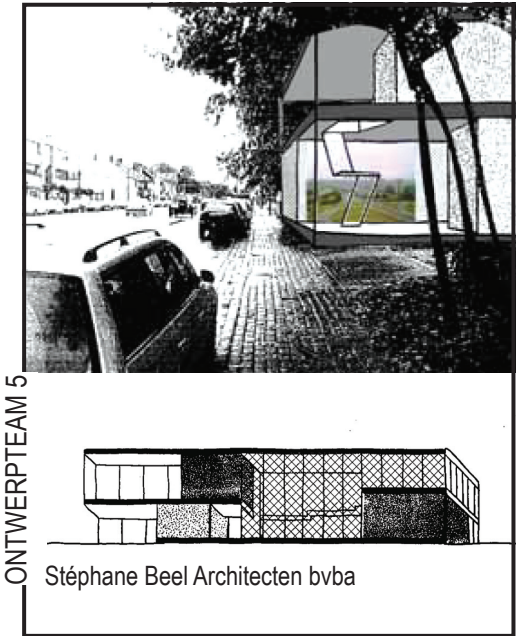
ONTWERPTEAM 2

Driesen - Meersman - Thomaes architecten



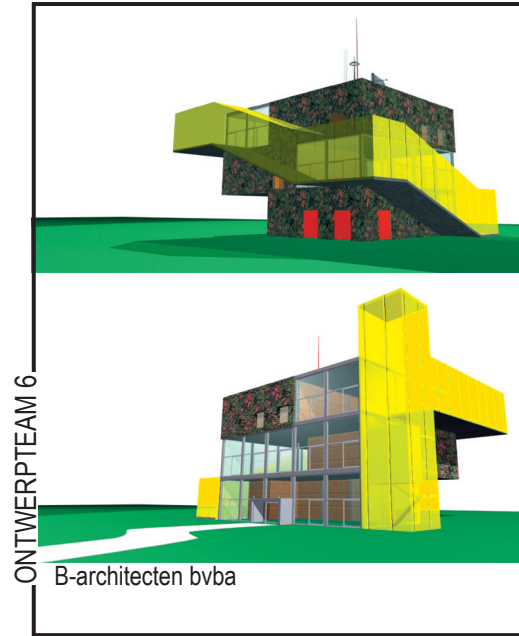
ONTWERPTEAM 3

Coussée & Goris Architectenvenootschap bvba



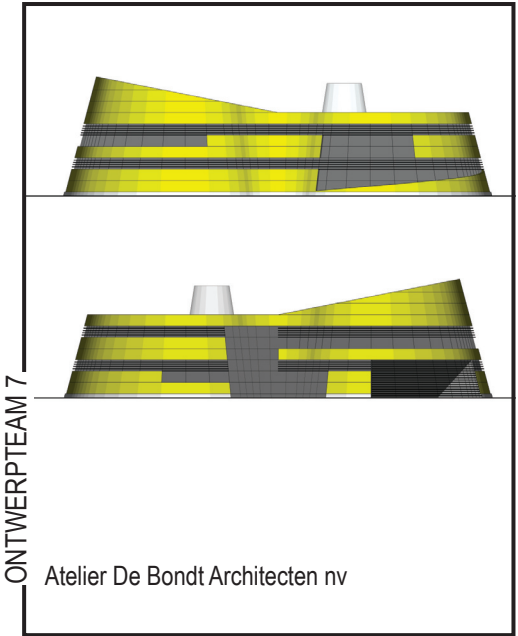
ONTWERPTEAM 5

Stéphane Beel Architecten bvba



ONTWERPTEAM 6

B-architecten bvba



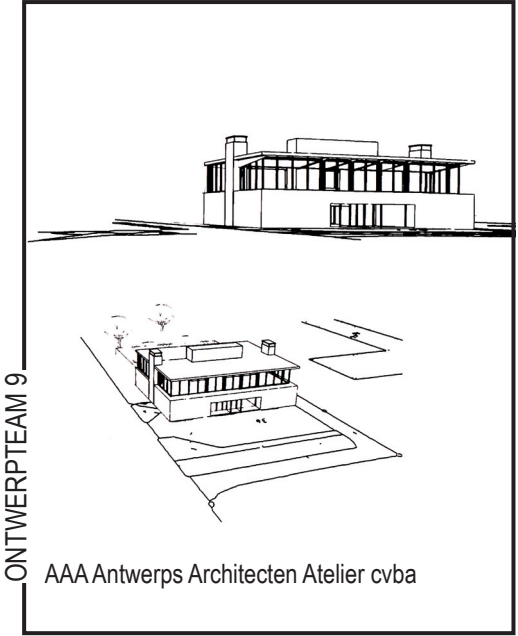
ONTWERPTEAM 7

Atelier De Bondt Architecten nv



ONTWERPTEAM 8

Architettura



ONTWERPTEAM 9

AAA Antwerps Architecten Atelier cvba

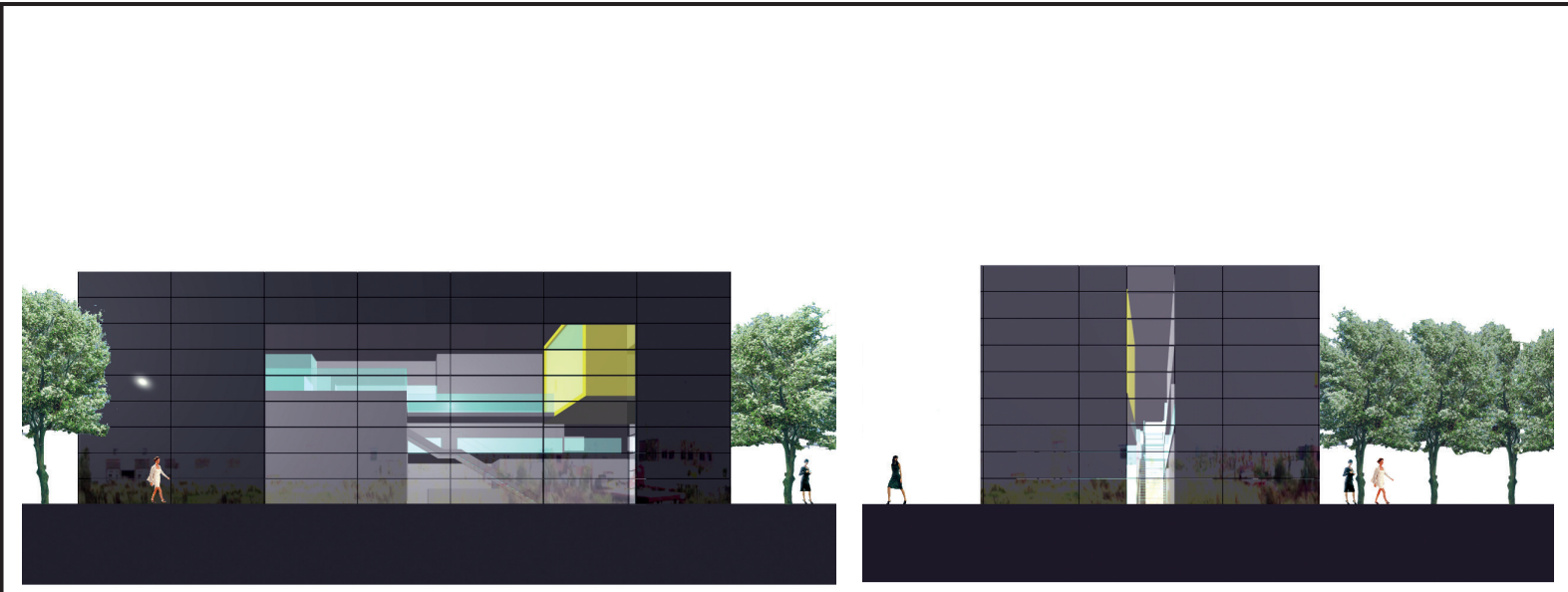


ONTWERPTEAM 10

Xaveer De Geyter architecten bvba

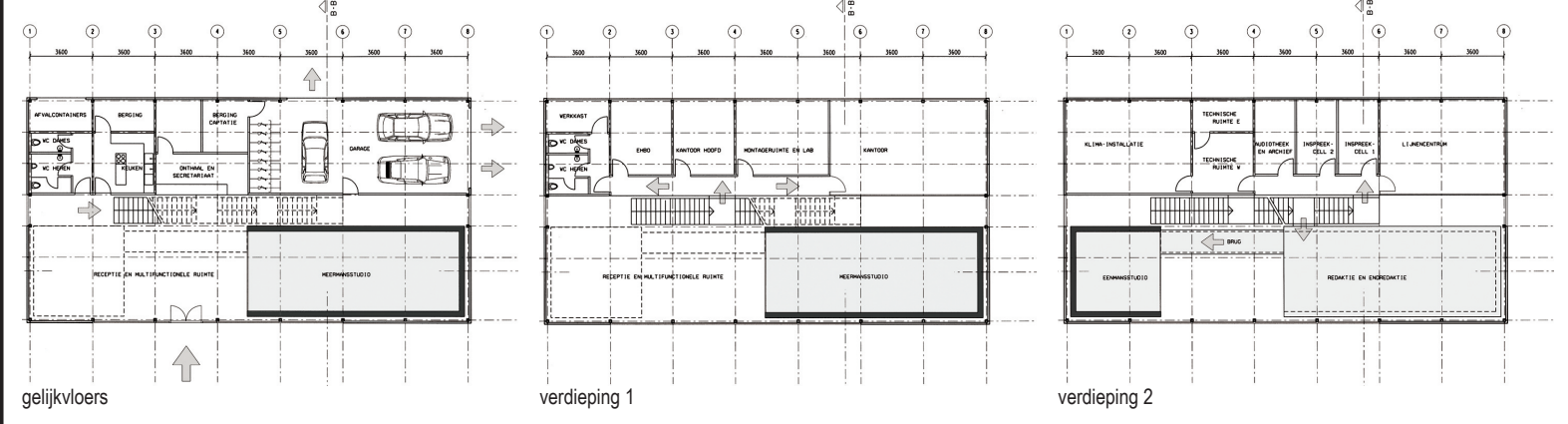


geen voorstel ingediend



ONTWERPTEAM 4

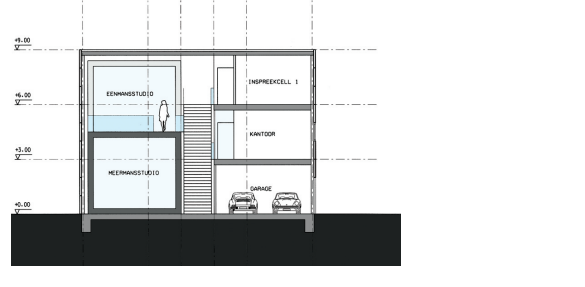
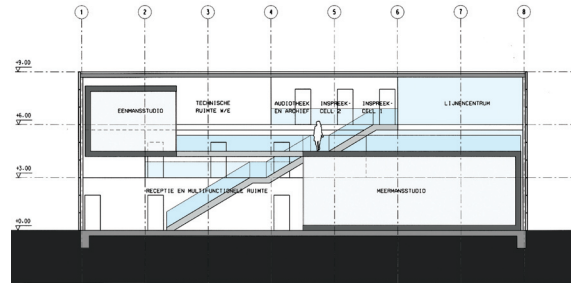
cepezedsystems bv



gelijkvloers

verdieping 1

verdieping 2



De lokaties bevinden zich in de periferie van de stad. Beide sites zijn gelegen bij gebouwen die grote bezoekersaantallen trekken. In Kortrijk is dat het EXPO-gebouw en in Hasselt het bioscoopcomplex. Rond de lokaties is er veel doorgaand verkeer.

Het programma van de studio's is qua schaal niet te vergelijken met de omvang van deze gebouwen. Maar als men alle huiskamers in België meetelt waar Radio 2 aanwezig is, dan vallen de gebouwen in de omgeving in het niet. De studio's zijn dan ook compacte volumes waarvan het gehele geveloppervlak functioneert als interface met de buitenwereld : het zijn kleine gebouwen met een grote uitstraling. Uitgangspunt voor het ontwerp is de verdeling van het programma in de volgende hoofdelementen : multifunctionele openbare ruimte, studio's & redactieruimte en ondersteunende functies.

De multifunctionele openbare ruimte vormt het spectaculaire middelpunt van het gebouw en functioneert als entreegebied voor alle bezoekers en medewerkers. De ruimte loopt van de begane grond door tot het dak en is circa 9 meter hoog. Het is een ontmoetingsplek van waaruit verbindingen (visueel of fysiek) mogelijk zijn met alle overige ruimtes en functies. In deze ruimte hangen de twee studio's en de redactieruimte als losse elementen en is de centrale trap gesitueerd. Aan deze zijde is er in de gevel een groot venster geplaatst zodat de studio's als duidelijk zichtbare elementen van buiten kunnen worden waargenomen.

De gevel is uitgevoerd in een hard-glazen buitenschil. In deze huid wordt de kunsttoepassing geïntegreerd. De gevel dient als canvas voor de kunstenaar zodat het gehele volume van het gebouw de sfeer van Radio 2 zal uitstralen en de herkenbaarheid van het gebouw

uniek zal maken in de omgeving. Het profiel van Radio 2 heeft zijn neerslag gekregen op het ontwerp door de centrale ontmoetings- en entree ruimte tot spil te maken voor het functioneren van het gehele gebouw. Er heerst een huiskamer-sfeer : bezoekers kunnen er wachten op de uitzending terwijl in diezelfde ruimte een medewerker z'n koffie opdrinkt en een praatje maakt met een collega.

Gezelligheid kan alleen dan ontstaan indien de ruimtelijke mogelijkheid geboden wordt voor mensen om elkaar informeel te ontmoeten of elkaar zomaar tegen het lijf te lopen. Deze ongedwongen sfeer is het kenmerk van Radio 2 en wordt typerend voor het nieuwe gebouw. De centrale ruimte biedt bij uitstek de mogelijkheid om door middel van kleur, afbeeldingen en projecties de landelijke presentaties verder te zetten in de lokale studio's.

REALISATIE

KUNST IN OPDRACHT m.m.v. KUNSTCEL