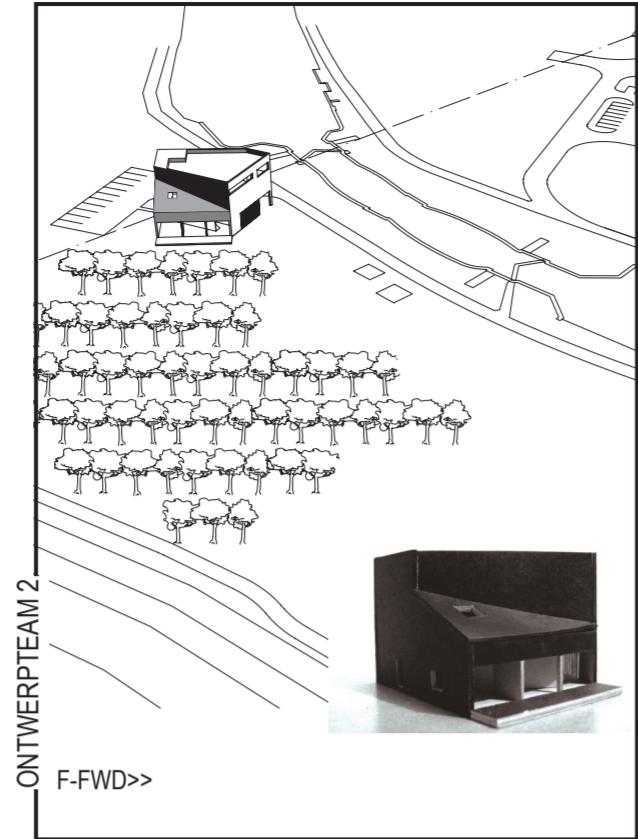


**NIEUWBOW
VAN EEN VERKEERSPOST VOOR DE
AFSTANDSBEDIENING VAN KUNSTWERKEN
LANGS HET KANAAL LEUVEN - DIJLE.**

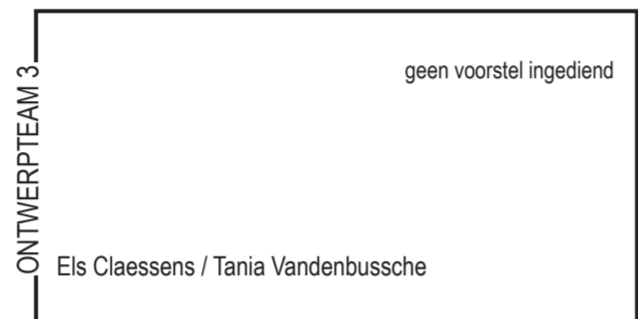


Op het kanaal Leuven-Dijle dat loopt van Leuven naar het Zennegat in Mechelen zullen over een traject van 32 km alle vijf sluizen en negen hefbruggen worden aangepast om via één centrale verkeerspost automatisch bediend te kunnen worden. Het kanaal dat dagelijks van 7 tot 19 uur open is en ook van een zondagsbediening is voor-

zien zal dan vanaf één plek via camera's en monitoren kunnen bediend worden. Het project past in het beleid van de Vlaamse overheid om het transport via de binnenvaart te stimuleren. Langs het kanaal Leuven-Dijle zijn nog heel wat bedrijven gelegen en men denkt ook aan de verscheping van het Leuvense huisvuil via dit kanaal.



ONTWERPTEAM 2
F-FWD>>

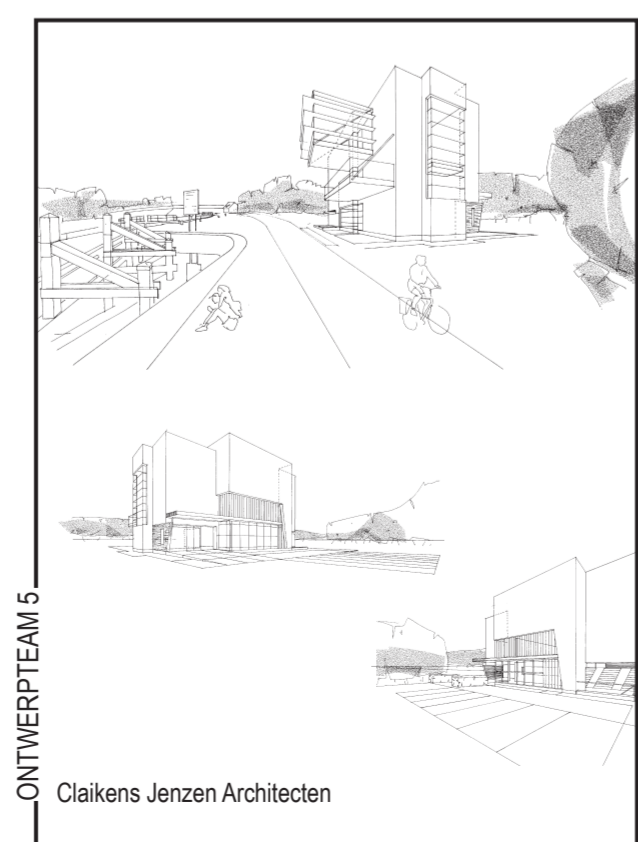


ONTWERPTEAM 3
Els Claessens / Tania Vandenbussche

geen voorstel ingediend



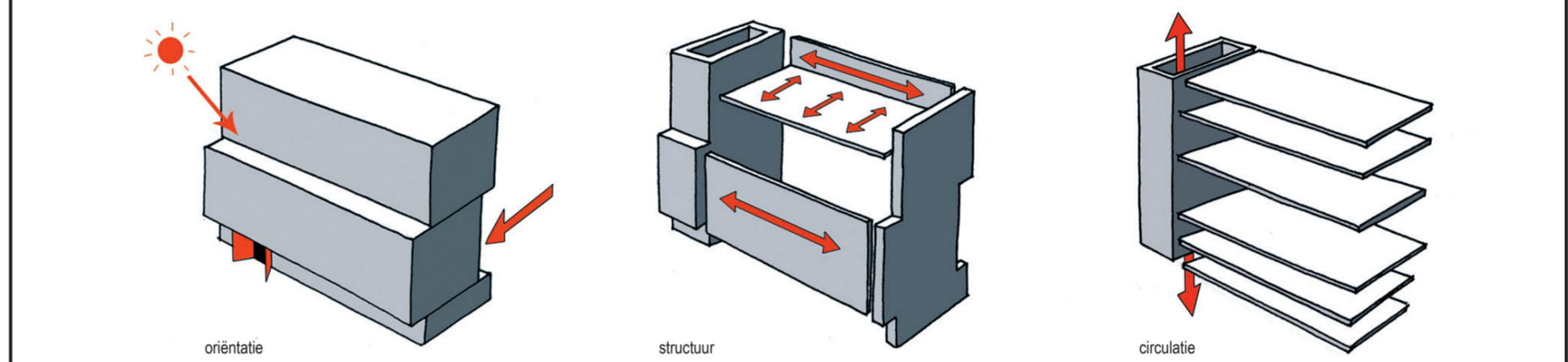
ONTWERPTEAM 4
TV Geert De Neuter / Inez Hermans / Tom Verheyen



ONTWERPTEAM 5
Claikens Jenzen Architecten



INPLANTING
recreatie industrie kmo binnenvaart fietsroute
Lindeblo
GEWESTEGEN



oriëntatie

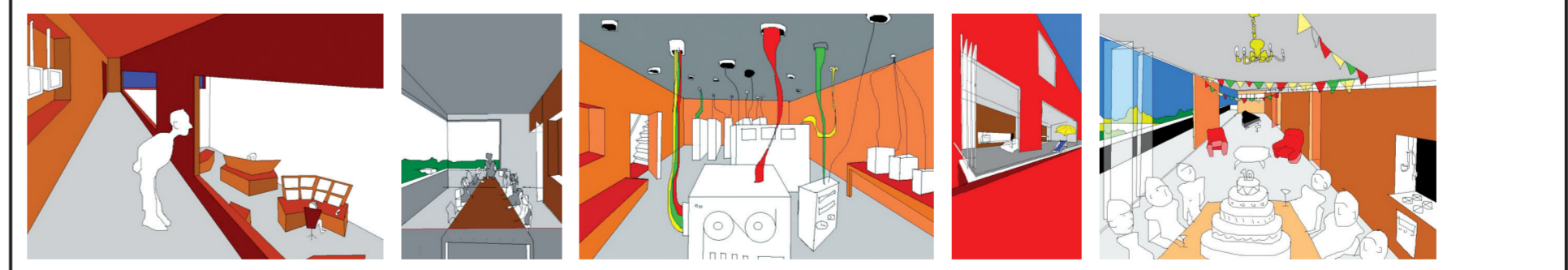
structuur

circulatie

CONCEPTSCHEMA'S



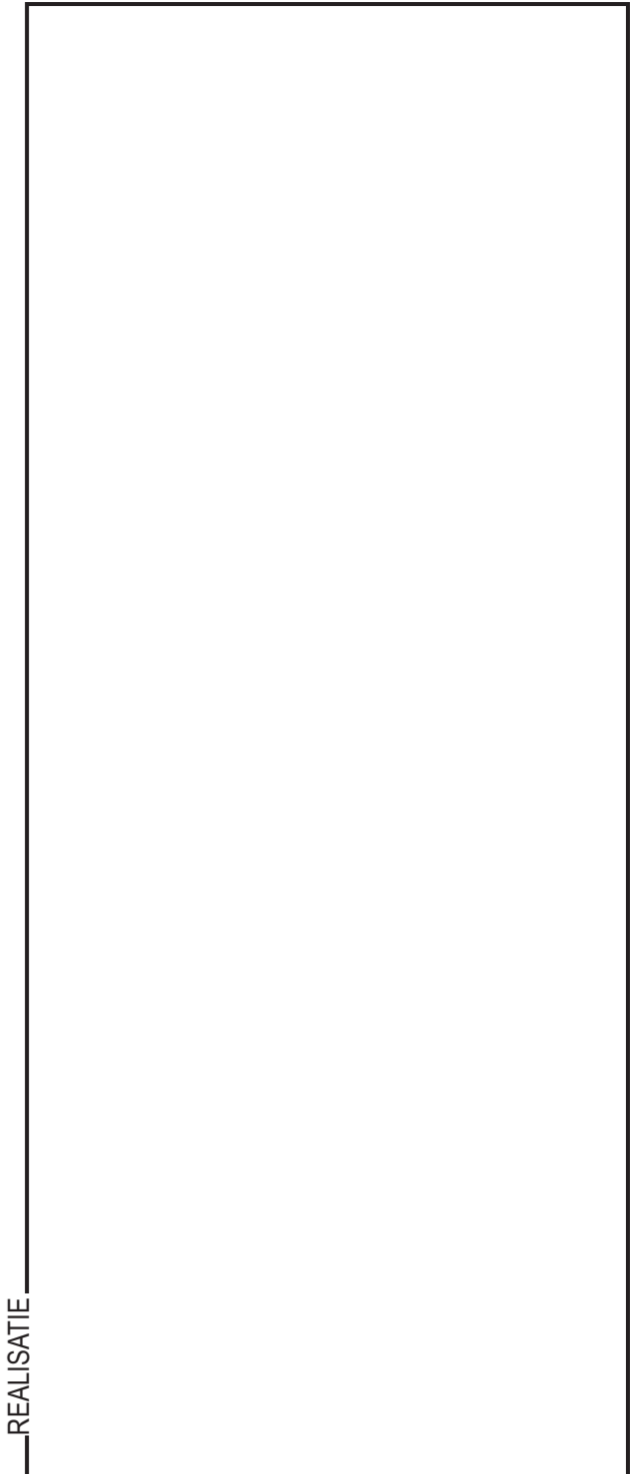
GRONDPLANNEN



ONTWERPTEAM 1
SSA/xx

Om de continuïteit in de opeenvolging van kanaalgebonden diensten en industrie te verlengen, wordt de bedieningspost gesitueerd in de onmiddellijke omgeving van de trekweg en de voetgangersoversteken. Tevens sluit de positionering aan op het industrieterrein, doch met duidelijk onderscheid in gabariet en zonder inname van terrein dat in de toekomst in aanmerking kan komen voor kanaalgebonden activiteiten. Verdere uitgangspunten voor de gekozen inplanting zijn de zichtlocatie en het uitzicht op de omliggende panorama's.

De verschillende programma-elementen worden gegroepeerd tot functionele eenheden. Deze eenheden worden gestapeld in functie van een reductie van de footprint en een optimalisatie van de zichten.



REALISATIE



KUNST IN OPDRACHT m.m.v. KUNSTSTCEL

Michael Van den Abeele

LOCATIE	PUBLICATIEDATUM	12/10/2001
Haachtsesteenweg 670	SELECTIEDATUM	17/07/2002
1910 Kampenhout	GUNNINGSDATUM	23/08/2002
BOUWHEER	CONTRACTDATUM	10/09/2002
nv Zeekanaal en watergebonden	OPLEVERINGSDATUM	04/02/2005
grondbeheer Vlaanderen		