

**NIEUWBOUW
VAN EEN PARKEERGEBOUW
/
VISIE VOOR DE ZORGCAMPUS
TE GENK.**



Het ziekenhuis Oost-Limburg, een autonome verzorgingsinstelling met 822 bedden, heeft een goedgekeurd zorgstrategisch plan in volle uitvoer. Rond de campus Sint-Jan wordt een zorgcampus uitgebouwd. Behalve voldoende parkeergelegenheid wenst men op de zorgcampus op termijn nog volgende faciliteiten aan te bieden: een modern sportcomplex, een kleine superette, overnachtingsfaciliteiten, gedelocaliseerde geestelijke gezondheidszorg en een kinderdagverblijf met buitenschoolse opvang.

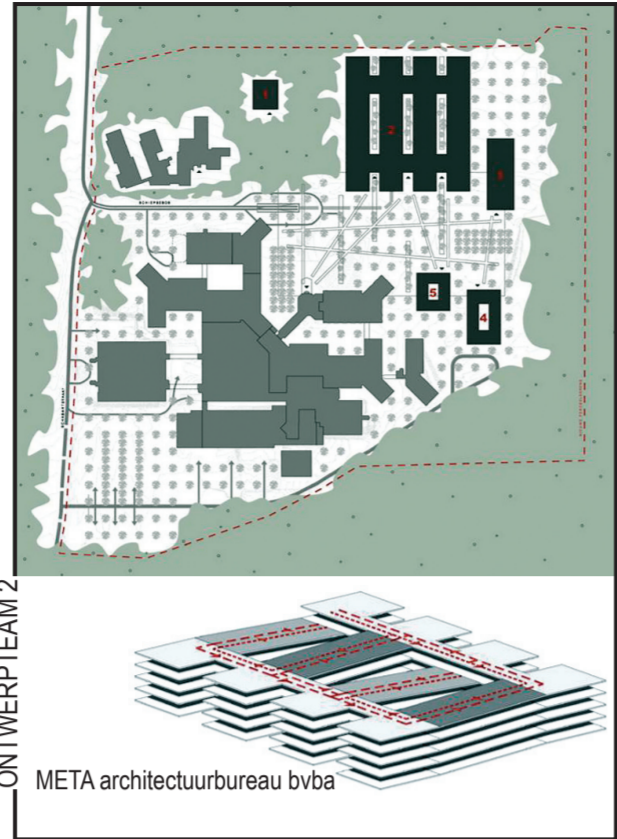
Voor het parkeergebouw wordt een capaciteit voorzien van 750 wagens in een eerste fase, in een tweede fase een uitbreiding voor 350 wagens en op lange termijn een uitbreiding met 500 wagens. Het gebouw moet sober, duurzaam, esthetisch en functioneel zijn. Het ontwerp moet zich integreren in de omgeving en aansluiten bij het bestaande masterplan.

Tussen de verschillende gebouwen dient een plein te ontstaan met een grote belevingswaarde voor de verschillende gebruikers, een plein dat aangenaam en gebruiksvriendelijk is op verschillende tijdstippen. Er wordt tegelijk belang gehecht aan de functionele aspecten zoals een goede toegankelijkheid en loopafstanden, en dit in een strakke budgettaire context.

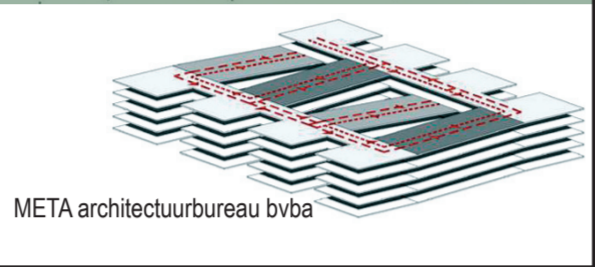
Een kunstopdracht kan in dit kader de relatie tussen de verschillende gebouwen en de groene omgeving van de site thematiseren en versterken.



LOCATIE	PUBLICATIEDATUM	09/07/2004
Schiepse Bos 6 3600 Genk	SELECTIEDATUM	19/10/2004
	GUNNINGSDATUM	09/02/2005
BOUWHEER	CONTRACTDATUM	
Ziekenhuis Oost-Limburg	OPLEVERINGSDATUM	



ONTWERPTEAM 2

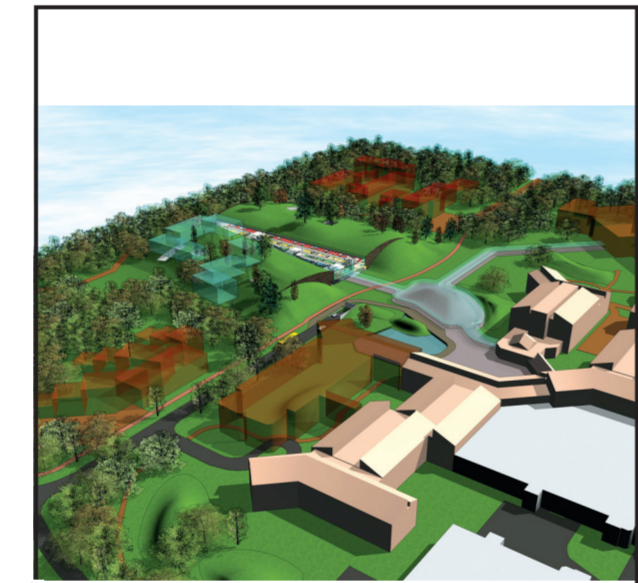


META architectuurbureau bvba

ONTWERPTEAM 3

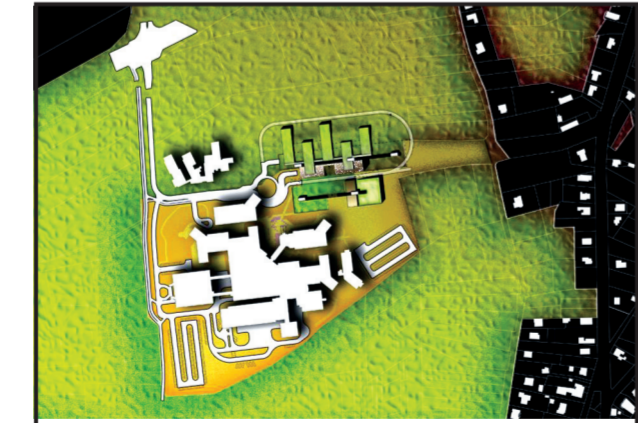
geen voorstel ingediend

Bureau d'Études Greisch sa



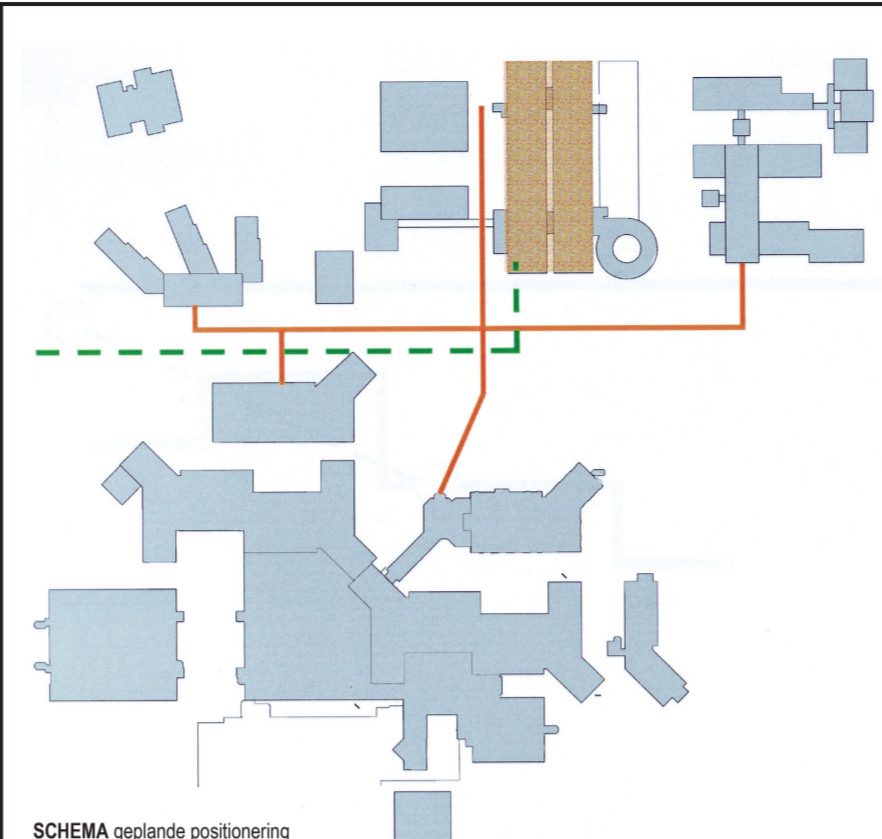
ONTWERPTEAM 4

Zwarts & Jansma Architecten

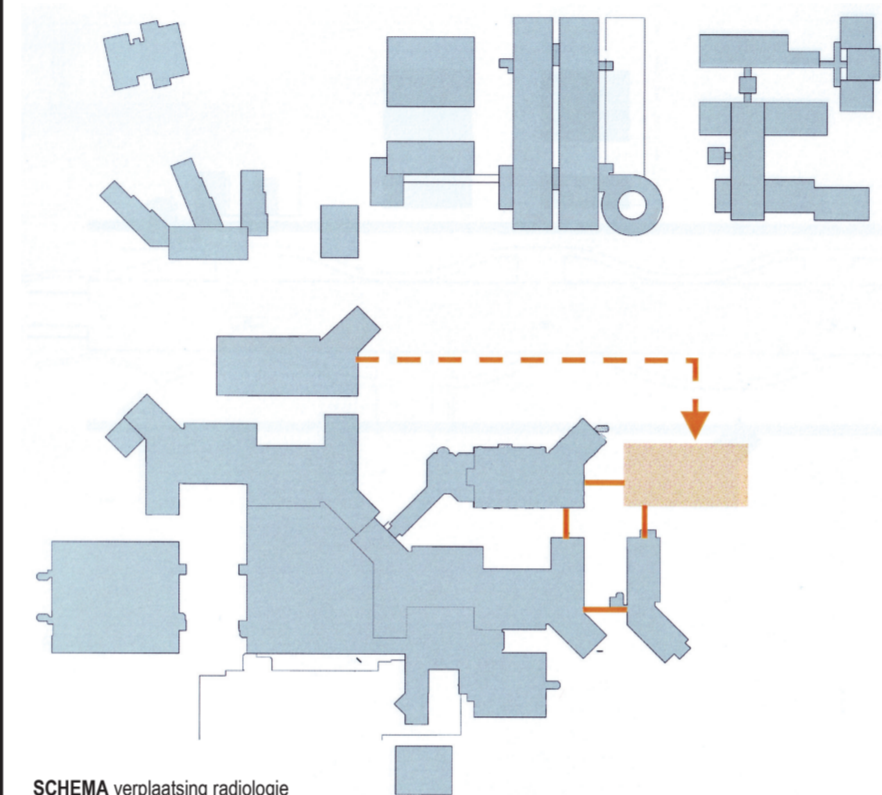


ONTWERPTEAM 5

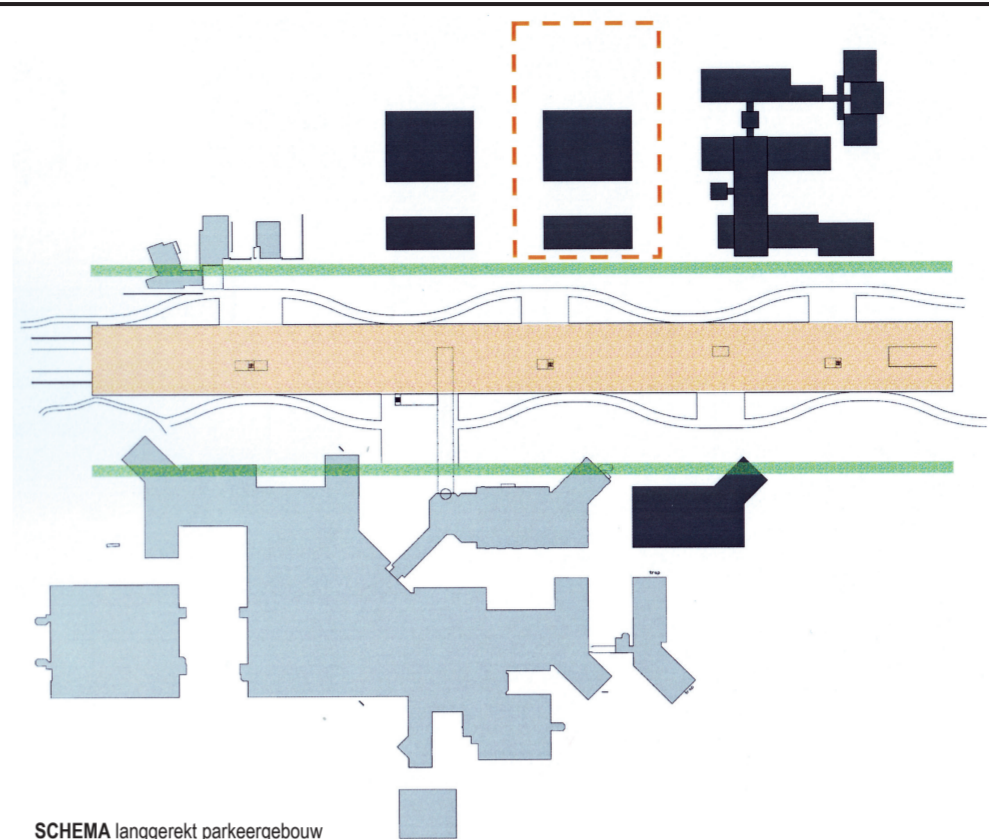
TV Libost-Groep nv / a2o-architecten



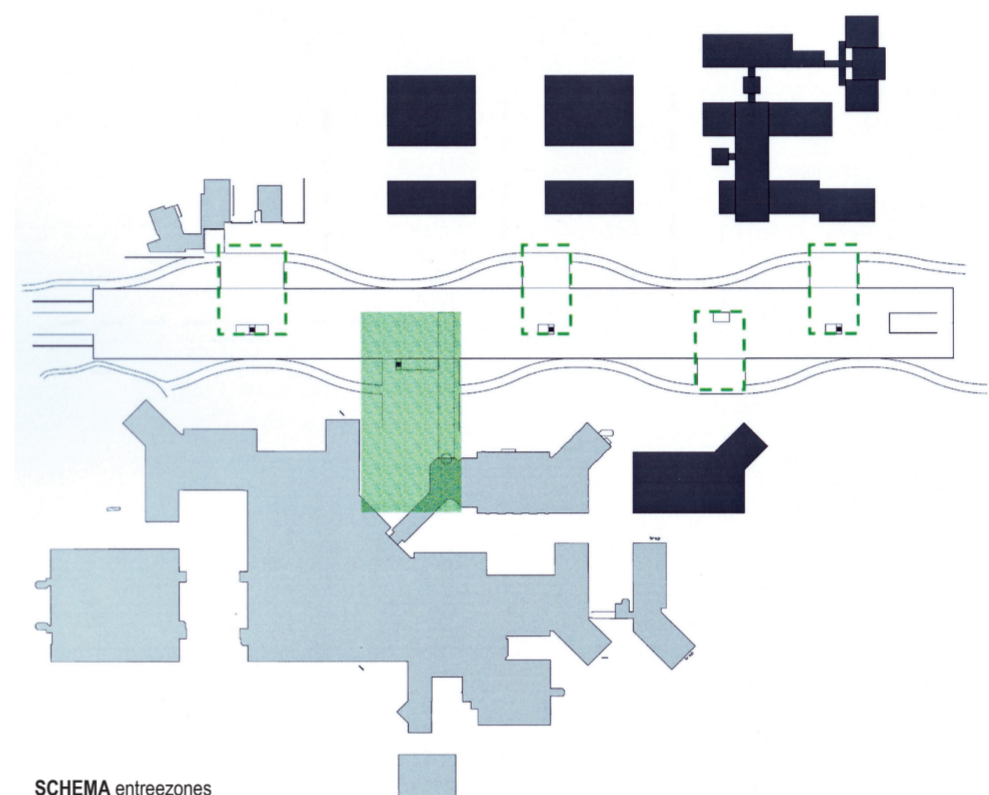
SCHEMA geplande positionering



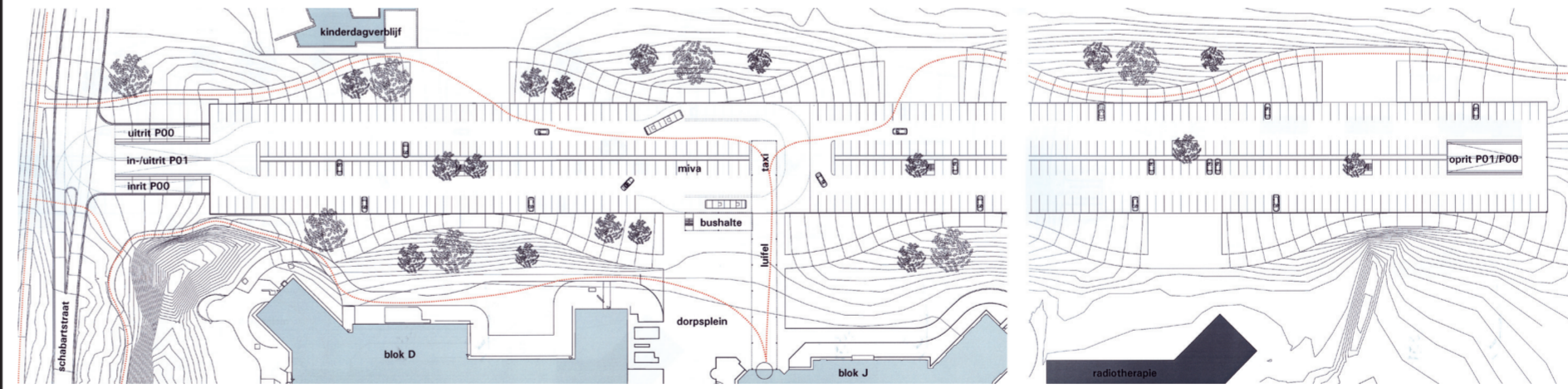
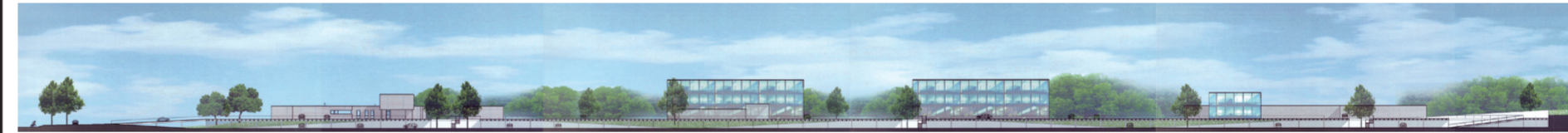
SCHEMA verplaatsing radiologie



SCHEMA langgerekt parkeergebouw



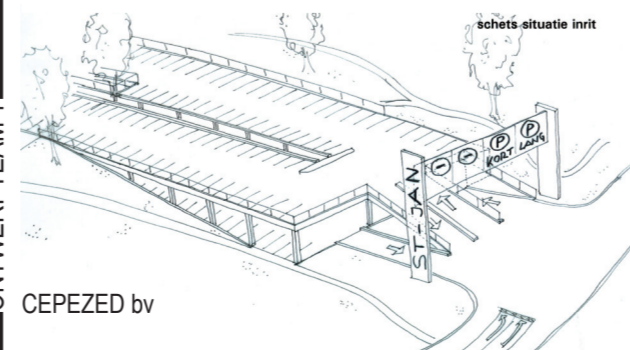
SCHEMA entreezones



dwarsdoorsnede blok D



dwarsdoorsnede dorpsplein



ONTWERPTEAM 1

CEPEZED bv

Het team stelt de geplande positionering van het parkeergebouw in vraag. Lange looplijnen, een kruising van voetgangers en automobilisten en een hoog gebouw worden als problematisch ervaren. Als de afdeling radiologie een nieuwe plek krijgt, ontstaat er een centrale ruimte voor een parkeergebouw in twee lagen dat verzonken in het landschap ligt. Aan de hoofdentree van het ziekenhuis wordt een 'dorp plein' ingeplant, aan de overige gebouwen worden kleinere entreezones voorzien.

REALISATIE

KUNST IN OPDRACHT m.m.v. KUNSTCEEL

SITE & OPDRACHT