

HERINRICHTING
VAN DE PAROCHIEKERK
SINT-ANNA-TEN-DRIEËN
OP LINKEROEVER
TE ANTWERPEN.



Het project koppelt de herinrichting van de Sint-Anna-kerk aan de herbestemming van kerkruimtes en de aanpassing van deze ruimtes aan de visie en de missie van de parochie, eigentijdse vormen van liturgie en geloofsbeleving en de integratie van kunst en/of symbolen. Het project koppelt architecturale en technische aspecten aan religie en interreligieuze dialoog, cultuur en multiculturaliteit op Linkeroever te Antwerpen. In het programma van werken zitten onder meer en niet limitatief vervat:

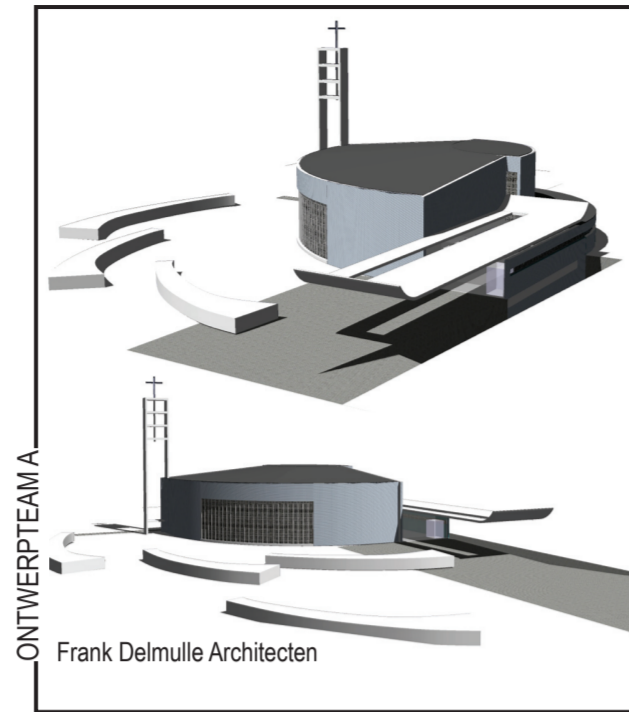
- vervanging van de elektrische vloerverwarming door een ander verbruiksvriendelijker verwarmingssysteem in de volledige kerk (kerk, weekkapel, sacristie en andere lokalen boven- en ondergronds)
- desgevallend vervanging van de vloer in de

kerkruimte

- herbestemming van de beschikbare ruimtes in de Sint-Anna-ten-Drieën-kerk, o.a. ombouw van de weekkapel tot een onthaal- en tentoonstellingsruimte
- aanpassing van de ruimtes aan de visie en de missie door middel van schilderwerk en eventueel bepaalde bouwkundige ingrepen in het dak, vloer en/of muren
- integratie van (al dan niet monumentale) kunst en/of symbolen als meerwaarde voor de architectuur van het gebouw en als elementen van zingeving voor de passanten en bezoekers van de kerk
- projectie van woord en beeld als 21ste eeuwse communicatiemiddelen

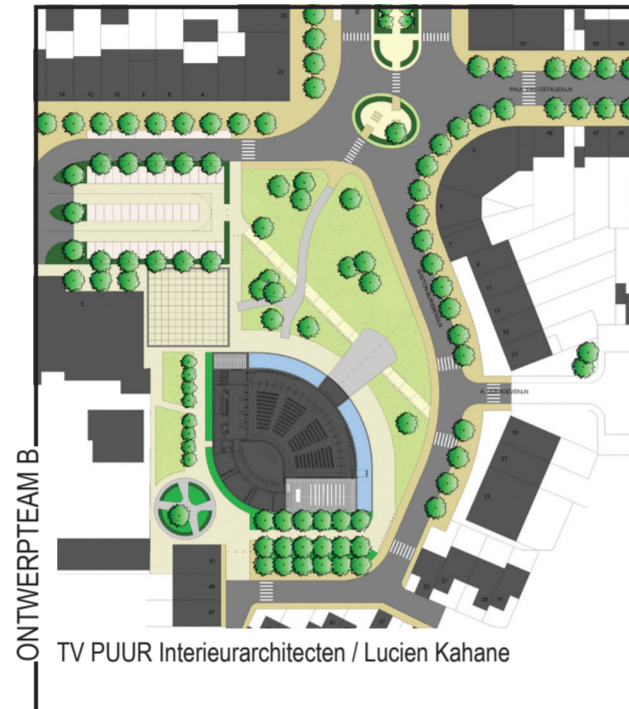


LOCATIE	PUBLICATIEDATUM	14/07/2006
Hanegraefstraat 1 2050 Antwerpen	SELECTIEDATUM	19/07/2007
	GUNNINGSDATUM	15/01/2008
BOUWHEER	CONTRACTDATUM	
Kerfabriek Sint-Anna-ten-Drieën	OPLEVERINGSDATUM	



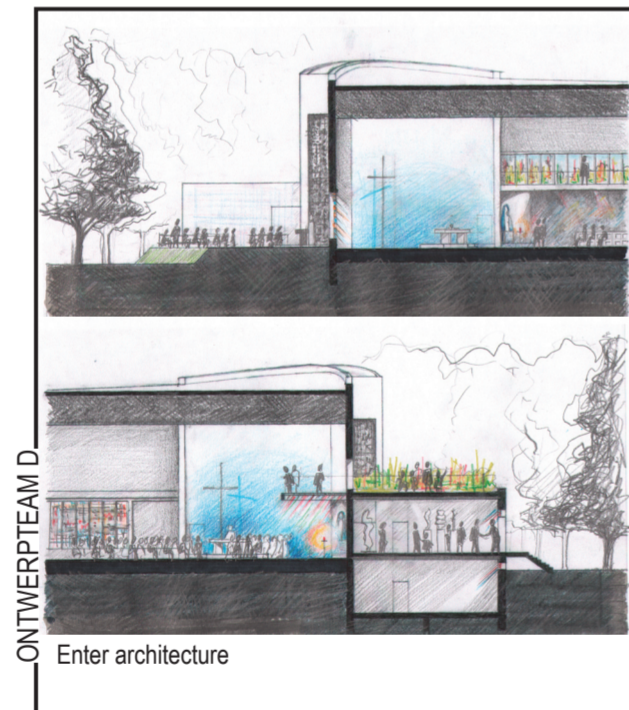
ONTWERPTEAM A

Frank Delmulle Architecten



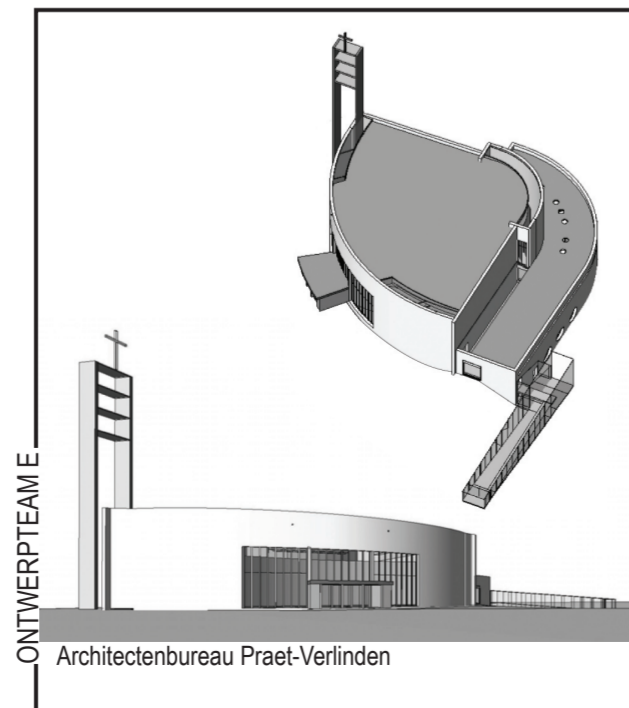
ONTWERPTEAM B

TV PUUR Interieurarchitecten / Lucien Kahane



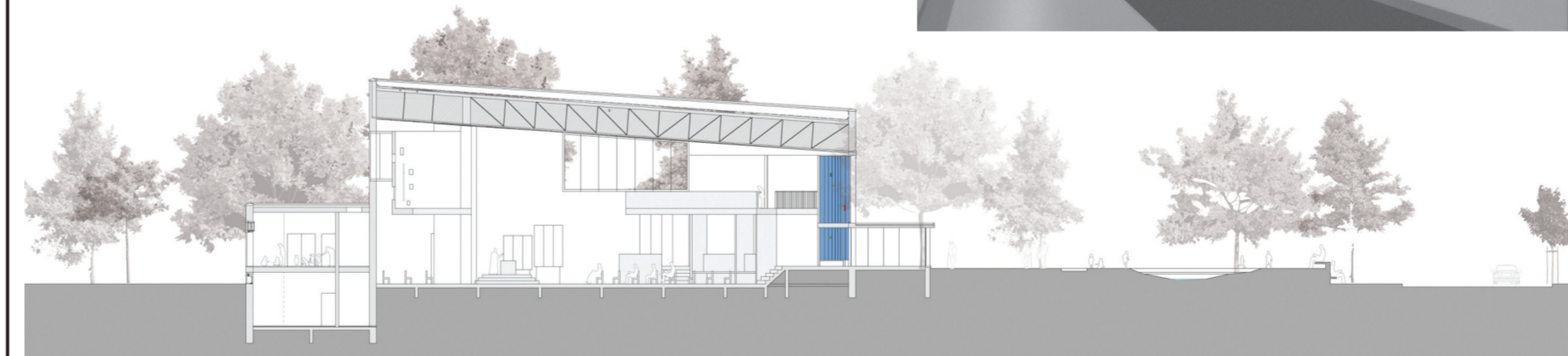
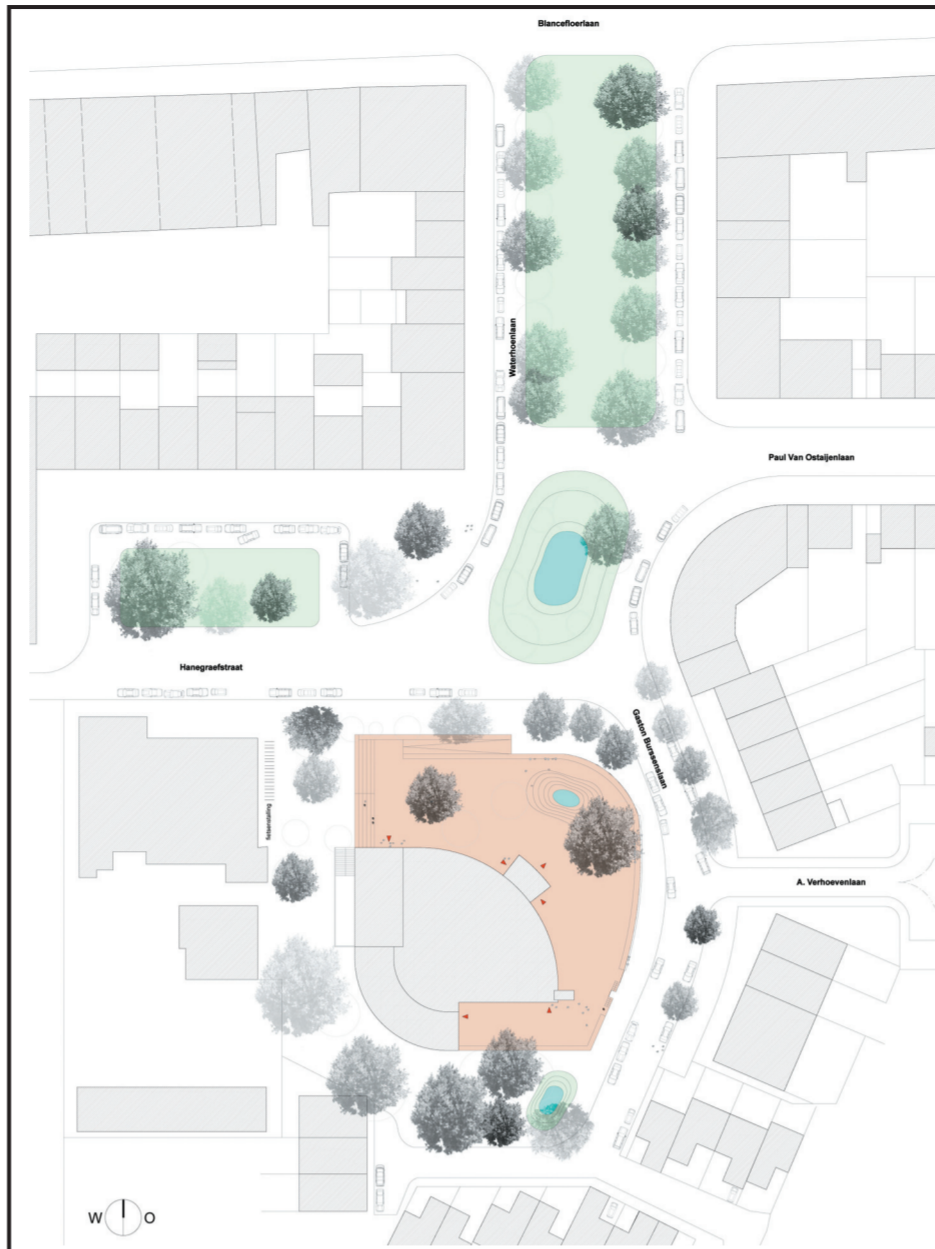
ONTWERPTEAM D

Enter architecture

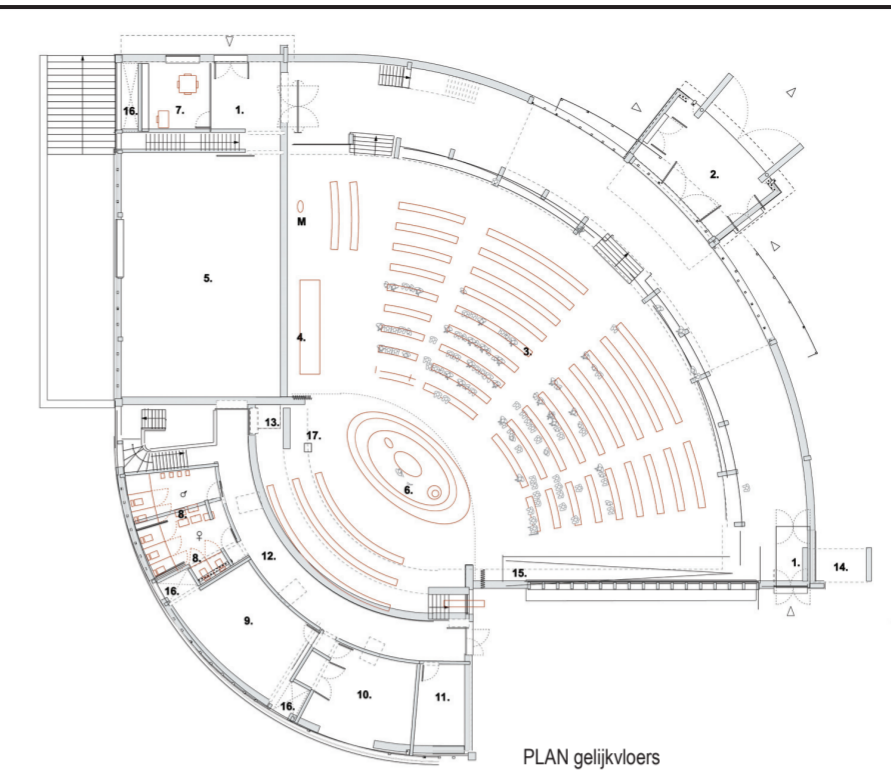


ONTWERPTEAM E

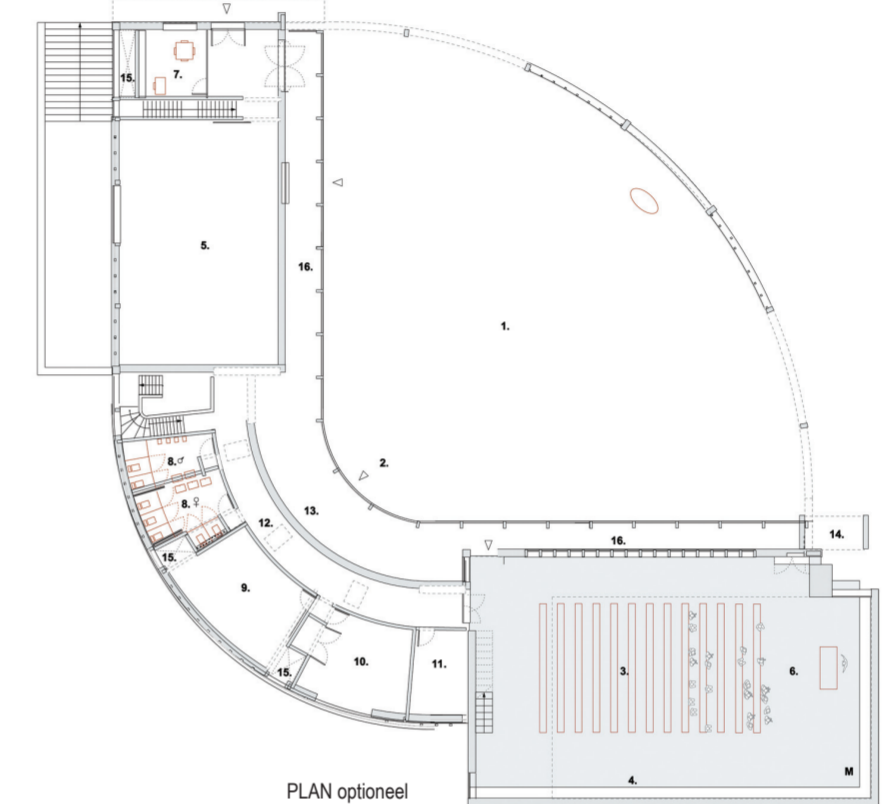
Architectenbureau Praet-Verlinden



De grote ongedefinieerde asfaltvlakte voor de auto, het met de deur in huis vallen, en het expliciete voor-en-achterkant-gevoel vormen alle geen goede elementen voor het benaderen en betreden van een sacraal gebouw. Hoewel de opdracht de verbouwing en inrichting van het interieur behelst, moet het parcours naar en de toegang tot het gebouw in eerste instantie bekeken worden. De grote asfaltvlakte wordt ingeperkt in proportie tot het (lokale) verkeer met een kleinere rijweg en een grote groene middenvlakte. Op dit groene 'rondpunt' wordt een wadi geïntroduceerd. Het verhoogde voorplein is de eerste overgang tussen het stedelijk-profane en het sacrale gebied. Dit plein wordt lateraal betreden en geeft enerzijds een geborgenheid/beslotenheid en anderzijds een perspectief/uitkijk over de omgeving. Het niveau van het plein is hetzelfde als het niveau van de toegang tot het gebouw. De huidige secundaire ingang rechts krijgt hogere deuren en wordt een 'volwaardige' ingang naar de hoofdkerk. Links ter hoogte van de campanile wordt een



PLAN gelijkvloers



PLAN optioneel



nieuwe gelijkaardige zijtoegang voorzien. De huidige hoofdingang krijgt frontaal monumentale volle (houten) deuren. Hierdoor valt er geen rechtstreeks daglicht meer binnen, wat vandaag de subtielere lichtinval van de glasramen verstoort. De (keer)muur tussen voetpadniveau en pleinniveau (één meter hoogteverschil) is tegelijkertijd een lange bank, één naar de straat gericht en één naar het voorplein gericht. Dit principe wordt ook in de kerkruimte herhaald. De introductie van een 'doksaal'/gaanderij creëert een verlaagd binnenkomen: de kolommenrij bakent de inkompartij af. Het eigenlijke kerkship ligt een meter lager. De huidige helling wordt weggehaald. Ook de achter- en de zijkant van de kerk wordt toegankelijker gemaakt. De link met het parochiaal centrum wordt versterkt. Nieuwe grote ramen brengen licht binnen in de kerk en de andere ruimtes, tot op het ondergrondse niveau. In een optioneel plan wordt nagedacht over een overdekt plein op de positie van de huidige kerkruimte. Deze mogelijkheid kan eventueel verder onderzocht worden.

Architectuur Kristoffel Boghaert