



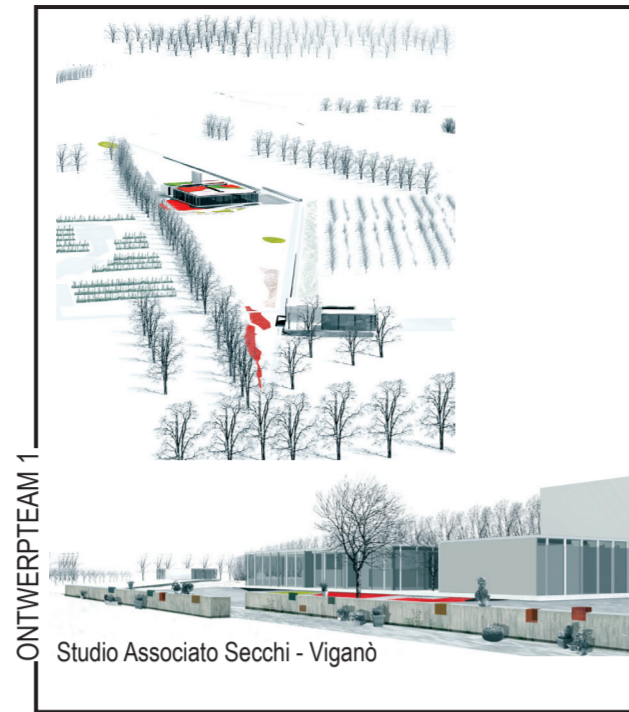
**NIEUWBOUW
VAN EEN CREMATORIUM
EN EEN AFSCHEIDSCENTRUM
OP DE BEGRAAFPLAATS
TE HOLSBEEK.**



De opdracht houdende vereniging voor crematoriumbeheer in het arrondissement Leuven 'Hofheide' is een intergemeentelijke samenwerking tussen 28 gemeenten. Hofheide zal instaan voor de organisatie van het crematoriumbeheer. De site 'Hofheide' heeft een totale oppervlakte van 34 ha, waarvan 5 ha voorbehouden worden voor het crematorium.



LOCATIE	PUBLICATIEDATUM	15/07/2005
langs N223 en de Jennekesstraat 3220 Holsbeek	SELECTIEDATUM	19/12/2005
	GUNNINGSDATUM	18/04/2006
BOUWHEER	CONTRACTDATUM	
Hofheide	OPLEVERINGSDATUM	



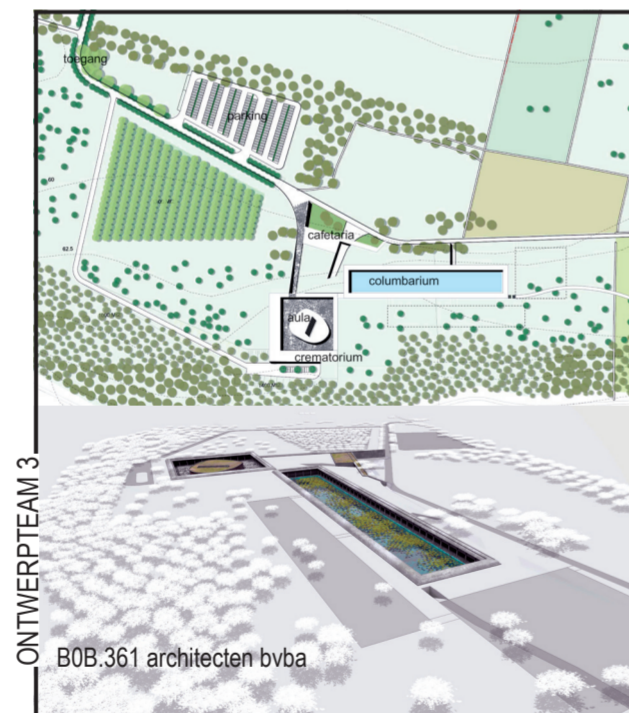
ONTWERPTTEAM 1

Studio Associato Secchi - Viganò



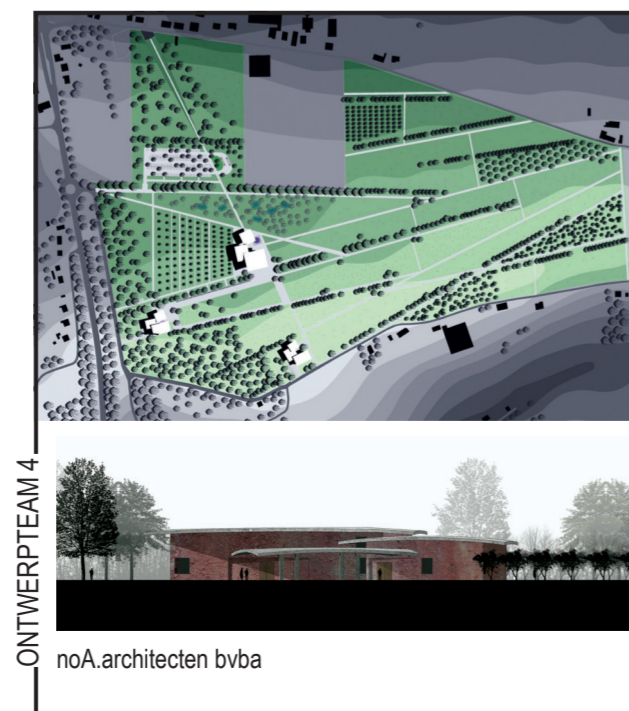
ONTWERPTTEAM 2

Claus en Kaan Architecten bv



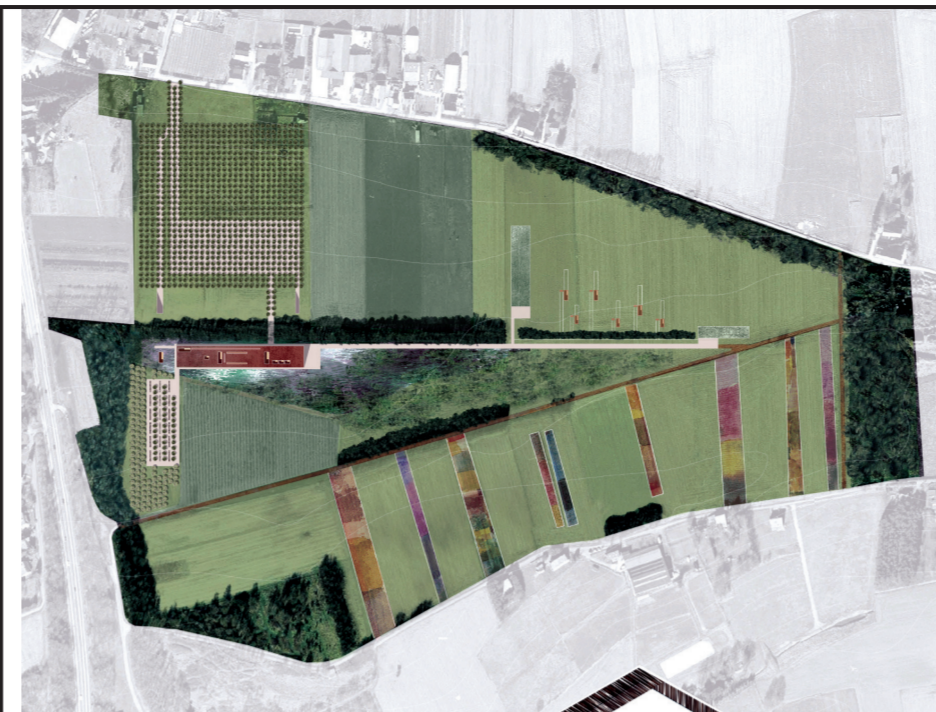
ONTWERPTTEAM 3

B0B.361 architecten bvba



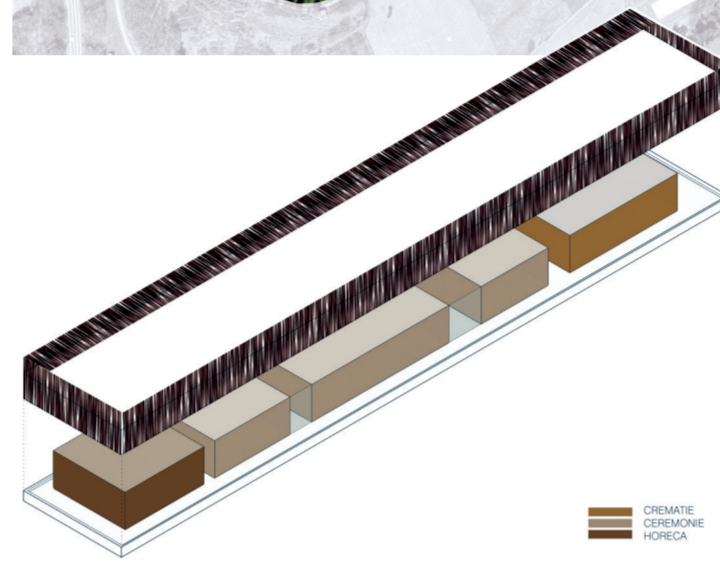
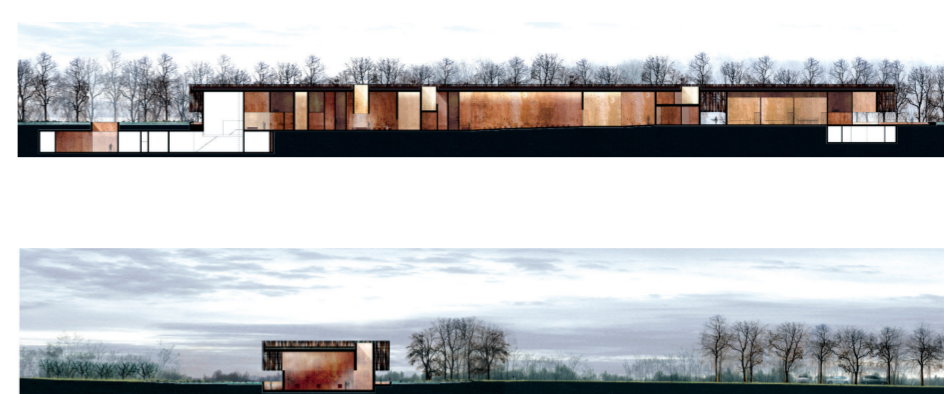
ONTWERPTTEAM 4

noA.architecten bvba

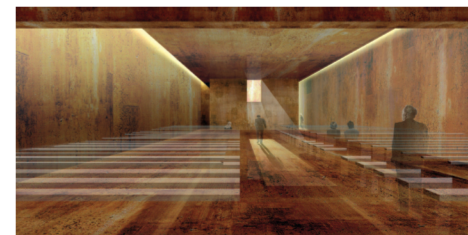
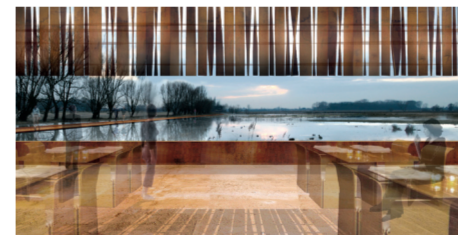
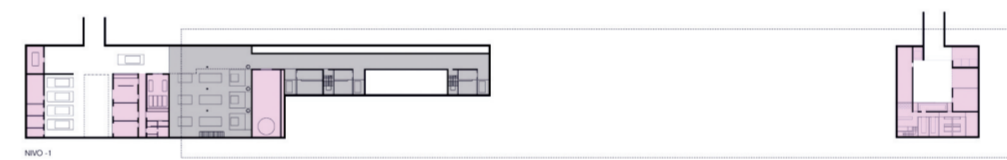
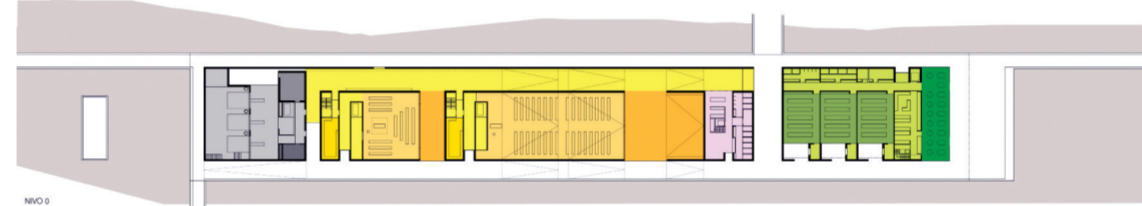


ONTWERPTTEAM 5

TV RCR Aranda Pigem Vilalta Arquitectes / Coussée & Goris bvba



- CREMATORIUM 770m²
- SOEDENKAMERTE
- INCHTRUMENTE PAKKET
- ADMINISTRATIE EN TECHNISCHE RUMTES 656m²
- CEREMONIES 1207m²
- OPROEFKAMERTE ALLE EN OPROEFKAMERTE ALLE
- RECEPTEERKAMERTE OPROEFKAMERTE ALLE
- WASKAMERTE
- HORECA 400m²
- RESTURANTE PAKKET
- WETTERAL



Het crematorium wil zich ruimtelijk en visueel vasthechten in het landschap en er tegelijk structuur aan geven. De drie programmaonderdelen, het horecadeel, het ceremoniële/administratieve deel en het crematiedeel, worden los van elkaar onder hetzelfde dak gebracht. Door dit samenvoegen ontstaat een krachtig architecturaal antwoord met structurend vermogen. Met één gebaar krijgt het landschap een nieuwe ruggengraat gelegen tussen de twee houtkanten van het centrale deel van de site in oost-west richting.

Interieur en exterieur zijn vervlochten aanwezig onder het dak dat als een stulp rondom het gebouw is aangebracht. Deze stulp staat op een verdiepte sokkel temidden van het moerassige kwelgebied omheen het gebouw. Alle minder of meer publiek toegankelijke ruimten zoals overruimten met bezoekfaciliteit, aula's met familie kamers, cafetaria met familie kamers zijn op een gelijkvloers licht verzonken plateau aangebracht. De niet voor publiek toegankelijke en technische delen werden grotendeels ondergronds aangebracht zodanig dat het

bovengronds volume in het landschap beperkt blijft. Het programma is van exceptionele aard door het emotionele karakter van het gebeuren. Daarom werd het thema monumentaliteit versus intimiteit aangegrepen om het gebouw gestalte te geven. Het intieme is aanwezig in het interieur met zijn specifieke lichtinval, materialen en ruimteopbouw. Het monumentale uit zich in het architecturaal expressief volume geplaatst in het landschap met een symbolische uitdrukingskracht. Het staat als een

grote tombe temidden van het landschap. De vorm verwijst niet naar een godsdienst maar heeft een universele expressie die verwijst naar funeraire architectuur. Het transcendente en efemere karakter van het herdenkingsgebeuren vindt zijn echo in het omgaan met licht en water. Hierdoor staat het symbool voor het afscheid en afstand nemen ten opzichte van de materie. Het licht is alom bestudeerd aanwezig in het gebouw en verbindt het monumentale met het intieme.

REALISATIE

KUNST IN OPDRACHT m.m.v. KUNSTCEEL

SITE & OPDRACHT