



**HAALBAARHEIDSSSTUDIE
VOOR DE FORENSISCHE WOONOPVANG
IN HOTEL MIN
TE ANTWERPEN.**



Het project omvat de uitbreiding van een bestaand gebouw voor opvang van 'Mensen in nood'. Dit zijn ex-gedetineerden die in deze woonvorm begeleid kunnen worden om de overstap naar volledig zelfstandig wonen te vergemakkelijken. Het betreft forensische of psychiatrische opvang die verzorgd wordt door het OPZ van Rekem. Dit zogenaamde Hotel MIN ligt in de Antwerpse wijk de Seefhoek en is gevestigd in een 20 jaar oud

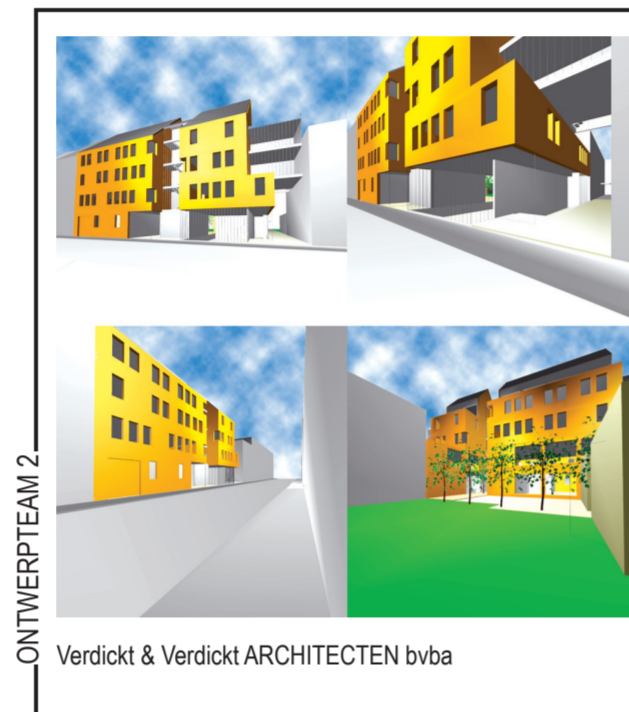
gebouw. Daarin kunnen momenteel een 20-tal personen verblijven in zeer beperkte omstandigheden. Ze beschikken over een eigen kamer van slechts 12 m². Voor de uitbreiding van dit opvanghuis werden twee aanpalende burgerhuizen verworven. Of het project wordt opgevat als renovatie van de bestaande panden dan wel als nieuwbouw is een keuze van het ontwerpteam.



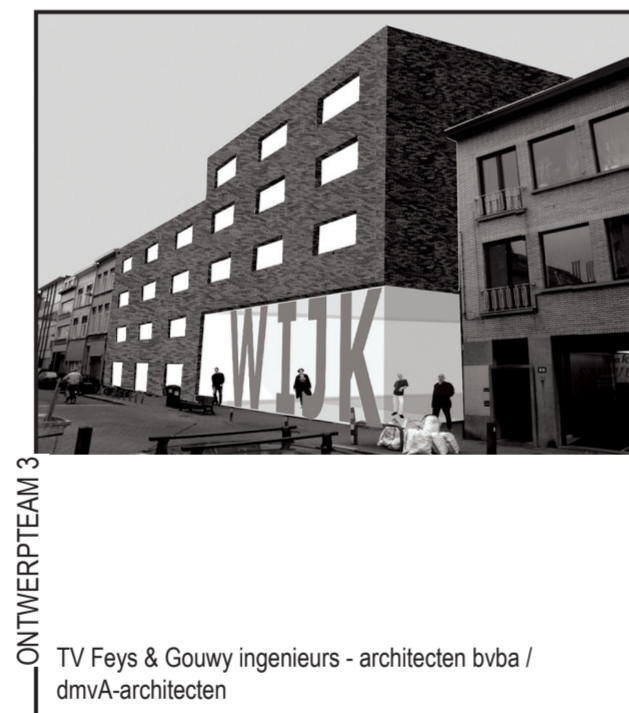
SITE & OPDRACHT	LOCATIE	PUBLICATIEDATUM	12/10/2001
	Lange Scholierstraat 90-102 2060 Antwerpen	SELECTIEDATUM	30/01/2002
		GUNNINGSDATUM	28/06/2002
	BOUWHEER	CONTRACTDATUM	12/12/2002
	MVG - Afdeling Gebouwen voor VIPA	OPLEVERINGSDATUM	



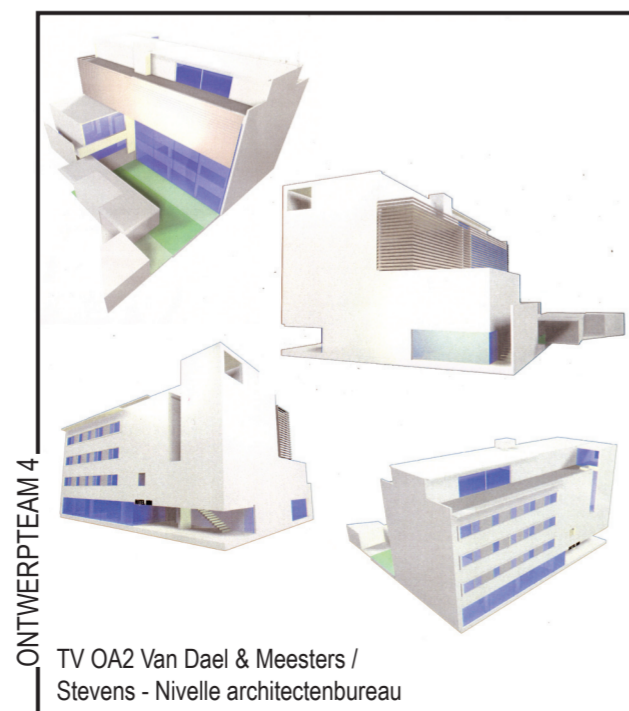
ONTWERPTeam 1



ONTWERPTeam 2



ONTWERPTeam 3

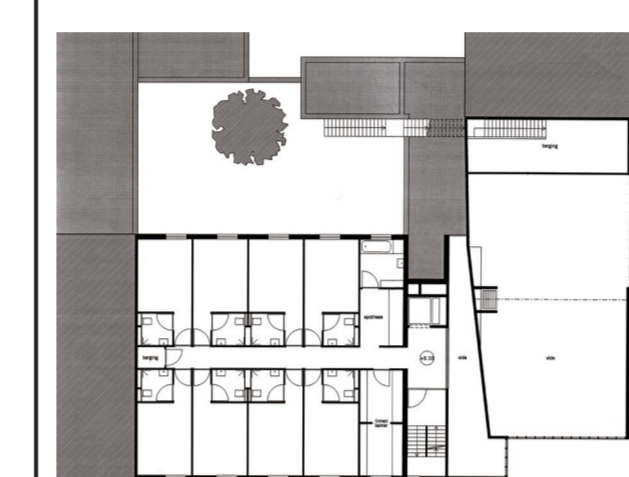


ONTWERPTeam 4

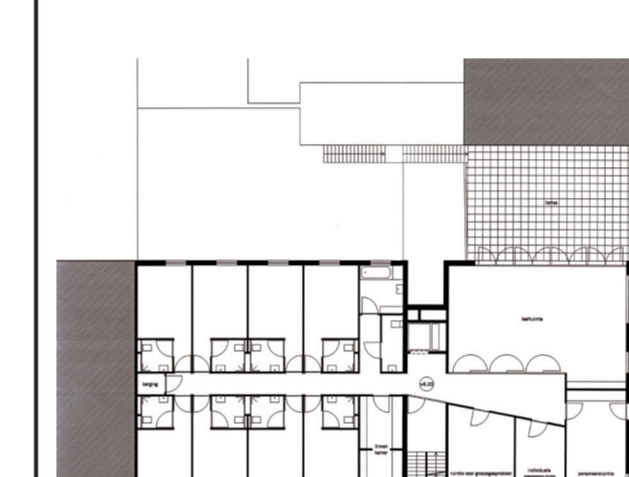
TV OA2 Van Dael & Meesters / Stevens - Nivelle architectenbureau



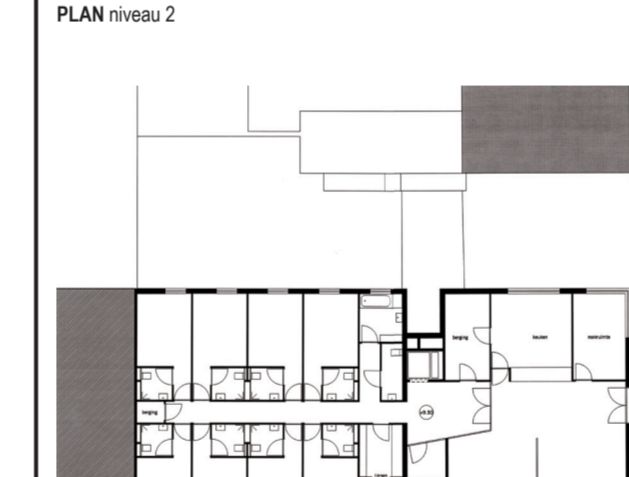
PLAN niveau 0



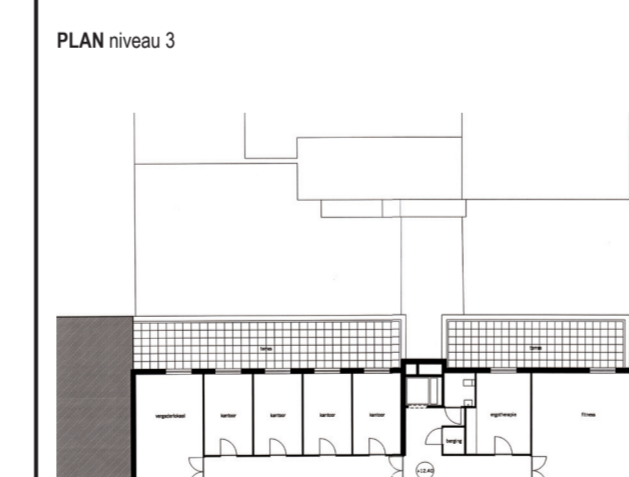
PLAN niveau 1



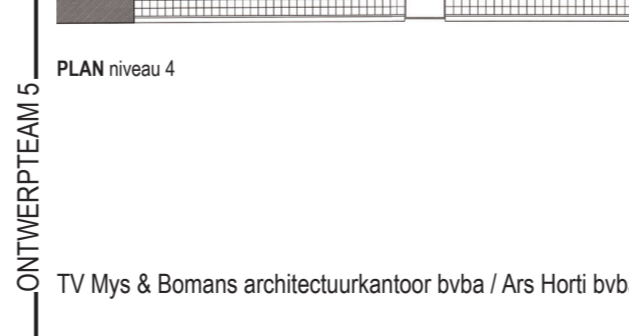
PLAN niveau 2



PLAN niveau 3

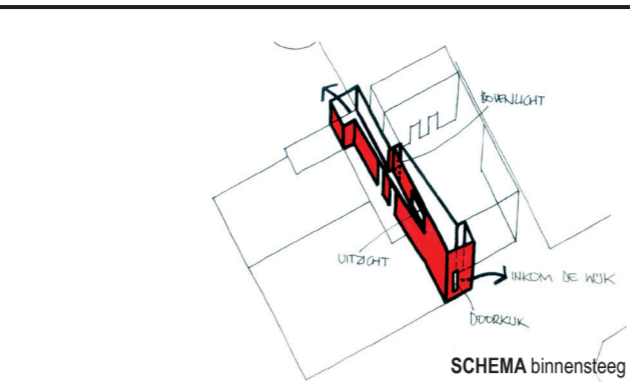


PLAN niveau 4



ONTWERPTeam 5

TV Mys & Bomans architectuurbureau / Ars Horti bvba



SCHEMA binnensteeg

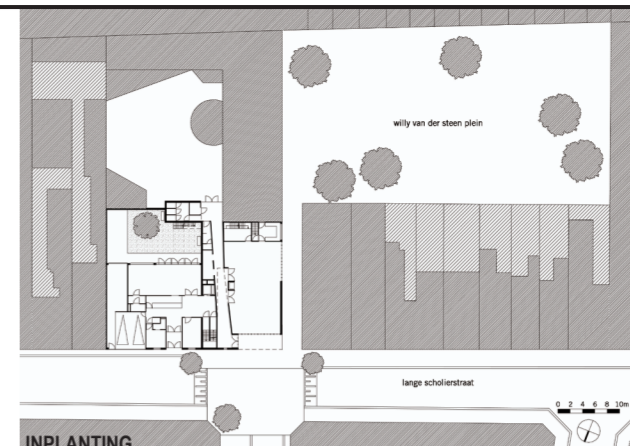


Als compensatie voor het gebrek aan ruimtelijke kwaliteit en de sociale achterstelling in de buurt, dient het nieuw publiek gebouw een baken te vormen in het straat- en stadsbeeld. Door de link met het buurthuis kan Hotel MIN, samen met andere in de buurt aanwezige publieke gebouwen, een rode draad door de wijk vormen.

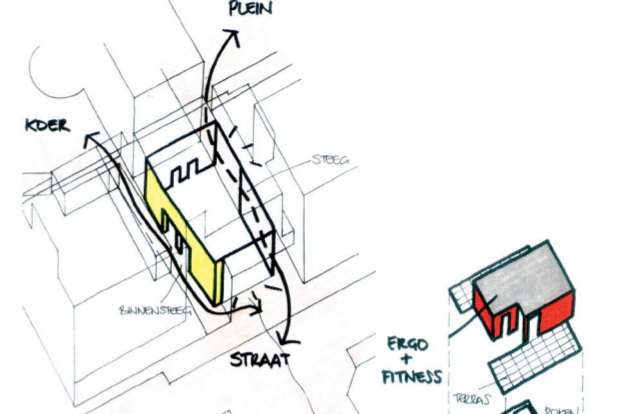
Het gebouw wordt om drie redenen losgekoppeld van de buurt in de Lange Scholierstraat :

- 1) De typologie van smalle straten, doorsteken en stegen-pleken van informele ontmoetingen- is typisch voor deze buurt. De bestaande steeg dient dus behouden en maximaal met activiteit opgeladen te worden.
- 2) Het gebouw, en vooral 'De Wijk', krijgt hierdoor visueel een verhoogde identiteit en ruimtelijke autonomie.
- 3) De sociale controle op de Willy Vandersteensteeg en het Willy Vandersteenplein kan gevoelig vergroot worden door de aanwezigheid van raamopeningen in de kopgevel van het nieuwe gebouw zonder dat de privacy van de burens wordt aangetast.

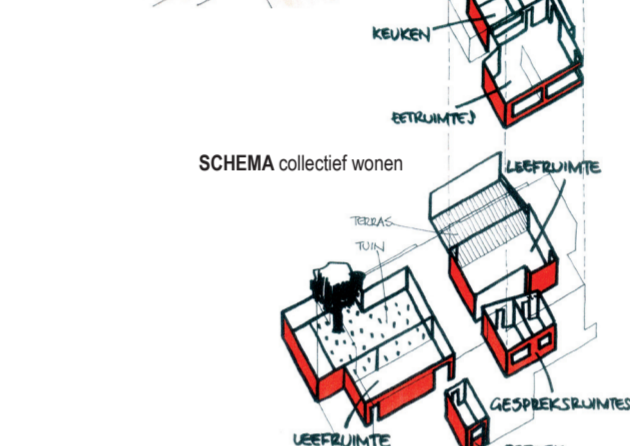
Een tweede doorsteek, de 'binnensteeg', creëert verbindingen en perspectieven naar de andere buitenruimtes in de buurt en ontsluit de polyvalente zaal.



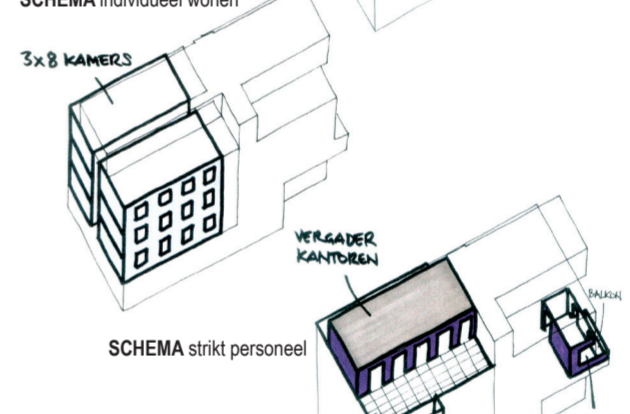
INPLANTING



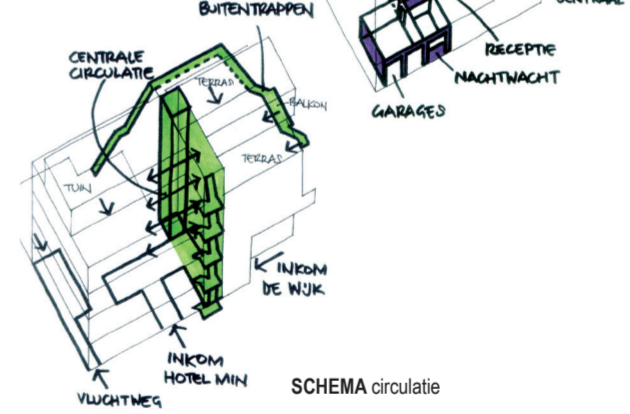
SCHEMA collectief wonen



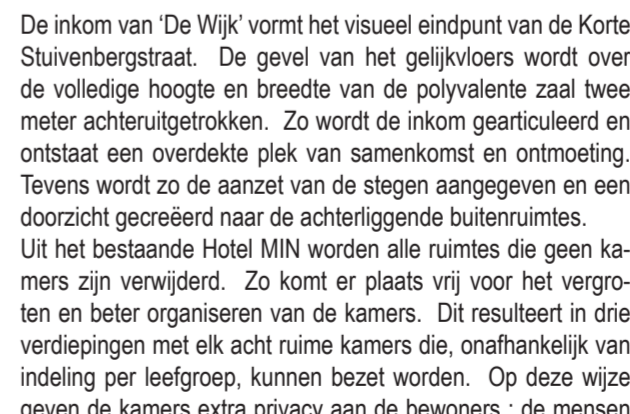
SCHEMA individueel wonen



3x8 KAMERS



SCHEMA strikt personeel



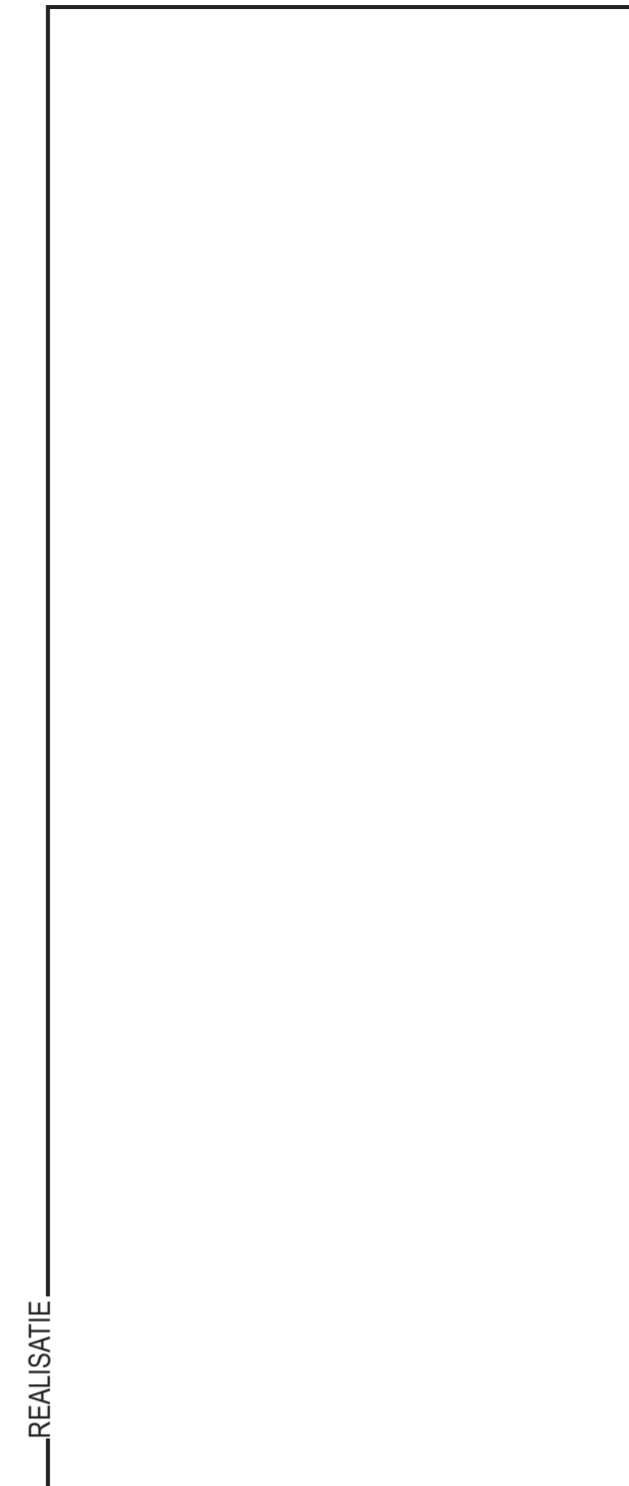
SCHEMA circulatie

De inkom van 'De Wijk' vormt het visueel eindpunt van de Korte Stuijvenbergstraat. De gevel van het gelijkvloers wordt over de volledige hoogte en breedte van de polyvalente zaal twee meter achteruitgetrokken. Zo wordt de inkom gearticuleerd en ontstaat een overdekte plek van samenkomst en ontmoeting. Tevens wordt zo de aanzet van de stegen aangegeven en een doorzicht gecreëerd naar de achterliggende buitenruimtes.

Uit het bestaande Hotel MIN worden alle ruimtes die geen kamers zijn verwijderd. Zo komt er plaats vrij voor het vergroten en beter organiseren van de kamers. Dit resulteert in drie verdiepingen met elk acht ruime kamers die, onafhankelijk van indeling per leefgroep, kunnen bezet worden. Op deze wijze geven de kamers extra privacy aan de bewoners : de mensen uit één leefgroep zijn niet noodzakelijk gegroepeerd.

Dit blok met kamers vormt het meest introverte gedeelte van het gebouw. Het ligt diametraal tegenover de extroverte polyvalente zaal.

Alle andere ruimtes vinden en plek in de nieuwbouw die kronkelt onder, tussen en boven deze beide zones. Door verschillende relaties met de omgeving en door de toevoeging van gedifferentieerde buitenruimtes hebben deze ruimtes elk een eigen karakter.



REALISATIE



KUNST IN OPDRACHT m.m.v. KUNSTCEEL

Koen Theys