

**BOUW VAN FELIX SOHIE GEMEENSCHAPSCENTRUM EN HERBESTEMMING VAN DE AANPALENDE GEBOUWEN TE HOEILAART.**



Begin jaren tachtig sloot de Hoeilaartse gemeenteschool haar deuren. Het gebouw werd ingenomen door de bibliotheek, door CVO en door een aantal verenigingen die daar hun vaste stek vonden. De school kreeg een nieuwe naam: het Felix Sohiecentrum. Na een jarenlange werking kwamen evenwel een aantal tekorten aan het licht en werd duidelijk dat het gemeenschapscentrum niet altijd functioneel is. Daarom wordt nu gedacht aan de herinrichting van de Felix Sohiesite met als hoofddoel het uitbouwen van volwaardig gemeenschapscentrum. Hierbij wordt voldaan aan de hoofddoelstelling van het decreet op het lokaal cultuurbeleid: cultuurspreiding en cultuurparticipatie. Een gemeenschapscentrum heeft een belangrijke functie in de gemeente. Door het ter beschikking stellen van een goede culturele infrastructuur kan de gemeente dynamiek geven aan het sociale

leven. Het gemeenschapscentrum wordt aldus een spontane ontmoetingsplaats voor de plaatselijke gemeenschap waar iedereen vrij in en uit loopt, sociale contacten kan leggen, dingen ontdekken en beleven. Vandaar het belang van een centrale ontmoetingsruimte in het gebouw met drank/eetgelegenheden. Ook het cultuurbeleid moet de verenigingen en het verenigingsleven ondersteunen. Dit kan door het aanreiken van een goed uitgeruste infrastructuur. Het gemeenschapscentrum Felix Sohie moet openstaan voor alle bevolkingsgroepen en moet mogelijkheden creëren voor een grote verscheidenheid aan activiteiten. Het centrum, de installaties en uitrusting moeten bijzonder functioneel zijn. Het gebouw moet over een lange periode intensief gebruikt kunnen worden zonder de culturele waarde te verliezen.



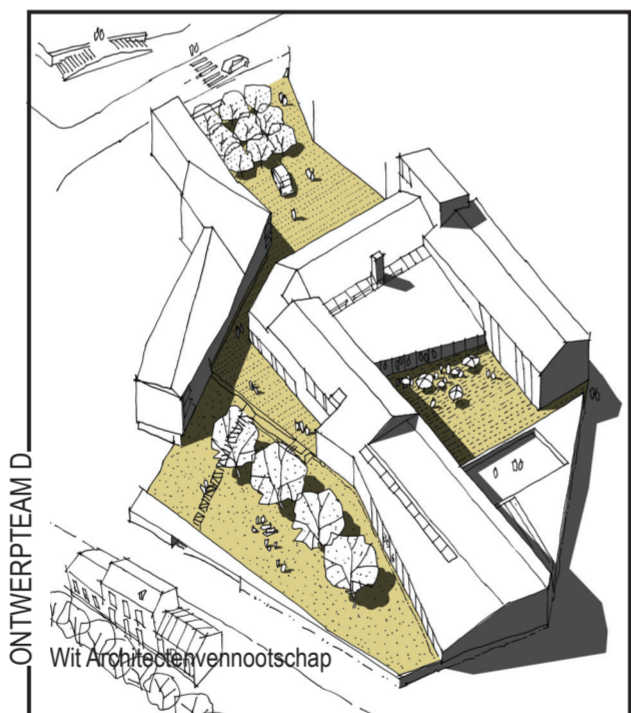
LOCATIE	PUBLICATIEDATUM	14/07/2006
Gemeenteplein 39 1560 Hoeilaart	SELECTIEDATUM	12/03/2007
	GUNNINGSDATUM	15/10/2007
BOUWHEER	CONTRACTDATUM	
Gemeente Hoeilaart	OPLEVERINGSDATUM	



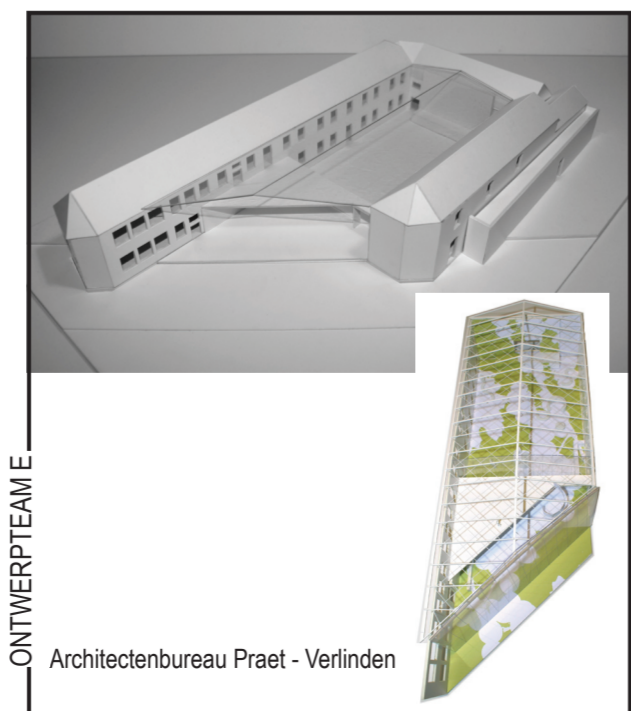
ONTWERPTEAM B



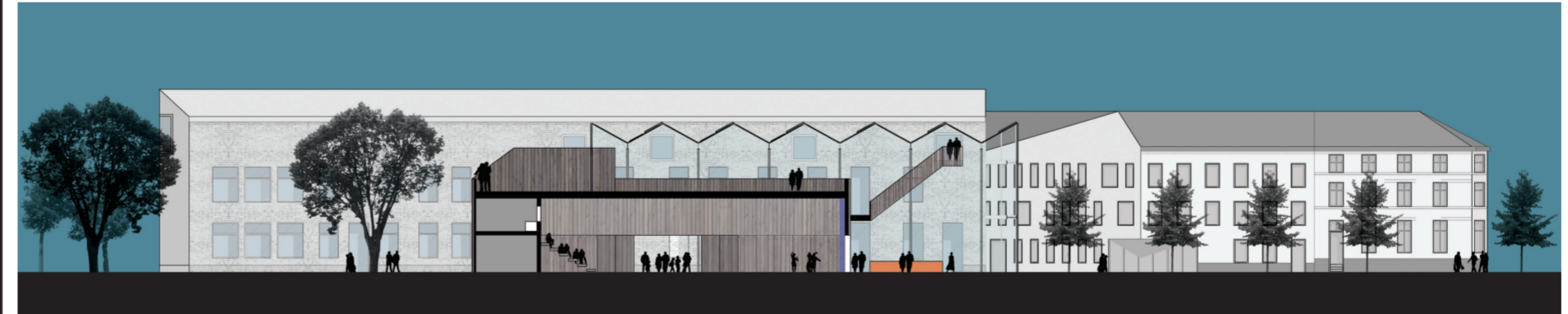
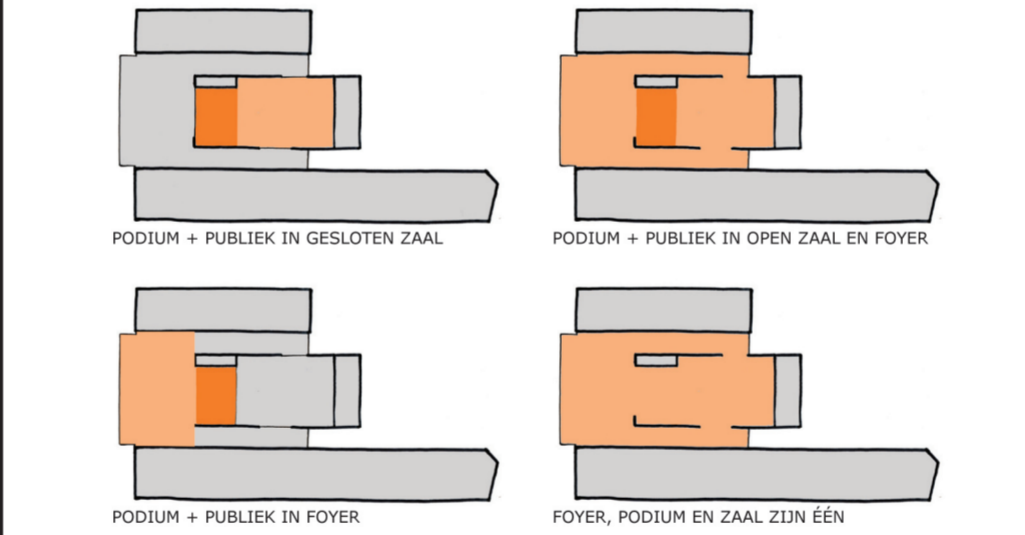
ONTWERPTEAM C



ONTWERPTEAM D

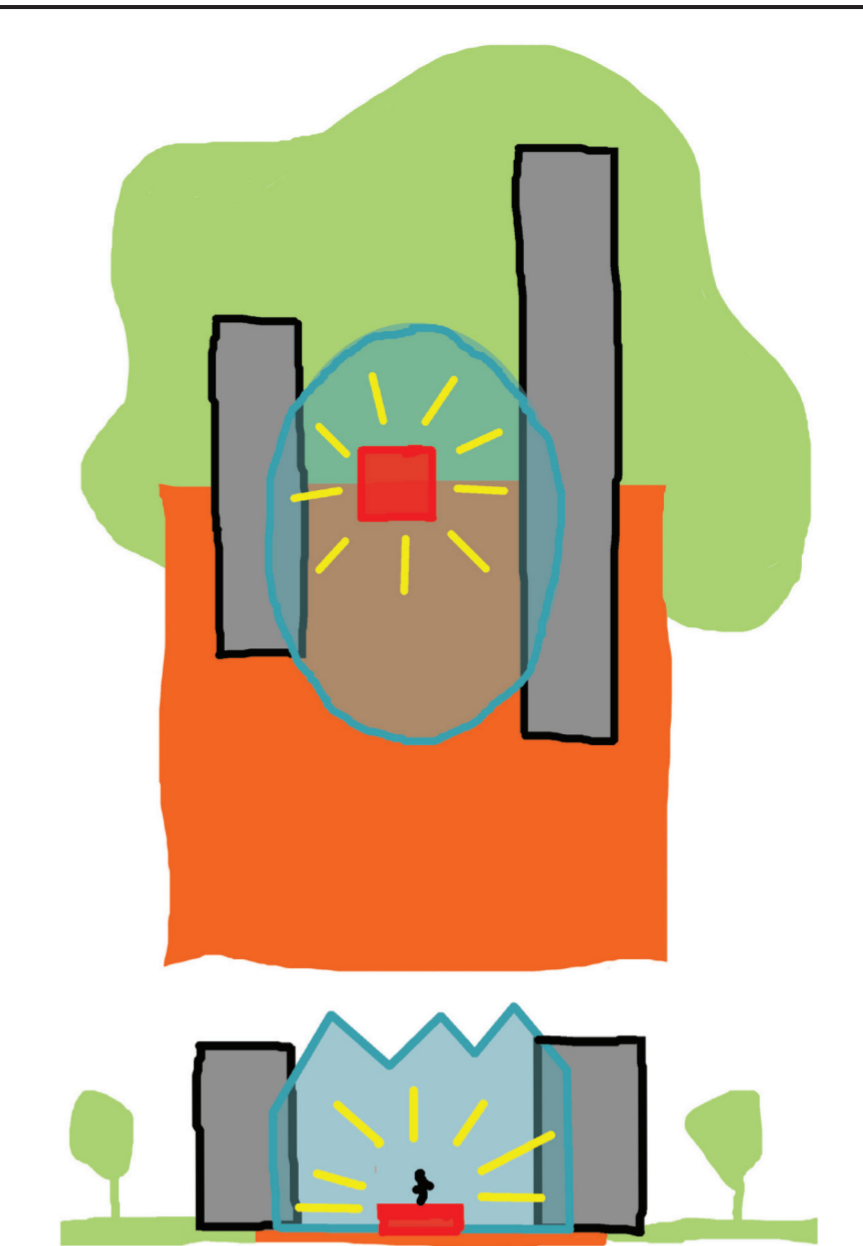


ONTWERPTEAM E



ONTWERPTEAM A

Het verharde Felix Sohieplein wordt verlengd tot in het achterliggend binnengebied dat zo groen mogelijk wordt uitgewerkt. Het oorspronkelijk groene karakter van de IJsevallei moet in dit binnengebied opnieuw worden gemaximaliseerd tot een 'parkachtig' en 'groen' centrum dat opnieuw een juiste schaal krijgt tegenover de 'harde' dorpskern. Het verlengde Felix Sohieplein en het nieuwe gemeenschapscentrum dat een centrale plaats krijgt in de overgang tussen het 'verharde' en het 'groene' centrumgedeelte, zullen beide centrumdelen linken en structuur geven aan de hele site. Het nieuwe gebouw is -in tegenstelling tot de huidige toestand- zeer transparant, vormt de overgang tussen plein en tuin en fungeert als ontmoetingsplaats. Het plein genereert een nieuwe zichtas vanuit de kerk naar het groene binnengebied en de groene heuvels rondom Hoeilaart en maakt voor- en achterzijde één. Deze as symboliseert de identiteit van Hoeilaart. De twee parallelle hoofdvolumes evenwijdig met het Felix Sohieplein worden behouden. De dwarse volumes aan het Felix Sohieplein en ter plaatse van de speelplaats en de



onzuivere bijbouwen aan de twee kopse zijden van het Felix Sohiecentrum worden afgebroken. Een nieuwe transparante serre verbindt beide parallelle volumes en linkt het verharde gemeenteplein met het groene binnengebied. Plein en gebouw lopen in elkaar over in deze overdekte 'tussenruimte' die als ontmoetingsruimte werkt en het gebouw uiterst laagdrempelig en toegankelijk maakt. Centraal in deze ontmoetingsruimte bevindt zich de nieuwe theaterzaal als een meubel dat het hart vormt van het nieuwe Felix Sohieplein en het nieuwe Felix Sohiecentrum. Door de afbraak van het dwarse volume en de bijgebouwen wordt ook de nodige ruimte gecreëerd voor het bouwblok tussen het 19<sup>de</sup> eeuwse hoekpand op het Felix Sohieplein en het Nero-café, zodat dit kwalitatief kan worden ingevuld met een politiekantoor en een aantal woningen en appartementen. Bovendien ontstaat een link met de sociale woningen aan de noordwestelijke zijde van het Felix Sohiecentrum. De nieuwe bebouwing tussen Felix Sohieplein en Nero-café integreert zich zo optimaal mogelijk tussen het te behouden hoekpand en de aangrenzende bouwvolumes.

REALISATIE