

NIEUWBOUW
TEN BEHOEVE VAN
BASISSCHOOL 'ZILVERBERK'
TE HALLE.



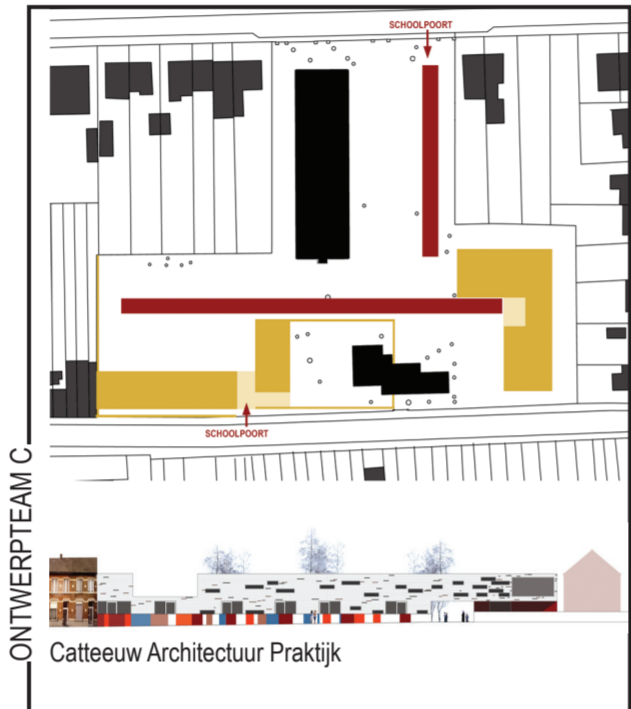
Het gaat over een domein dat grenst aan twee straten waar een bloeiende basisschool gehuisvest is. Momenteel beschikt de school over twee definitieve gebouwen en verder voorlopige paviljoenen en gehuurde containerklassen. De bedoeling is deze te vervangen door een definitieve nieuwbouw. Programma omvat klaslokalen en polyvalente ruimte voor de basisschool, voor een totaal van 2301 m².



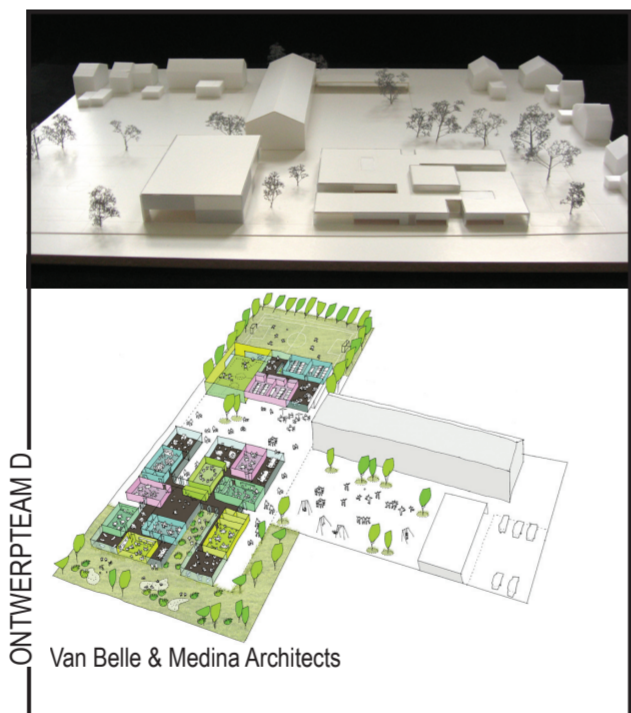
LOCATIE	PUBLICATIEDATUM	14/07/2006
Pastoor Bernaertsstraat 28	SELECTIEDATUM	20/12/2006
1500 Halle	GUNNINGSDATUM	15/05/2007
BOUWHEER	CONTRACTDATUM	
Gemeenschapsonderwijs	OPLEVERINGSDATUM	



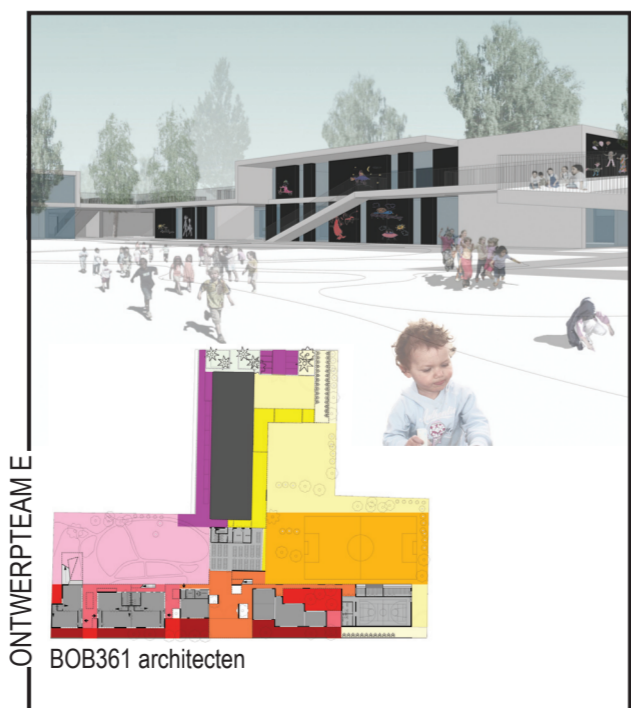
ONTWERPTEAM A
B612 associates



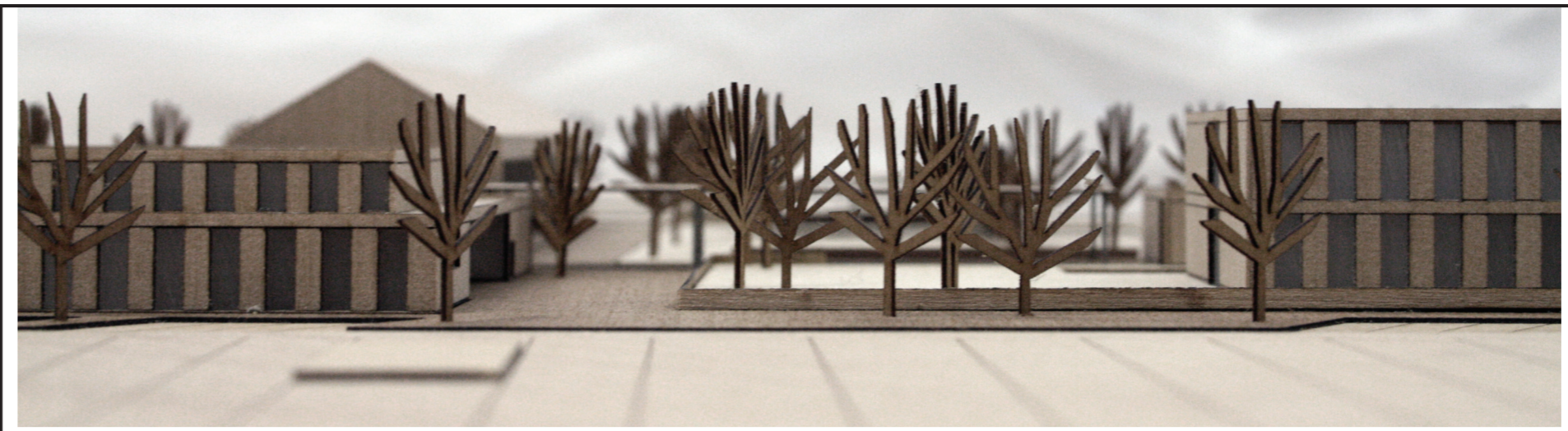
ONTWERPTEAM C
Cateeuw Architectuur Praktijk



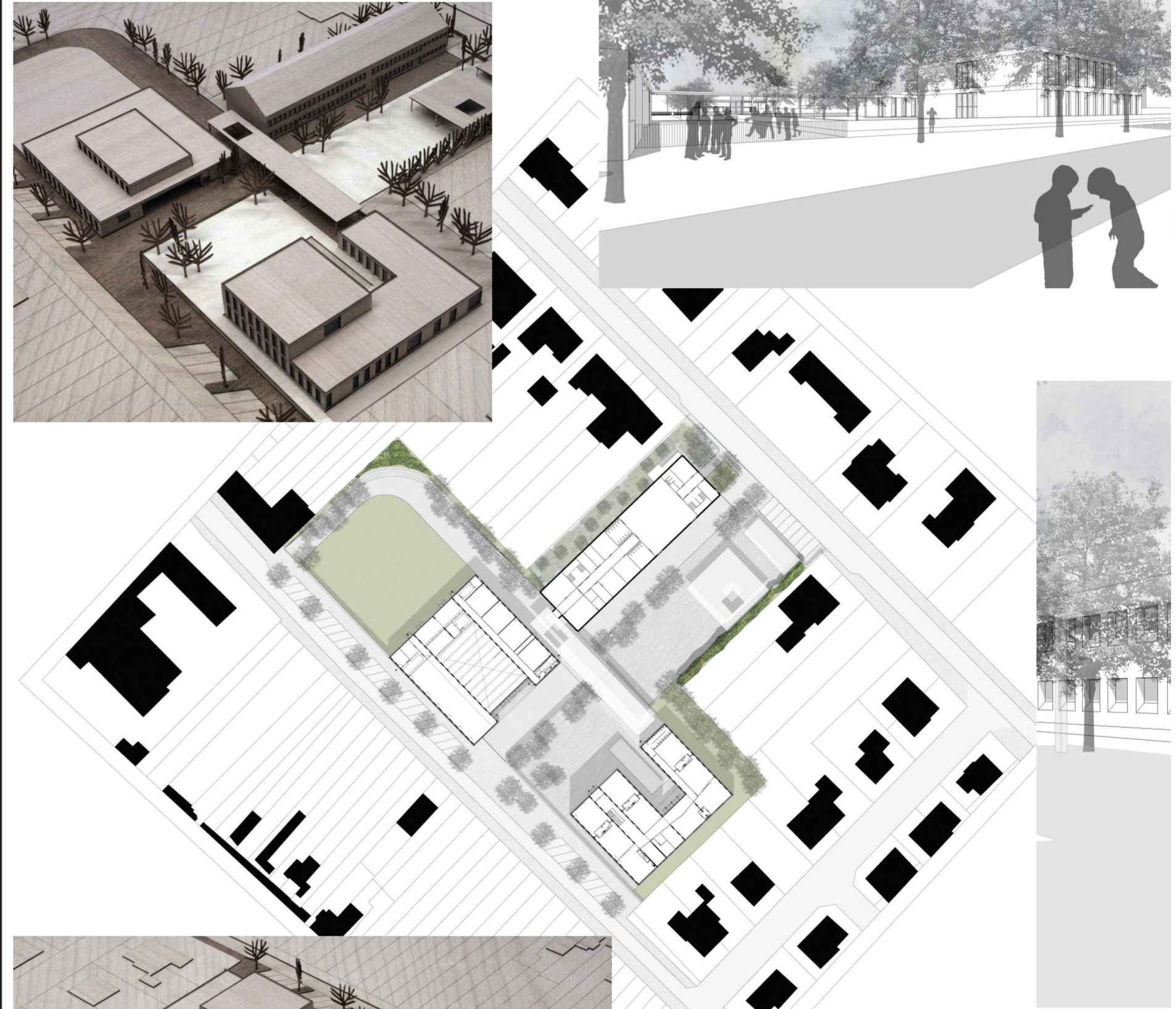
ONTWERPTEAM D
Van Belle & Medina Architects



ONTWERPTEAM E
BOB361 architecten



ONTWERPTEAM B
AWG Architecten



De betrachting is, door de zorgvuldige positionering van twee nieuwe bouwvolumes, structuur en helderheid te geven aan deze plek. Samen met het bestaande schoolgebouw maken de nieuwe volumes een gemeenschappelijke, centrale ruimte als heldere, leesbare ruggengraat van deze 'gemeenschapsschool', inpassend en aanhakend aan de stedenbouwkundige structuur van de locatie, vanuit de erkenning van het bestaande en de logica van de fasering.

De eigenlijke gebouwen streven helderheid en soberheid na. Een ver doorgedreven structurele logica tackelt de bouwkostenproblematiek en laat ruimte voor de eventuele technische leidingen. De gebouwen vormen intelligente ruïnes die door de leerlingen en leerkrachten kunnen (mis-)gebruikt worden. Een sobere architectuur, zowel binnen als buiten, nodigt de kinderen uit hun fantasie te laten spreken en hen het gebouw eigen te laten maken. In plaats van in te zetten op een betuttelend gebouw, is gedacht aan licht, ruimte en lucht: meer essentiële elementen in de opvoeding van kinderen dan een gekleurde wand.

Het team heeft zichzelf opgelegd evenveel zorg te besteden aan wat als overbodig weggelaten kan worden, als aan datgene wat wel gebouwd wordt. Wat weggelaten wordt is met reden: om de economie, om de kwaliteit van het milieu, om reden van makkelijk onderhoud, om de helderheid, het eenvoudig functioneren, om de duurzaamheid, de aanpasbaarheid, om de poëzie. Op die manier verkrijgen we een tijdloos gebouw waar de kinderen -over 25 jaar de kinderen van de kinderen- nog steeds een thuis kunnen vinden.