

RESTAURATIE EN VERBOUWING
VAN DE OUDE RIJKSMIDDENSCHOOL
TOT BIBLIOTHEEK
TE BLANKENBERGE.



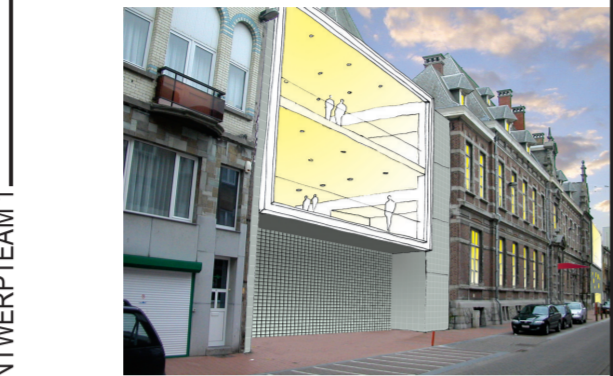
De stad Blankenberge wil de voormalige rijksmiddelebare school, een neoclassicistisch gebouw met een strakke en symmetrische indeling, restaureren en verbouwen tot bibliotheek. Het RMS-gebouw is geklasseerd. Omwille van ingrijpende afbraakwerken en de afsplitsing van het aangrenzende terrein, heeft het gebouw de laatste jaren grondige wijzigingen ondergaan. Het pand staat al jaren leeg. De voorgevel, de noordgevel en het dakvolume moeten behouden blijven en gerestaureerd worden. De huidige indeling in grote, hoge ruimtes creëert veel mogelijkheden. Het is essentieel deze geest in het ontwerp te bewaren.

De stad Blankenberge wil de voormalige rijksmiddelebare school, een neoclassicistisch gebouw met een strakke en symmetrische indeling, restaureren en verbouwen tot bibliotheek. Het RMS-gebouw is geklasseerd. Omwille van ingrijpende afbraakwerken en de afsplitsing van het aangrenzende terrein, heeft het gebouw de laatste jaren grondige wijzigingen ondergaan. Het pand staat al jaren leeg. De voorgevel, de noordgevel en het dakvolume moeten behouden blijven en gerestaureerd worden. De huidige indeling in grote, hoge ruimtes creëert veel mogelijkheden. Het is essentieel deze geest in het ontwerp te bewaren.

Links en rechts van het pand zijn twee onbebouwde



LOCATIE	PUBLICATIEDATUM	16/07/2003
Onderwijsstraat 17	SELECTIEDATUM	27/10/2003
8370 Blankenberge	GUNNINGSDATUM	07/06/2004
BOUWHEER	CONTRACTDATUM	
Stad Blankenberge	OPLEVERINGSDATUM	



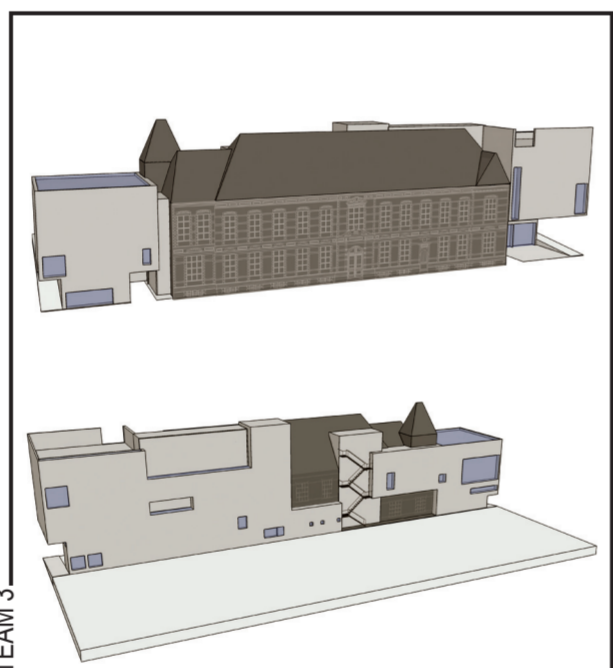
ONTWERPTeam 1

TV Architectenbureau Felix & Glorieux /
Architectenbureau F. Grimmelprez



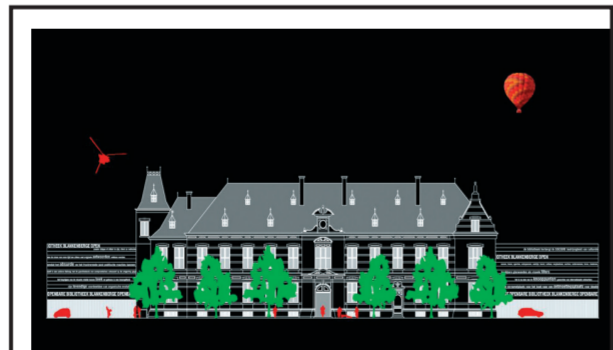
ONTWERPTeam 2

geen voorstel ingediend



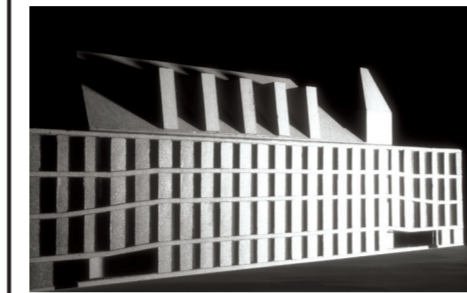
ONTWERPTeam 3

Jo Peeters architectuurgroep



ONTWERPTeam 4

Stam Architecten

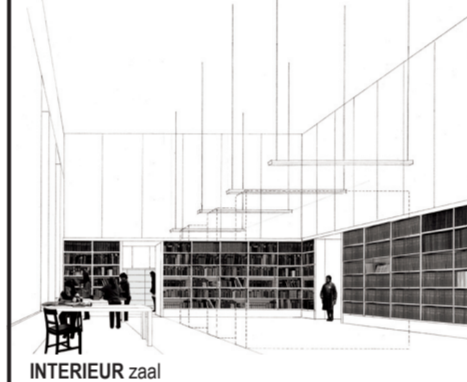


ONTWERPTeam 5

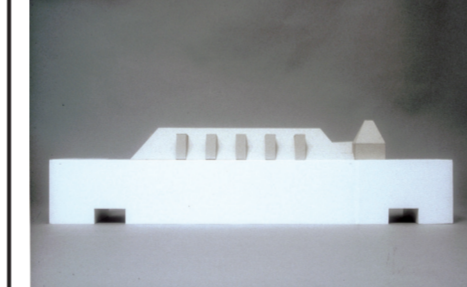
Sergison Bates Architects



INTERIEUR kamer



INTERIEUR zaal

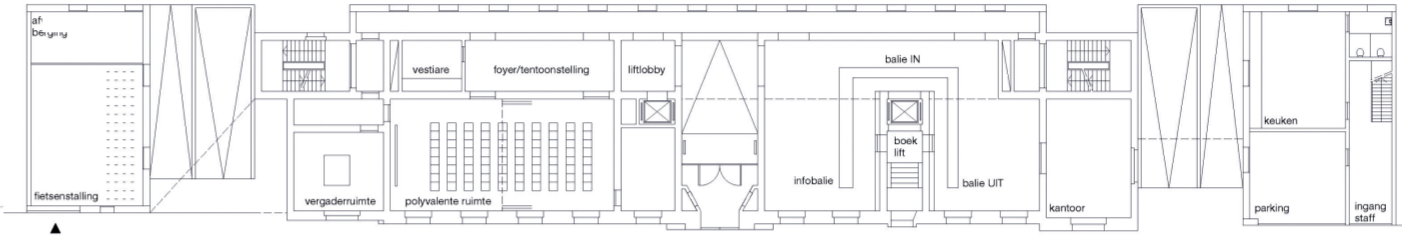


ONTWERPTeam 5

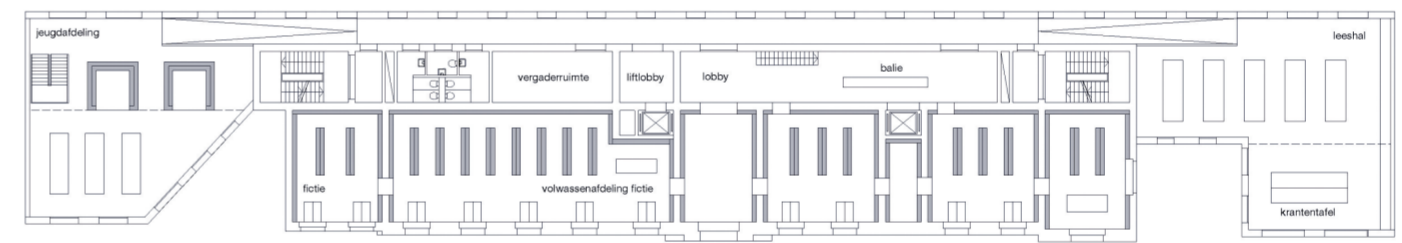
Sergison Bates Architects



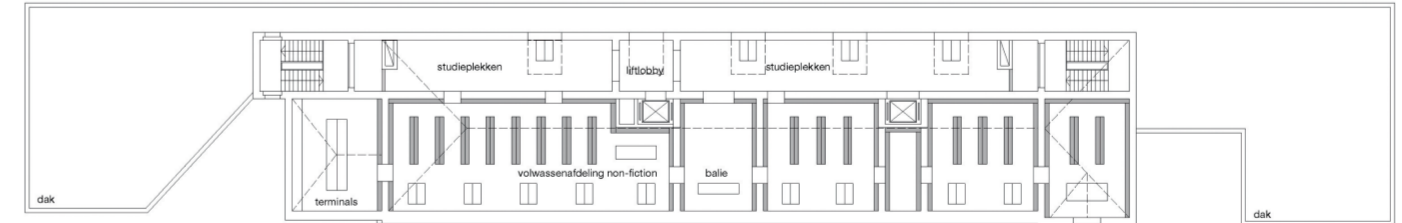
PLAN niveau -1



PLAN niveau 0 & mezzanine



PLAN niveau 1 & mezzanine



PLAN niveau 2

De hedendaagse bibliotheek is niet langer louter een opslagplaats voor boeken en tijdschriften maar des te meer een laboratorium voor onderzoek en experiment, een stille plek om te studeren, te lezen en te reflecteren, een plek om te ontmoeten : een centrum voor de gemeenschap. Het ontwerp voor de bibliotheek zoekt naar een balans tussen een duidelijke en functionele organisatie en een gevarieerde omgeving van inspirerende ruimtes, sommige rustig en naar binnen gekeerd, andere levendig en open.

De hedendaagse bibliotheek is niet langer louter een opslagplaats voor boeken en tijdschriften maar des te meer een laboratorium voor onderzoek en experiment, een stille plek om te studeren, te lezen en te reflecteren, een plek om te ontmoeten : een centrum voor de gemeenschap. Het ontwerp voor de bibliotheek zoekt naar een balans tussen een duidelijke en functionele organisatie en een gevarieerde omgeving van inspirerende ruimtes, sommige rustig en naar binnen gekeerd, andere levendig en open.

De twee nieuwe vleugels hebben een 'gordijn-achtige' gevel die een relatie legt met de gevel van het bestaande. In tektonisch contrast met de bestaande baksteen en blauwe steen reflecteert de nieuwe gevel de horizontale lijn en de verticale verhouding van de ramen in het bestaande gebouw. Geprefabriceerde horizontale betonelementen wikkelen zich om het nieuwe gebouw en reflecteren de achterliggende niveauverschillen. Tussen deze horizontale elementen worden afwisselend verdiepingshoge ramen en geprefabriceerde betonnen elementen geplaatst. De breedte van deze elementen varieert proportioneel naargelang de positie in de gevel en in relatie met de behoefte aan licht en zicht.

REALISATIE