

MASTERPLAN  
VOOR HET VLAAMS NATUURRESERVAAT  
'HOGE BERGEN-EKSTERGOOR'  
TE BEERSE.

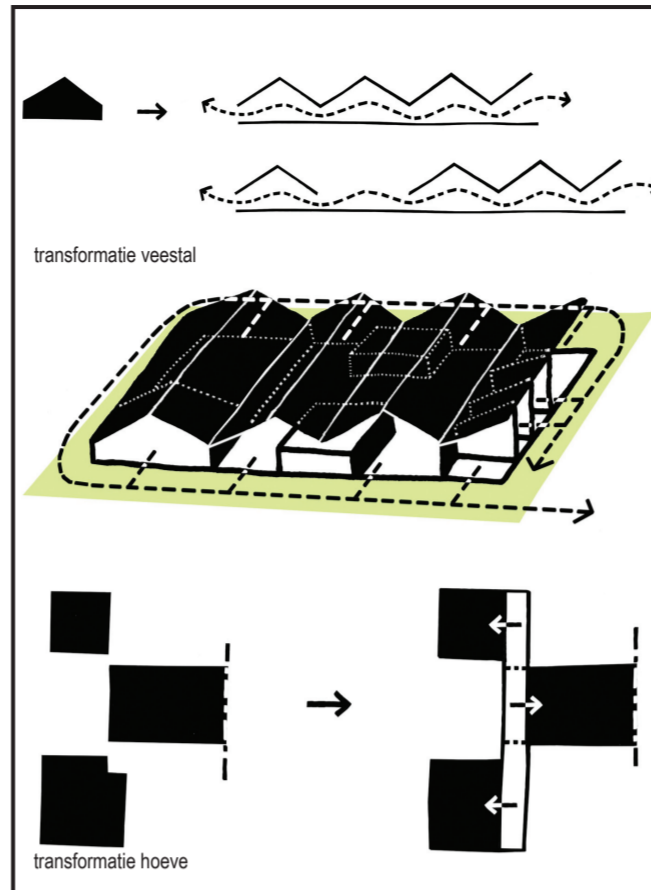
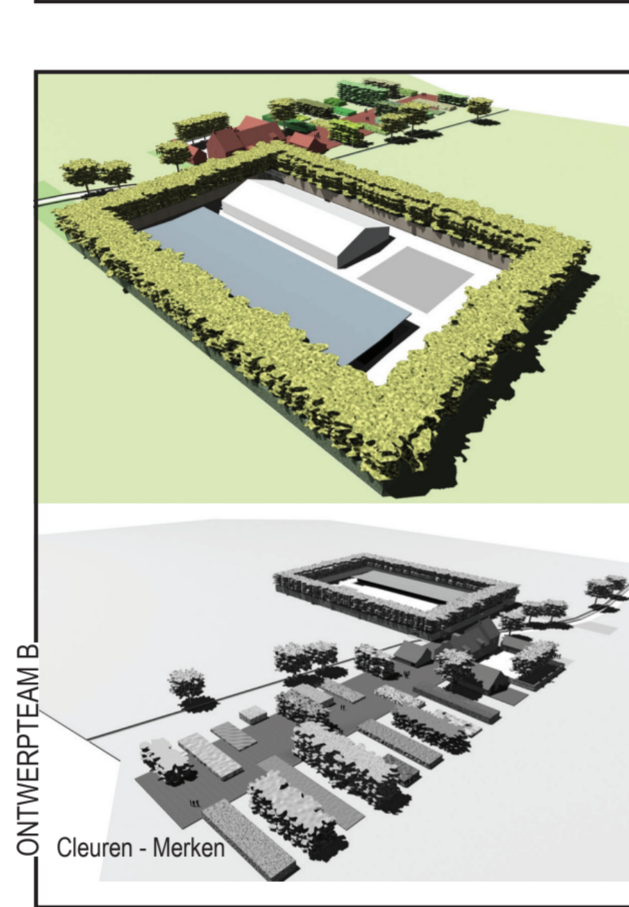
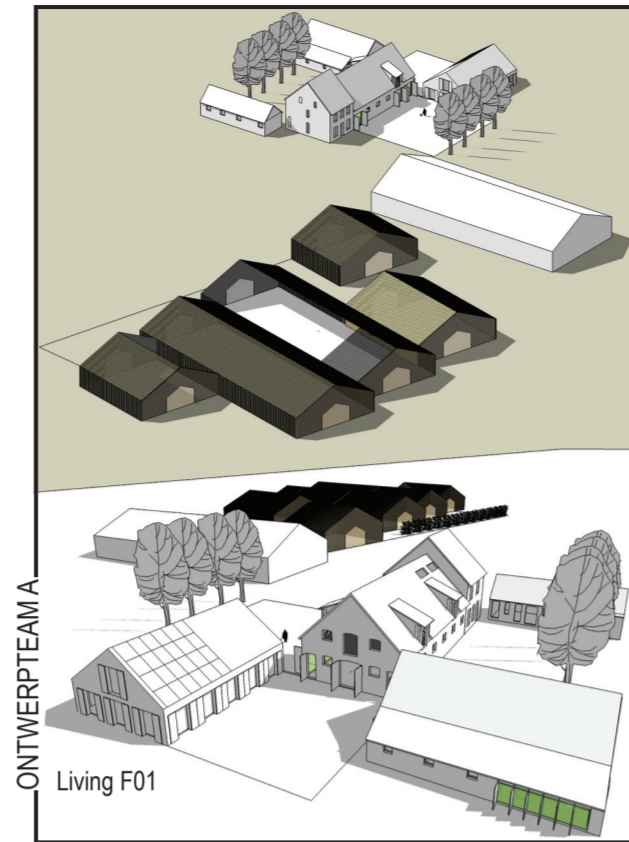


Het project omvat de herbestemming en renovatie van een bestaande hoeve gelegen aan een natuurreservaat van 170 hectare. In deze hoeve komt enerzijds de woning van de natuurwachter en anderzijds wordt het grootste deel van de stallen voorbehouden voor de inrichting van een natuureducatief centrum met de naam 'Groen Huis'. In deze multifunctionele ruimten zullen educatieve projecten opgezet worden door de afdeling Natuur als begeleiding bij uitstappen in het reservaat. Ook zullen de bedrijven in de gemeente Beerse de mogelijkheid krijgen om in dit 'Groen Huis' hun standpunten versus ecologie duidelijk te maken. De rest van de stallen zullen gebruikt worden door de Afdeling Natuur voor onderhoud van het domein en het verzorgen van vee. Hiervoor zal een bestaande stal en loods gerenoveerd worden, een nieuwe schapenstal en werkplaats gebouwd worden. De directe omliggende omgeving van deze gebouwen moet opnieuw ontworpen worden: enerzijds

om de toegang tot de gebouwen op een logische en praktische manier te ordenen, anderzijds om de hoeve en bijgebouwen in te passen in het grotere geheel van het natuurdomein. Voor de inrichting van het natuurdomein zelf met nieuwe wegen, een parking en een routenetwerk werd door de gemeente reeds opdracht gegeven aan een studiebureau. Voor de realisatie daarvan werkt de gemeente Beerse samen met de Vlaamse overheid en een private partner. De bedoeling van de opdracht is in eerste instantie een masterplan te ontwikkelen in overleg met de verschillende partners van de bouwdirectie. Op grond van dergelijk masterplan kunnen vervolgens de werken in fasen uitgevoerd worden naargelang de beschikbare jaarlijkse budgetten. De opzet van het masterplan zal functioneel en economisch zijn. De meerwaarde die gegeven wordt aan de gebouwen, de buitenruimte en de landschappelijke kadering zal steeds een evenwicht zijn tussen bouwkunde en bouwkunst.



LOCATIE	PUBLICATIEDATUM	14/07/2006
Weerstanderstraat z/n 2340 Beerse	SELECTIEDATUM	18/12/2006
	GUNNINGSDATUM	10/10/2007
BOUWHEER	CONTRACTDATUM	
MVG - Gemeente Beerse	OPLEVERINGSDATUM	



Het natuurreservaat wordt ontsloten door een toegangsweg vanuit het oosten, waarop een wandelpad aantakt richting bos. Langs deze as worden de verschillende programmaonderdelen geordend. De dienstgebouwen ten noorden. Het bezoekerscentrum ten zuiden. Daar voorbij de doe-tuin aan weerszijden. De dienstgebouwen worden compact georganiseerd in het verlengde van de te renoveren veestal en met dezelfde typologie. Door de aard van de functies kan het gebouw grotendeels een open karakter krijgen. Zo ontstaat het beeld van een golvend dak dat slechts ondersteund wordt door kolommen. Slechts enkele functies vormen gesloten volumes onder het dak. De hoeve heeft een karakteristieke verschijning in het landschap. Deze identiteit wordt behouden en versterkt. Voor de werking van het bezoekerscentrum is een architectonische aanpassing wel noodzakelijk. Het hoofdgebouw wordt verbonden met de bijge-



bouwen door een 'spine' met onthaal, trap, lift en sanitair. De kantoofuncties worden voorzien in het noordelijke bijgebouw. De cafetaria en de technische ruimte in het zuidelijke bijgebouw. In beide worden de zolderingen verwijderd zodat het volledige volume van binnenuit ervaren kan worden. In het hoofdgebouw wordt de tentoonstellingsruimte ingericht met erboven de vergader- en lesruimte. De kelder wordt gesaneerd als berging. Naast het tonen van de Kempische biotopen, met hun gradatie van bewerking en woestheid, is het interessant om in de doe-tuin het proces te tonen van een natuurreservaat in de maak. Daarnaast geeft ook de omringende landbouwactiviteit en industrie een specifiek karakter. Uiteindelijk wordt de doe-tuin een evenwichtsoefening, die in verschillende lagen en verschillende processen getoond wordt.